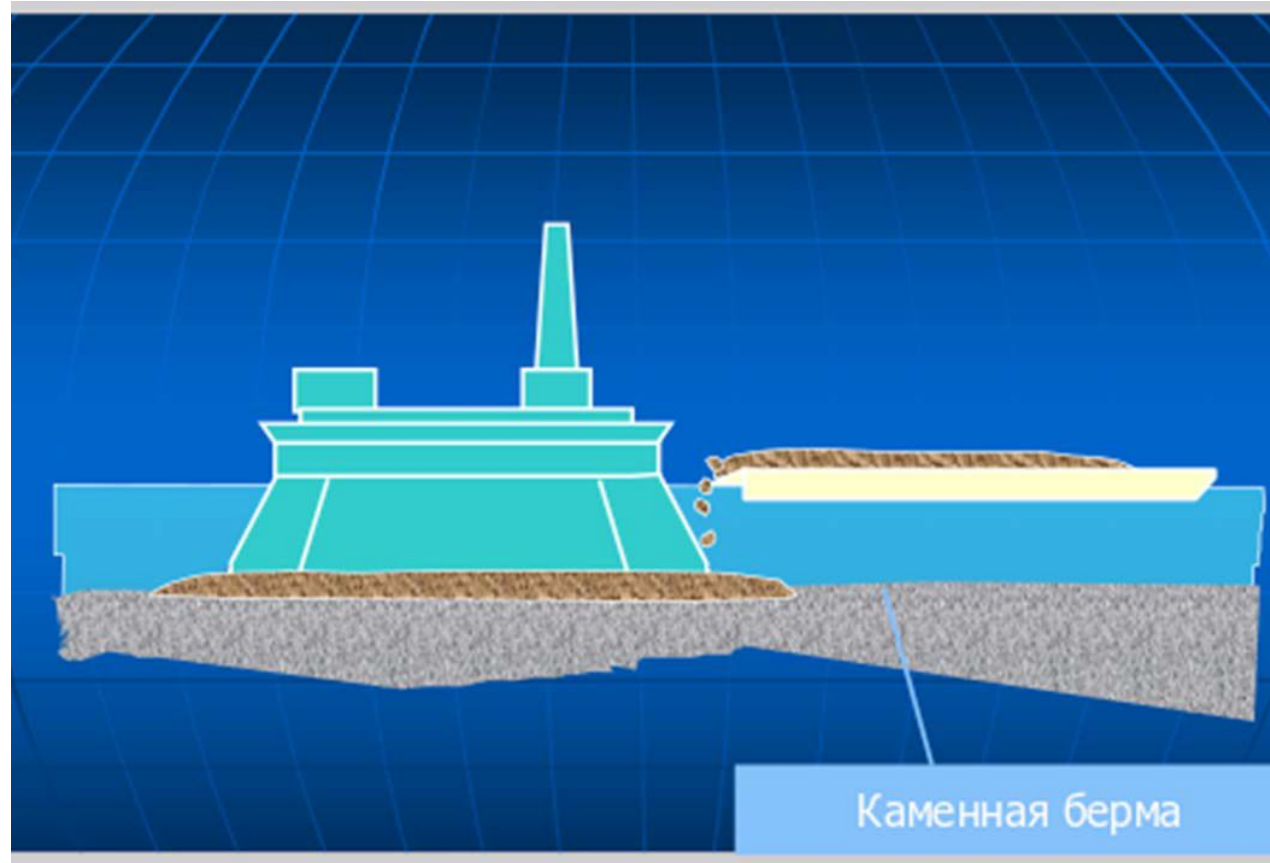
A red icebreaker ship is shown from a low angle, moving through a field of broken sea ice. The ship's hull is visible, with the name «РИМОНОВА» partially legible. The sky is clear and blue.

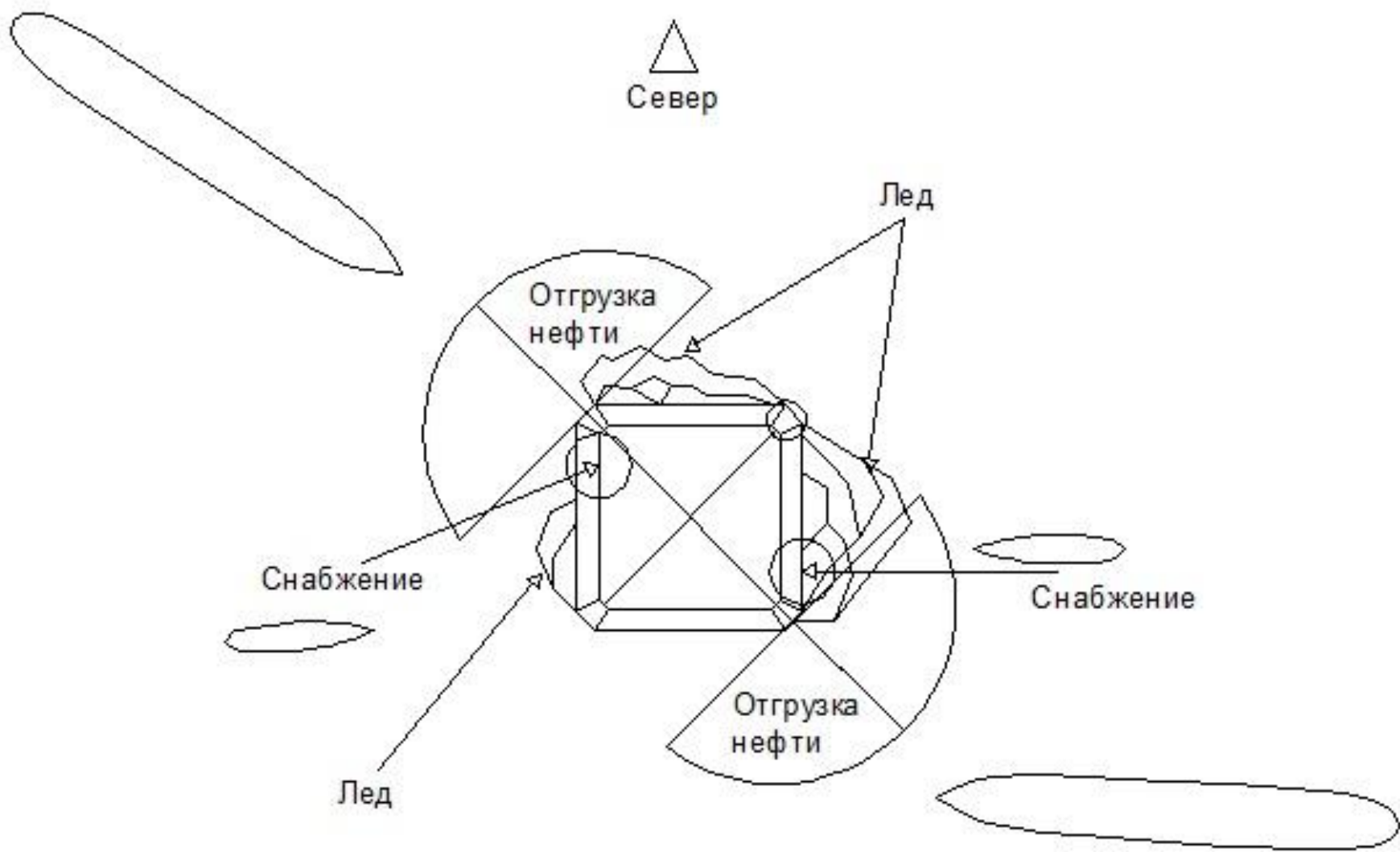
Команда «Разрушители стамух»

- 1. Устинов Сергей (гр. 1260) – капитан**
- 2. Горбунов Артем (гр. 1380)**
- 3. Каченовская Забава (гр. 1260)**
- 4. Лавриненко Аким (гр. 1380)**
- 5. Шевченко Элла (гр. 1320)**

Причина

1. Квадратная форма
2. Большая длина стороны
3. Малая глубина (уменьшена насыпью)





Возникающие проблемы

1. Проблема подхода судов снабжения
2. Повреждение конструкции
3. Проблема логистики

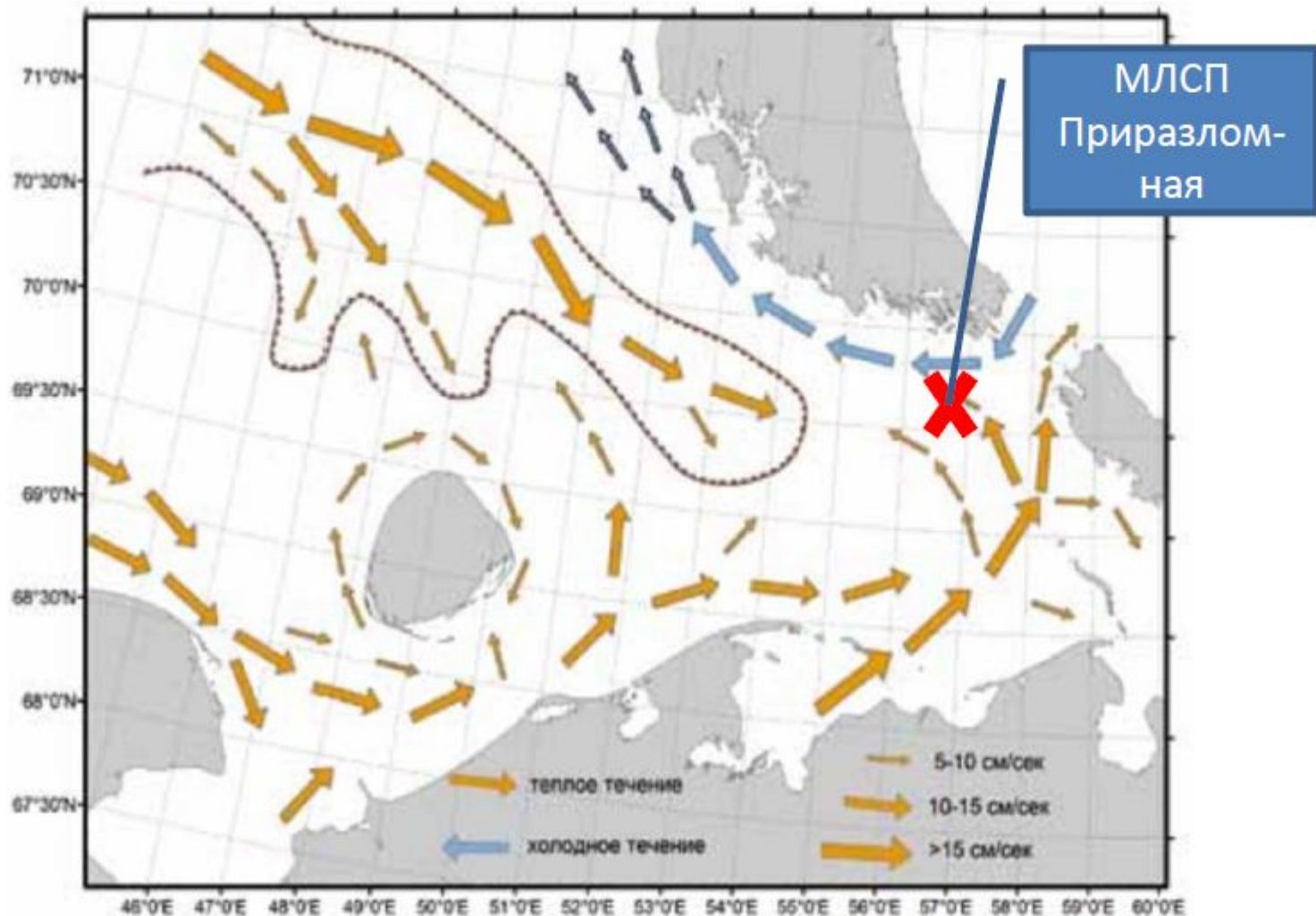


Возникающие риски

1. Риск повреждения судна снабжения
2. Риск повреждения оборудования
3. Риск повреждения конструкции платформы
4. Риск сбоев работы платформы (не поступит груз от судна снабжения)



Дрейф льда с восточной и западной стороны

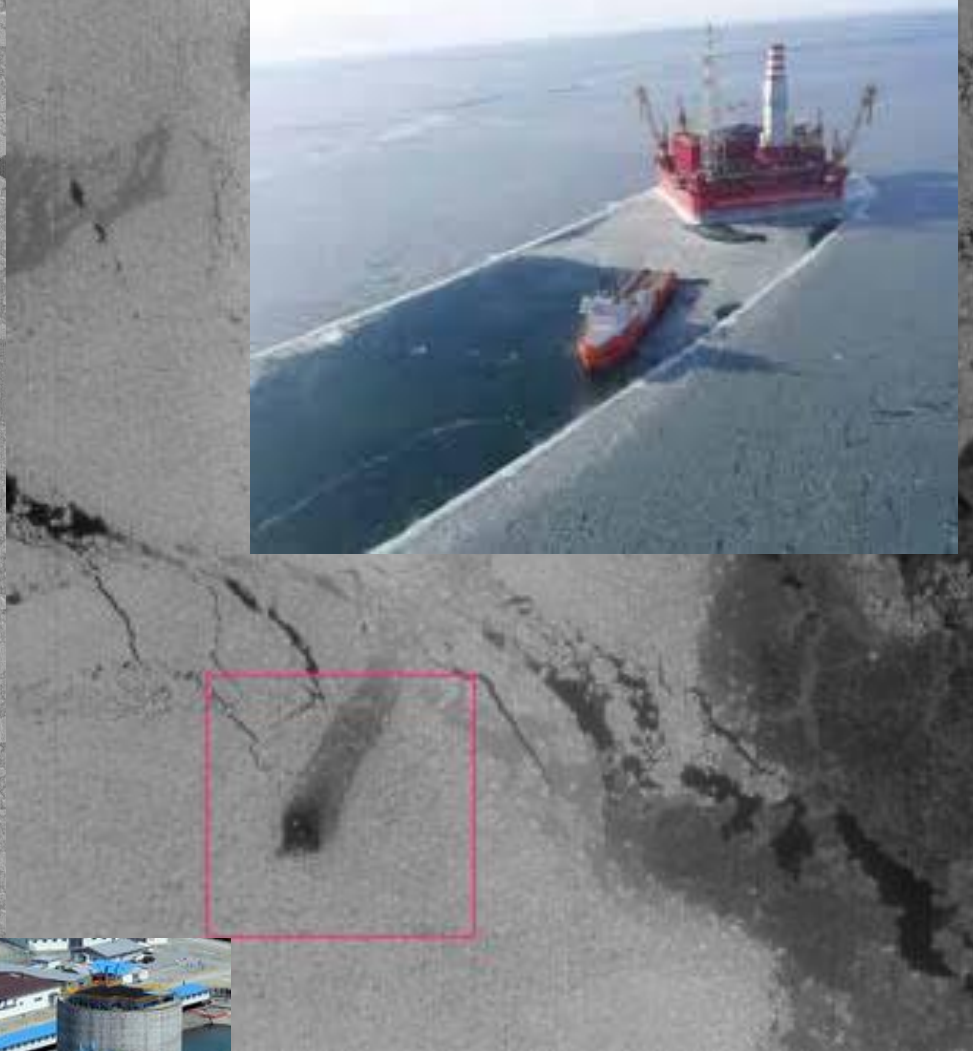


Наша концепция

Призматический
гравитационный
кессон на
отстоянии от
платформы на
пути дрейфа
льда



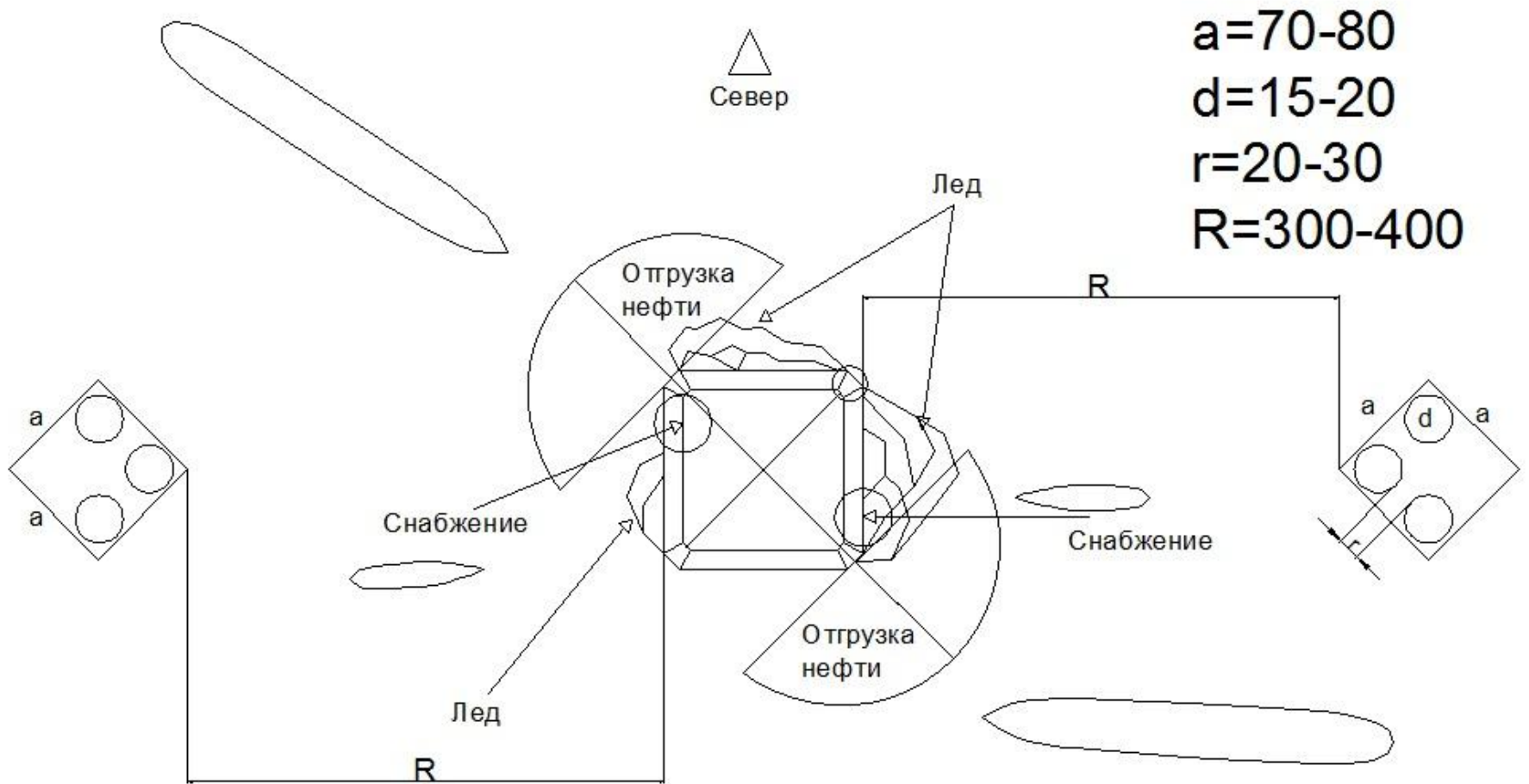
Высота 65,5
Ширина 20 м
Глубина 17,5
Масса 14 000
тонн
24 сваи
Лед 1,5-1,8 м



Ширина канала = $1,2 \cdot B$

Где B - ширина
платформы

Наше решение



Выводы

1. Разбиение и отвод ледового поля
2. Волноотбойник
3. Использовать в будущем как жилые помещения
4. Известное решение
5. Есть место для строительства
6. Стоимость 500 млн

