

# Вегетативный дисбаланс

*«Диагноз или образ жизни?»*



Согласно данным клинических исследований ВСД наблюдается до 80% случаев у больных общесоматической сети<sup>1</sup>



«ВСД включает в себя разнообразные по происхождению и проявлениям нарушения соматических (вегетативных) функций, обусловленные расстройством их нейрогенной регуляции».

*Вейн А.М., 1991*

## Что и в каком возрасте?



- Слабость
- Утомляемость
- Головные боли
- Нарушения аппетита



- Боли (различные)
- Нарушение памяти и внимания
- Головокружение
- Сердцебиение



- Потливость
- Волны жара
- Нарушение памяти
- Головокружение
- Сердцебиение
- Одышка

**Тревожность, взвинченность,  
раздражительность, беспокойство**

# К какому врачу обратиться пациент и какой диагноз поставят?



- Гипервентиляционный синдром
- Бронхиальная астма
- Невротическое диспноэ



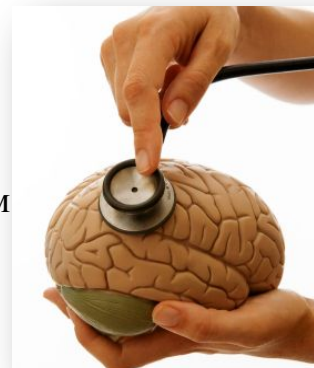
- Нейроциркуляторная дистония
- Кардионевроз



- Синдром раздраженного кишечника
- Гастрит



- Вегето-сосудистая дистония
- Ежедневные головные боли
- Кластерные головные боли
- Хронический болевой синдром
- Хроническая ишемия мозга



- Генерализованное тревожное расстройство
- Агорафобия
- Паническое расстройство
- Ипохондрия
- Расстройства адаптации
- Неврастения

# Что волнует пациента больного больше?

**Соматические  
симптомы**

**Боль**

**Нарушения  
сна**

**Депрессия**

**Тревога**

**Чаще всего пациенты обращаются к врачу с соматическими жалобами, психический компонент обычно ими игнорируется или умалчивается<sup>1</sup>**

# Две стороны одного синдрома



Психо



Вегетативный

Синдромальный диагноз

Такие пациенты попадают в группу  
«трудных» пациентов

# Что происходит с рецепторными системами?

- ❑ **Снижена активность:**
  - ГАМК-нейронов
  - серотониновых нейронов
  
- ❑ **Повышена активность:**
  - гистаминовых нейронов
  - глутаматных нейронов
  - норадреналиновых нейронов

# Каких пациентов будут лечить?

1 заболевание



3-5 заболеваний

Ожидания  
пациента:

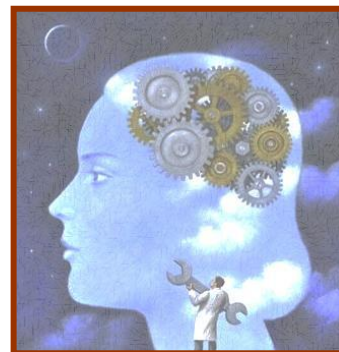
- Возможность вести активный образ жизни
- Возможность управлять автомобилем
- Сочетаемость с другими лекарствами
- Отсутствие побочных эффектов
- Отсутствие поведенческой токсичности



# Основные подходы к лечению



Медикаментозная  
терапия



Немедикаментозная  
терапия



- Транквилизаторы
- Антидепрессанты
- Малые нейролептики**

# Необходимо лекарство, влияющее на различные рецепторные системы...



**Тералиджен® — комплексное решение функциональных и психоэмоциональных проблем вегетативного дисбаланса<sup>2</sup>**

# На что влияет Тералиджен ®?

$\alpha$ -адренорецепторы



H<sub>1</sub>-гистаминовые рецепторы



~~воздействие на ГАМК-нейроны~~

блокада норадреналиновых нейронов



~~нейроны субстанции P~~

серотониновые рецепторы



дофаминовые D<sub>2</sub>-рецепторы



# ТЕРАЛИДЖЕН®

(МЕХАНИЗМ ПАТОГЕНЕТИЧЕСКОГО ДЕЙСТВИЯ)\*

Блокада центральных  
 $\alpha$ -адренорецепторов и  
серотониновых рецепторов

Противотревожный  
эффект

Блокада  $\alpha$ - адренорецепторов  
ЦНС

Седативный эффект  
Снотворный эффект

Блокада H<sub>1</sub>- гистаминовых  
рецепторов ЦНС

Центральные и периферические  
рецепторы

Вегетостабилизирующий  
эффект

# Блокада $\alpha$ -адренорецепторов ЦНС и серотониновых рецепторов



## Противотревожный эффект

Начало действия через **15 минут**

# Блокада Н<sub>1</sub>-гистаминовых рецепторов и α-адренорецепторов ЦНС

Снотворное  
действие



Успокаивающее  
(седативное)  
действие

Продолжительность действия Тералиджена **6—8 часов**

(это соответствует оптимальной продолжительности сна 6—8 ч,  
поэтому по утрам нет сонливости, вялости и подавленности)

# Блокада норадренергических нейронов

Противотревожный эффект



Вегетостабилизирующий эффект

Вегетостабилизация и анксиолитический эффект в **одной таблетке!**

(мультиמודальное действие Тералиджена)

# Блокада дофаминовых D2-рецепторов

Противорвотный эффект



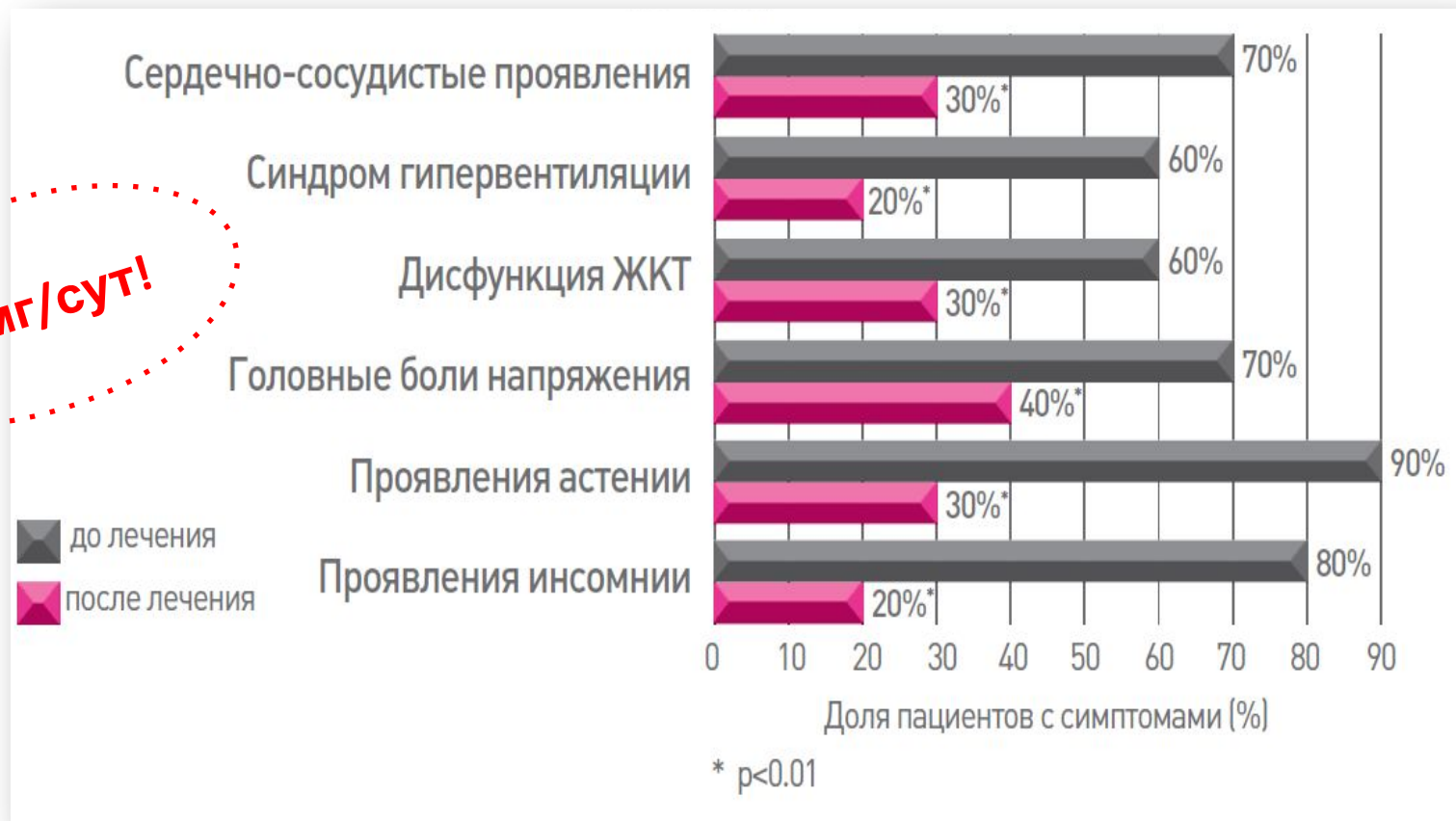
Гипотермическое действие

Дополнительные терапевтические эффекты! (мультимодальное действие)

(антипсихотического действия в суточной дозе до 80 мг не оказывает)

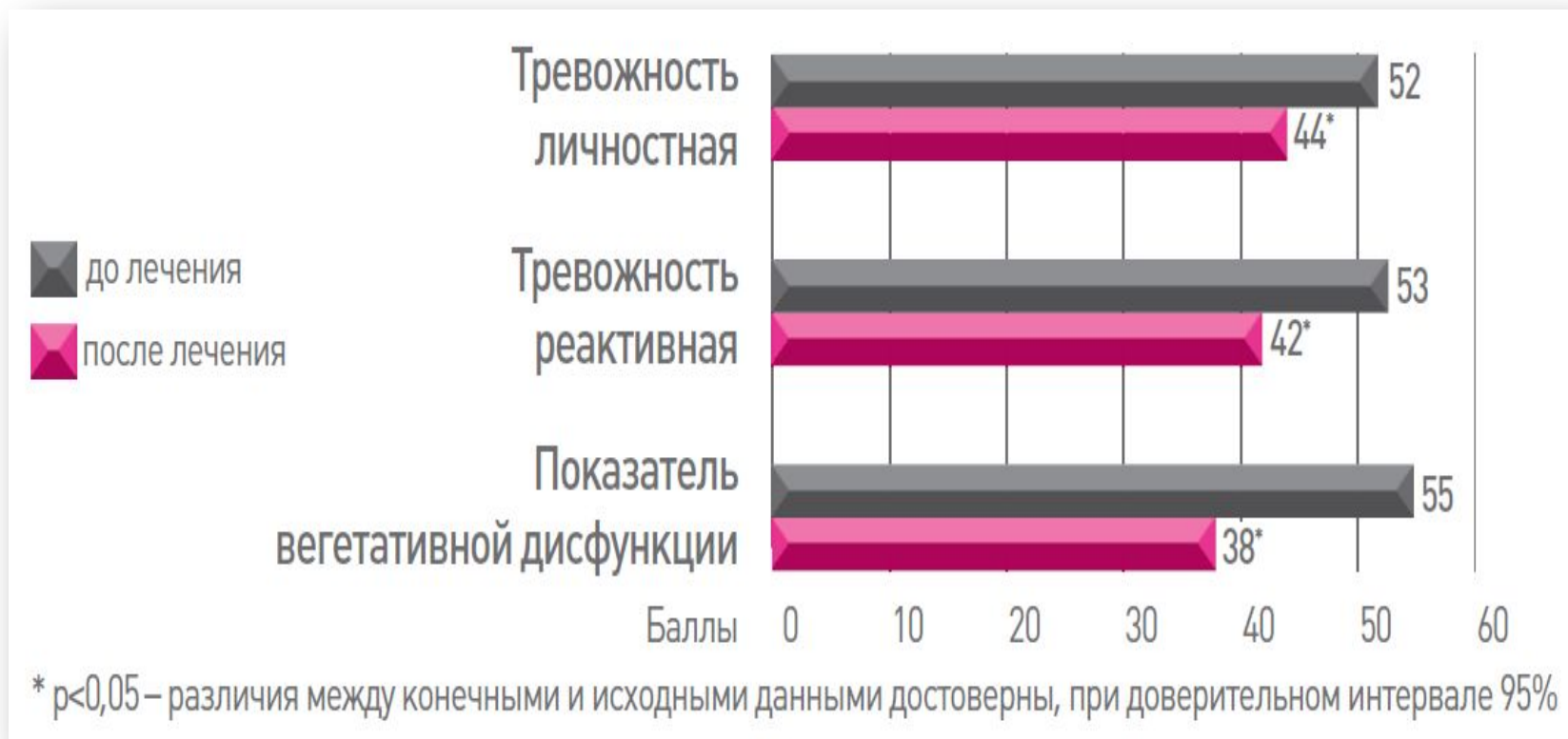


# Данные исследования 1053 неврологический пациентов с вегетативной дисфункцией<sup>1</sup>



**Тералиджен® демонстрирует убедительный терапевтический эффект и значимую редукцию соматовегетативных жалоб**

# Динамика изменений тревожности и вегетативной дисфункции на фоне терапии Тералидженом<sup>2</sup> по шкале Спилбергера-Ханина



**Тералиджен® эффективно устраняет проявления вегетативной дисфункции и снижает личностную и реактивную тревожность, что приводит к существенному улучшению состояния больных**

**Комплексное решение** соматических и психоэмоциональных проблем одним препаратом

**15 мг/сут** для эффективного устранения **ВСЕЙ** симптоматики вегетативного дисбаланса

Возможность **длительного приема** для полного устранения симптоматики и предотвращения рецидивов

Возможность включения Тералиджена в состав **комбинированной терапии**



Спасибо за внимание!

