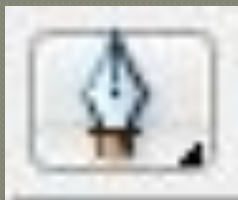


Работа с контурами



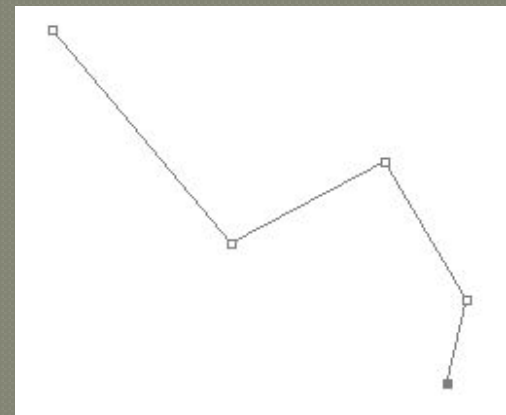
базируются
на принципах
растровой
графики



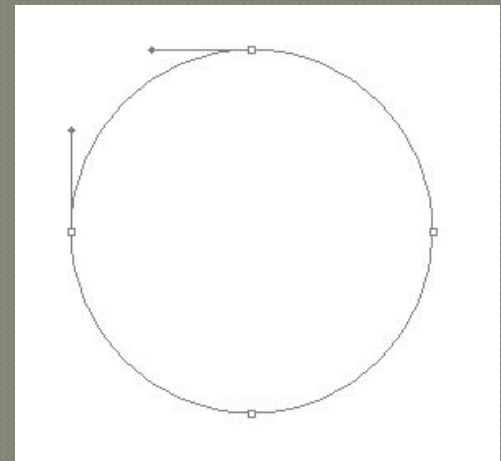
используется
для вычерчивания
контуров – прямых и кривых
линий

Виды контуров

- открытые (имеются начальная и конечная точки)

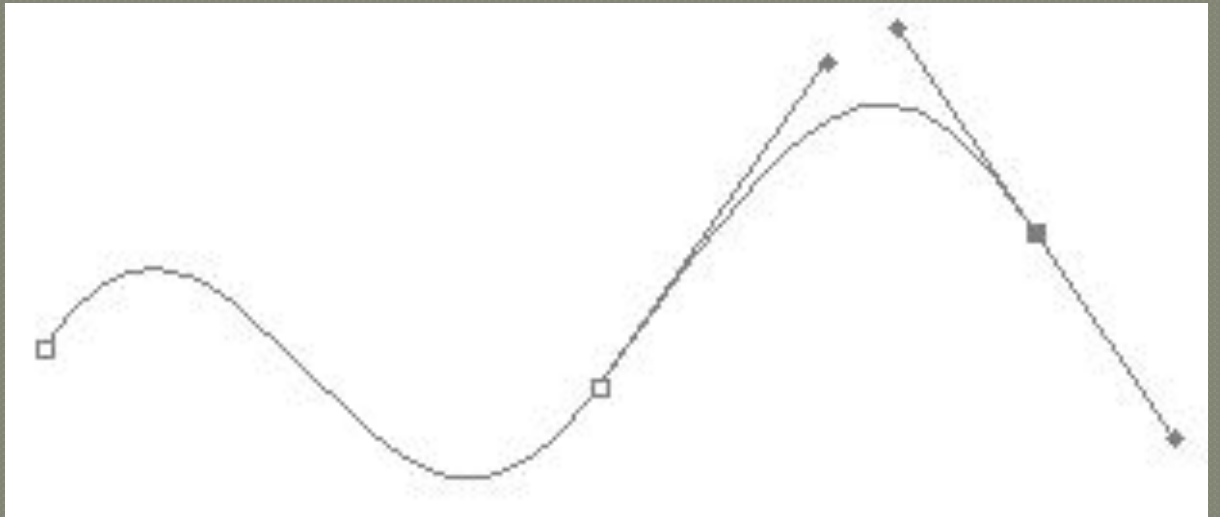
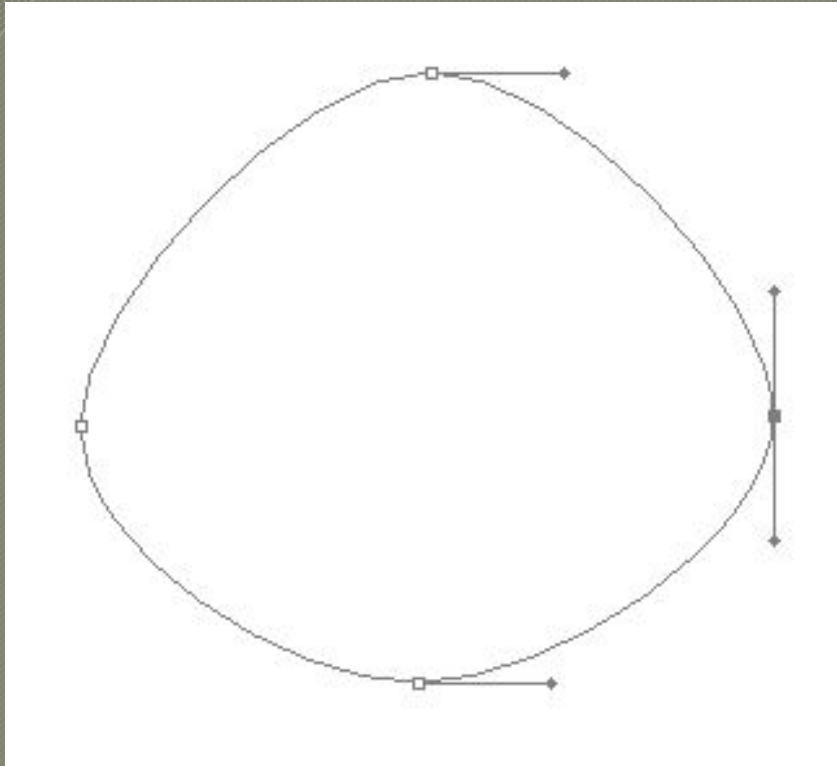


- замкнутые (начальную и конечную точки невозможно различить)

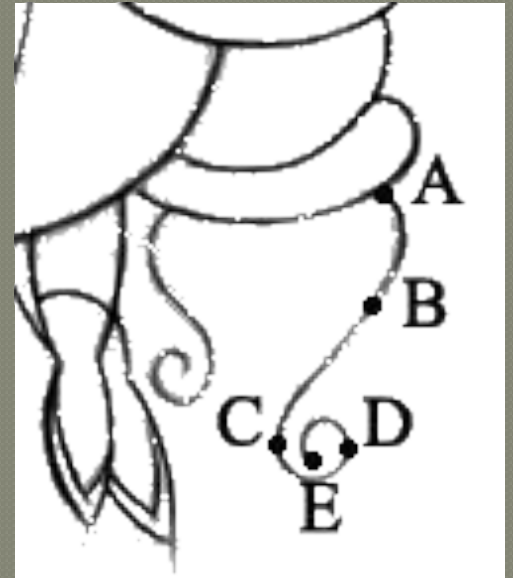
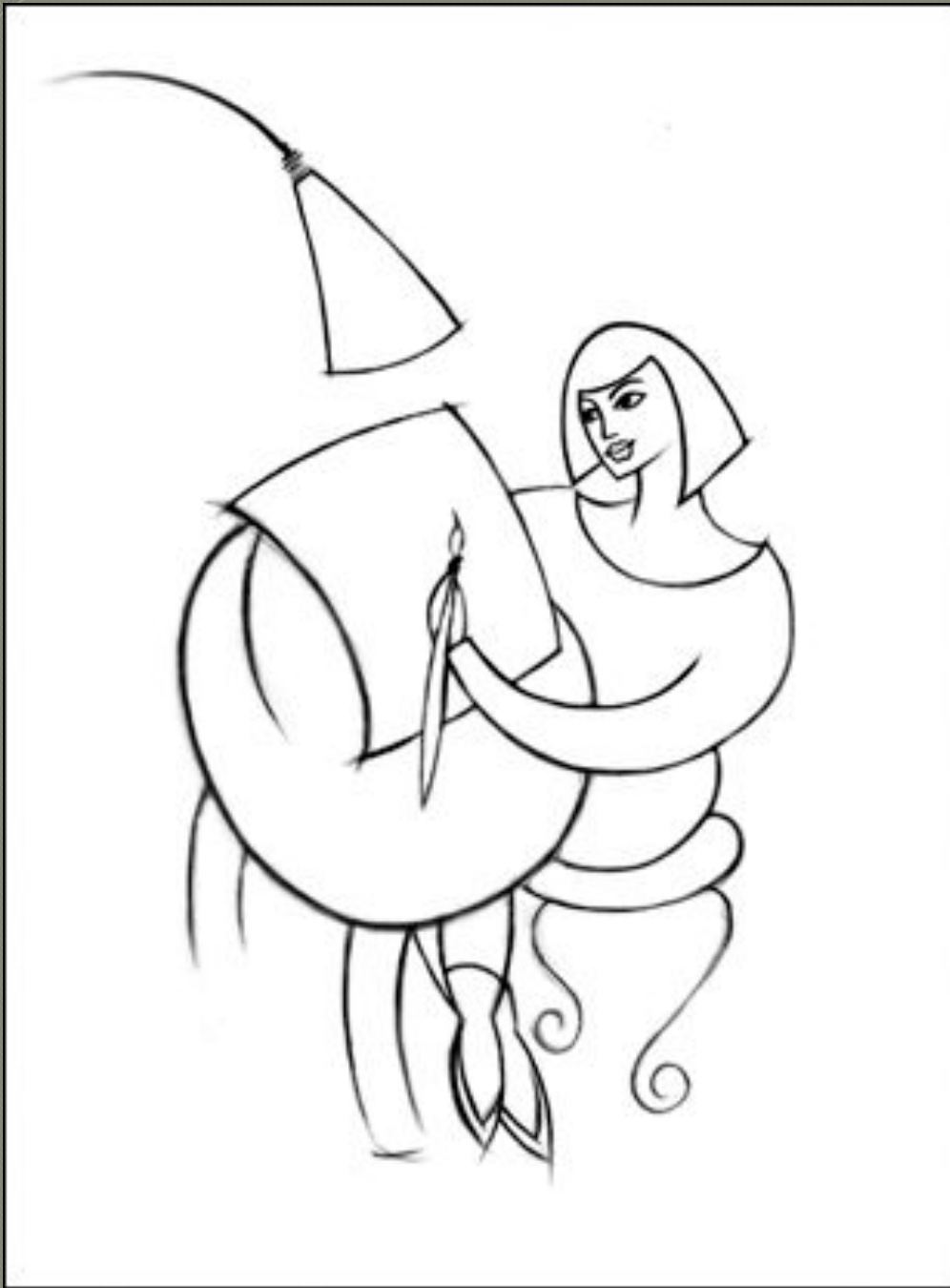


Элементы контуров





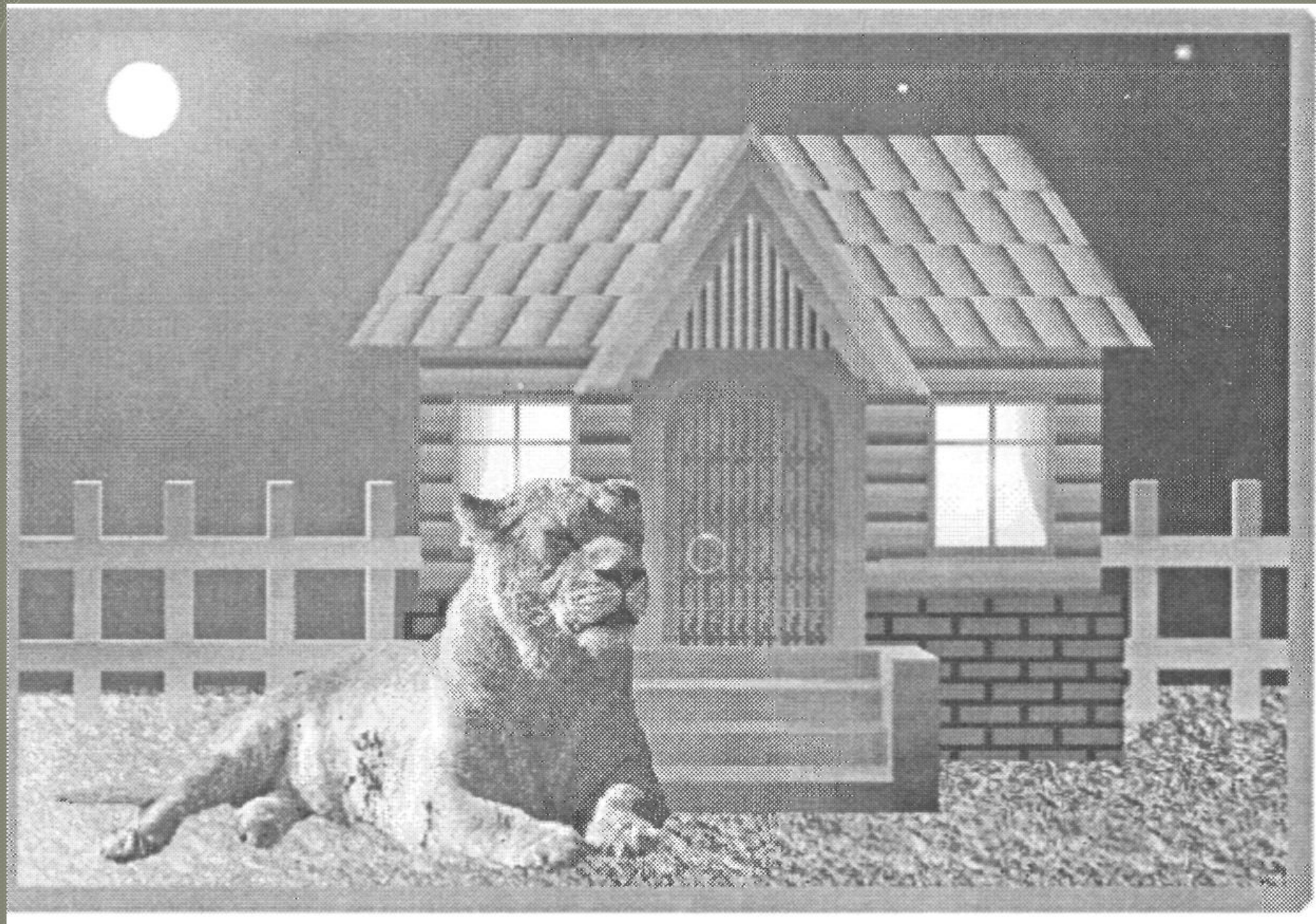
Обводка контура





Преобразование контура

в границу выделения



Домашнее задание

- §5.10 стр. 203 – 209.
- Контрольные вопросы 1 – 7
стр.209 (устно)