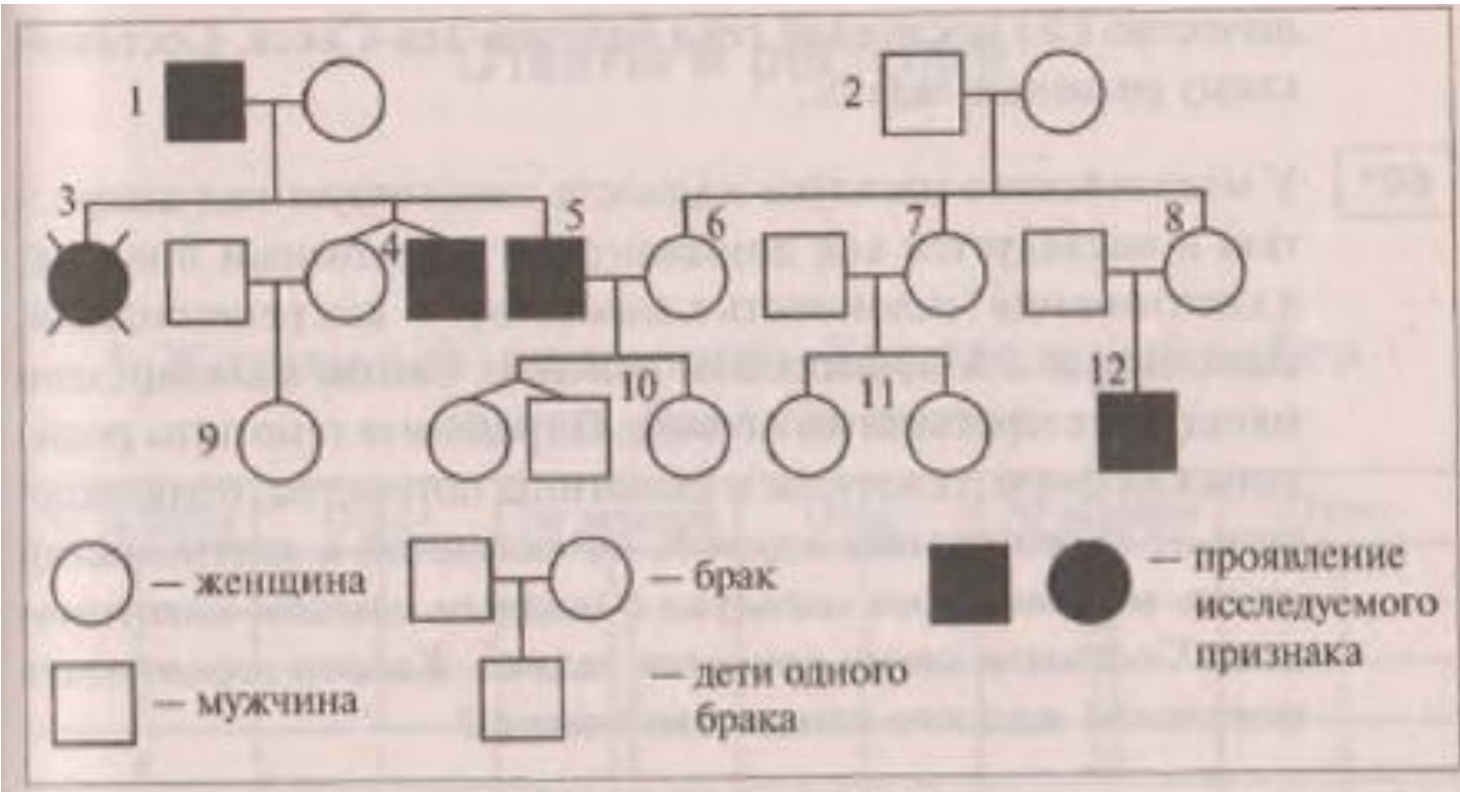


- — женщина
- — мужчина
- — ○ — брак
- — ○ — дети одного брака
- ● — проявление исследуемого признака



У пробанда вздорный характер. У его сестры характер мягкий. Мать пробанда имеет мягкий характер, а отец — вздорный. Пять тёток пробанда по материнской линии — с мягким характером, а двое дядек — со вздорным. Одна тётка

пробанда по материнской линии замужем за мужчиной со вздорным характером. У них трое детей — дочь и сын с мягким характером и дочь со вздорным. Оба дяди пробанда по линии матери женаты на женщинах со вздорным характером. У одного из них два сына и дочь. Все они скандалисты. Мягкий характер имел дед пробанда, а бабушка по материнской линии имела вздорный характер. Два брата деда по линии матери — вздорные мужчины. Прабабушка (мать деда по линии матери) и прапрабабушка (мать этой прабабушки) были очень покладистыми, а их мужья имели вздорный характер. Определите, какие дети могут быть у пробанда, если он вступит в брак с женщиной, гетерозиготной по указанному признаку. Вздорный характер считать аномалией. Составьте схему решения задачи. Обоснуйте результаты.