

«Если люди не научатся помогать друг другу, то человечество перестанет существовать на Земле»

Вальтер Скотт



Доврачебная помощь при клинической смерти



Цель занятия:

- Ознакомиться с основными понятиями и правилами оказания первой помощи при клинической смерти;
- Научиться применять теоретические знания на практике.

Три вида смерти:

1. Клиническая смерть – обратимое состояние организма.
2. Социальная смерть – смерть головного мозга, когда поддерживается дыхание.
3. Биологическая смерть – необратимое состояние организма человека.

Признаки клинической смерти:

1. Отсутствие сознания.
2. Отсутствие дыхания.
3. Отсутствие пульса.

Вспомогательные признаки:

- Необычная бледность или синюшность кожных покровов.
- Максимальное расширение зрачков и отсутствие реакции зрачка на свет.

- ◎ **Реанимация** (от лат. animatio - оживление), восстановление резко нарушенных или утраченных жизненно важных функций организма. Проводится при клинической смерти (в первые 4-6 мин с момента прекращения дыхания и кровообращения; позже появляются необратимые изменения в центральной нервной системе, и наступает биологическая смерть).
- ◎ **Реанимация** - это предупреждение биологической смерти.



Основные мероприятия

- Восстановление проходимости дыхательных путей.
- Проведение искусственной вентиляции легких (ИВЛ).
- Проведение непрямого массажа сердца (НМС).

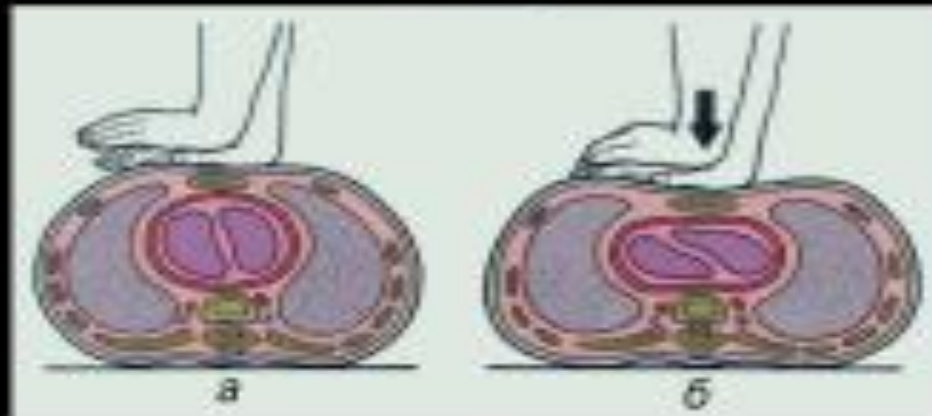
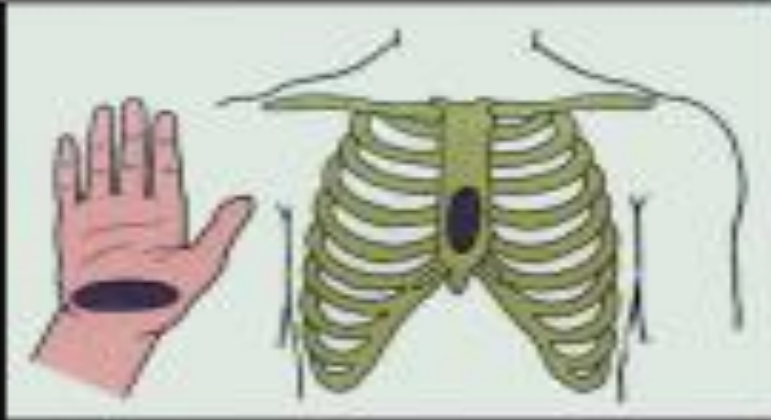
1. Безопасность.
2. Пострадавший на твердой ровной поверхности.
3. Спасатель находится с пострадавшим на одном уровне.
4. Освободить пострадавшего от всех давящих, сжимающих частей одежды.
5. Освободить верхние дыхательные пути от инородных тел.



Восстановление проходимости дыхательных путей при ИВЛ



Непрямой массаж сердца



Непрямой массаж сердца



Осложнения при СЛР

- Перелом ребер, мечевидного отростка.
- Разрыв желудка у ребенка.
- Ушибы сердца.
- Разрыв внутренних органов (если не расстегнули одежду).

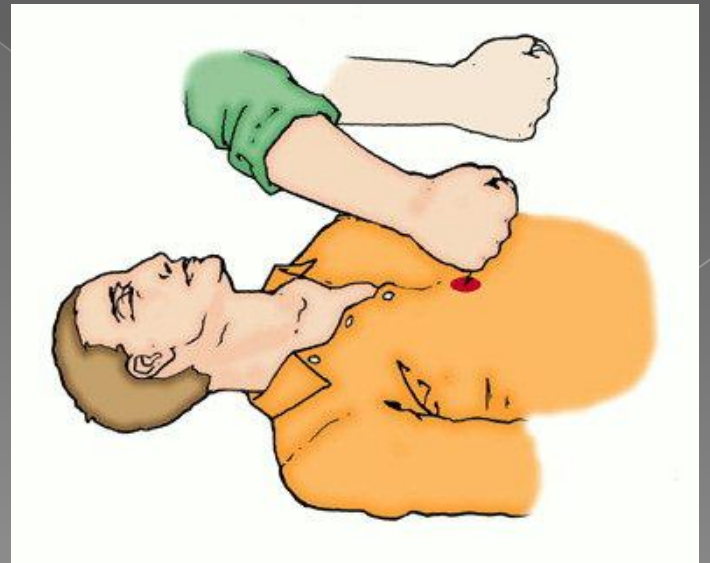
Ошибки!

- Не запрокинута голова – воздух идет в желудок.
- Недостаточный объем вдыхаемого воздуха.
- Недостаточная глубина надавливаний на грудину.

Прекращение СЛР

1. Пострадавший дышит сам, есть пульс на сонной артерии.
2. Если прибыла скорая помощь.
3. Если врач констатировал смерть.
4. При неэффективности в течении 30 минут, от 30 минут до 1 часа при утоплении и замерзании (Постановление правительства № 950 от 2011 года).

Прекардиальный
удар применяется
только при травме
электрическим
током!!!



- **Правило 1.** Не теряйтесь, что бы с вами не случилось. Постарайтесь побыстрее взять себя в руки, сожмите волю в кулак и начинайте действовать. Только так вы справитесь с неожиданной неприятностью или бедой.
- **Правило 2.** В любой ситуации всегда боритесь до конца. Помните сказку про двух лягушек, попавших в кувшин с молоком. Одна лягушка побарахталась немного и подумала: «Всё равно отсюда не выбраться, зачем же зря мучиться». И утонула. Другая барахталась до тех пор, пока не взбила молоко в масло, а затем выпрыгнула из кувшина. В этой старой мудрой сказке заключена большая правда жизни – только упорный, не поддающийся отчаянию человек сможет победить любые жизненные обстоятельства.
- **Правило 3.** Никогда не пренебрегайте советами опытных, знающих людей. Не надо считать, что вы всё знаете по данному вопросу. Жизнь безгранична. Любая мелочь в ней – тоже.
- **Правило 4.** Будьте добры к людям, попавшим в беду. Никогда не проходите мимо, если можете чем-то им помочь. Помните: добро – это бумеранг, оно всегда возвращается к тому, от кого исходит.

«Самая большая награда за
ваши усилия – это спасенная
жизнь!»

