

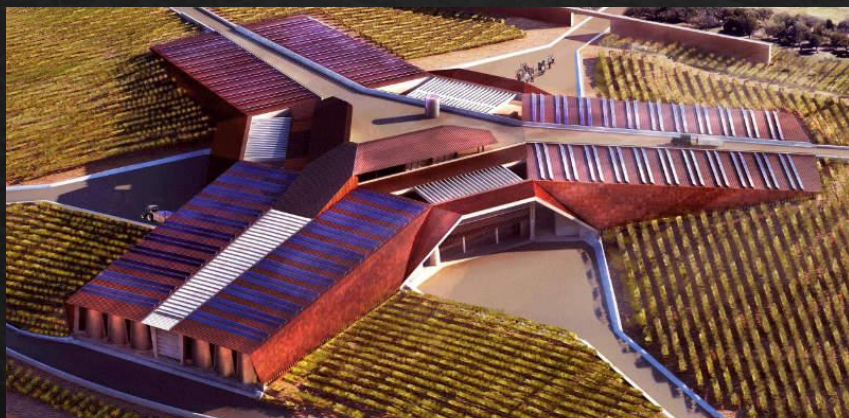


Винный завод “Faustino”
от студии
Foster and Partners

Выполнила ст. гр. АП-35
Курницкая Н.А.



Foster and Partners



Винодельня Faustino находится в Испании в регионе Рибера-дель-Дуэро.

Категория сооружения: промышленный.

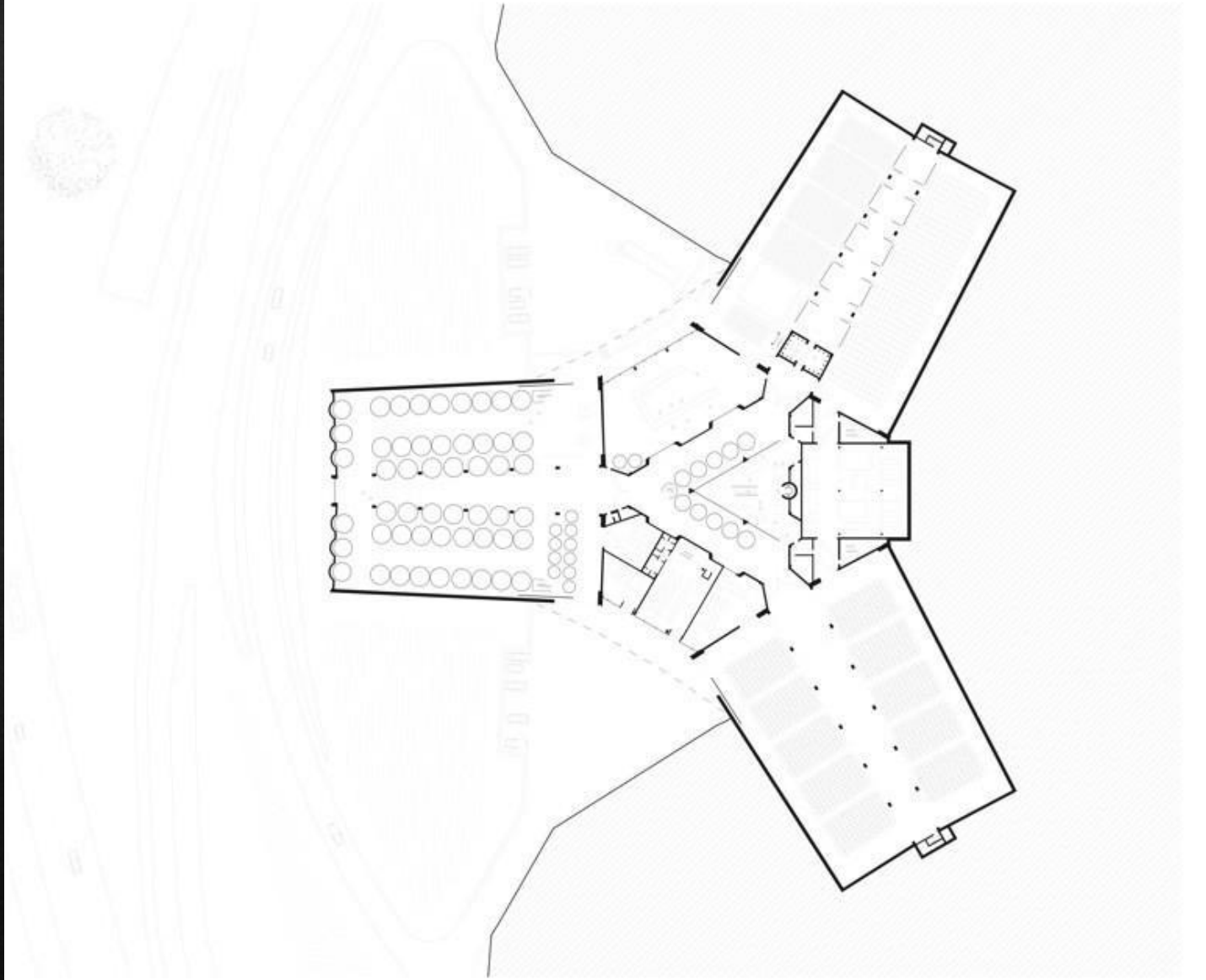
Площадь: 12 500 квадратных метров

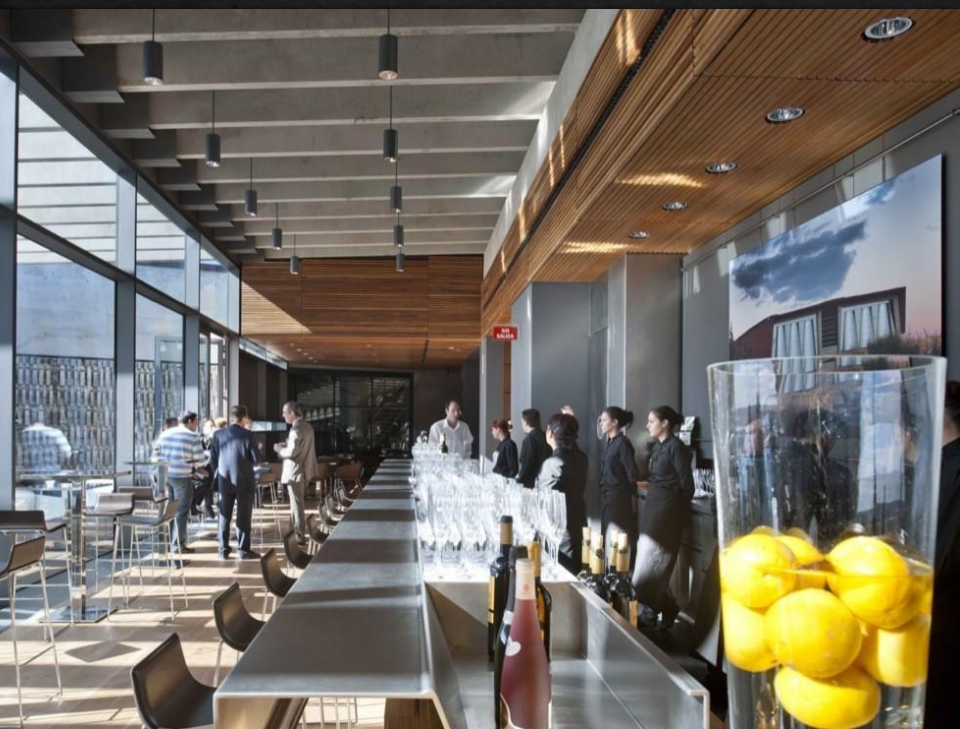




Foster and Partners

- ◆ План сооружения – в виде трилистника





Foster and Partners



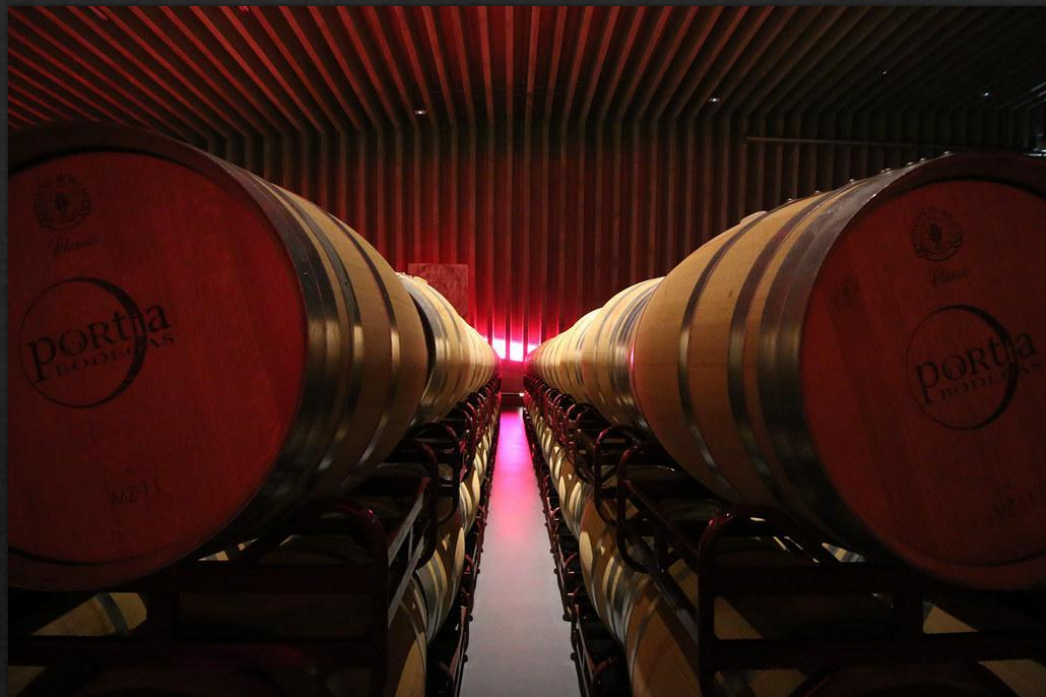
- ◆ Два тома содержат процессы старения и стратегически утоплены в естественном склоне участка, используя преимущества теплового охлаждения земли.



Трилистник здания выражает три основных этапа производства:

ферментация в стальных чанах

Foster and Partners



Foster and Partners

выдержка в дубовых бочках



Выдержка в бутылках

Завод имеет
производственную
мощность в один
миллион бутылок в год.

Foster and Partners





- ◆ Бетонная конструкция облицована черепицей из стали Corten.



Foster and Partners

- ◆ Глубокий выступ козырька крыши обеспечивает тень, а здание спроектировано так, чтобы регулировать внутреннюю температуру и одновременно снижать потребность энергии.





Foster and Partners



Foster and Partners



Спасибо за внимание