

Инвестиционный портфель: сущность, цели, виды



- ➔ Инвестиционный портфель - это целенаправленно сформированная совокупность объектов инвестирования, принадлежащих одному инвестору и управляемых как единое целое

Что такое инвестиционный портфель?

- **Инвестиционный портфель** (*англ. portfolio*) в широком смысле — набор реальных или финансовых инвестиций; в узком смысле — фондовый портфель, т.е. совокупность ценных бумаг разного вида, разного срока действия и разной ликвидности, принадлежащая одному инвестору и управляемая как единое целое



Цели формирования портфеля

➤ Главная цель формирования портфеля – улучшить условия инвестирования, обеспечив совокупности активов такие инвестиционные качества, которые недостижимы с точки зрения отдельно взятого актива и возможны только при их комбинации

Далее формируется система конкретных целей с учетом стратегии, выбранной инвестором:

➤ Обеспечение достаточно высоких темпов роста капитала

➤ Обеспечение достаточно высокого уровня текущего дохода

➤ Обеспечение минимизации инвестиционных рисков

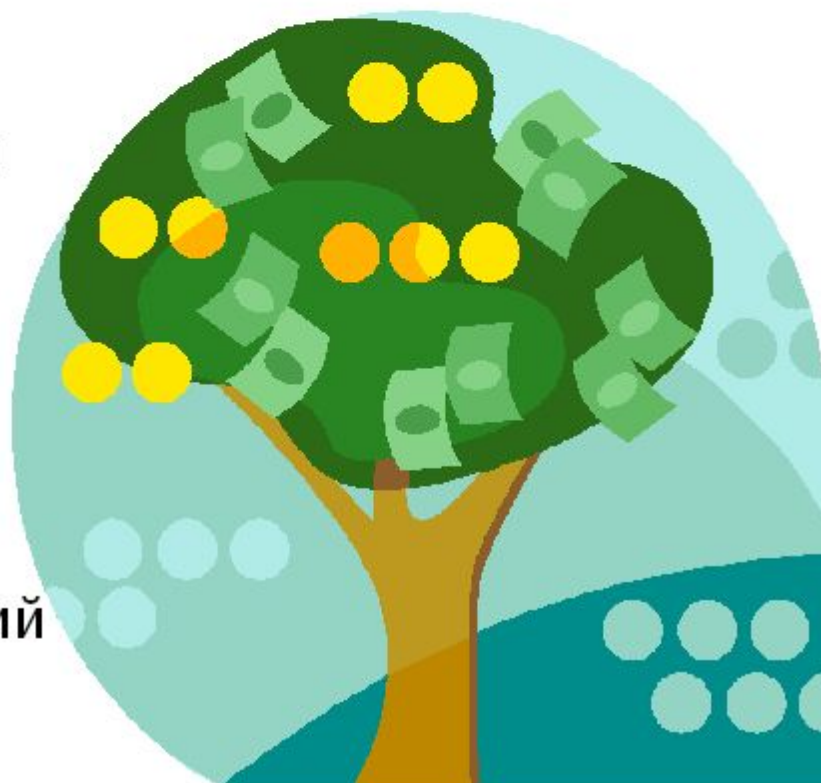
➤ Обеспечение достаточной ликвидности портфеля



Классификация инвестиционных портфелей

По видам объектов инвестирования:

- Портфель финансовых вложений
- Портфель реальных инвестиций
- Портфель смешанных инвестиций



Классификация инвестиционных портфелей

По источникам инвестиционного дохода



Портфели дохода:

- высокого дохода
- постоянного дохода

Портфель дохода и роста

(комбинированный)

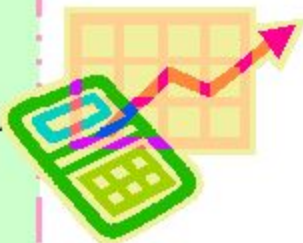


Портфели роста:

- высокого роста
- среднего роста
- умеренного роста



Портфель роста
формируется из акций компаний, курсовая стоимость которых растет. Цель данного типа портфеля – рост его капитальной стоимости вместе с получением дивидендов



Портфель дохода
ориентирован на получение высокого текущего дохода – процентных и дивидендных выплат. Цель создания – получение соответствующего уровня дохода, величина которого отвечает бы минимальной степени риска

Портфель дохода и роста
формируется во избежание возможных потерь на фондовом рынке как от падения курсовой стоимости, так и низких дивидендных или процентных выплат



Портфели роста

- **Портфель высокого роста** нацелен на максимальный прирост капитала, включает ценные бумаги быстрорастущих отраслей и компаний, является наиболее рискованным
- **Портфель среднего роста** обеспечивает средний прирост капитала при умеренной степени риска, наиболее распространённая модель портфеля
- **Портфель умеренного роста** нацелен на сохранение капитала и состоит из ценных бумаг хорошо известных, компаний с невысокими, но устойчивыми темпами роста, является наименее рискованным, состав портфеля стабилен в течение длительного периода времени

Портфели дохода

- **Портфель высокого дохода** включает высокодоходные ценные бумаги и приносит высокий доход при среднем уровне риска
- **Портфель постоянного дохода** состоит из высоконадёжных ценных бумаг и приносит средний доход при минимальном уровне риска

Классификация инвестиционных портфелей

По уровню принимаемых инвестором рисков:

- Консервативный
- Умеренный
- Агрессивный



1. Консервативный портфель



2. Умеренный портфель

Небольшую долю в портфеле занимают государственные ценные бумаги, подавляющую – ценные бумаги крупных и средних стабильных компаний

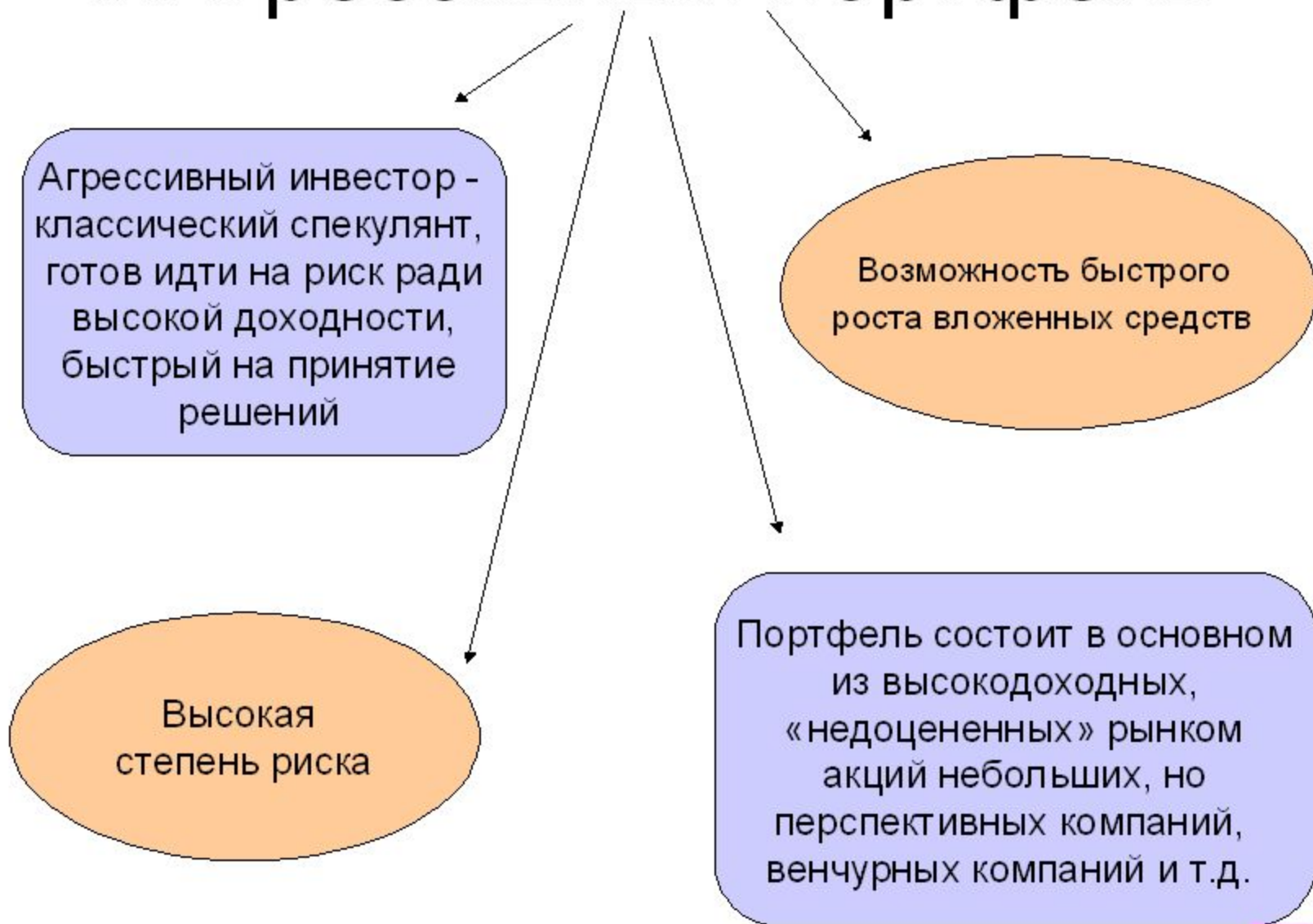
Долговременное инвестирование с целью увеличения капитала

Средняя степень риска

Умеренный инвестор пытается соблюсти разумный баланс между риском и доходностью, проявляет осторожную инициативу



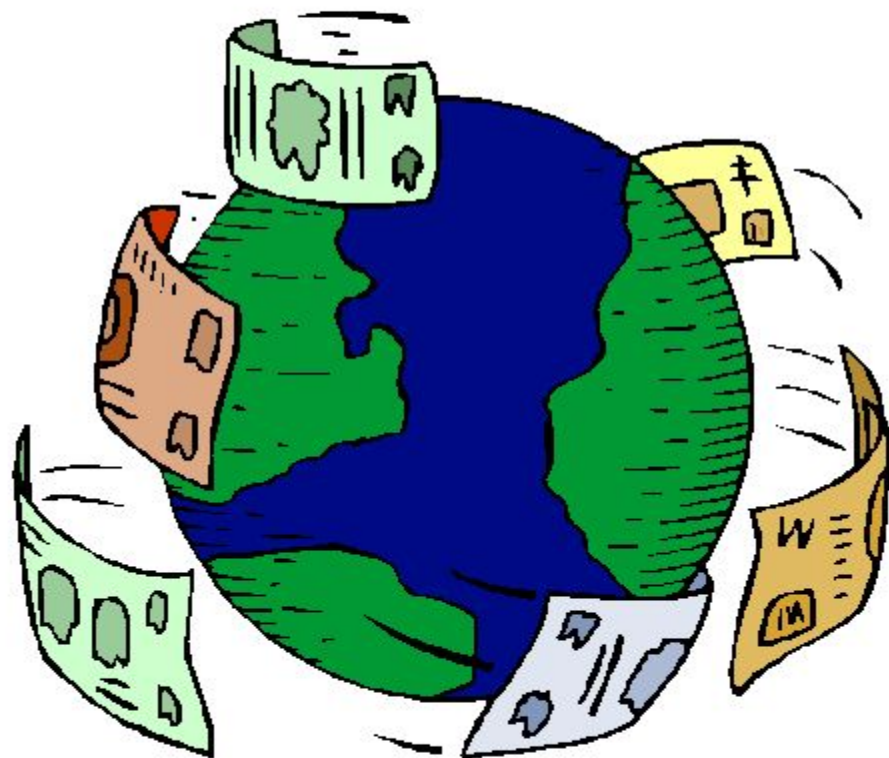
3. Агрессивный портфель



Классификация инвестиционных портфелей

По специализации основных видов активов:

- Портфель акций
- Портфель облигаций
- Портфель депозитных вкладов
- Портфель векселей
- Портфель международных инвестиций



Принципы формирования ИП

- обеспечение реализации инвестиционной стратегии (политики)
- соответствие объему и структуре формирующего портфель источников с целью поддержания ликвидности и устойчивости предприятия
- достижение оптимального соотношения доходности, риска и ликвидности
- диверсификация инвестиционного портфеля
- обеспечение управляемости инвестиционным портфелем



Основные виды диверсификации портфеля

- Упрощенная (бессистемная)
- Отраслевая
- Региональная
- По компаниям-эмитентам
- По сериям, выпускам
(для государственных ценных бумаг)