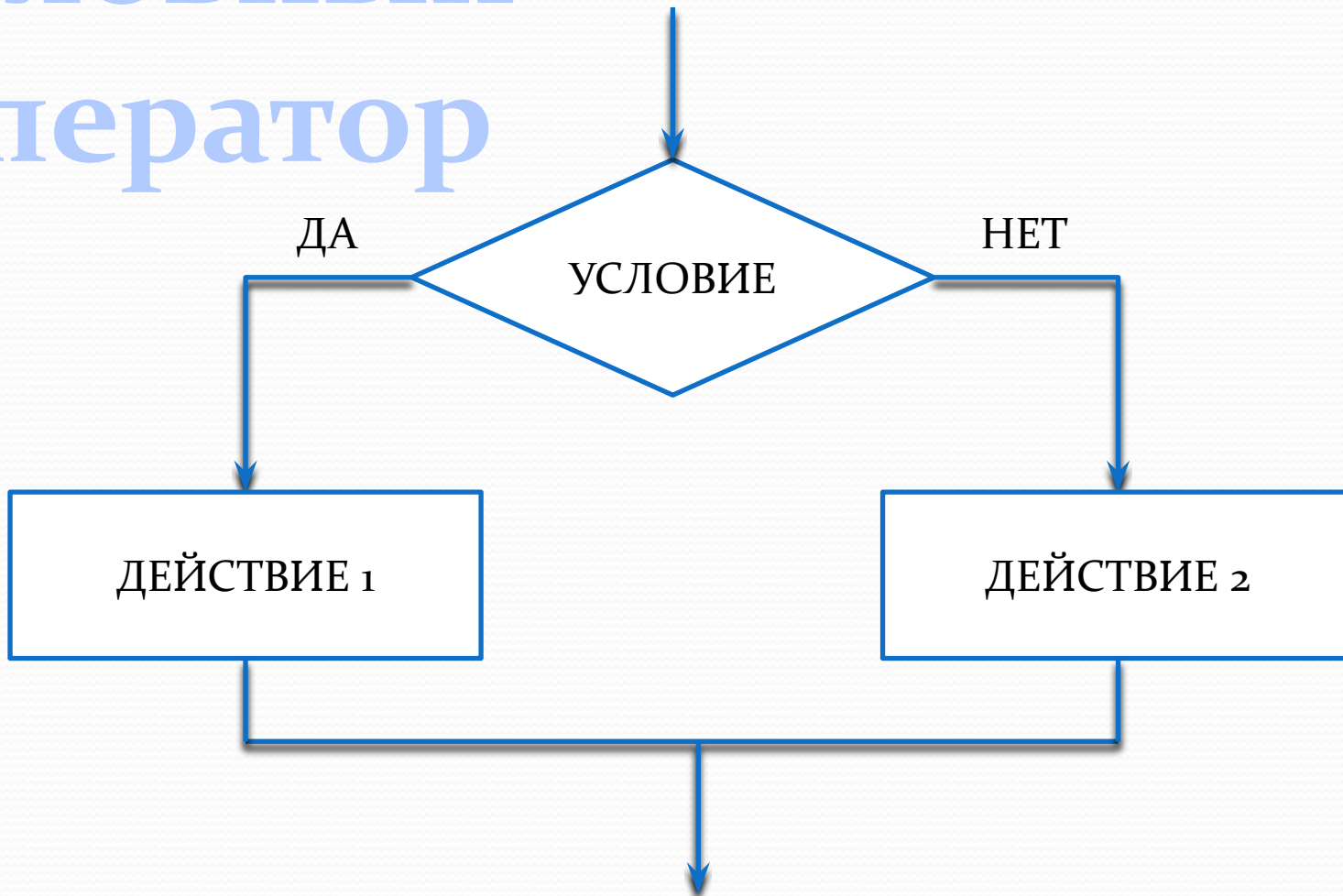
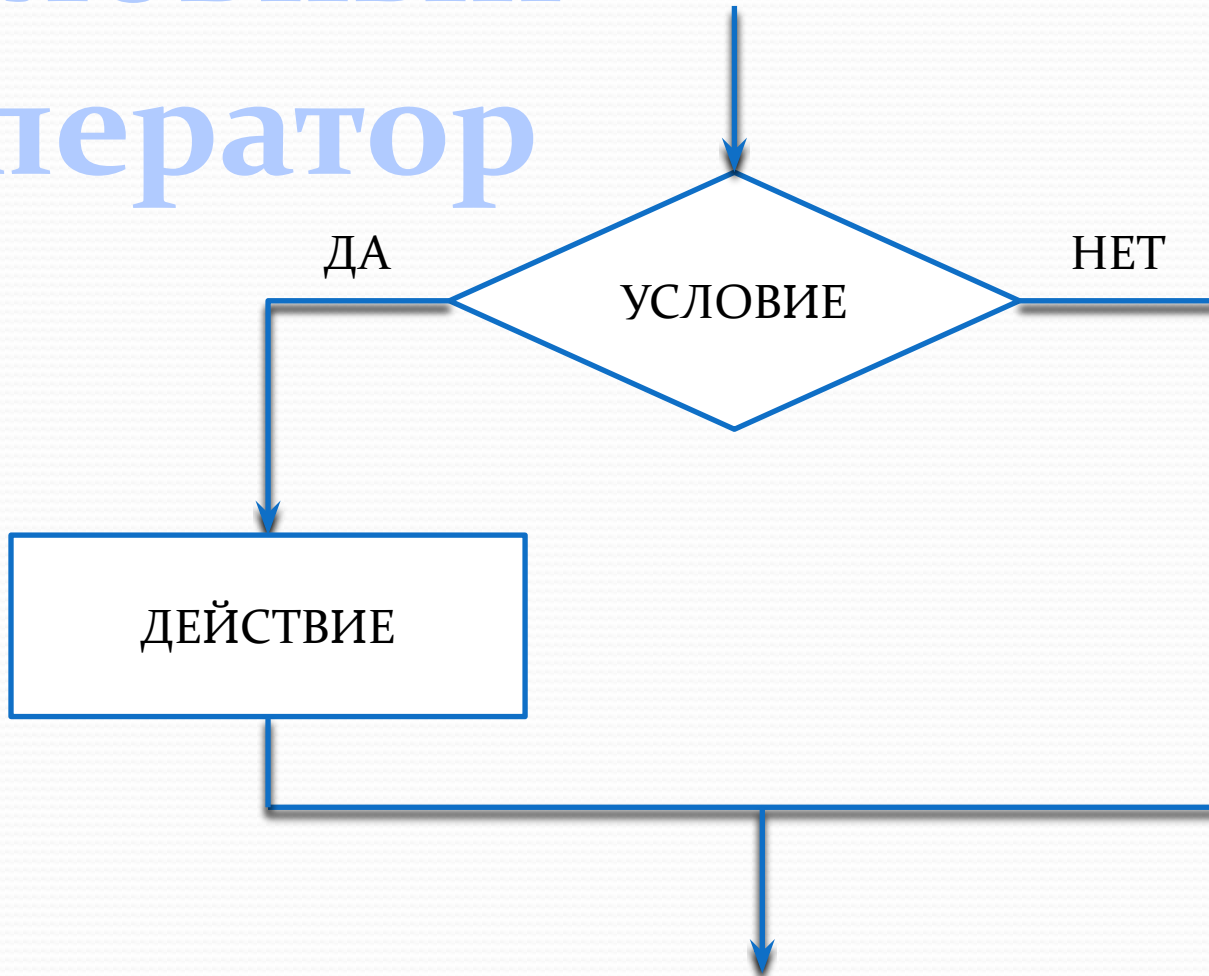


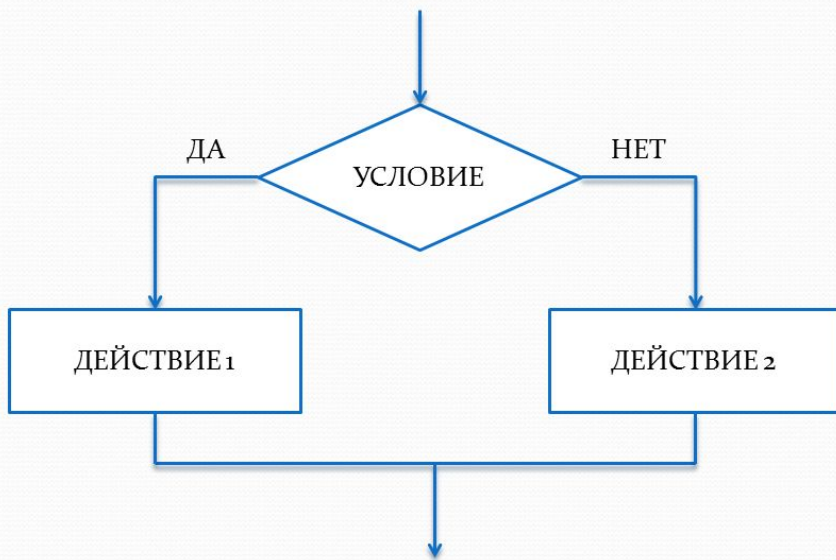
Условный оператор



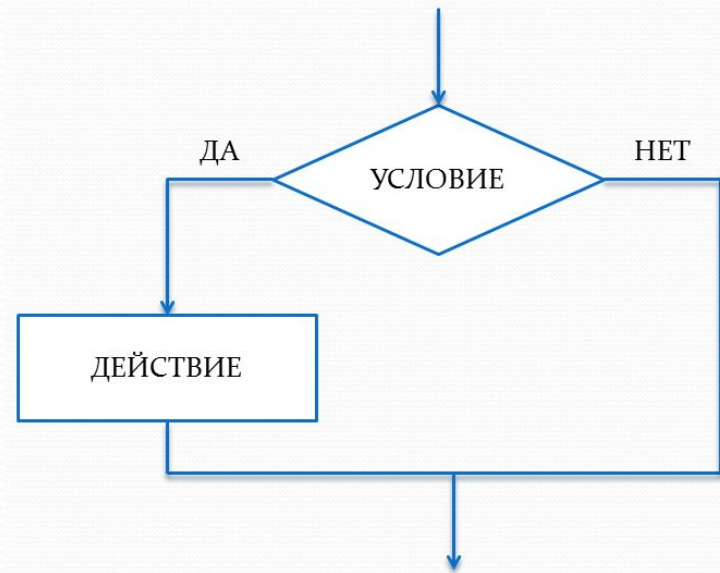
Условный оператор



Условный оператор

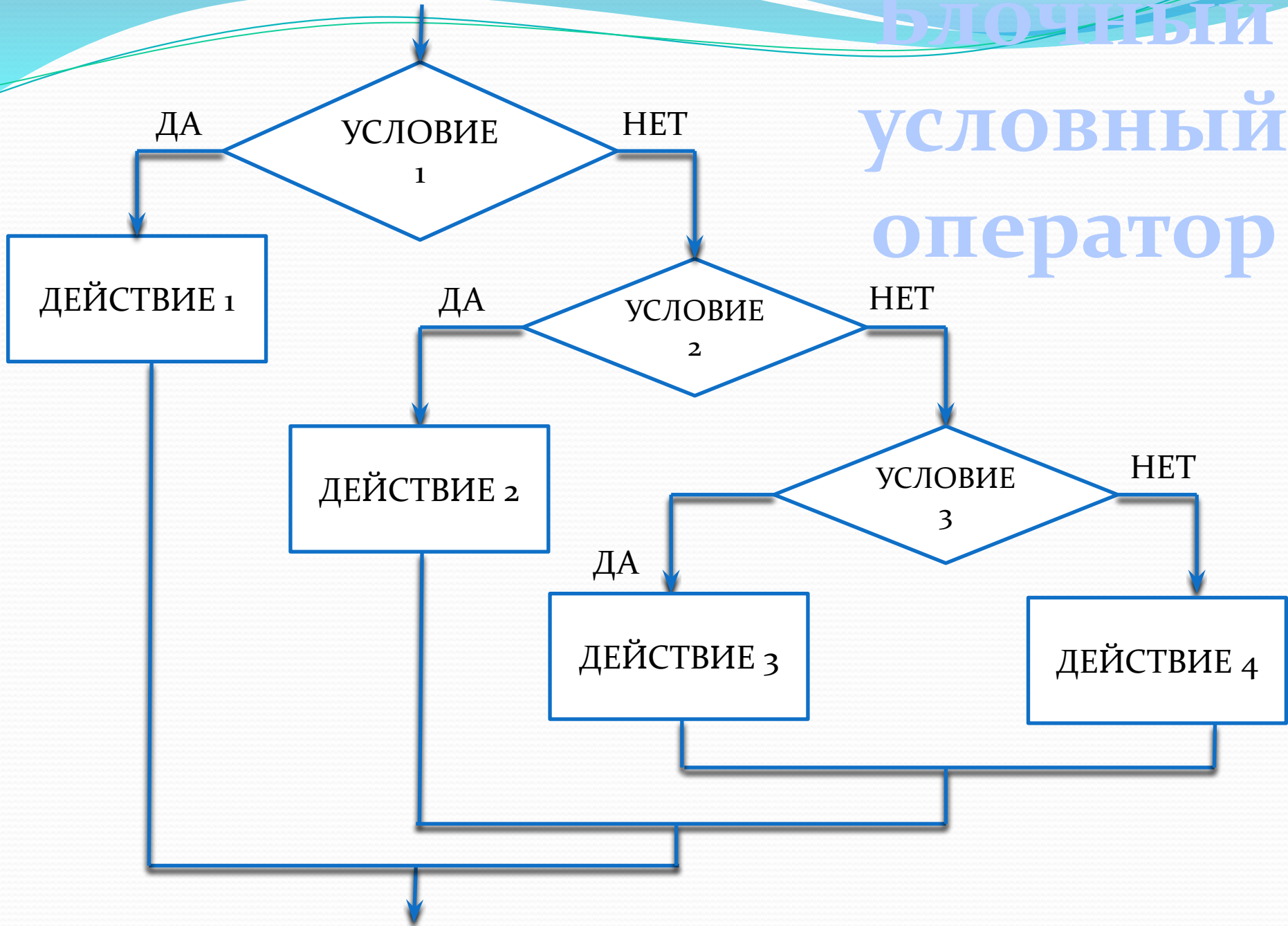


Полная форма



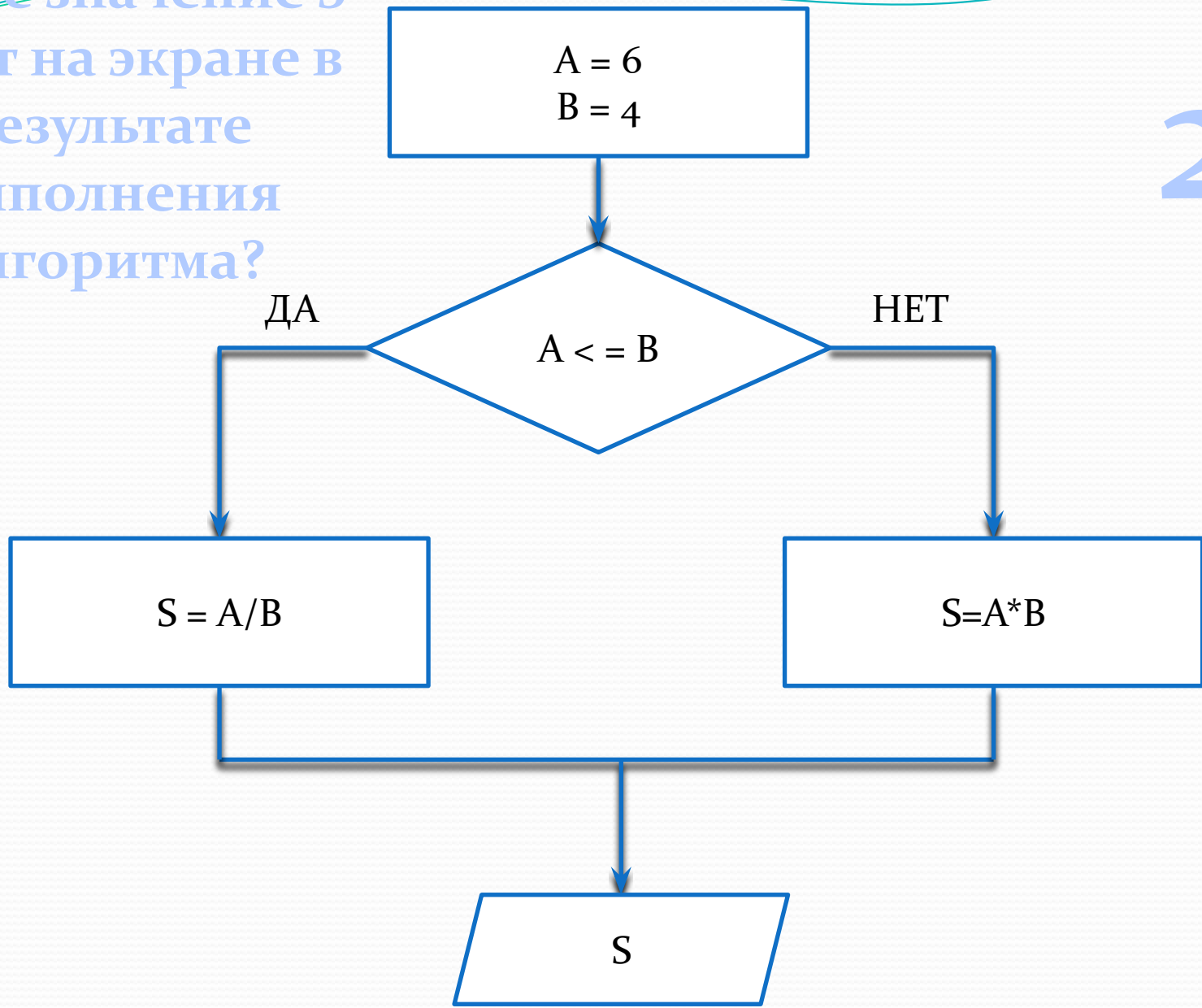
Неполная форма

Блочный условный оператор



Какое значение S
будет на экране в
результате
выполнения
алгоритма?

24



Найдите верно записанные операторы

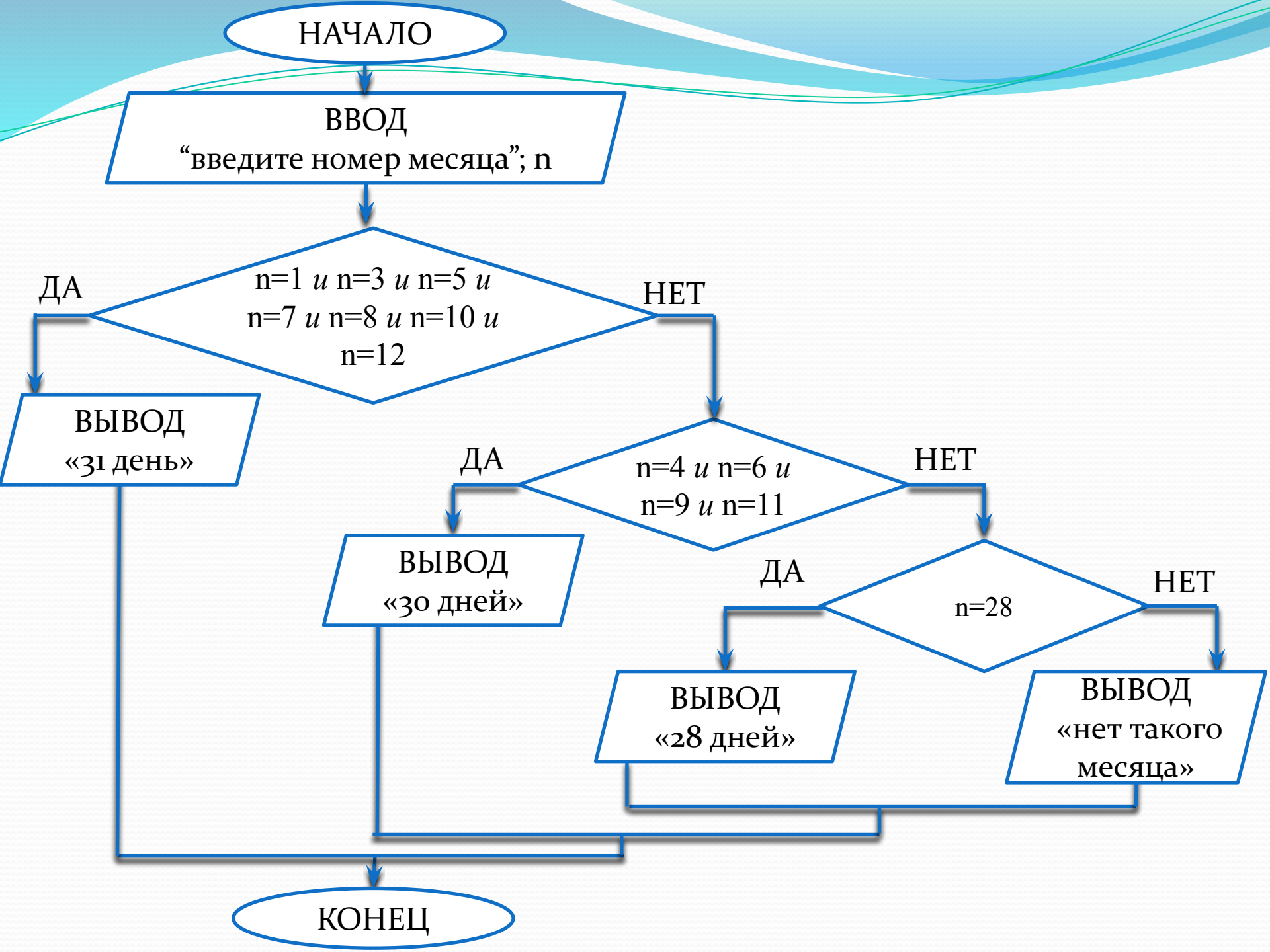
- IF $a < b$ THEN $c = a - b$ ELSE $c = a + b$
- IF $a < b < c$ THEN $c = a + b$ ELSE $c = a - b$
- IF $a < b$ ELSE $c = a - b$ THEN $c = a + b$
- IF $a < b$ THEN $c = a - b$

ЗАДАЧА 1

Составить программу, которая по заданному номеру месяца n определяет количество дней в этом месяце в не високосном году.



Количество дней	№ месяца
31 день	
30 дней	
28 дней	



НАЧАЛО

ВВОД
"введите номер месяца"; n

ДА
n=1 и n=3 и n=5 и
n=7 и n=8 и n=10 и
n=12

ВЫВОД
«31 день»

ДА
n=4 и n=6 и
n=9 и n=11

ВЫВОД
«30 дней»

ДА
n=28

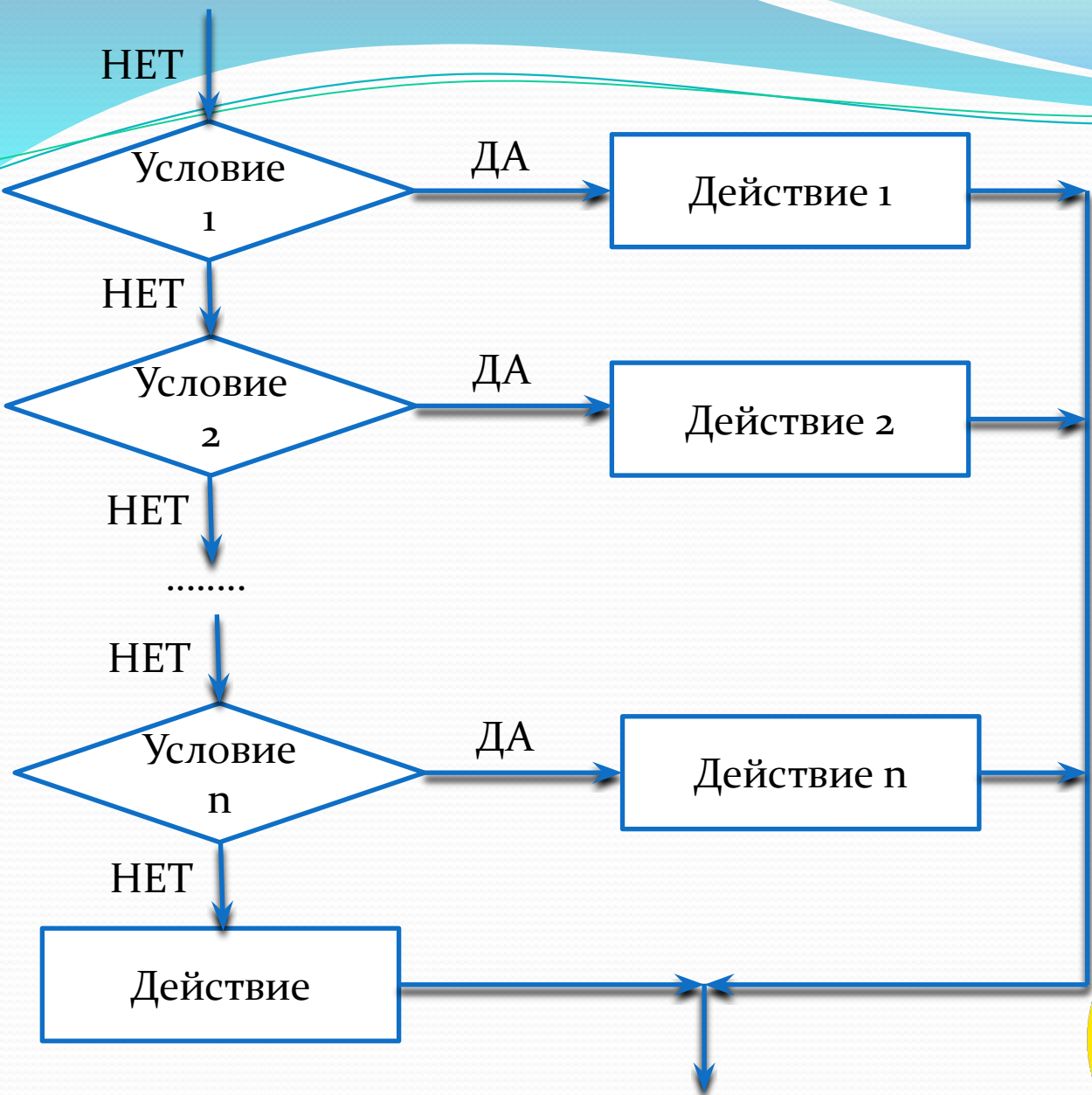
ВЫВОД
«28 дней»

ВЫВОД
«нет такого
месяца»

КОНЕЦ



ОПЕРАТОР ВЫБОРА CASE



SELECT CASE выражение
CASE условие 1
 действие 1
CASE условие 2
 действие 2
.....
CASE ELSE
 действие
END SELECT



Алгоритм выполнения оператора CASE

- находится выражение;
- сравнивается последовательно с условиями;
- если какое-то условие удовлетворяет нашему выражению, то выполняется соответствующее действие;
- если ни одно из условий не удовлетворяет выражению, то выполняется действие по последней линии НЕТ (части ELSE).

CASE 5
действие

CASE 1, 2 ,5, 8, 11
действие

CASE > 10
действие

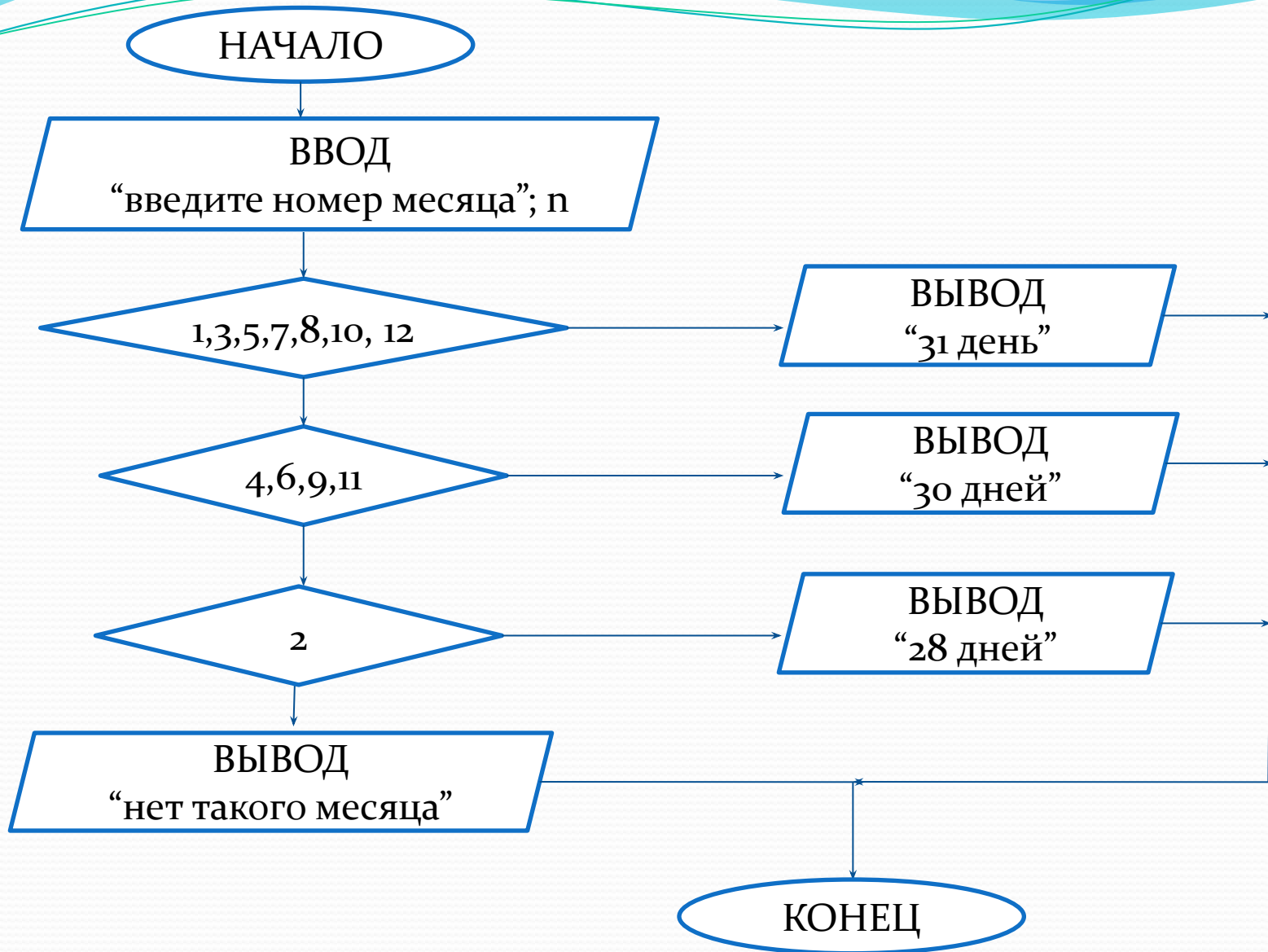
CASE 4 TO 15
действие



ЗАДАЧА 1

Составить программу, которая по заданному номеру месяца n определяет количество дней в этом месяце в не високосном году.





```
CLS
```

```
INPUT "введите номер месяца"; n
```

```
SELECT CASE n
```

```
  CASE 1, 3, 5, 7, 8, 10, 12
```

```
    PRINT "31 день"
```

```
  CASE 4, 6, 9, 11
```

```
    PRINT "30 дней"
```

```
  CASE 2
```

```
    PRINT "28 дней"
```

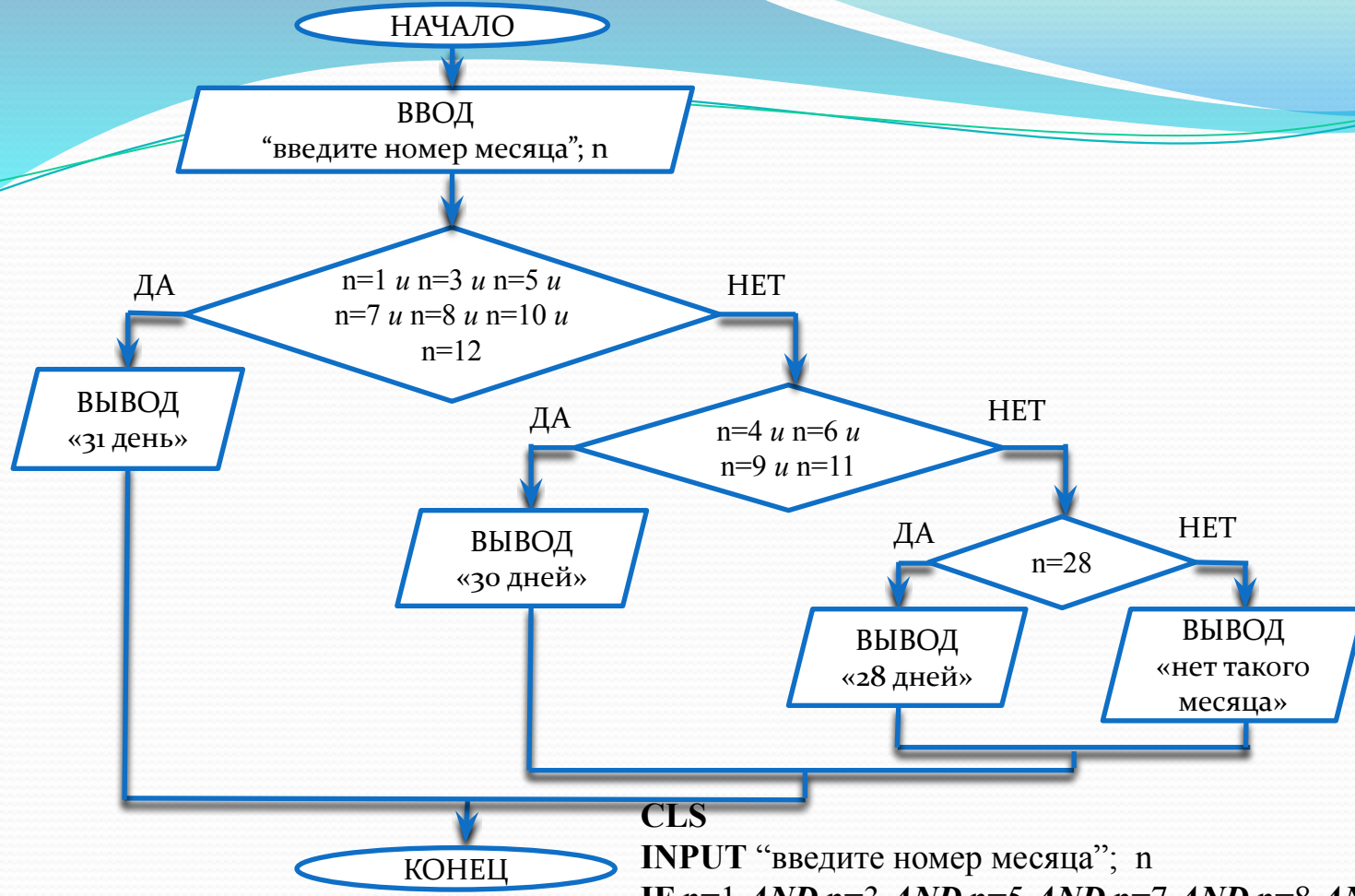
```
  CASE ELSE
```

```
    PRINT "нет такого месяца"
```

```
  END SELECT
```

```
END
```

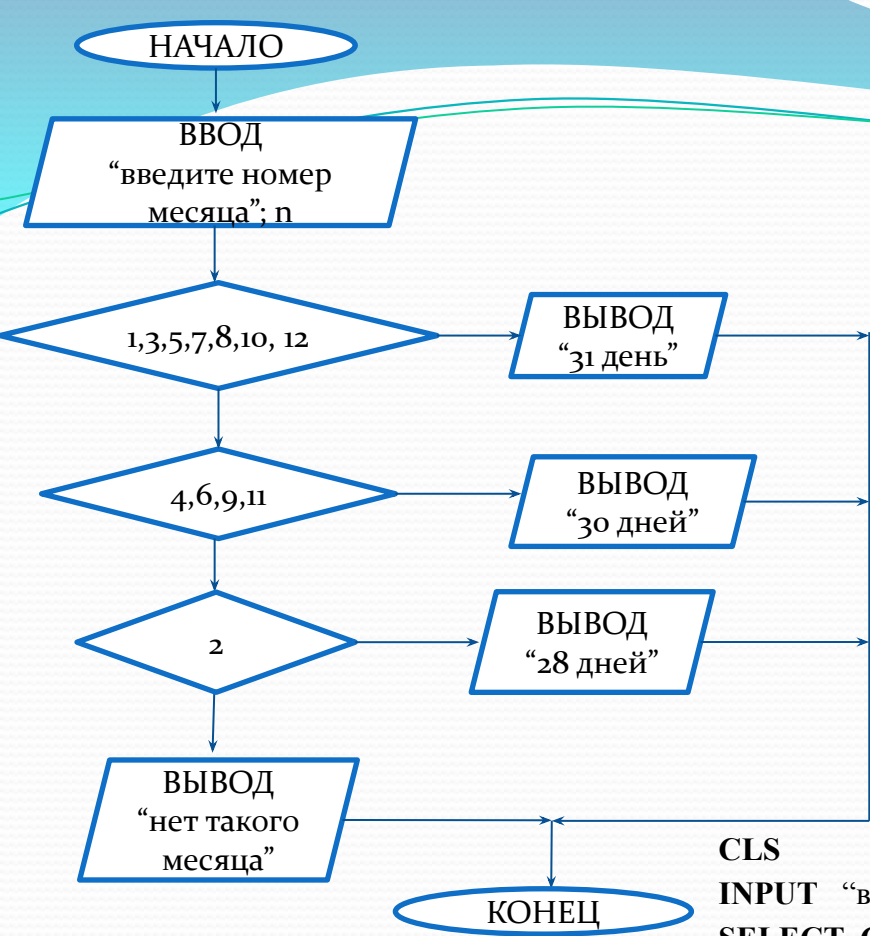




CLS

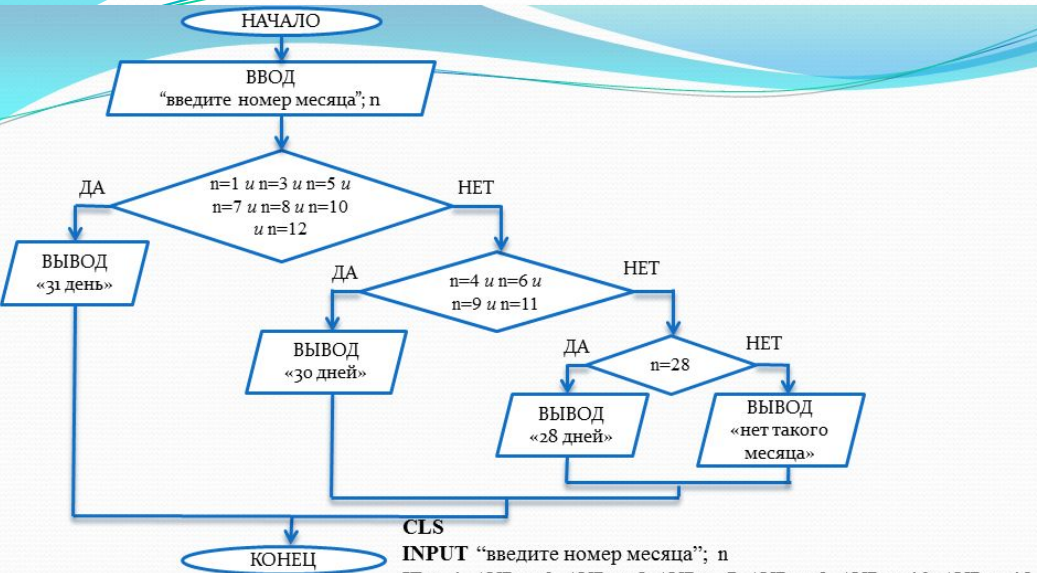
```

INPUT "введите номер месяца"; n
IF n=1 AND n=3 AND n=5 AND n=7 AND n=8 AND n=10 AND n=12
THEN
PRINT "31 день"
ELSEIF n=4 AND n=6 AND n=9 AND n=11 THEN
PRINT "30 дней"
ELSEIF n=2 THEN
PRINT "28 дней"
ELSE
PRINT "нет такого месяца"
ENDIF
END
  
```



```

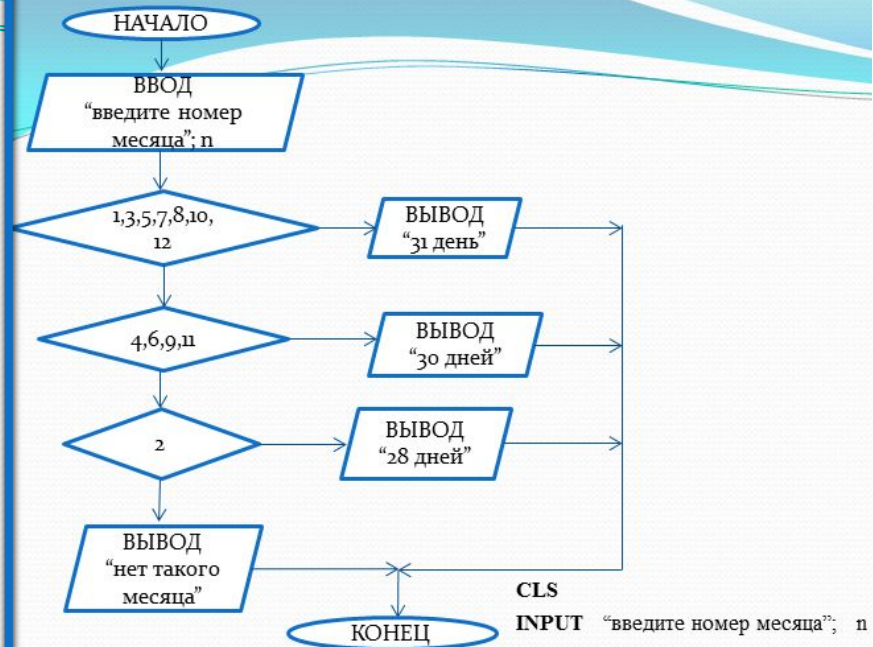
CLS
INPUT "введите номер месяца"; n
SELECT CASE n
CASE 1, 3, 5, 7, 8, 10, 12
PRINT "31 день"
CASE 4, 6, 9, 11
PRINT "30 дней"
CASE 2
PRINT "28 дней"
CASE ELSE
PRINT "нет такого месяца"
END SELECT
END
  
```



```

CLS
INPUT "введите номер месяца"; n
IF n=1 AND n=3 AND n=5 AND n=7 AND n=8 AND n=10 AND n=12
THEN
PRINT "31 день"
ELSEIF n=4 AND n=6 AND n=9 AND n=11 THEN
PRINT "30 дней"
ELSEIF n=2 THEN
PRINT "28 дней"
ELSE
PRINT "нет такого месяца"
ENDIF
END

```



```

CLS
INPUT "введите номер месяца"; n
SELECT CASE n
CASE 1, 3, 5, 7, 8, 10, 12
PRINT "31 день"
CASE 4, 6, 9, 11
PRINT "30 дней"
CASE 2
PRINT "28 дней"
CASE ELSE
PRINT "нет такого месяца"
END SELECT
END

```

Домашнее задание

Напишите программу, которая по дате будет выводить на экран название соответствующего дня недели текущего месяца (ноября).