

# Сравнительная характеристика моллюсков и кольчатых червей

## Черви

### Замкнутая

кровеносная система.

### Дыхание

осуществляется поверхностью тела.

### Нервная система

узловая лестничного типа.

### Метанефридии —

органы выделения.

## Моллюски

### Незамкнутая

кровеносная система.

### Дыхание

осуществляется лёгкими или жабрами.

### Нервная система

разбросанно-узлового типа.

### Почки —

органы выделения.



# Класс Брюхоногие моллюски (Gastropoda)



Прудовик



Слизень



Катушка

# Внешнее строение брюхоногого моллюска



Туловище

Нога

Голова

# Формы раковин брюхоногих моллюсков



Эпитониум



Ципрея



Конус

# Мурекс украшенный



# Внешнее строение брюхоногого моллюска



Нога

# Нервная система брюхоногих моллюсков

Нервные стволы  
внутренних органов

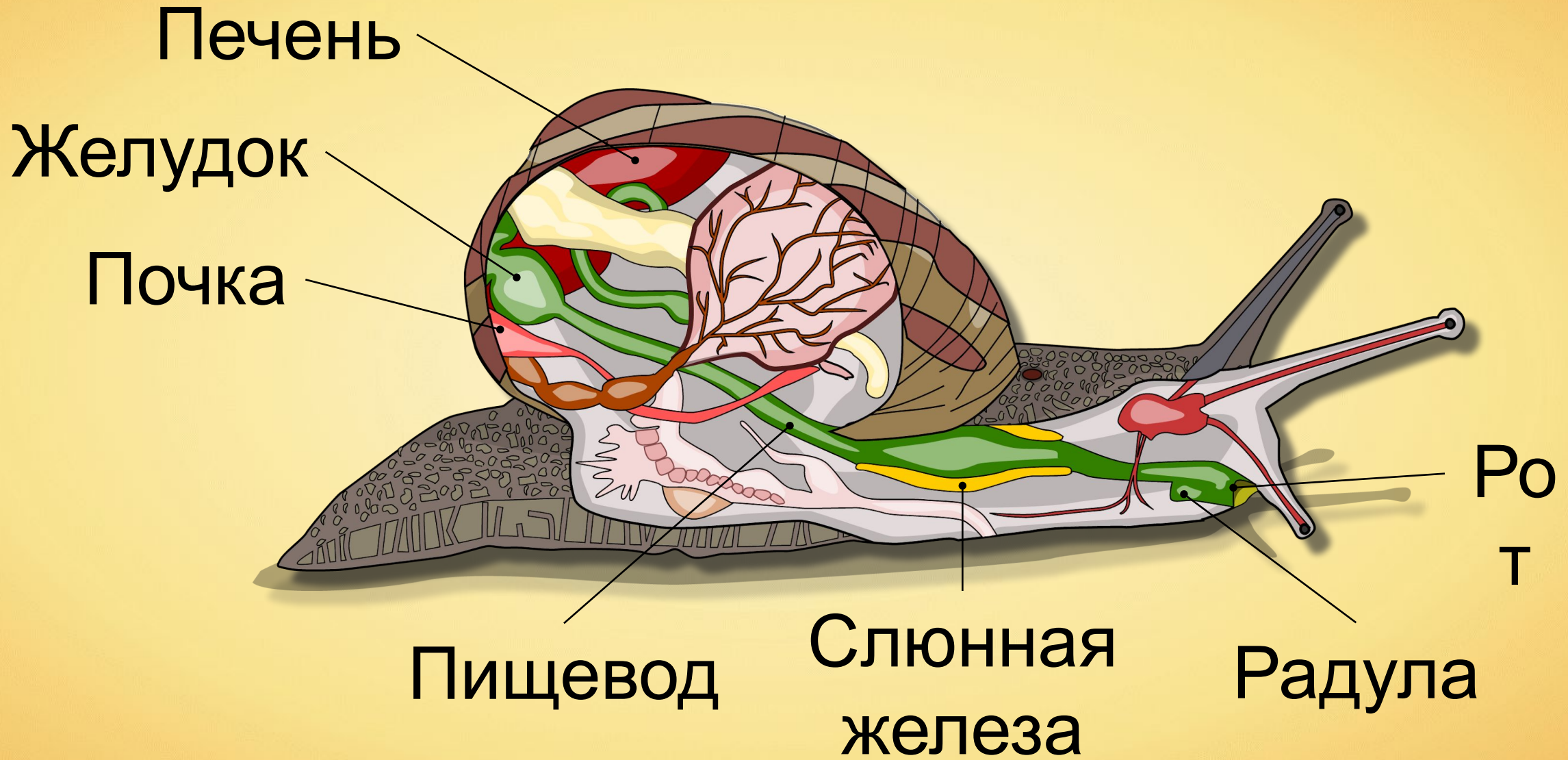
Нервные  
узлы

Нервный ствол  
ноги

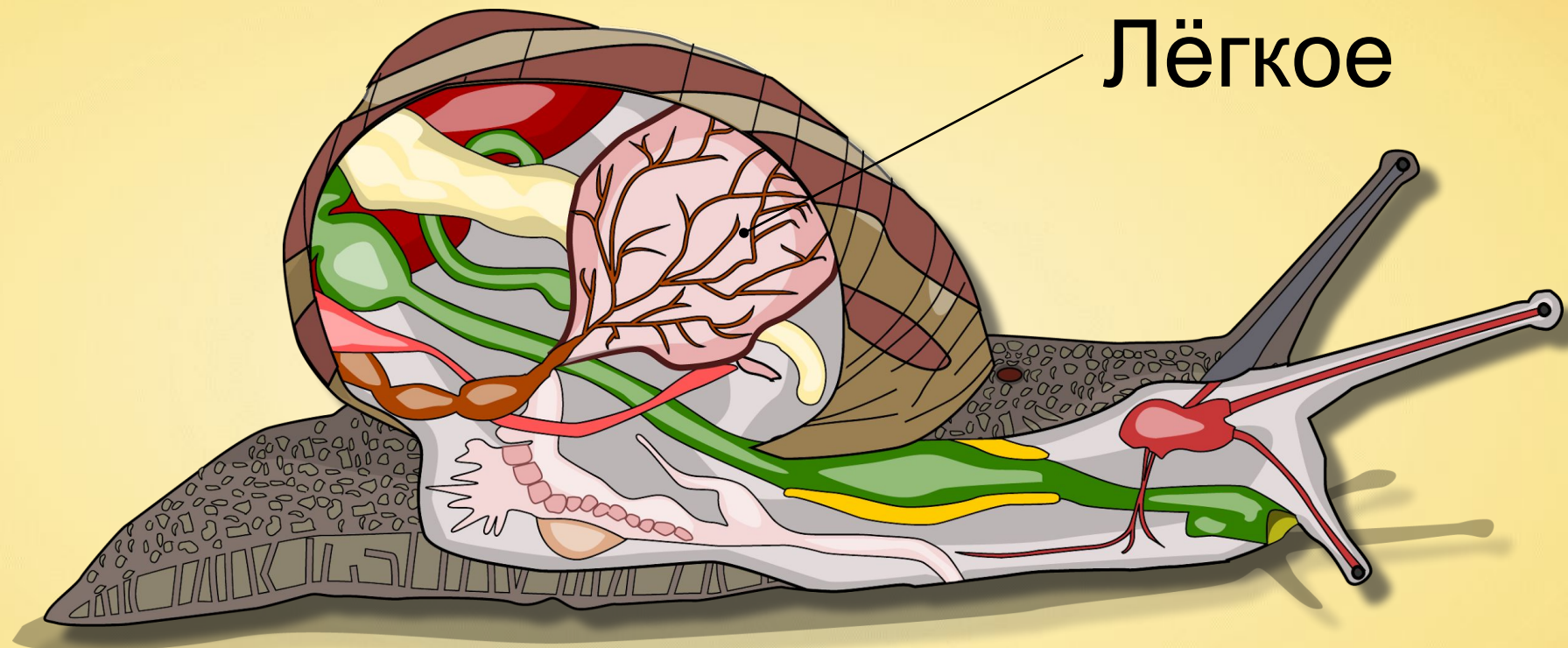




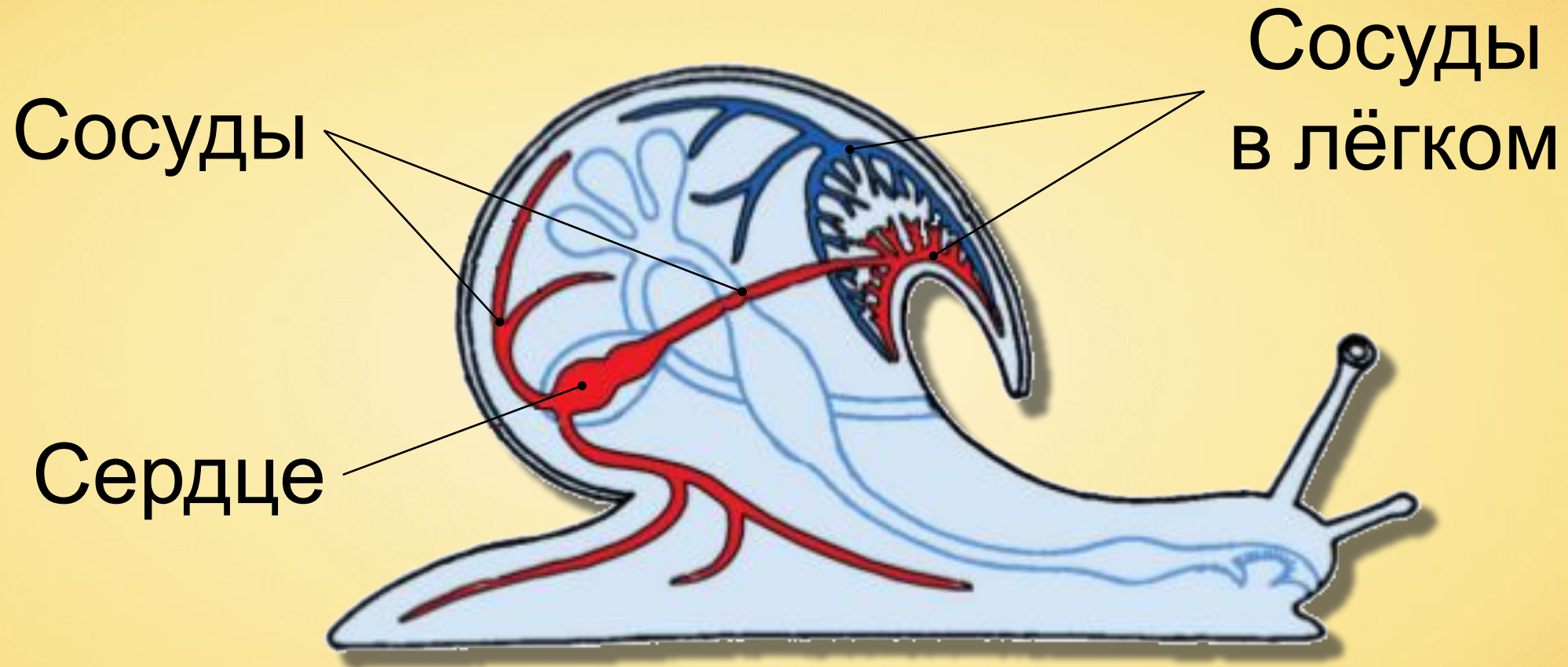
# Пищеварительная система брюхоногих моллюсков



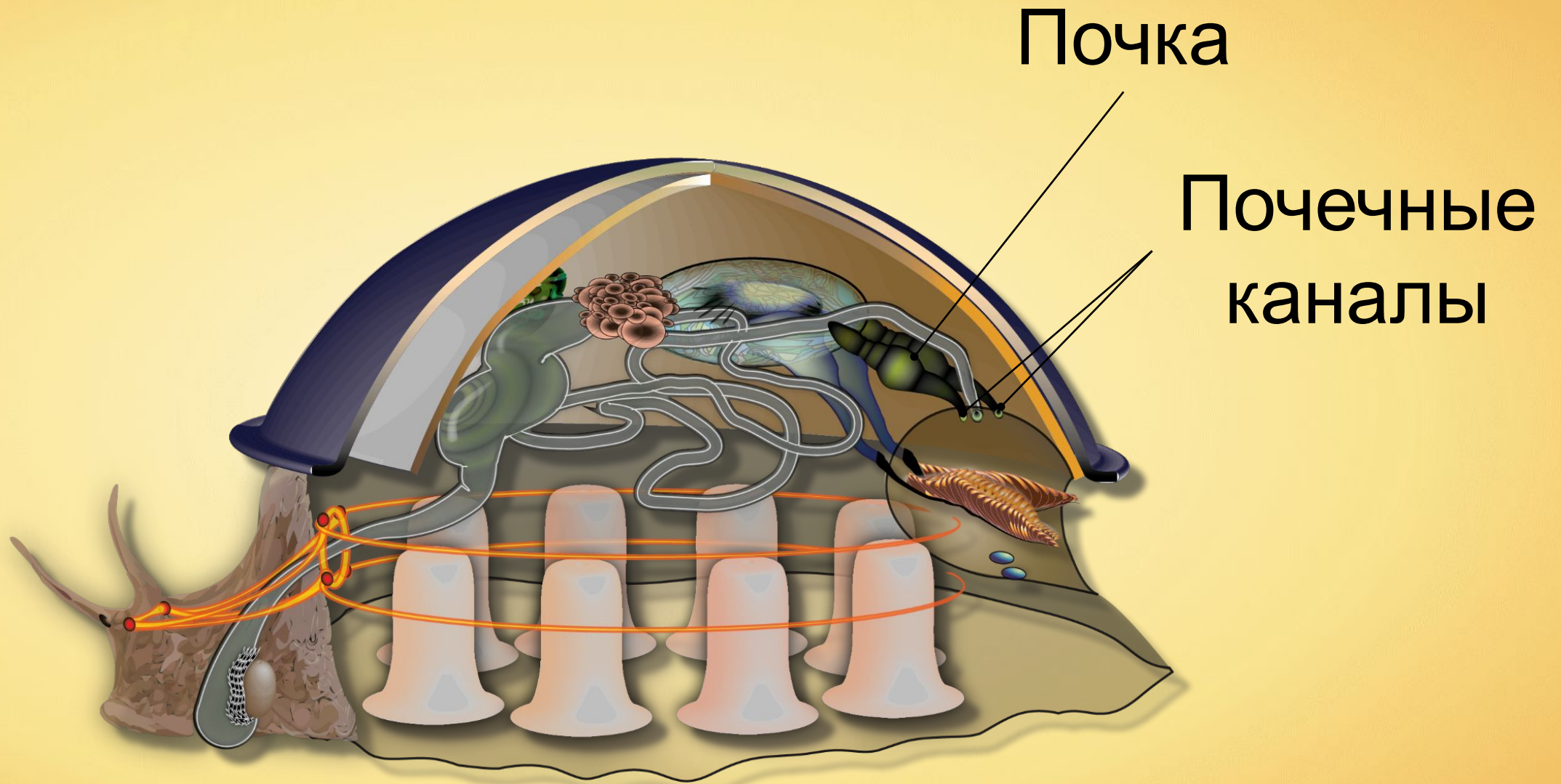
# Дыхательная система брюхоногих моллюсков



# Кровеносная система брюхоногих моллюсков



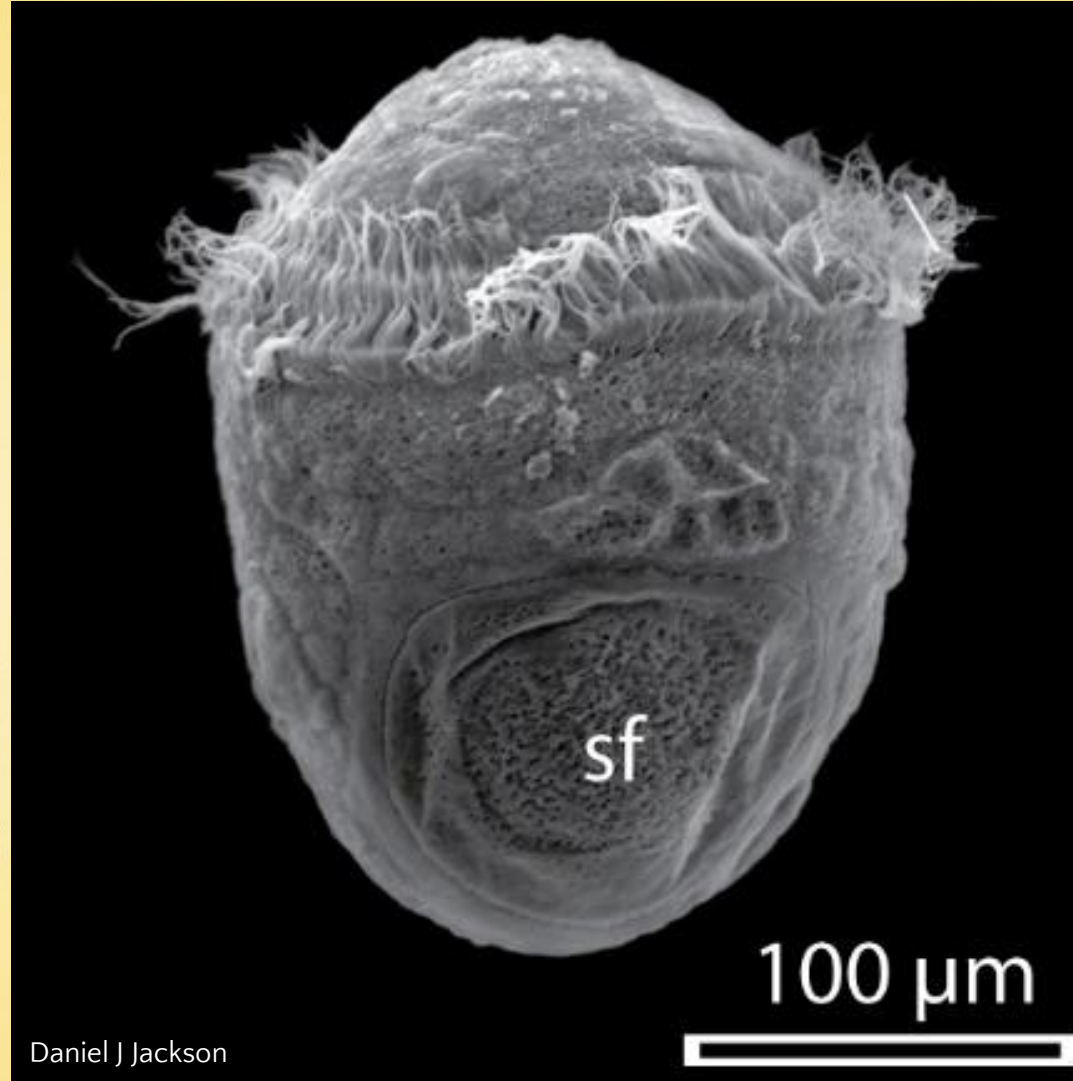
# Выделительная система брюхоногих моллюсков



# Органы чувств брюхоногих моллюсков



# Развитие моллюсков



Личинка моллюска - трохофора