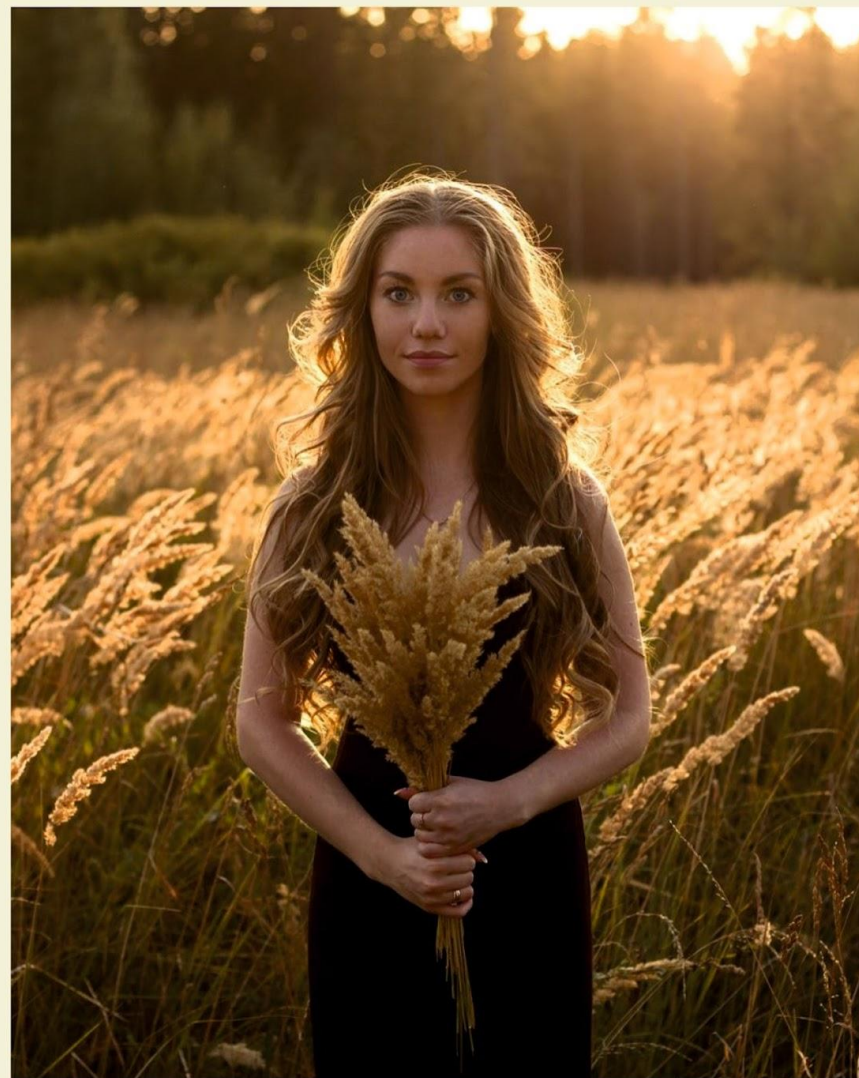


Рязанова Анастасия

- Создаю интерьеры для жизни и работы;
- Подбираю материалы, с которыми хочется жить всю жизнь;
- Создаю индивидуальный стиль;
- Для меня важны новинки, развитие и движение вперед;
- Создаю дизайн, который цепляет.

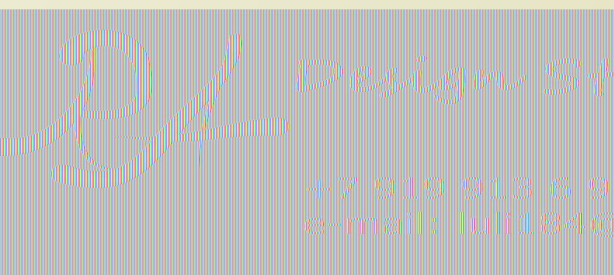
 *Design Studio*

+7 919 913 6 913
e-mail: luli184@mail.ru



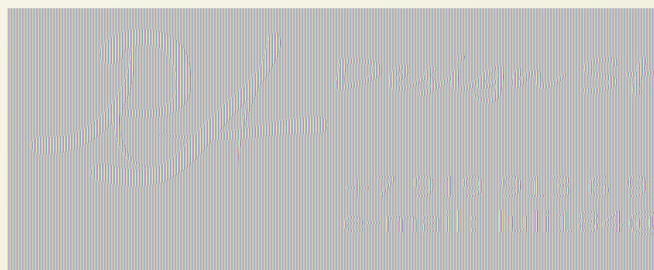
Эскизный дизайн проект «Осенняя соната»

Трехкомнатная квартира в ЖК «Республика» строение 2
Адрес: г. Ижевск, ул. Карла Маркса 259, квартира 296.



ЖК «Республика»

- Потрясающие виды
- Подземный паркинг
- Роскошные материалы
- Умный дом
- Самые скоростные лифты в Ижевске
- Уютный закрытый двор
- Энергоэффективный элементный фасад
- Огромные окна
- Расположение в самом центре города
- Свободная планировка квартир



Техническое задание

Цели и задачи:

- Учесть требования и пожелания заказчиков проекта;
- Создать максимально удобную, комфортабельную и уютную обстановку, сделать интерьер не только красивым, но и функциональным.



Пожелания заказчиков:

- Сделать стильное и уютное пространство;
- Предпочтения по цветам (спокойное цветовое решение): оливковый, зеленый, пастельный оранжевый, черный, бежевый-гамма «припыленных» оттенков (любимое время года заказчиков осень);
- Библиотека-кабинет;
- Формы и признаки стилей: контемпорари (практичность и самодостаточность), современный (открытая планировка, естественная цветовая палитра, необычные светильники);
- Прачечная;
- Двухъярусная кровать для мальчика 4х лет.



Техническое задание «Осенняя соната»

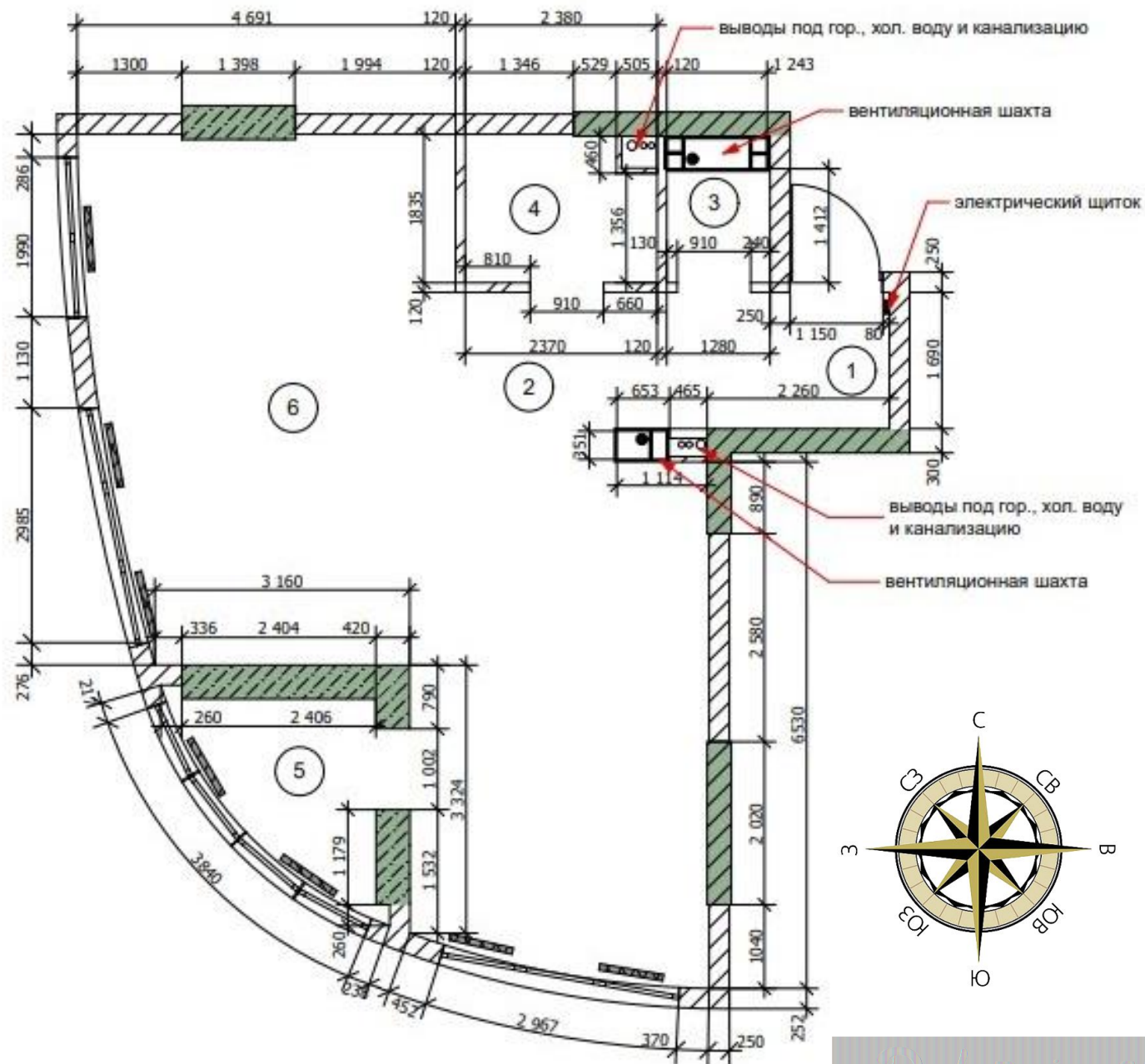
Главные идеи:

- Стильный и уютный интерьер;
- Природные оттенки и приглушенные тона;
- Разные сценарии освещения;
- Формы и линии лаконичны;
- комбинирование глянцевых и матовых, гладких и рельефных фактур



Ситуационный план

- Квартира со свободной планировкой;
- Межквартирные стены толщиной 250 мм выполняем из керамического кирпича со звукоизолирующими вкладками в месте стыка перегородки с перекрытием;
- Водоснабжение по квартире производим из пластиковых труб с пониженным уровнем шума. Стояки ГВС и ХВС прокладываем в зашитых нишах;
- Высота окон с учетом рам составит около 180 см, двухкамерный стеклопакет и триплекс GuardianGlassобеспечивают повышенную шумоизоляцию внутри помещений: $R_w = 42$ дБ.;
- Разводка отопления по квартире – периметральная, лучевая, в конструкции пола.



Экспликация помещений		
Номер зоны	Помещение	Измеряемая площадь
1	Прихожая	2,5
2	коридор	6,6
3	санузел	1,8
4	ванная	4,1
5	гардеробная	4,7
6	общая зона	51,1
		70,8 м2

Н потолка=2750мм

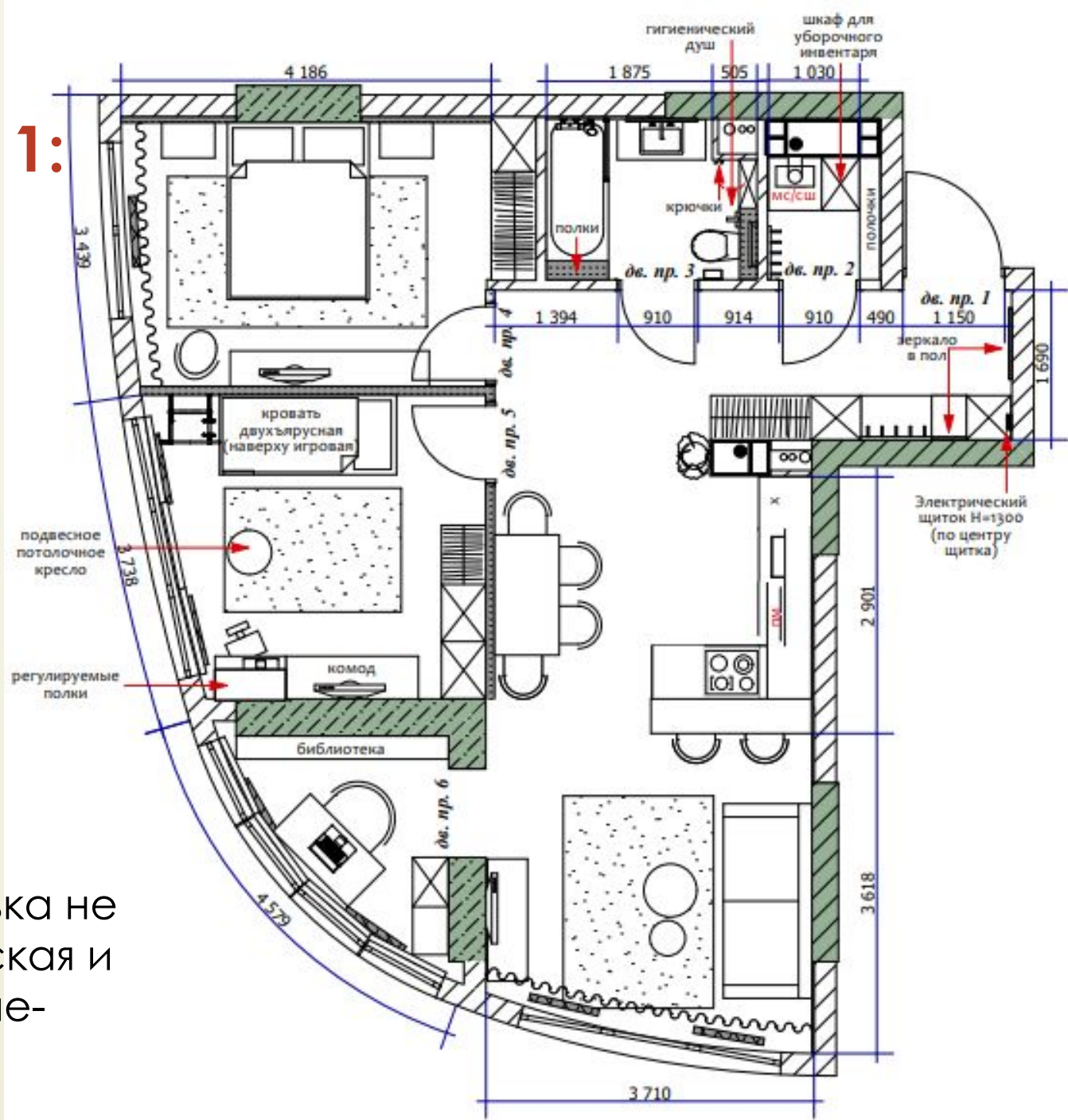
Фото со стройки



Вариант планировки 1:

- В спальне наблюдаем симметрию (прикроватные тумбочки);
- В детской не очень удачное расположение мебели;
- В гостиной используется правило трех (диван и 2 журнальных столика);
- Доминанта в кухне-столовой стол и картина, но заказчики хотят круглый стол.

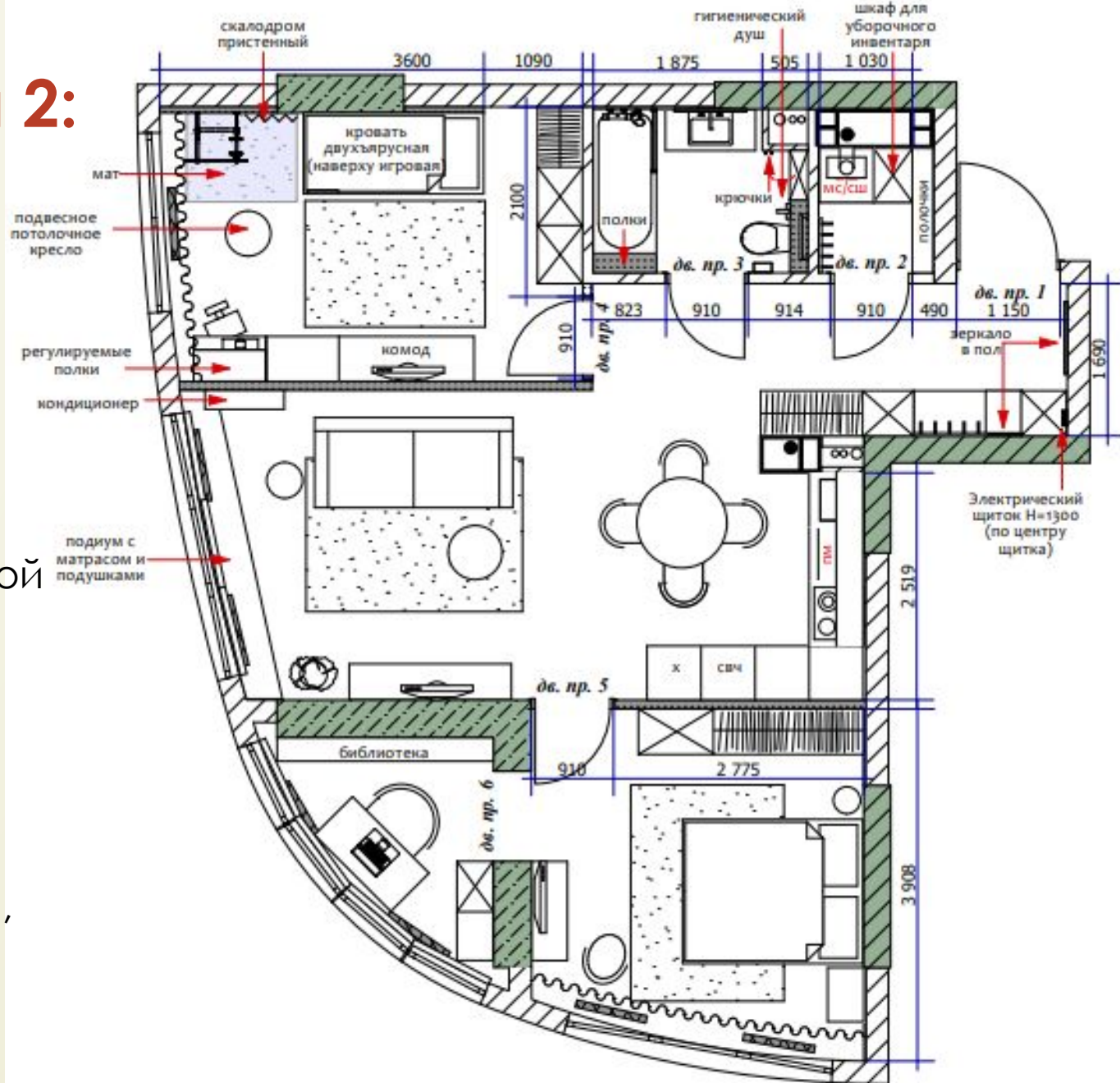
Вывод: В целом планировка не плохая, проигрывает детская и много острых углов в кухне-гостиной.



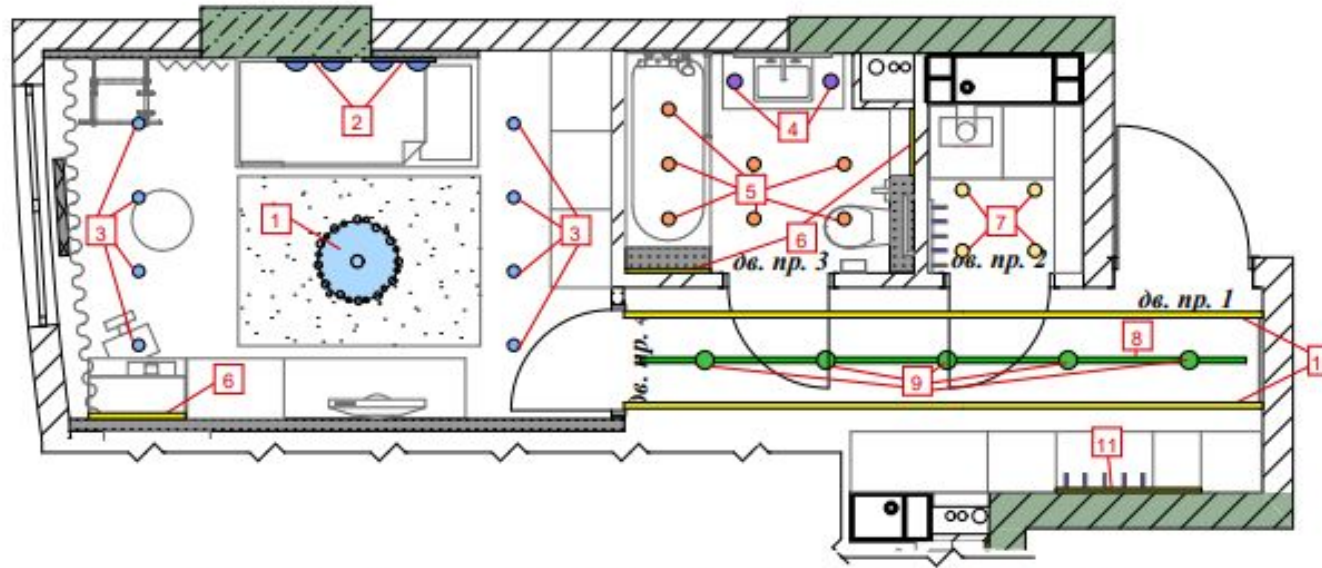
Вариант планировки 2:

Утвержденный вариант

- Грамотное функциональное зонирование, придя в квартиру ты попадаешь в дневную зону, а ночные (детская и спальня) ненавязчиво находятся по краям квартиры;
- Удачная расстановка мебели в детской и яркая доминанта подвесное потолочное кресло;
- В спальне для живости интерьера применили закон композиции – асимметрию;
- Учтены все требования заказчиков (круглый обеденный стол, библиотека, двухъярусная кровать для ребенка)



Спецификация осветительных приборов:



1 Люстра iLedex Totes FS-016-D9
63W WH



3 Светильник точечный Lightstar
Zolla 211916 10W



4 Люстра Maytoni Cometa
MOD055PL-L12G3K 12W



5 Светильник точечный Lightstar
Matureo 070674 15W



2 Бра Mantra E

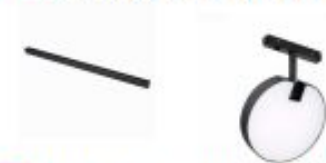


6 Светодиодная подсветка
Мощность светодиодной
ленты 4,8W

7 Светильник точечный Arte
Riflessione A7008PL-1WH



8 Шинопровод магнитный ST-
Luce ST004 3m ST004.439.00

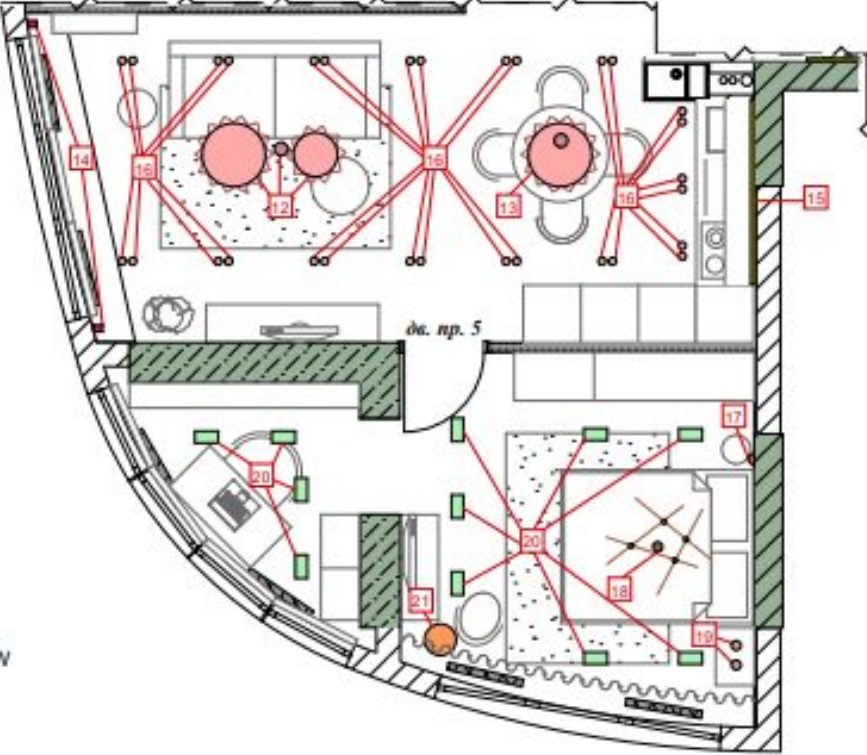


9 Трековый светильник ST-Luce
Tale ST359.446.15 15W


10 Светодиодный профиль
SILER-2000 ANOD, арт.
025490, KLuS, Arlight
Мощность светодиодной
ленты 9,6W

11 Светодиодная подсветка
Мощность светодиодной
ленты 9,6W


Спецификация осветительных приборов:




12 Люстра Mantra Shell 7356 70W




13 Люстра Mantra Shell 7261 40W



14 Бра Mantra Torch 6701 6W




16 Светильник точечный Elektrostandard 112 MR16 Gold/Black 50W




15 Светодиодная подсветка
Мощность светодиодной ленты 9,6W


17 Бра Lumion Claire 3714 1W




19 Подвесной светильник Lumion Claire 3714/1 5W




18 Подвесная люстра Lightstar Bergamo 745247 60W



21 Торшер Favourite Duplex 2324-2F 3W



20 Встраиваемый светильник Mauntoni Metal DL008-2-02-B 50W



Коллаж спальни:



3D визуализация спальни



Ванная



3D визуализация гостиной



Детская



«Осенняя соната»

Спасибо за
внимание))))

