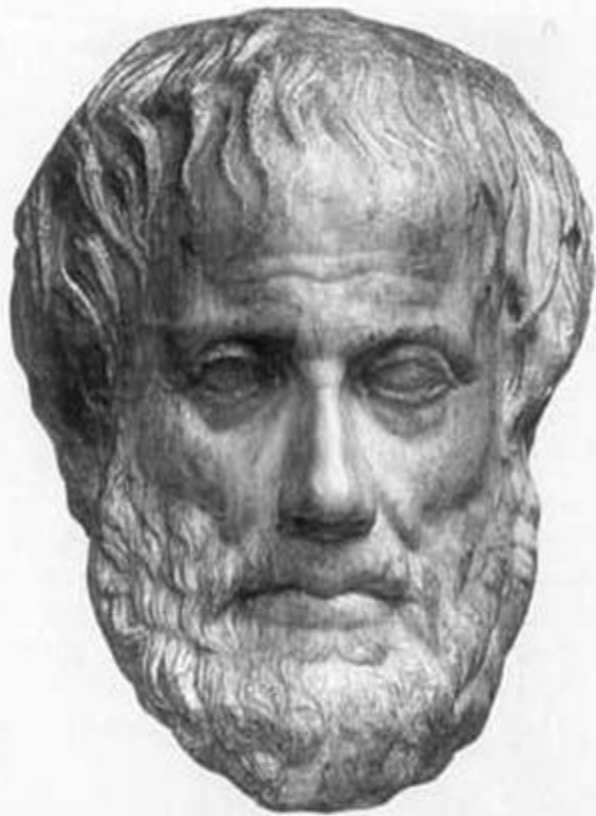


Как стать личностью?



Эзоп

(древнегреческий баснописец)

Известный древнегреческий баснописец Эзоп был рабом Ксанфа. Однажды Ксанф отправил Эзопа посмотреть, много ли людей в бане. Вернувшись, Эзоп сказал, что в бане один человек. Ксанф пришел в баню и увидел, что там много народа.

- Почему ты обманул меня? - закричал он на Эзопа.
- Взгляни на этот камень, - ответил Эзоп. - Он лежал у порога, все спотыкались ругались, но никто не убрал его. Нашелся лишь один, который, споткнувшись, откинул его подальше. Вот я и решил, что он единственный человек в этой бане.

Человек

Индивид

Индивидуальность

Личность

**Человек как
биологический
вид**

**Качества,
свойства
характера и
внешности**

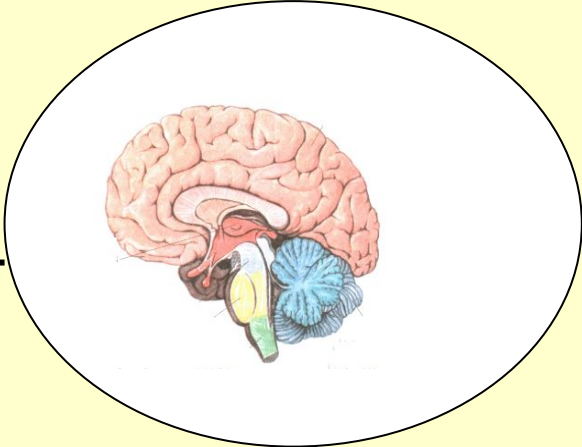
**Социально-
значимые
качества**

Индивид

- **Отдельно взятый представитель человеческого рода.**
- **Индивидуальные признаки – это признаки, характеризующие человека как одного из многих себе подобных.**
- **Отличительные признаки определены генетикой и наследственностью**

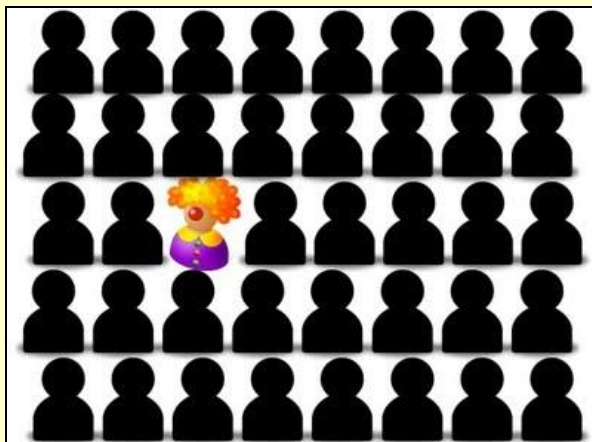


**Призна
ки
индивид
а**



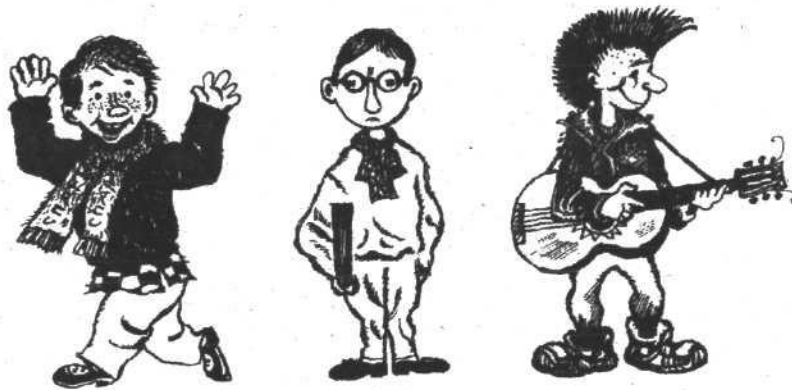
Индивидуальность

*своеобразность каждого человека;
своеобразие проявляется в совокупности
особенностей личности, которые
присущи только данному человеку .*



Личность

человек как социальное существо с присущими ему чертами и отношениями, проявляющимися во взаимодействии с людьми, обществом, государством.



Признаки личности:

- **Отличается самостоятельностью в поступках;**
- **Способна нести ответственность и решать проблемы;**
- **Контролирует поведение, обладает силой воли;**
- **Способна изменяться и совершенствоваться с течением времени.**

Становление личности

Стать личностью – это не только обладать важными для общества качествами, но и проявлять эти качества в разнообразной деятельности



Становление личности



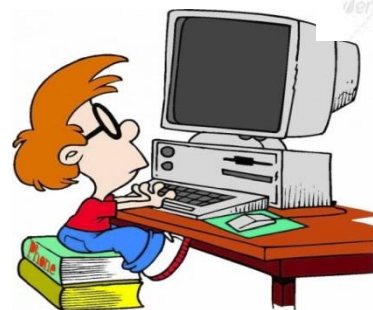
Становление личности включают 3 основные фазы

Адаптация - освоение действующих в той или иной группе норм (нравственных, учебных, производственных);



Становление личности включают 3 основные фазы

Индивидуализация – поиск средств и способов для обозначения своей индивидуальности.



Становление личности включают 3 основные фазы

Интеграция – поиск лучшего применения своим индивидуальным свойствам и становление частью целого – группы, класса, общности, всего общества





**ПЕРВИЧ
НЫЕ**

**ближайшее
ОКРУЖЕНИЕ**

- семья
- родственники
- сверстники
- друзья
- приятели

**влиют на формирование
взглядов, убеждений,
ценностей**

**АГЕНТЫ
социализации**

**ВТОРИЧ
НЫЕ**

**Формальное
опосредованное
ОКРУЖЕНИЕ**

- школа
- армия
- гос. учреждения
- церковь
- СМИ
- общественно-полит.
организации

**помогают усвоить
социальные нормы**

- *Всегда желайте большего, чем имеете.*
- *Научитесь не только брать, но и давать. Учитесь делать добро окружающим. Есть так много тех, кто нуждается в вашей помощи: старики, дети, бездомные животные.*

***Всегда оставайтесь
личностью!***













