

АРКТИЧЕСКИЕ ПУСТЫНИ (образ терри



МКОУ
СОШ№4
Гутор Г. Н.

Географическое положение

Зона арктических пустынь – природная зона арктического пояса, включающая острова и северные окраины материковой суши Арктики. В зонах арктических пустынь многочисленны ледники; вне ледников – каменистые пустыни.



Ледяная пустыня

- Ледяная пустыня – разновидность холодной пустыни с очень низкими температурами воздуха и малым количеством осадков, с крайне разреженной скудной растительностью среди снегов и ледников арктического и антарктического поясов Земли.
- Ледяные пустыни распространены на большей части Гренландии и Канадского Арктического архипелага, на других островах Северного Ледовитого океана, на северном побережье Евразии и в Антарктиде.



о. Новая Земля



о. Земля Франца Иосифа



Арктика – край удивительной природы,
край контрастов, царство снега и льда

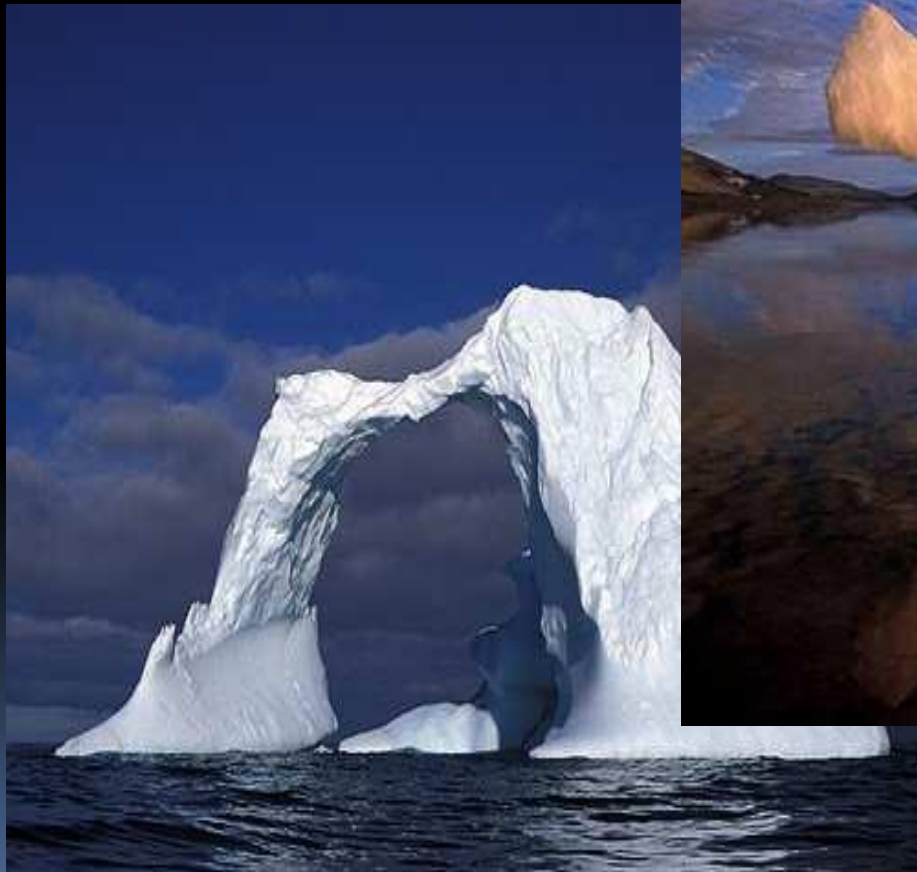


Работа с картой

- Границу Арктического пояса обычно проводят по изотерме 5 град. с самого теплого месяца (июля или августа)
- Арктический пояс характеризуется отрицательными или малыми положительными значениями радиационного баланса, господством арктических воздушных масс, длительной полярной ночью, низкими температурами воздуха и поверхностных океанических вод
- Моря арктического пояса отличаются устойчивым ледовым покровом



Многолетние льды не тают даже летом



г. Норильск

Зимой здесь продолжается долгая полярная ночь.



Растительность и животный мир Арктики



Белый медведь



Морж



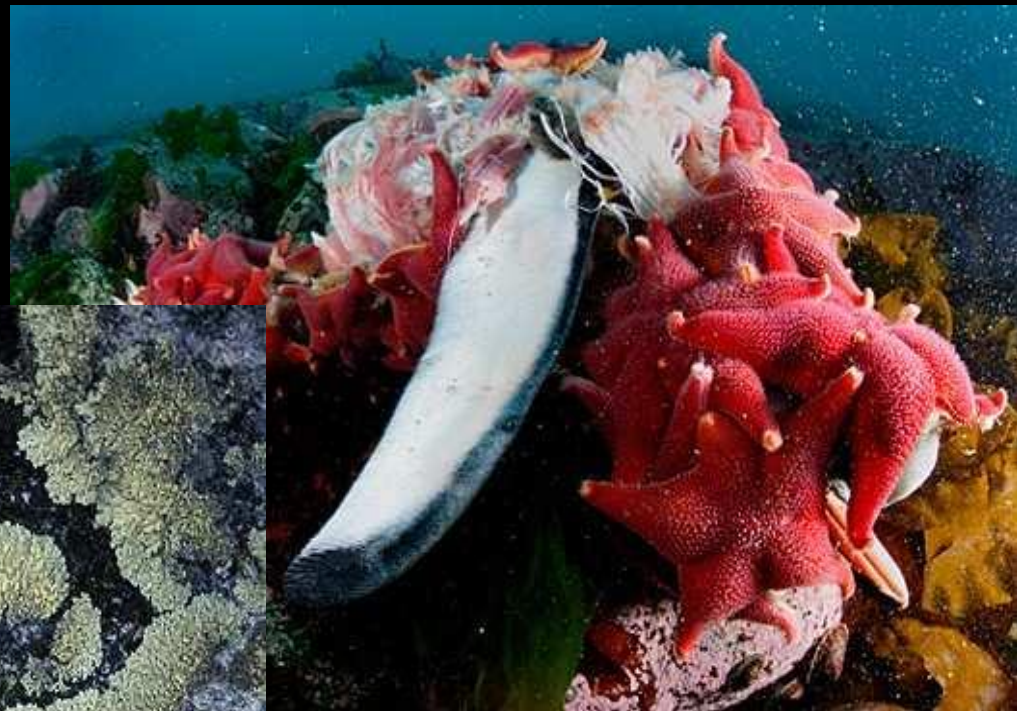
Тюлени



Кайра



Северный Ледовитый океан



Белуха . Морской КОТИК



© Карамин Александр



Большой Арктический заповедник

Заповедная Россия

Касатка





Выполнить задание:

- Составить мини-проект по теме :
Особенности природы арктических
пустынь.
- 