

Федеральное государственное бюджетное образовательное учреждение высшего профессионального образования

РОССИЙСКИЙ УНИВЕРСИТЕТ ДРУЖБЫ НАРОДОВ
(РУДН)

Медицинский факультет

Кафедра челюстно-лицевой хирургии и хирургической стоматологии
Зав. Кафедрой: Чл.-корр. РАН, д.м.н., проф. Иванов Сергей Юрьевич

Кисты и опухоли слюнных желез



Преод.: д.м.н., проф. Бекреев Валерий Валентинович

Студенты:

Имерлишвили Г.Д.

Нзе Майе Х. Б. Н.

Группа: МЛ 606

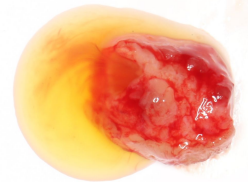
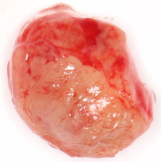
Кисты слюнных желез

Врожденные
(при атрезии
протоков)

Больших слюнных желез
(38,8% случаев)

Малых слюнных желез
(61,2% случаев)

Приобретенные
(ретенционные)
при травме,
образовании
папиллом, слизистых
пробок



Киста губной железы

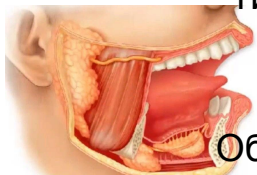


Киста подъязычной железы



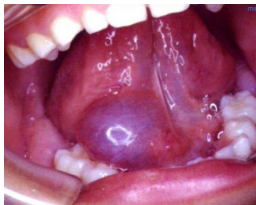
ПАТОГЕНЕЗ КИСТООБРАЗОВАНИЯ

нейрогенная и лекарственная
гиперфункция с.з.



Обтурация протока

атрофия железы



повышенное гидростатическое давление
и расширение выводных протоков

Первые сутки: диффузное пропитывание
окружающих тканей секретом железы

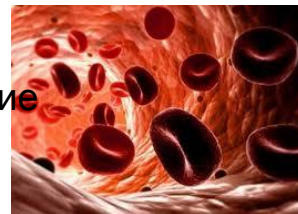
Миграция клеток крови в очаг патологии

локализация и уничтожение

Сдавление сосудов

дистрофии железистых клеток с их вакуолизацией

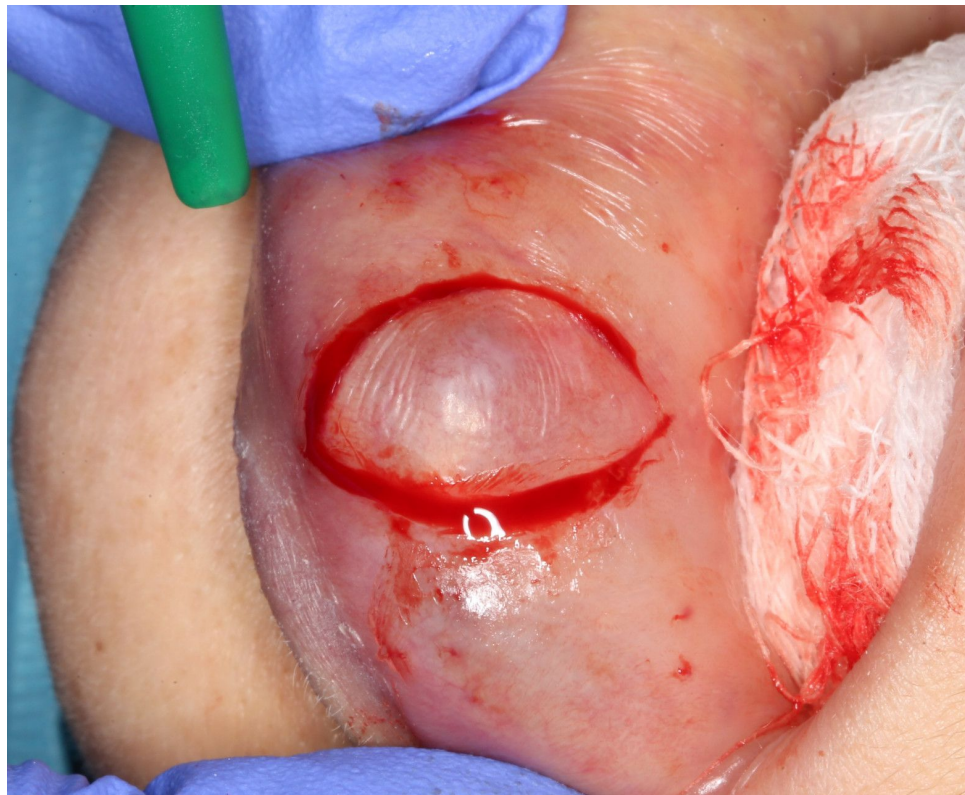
образование соединительно-тканной
капсулы, атрофия ацинусов и уплотнение их

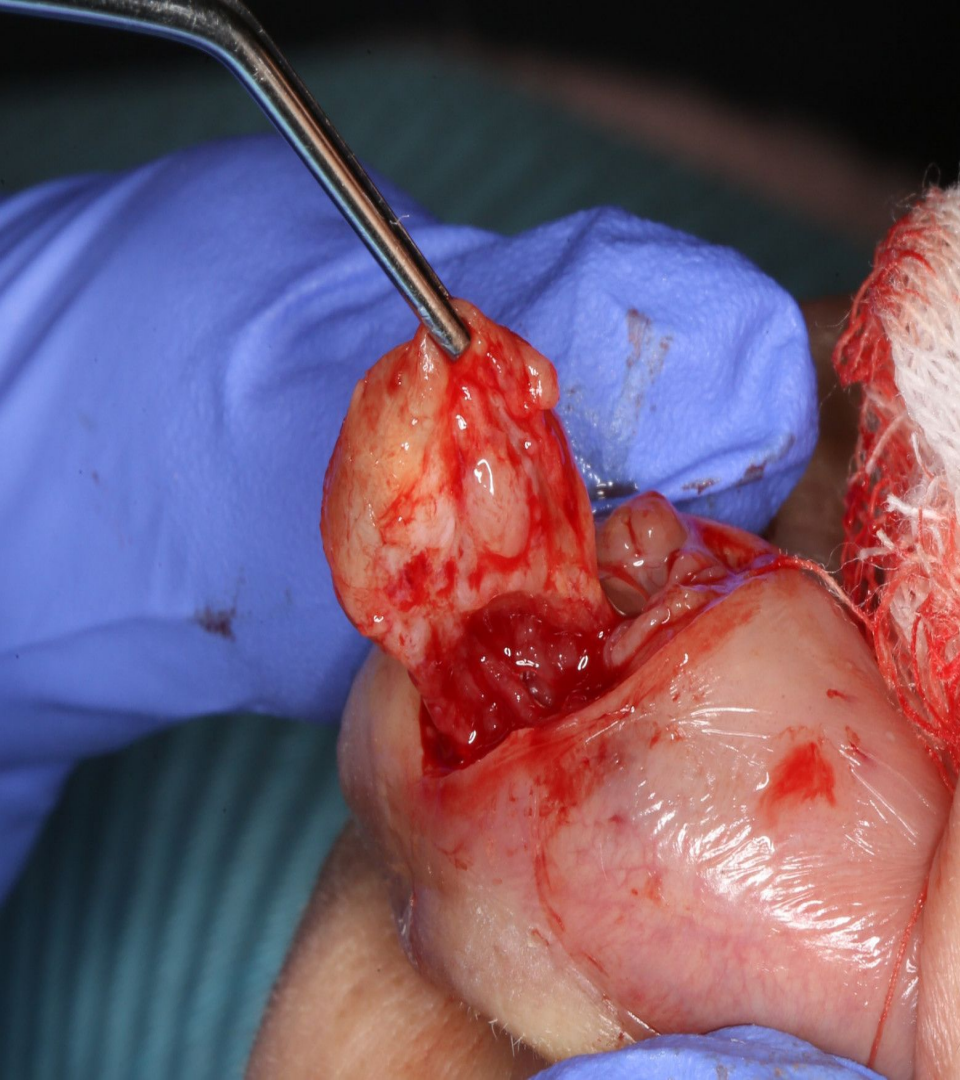


Клиническая картина малых слюнных желез



Лечение кисты









Опухоли слюнных желез

Опухоли слюнных желёз - доброкачественные, злокачественные и промежуточные опухоли, происходящие из тканей слюнных желёз

Составляют 6 % всех опухолей. Развиваются и в больших и в малых железах. Могут развиваться из секреторных отделов и из протоков. Чаще встречаются опухоли слюнных желез эпителиального генеза.



Классификация

Встречаются формы (по данным ВОЗ):

1. Аденомы (плеоформная, мономорфная, оксифильная, аденолимфома)
2. Мукоэпидермоидная опухоль
3. Ациноклеточная опухоль
4. Карциномы.

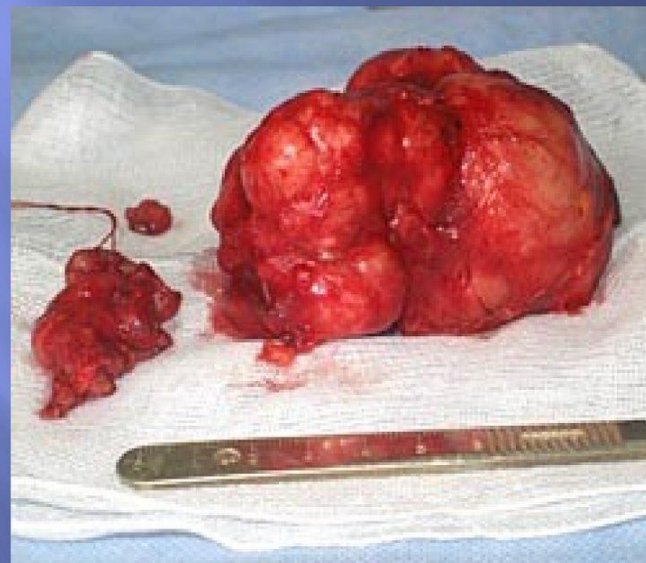
Аденома



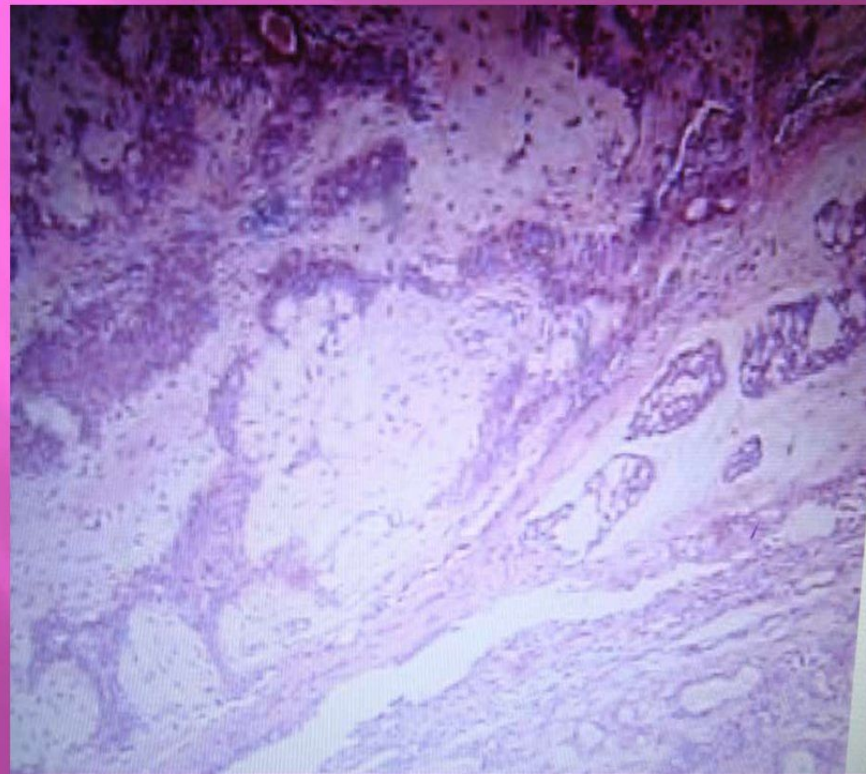
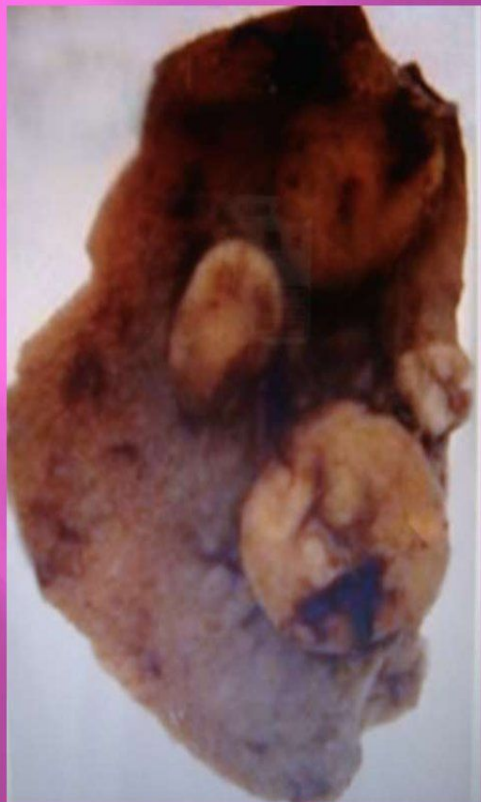
а)



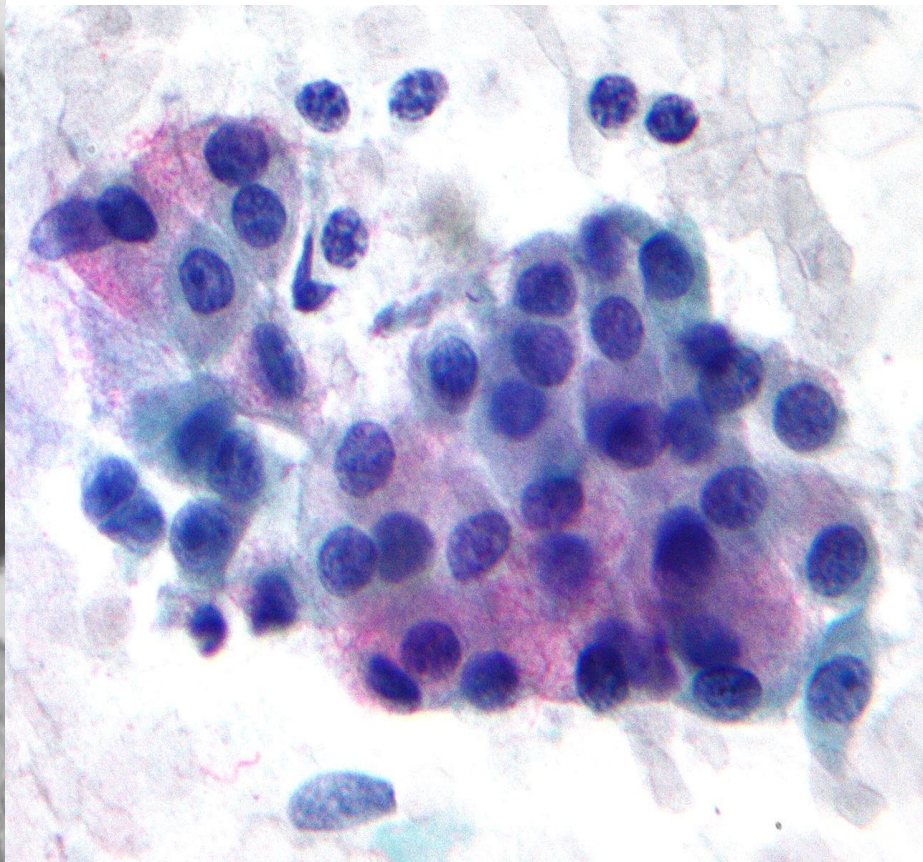
б)



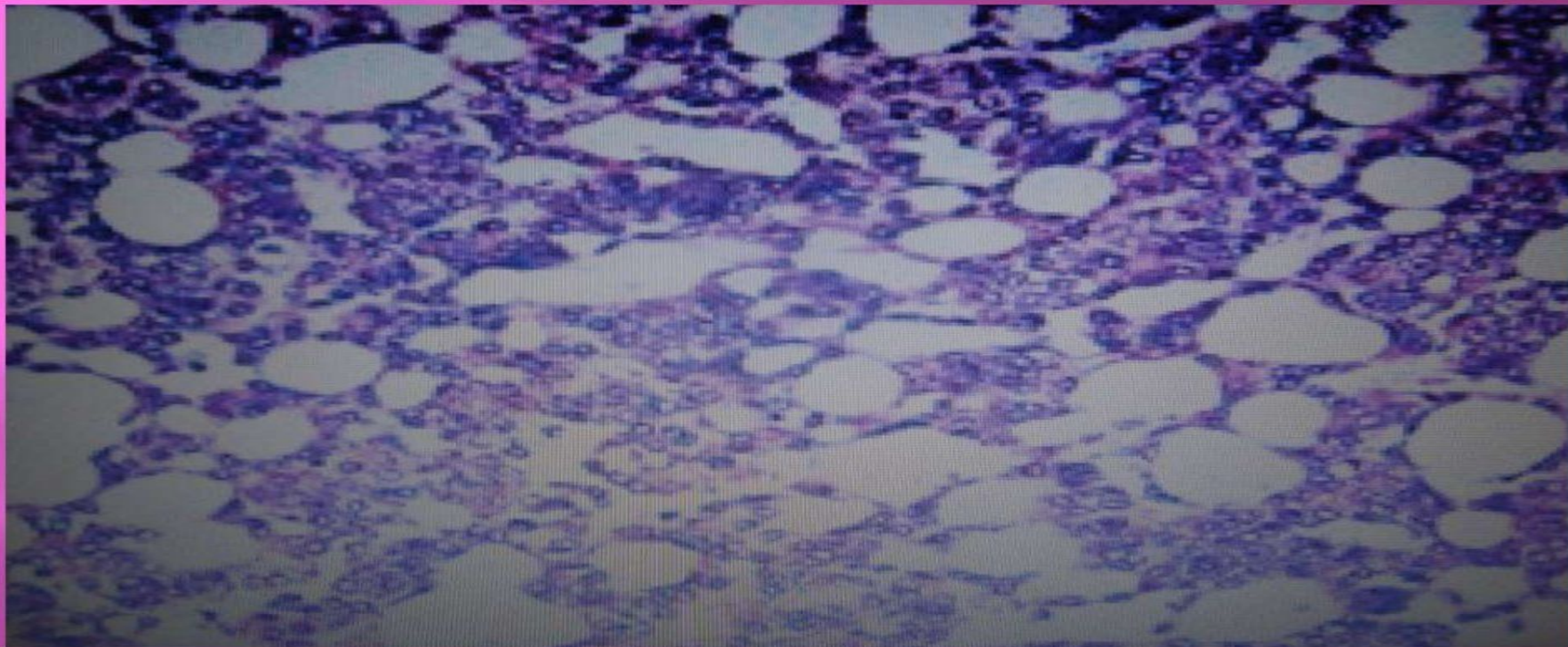
Аденома



Мукоэпидермоидная опухоль



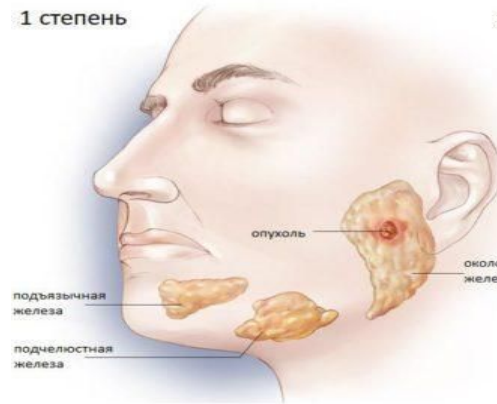
Ацинозноклеточная опухоль



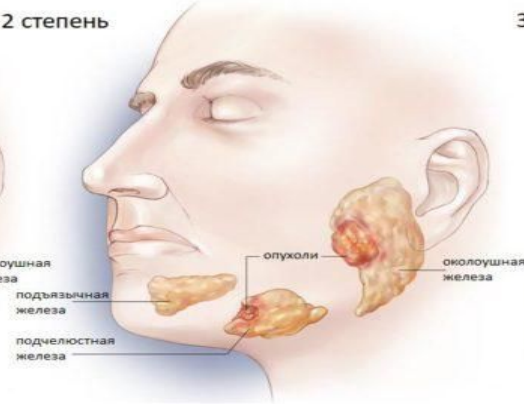
Карциномы слюнных желез

Степени рака слюнной железы

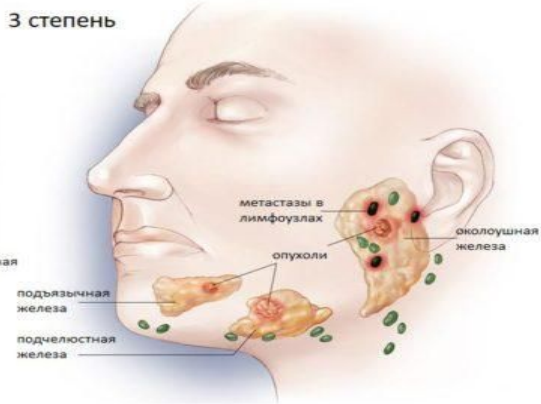
1 степень



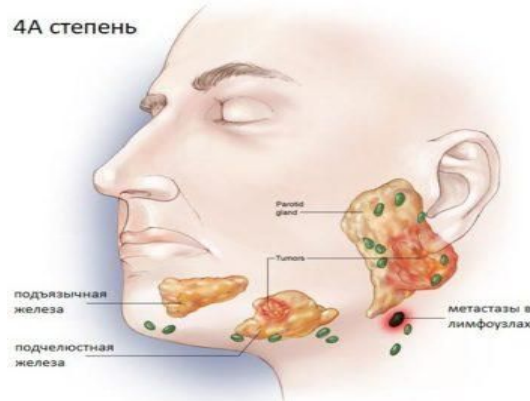
2 степень



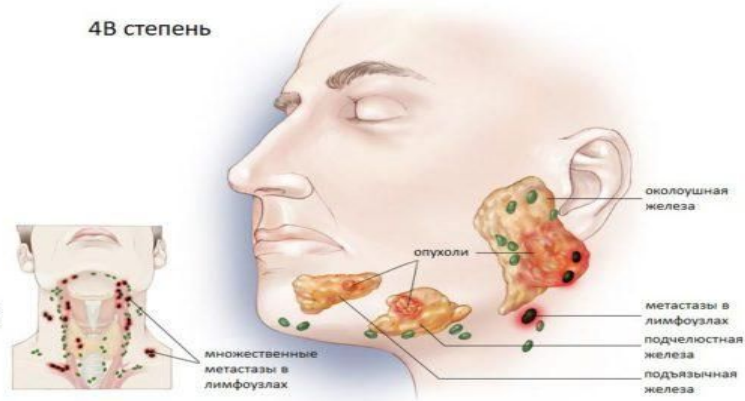
3 степень



4A степень



4B степень



Виды карцином:

1. Цистаденоидная
2. Аденокарцинома
3. Плоскоклеточный рак
4. Недифференцированный рак
5. Карцинома в полиморфной аденоме.



Список использованной литературы

1)"Руководство по ЧЛХ и хирургической стоматологии" А.А. **Тимофеев**.

2)*Федяев И. М., Байриков И. М., Белова Л. П., Шувалова Т. В.*

Злокачественные опухоли челюстно-лицевой области

3)https://www.krasotaimedicina.ru/diseases/zabolevanija_stomatology/salivary-adenoma

Спасибо за внимание

