


Объектно-ориентированные ППП . Пакет Project Expert.

Тема 5




Назначение программы

- Программа **Project Expert**, разработанная российской фирмой "Про Инвест Консалтинг", позволяет создать **компьютерную имитационную модель финансовой деятельности предприятия.**
- 





Назначение программы

- С помощью выбора многочисленных параметров внешней среды и параметров деятельности предприятия, вводимых пользователем, в диалоговом режиме можно создать достаточно достоверную имитационную модель конкретного инвестиционного проекта и оценить полученные экономические показатели и показатели
- 





Назначение программы

- Регулируя установленные параметры имитационной модели, можно наблюдать, к каким последствиям приводят принятые решения или изменения внешних факторов.
- 





Имитационная модель позволяет решить следующие задачи:

- разработать детальный финансовый план и определить потребность в денежных средствах на перспективу;
 - определить схему финансирования предприятия, оценить возможности и эффективность привлечения денежных средств из различных источников;
- 





Имитационная модель позволяет решить следующие задачи:

- разработать план развития предприятия или реализации инвестиционного проекта, определив наиболее эффективную стратегию маркетинга, а также стратегию производства, обеспечивающую рациональное использование материальных, людских и финансовых ресурсов;
 - сформировать стандартные финансовые документы, рассчитать наиболее распространенные финансовые показатели, провести анализ эффективности текущей и перспективной деятельности предприятия;
- 




Имитационная модель позволяет решить следующие задачи

- проиграть различные сценарии развития предприятия, варьируя значения факторов, способных повлиять на его финансовые результаты;
 - подготовить безупречно оформленный бизнес-план инвестиционного проекта, полностью соответствующий международным требованиям на русском и нескольких европейских языках.
- 

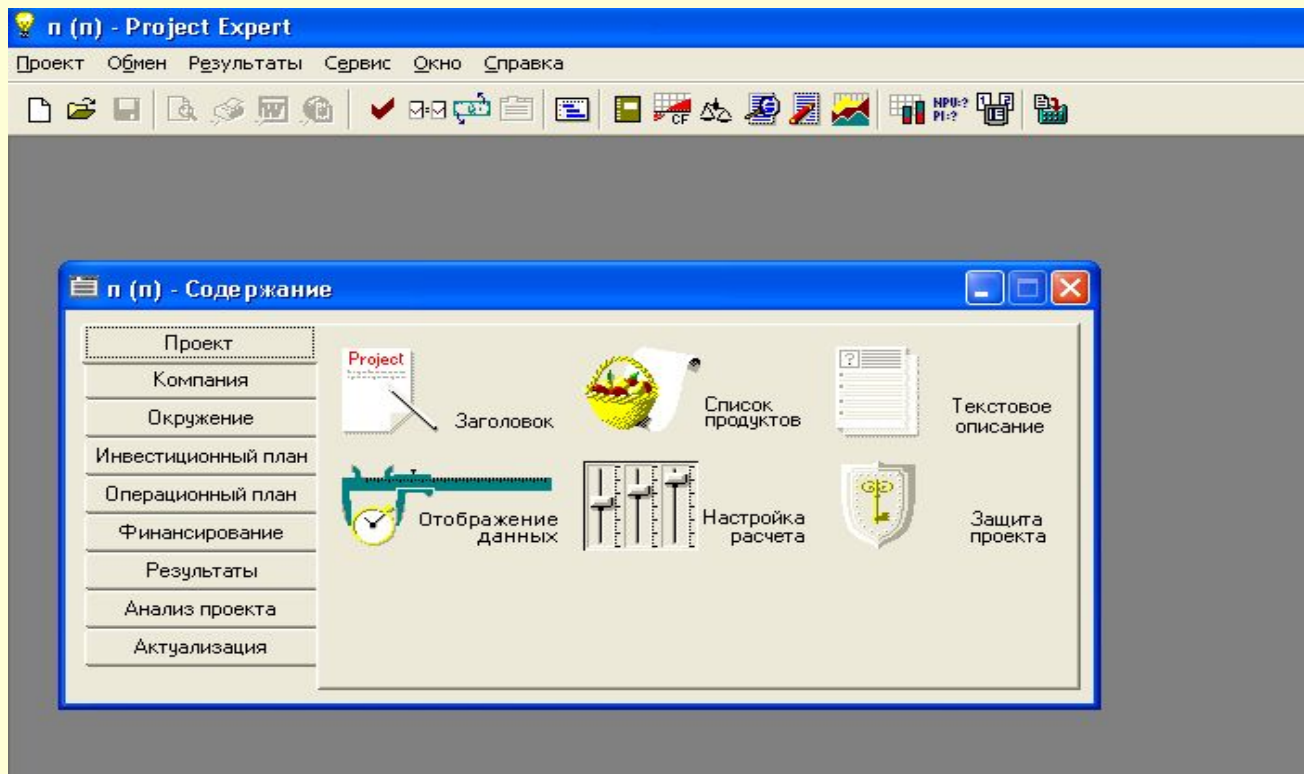


Типовая последовательность работ

1. Построение модели.
 2. Определение потребности в финансировании.
 3. Разработка стратегии финансирования.
 4. Анализ финансовых результатов.
 5. Формирование и печать отчета.
 6. Ввод и анализ данных о текущем состоянии проекта в процессе его реализации.
- 

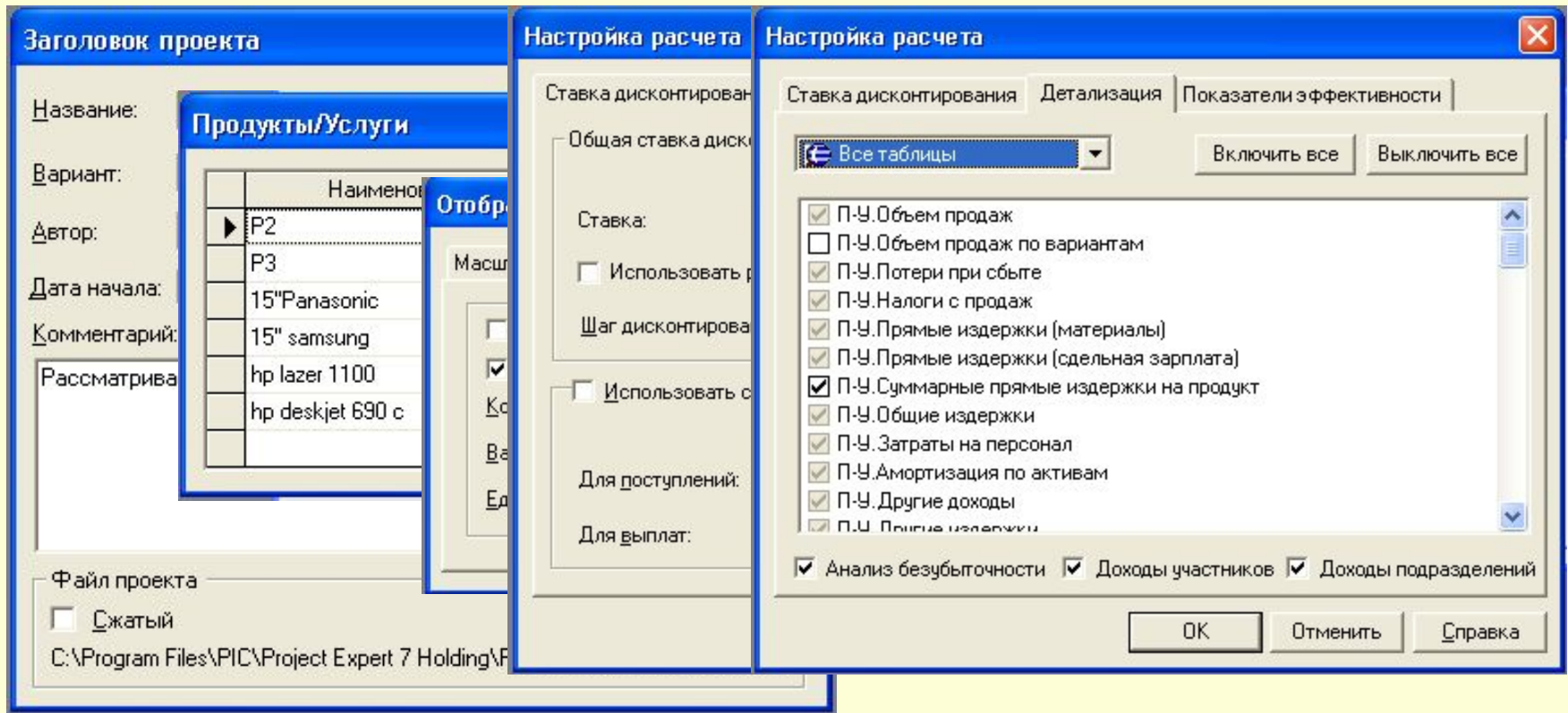
Рабочие инструменты программы

- Раздел **Проект** содержит общую информацию о проекте и служит для настройки параметров расчета и отображения данных.



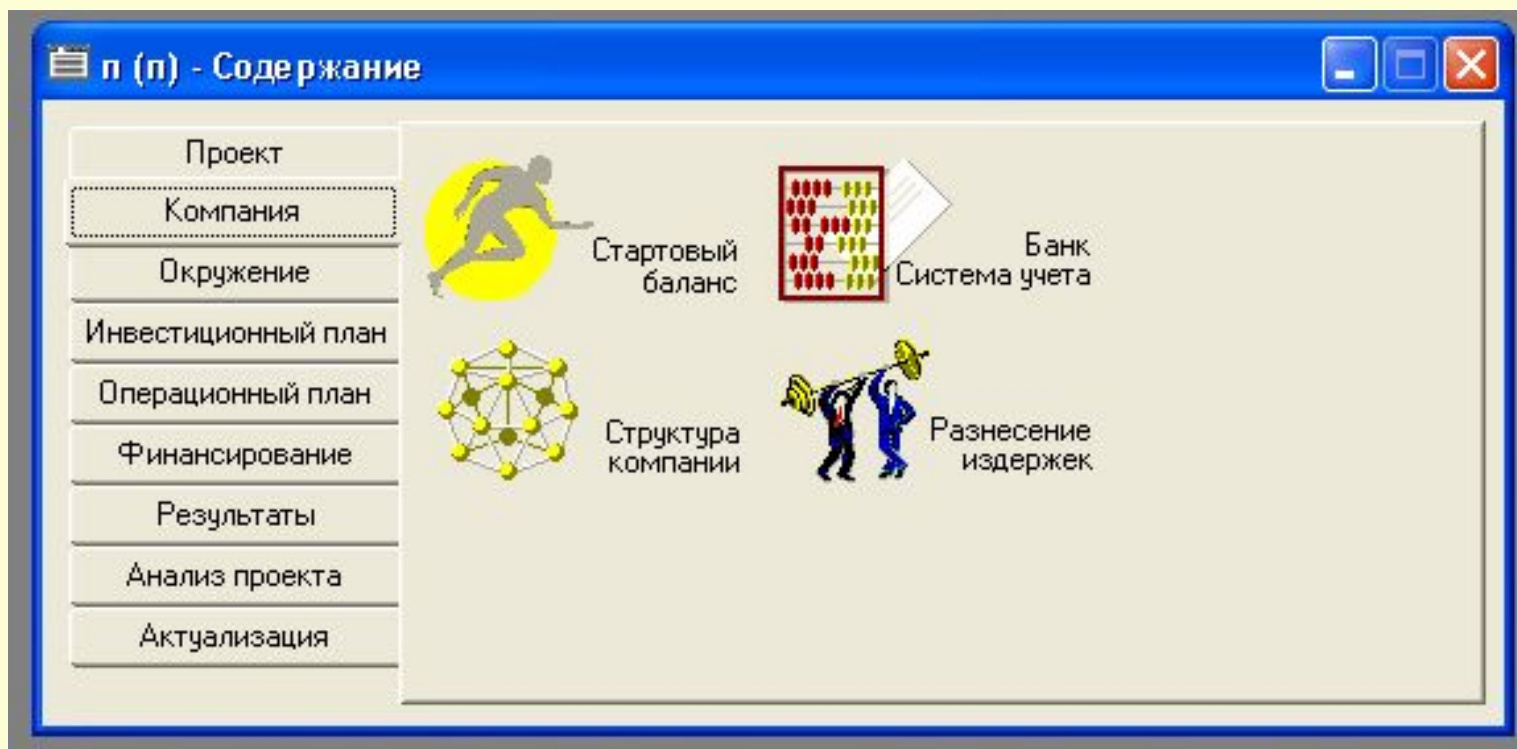
Раздел Проект

- Диалоговое окно модуля Заголовков
- Диалоговое окно модуля Список продуктов
- Диалоговое окно модуля Отображение данных
- Диалоговое окно модуля настройка расчета



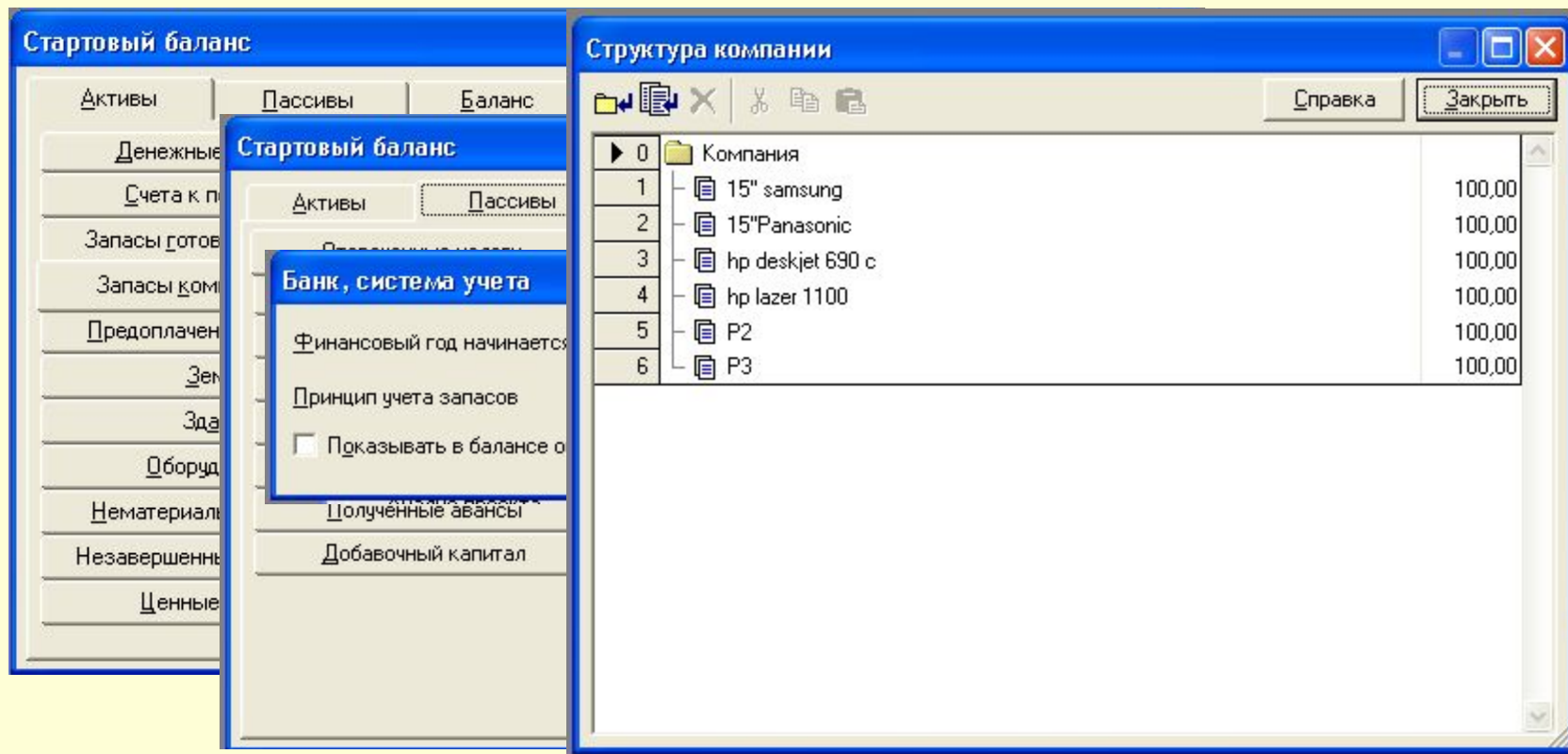
Рабочие инструменты программы

- Раздел *Компания* содержит данные, характеризующие финансово-экономическое состояние предприятия на начало проекта



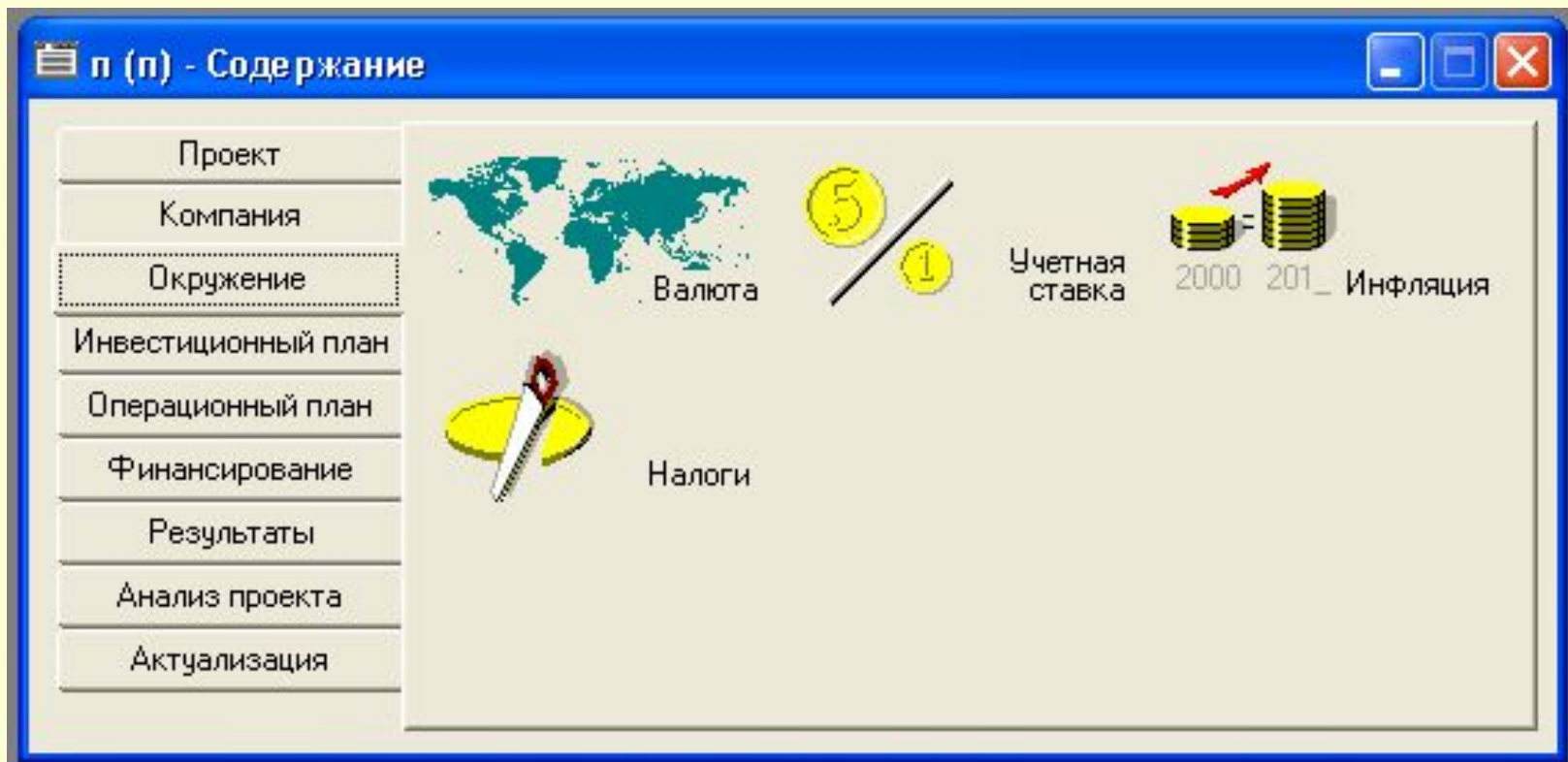
Раздел Компания

- Диалоговое окно Стартовый баланс
- Диалоговое окно Банк Система учета
- Диалоговое окно структура компании



Рабочие инструменты программы

- Раздел **Окружение** содержит данные о финансово-экономической среде, в которой планируется реализация проекта



Раздел окружение

- Диалоговое окно Валюта
- Диалоговое окно Учетная ставка
- Диалоговое окно Инфляция
- Диалоговое окно Налоги

The image shows four overlapping dialog boxes from a software application. The 'Валюта проекта' dialog is in the background, showing options for 'Основная' (Russian Ruble) and 'Вторая' (Dollar) currencies, and a table for exchange rates. The 'Ставка рефинансирования' dialog is in the middle, showing a rate of 0.00. The 'Инфляция' dialog is in the foreground, showing a rate of 1.00 and a table for inflation trends. The 'Налоги' dialog is on the right, showing a list of taxes and their rates, and a detailed view for 'Налог на прибыль'.

Валюта проекта

Валюта: [] Ед. измерения: []

Основная: [Рубли]

Вторая: [Доллар]

(для расчетов на валютной основе)

Курсовая инфляция

Курс на момент: []

Темпы роста/падения: []

| | 1 год | 2 год |
|------|-------|-------|
| Курс | 10,00 | 10,00 |

Абсолютные значения курсов

| | 1.2001 | 2.2001 | 3.2001 | 4.2001 |
|------|--------|--------|--------|--------|
| Курс | 1,00 | 1,00 | 1,00 | 1,00 |

Ставка рефинансирования

Рубли

1 год: 0,00

Инфляция

Рубли | Доллар

Ежемесячные значения Итого

| Объект | 1 год | 2 год |
|-----------------|-------|-------|
| Сбыт | 12,00 | 10,00 |
| Прямые издержки | 16,00 | 14,00 |
| Общие издержки | 0,00 | 0,00 |
| Зарплата | 0,00 | 0,00 |
| Недвижимость | 0,00 | 0,00 |

Тенденции изменения - Сбыт

0,00 % в год с 1 год

Налоги

Список налогов:

| Название | Ставка, % |
|----------------------|-----------|
| Налог на прибыль | 35,00 |
| НДС | 20,00 |
| Налог на имущество | 2,00 |
| Выплаты в пенс. фонд | 28,00 |
| Выплаты в ФОМС | 3,60 |
| Выплаты в ФСС | 5,40 |

Налог на прибыль - Описание

Налогооблагаемая база: Прибыль

Выплачивать из статьи: Налоги с продаж

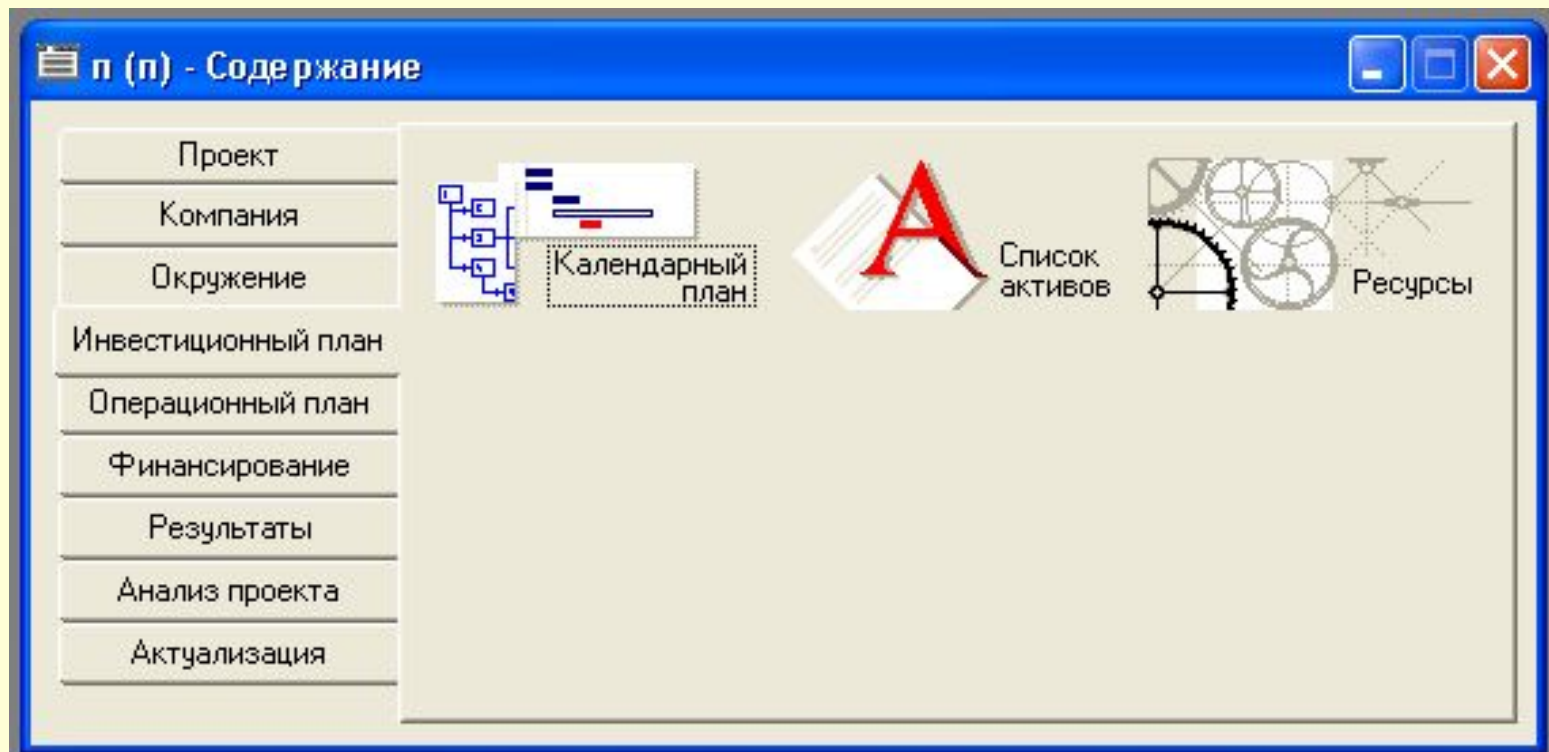
Периодичность выплат: Квартал

Изменения ставки:

| месяц проекта | Ставка, % |
|---------------|-----------|
| | |

Рабочие инструменты программы

- Раздел *Инвестиционный план* содержит средства для формирования календарного плана работ и описания необходимых ресурсов



Раздел Инвестиционный план

- Диалоговое окно Календарный план

Календарный план

2001

| Январь | Февраль | Март | Апрель | Май | Июнь | Июль | Август |
|--------|-----------|------------|--------|-----|------|------|--------|
| | 70 000,00 | 140 700,00 | | | | | |
| | | 70 700,00 | | | | | |

Редактирование этапа проекта

Наименование:

Ответственный:

Длительность: дн.

Даты

Начало: Фиксированная дата

Окончание:

Стоимость этапа

руб.

\$ US

Этап является активом

Наименование:

Длительность: Начало: Окончание:

| Предшествующие стадии | Наименование ресурса | Стоимость | |
|-----------------------------|----------------------|-----------|----------|
| | | руб. | \$ US |
| Приобретение офисной мебели | Офисная оргтехника | 0,00 | 20000,00 |

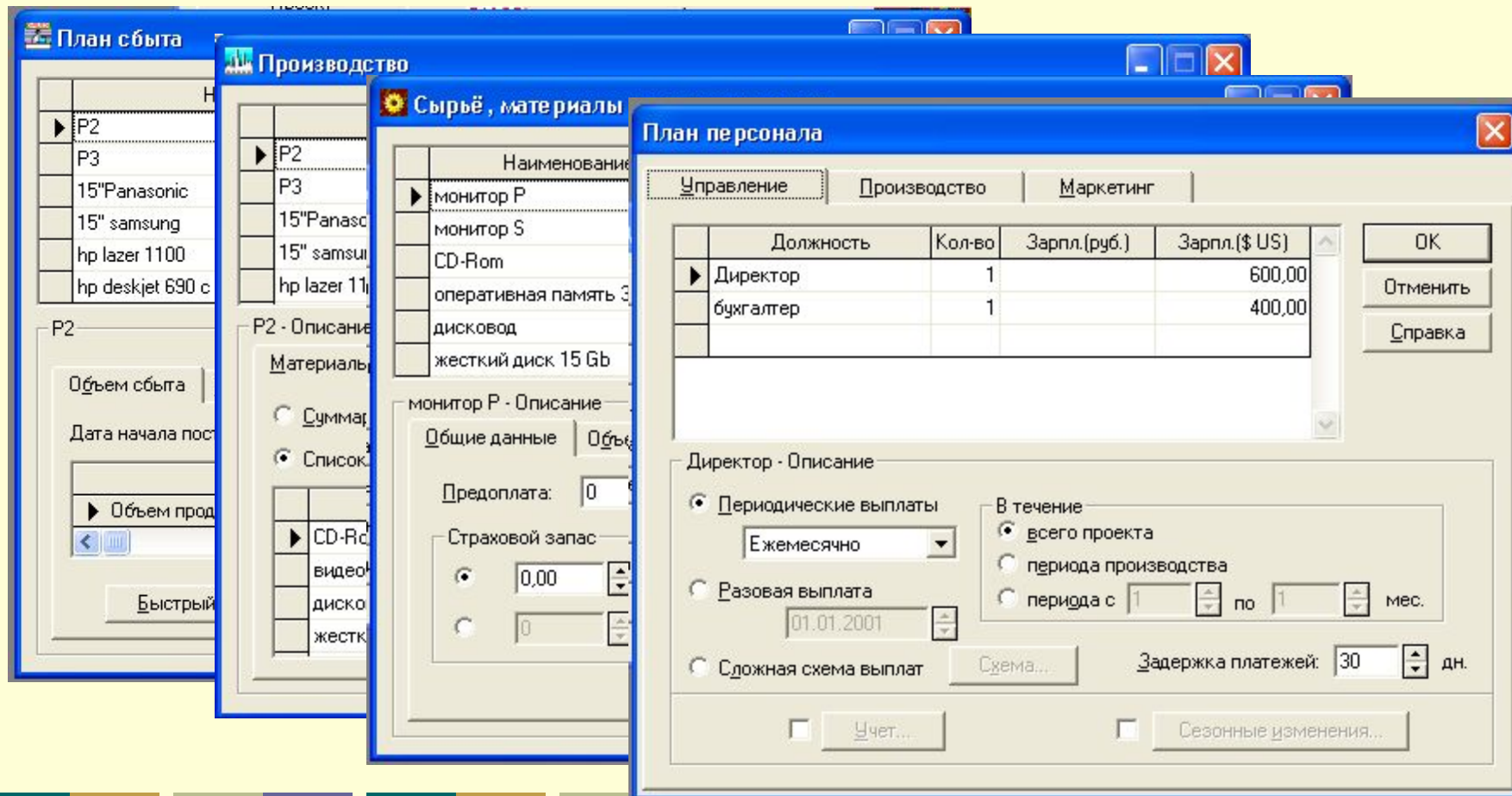
Рабочие инструменты программы

- Раздел *Операционный план* служит для формирования плана основной деятельности, предусмотренной проектом. Для ввода исходных данных о сбыте произведенной продукции и об издержках производственной деятельности предприятия



Раздел Операционный план

- Диалоговое окно План сбыта
- Диалоговое окно План производства
- Диалоговое окно Материалы и комплектующие
- Диалоговое окно План по персоналу



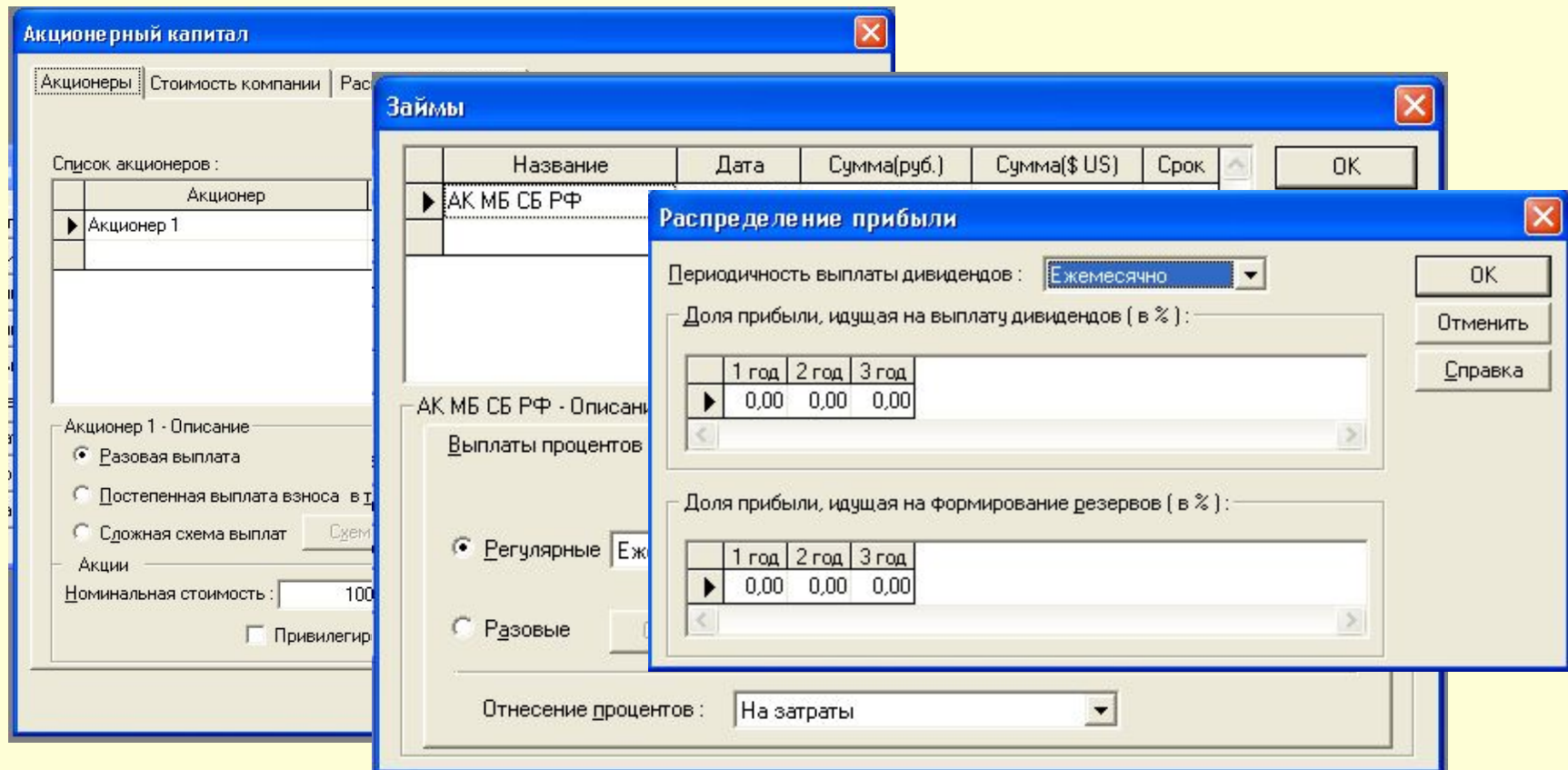
Рабочие инструменты программы

- Раздел **Финансирование** служит для формирования схемы финансирования проекта (описание условия привлечения финансовых ресурсов, порядок обслуживания задолженности и расчетов с акционерами, а также определение условий размещения свободных денежных средств и использования прибыли предприятия)



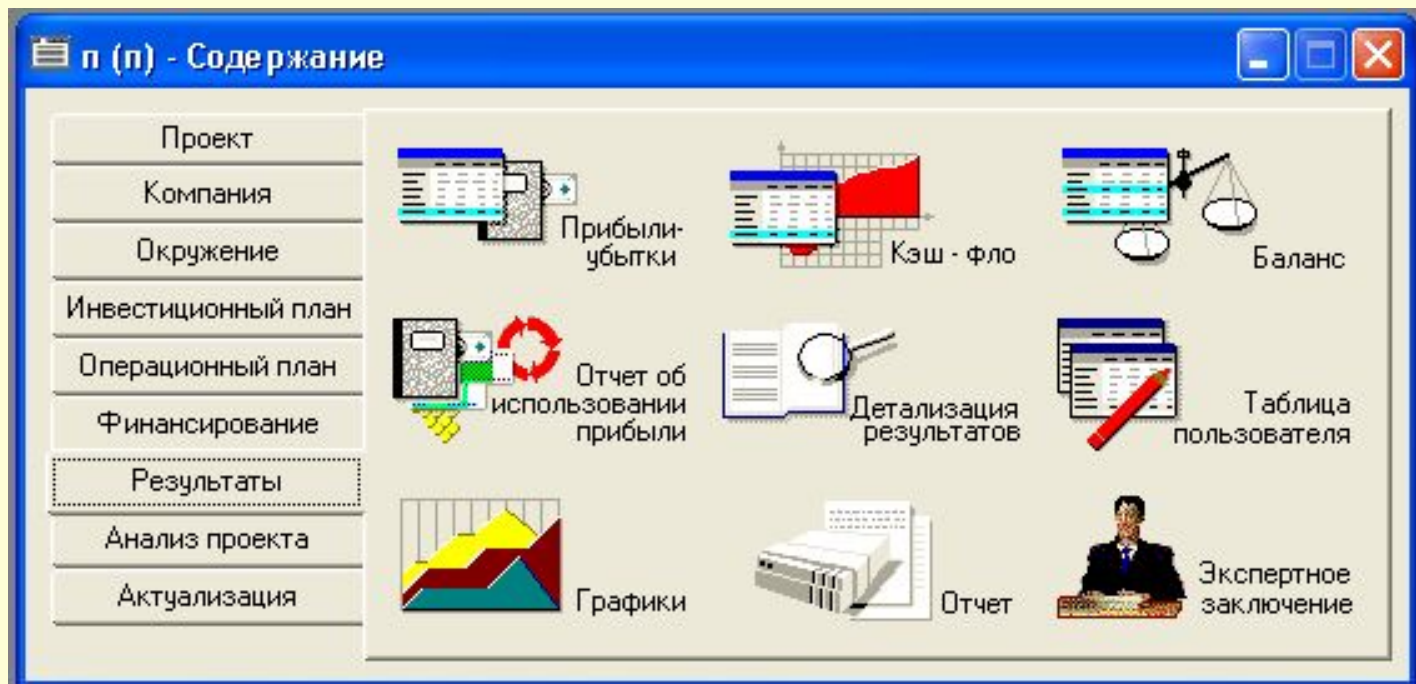
Раздел Финансирование

- Диалоговое окно Акционерный капитал
- Диалоговое окно Займы
- Диалоговое окно распределение прибыли



Рабочие инструменты программы

- Раздел *Результаты* содержит информацию о результатах моделирования деятельности предприятия, отражаемую в финансовых отчетах, таблицах и графиках. Эти материалы вместе с поясняющим текстом включаются в бизнес-план



Раздел Результаты

- Отчет о прибылях и убытках
- Отчет о движении денежных средств
- Баланс предприятия
- Отчет об использовании прибыли
- Графики

Прибыли-убытки (руб.)

| |
|--------------------------------|
| ▶ Валовый объем продаж |
| Налоги с продаж |
| Чистый объем продаж |
| Материалы и комплектующие |
| Суммарные прямые издержки |
| Валовая прибыль |
| Налог на имущество |
| Производственные издержки |
| Маркетинговые издержки |
| Зарплата административного пер |
| Зарплата производственного пер |
| Зарплата маркетингового персон |
| Суммарные постоянные издер |
| Проценты по кредитам |
| Суммарные непроизводствен |
| Прибыль до выплаты налога |
| Налогооблагаемая прибыль |
| Налог на прибыль |
| Чистая прибыль |

Кэш-фло (руб.)

| |
|-----------------------------------|
| ▶ Поступления от продаж |
| Затраты на материалы и комплект |
| Суммарные прямые издержки |
| Общие издержки |
| Затраты на персонал |
| Суммарные постоянные издержки |
| Налоги |
| Кэш-фло от операционной деятельн |
| Затраты на приобретение активов |
| Кэш-фло от инвестиционной деятель |
| Собственный (акционерный) капит |
| Займы |

Отчет об использовании прибыли (руб.)

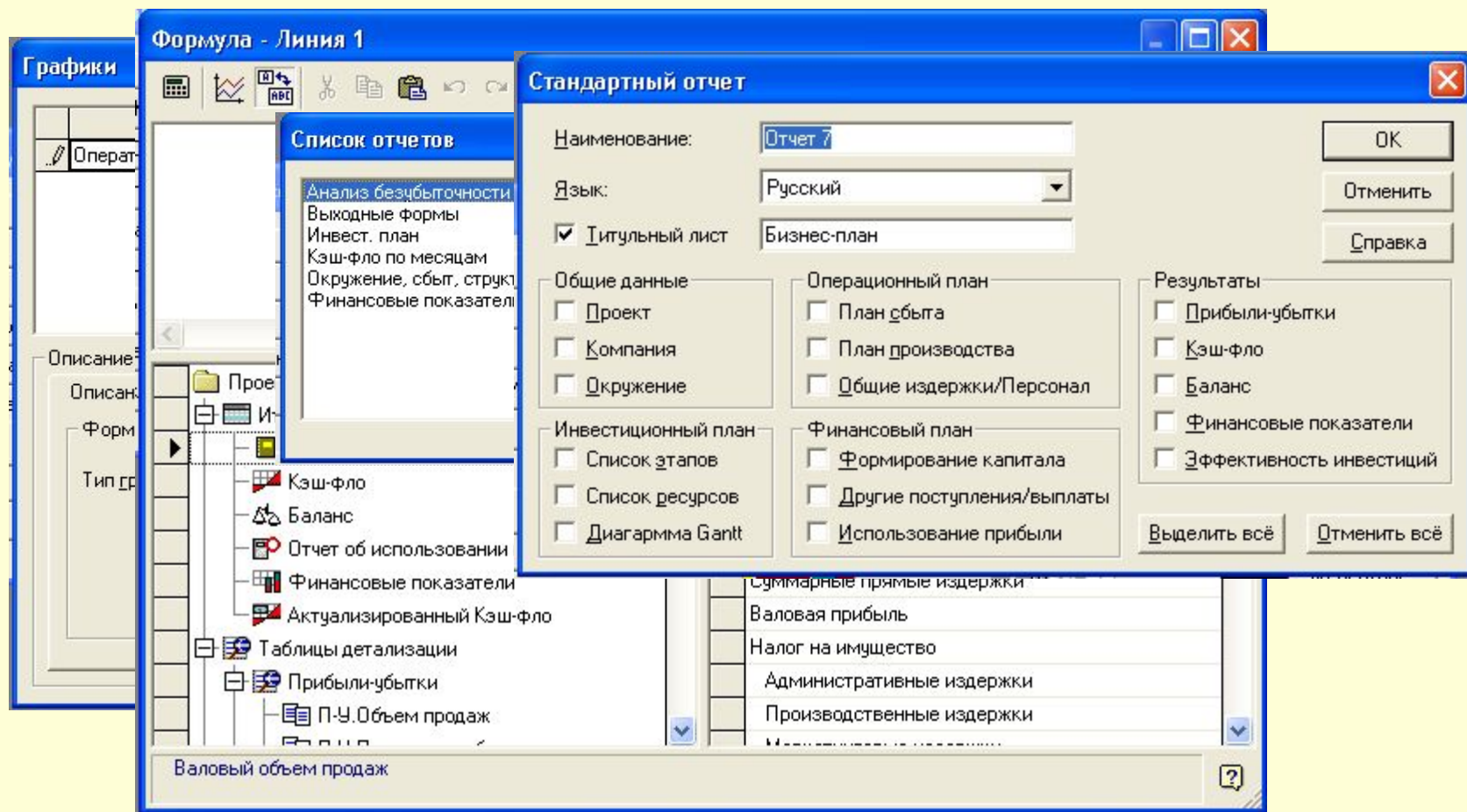
| | 2001 год | 2002 год |
|--|--------------|---------------|
| ▶ ЧИСТАЯ ПРИБЫЛЬ | 7 918 380,50 | 11 456 373,86 |
| Нераспределенная прибыль предыдущего периода | | 7 918 380,50 |
| ПРИБЫЛЬ К РАСПРЕДЕЛЕНИЮ | 7 918 380,50 | 19 374 754,36 |
| Нераспределенная прибыль текущего периода | 7 918 380,50 | 19 374 754,36 |

Баланс (руб.)

| | 2001 год | 2002 год |
|--|----------------------|----------------------|
| ▶ Денежные средства | 9 566 208,85 | 20 772 974,79 |
| Запасы готовой продукции | 246 702,88 | 239 694,65 |
| Краткосрочные предоплаченные расходы | | |
| Суммарные текущие активы | 9 812 911,73 | 21 012 669,44 |
| Основные средства | 1 686 716,08 | 1 686 716,08 |
| Остаточная стоимость основных средств: | 1 686 716,08 | 1 686 716,08 |
| Оборудование | 1 686 716,08 | 1 686 716,08 |
| Инвестиции в основные фонды | | |
| СУММАРНЫЙ АКТИВ | 11 499 627,82 | 22 699 385,52 |
| Отсроченные налоговые платежи | 2 483 272,94 | 2 219 097,93 |
| Краткосрочные займы | | |
| Счета к оплате | 97 974,37 | 105 533,23 |
| Суммарные краткосрочные обязательства | 2 581 247,31 | 2 324 631,16 |
| | 1 000 000,00 | 1 000 000,00 |
| | 7 918 380,50 | 19 374 754,36 |
| | 8 918 380,50 | 20 374 754,36 |
| | 11 499 627,82 | 22 699 385,52 |

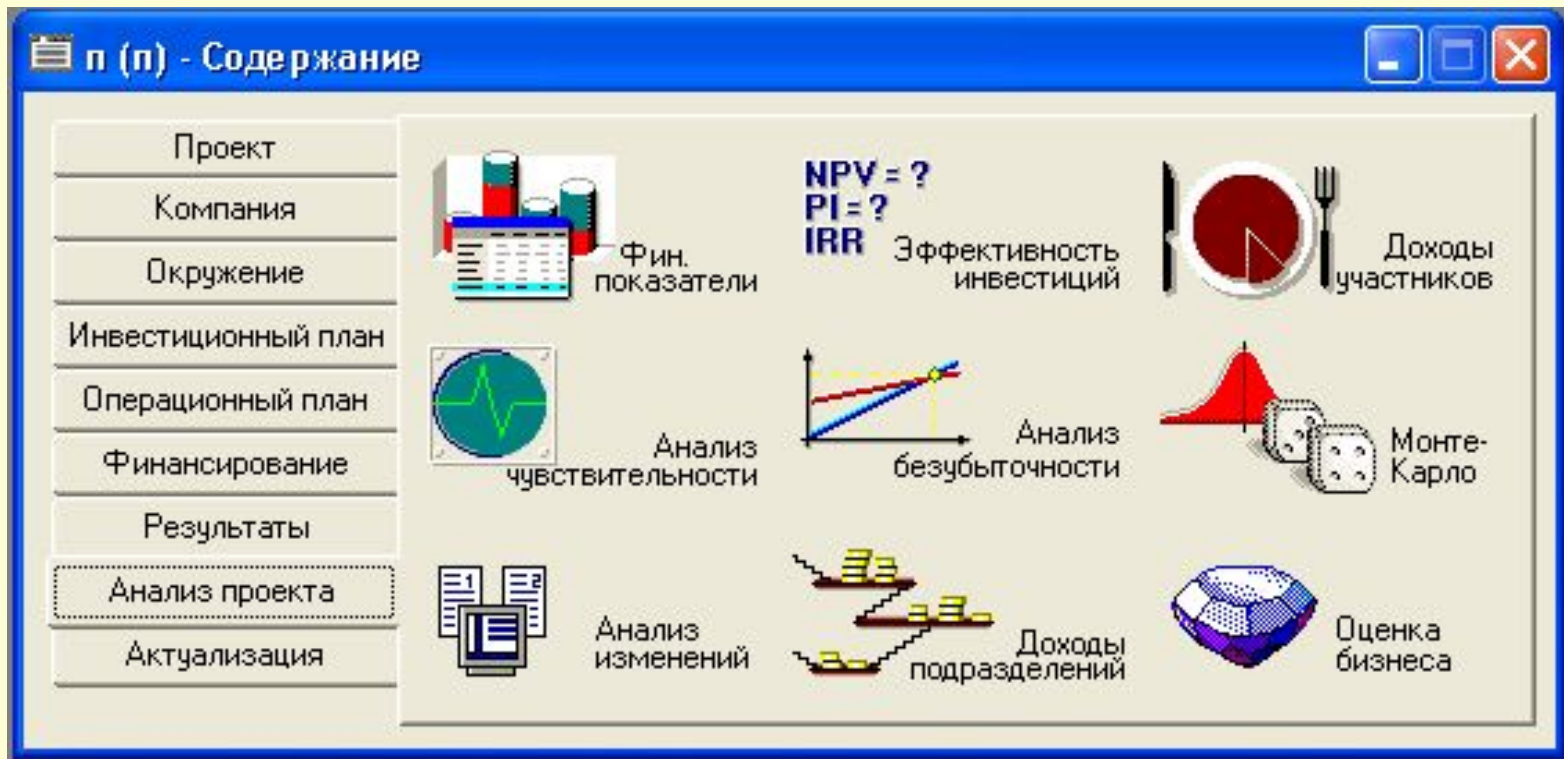
Раздел Результаты

- Диалоговое окно Графики
- Диалоговое окно Отчет



Рабочие инструменты программы

- Раздел *Анализ проекта* содержит набор инструментов для исследования финансовой эффективности разработанного проекта



Раздел Анализ чувствительности

- Финансовые показатели
- Эффективность инвестиций
- Анализ чувствительности
- Анализ безубыточности

Безубыточность

Анализ | Сводные таблицы

Показатель: Точка безубыточности (шт.)

Точка безубыточности (шт.) по: продуктам

| Продукт | 2001 год | 2002 год |
|--------------------------------------|----------|----------|
| ▶ Договор доступа (проводная связь) | 61,47 | 101,99 |
| Договор доступа (транкинговая связь) | 34,44 | 52,58 |
| Пользование телефоном (установка) | 114,18 | 132,74 |
| Абонементная плата | 690,10 | 2 287,44 |
| Междугородные разговоры | 693,86 | 2 286,30 |

Договор доступа (проводная связь) (2001 год)

| | | | |
|---|------|------|------|
| Сумма активов на акцию (TAUS), \$ US | | | |
| Соотношение цены акции и прибыли (P/E), раз | 6,16 | 2,10 | 4,85 |



Рабочие инструменты программы

- Раздел *Актуализация* содержит средства контроля над ходом исполнения проекта

