




# Сандро Боттичели

Выполнено учеником  
9-1 класса  
Пономорёвым  
Богданом



- Биография

Сандро Боттичели родился в 1445 году, во Флоренции (Флорентийская республика). Его имя при рождении Алессандро ди Мариано ди Ванни Филипепи. Сандро – это сокращение от Алессандро, а вот прозвище Боттичелли прилипло к нему, потому что так называли одного из старших братьев художника. В переводе это означает «бочоночек».



- Отец будущего художника был кожевником. С 1458 года маленький Сандро уже работал подмастерьем в ювелирной мастерской, которая принадлежала одному из его старших братьев. Но он там долго не задержался, и уже в начале 1460-х годов был записан в ученики к художнику Фра Филиппе Липпи.

- Годы в художественной мастерской Липпи проходили весело и продуктивно.



- Первый свой заказ Боттичелли выполнил для зала суда. Это было в 1470 году. К 1475 году Сандро Боттичелли был вполне известным и востребованным мастером. Он стал создавать фрески, писать картины для церквей.



Боттичелли считали



- После смерти отца в 1482 году, Боттичелли вернулся в свою родную Флоренцию. Пережив трагедию, художник взялся снова за картины. Заказчики толпами шли в его мастерскую, поэтому некоторые работы выполняли ученики мастера, а он же брался только за более сложные и престижные заказы. Это

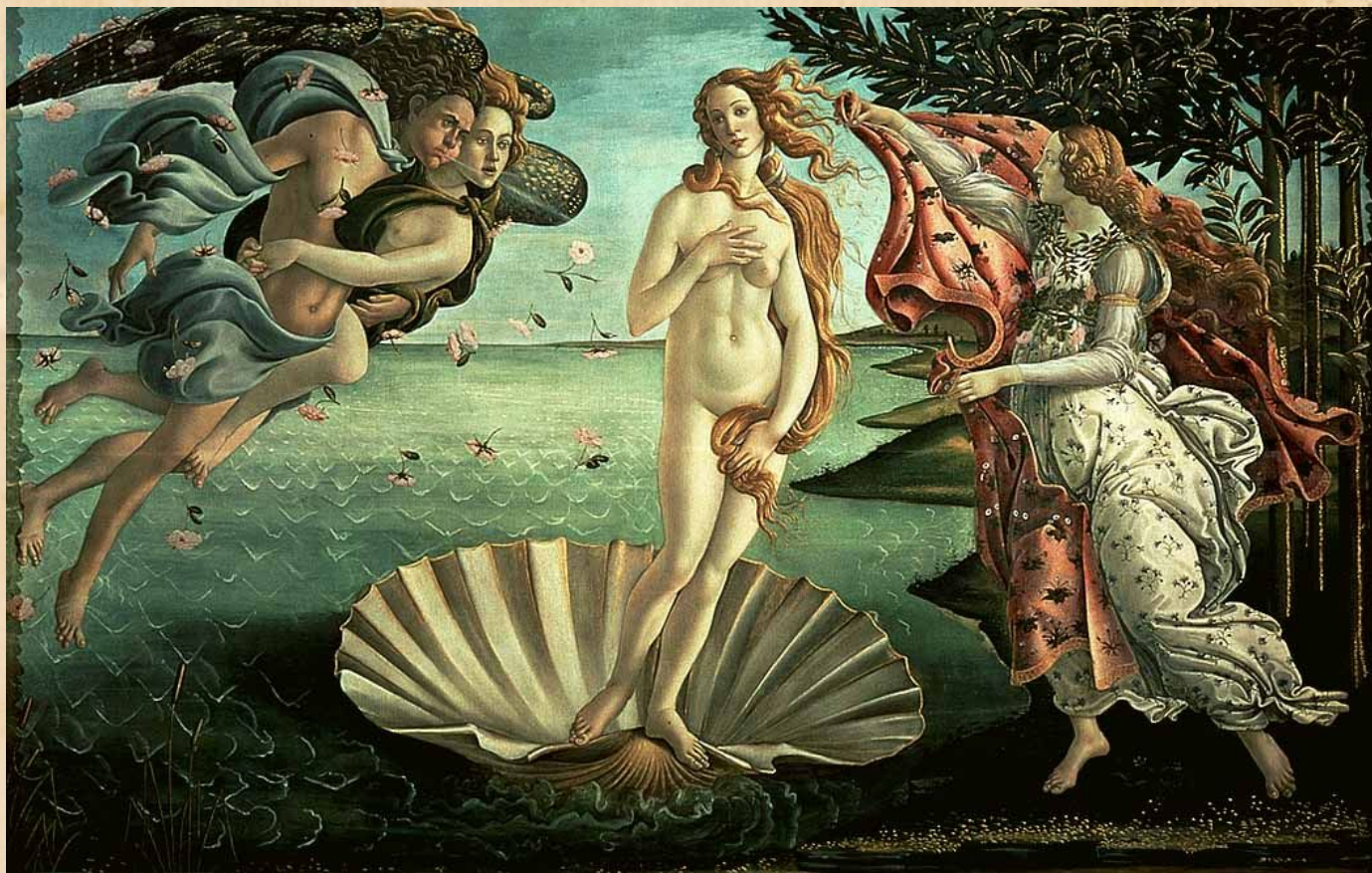
# Картины Сандро Боттичелли

- «Поклонение волхвов».
- В этой многофигурной композиции мастер кватроченто Сандро Боттичелли представил в образе волхвов, поклоняющихся Младенцу Христу,





- «Весна».  
Расцвет живописи  
Сандро Боттичелли  
пришелся на время,  
когда он сблизился  
с кружком  
гуманистов -  
поэтов, писателей,  
философов,  
художников - при  
дворе Медичи.  
Лоренцо  
Великолепный



- «Рождение Венеры», как и «Весну», художник написал для Лоренцо ди Пьерфранческо Медичи. Сюжет этой картины основан на мифе о том, как из пены морской появилась на свет богиня любви. Боттичелли мог найти изложение мифа у





- «Венера и Марс». На представленной картине Венера, античная богиня любви, изображена в полулежачем положении, правой рукой опирающейся на подушку. Она внимательно смотрит на бога войны, лежащего напротив нее. Сцена происходит в миртовом гроте (мирт - растение Венеры). Марс погружен в глубокий сон, который не могут прервать играющие


- «Мадонна во славе».  
Произведение представляет нам Марию с младенцем Иисусом на руках.  
Интерпретация образа Мадонны роднит Боттичелли с Верроккьо и Филиппо Липпи. Последний был учителем Боттичелли. В частности, у Липпи автор заимствует такой элемент одежды, как вуаль. Почти прозрачная вуаль с тех пор будет часто появляться на полотнах живописца. Также



# Заключение



- Сандро Боттичелли является одним из прекрасных представителей искусства итальянского возрождения. Творчество художника наполнено чертами утонченности и аристократической изысканности. Его картины можно назвать чрезвычайно эмоциональными, а также они пронизаны чувством



Спасибо за внимание!

