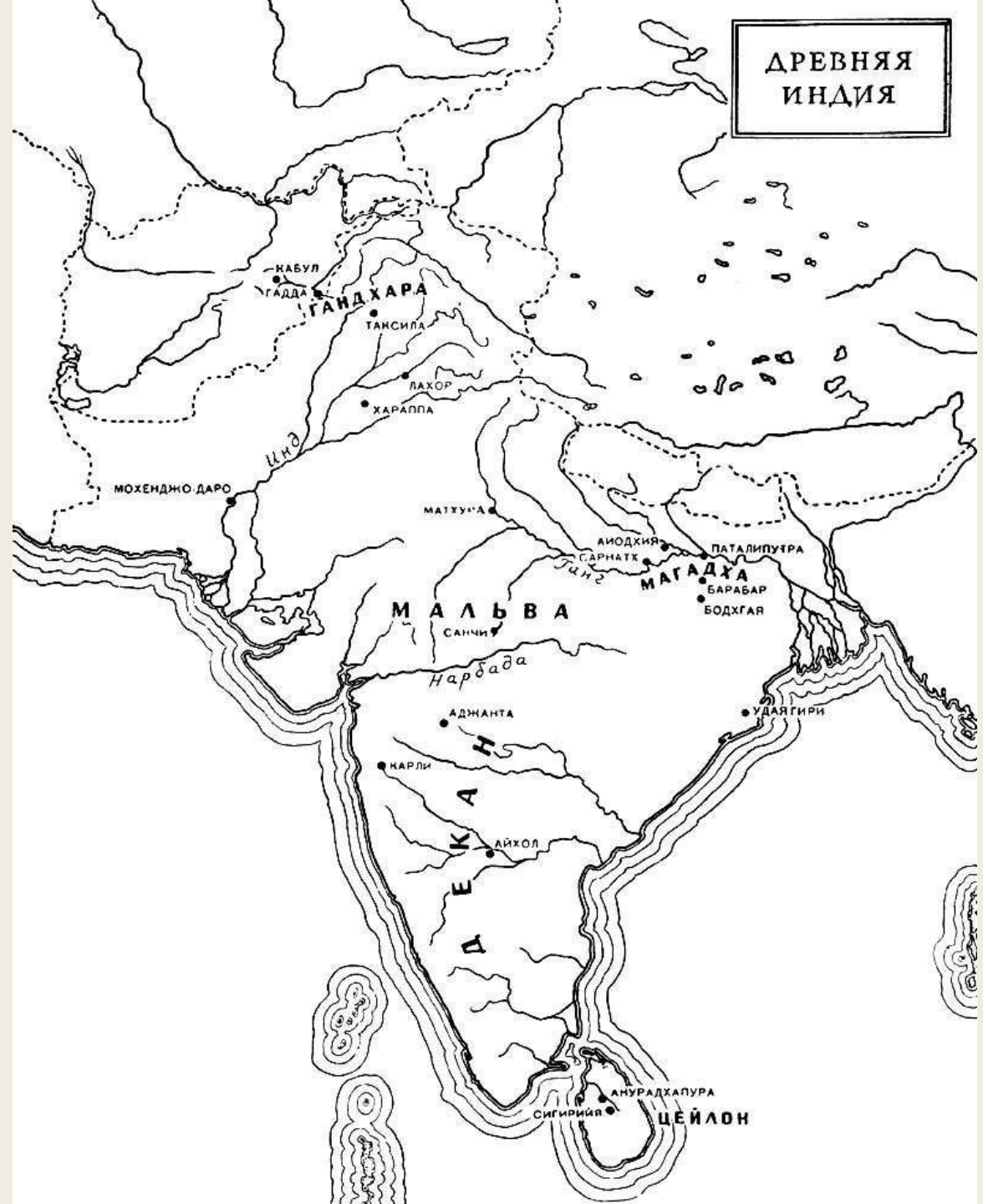
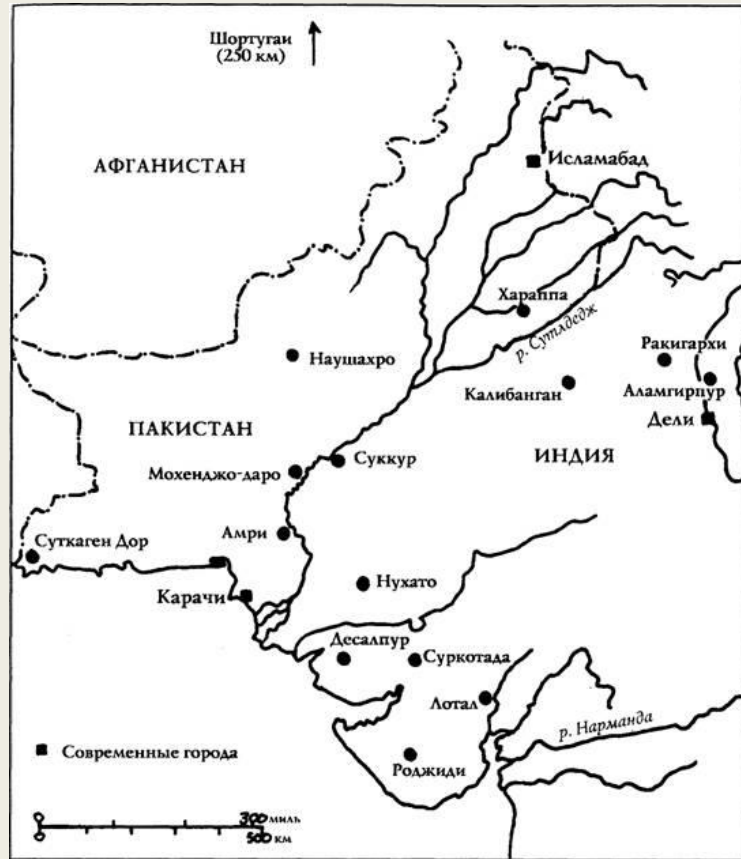


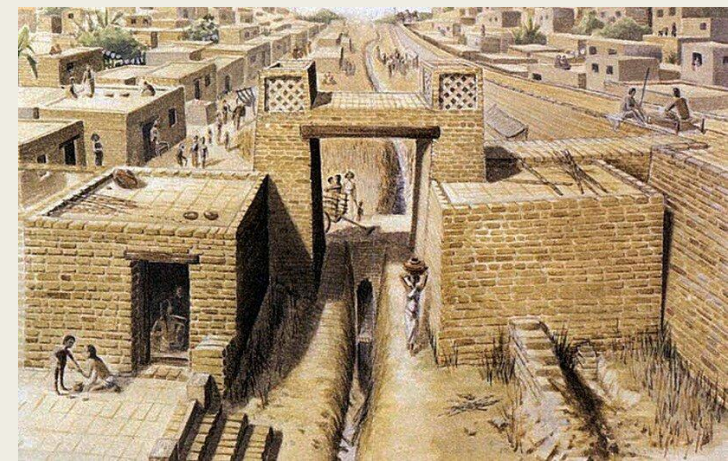
Искусство Индии

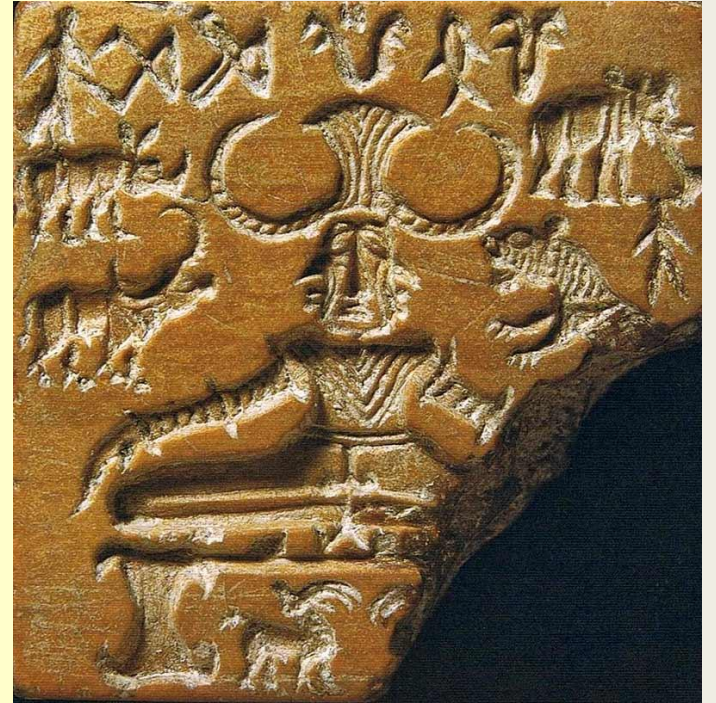


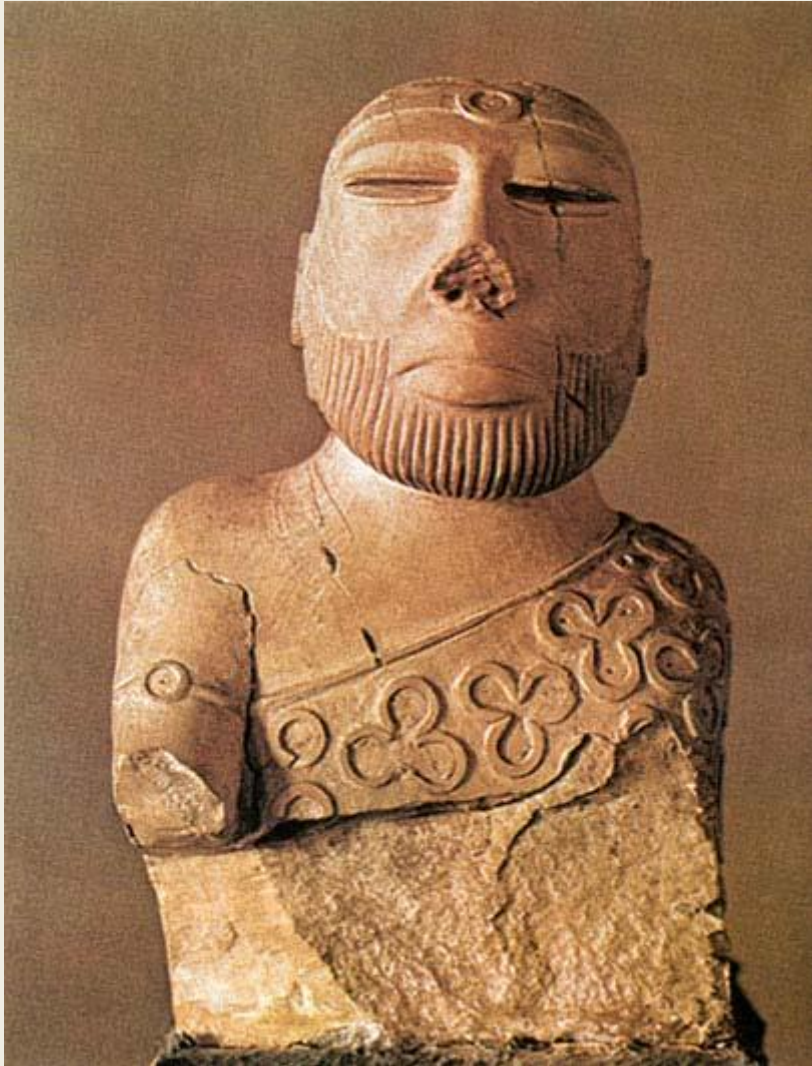
Культура долины Инда (III тыс. – сер. I тыс. до н.э.)



Мохенджо-Даро



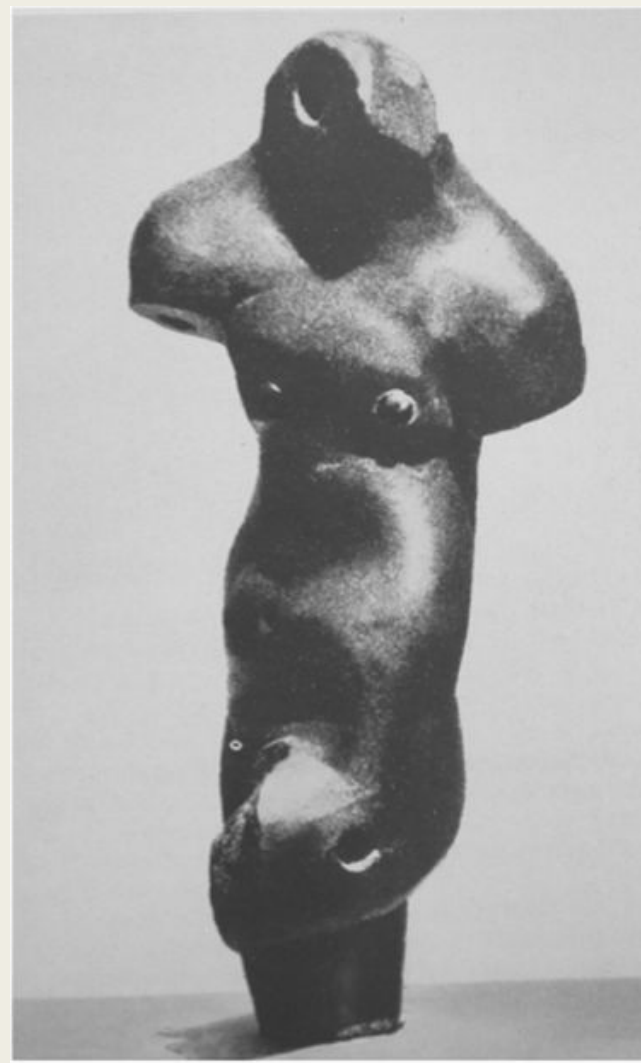




Статуэтка жреца
Стеатит
Мохенджо-Даро



Мужской торс
Бронза
Хараппа



Торс танцора
Бронза
Мохенджо-Даро



Танцовщица
Бронза
Мохенджо-Даро

Древнейший - (брахманизм)

Культура долины Инда - III тыс. – сер. I тыс. до н. э.

Культура долины Ганга – сер. I тыс. до н.э. – IV в. до н.э.

Древность – IV в. до н.э. – VI в. н.э. (буддизм)

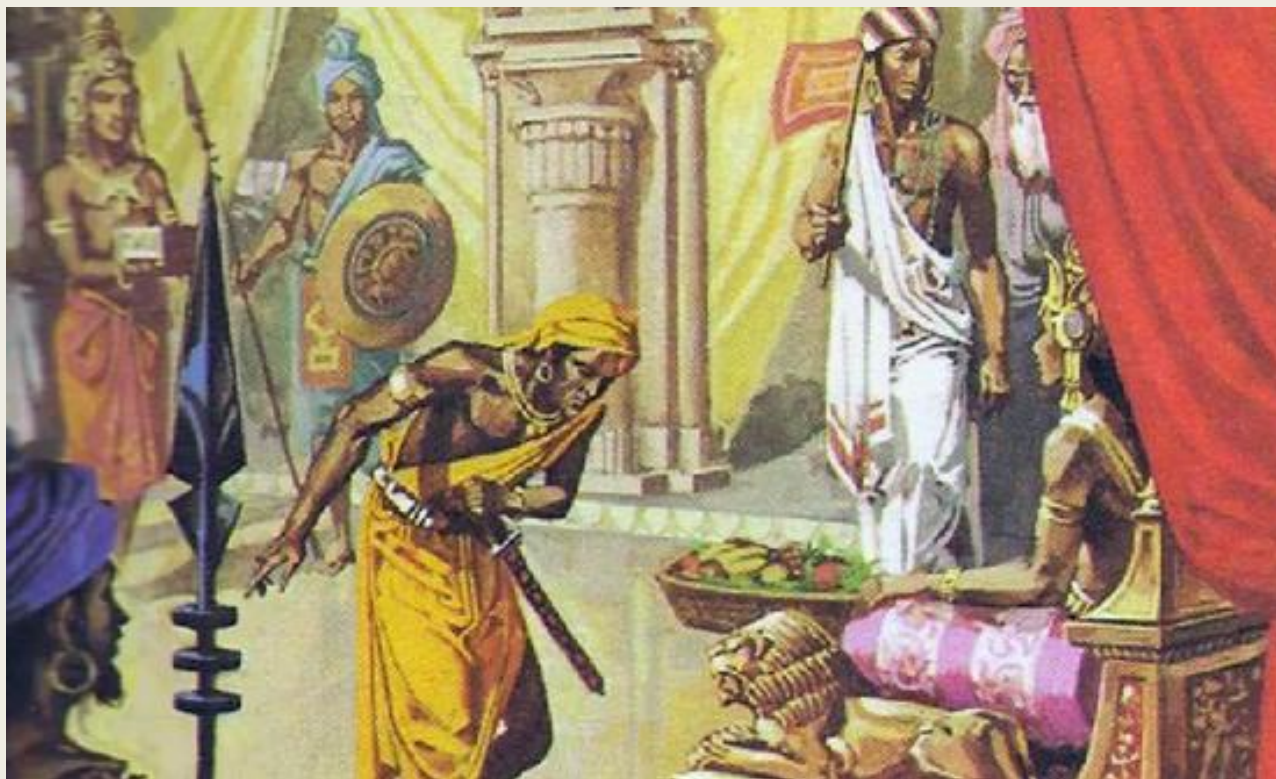
Средние века – VII - XII вв. (индуизм)

XIII - XVIII вв. (ислам)

Культура долины Ганга

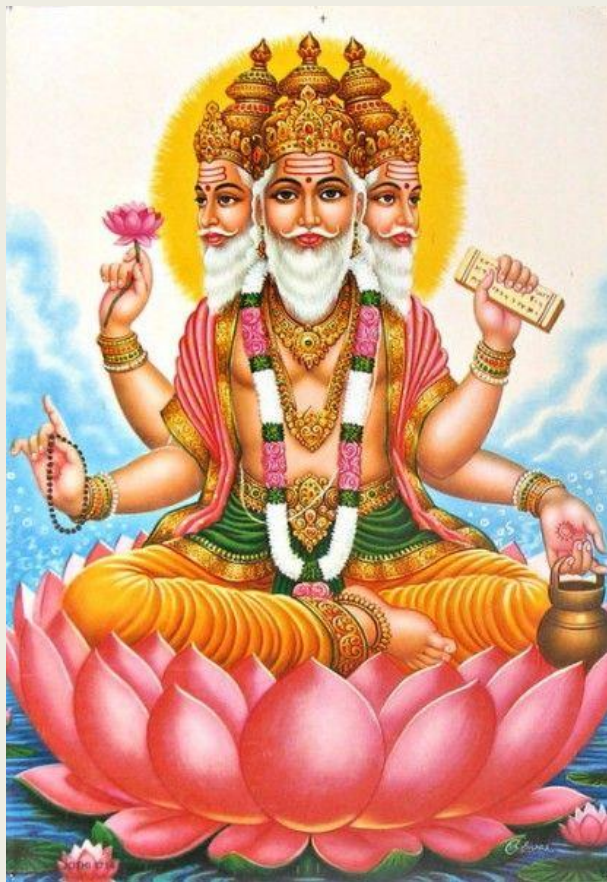
(сер. I тыс. до н.э. – IV в. до н.э.)



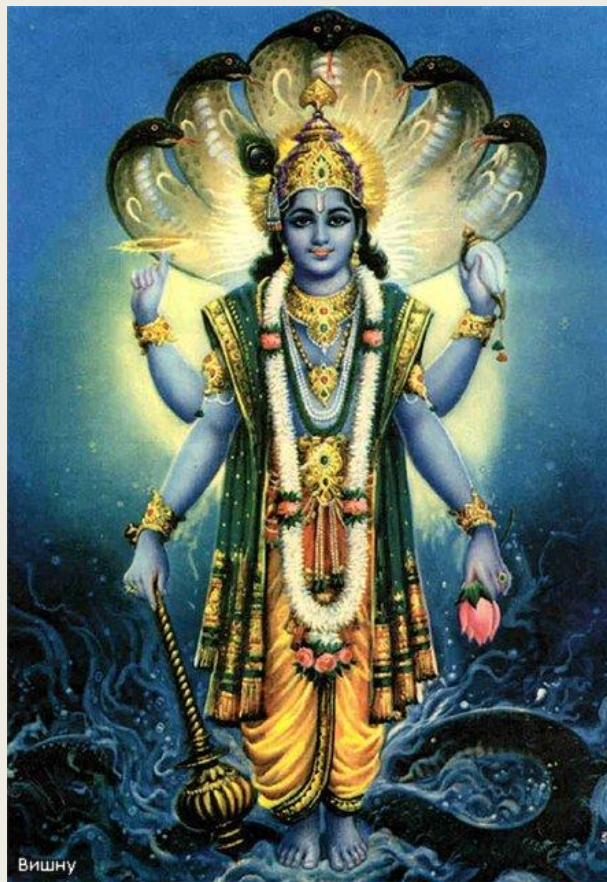


Варны

- 1) Брахманы
- 2) Кшатрии
- 3) Вайшьи
- 4) Шудры



Брахма



Вишну



Шива





Будда Шакьямуни
Рельеф
V в. н.э.

Будда Шакьямуни

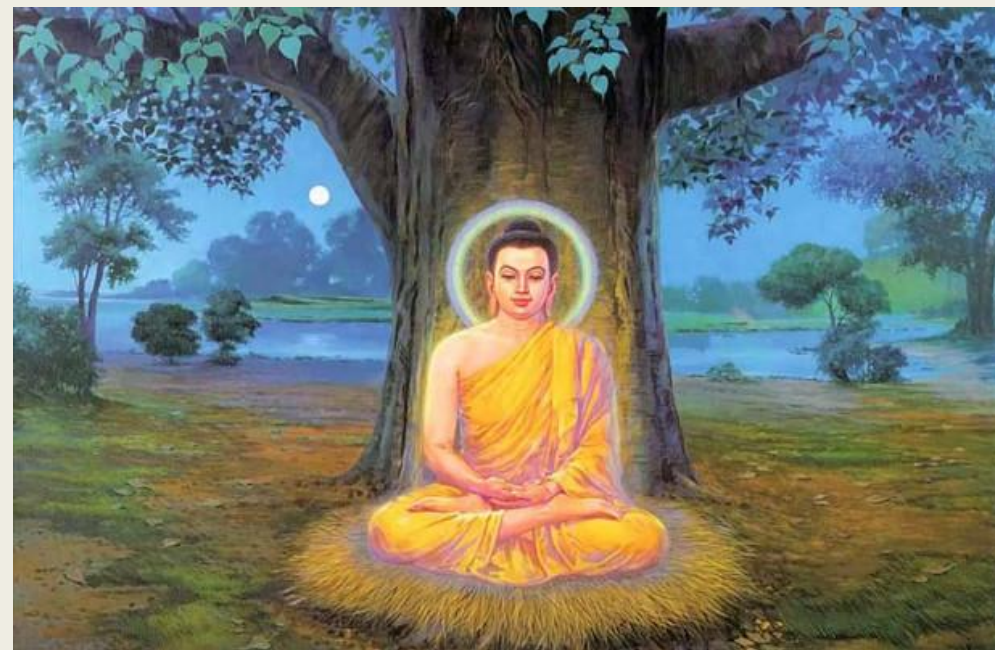
Сиддхартха Гаутама



Сон Майи
Рельеф
II в. до н.э.



Сиддхартха отправляется на охоту
Рельеф



Будда под деревом Бодхи

Империя Маурьев (322 – 187 гг. до н.э.)





Стамбха Ашоки
Песчаник
III в. до н.э.



Львиная капитель из Сарнатха
Песчаник
Ок. 250 – 232 гг. до н.э.



Ступа в Санчи
250 г. до н.э.

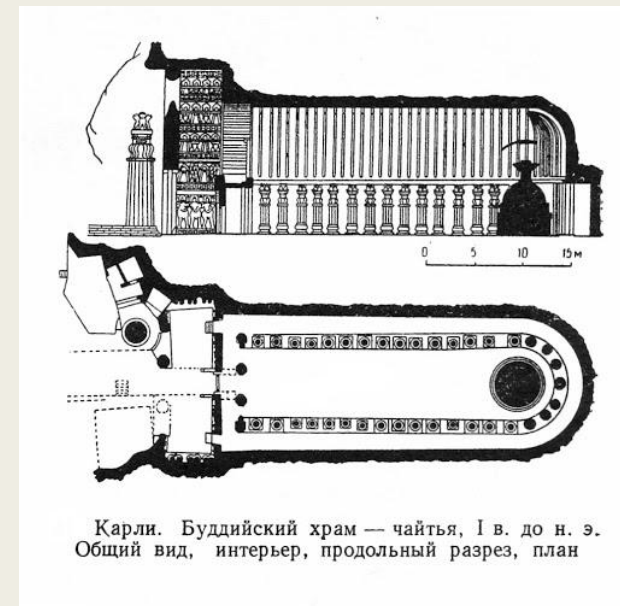
Тораны ступы в Санчи

III н.э.

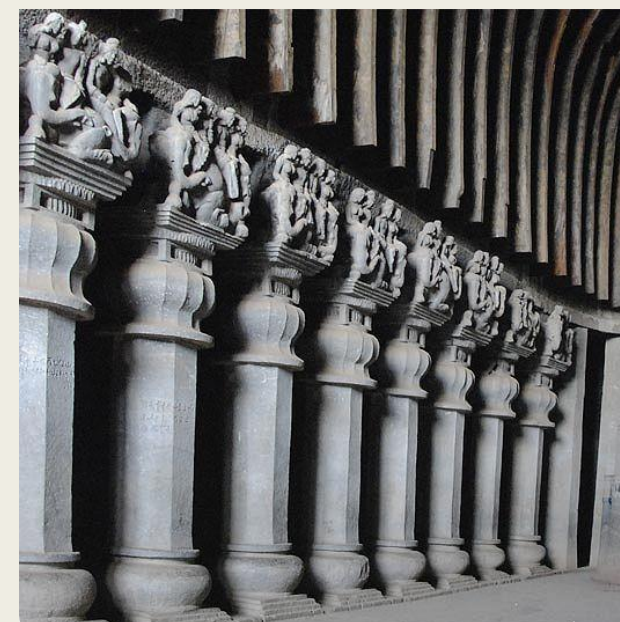




Чайтъя в Карли
I в. до н.э.



Карли. Буддийский храм — чайтъя, I в. до н. э.
Общий вид, интерьер, продольный разрез, план





Статуя Будды

Гандхара

I в н.э.



Будда

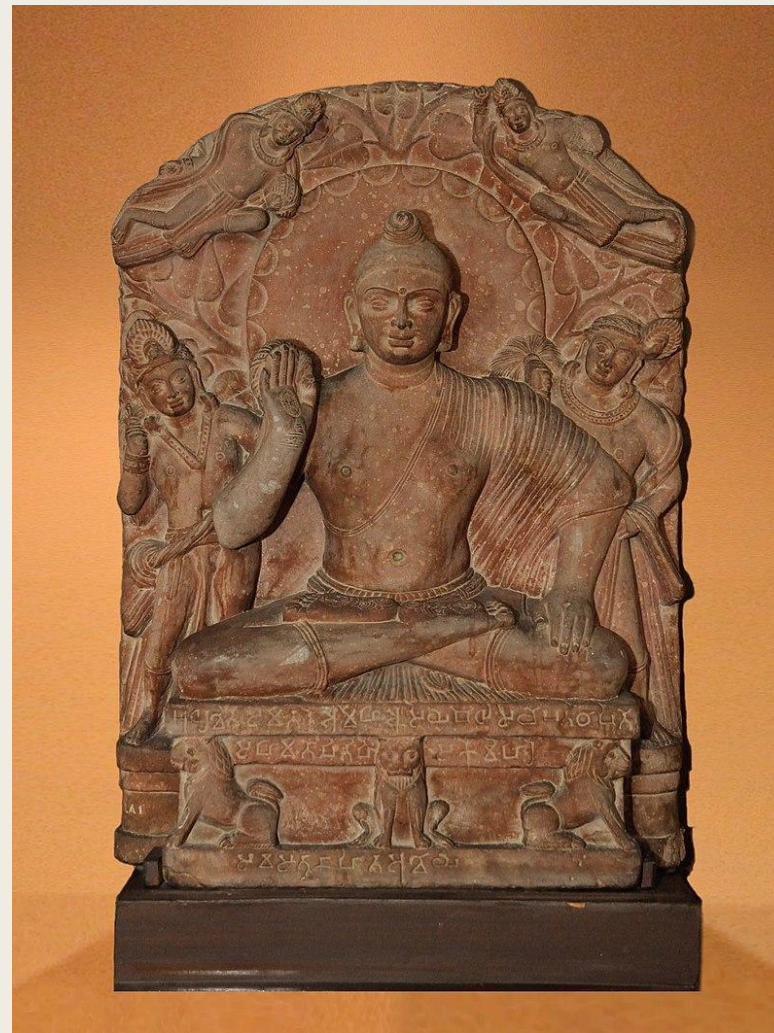
Абхая-мудра

Гандхара

сер. I – нач. II в. н.э.

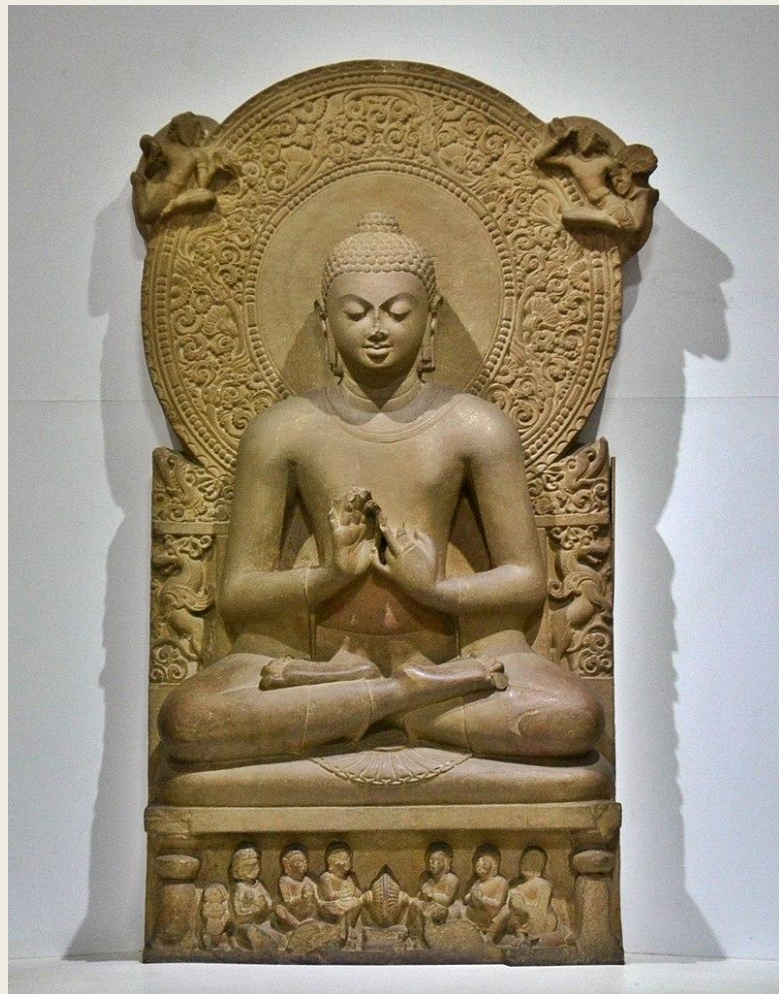


Голова Будды
Матхура
V в.



Рельеф с изображением Будды
Матхура
кон. I в.

Династия Гуптов (кон. III в. –
543 г.)



Будда из Сарнатха
V в. н.э.



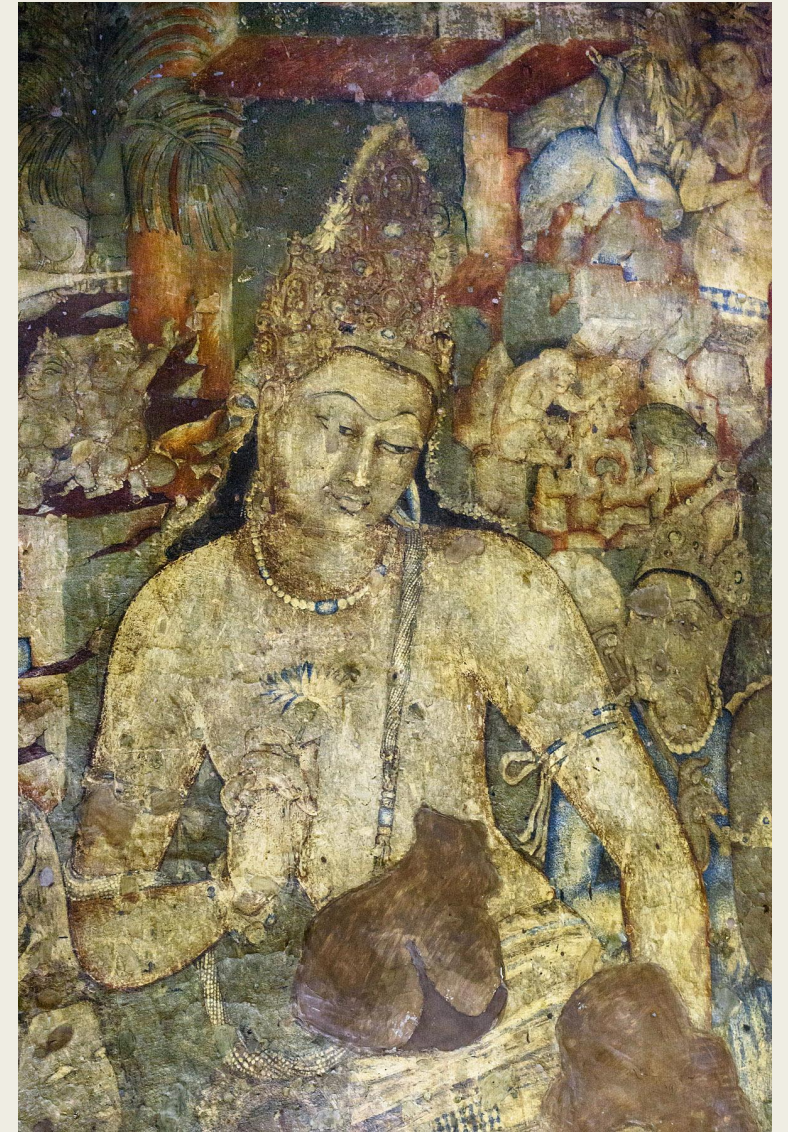
Будда
Матхура
V в.



Аджанта



Омовение царя



Бодхисаттва Падмапани
(Бодхисаттва Авалокитешвара, держащий лотос)



Индуизм

Танцующий Шива
Бронза
XII в.



Брахма на хамсе
(гусе)



Махабалипурам
Рельеф «Нисхождение Ганги»



Махабалипурам
Ратхи



Махабалипурам
Прибрежный храм Шивы



Кандарья-Махадева
Комплекс Кхаджурахо
XI в.

