

ЛОСКУТНАЯ ТЕХНИКА

Инструменты, материалы, оборудование, организация рабочего места,
подготовка материалов к работе.

Учитель: Бадьянова Н.
А.

Цели:

- закрепление сведений об истории лоскутной мозаики;
- воспитание аккуратности и внимательности при работе;
- развитие эстетического вкуса.

Задачи:

1. ознакомить учащихся с историей лоскутного шитья, организацией рабочего места, инструментами, материалами и оборудование;
2. сформировать навыки по организации рабочего места и подготовке материалов к работе;
3. воспитывать аккуратность, внимательность при работе;
4. развивать эстетический вкус.

Оборудование

- ▣ книга, рабочая тетрадь,
- ▣ набор ручных инструментов,
- ▣ утюг,
- ▣ швейная машина,
- ▣ картон,
- ▣ образцы основных и прокладочных материалов,
- ▣ ГОТОВЫЕ ИЗДЕЛИЯ ИЗ ЛОСКУТОВ,
- ▣ СХЕМЫ.

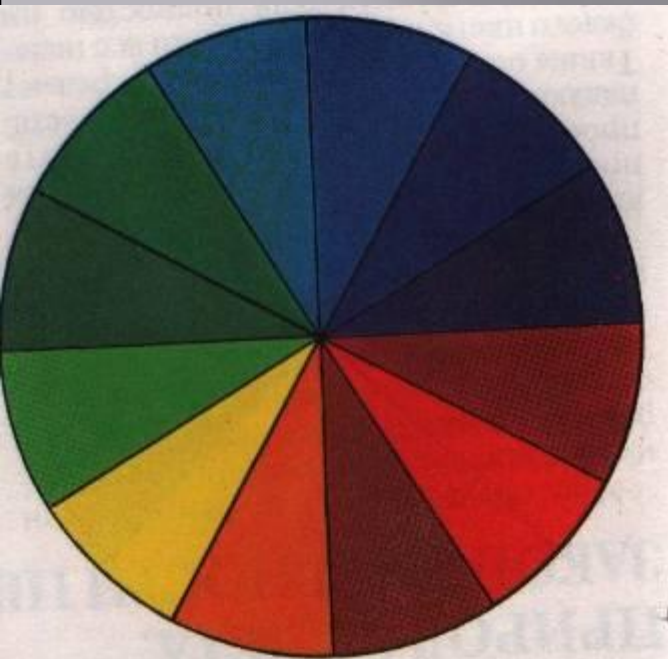
Лоскутная техника

- ▣ Удивительное рукоделие, пришло к нам из глубокой древности. Ставя на изделия заплатки различной формы и расцветки, мастерицы пришли к мысли создания изделий из лоскутов.
- ▣ Техника сшивания кусочков ткани и кожи на Руси появилась в незапамятные времена. Особую популярность она приобрела во второй половине XIX века, когда стала развиваться текстильная промышленность и во многих городах приступили к выпуску таких тканей, как красивые яркие сатины, ситцы, бязи и другие.

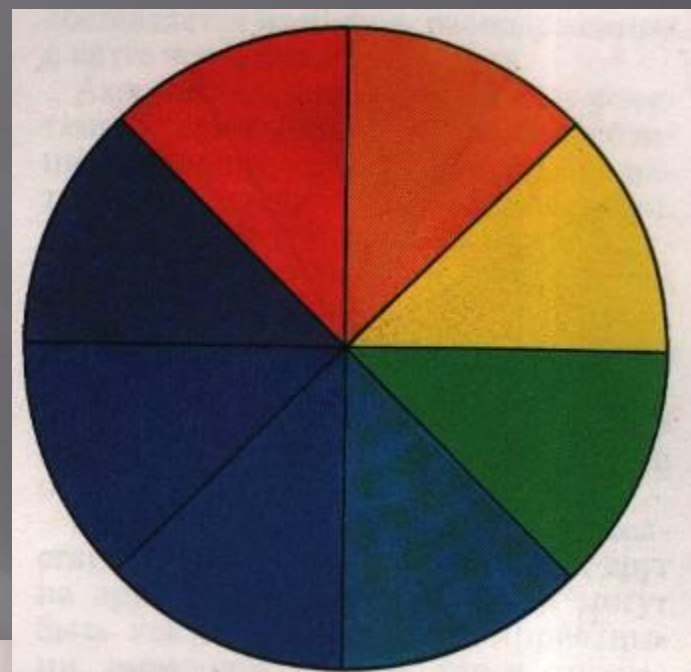
Пэчворк

- Так по научному называется лоскутная техника — популярен и сегодня. Он продолжает жить и развиваться, обретая, благодаря появлению новых материалов и оборудования, современные черты: лоскутным шитьем заниматься не только домашние рукодельницы, но и профессиональные, но и профессиональные художники. Они создают панно, ковры, модели одежды.

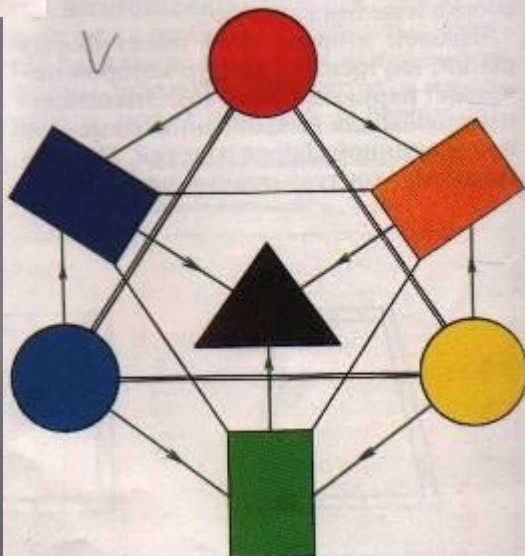
Цветовая гамма



16 цветов.



8 цветов.



Образование
промежуточных цветов

Чем же привлекателен пэчворк?

1. Своей доступностью и разнообразием.
2. Создавать изделия в лоскутной технике может любой человек
3. В работу могут пойти не только ткани, но и пряжа, тесьма, отделочные шнуры, ленты, кружева – все, что найдется под рукой и, конечно, ваша фантазия.

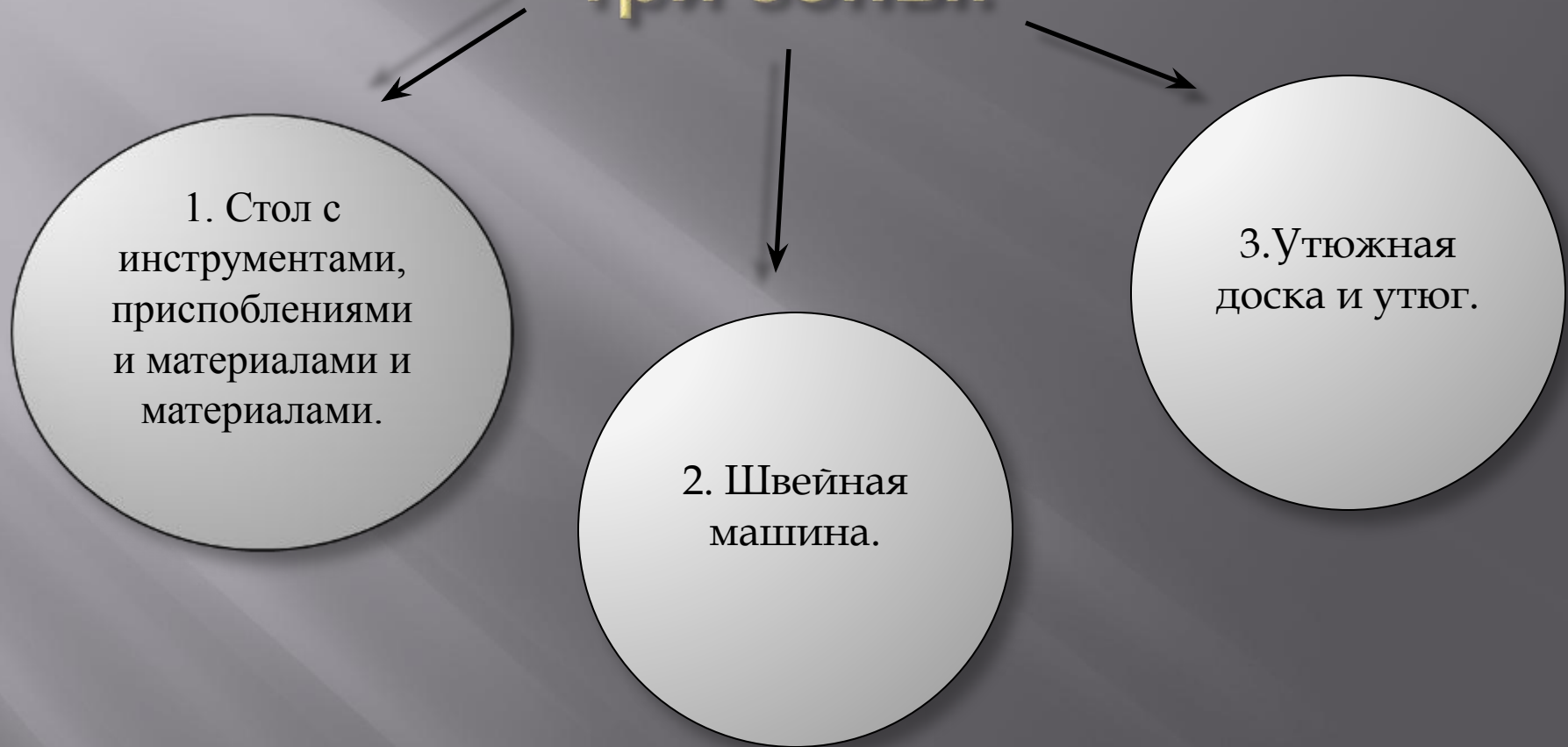
Для работы вам потребуются следующие инструменты:

1. иглы – лучше всего средних размеров,
2. сантиметровая лента,
3. линейка,
4. ножницы побольше – для раскроя – и поменьше – для подрезания нитей, еще желательно ножницы «зигзаг».
5. Для изготовления шаблонов понадобится картон или плотная бумага.

Нитки и ткани

- Нитки применяются хлопчатобумажные различных цветов.
- Ткани лучше использовать такого ассортимента: ситец, бязь, сатин, хлопок, лен и т.п. Они могут быть однотонные или же с рисунком. Как прокладку где необходимо, используют синтепон, ватин, шерсть. Для растра лучше использовать нетканый материал – флизелин.

Рабочее место можно разбить на три зоны:



Такое расположение удобно, и не должно быть загромождено.

- ▣ Инструменты и приспособления располагаются справа от работающего, а материалы – слева. Инструменты хранятся в специальной коробке, шаблоны, рисунки и растры – в папках. Материалы можно хранить в пакетах. Все материалы должны быть хорошо отутюжены.
- ▣ Во время работы свет должен падать с левой стороны или спереди.
- ▣ Во время работы сидят прямо, на всей поверхности стула, слегка наклонив голову вперед. Изделие находится от глаз работающего на расстоянии 30 – 40 см.

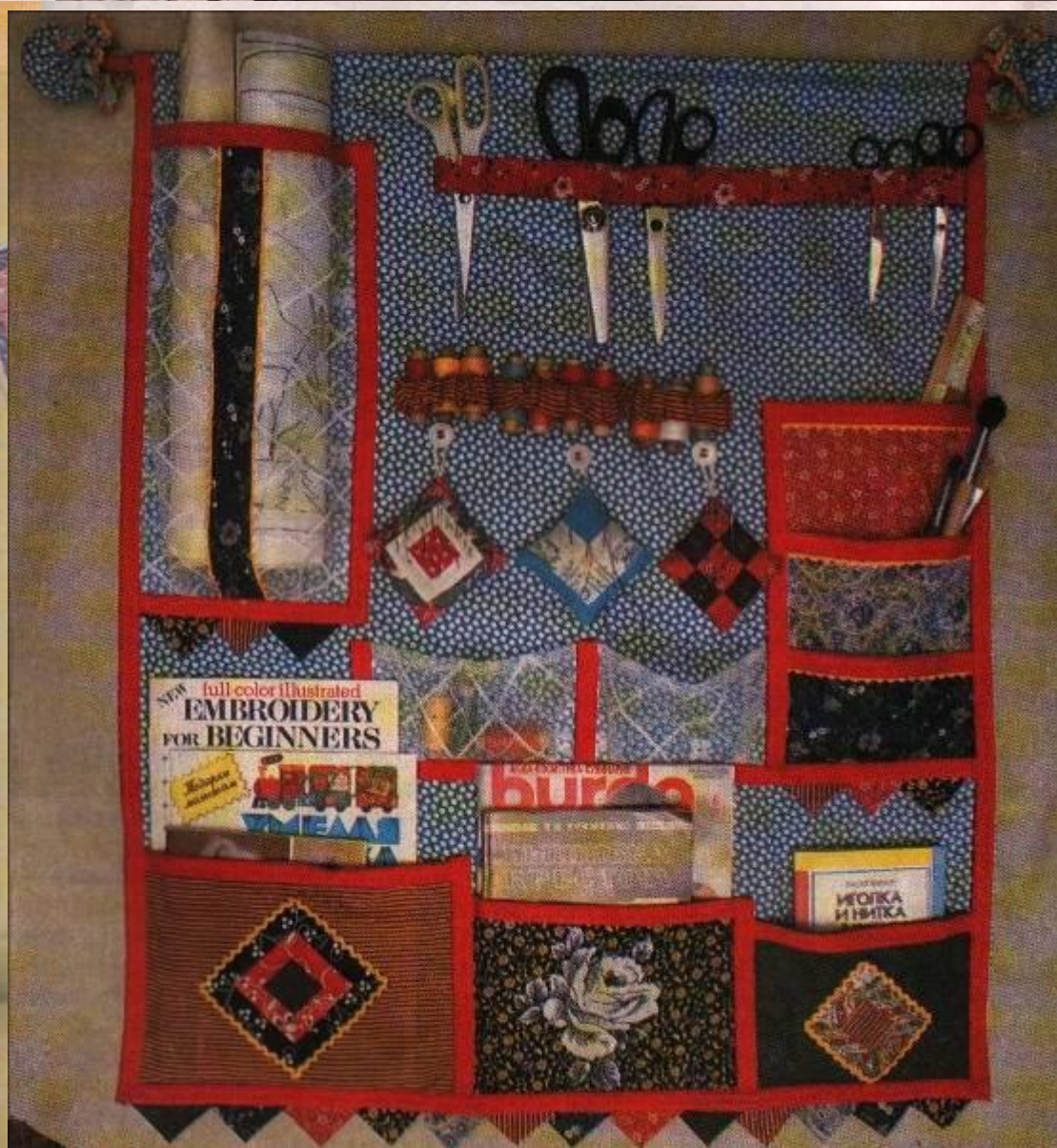
Выполняют изделия из лоскутов в следующей последовательности:

- ▣ Работа с ножницами, ручной иглой и булавками;
- ▣ Работа на швейной машине;
- ▣ Работа с утюгом.

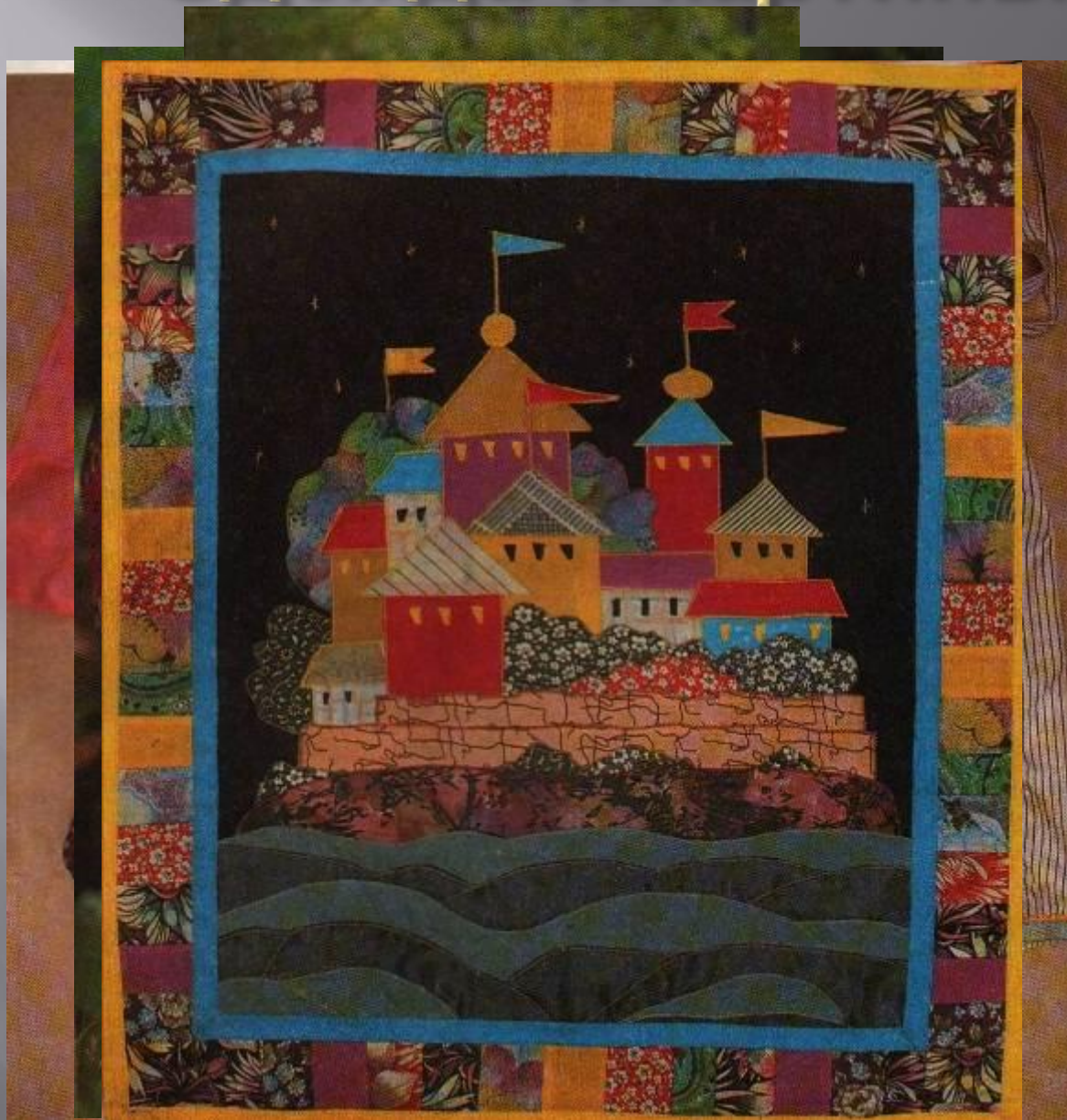
правила подготовки ткани к работе.

1. Определение прочности окраски. (Берут небольшой кусочек ткани, смачивают водой и утюжат утюгом на белой ткани).
2. Если из ткани делают панно или стеной коврик, то есть то, что не будут стирать, используют любые ткани.
3. Стирка и крахмаливание ткани.
4. Материал стирают в СМС, а затем готовят крахмал. Его разводят в небольшом количестве холодной воды, затем осторожно тоненькой стружкой выливают в кипяток, постоянно помешивая.
5. Подбор тканей по цвету, фактуре, рисунку.
6. Учитель показывает цветовой круг и рассказывает о гармонии цветов
7. При подборе ткани необходимо учитывать ее фактуру.

Наглядности



Одежда и картины



Вопросы:

1. Какие инструменты и оборудование используют для выполнения работ лоскутной технике?
2. Как должен падать свет на рабочую поверхность?
3. Как определяют прочность окраски ткани?
4. Какие термины вы узнали?