

# Отряд Полужесткокрылые (Клопы): клоп солдатик



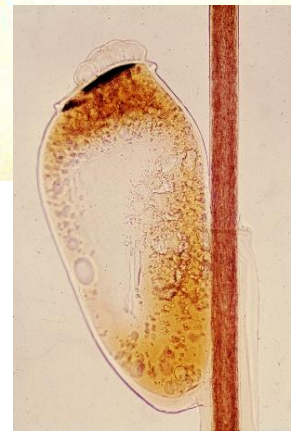
# Отряд Равнокрылые (Тля)



# Насекомые – паразиты человека: гниды



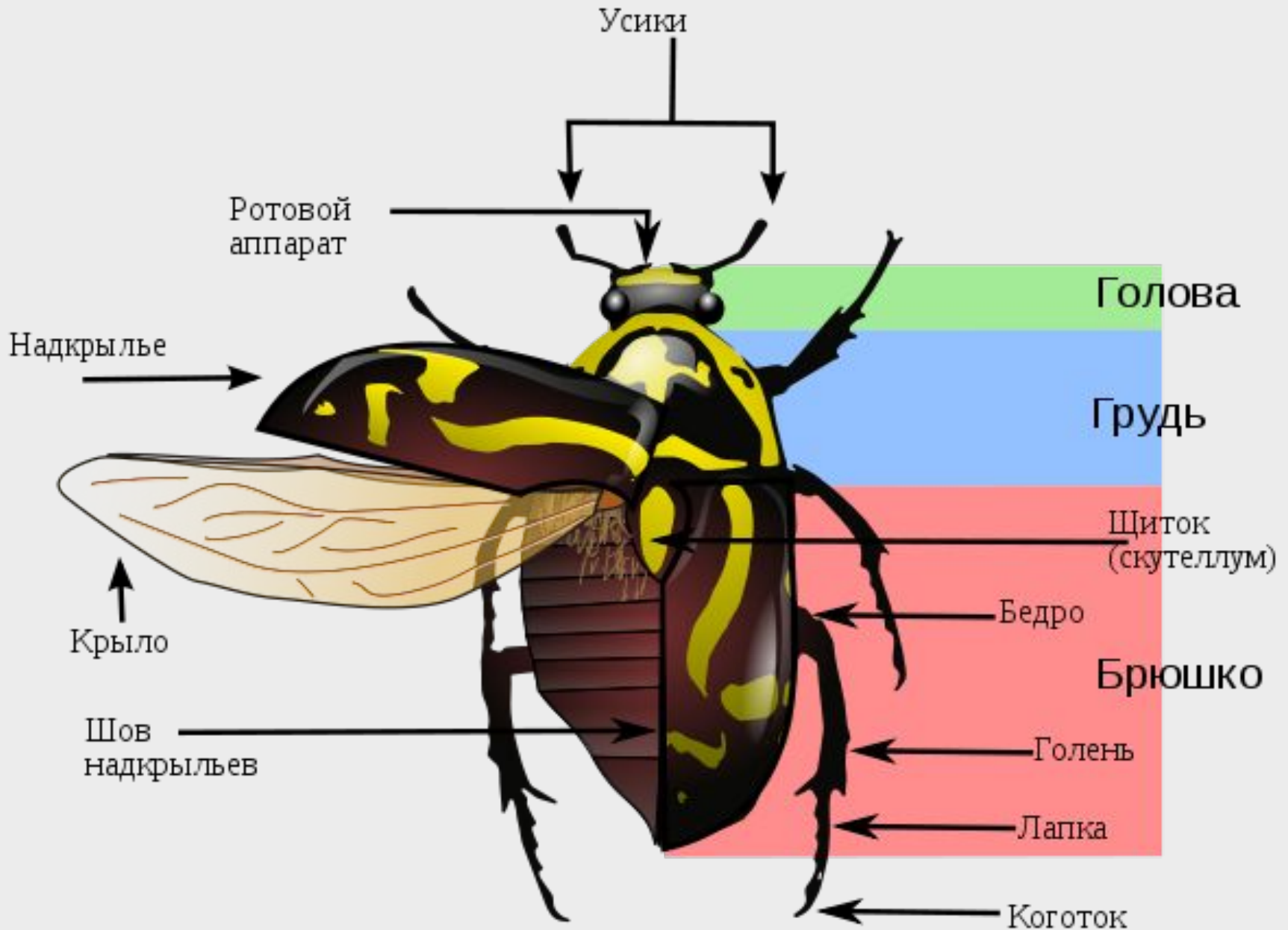
# Отряд вши. Вошь может переносить сыпной тиф



# Отряды насекомых с полным превращением

Отряд	Крылья	Ротовой аппарат	Представители
Жесткокрылые	Передние – имеют жесткие надкрылья. Задние – тонкие, перепончатые.	Грызущий.	Жуки (майский жук, божья коровка и т. д.)
Двукрылые	Одна пара перепончатых крыльев.	Колюще-сосущий или лижущий.	Комары, мухи.
Чешуекрылые	Две пары больших крыльев, покрытых хитиновыми чешуйками.	У взрослых – сосущий, у гусениц - грызущий.	Бабочки
Перепончатокрылые	Две пары перепончатых	Грызущий, грызуще-сосущий.	Осы, пчелы, муравьи.

# Отряд Жесткокрылые



# Отряд Жесткокрылые: майский жук



# Отряд Жесткокрылые: божья коровка





# Отряд Жесткокрылые: злаковый листоед



# Отряд Двукрылые: мухи

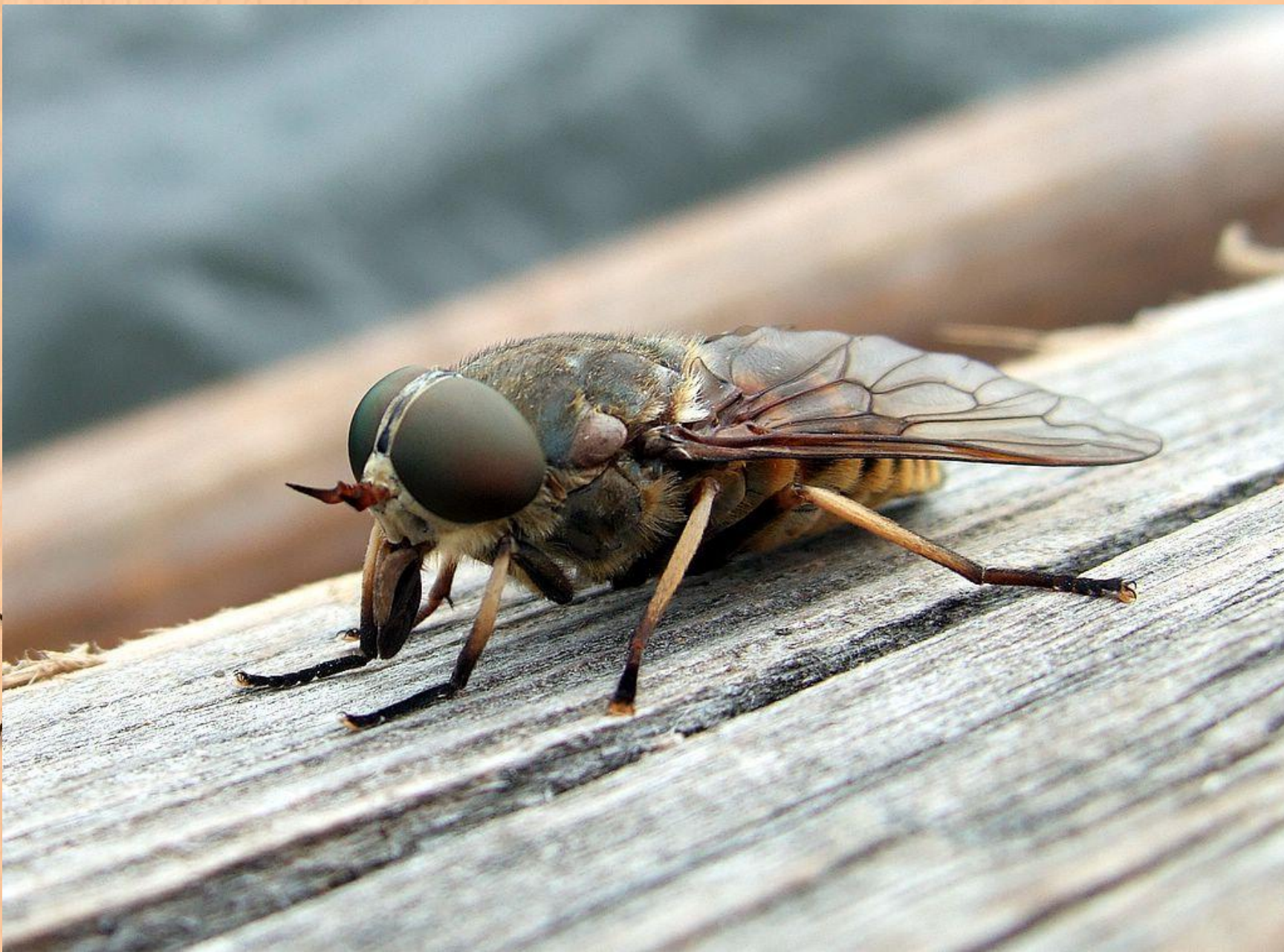


# Отряд Двукрылые: мухи

МУХА ЦЕЦЕ



# Отряд Двукрылые: оводы



# Проникновение личинок овода в глаз (офтальмомиаз) очень опасно.

имени Н.И. ПИРОГОВА

РНМУ

РНМУ

РНМУ

РНМУ



# Отряд Двукрылые: комары



# Отряд Двукрылые: комар-долгоножка



(C) 2009 olga kuvykina

Отряд Двукрылые:  
комар анофелес

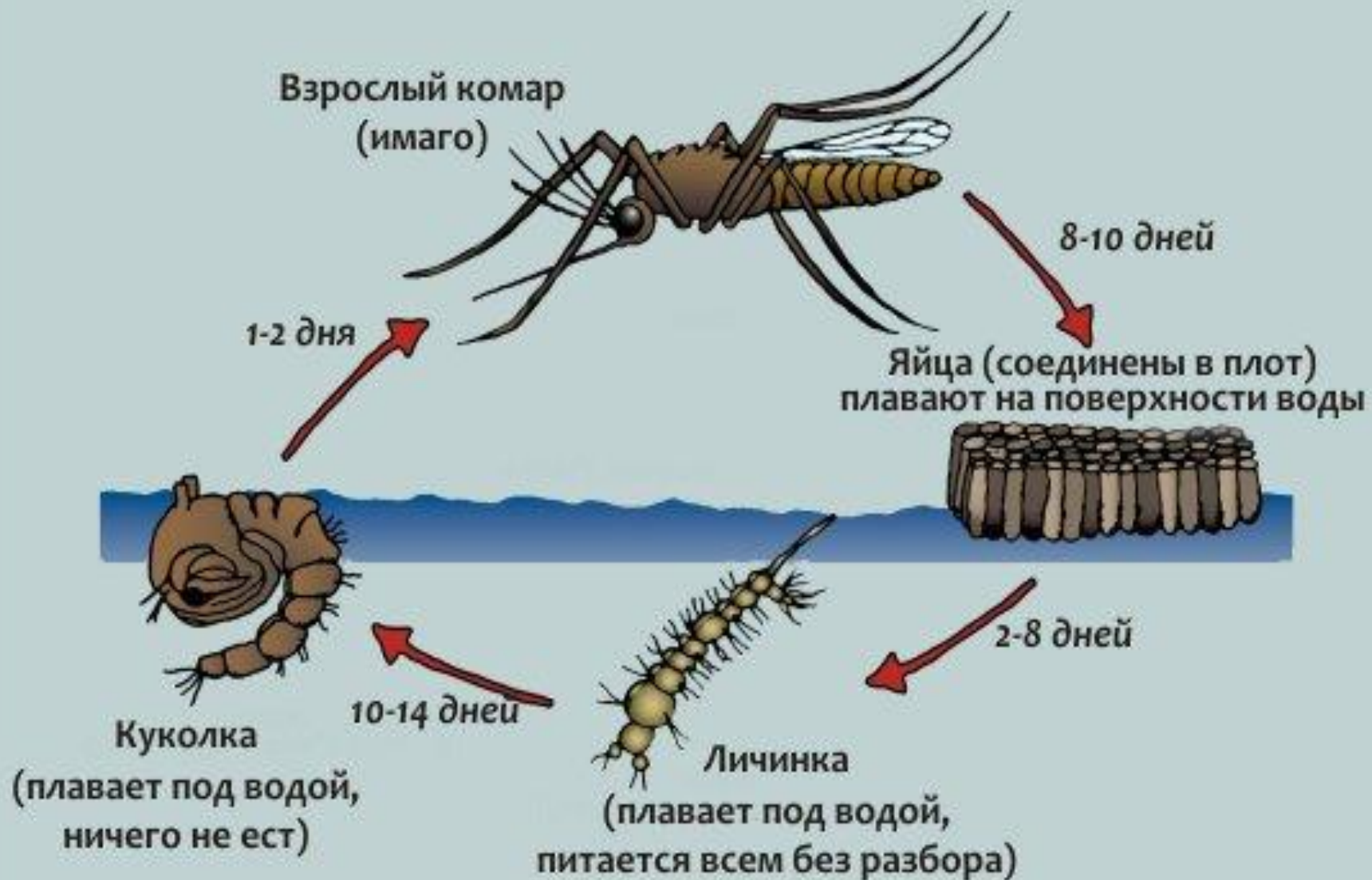




# Отряд Двукрылые: комар кулекс



# Отряд Двукрылые: жизненный цикл комара



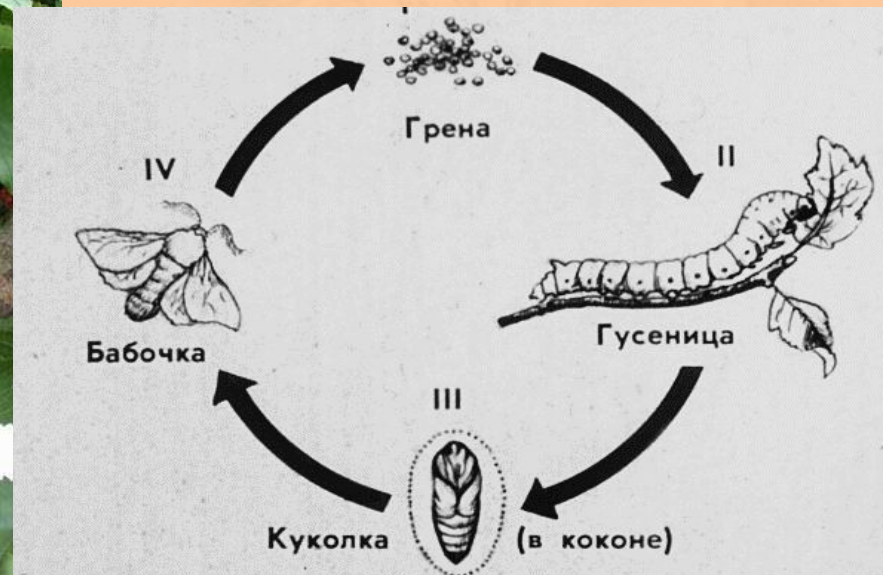
Отряд Чешуекрылые (Бабочки):  
махаон



# Капустная белянка – вредитель сельского хозяйства



# Тутовый шелкопряд



# Отряд Перепончатокрылые: муравьи



# Отряд Перепончатокрылые: пчелы



# СОСТАВ ПЧЕЛИНОЙ СЕМЬИ



В каждой семье имеется самка — матка,  
несколько сотен трутней — самцов,  
и до 70 тыс. рабочих пчел





# Отряд Перепончатокрылые: осы



# Отряд Перепончатокрылые: шмель



# Перепончатокрылые: наездники и яйцееды



Куколочный  
наездник



Белянковый наездник,  
откладывающий яйца  
в гусеницу



Трихограмма  
на яйце бабочки

## Биологический метод борьбы с вредителями



# Блоха развивается с полным превращением

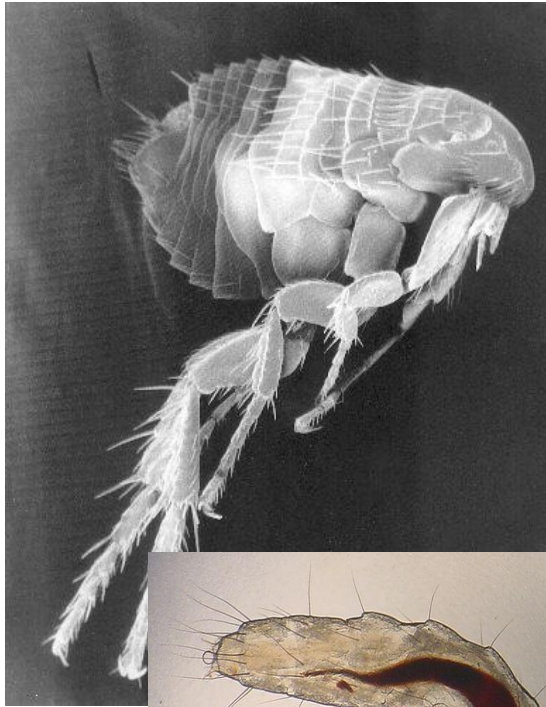
РНИМУ  
имени Н.И. ПИРОГОВА

РНИМУ

РНИМУ

РНИМУ

РНИМУ



взрослая блоха (1 - 5 мм)

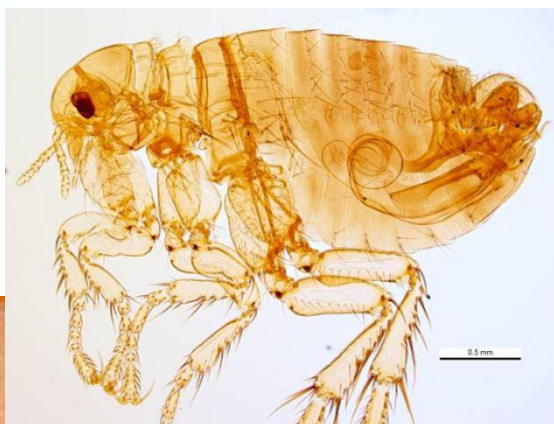




# Человеческая блоха *Pulex irritans*



самка



самец

