

# Подготовка к ОГЭ по биологии

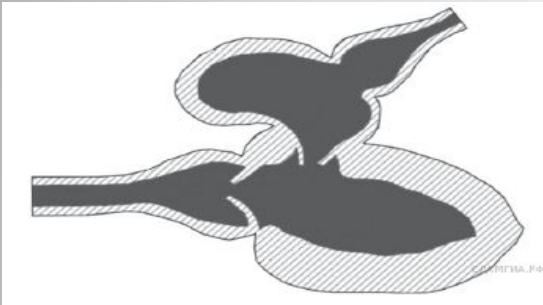
Подготовила:  
Идимешева Нина Николаевна –  
учитель химии и биологии,  
МБОУ Усть-Есинской СОШ

# Задания 19

**Учение об эволюции органического  
мира.**

**Экосистемная организация живой  
природы. Биосфера.**

14. Если в процессе эволюции у животного сформировалось сердце, изображённое на рисунке, то органами дыхания животного, скорее всего, будут



- 1) жабры
- 2) кожа
- 3) трахеи
- 4) лёгкие

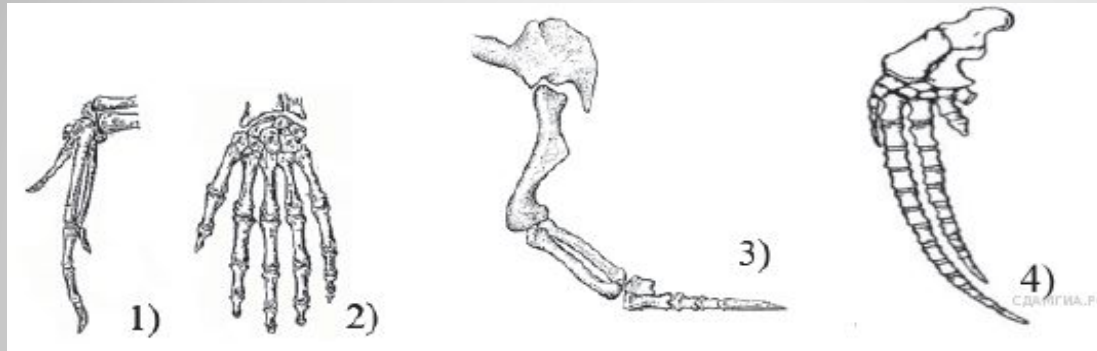
## 15. Появление озонового экрана в биосфере Земли было связано с

- 1) возникновением процесса дыхания
- 2) превращением энергии в цепях питания
- 3) появлением хлорофилла
- 4) расселением живых организмов по всей поверхности суши

16. Участок территории или акватории, в пределах которого в целях обеспечения охраны определённых видов постоянно или временно запрещены отдельные формы хозяйственной деятельности, — это

- 1) заповедник
- 2) заказник
- 3) ботанический сад
- 4) зоопарк

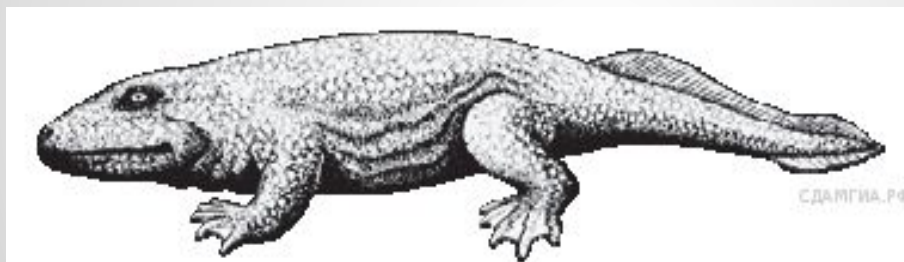
17. На рисунке показаны кости конечностей птицы (1), человека (2), динозавра (3) и кита (4).



Какое из следующих утверждений лучше всего подтверждается этими рисунками?

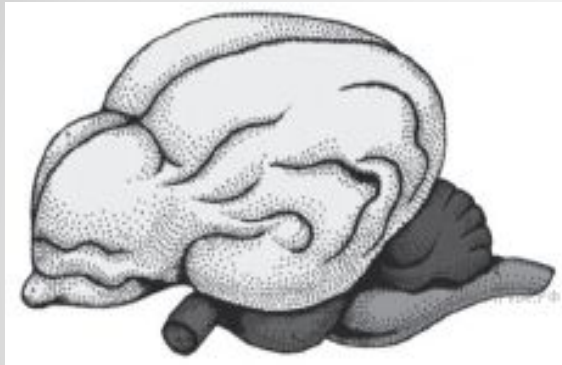
- 1) Они имели общего предка.
- 2) Они жили в одинаковых условиях обитания.
- 3) Они существовали на Земле в одно время.
- 4) Они были схожи по внешнему виду.

18. На рисунке изображено реконструированное ископаемое животное — ихтиостега. Многие учёные считают его ископаемой переходной формой между древними



- 1) земноводными и птицами
- 2) рыбами и земноводными
- 3) рыбами и пресмыкающимися
- 4) пресмыкающимися и птицами

19. Если в процессе эволюции у животного сформировался головной мозг, изображённый на рисунке, то его кровеносная система должна иметь



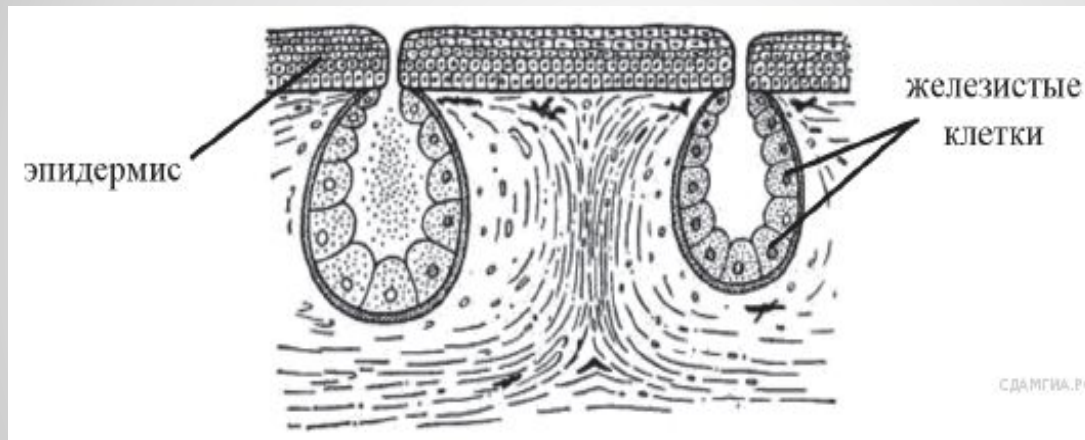
- 1) двухкамерное сердце и один круг кровообращения
- 2) трёхкамерное сердце и один круг кровообращения
- 3) трёхкамерное сердце и два круга кровообращения
- 4) четырёхкамерное сердце и два круга кровообращения



21. Какая группа животных среди перечисленных возникла в процессе эволюции позже остальных?

- 1) плоские черви
- 2) кишечнополостные
- 3) моллюски
- 4) круглые черви

22. Если в процессе эволюции у животного сформировались кожные покровы, изображённые на рисунке, то его кровеносная система должна иметь



- 1) трёхкамерное сердце и один круг кровообращения
- 2) четырёхкамерное сердце и два круга кровообращения
- 3) двухкамерное сердце и один круг кровообращения
- 4) трёхкамерное сердце и два круга кровообращения

**СПАСИБО ЗА ВНИМАНИЕ!!!**