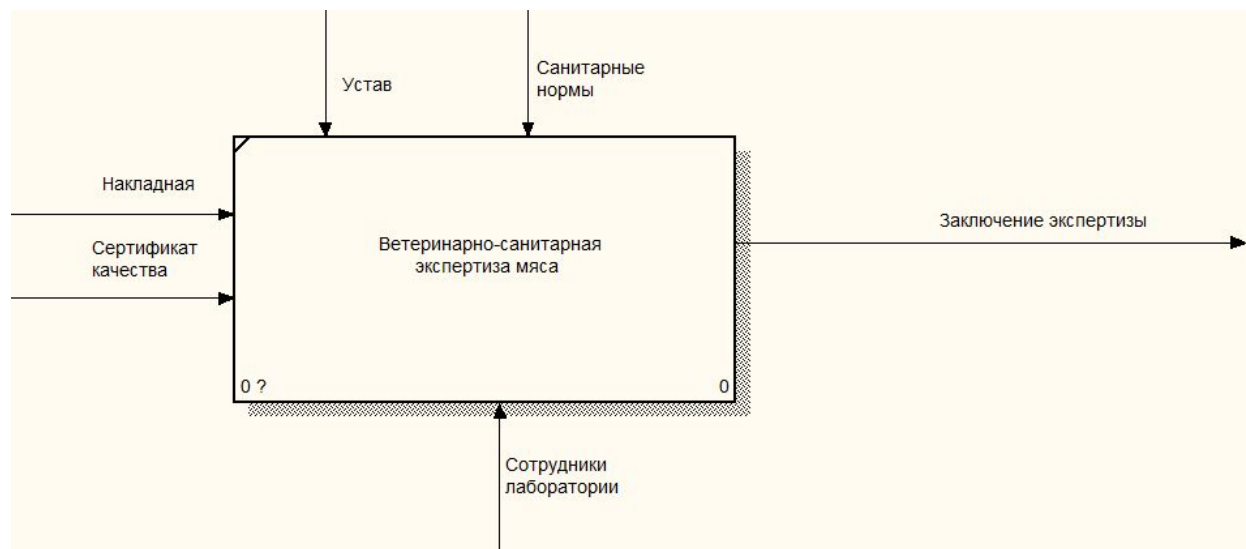


# ОАО «Туймазинский мясокомбинат»

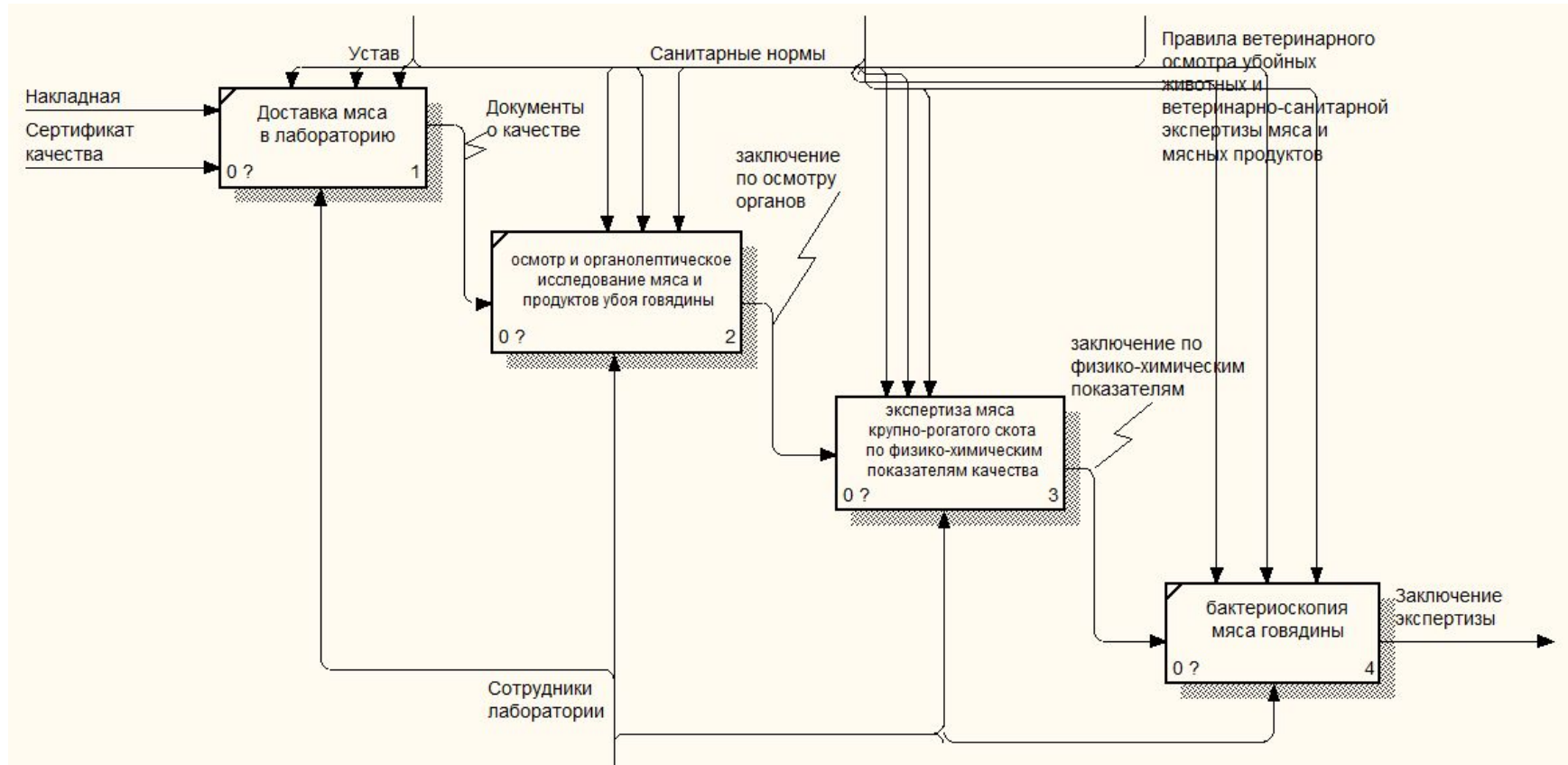


# Функциональные модели процесса «как будет»

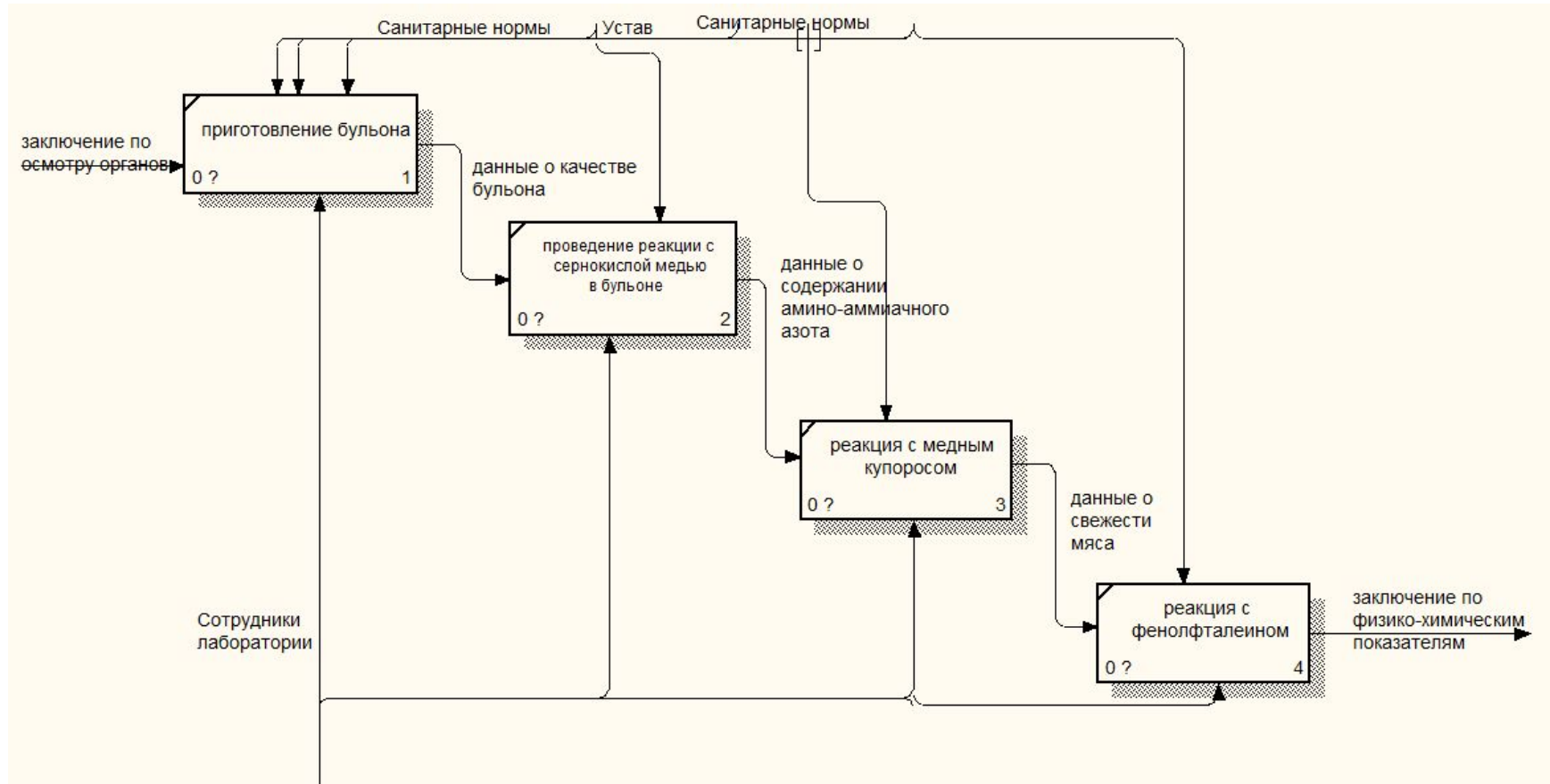


- Рисунок 1 Функциональная модель «Санитарно-медицинской экспертизы мяса»

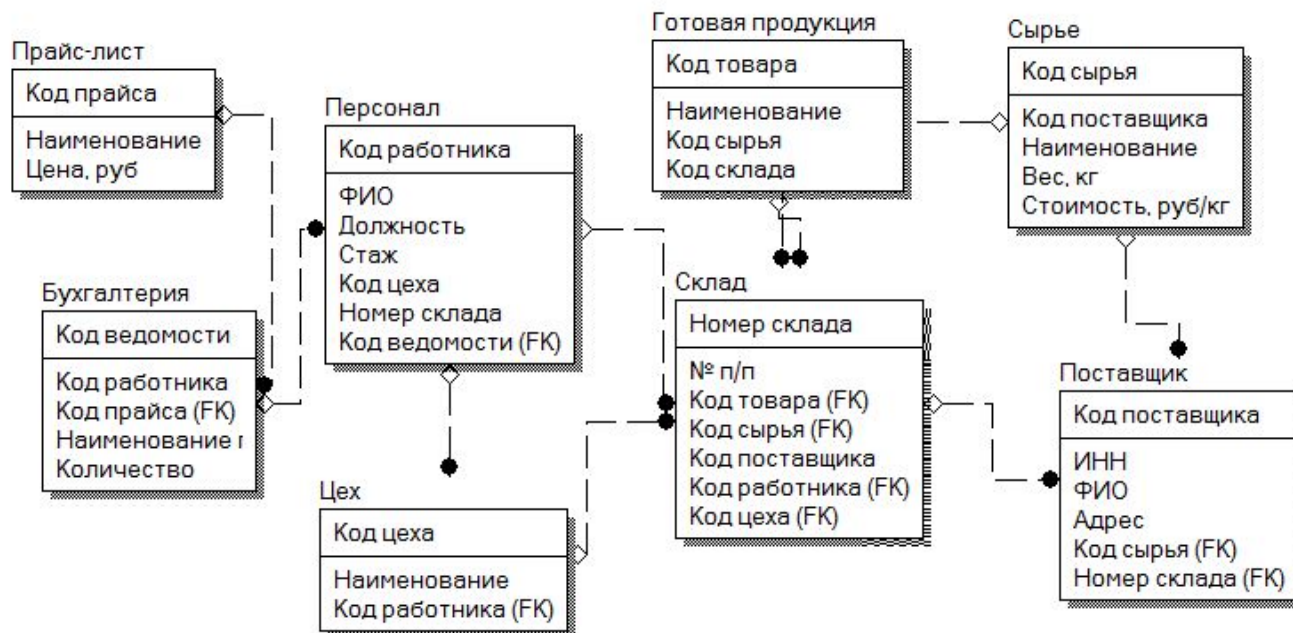
# Рисунок 2 Второй уровень декомпозиции процесса



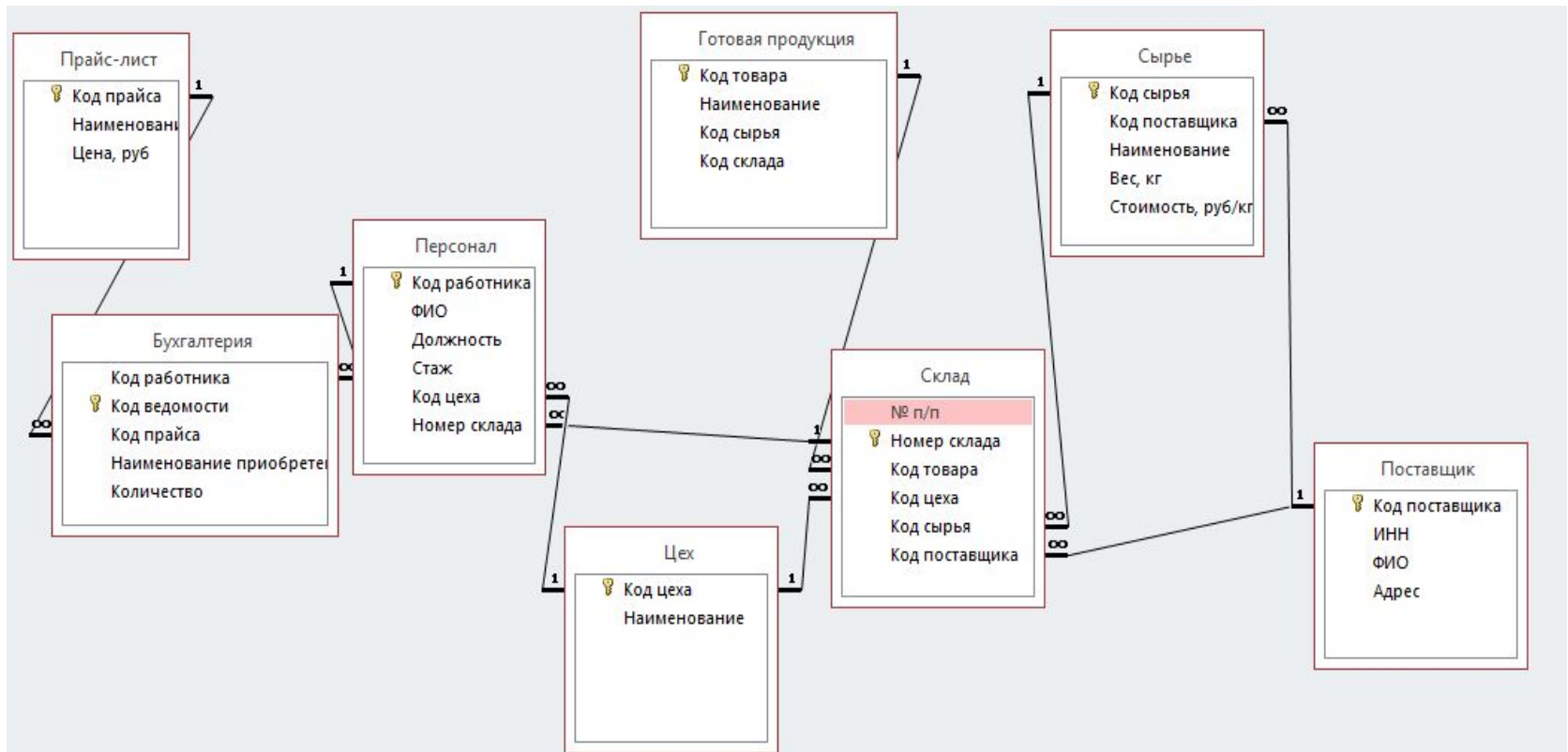
# Рисунок 3 Третий уровень декомпозиции процесса



# Рисунок 4. Информационная модель



# Рисунок 5 «Сущность – связь»



- В данной модели каждая сущность представляет собой таблицу базы данных, каждый атрибут становится столбцом соответствующей таблицы

# Состав таблиц БД

	Имя поля	Тип данных
	Код работника	Числовой
?	Код ведомости	Числовой
	Код прайса	Числовой
	Наименование приобретенн	Текстовый
	Количество	Числовой

Рисунок 6 Сущность

	Имя поля	Тип данных
▶	Код товара	Счетчик
	Наименование	Текстовый
	Код сырья	Числовой
	Код склада	Числовой

Рисунок 7 Сущность «Готовая продукция»

	Имя поля	Тип данных
▶	Код работника	Числовой
	ФИО	Текстовый
	Должность	Текстовый
	Стаж	Числовой
	Код цеха	Числовой
	Номер склада	Числовой

Рисунок 8 Сущность «Персонал»

	Имя поля	Тип данных
	Код поставщика	Числовой
	ИНН	Числовой
	ФИО	Текстовый
	Адрес	Текстовый

Рисунок 9 Сущность «Поставщик»

Имя поля	Тип данных
Код сырья	Числовой
Код поставщика	Числовой
Наименование	Текстовый
Вес, кг	Числовой
Стоимость, руб/кг	Денежный

Рисунок 10 Сущность «Прайс-лист»

Имя поля	Тип данных
Код сырья	Числовой
Код поставщика	Числовой
Наименование	Текстовый
Вес, кг	Числовой
Стоимость, руб/кг	Денежный

Рисунок 11 Сущность

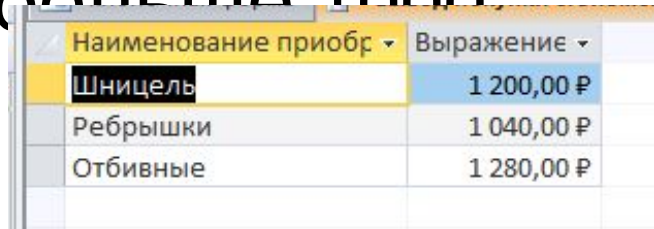
Имя поля	Тип данных
Код цеха	Числовой
Наименование	Текстовый

Рисунок 12 Сущность «Цех»



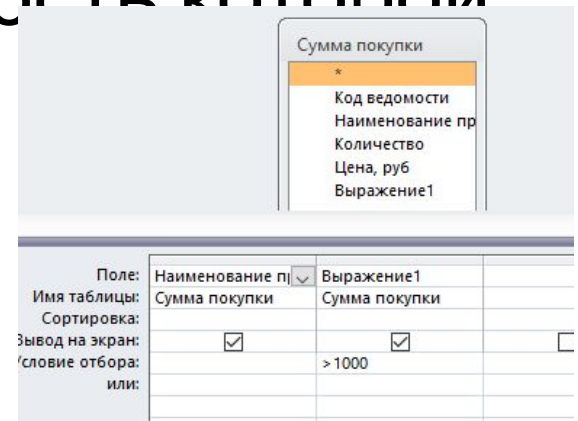
# ЗАПРОСЫ К БД

- Были реализованы следующие запросы:
- 6.1 Вывод покупки, стоимость которой больше 1000.



Наименование прибор	Выражение
Шницель	1 200,00 Р
Ребрышки	1 040,00 Р
Отбивные	1 280,00 Р

Рисунок 12 Результат запроса



Сумма покупки

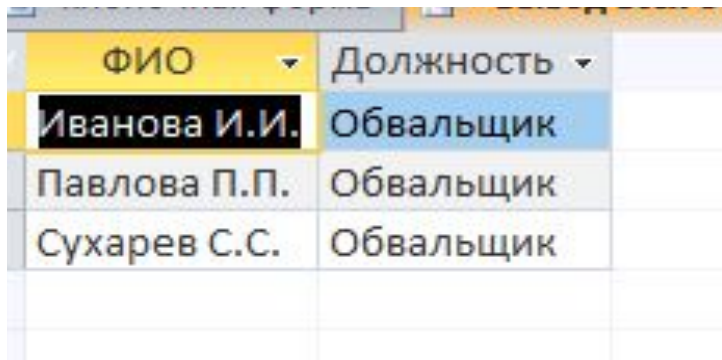
\*

Код ведомости  
Наименование пр  
Количество  
Цена, руб  
Выражение1

Поле: Наименование п | Выражение1  
Имя таблицы: Сумма покупки | Сумма покупки  
Сортировка:  
Вывод на экран:     
'слово отбора: > 1000  
или:

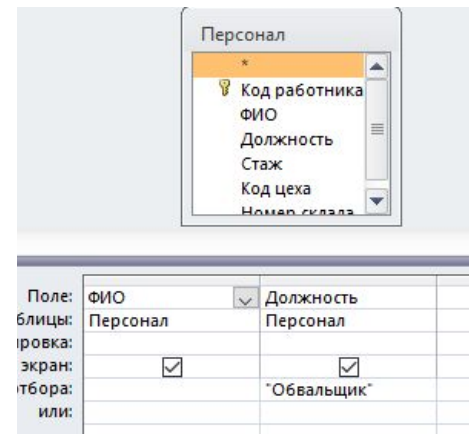
Рисунок 11 Конструктор

- 6.2 Вывод всех обвальщиков



ФИО	Должность
Иванова И.И.	Обвальщик
Павлова П.П.	Обвальщик
Сухарев С.С.	Обвальщик

Рисунок 14 Результат запроса



Персонал

- \* (selected)
- Код работника
- ФИО
- Должность
- Стаж
- Код цеха
- Номер склада

Поле:	ФИО	Должность
таблица:	Персонал	Персонал
включен:	<input checked="" type="checkbox"/>	<input checked="" type="checkbox"/>
фильтр:		"Обвальщик"
или:		

Рисунок 13 Конструктор

## 6.3 Вывод всех сотрудников скотобойни

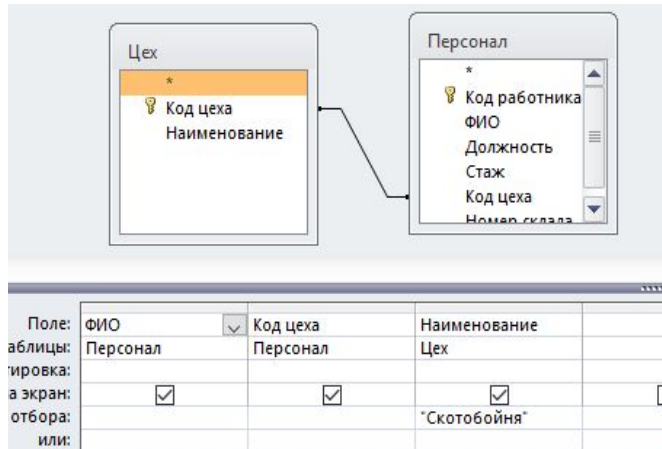


Рисунок 15 Конструктор

ФИО	Код цеха	Наименование
Иванов И.И.	1	Скотобойня
Петров П.П.	1	Скотобойня
Сидоров С.С.	1	Скотобойня

Рисунок 16  
Результат запроса

## 6.4 Вывод всех поставщиков из Бирска

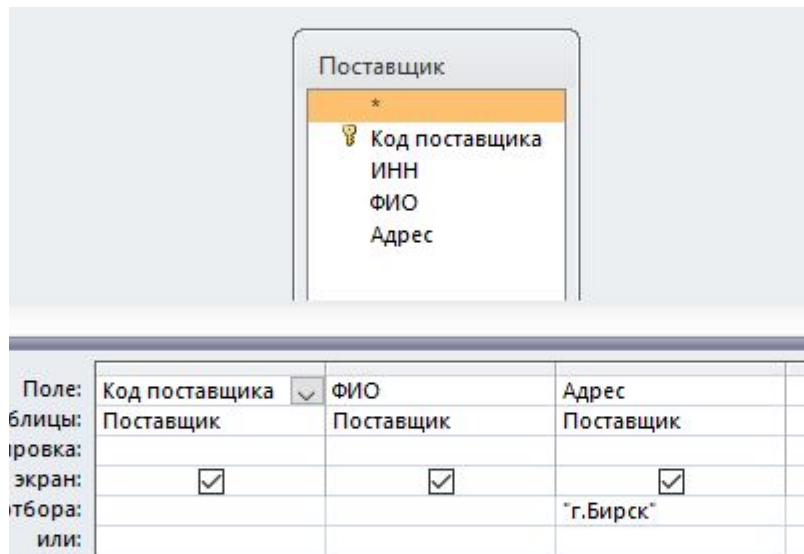


Рисунок 17  
Конструктор

The image shows a data table with three columns: 'Код поставщика' (Supplier Code), 'ФИО' (Full Name), and 'Адрес' (Address). The first row is highlighted in yellow and contains the text '2 Николаев Н.Н. г.Бирск'. The second row is highlighted in blue and contains the text '7 Завойнич 3.3. г.Бирск'.

Код поставщика	ФИО	Адрес
2	Николаев Н.Н.	г.Бирск
7	Завойнич 3.3.	г.Бирск

Рисунок 18 Результат  
запроса

## 6.5 Вывод продукции хранящейся на втором складе

Готовая продукция

- \*
  - Код товара
  - Наименование
  - Код сырья
  - Код склада

Поле:	Наименование	Код сырья	Код склада
Имя:	Готовая продукция	Готовая продукция	Готовая продукция
Включен:	<input checked="" type="checkbox"/>	<input checked="" type="checkbox"/>	<input checked="" type="checkbox"/>
Склад:			2
Или:			

Рисунок 19  
Конструктор

Кнопочная форма Вывод продукции хранящейся на втором складе

Наименование	Код сырья	Код склада
Ребрышки	2	2
Ножки	2	2
Колбаса Домашняя	1	2
Сосиски по-домашнему	1	2

Рисунок 20 Результат  
запроса

## 6.6 Вывод товаров поставляемых поставщиком с кодом 1

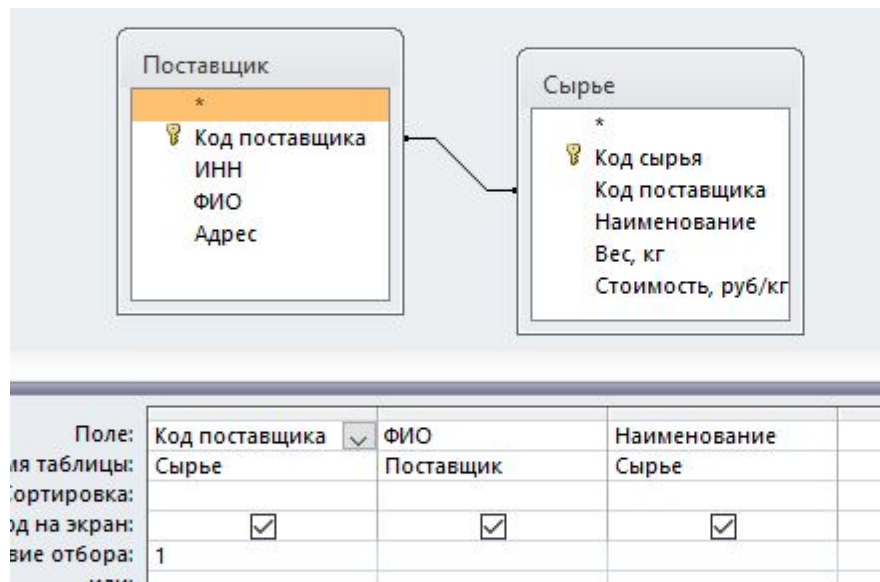


Рисунок 21  
Конструкто  
р

Код поставл	ФИО	Наименование
1	Никитин Н.Н.	Говядина
1	Никитин Н.Н.	Свинина
1	Никитин Н.Н.	Мясо курицы

Рисунок 22 Результат  
запроса

## 6.7 Сумма покупки

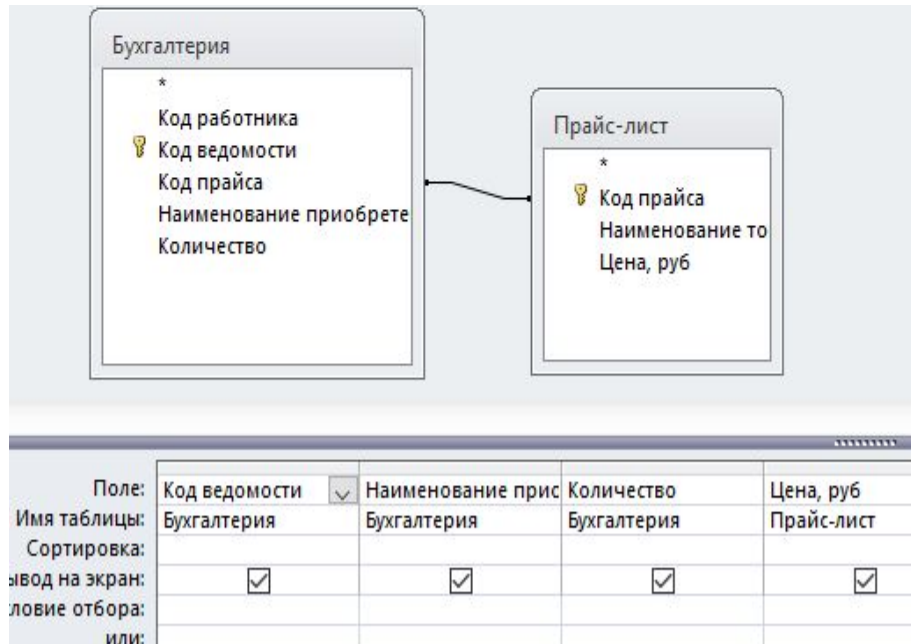


Рисунок 23  
Конструктор

Кнопочная форма **Сумма покупки**

Код ведомости	Наименование приобре	Количество	Цена, руб	Выражение
1212	Колбаса Домашняя	2	220,00 ₺	440,00 ₺
1213	Колбаса Домашняя	1	220,00 ₺	220,00 ₺
1214	Сосиски по-домашнему	3	180,00 ₺	540,00 ₺
1215	Холодец (говядина)	2	250,00 ₺	500,00 ₺
1216	Шницель	5	240,00 ₺	1 200,00 ₺
1217	Ребрышки	3	260,00 ₺	780,00 ₺
1218	Ребрышки	4	260,00 ₺	1 040,00 ₺
1219	Отбивные	4	320,00 ₺	1 280,00 ₺

Рисунок 24 Результат запроса

## 6.8 Обновление цены на шницель

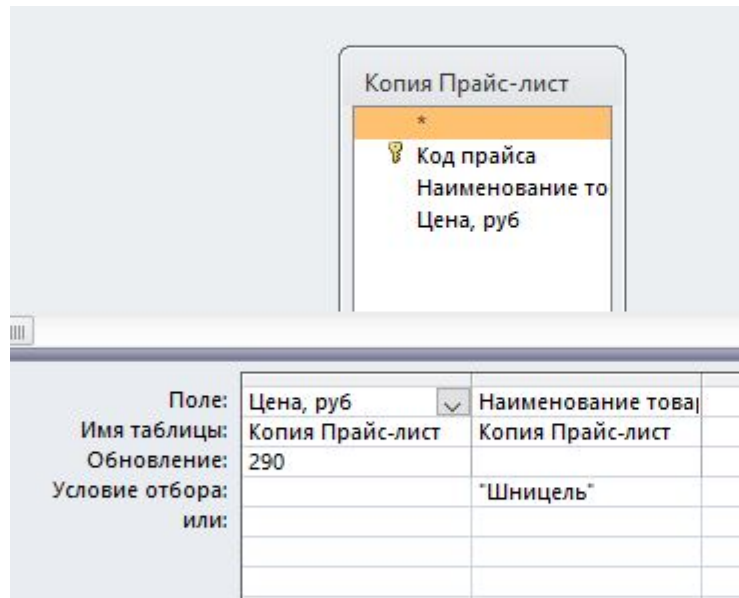


Рисунок 25 Конструктор

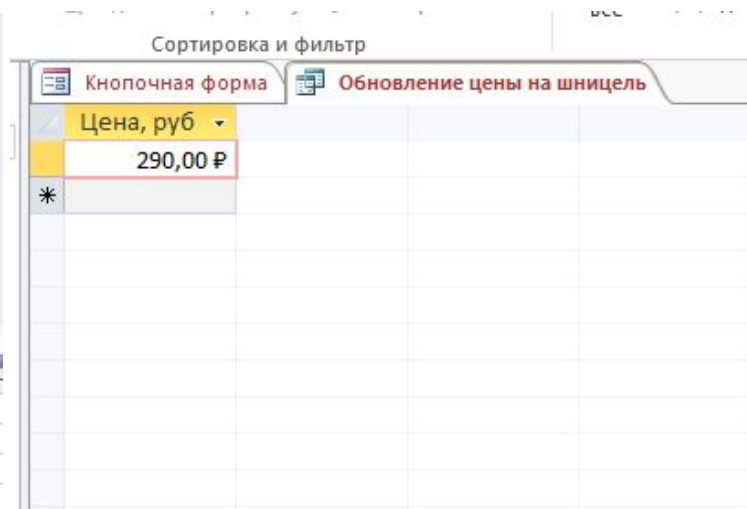


Рисунок 26 Результат запроса



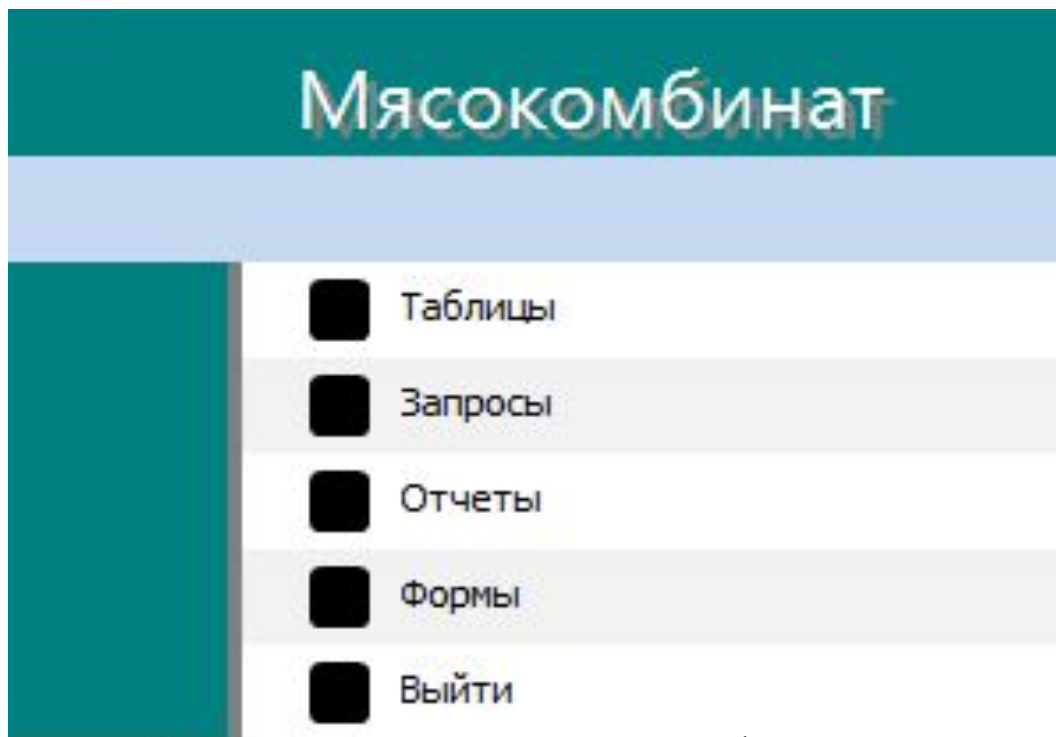
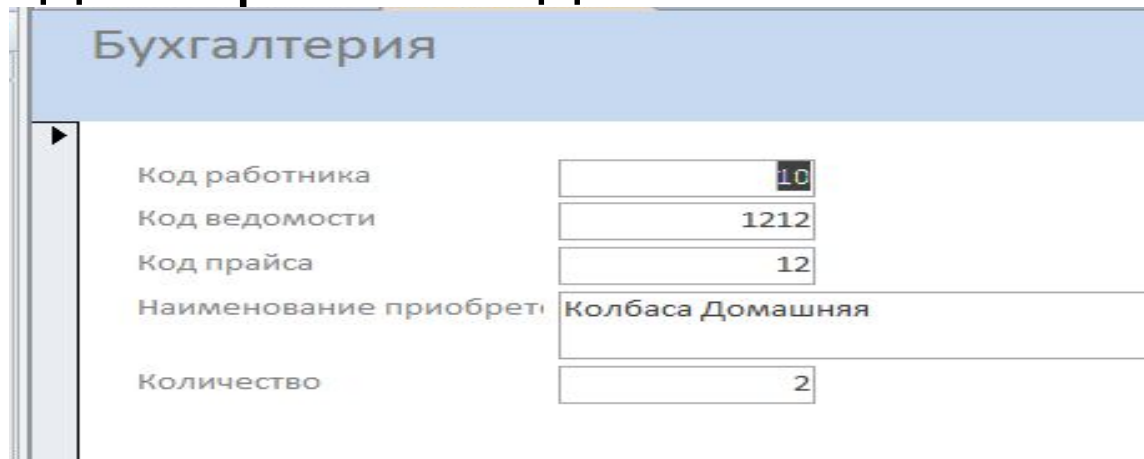


Рисунок 26 Главная кнопочная форма

## 9.2 Экранные формы

- Были разработаны 7 форм для ввода и редактирования данных.



The screenshot shows a software form titled "Бухгалтерия" (Accounting). It contains several input fields for data entry:

Field Name	Value
Код работника	10
Код ведомости	1212
Код прайса	12
Наименование приобрет	Колбаса Домашняя
Количество	2

Рисунок 27 Форма «Бухгалтерия»

## Готовая продукция

Код товара	<input type="text" value="1"/>
Наименование	<input type="text" value="Шницель"/>
Код сырья	<input type="text" value="1"/>
Код склада	<input type="text" value="1"/>

Рисунок 28 Форма «Готовая продукция»

## Персонал

Код работника	<input type="text"/>
ФИО	Иванов И.И.
Должность	забойщик
Стаж	<input type="text" value="15"/>
Код цеха	<input type="text" value="1"/>
Номер склада	<input type="text"/>

Рисунок 29 Форма «Персонал»

## Поставщик

Код поставщика

ИНН

42220223

ФИО

Никитин Н.Н.

Адрес

г.Благовещенск

Рисунок 30 Форма «Поставщик»

## Прайс-лист

Код прайса	<input type="text" value="12"/>
Наименование товара/сы	<input type="text" value="Колбаса Домашняя"/>
Цена, руб	<input type="text" value="220,00 Р"/>

Рисунок 31 Форма «Прайс-лист»

## Сырье

Код сырья	<input type="text"/>
Код поставщика	<input type="text" value="1"/>
Наименование	<input type="text" value="Говядина"/>
Вес, кг	<input type="text" value="150"/>
Стоимость, руб/кг	<input type="text" value="200,00 Р"/>

Рисунок 32 Форма «Сырье»

## 9.3 Описание отчетов

Были построены отчеты, соответствующие требуемым выходным данным функциональной модели автоматизации процессов в компании.

Прайс-лист	
Наименование товара/сырья	Цена, руб
Колбаса Домашняя	220,00 ₺
Сосиски по-домашнему	180,00 ₺
Холодец (говядина)	250,00 ₺
Шницель	240,00 ₺
Ножки	160,00 ₺
Холодец (свинина)	280,00 ₺
Котлеты (говядина)	180,00 ₺
Котлеты (свинина)	220,00 ₺
Ребрышки	260,00 ₺
Отбивные	320,00 ₺



## Отчет по продажам

Код ведомости	Наименование приобретенного товара	Выражение1
1212	Колбаса Домашняя	440,00 Р
1213	Колбаса Домашняя	220,00 Р
1214	Сосиски по-домашнему	540,00 Р
1215	Холодец (говядина)	500,00 Р
1216	Шницель	1 200,00 Р
1217	Ребрышки	780,00 Р
1218	Ребрышки	1 040,00 Р
1219	Отбивные	1 280,00 Р

30 мая 2017 г.

Стр

Рисунок 34 Отчет по продажам