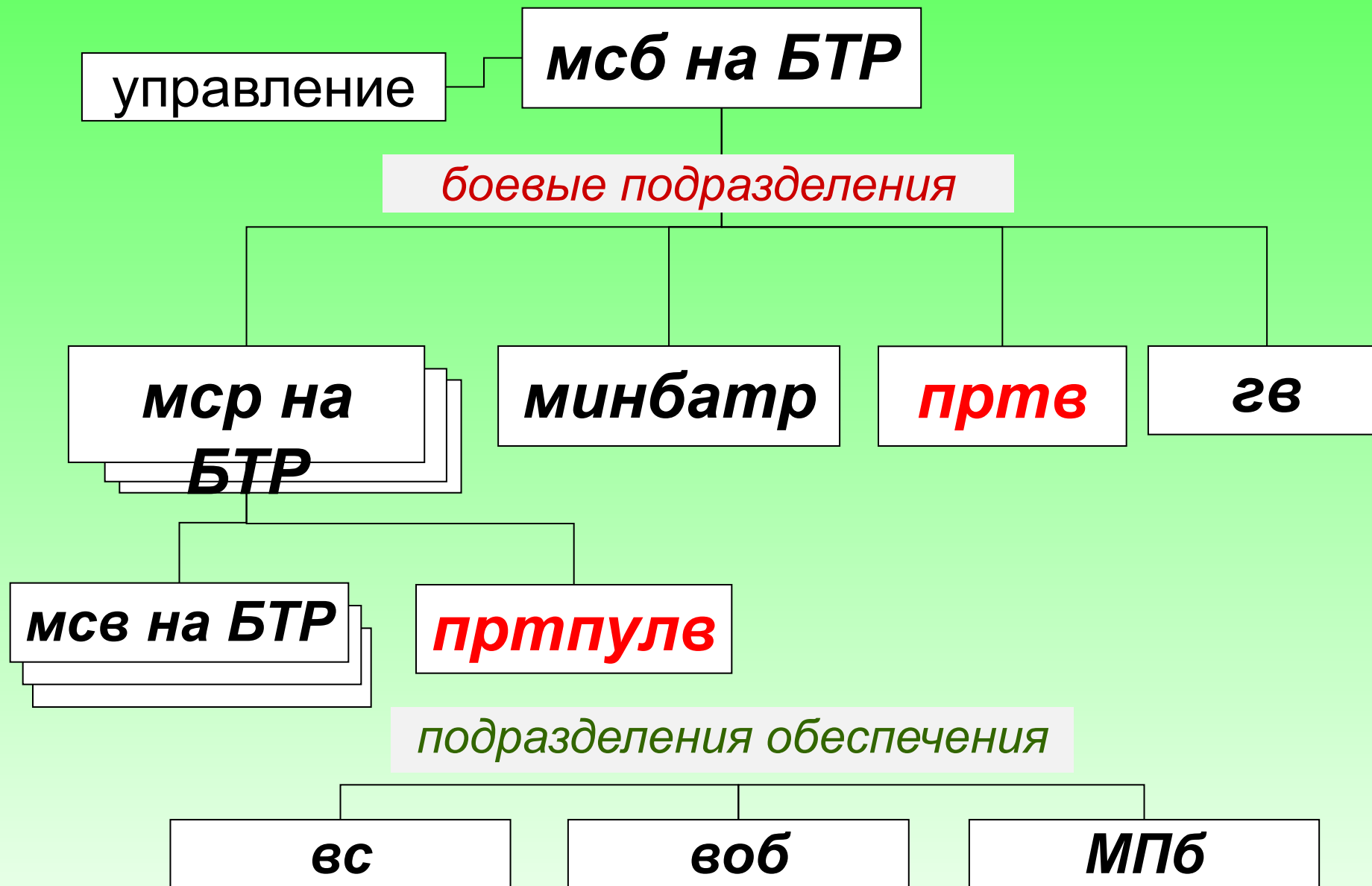
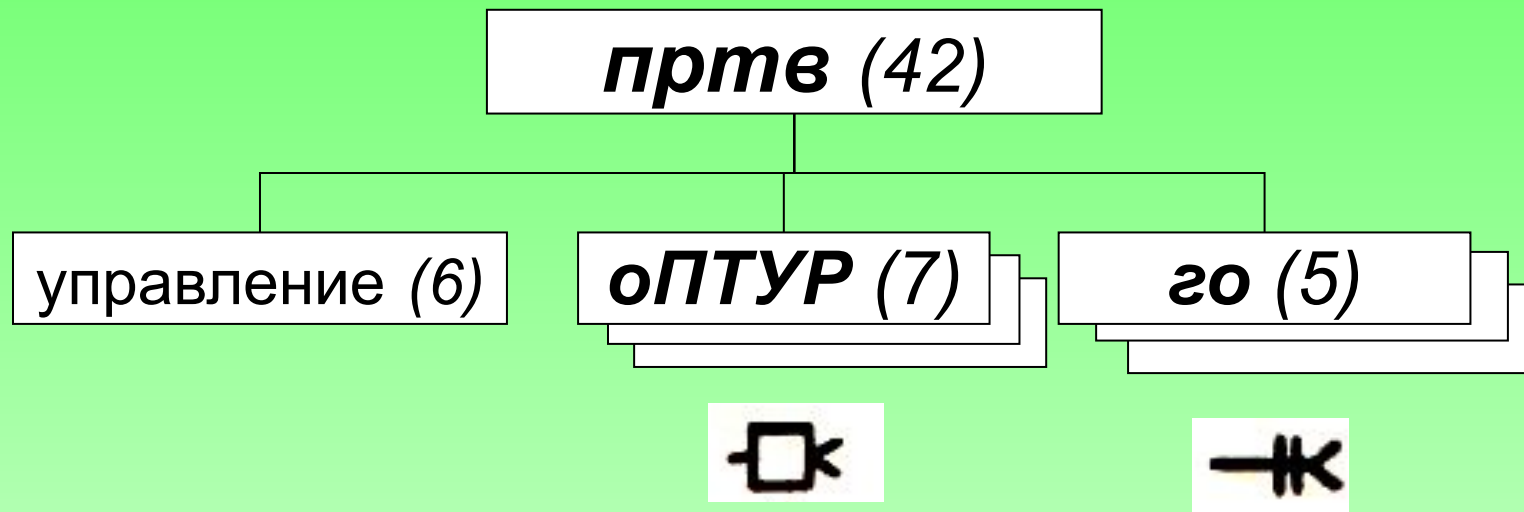


мсб на БТР в обороне.

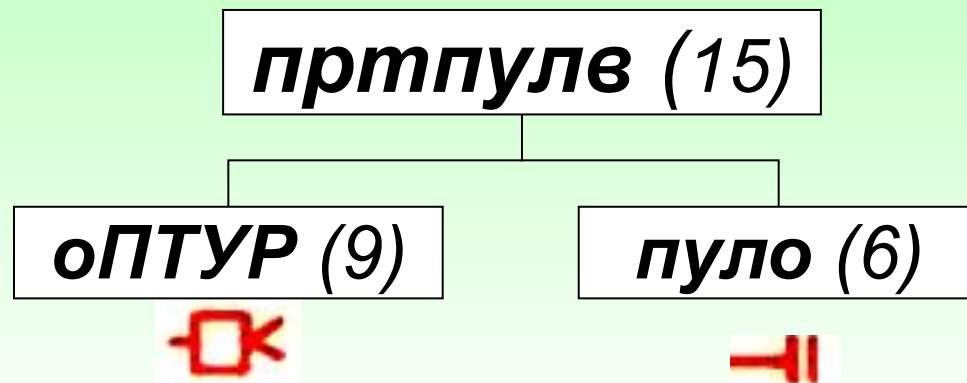


Организационно-штатная структура МСБ на БТР:

Организационно-штатная структура противотанкового взвода МСБ на БТР:



Организационно-штатная структура противотанково-пулемётного взвода МСР на БТР:



Боевой и численный состав мсб

№ п/п	Личный состав, ВВТ	Мсб на БМП	Мсб на БТР	Условный знак
1	Личный состав	495	530	
2	БМП-2	37	-	
3	БТР-80	-	49	
4	Миномет (ПМ-120, 2Б14, 2Б9)	9	9	
5	Гранатомёт АГС-17 «Пламя»	6	6	
6	Ручной гранатомёт РПГ-7	37	33	
7	Гранатомёт СПГ-9М «Копьё»	—	3	
8	ПТРК «Фагот»	—	6	
9	ПТРК «Метис»	—	9	

БАТАЛЬОН В ОБОРОНЕ

Построение обороны мсб включает:

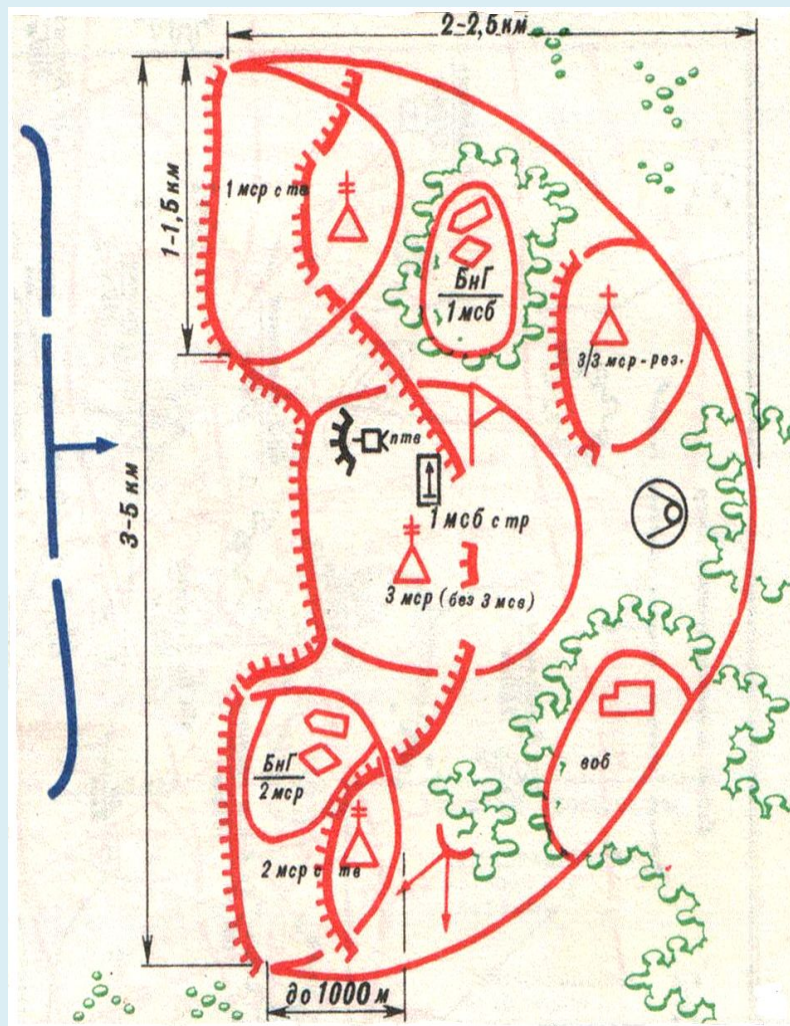
- боевой порядок батальона,
- систему опорных пунктов и огневых позиций;
- системы огня, инженерных заграждений и управления.

Боевой порядок мсб включает:

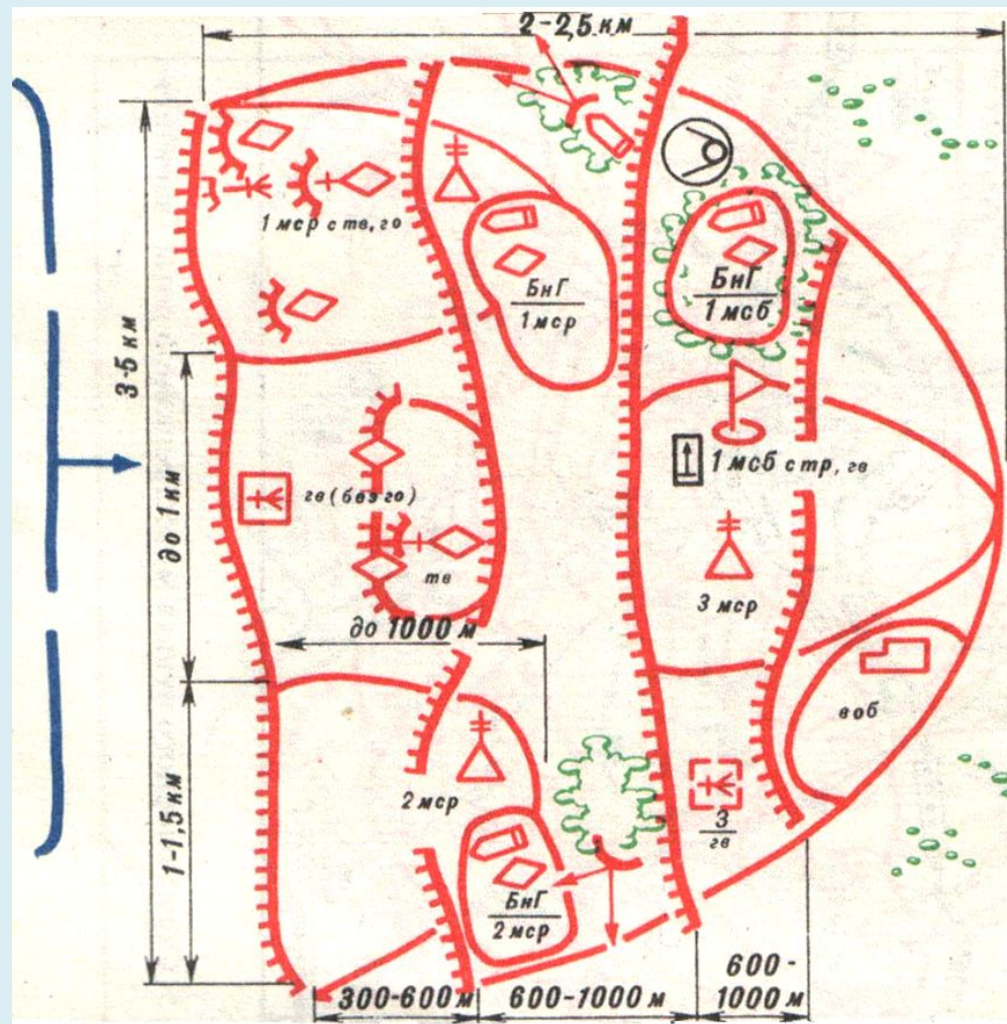
- первый эшелон,
- второй эшелон или резерв,
- артиллерийские подразделения, подразделения и огневые средства, остающиеся в непосредственном подчинении командира батальона.

В зависимости от обстановки в боевой порядок могут входить бронегруппа и огневые засады.

БАТАЛЬОН В ОБОРОНЕ



В один эшелон



В два эшелона

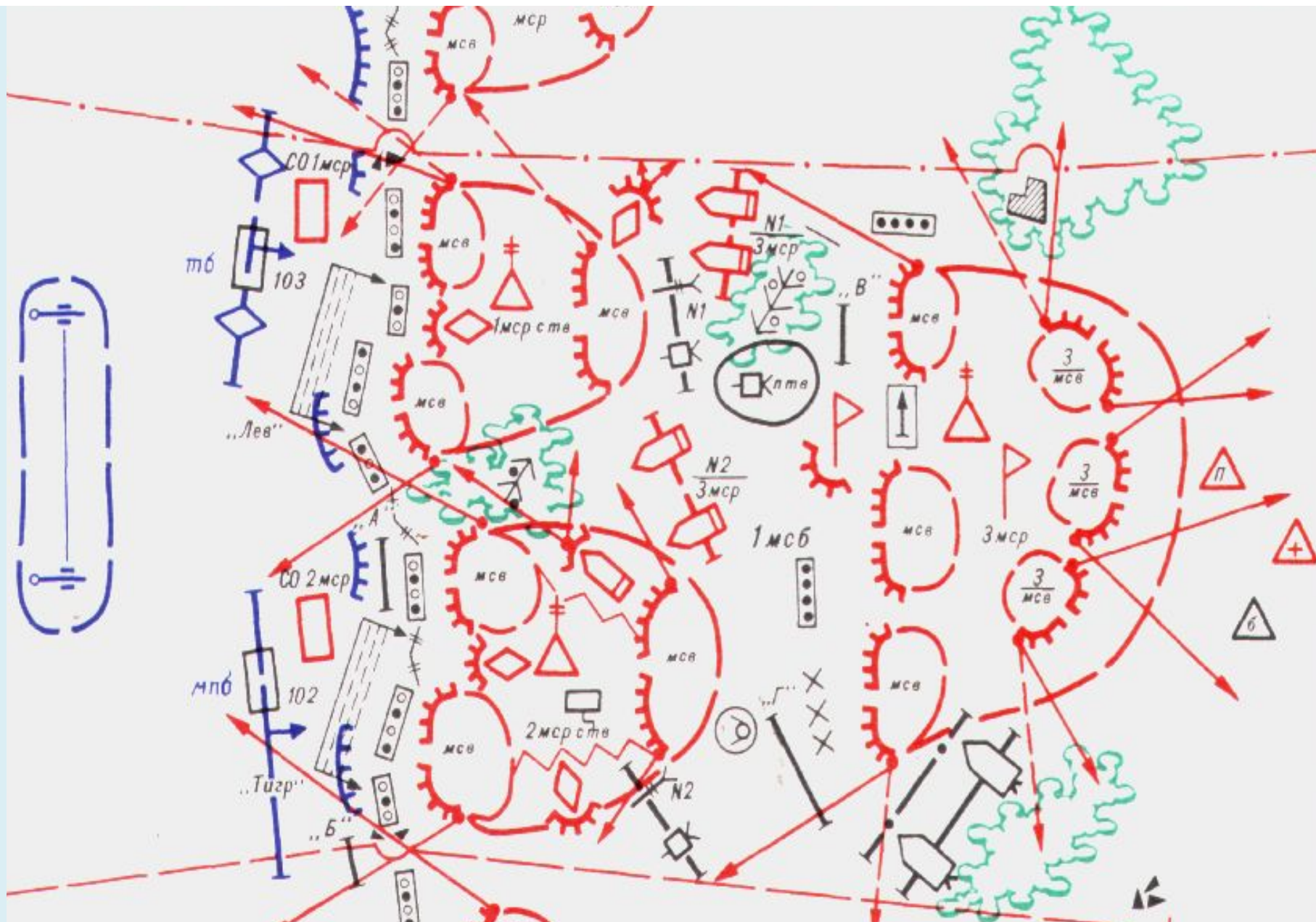
Боевой порядок мотострелкового батальона в обороне:

БАТАЛЬОН В ОБОРОНЕ

Система опорных пунктов и огневых позиции мсб (тб) включает:

- позицию боевого охранения;
- опорные пункты рот (взводов), связанные между собой по фронту и глубине единой системой огня, заграждений, траншеями и ходами сообщения для ведения круговой обороны;
- основные, запасные и временные огневые позиции артиллерии, танков, БМП (БТР), ПТРК, других штатных и приданных огневых средств;
- траншеи и ходы сообщения объединенные в батальонный район обороны.

БАТАЛЬОН В ОБОРОНЕ



Построение обороны мотострелкового батальона в обороне:

БАТАЛЬОН В ОБОРОНЕ

Система огня мсб (тб) включает:

▪ **огонь** штатных, приданных и поддерживающих артиллерийских подразделений, штатных, приданных подразделений и огневых средств, подготовленных на подступах к обороне, перед передним краем, на флангах, в промежутках между ротными опорными пунктами и в глубине обороны

▪ **зоны огня** противотанковых средств и сплошного многослойного огня всех видов оружия перед передним краем, в промежутках, на флангах и в глубине обороны для уничтожения в первую очередь танков и других бронированных машин противника

▪ **подготовленный маневр огнем** в целях его сосредоточения в короткие сроки на любом угрожаемом направлении или участке

Система инженерных заграждений мсб (тб) включает:

▪ **заграждения**, создаваемые при подготовке и в ходе обороны перед передним краем и, на стыках, флангах и в глубине с применением минно-взрывных, невзрывных, комбинированных, электризуемых и водных заграждений.

ДЕЙСТВИЯ ПОДРАЗДЕЛЕНИЙ ПРИ ВЕДЕНИИ ОБОРОНИТЕЛЬНОГО БОЯ

- до начала наступления противника;
- при переходе противника в наступление с выдвиганием из глубины;
- при переходе противника в наступление из положения непосредственного соприкосновения
- отражение атаки противника:
 - *при переходе противника в атаку*
 - *по мере приближения противника к переднему краю обороны огонь доводится до наивысшего напряжения.*
 - *после отражения атаки*
- уничтожение вклинившегося противника:
 - *проведение контратаки*
- *после отражения атаки.*