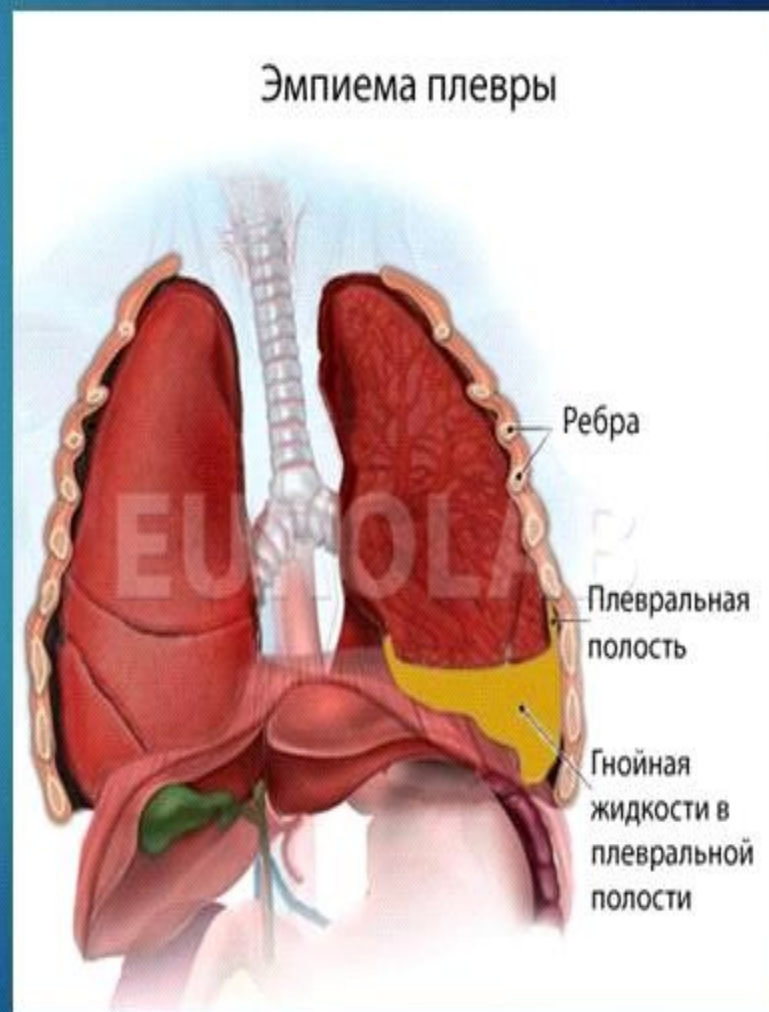


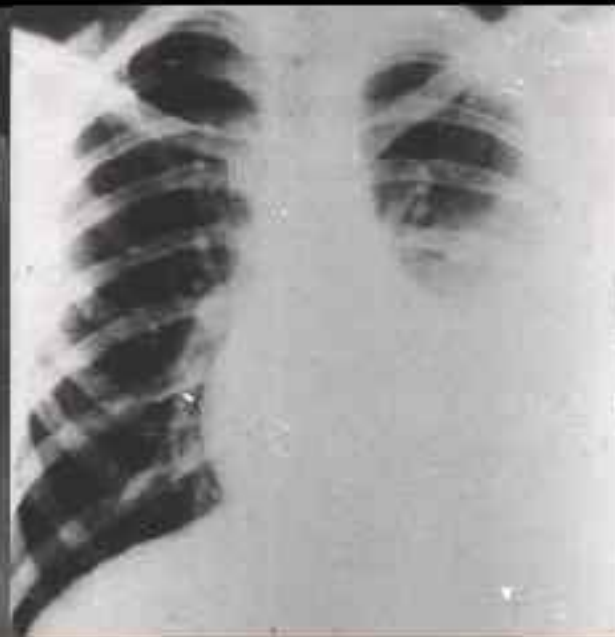
Эмпиема плевры (гнойный плеврит)

Это гнойное воспаление висцерального и париетального листков плевры со скоплением гнойного экссудата в плевральной полости.



Эмпиема плевры

Эмпиема плевры - это гнойное воспаление висцерального и париетального листка плевры, которое связано с накоплением гноя в плевральной полости.



ЭМПИЕМА ПЛЕВРЫ СЛЕВА



Эмпиема плевры



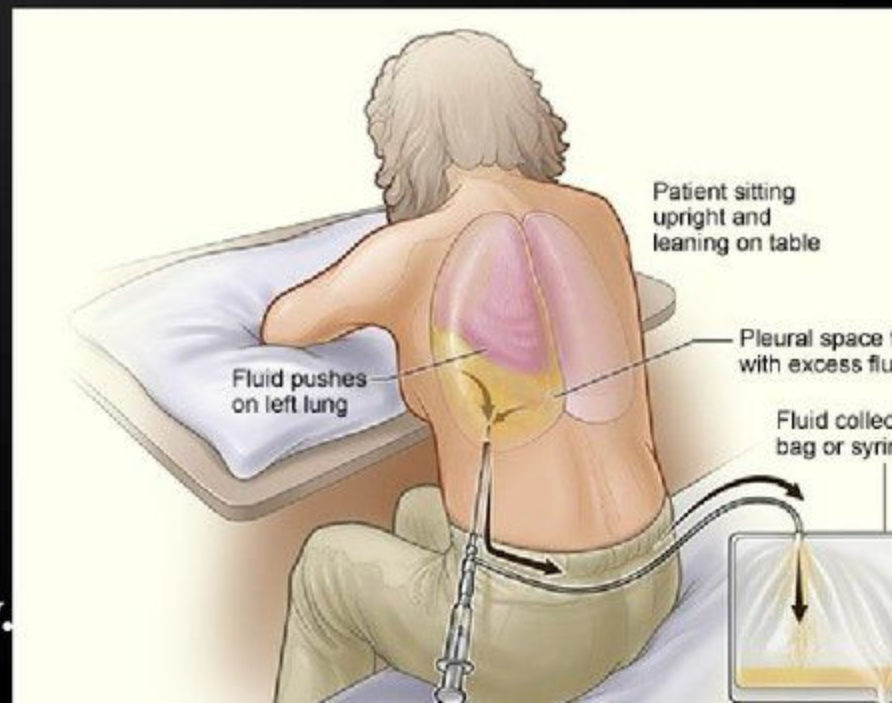
Техника выполнения плевральной пункции



Плевральная пункция

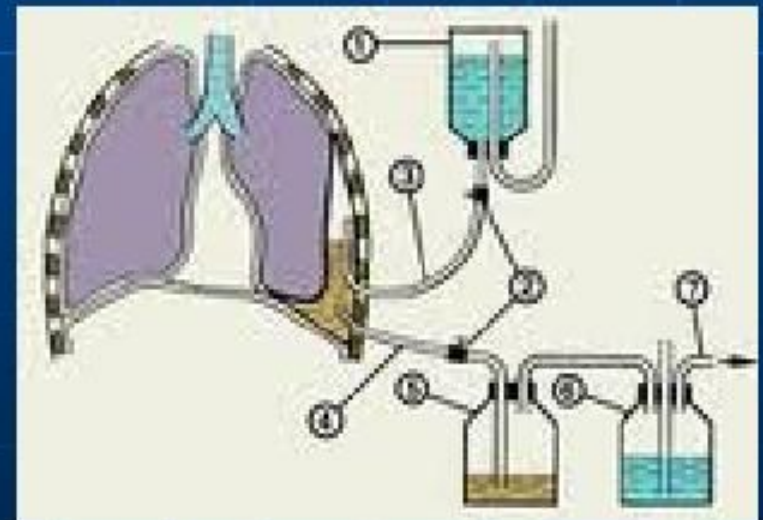
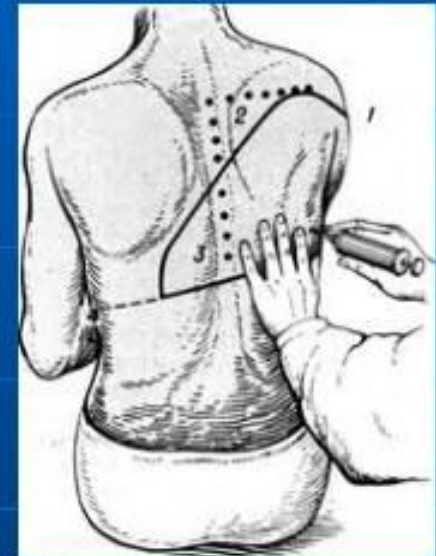


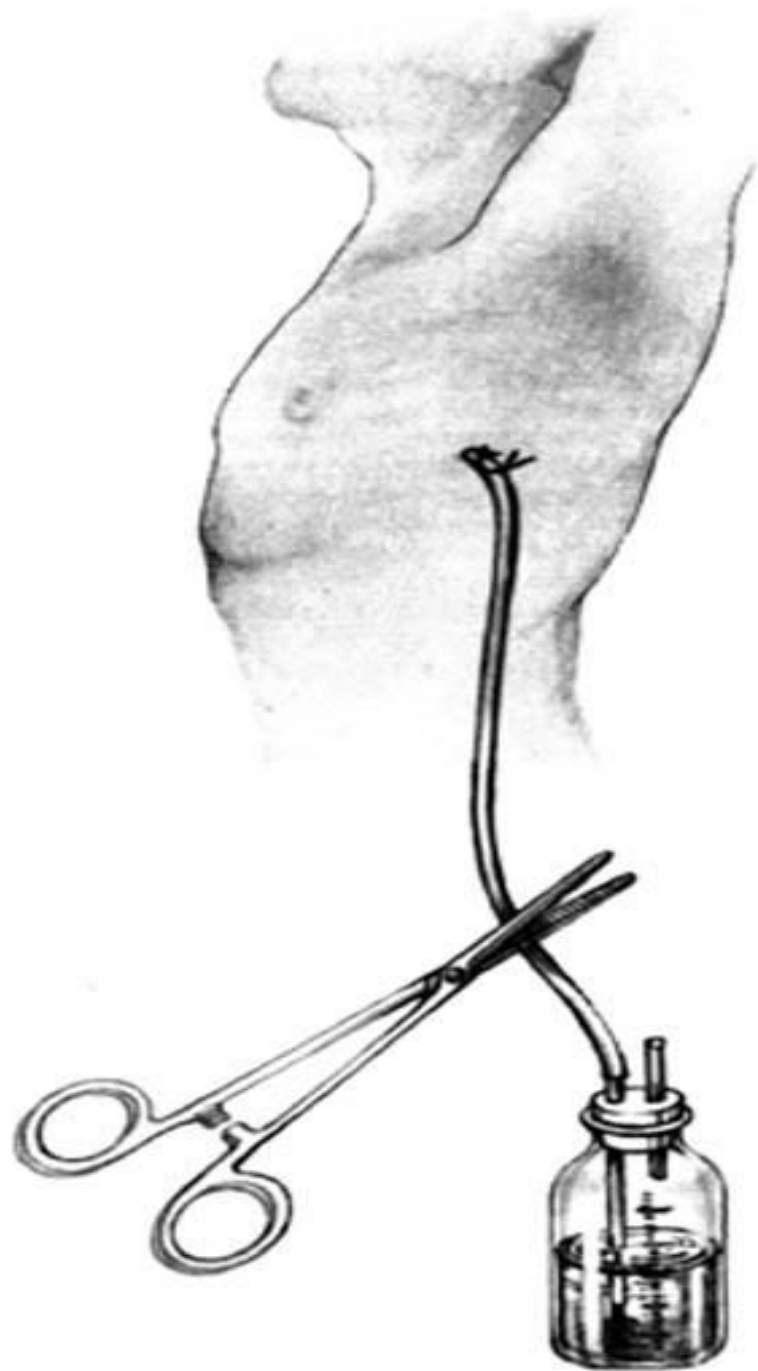
- Плевральная пункция имеет огромное значение, так как позволяет не только подтвердить наличие выпота, но и проводить дифференциальную диагностику.
- Выполнение плевральной пункции является обязательной процедурой у больных с экссудативным плевритом.
- Оценивают физические, химические свойства, выполняют ее цитологическое, биохимическое, бактериологическое исследование и проводят дифференциальную диагностику.



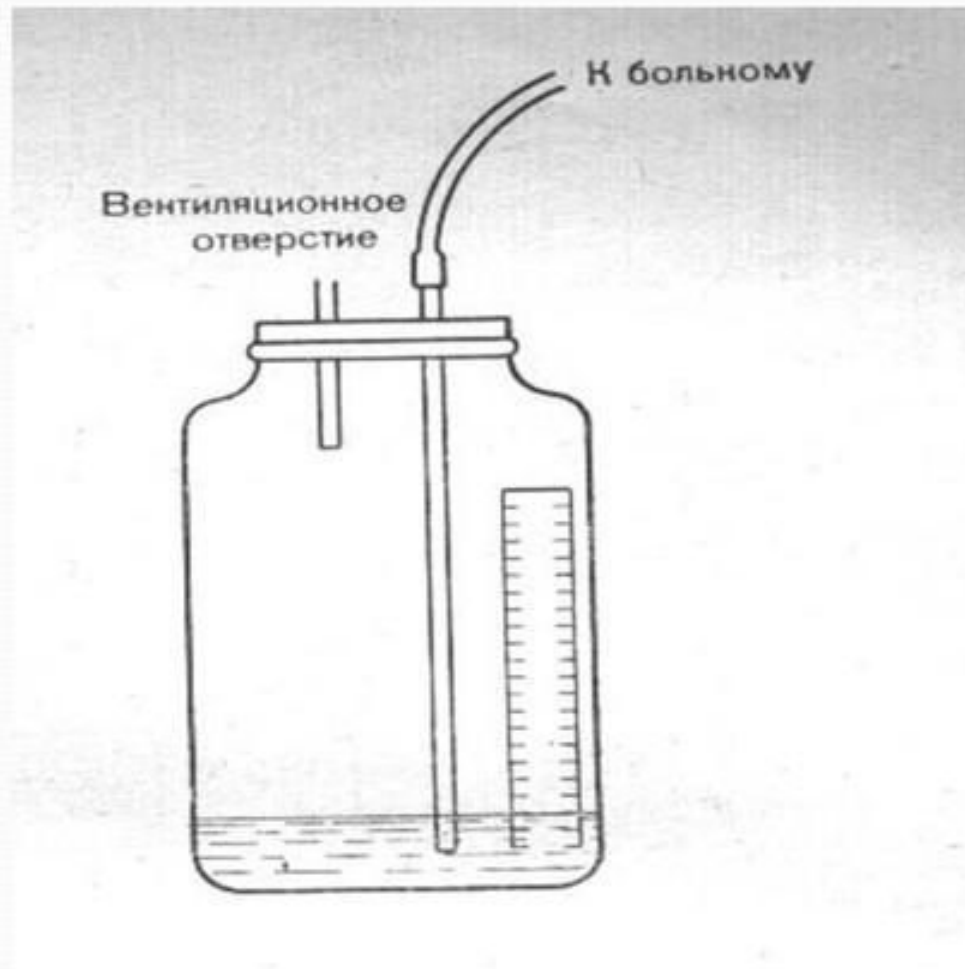
Лечение

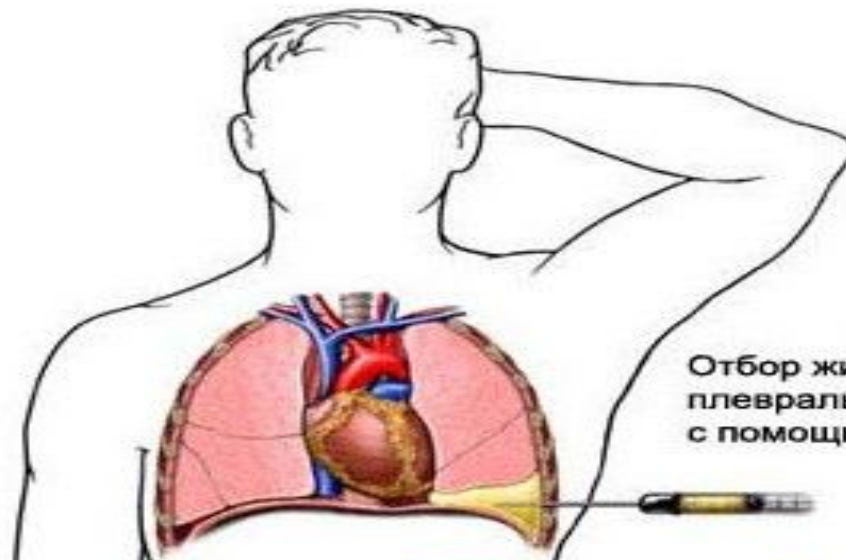
- Полноценную аспирацию гноя и санацию плевральной полости, которые при ограниченных эмпиемах достигаются регулярными пункциями, аспирациями гноя, промываниями полости эмпиемы антисептиками и введением антибиотиков; при открытых, тотальных и субтотальных эмпиемах – дренированием и промыванием полости эмпиемы
- Мероприятия, направленные на скорейшее расправление легкого (дренирование с активной аспирацией, при наличии бронхиального свища – с временной окклюзией бронха, или дренирование по Бюлау)
- Массивную антибактериальную терапию (цефалоспорины III-IV поколения, фторхинолоны, карбапенемы)
- Детоксикационную терапию
- Иммунокорректирующую терапию
- Общеукрепляющую терапию, направленную на восстановление функций жизненно важных органов и систем



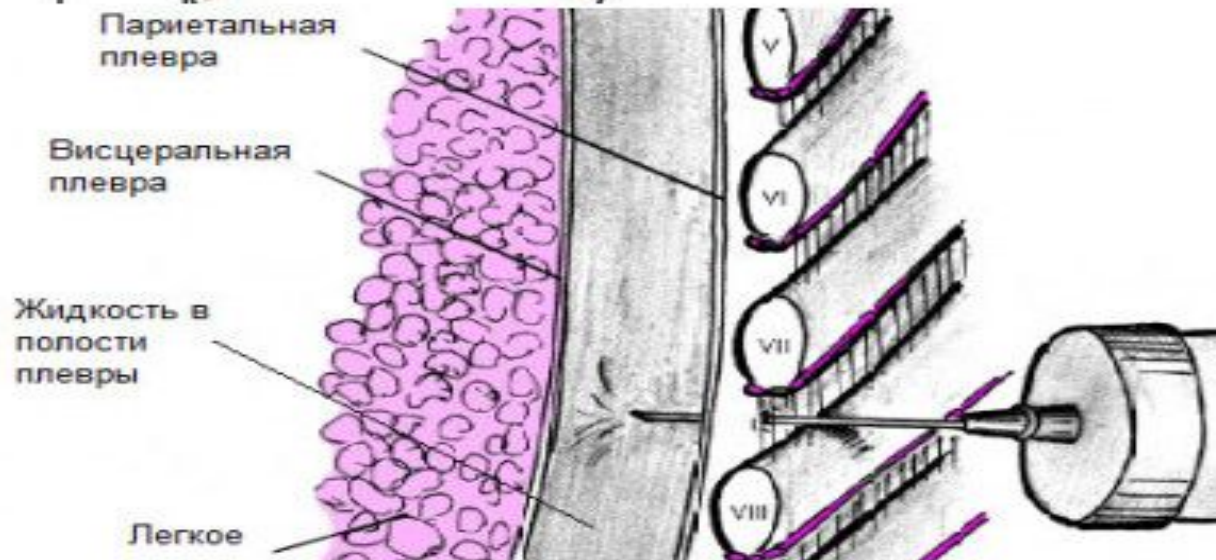


Приспособление для дренирования плевральной полости по Бюлау





Отбор жидкости из плевральной полости с помощью иглы



Пункция плевральной полости