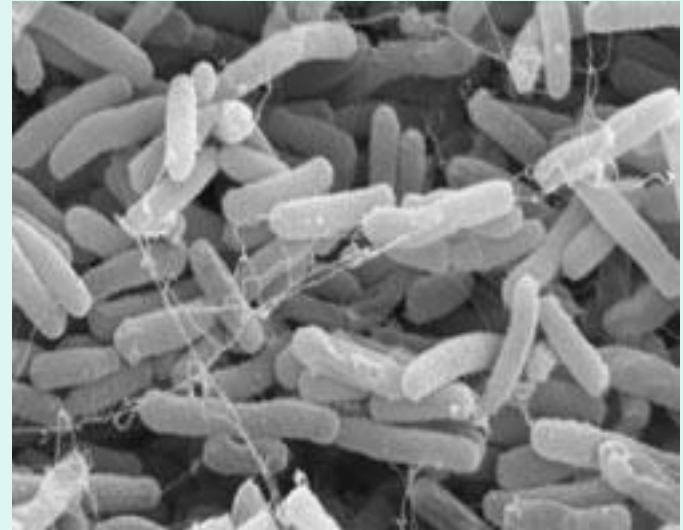


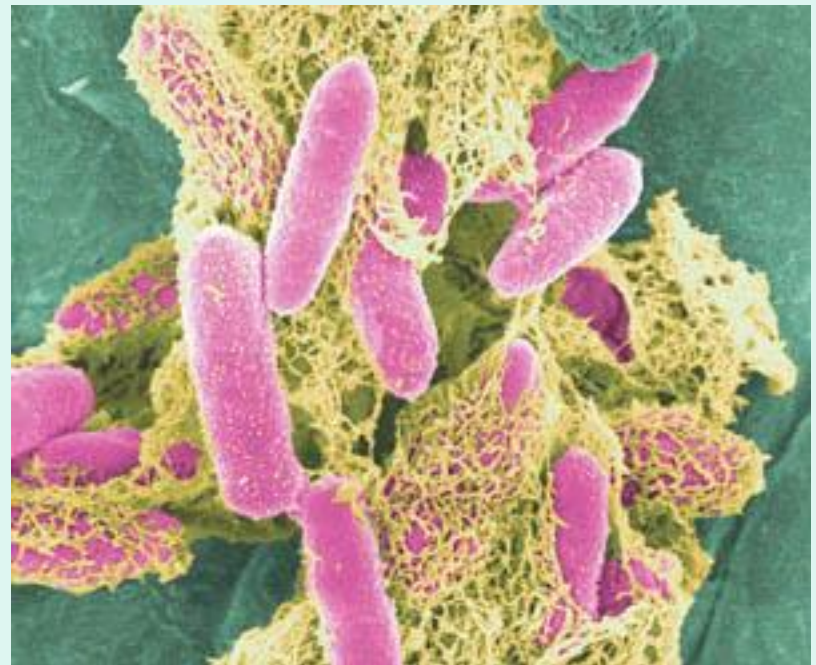
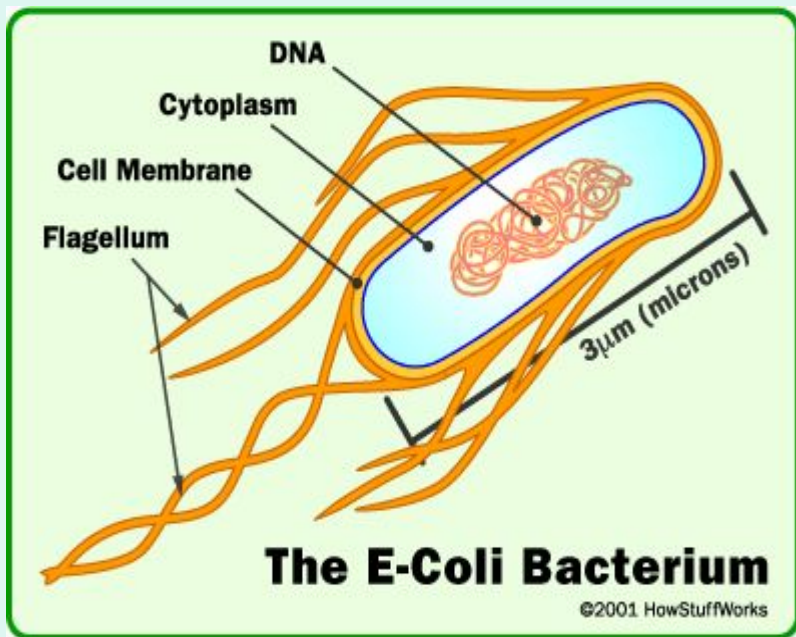
Семейство Enterobacteriaceae

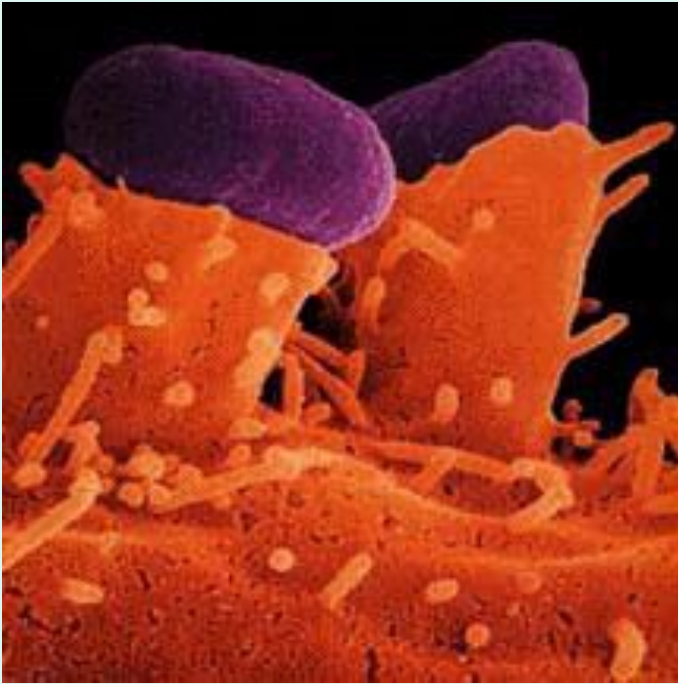
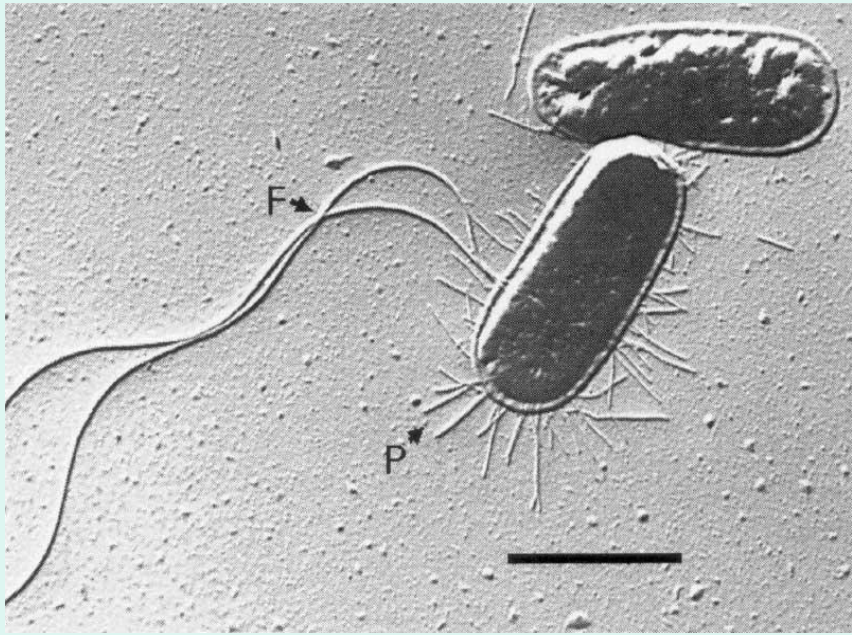
Систематика

- Семейство –Enterobacteriaceae
- Род – Escherichia
- Вид- coli -99%
 - hermanii
 - ferqusonii
 - vulneris

Escherichia coli









Особенности физиологии



Антигены эшерихий

- O – 171 вариант
- H – 57 вариантов
- K – 94 варианта

Антигенная формула:

0111:K58:H2

Факторы вирулентности (1)

- Адгезины и факторы колонизации:

CFA-структуры подобные
фимбриям

EAF-белки наружной
мембраны

фимбриальные структуры

Факторы вирулентности (2)

- Факторы инвазии
- Эндотоксины
- **Экзотоксины**

Цитотонины

Цитотоксины

Категории E.coli

- ETEC-энтеротоксигенные
- EPEC-энтеропатогенные
- EIEC-энтероинвазивные
- EHEC-
энтерогеморрагические
- EAEC -энтероадгезивные

Особенности патогенеза эшерихиозов

- 70% - кишечные инфекции (диареегенные штаммы)
- 12% - инфекции мочевыводящих путей
- 9% - сепсис новорожденных
- 8% - менингит новорожденных
- 1% - респираторные инфекции, раневые инфекции

