

# Загальні положення, визначення термінів

План уроку:

1. Закон України «Про дорожній рух»
2. Головні терміни та визначення ПДР

# 1. Закон України «Про дорожній рух»



Правила відповідно до Закону України «Про дорожній рух» встановлюють єдиний порядок дорожнього руху на всій території України

<https://next.privat24.ua/>  
Учасники дорожнього руху

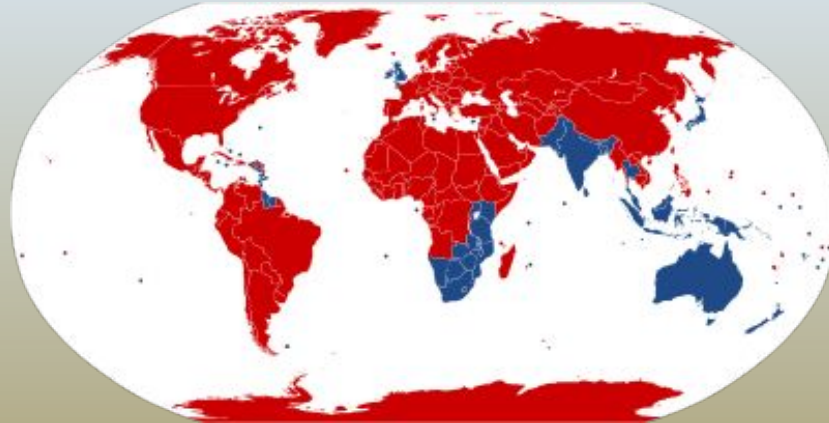
зобов'язані знати й неухильно виконувати вимоги цих Правил, а також

**бути взаємно ввічливими**



Кожний учасник дорожнього руху має право розраховувати на те, що й інші учасники виконують ці  
Правила

# В Україні встановлено правосторонній рух транспортних засобів



## 2. Головні терміни та визначення Правил дорожнього руху



**Автомобільна дорога** — частина території, призначена для руху транспортних засобів і пішоходів, з усіма розташованими на ній спорудами та засобами організації дорожнього руху, і обмежена по ширині зовнішнім краєм тротуарів чи краєм смуги відведення.

**Безпечна дистанція** - відстань до транспортного засобу, що рухається попереду по тій самій смугі, яка у разі його раптового гальмування або зупинки дасть можливість водієві транспортного засобу, що рухається позаду, запобігти зіткненню без здійснення будь-якого маневру

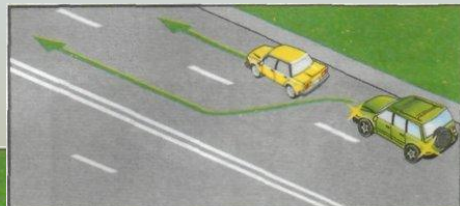


**Безпечна швидкість** - швидкість, за якої водій має змогу безпечно керувати транспортним засобом та контролювати його рух у конкретних дорожніх умовах



**Обгін** - випередження одного або кількох транспортних засобів, пов'язане з виїздом на смугу зустрічного руху

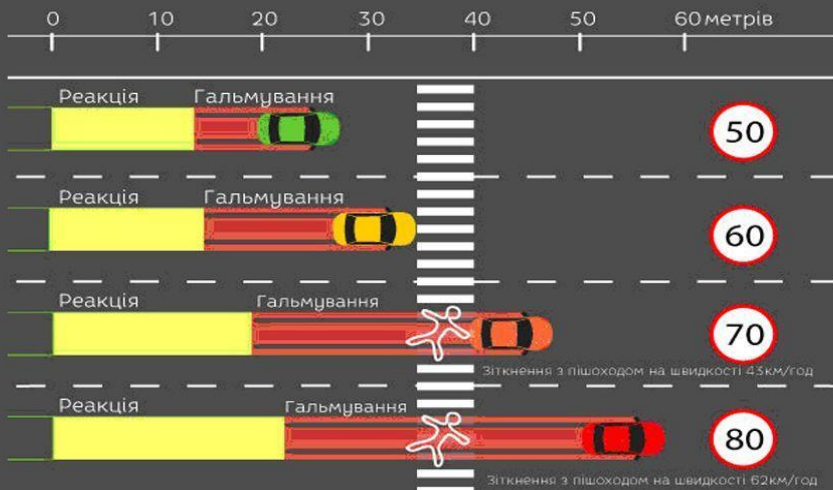
**Випередження** - рух транспортного засобу із швидкістю, що перевищує швидкість попутного транспортного засобу, що рухається поряд по суміжній смузі



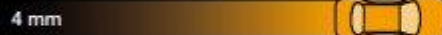


**Гальмівний шлях** - відстань, що проходить транспортний засіб під час екстреного гальмування з початку здійснення впливу на орган керування гальмовою системою (педаць, рукоятку) до місця його зупинки

## Швидкість руху і гальмівний шлях



## Гальмівний шлях при різній глибині протектора.\*



Залишкова швидкість: 27.9 км/год  
Гальмівний шлях довший на 14 м



Гальмування при швидкості 50 км/год

Залишкова швидкість: 33.8 км/год  
Гальмівний шлях довший на 26 м



**Стоянка** - припинення руху транспортного засобу на час, більший ніж 5 хвилин з причин, не пов'язаних з необхідністю виконання вимог цих Правил.



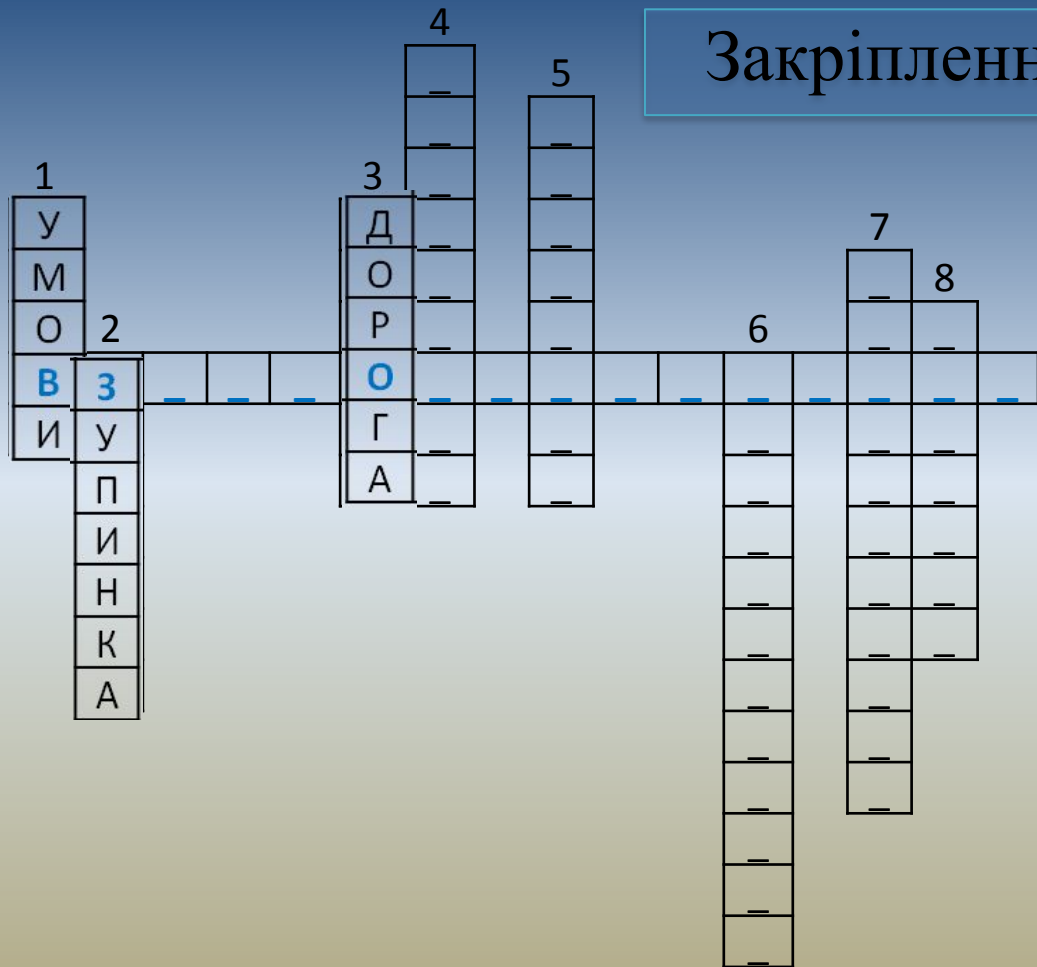
**Зупинка** - припинення руху транспортного засобу на час до 5 хвилин або більше, якщо це необхідно для посадки (висадки) пасажирів чи завантаження (розвантаження) вантажу, виконання вимог Правил

**Дорожні умови** - сукупність факторів, що характеризуються дорожніми умовами, наявністю перешкод на певній ділянці дороги, інтенсивністю і рівнем організації дорожнього руху (наявність дорожньої розмітки, дорожніх знаків, дорожнього обладнання, світлофорів та їх стан), які повинен урахувати водій під час вибору швидкості, смуги руху та прийомів керування транспортним засобом





# Закріплення вивченого матеріалу

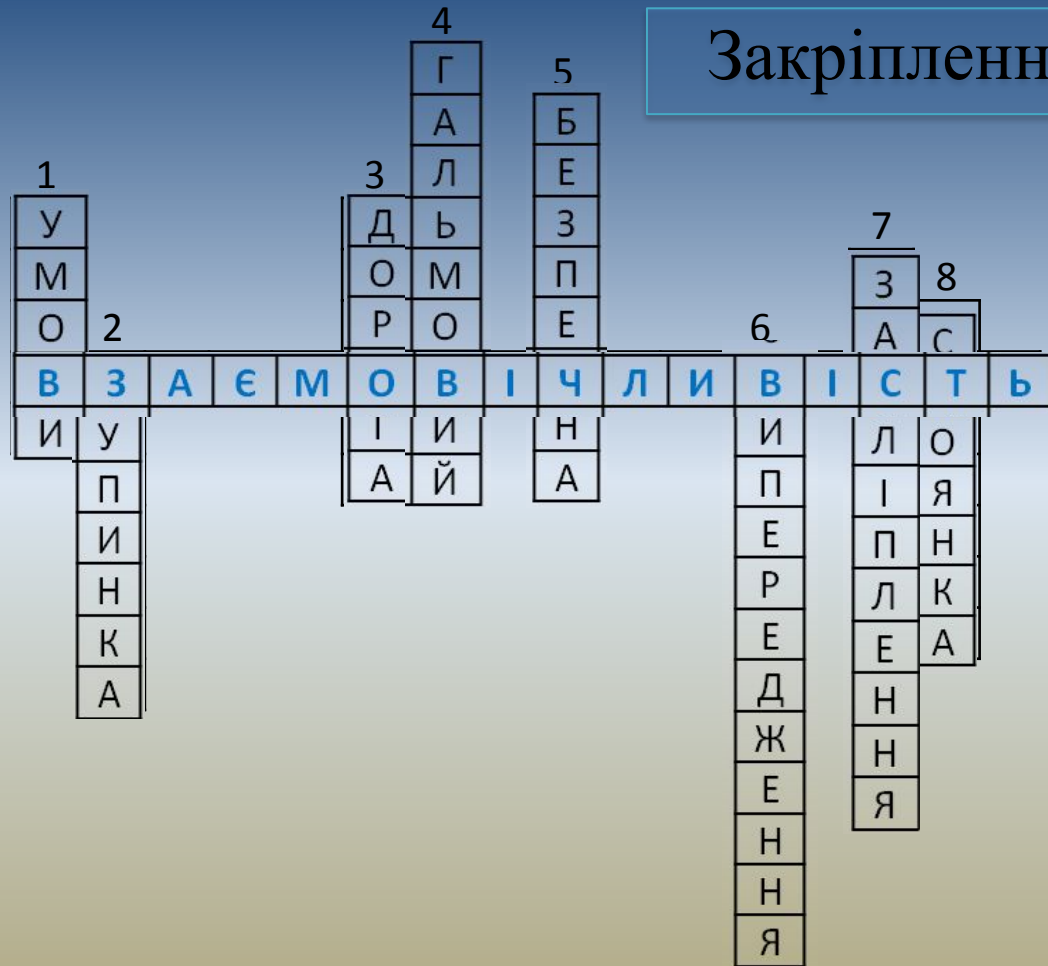


1. Сукупність факторів, що характеризують видимість у напрямку руху, стан поверхні проїзної частини, а також її ширину, величину похилів на спусках і підйомах, віражів і заокруглень, наявність тротуарів або узбіч тощо, називається?

2. Припинення руху транспортного засобу на час до 5 хвилин або більше, якщо це необхідно для посадки (висадки) пасажирів чи завантаження (розвантаження) вантажу, називається?

3. Як називається частина території, призначена для руху транспортних засобів і пішоходів, з усіма розташованими на ній спорудами та засобами організації дорожнього руху, і обмежена по ширині зовнішнім краєм тротуарів чи краєм смуги відведення?

# Закріплення вивченого матеріалу



4. Як називається відстань, що проходить транспортний засіб під час екстреного гальмування з початку здійснення впливу на орган керування гальмовою системою до місця його зупинки?

5. Як називається швидкість, за якої водій має змогу безпечно керувати транспортним засобом та контролювати його рух у конкретних дорожніх умовах?

6. Рух транспортного засобу із швидкістю, що перевищує швидкість попутного транспортного засобу, що рухається поряд по суміжній смугі зветься?

7. Як називається фізіологічний стан водія внаслідок дії світла на його зір, коли водій об'єктивно не має можливості виявити перешкоди чи розпізнати межі елементів дороги на мінімальній відстані?

8. Припинення руху транспортного засобу на час, більший ніж 5 хвилин з причин, не пов'язаних з необхідністю називається?