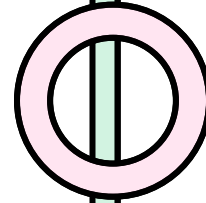


# МОДЕРН

Что такое модерн,  
особенности модерна.





# Модерн

Модерн — это новаторский архитектурный стиль начала XX века, зародившийся в Европе и быстро распространившийся по всему миру.

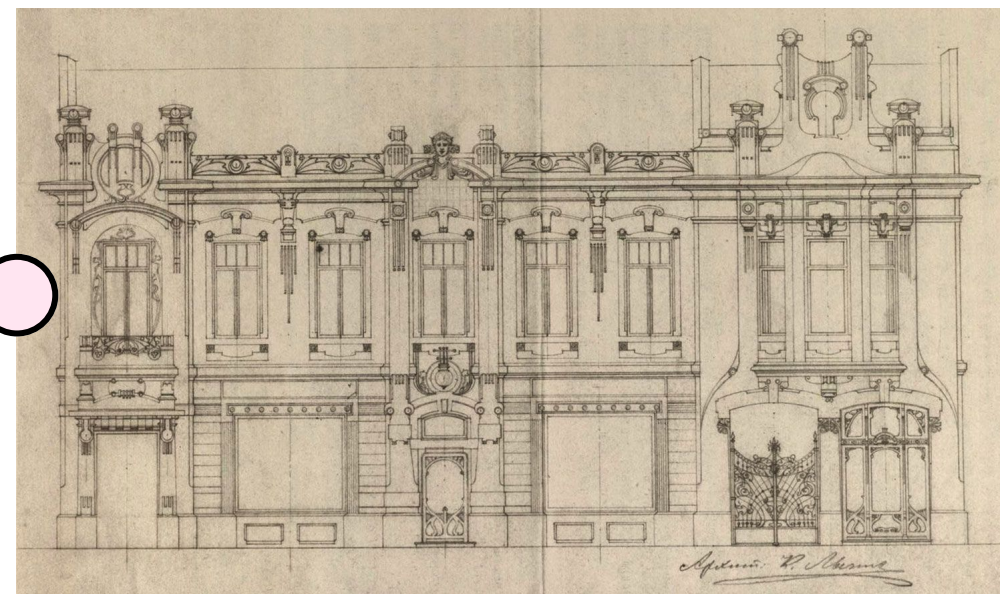
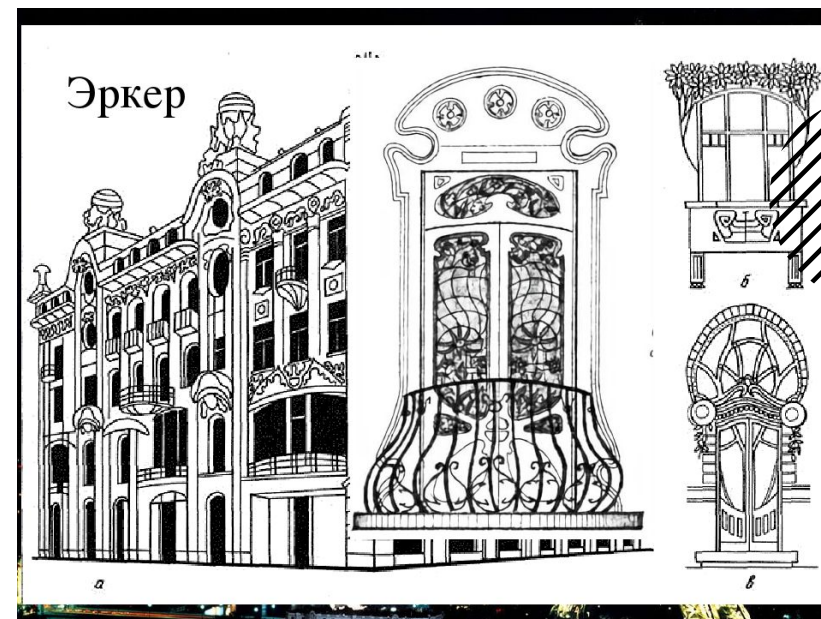


# Особенности модерна в архитектуре

Принцип проектирования

В 18-19 веках предполагалось движение от внешнего облика дома к внутренней организации.

Здания получают асимметричные объемы, фасады в стиле модерн насыщены эркерами, башнями, балконами и лоджиями.



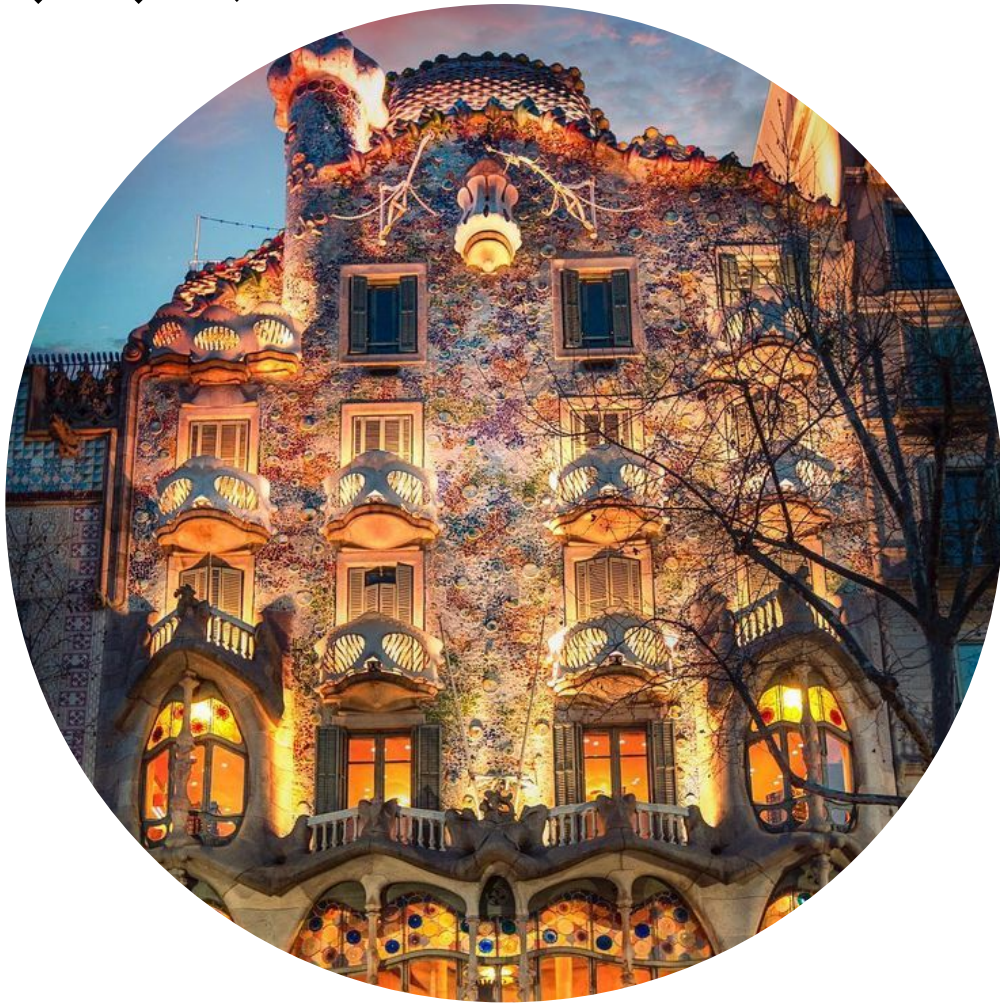




# Свобода творчества

Намеренно фантазийное оформление внешнего и внутреннего убранства становится одним из популярных архитектурных решений.

Яркий пример – Каса Батло испанского мастера Гауди, здесь воплощена идея победы над драконом.





# Силуэты

- Отказ от прямых и угловатых линий в пользу более естественных приводит к текучим силуэтам и подчеркнутой декоративности







## Цветовая гамма

- Пастельная, без явных контрастов, преобладают оливковые, серые, пыльно-сиреневые, табачные оттенки.



# Характерные элементы модерна

- Пышно декорированные колонны (прямые, расположенные под углом или изогнутые), оконные и дверные проемы в виде арок, сложное по структуре остекление.
- Мастера сочетают традиции европейского, восточного и африканского зодчества, но не слепо их копируют, а свободно интерпретируют.

