



Министерство образования и науки Архангельской области
Государственное бюджетное профессиональное образовательное учреждение Архангельской области «Архангельский педагогический колледж»

ВЫПУСКНАЯ КВАЛИФИКАЦИОННАЯ РАБОТА

Тема: «Оформление платья свободного кроя в комбинации техник тай-дай и каллиграфии »

Автор: Шонбина Вероника Валерьевна

3 И группы

Специальность 54.01.01. «Исполнитель художественно-оформительских работ»

Научный руководитель: Старицын Кирилл Альбертович

Архангельск 2020

СОДЕРЖАНИЕ

2

Введение

1. Основная часть

1.1. Историческая справка

1.2. Назначение изделия

1.3. Композиционно-цветовое решение

1.4. Конструктивно-технологический раздел

1.5. Материально-техническое обеспечение

2. Охрана труда

Заключение


Список использованных источников

Приложение.1 Этапы работы

Приложение 2 Фото готового изделия

ВВЕДЕНИЕ





техника
TIE-DYE

mini re

КАЛЛИГРАФИЯ





Цель Работы:

Описать процесс оформления платья свободного
кроя в комбинации техник тай-дай и каллиграфии.

Для достижения цели поставлены следующие задачи:

Изучить историю техник тай-дай и каллиграфии.

Описать назначение изделия.

Рассмотреть композиционно-цветовое решение.

Описать этапы работы.

Перечислить используемые материалы и стоимость изделия .

Рассмотреть технику безопасности при оформлении платья свободного кроя в комбинации техник тай-дай и каллиграфии.





Историческая справка

Оформление платья свободного кроя в комбинации техник тай-дай и каллиграфии

ПОНЯТИЕ ТАЙ-ДАЙ

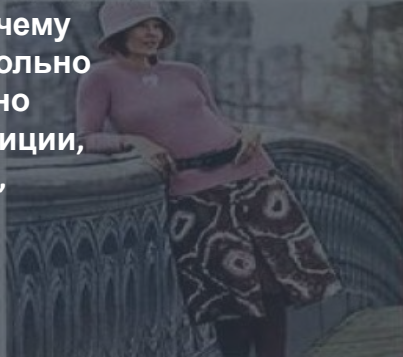
Технология окрашивания ткани, которая состоит из нескольких способов окрашивания разной сложности. История принта очень древняя и до сих пор точно неизвестно, где впервые придумали и применили трендовую роспись ткани. «Tie-Dye» активно использовался в Японии, Индии, Мексике, Китае и Африке. А триумфальное шествие по Европе началось с Америки, когда в 60-70-х годах этот принт популяризировали представители субкультуры хиппи, называя его термином,

И несомненный плюс «tie-dye» в том, что все техники возможно совмещать, благодаря чему на свет рождаются довольно сложные, художественно разнообразные композиции, оригинальные рисунки, орнаменты или узоры.

Found in Mom's Basement

9
If you can tie a knot... you can tie-dye your own original fashions with Rit!

The dyeing with Rit® Dye is easier than you think! With the simple knots shown here, you get effects that have an expensive "boutique" look. Master the few easy knots, then let yourself go!



What Fabrics Tie-Dye Best.

You can tie-dye all washable fabrics except polyesters, acrylics, fiber glass, and metallics. For really striking results use satin acetate, rayon, velveteens, velvets, silks. Avoid, of course, all cottons and nylon tie-dye beautifully.

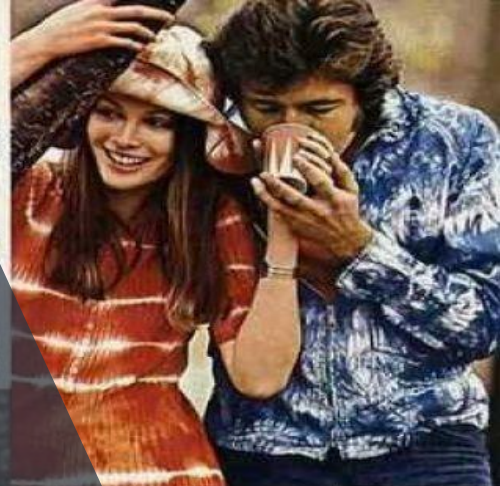
What Kind of Dye to Use.

Either Rit Liquid Dye or Rit Powder Dye can be used. One bottle of Rit Liquid equals two packages of Rit Powder. There are 35 beautiful colors to choose from.

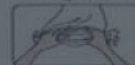
Basic Knots and Folds.



The Rosette Knot: For a simple rosette, pinch fabric up, secure with bands. For a sunburst effect, add more bands (second diagram).



Stripe: Place fabric straight and mark place where stripe is desired. Gather between thumb and forefinger. Secure with rubber bands. For a broad stripe, use many bands together or a few wide bands. Use single or thin bands for narrow stripe.



Gathering: Grab edges of fabric and gather entire piece into hands. Secure with rubber bands. For an irregular effect use bands of several widths at varying distances and with different tensions.



IT'S EASY!
These fabrics are first-time

ИСТОРИЯ КАЛЛИГРАФИИ

Впервые термин начали использовать в XVI веке в Европе. В этот период красивое и безупречное изображение слов стало называться

каллиграфическим письмом. Однако все предыдущие 16 веков искусство каллиграфии постоянно развивалось.

Еще древние люди, жившие в пещерах, изображали на камнях разнообразные рисунки.

Со временем рисунки стали заменяться символами, и такой стиль письма имел название клинопись.

В Китае и Японии каллиграфия относится к изящным искусствам, к которым относятся поэзия, живопись. В разных странах каллиграфия приобретает свои специфические особенности.



Наша цель:
**СОВМЕСТИТЬ
ТАЙ-ДАЙ И КАЛЛИГРАФИЮ**





НАЗНАЧЕНИЕ ИЗДЕЛИЯ

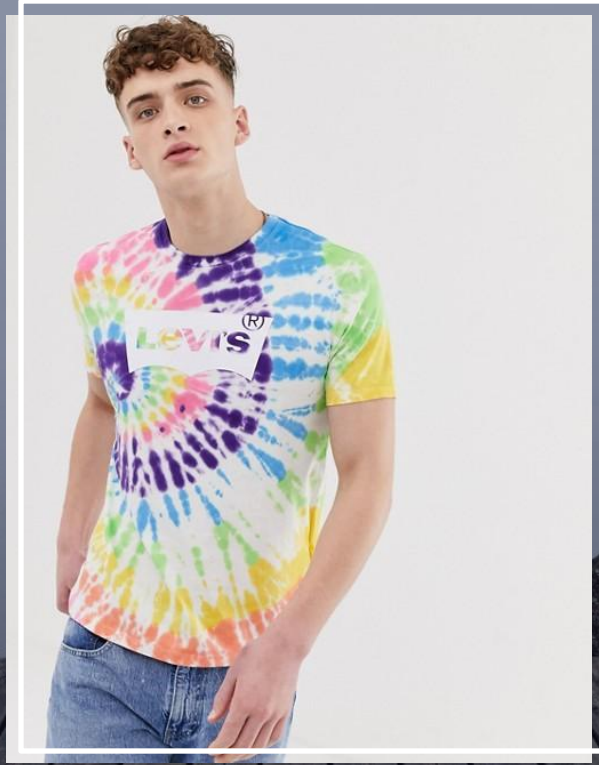
- Изделие при своей внешней простоте может быть многофункциональной вещью. Это обусловлено следующими факторами: форма изделия свободная, материал изготовления износостойкий и плотный, что позволяет вещи использование в разных целях. Благодаря совмещений техник тай-дай и каллиграфической росписи объекта – даёт возможность использовать платье в качестве необычного повседневного образа. Самое главное достоинство применение данных техник-возможность без слов рассказать окружающим о своих увлечениях, донести мысль или идею.

Tie-dye

13



CHANEL



LEVI'S



CALVIN KLEIN

КАЛЛИГР АФИЯ

Современная каллиграфия — это способ передачи от одного человека к другому смысла через форму, ну или бессмысленность через бесформенность.

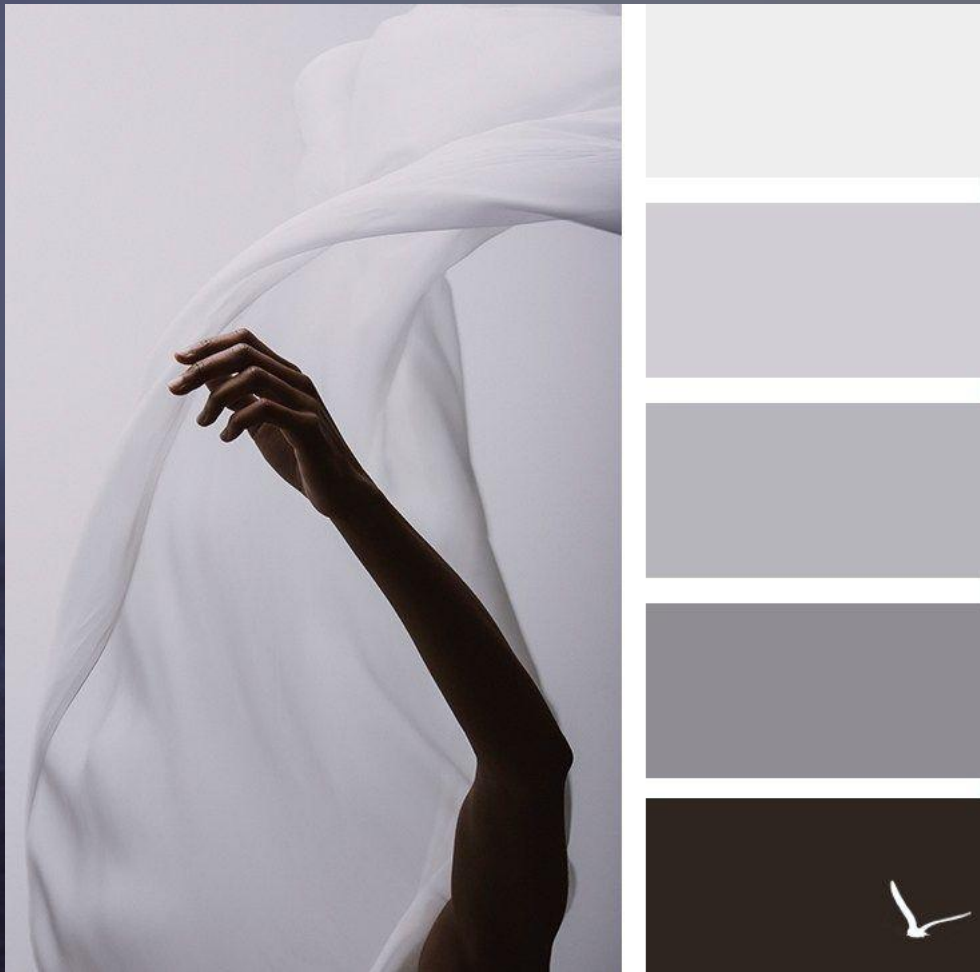




Композиционно -цветовое решение

Композиция

—расположение частей целого



Цвет

ЧЕРНЫЙ

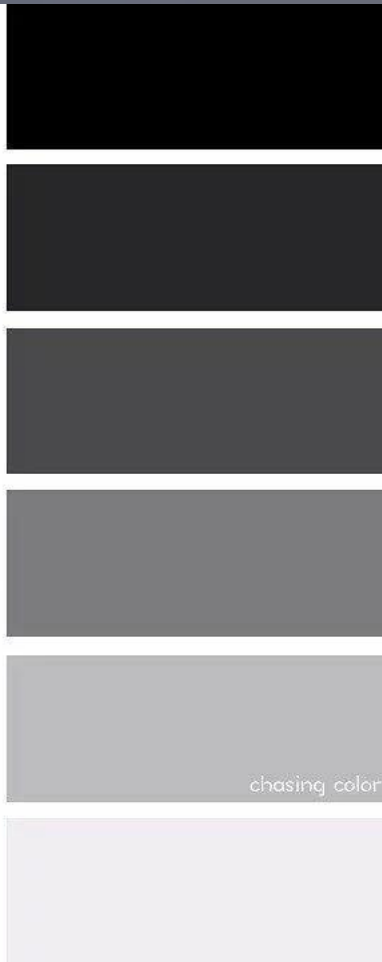
строгий и формальный цвет



Б Е Л Ы Й

свежий и чистый цвет





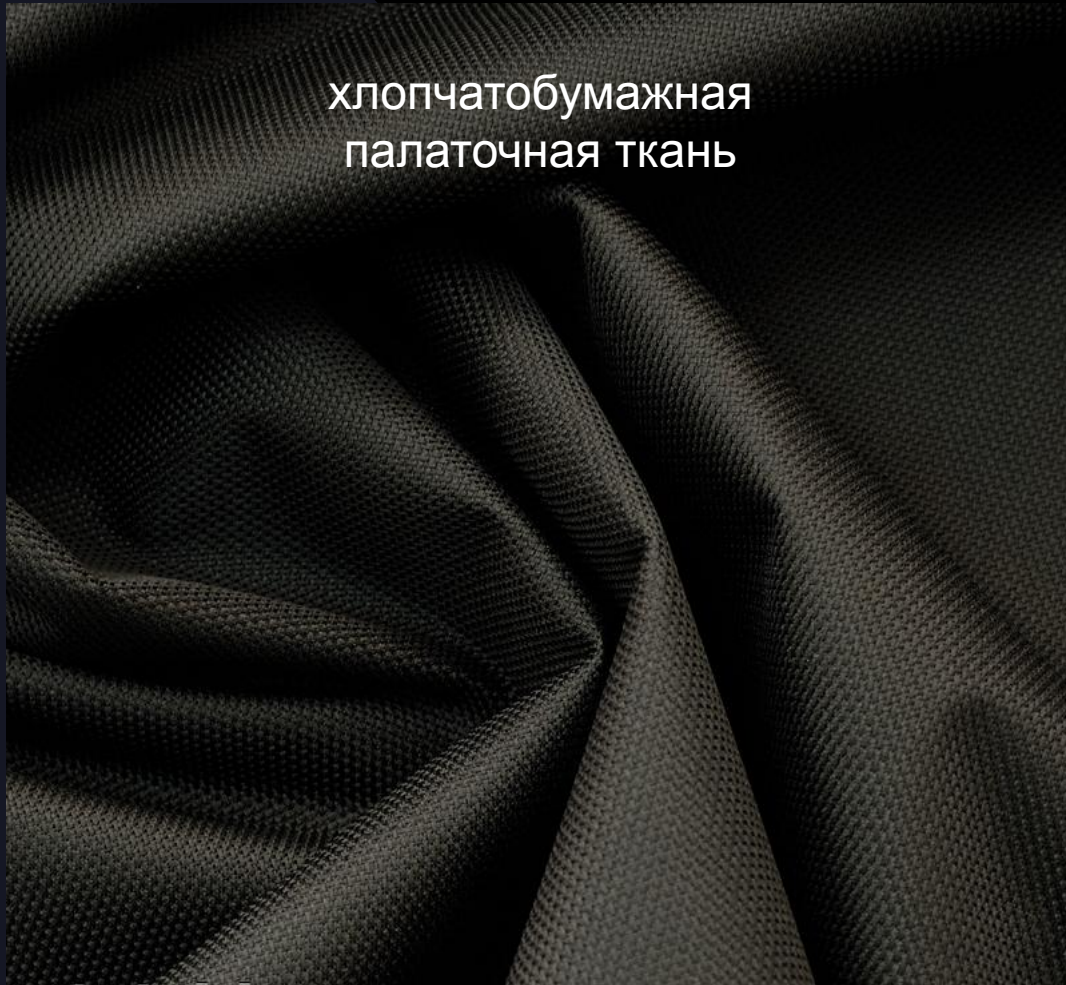
chasing color

ЧЕРНОЕ И БЕЛОЕ



КОНСТРУКТИВНО- ТЕХНОЛОГИЧЕСКИЙ РАЗДЕЛ

хлопчатобумажная
палаточная ткань



ПРОЦЕСС!

ОФОРМЛЕНИЕ ПЛАТЯ
СВОБОДНОГО КРОЯ
В ДАННЫХ ТЕХНИКАХ

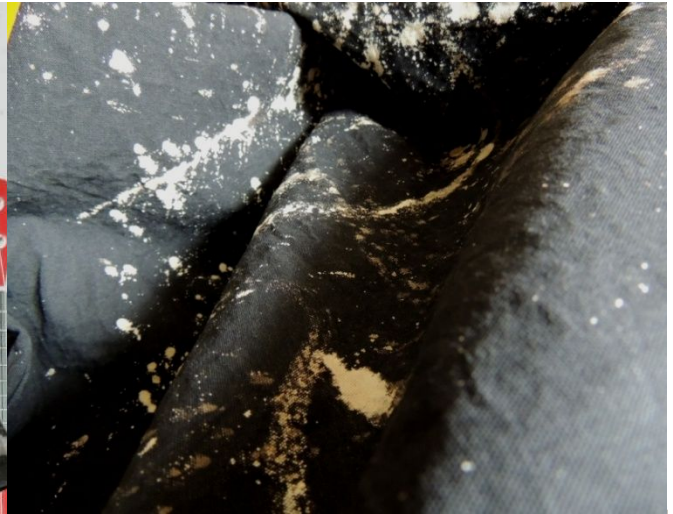
1 ЭТАП ЭСКИЗ

Эскиз — это выражение мыслительного процесса и процесса поиска решения. Таким образом, наша идея перестанет быть просто плодом нашего воображения и станет чем-то более значимым и доступным.





2 ЭТАП
ТАЙ-ДАЙ





3 ЭТАП
КАЛЛИГРАФИЯ





4 ЭТАП
ЗАКРЕПЛЕНИЕ
КРАСКИ

es ist unfinn
ist was es i
unglück sag
ist nichts a
angst · es i
t die eufie
sagt die lie
sagt der st
tag sagt die
möglich sa
s ist was e

denent
id est d
dico co
est die
tu eff
od id e
lum e
est die
ibile s
od id e

IDEA
MASTER
SKAPS







ОХРАНА ТРУДА

При работе с белизной придерживаться следующих рекомендаций:


Работать с белизной в проветриваемом помещении.

Персонал, работающий с хлором, в обязательном порядке должен быть оснащён резиновыми перчатками и респиратор

При работе с утюгом придерживаться следующих рекомендаций:

Включить электрический утюг в сеть и выключать из нее следует только сухими руками.

При кратковременных перерывах в работе электрический утюг ставить только на термоизоляционную подставку.



ЗАКЛЮЧЕНИ Е

Вещи подобного типа могут нести в себе большой потребительский потенциал, при учете эксклюзивно разработанной модели



БЛАГОДАРЮ ЗА
ПРОСЛУШИВАНИЕ