

ТЕМА УРОКА



Г



,

Ы=И

Ы



ЦАРСТВО ГРИБЫ

Презентацию подготовила
Учитель биологии
Картавенко Н.С.

Санкт-Петербург
2017 г

ОБЩАЯ ХАРАКТЕРИСТИКА ГРИБОВ

Все грибы имеют
клеточное
строение

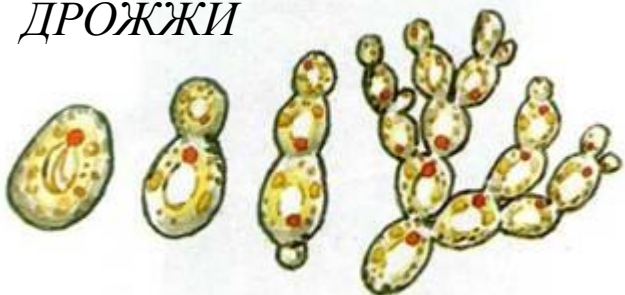
Есть
оформленное
ядро

эукариоты

Одноклеточ
ные

Многочлет
очные

ДРОЖЖИ



Черты сходства с другими царствами

РАСТЕНИЯ

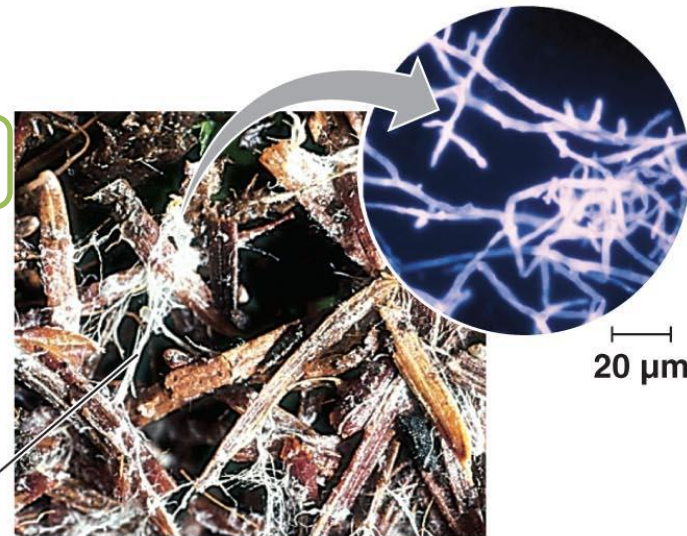
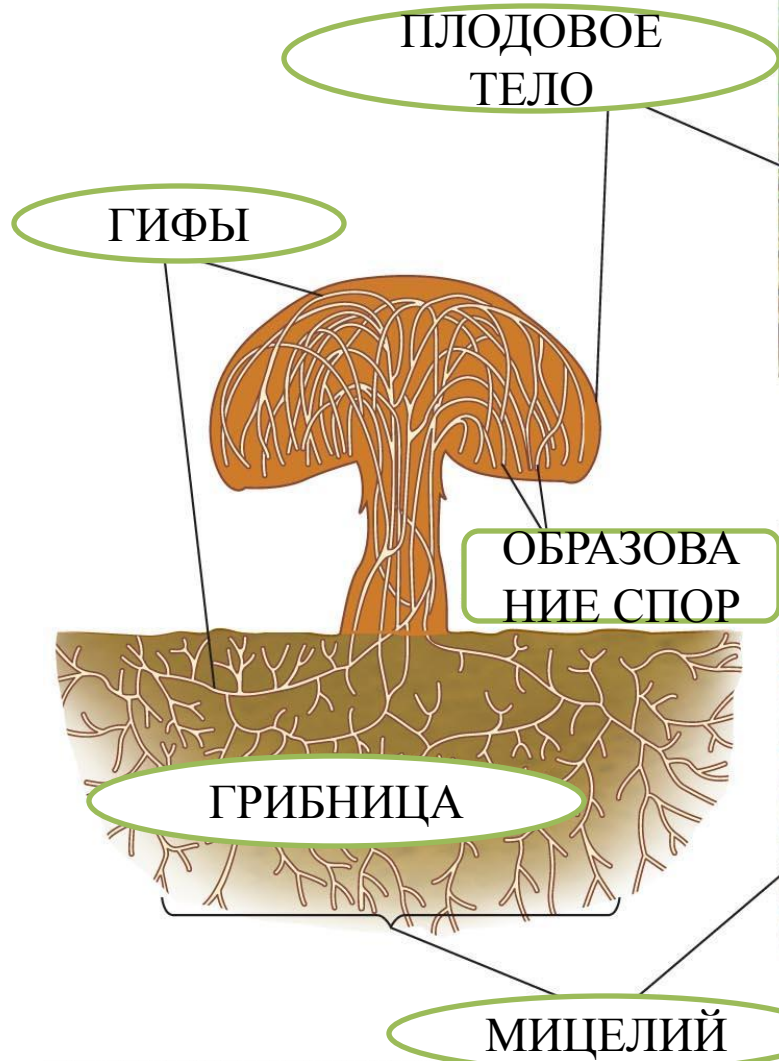
- НЕПОДВИЖНЫ;
- ПОСТОЯННО РАСТУТ В ВЕРХУШЕЧНОЙ ЧАСТИ;
- КЛЕТКИ ИМЕЮТ КЛЕТОЧНЫЕ СТЕНКИ.

ЖИВОТНЫЕ

- ПИТАЮТСЯ ТОЛЬКО ГОТОВЫМИ ОРГАНИЧЕСКИМИ ВЕЩЕСТВАМИ



СТРОЕНИЕ ГРИБА



ПИТАНИЕ ГРИБОВ

САПРОТРОФЫ

ПАРАЗИТЫ

ХИЩНИКИ

СИМБИОНТЫ



САПРОТРОФЫ

- используют для питания органические вещества погибших организмов или выделения (экскременты) животных. Утилизируя мертвую органику, они вместе с сапротрофными бактериями участвуют в круговороте веществ. Примерами грибов-сапротрофов являются пеницилл и мукор, образующие плесневый налет на продуктах питания.

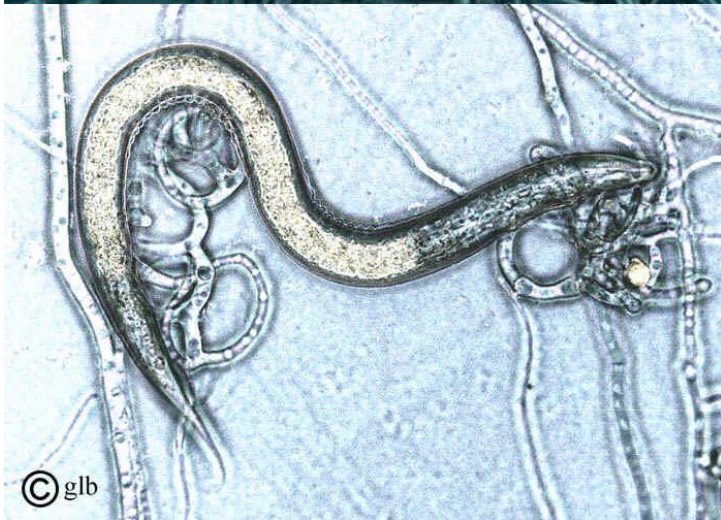


ПАРАЗИТЫ

- используют в качестве источника питания другие живые организмы (животные, растения, другие грибы). Как правило, паразитические грибы проникают в тело хозяина через поврежденные покровы или используют естественные отверстия, например устьица (у растений).



ХИЩНИКИ



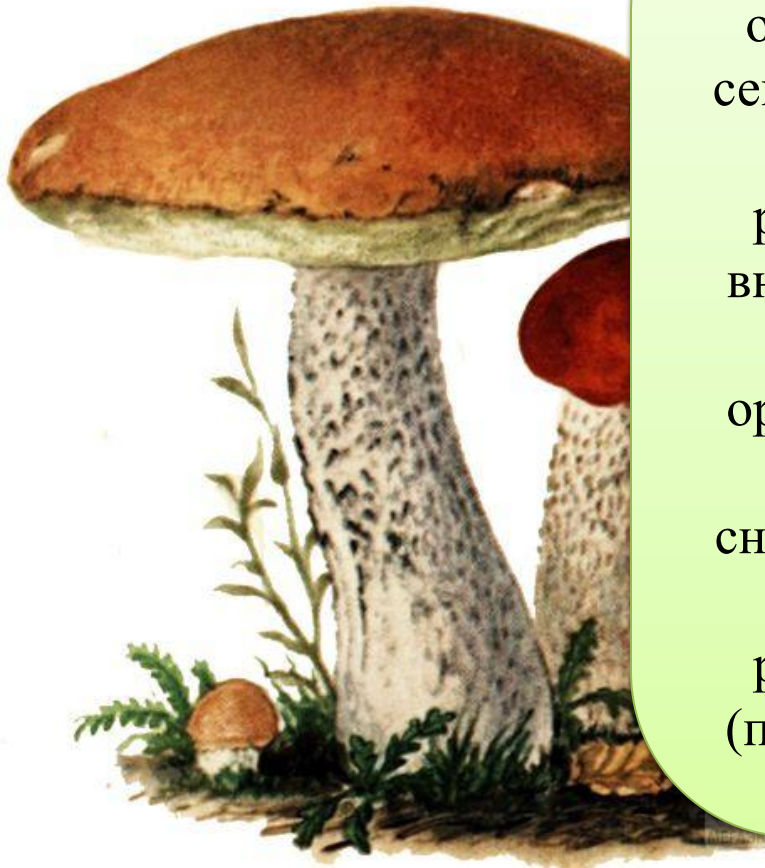
- ловят обитающих в почве червей-нематод и одноклеточные организмы— амёб, пользуясь клейкими гифами или специальными петлями-ловушками, которые от прикосновения к ним мгновенно набухают и стягивают жертву, высасывая из неё содержимое.

СИМБИОНТЫ



- вступают во взаимовыгодные отношения с высшими растениями, образуя микоризу. Более 90% всех семенных растений имеют микоризу.

Гифы гриба оплетают корень растения и могут даже проникать внутрь его. При этом гриб получает от растения необходимые ему органические вещества (углеводы и аминокислоты) и одновременно снабжает растение неорганическими соединениями. Симбионтами растений являются многие грибы (подберезовик, подосиновик, белый гриб и др.).



СИМБИОТИЧЕСКАЯ СВЯЗЬ ГРИБОВ И ДЕРЕВЬЕВ



СИМБИОТИЧЕСКАЯ СВЯЗЬ ГРИБОВ И ДЕРЕВЬЕВ

МИКОРИЗА

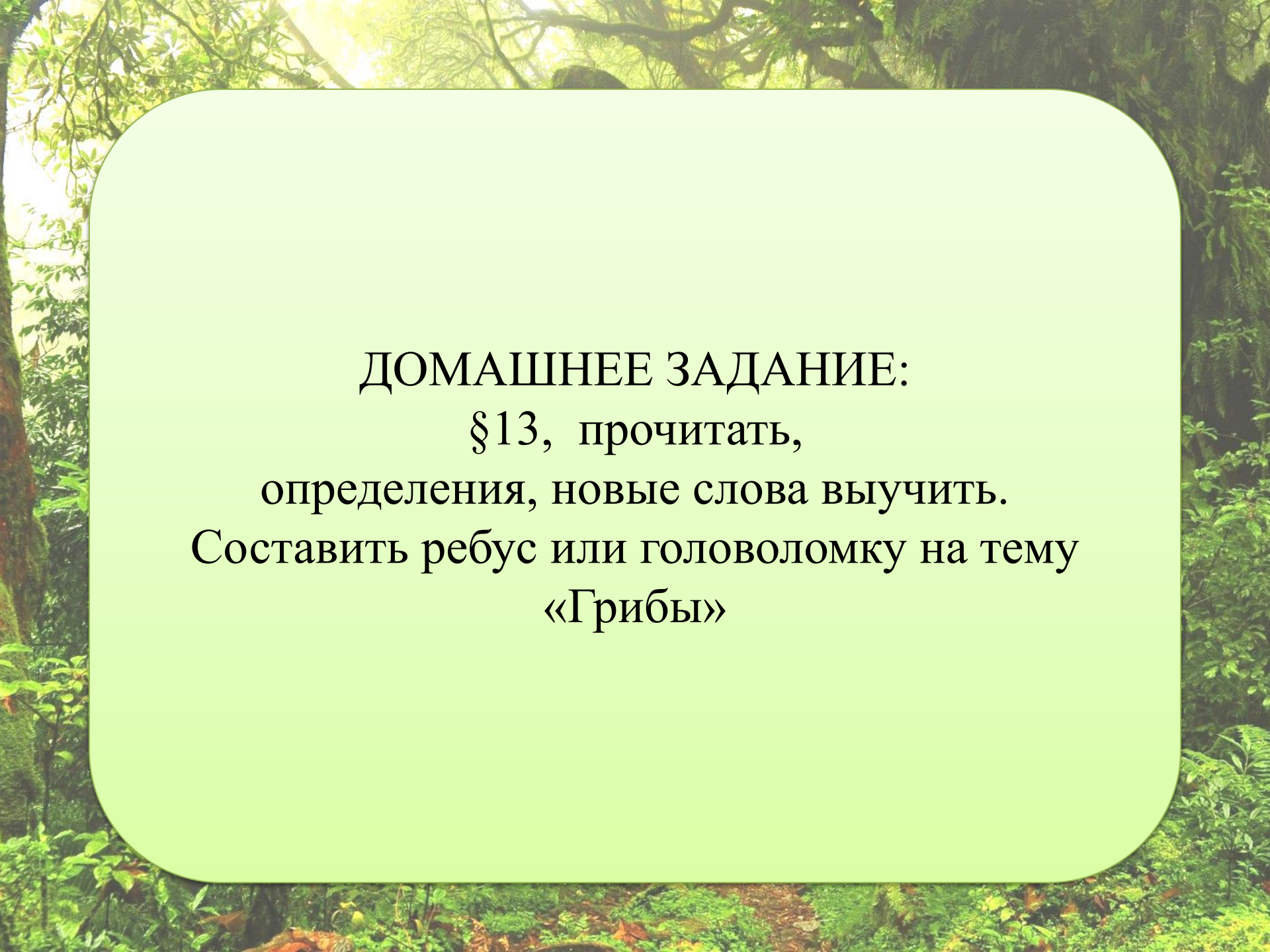


СИМБИОТИЧЕСКАЯ СВЯЗЬ ГРИБОВ И ДЕРЕВЬЕВ

МИКОРИЗА

=
ГРИБОКОРЕНЬ
- симбиоз гриба и
растения.





ДОМАШНЕЕ ЗАДАНИЕ:
§13, прочитать,
определения, новые слова выучить.
Составить ребус или головоломку на тему
«Грибы»