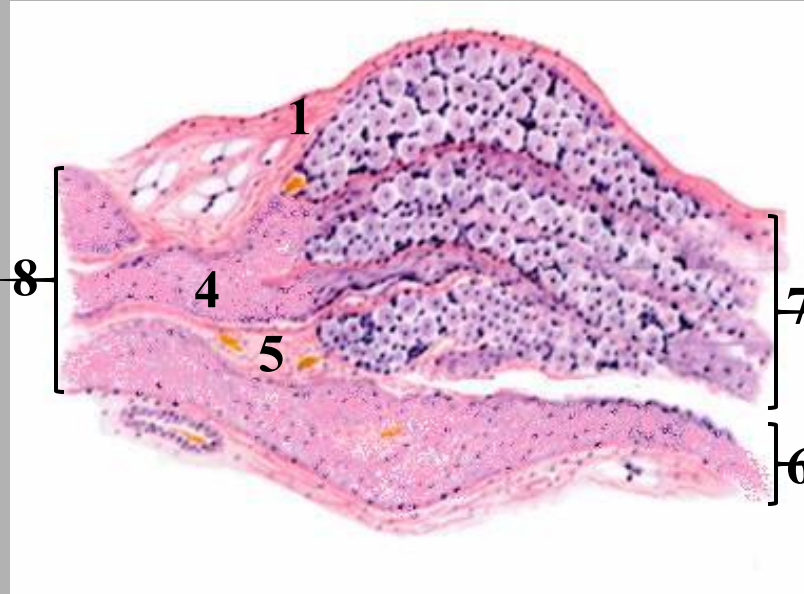


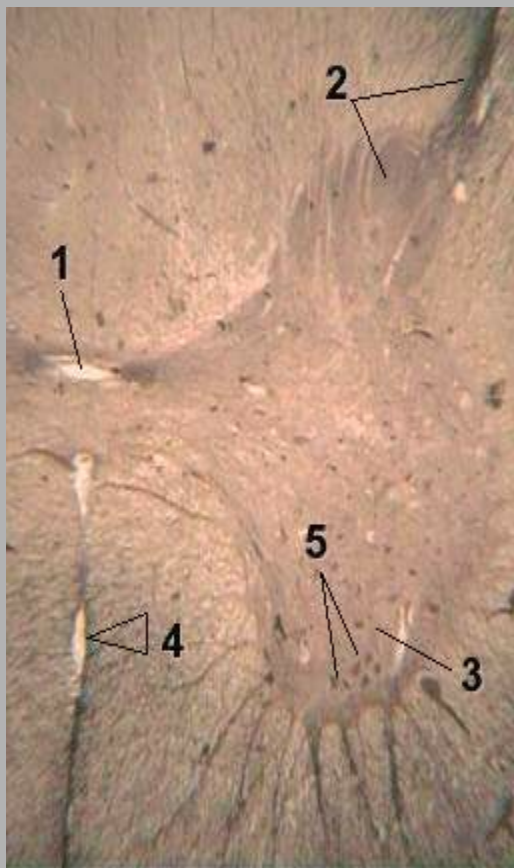
# Псевдоуниполярные нейроны. Спинномозговой узел

Найти располагающиеся группами тела нейронов; обратить внимание на светлые ядра с хорошо заметными ядрышками и на наличие двух оболочек: олигодендроглиальной и соединительнотканной.



- 1 - СОЕДИНИТЕЛЬНОТКАННАЯ КАПСУЛА
- 2 - ПСЕВДОУНИПОЛЯРНЫЕ НЕЙРОНЫ
- 3 - МАНТИЙНЫЕ КЛЕТКИ (ОЛИГОДЕНДРОЦИТЫ)
- 4 - МИЕЛИНОВЫЕ ВОЛОКНА
- 5 - ПРОСЛОЙКИ СОЕДИНИТЕЛЬНОЙ ТКАНИ
- 6 - ПЕРЕДНИЙ КОРЕШОК
- 7 - ЗАДНИЙ КОРЕШОК
- 8 - СПИНОМОЗГОВОЙ НЕРВ

# Мультиполярный нейрон. Спинной мозг (серое вещество)

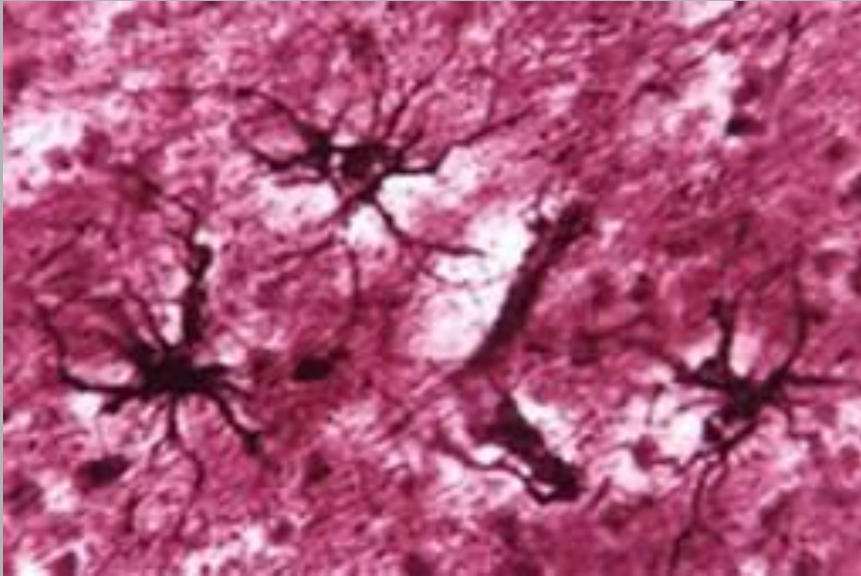


- 1 - СПИННОМОЗГОВОЙ КАНАЛ
- 2 - ЗАДНИЕ РОГА И КОРЕШОК
- 3 - ПЕРЕДНИЕ РОГА
- 4 - ПЕРЕДНЯЯ СРЕДИННАЯ ЩЕЛЬ
- 5 – МОТОРНЫЕ (МУЛЬТИПОЛЯРНЫЕ) НЕЙРОНЫ

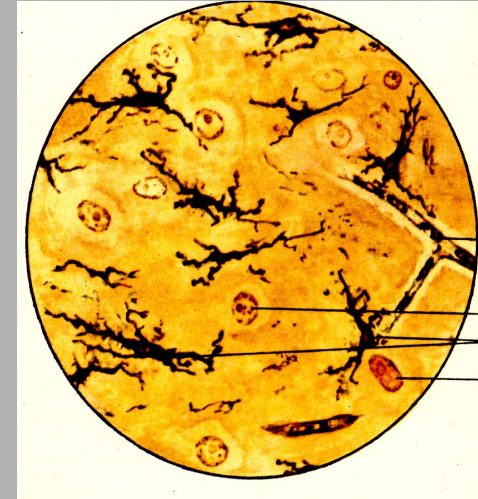
- 1 – ТЕЛО НЕЙРОНА
- 2 – ЯДРО
- 3 - ОТРОСТКИ

# Астро- и микроглиоциты. Головной мозг

## Астроглия



## Микроглия

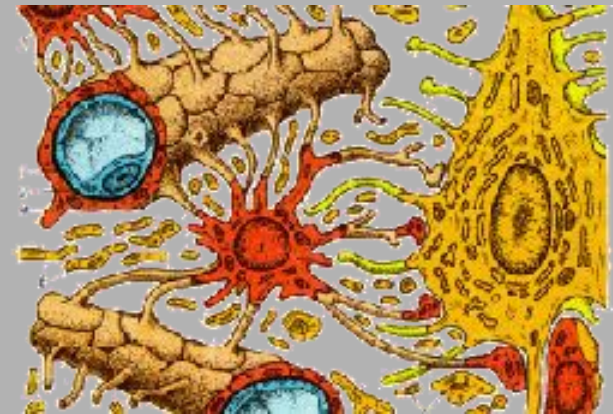


1 – микроглиоцит (глиальный макрофаг)



астроцит

Гематоэнцефалический барьер (схема)



# Миелиновые и безмиелновые нервные волокна

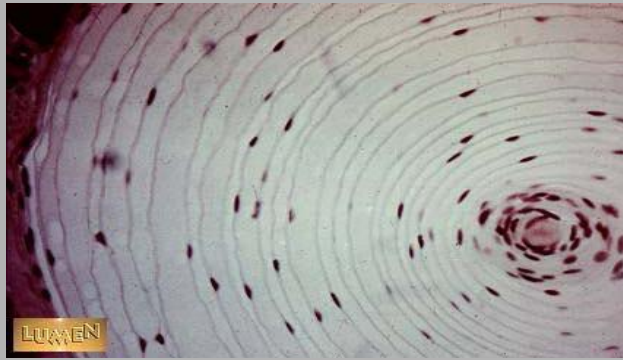
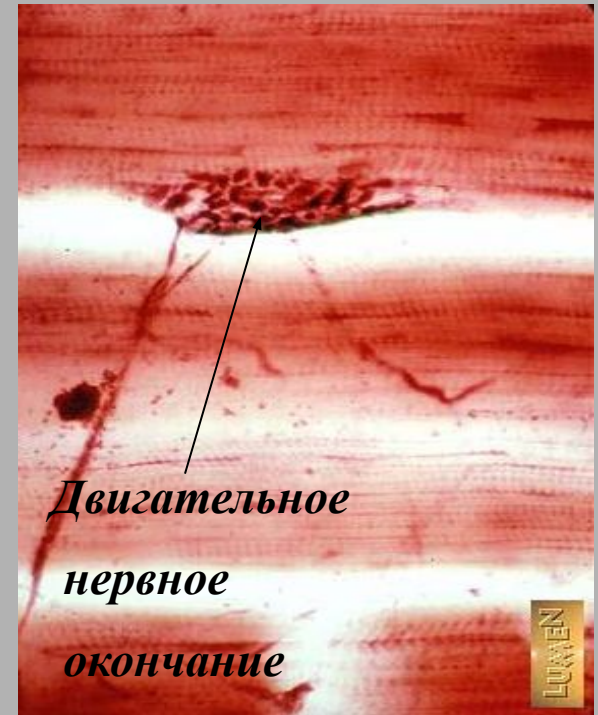
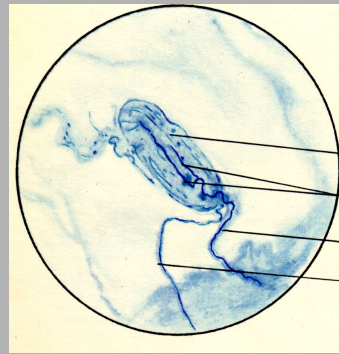
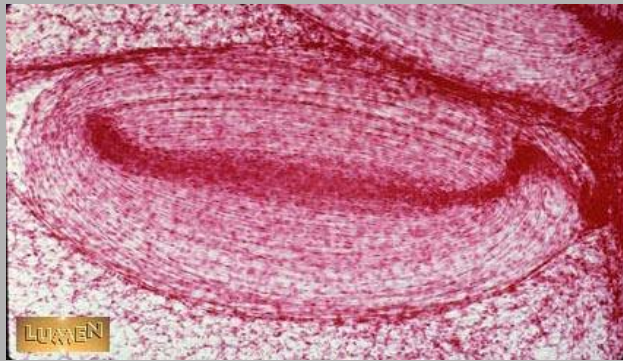


- 1 – осевой цилиндр
- 2 – миелиновый слой
- 3 – миелиновые насечки
- 4 – узловой перехват

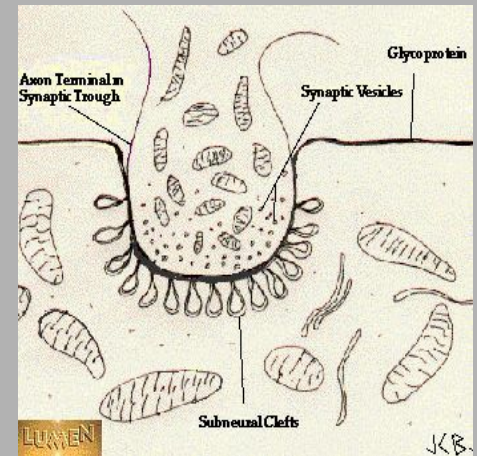


**МЕНЮ**

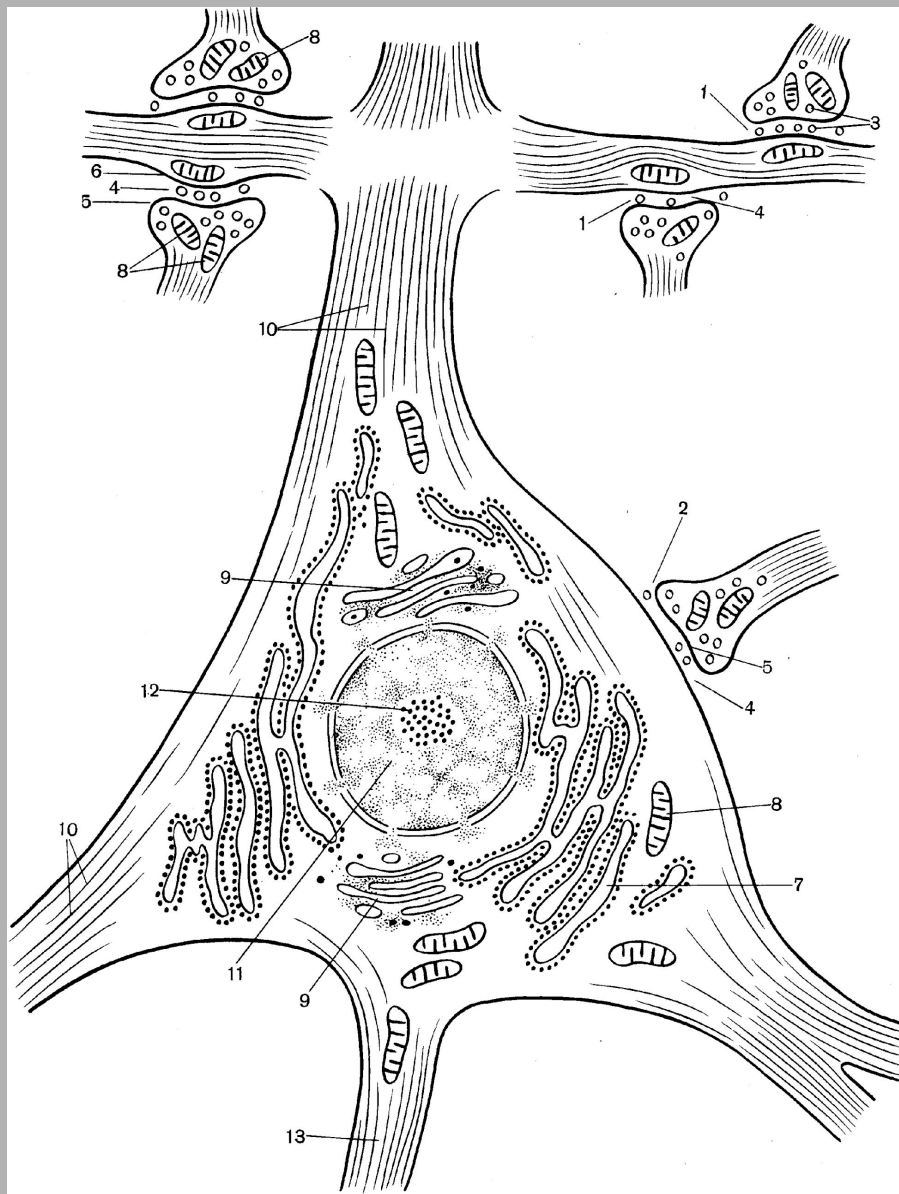
# Чувствительное и двигательное нервное окончание



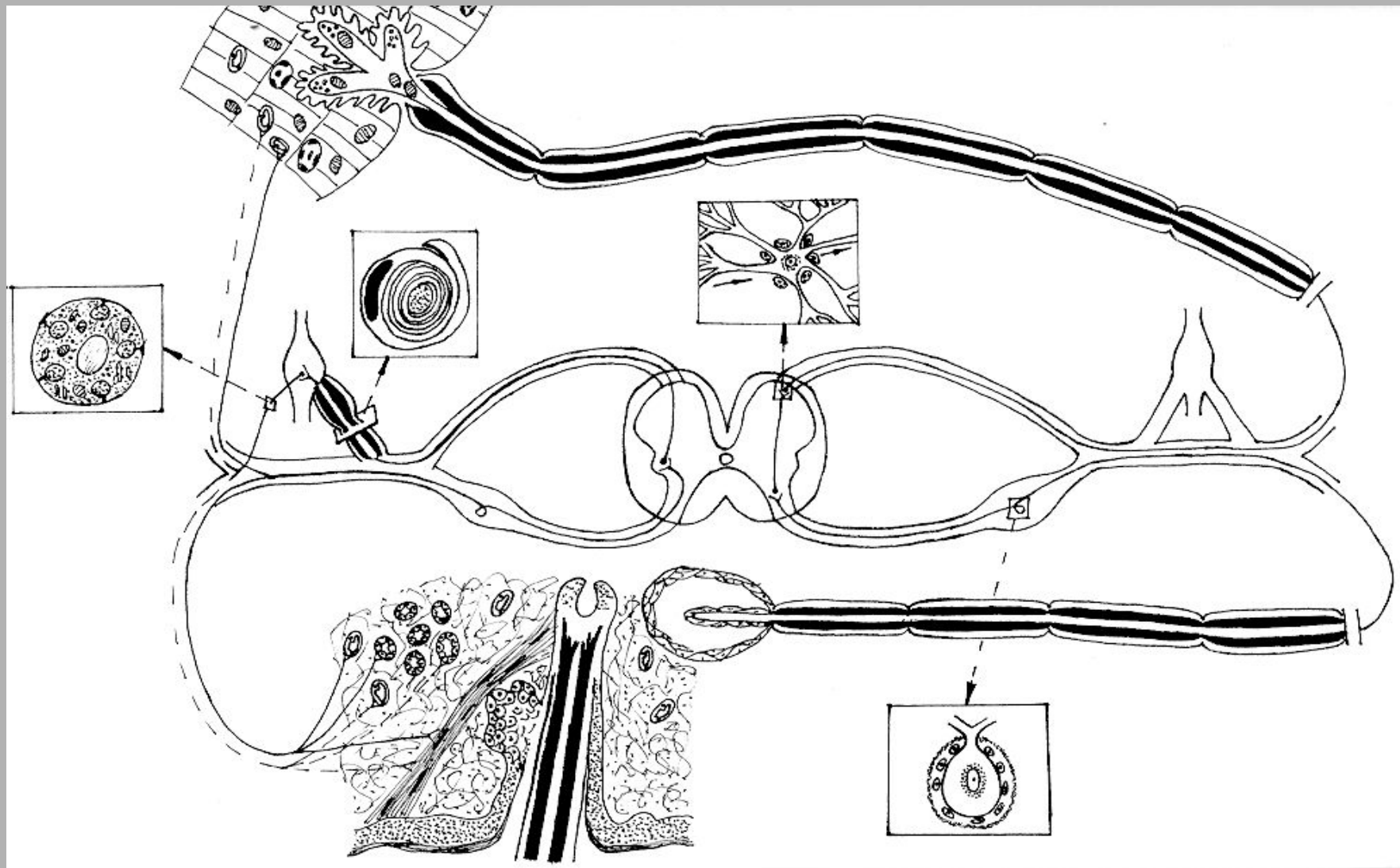
- 1 - СЕКРЕТОРНЫЕ ОТДЕЛЫ ПОДЖЕЛУДОЧНОЙ ЖЕЛЕЗЫ
- 2 - ТЕЛЬЦЕ ФАТЕРА-ПАЧИНИ В ПОПЕРЕЧНОМ СРЕЗЕ
- 3 - НАРУЖНАЯ СОЕДИНИТЕЛЬНО-ТКАННАЯ КОЛБА
- 4 - ПЛАСТИНКИ СОЕДИНИТЕЛЬНОЙ ТКАНИ
- 5 - ВНУТРЕННЯЯ ГЛИАЛЬНАЯ КОЛБА С НЕРВНЫМ ОКОНЧАНИЕМ
- 6 - НЕРВНОЕ ВОЛОКНО



# Синапсы



# СХЕМА СОМАТИЧЕСКОЙ И ВЕГЕТАТИВНОЙ РЕФЛЕКТОРНЫХ ДУГ



[МЕНЮ](#)