

*... Продолжение
или
погибель...*



Робот – строитель «Трудяга»

Этот "Трудяга" способен возвести двухэтажный жилой дом площадью 186 кв. м с рекордной скоростью, всего за сут-ки. Это в 200 раз быстрее того, если бы дом строили люди и, что немаловажно, в пять раз дешевле.



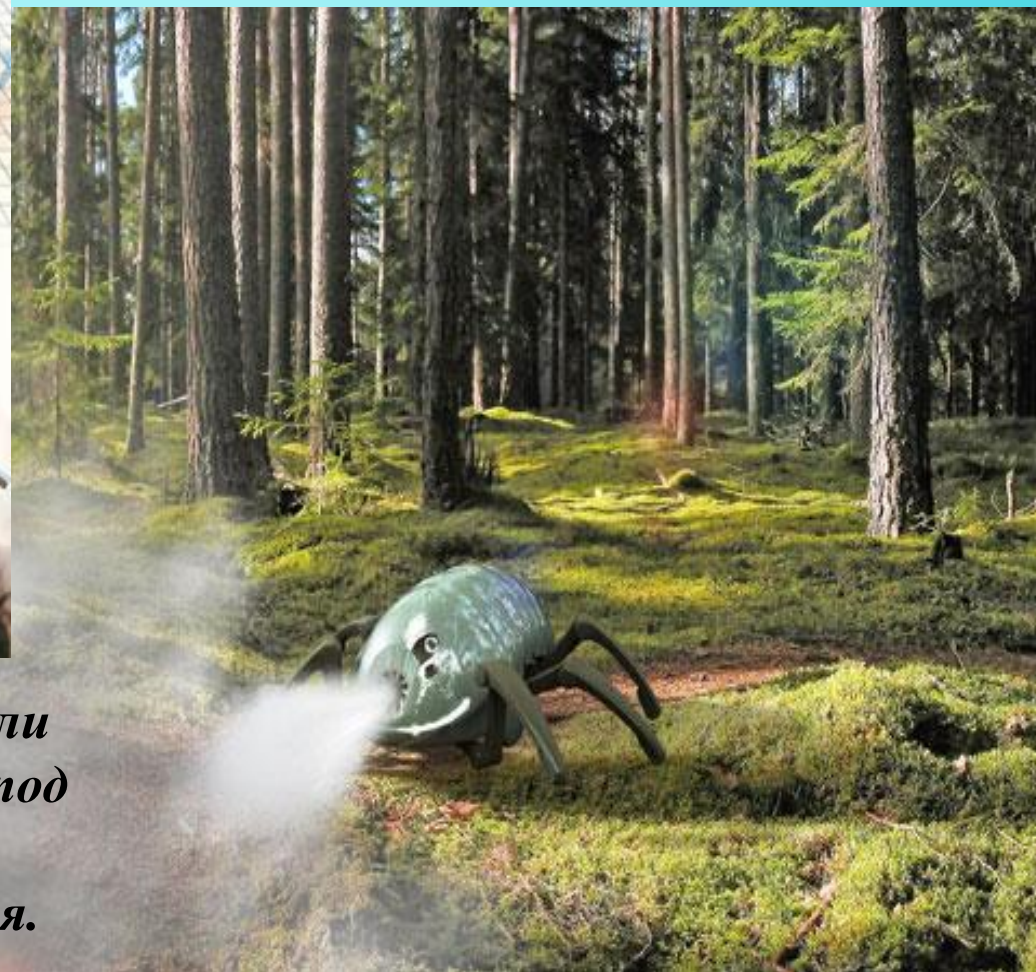
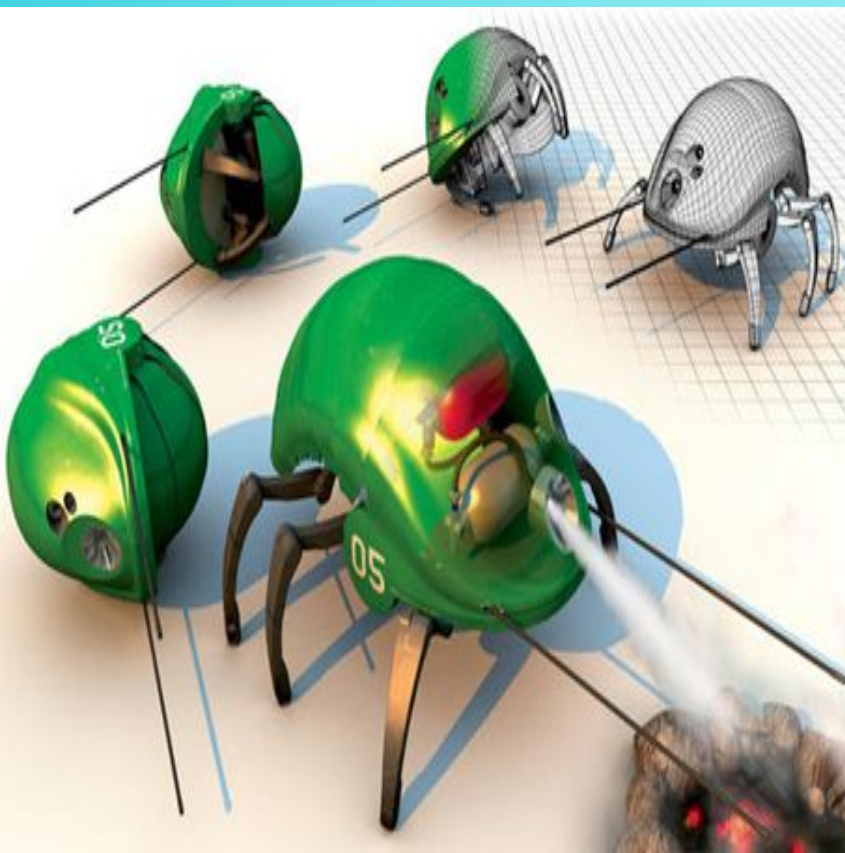
Робот CARRY



- *работает круглосуточно*
- *уничтожает сорняки и вредителей растений.*
- *является автономным*
- *Энергия, на которой работает робот, является возобновляемой и экологически безвредной*

Роботы-мокрицы OLE

Тушительный агрегат фиксирует места возгораний на расстоянии от 50 до тысячи метров



если в лесу запахнет жареным или просто горелым, то как будто из-под земли возникнет орава стальных монстров. И мигом усмирят пламя.

Робот фармацевт Роза за работой



Робот-хирург Da Vinci уже в Москве

www.worldofcars.net.ua

