

ПОДГОТОВКА К НАПИСАНИЮ СОЧИНЕНИЯ ПО КАРТИНЕ К. Ф.ЮОНА «КОНЕЦ ЗИМЫ. ПОЛДЕНЬ»



Ещё земли печален вид,
А воздух уж весной дышит,
И мёртвый в поле стебель колышет,
И елей ветви шевелит.
Ещё природа не проснулась,
Но сквозь редящего сна
Весну слышала она,
И ей невольно улыбнулась...

Ф.
Тютчев



Константин Федорович Юон (12 октября 1875 — 11 апреля 1958) — русский художник, график, художник сценограф. Пейзажист, автор портретов, жанровых картин. Константин Юон - представитель символизма и модерна, органично продолживший эти традиции в советскую эпоху.

К.Ф.Юон с детства любил Москву и Подмосковье, их удивительную красоту. Учился он в Московском училище живописи.

Когда он начал писать картины, его стали называть мастером пейзажа. Художник так восторженно изображал родную природу, а на её фоне наблюдал за жизнью русского народа, что его стали называть поэтом русского города и русского села.

Любимой темой художника Юона была красота русской зимы. Вот что он сам писал об этом: «Сияние утренних и вечерних зорь и белизна снежных покровов родной зимы дают самые дорогие для меня переживания и краски». Пейзажи позднего периода творчества близки по манере исполнения более ранним работам 1910-х годов, в которых тесно переплелись элементы импрессионизма и «передвижнического реализма». Наполненные тонким лиризмом, они представляют наибольшую ценность во всем творческом наследии мастера.

1912 АВТОПОРТРЕТ КОНСТАНТИНА ЮОНА. Х., М. 54Х36. ГРМ

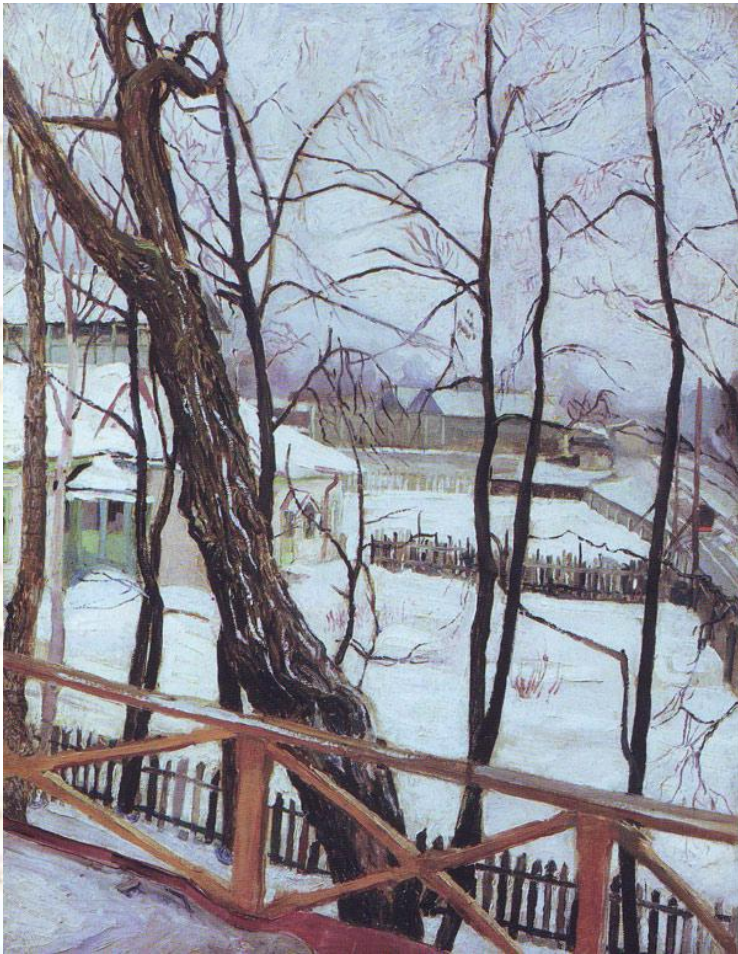


1921 Новая планета.

1910 ВЕСЕННИЙ СОЛНЕЧНЫЙ ДЕНЬ.



1905 ОКНО. МОСКВА, КВАРТИРА РОДИТЕЛЕЙ ХУДОЖНИКА.



1899 Березы. Петровское

1911. ВЕСНА В ТРОИЦКОЙ ЛАВРЕ. ХОЛСТ, МАСЛО



1929 КОНЕЦ ЗИМЫ. ПОЛДЕНЬ. ЛИГАЧЕВО. ХОЛСТ, МАСЛО.

