

У16 Атлантический океан

2 по размеру

Самый изученный

Омывает берега всех материков, кроме

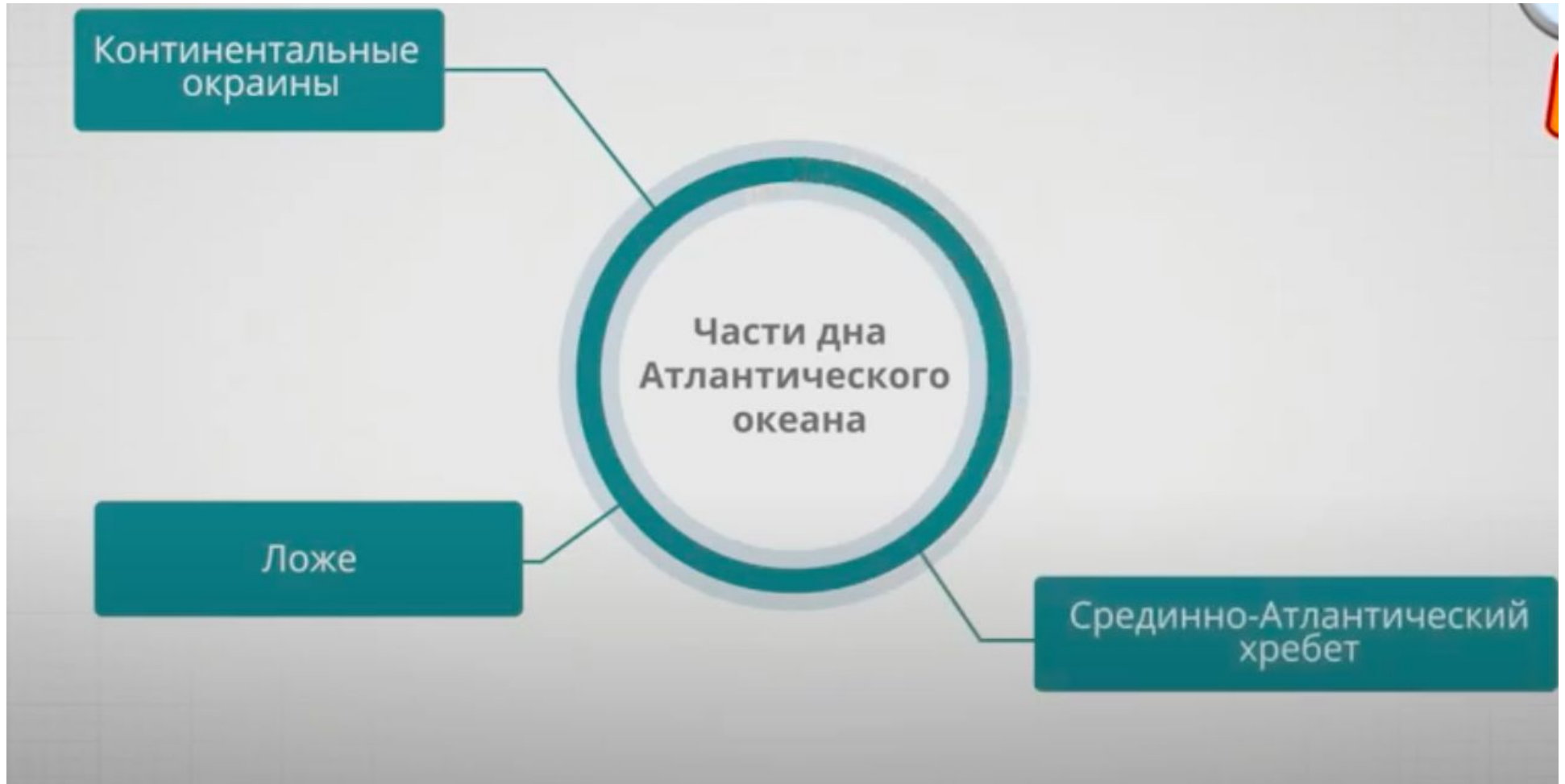
Австралии

Самый крупный залив — Мексиканский

Залив Фанди — самые высокие приливы

Соленость — 35,4

Строение дна



Острова

- Самый крупный — остров Гренландия (Исландия)
- Северные- крупные, Южные — группы маленьких островов (Канары, Азорские, Антильские, Багамские)
- Дуги островов — глубоководные места
- Береговая линия сильно изрезана

Климат

- Большая протяженность меридианально
- Умеренные широты — большая протяженность, экваториальные — малая
- Южная часть — холоднее Северной
- Теплые течения: Гольфстрим, Северо-Атлантическое
- Холодное: Лабрадорское
- Пассатные

Органический мир

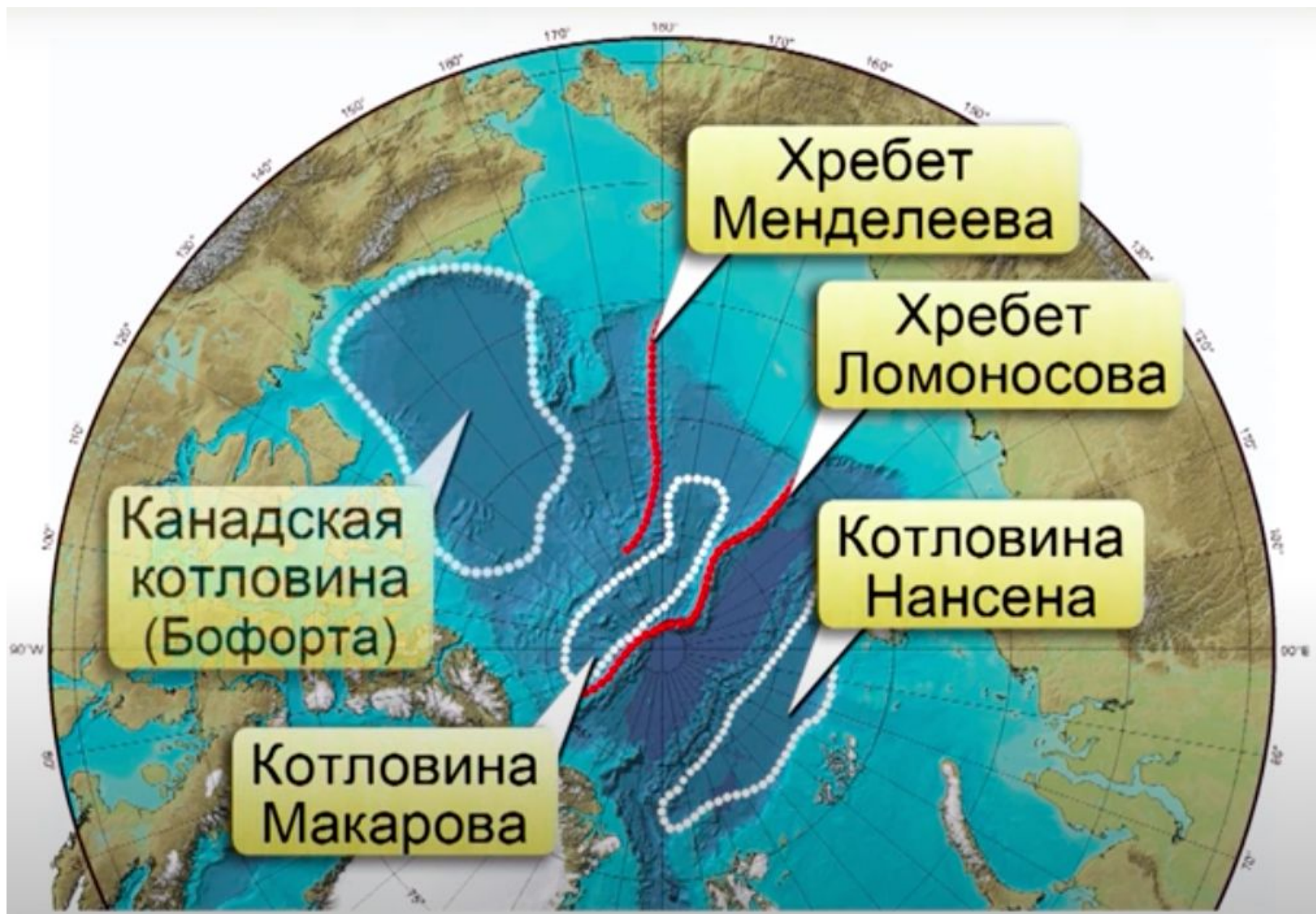
- Проявляет зональность
- Умеренные, холодные воды: ракообразные, крупные рыбы, млекопитающие
- Тропические: акулы, кальмары, осьминоги, морские черепахи, тунцы
- Мало кораллов (карибское море)

Хозяйственная деятельность

- 1/3 улова
- Транспортные направления — север, в основном
- Туристическое направление

Северный-Ледовитый океан

- Самый малый, мелкий, холодный
- Расположен в центре арктики
- Наименее изучен
- Сильно изрезанная береговая линия
- Острова имеют материковое происхождение, расположены в зоне отмели
- Наиболее неровный рельеф, развитая материковая отмель



Климат, ветра, течения

- 2 пояса: какие?
- Холодные, сухие массы, высокое давление
- Ветры: область повышенного давления — стоковые ветры



Органический мир

- Бедность фауны
- Крупные млекопитающие
- Косяки рыб
- Полосатики, гренландский кит

Хозяйственная деятельность

- Северный морской путь
- Полярные станции
- Туризм