



*Концепция благоустройства  
города Полевской*



## Благоустройство территории въезда в город Полевской

### Ситуационный план



Концепция благоустройства территории въезда в город предполагает формирование пешеходных зон и зон отдыха граждан. Устройство асфальтированных и брусчатых дорожек позволит с комфортом передвигаться спортсменам на велосипедах и роликах, родителям с маленькими детьми прогуляться. Зоны отдыха будут обустроены скамейками и малыми арт-объектами. Видным объектом данной территории станет символ города. Предлагаются дополнительные озеленения и озвучивания территории.



### Предложения символа города



## Благоустройство общественной территории по ул. Декабристов (участок от ул. Совхозная до ул. Коммунистической) в г. Полеской

Видовая точка со стороны ул. Совхозная



Видовая точка перекрестка ул. Декабристов и ул. Розы Люксембург



Видовая точка на перекресток ул. Декабристов и ул. Коммунистической



Видовая точка по направлению к ул. Лисовокаччиков



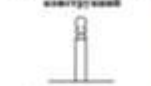
Пример выполнения работы по оформлению фасадов жилых домов на перекрестке улиц Розы Люксембург и Декабристов



Ситуационный план



Примеры ограждений велосипедной



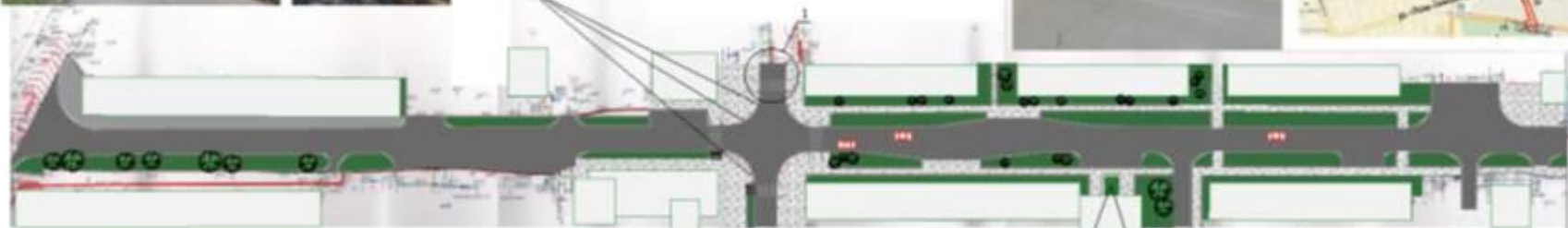
Стойбище с опалесками



Стойбище со вставками (опалесками)



Стойбище с опалесками



### Устойчивость территории

Участок под благоустройство общественной территории расположен в г. Полеской, административном центре Полеского городского округа Свердловской области.

В соответствии с Генеральным планом развития Полеского городского округа, благоустройство улицы относится к Северному Жилому району.

Улица Декабристов является важной составляющей частью улично-дорожной сети г. Полеской.

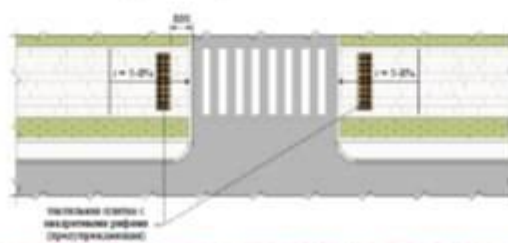
Жилая зона включает территории с отдельными строениями и многоквартирными одноэтажными (индивидуальными жилыми домами, малоэтажного, многоквартирного жилищного строительства).

Зона общественно-деловая включает территорию объектов коммунально-бытового назначения, административных и офисных зданий, многофункциональных жилых комплексов, парков, паркингов, гаражей.

Зона спортивная и спортивно-развлекательная включает территорию размещения спортивных объектов.

Планировочная структура территории обеспечивает удобный доступ к

Схема 1. Реализация тактичного плана при пересечении основных пешеходных коммуникаций с проездом

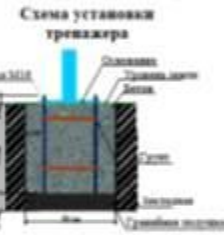
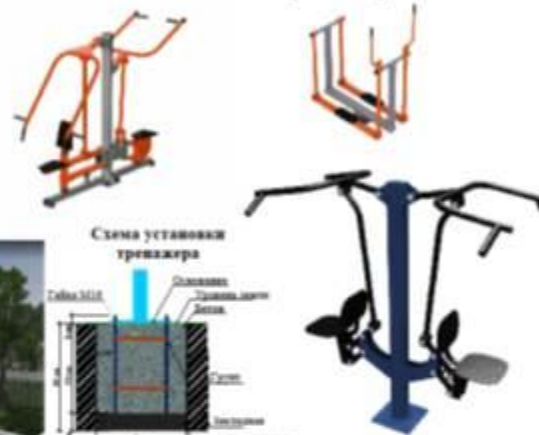




**Благоустройство общественной территории по ул. Декабристов в г. Полевской  
Аллея СПОРТА**



**Уличные тренажеры**



**Экспликация покрытия**

	- Синий, фракция 0,5-1,0		- Зеленый, фракция 0,5-1,0
	- Желтый, фракция 0,5-1,0		- Терракотовый, фракция 0,5-1,0
	- Черный, фракция 0,5-1,0		

**Арт-объект**



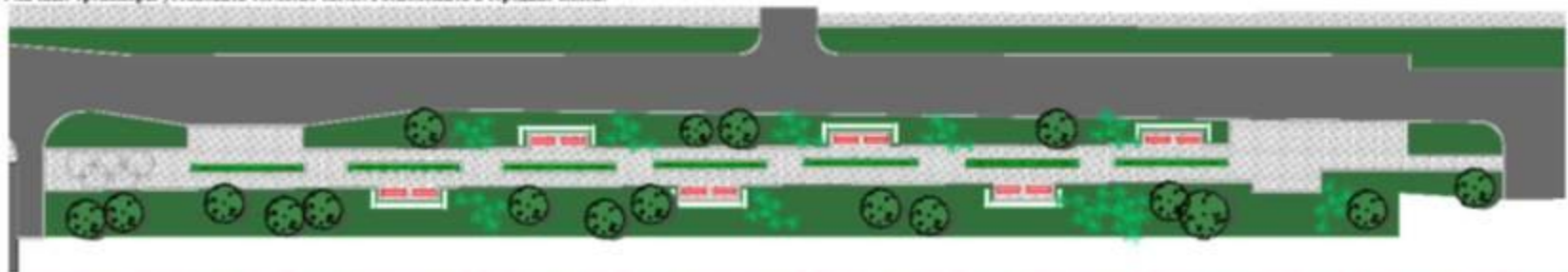
вариант 1



вариант 2

**ПРИМЕЧАНИЕ**

1. Кольца выполнить из бесшовного резинового покрытия, которое обустривается на месте с использованием связующего полуретанового клея.
2. Арт-объекты выполнить из металла и стекла (вар 1); выполнить из металла с нанесением хромированного покрытия (вар 2).
3. Уличные тренажеры установить согласно схеме. Расположить в середине аллеи.





## Благоустройство общественной территории по ул. Декабристов (перекресток улиц Коммунистическая - Декабристов) в г. Полевской

Видовая точка на перекресток  
ул. Декабристов и  
ул. Коммунистическая



Видовая точка по  
направлению к  
ул. Лесопрокатчиков



Аллея вдоль стадиона



Видовая группа Городского парка



Фонтан возле Дворца Спорта

Типовые фонари





## Благоустройство городского парка по ул. Коммунистическая в г. Полевской

Ситуационный план



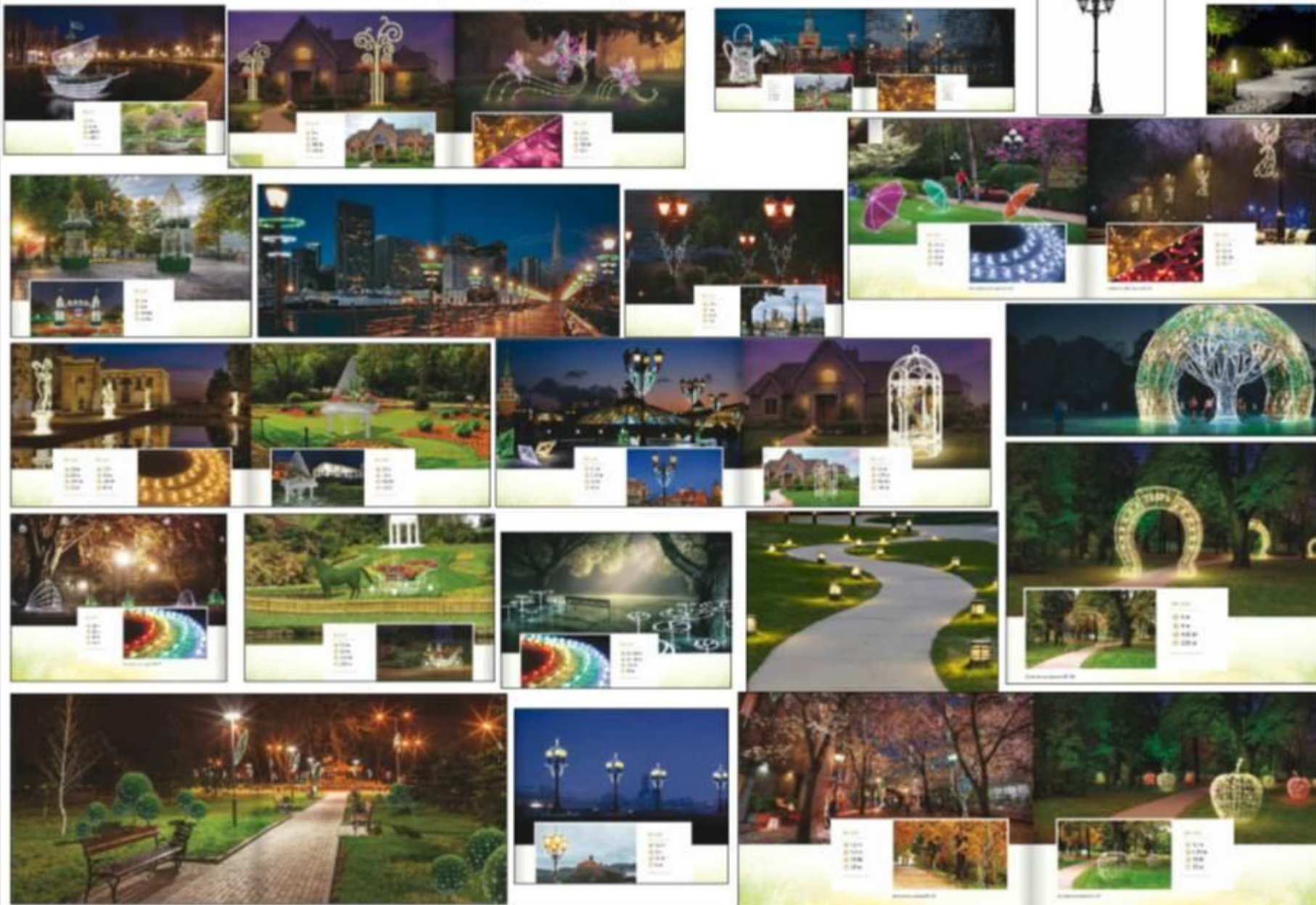
Благоустройство парка планируется путем формирования оптимального паркового культурного ландшафта рекреационного назначения, в котором системной мероприятий поддерживается гармоническое соотношение между деятельностью человека и природными ресурсами территории. Так же задача состоит непосредственно с формированием благоприятной среды для отдыха и рекреации. Сюда включаются, прежде всего, вопросы создания разнообразных парковых элементов, объединенных удобной планировочной сетью, площадок для занятий физкультурой, играми и прогулками с детьми. Предлагается установка системы восточной, сканск с подсветкой для преобразования парка в темное время суток.



Разработал: студент ГАПОУ СО «Уральский колледж строительства архитектуры и предпринимательства» Зюзева К.Е.



### Благоустройство городского парка



Разработал: студент ГАПОУ СО «Уральский колледж строительс  
архитектуры и предпринимательства» Зюзева К.Е.



Ситуационный план



### Благоустройство ул. Коммунистическая в г. Полевской



#### Историческая справка

В 1962 году, в связи с разоблачением культа Сталина, была переименована в улицу Коммунистическую застраиваемая часть улицы Октябрьской в восточном направлении от площади Ленина. Наименован Спортивный переулок вновь застроенный переулком между улицей Коммунистической и Ст. Разина. Застраиваемый район между улицей Коммунистической и Рогов Локтевбург от улицы Свердлова в восточном направлении наименован по примеру московской «Чернышевский».



Концепция по устройству территории от перекрестка у Палиоро до входных ворот сада Металлурга



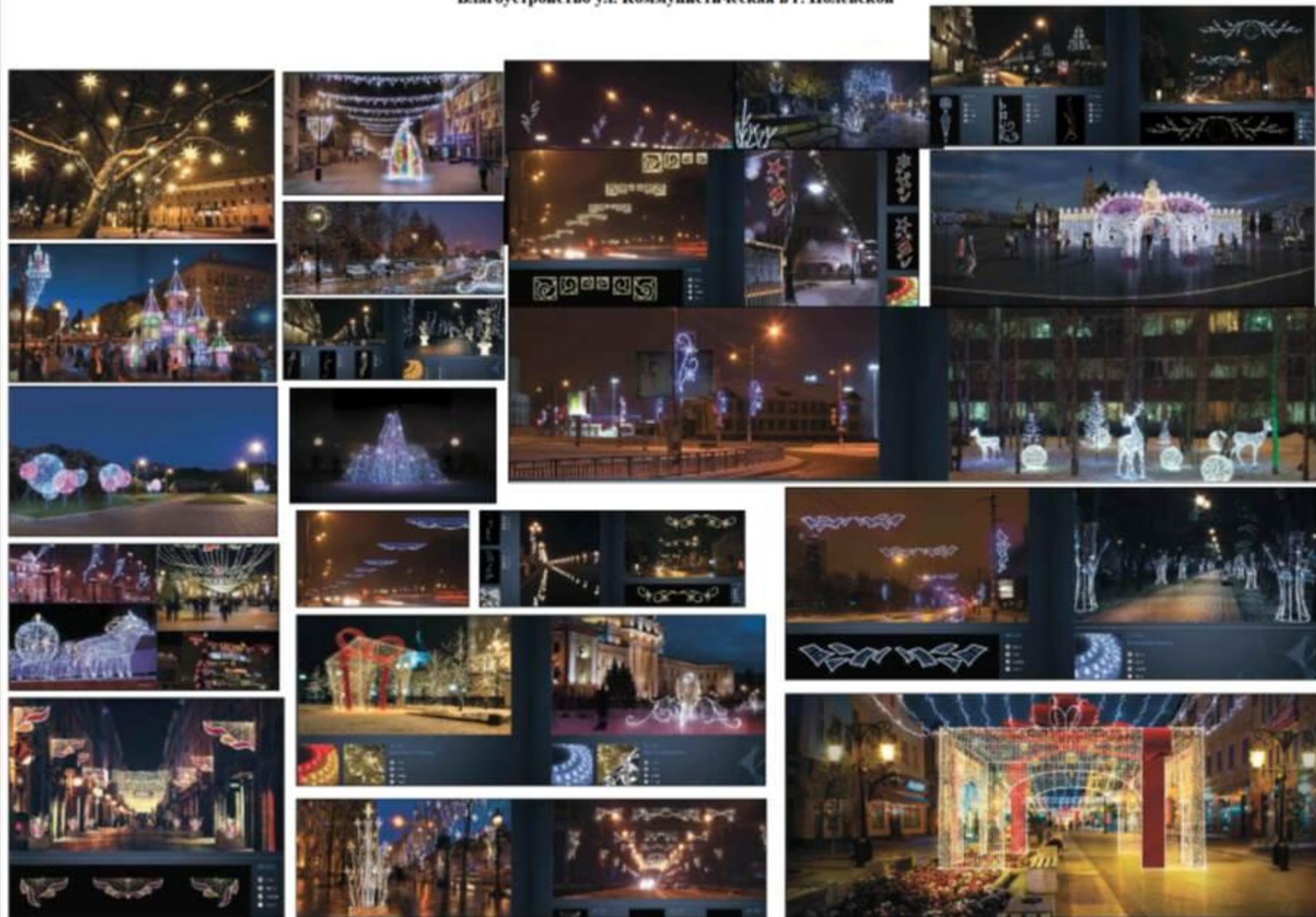
Благоустройство улицы планируется путем обустройства пешеходных дорожек и зон отдыха. Установка скамеек вдоль дорожек, цветников. Зоны отдыха в зеленых зонах, парках. Предусматривается установка световых инсталляций, скамеек с подсветкой для преображения города в темное время суток. Перед дворцом спорта появится фонтан.

Улицы будут работать на планировочные работы, для полного выполнения работ





Благоустройство ул. Коммунистическая в г. Полевской



Разработал: студент ГАПОУ СО «Уральский колледж строительства архитектуры и предпринимательства» Зюзева К.Е.



Ситуационный план



Благоустройство площади Победы в г. Полевской



Историческая справка

В связи с 40-летием Победы в Великой Отечественной войне, в апреле 1985г. площади у школы № 14, где установлен мемориал погибшим воинам - северным присвоено название «Площадь Победы».

В 1966 г. открыт памятник Солдату на площади Победы.



Благоустройство площади создает предпосылки оформления главной площади города в военно-тематическом формате. Установка флажков, конструкций, стелсов и праздничных конструкций.

Планируется разместить несколько зон отдыха открытого и закрытого типа для комфортного отдыха. Предлагается установка клубов в символические победы (звезды).

Посадка зеленых насаждений и цветочных композиций добавит красок в летний период, а световые инсталляции будут радовать круглый год.

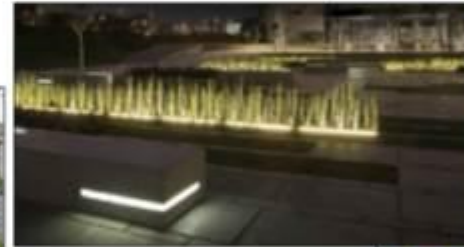




Ситуационный план



### Благоустройство улицы Свердлова в г. Полевской



Благоустройство улицы планируется путем обустройства пешеходных дорожек и зон отдыха. Установка скамеек вдоль аллеи, цветников. Зоны отдыха и экспозиции, парковки. Предлагается установка световых инсталляций, скамеек с подсветкой для преображения города в вечернее время суток.





Реконструкция досугово центра "Азов" в планировке.

Благоустройство улицы Свердлова в г. Полевской



На территории и доме по ул. Свердлова, 15 предлагается реконструировать детский городок. Трансформаторную будку украсить граффити.



Разработал: Смирнова Л.А., студент ГАПОУ СО «Уральский колледж строительства, архитектуры и предпринимательства» Зюзева К.Е., выпускник МБОУ ДО "ДХШ«



**Ситуационный план Благоустройство улицы Ленина в г. Полевской Предложения по оформлению пешеходных зон**

**Историческая справка**  
 Название улиц увековечивают имена героев революции, политических деятелей, прославившие себя в жизни общества.  
 По материалам Всесоюзной переписки населения 1926 года в Северском рабочем поселке значится двадцать улиц, 1000 домов, 700 жителей! Улица Ленина (с 1927г. до 1977г. улица Григорьева) - бывшая Большая на месте первой Пельювки находилась сегодняшняя улица Ленина.

**Предложения по озеленению**

**Предложения по установке скамеек**

**Благоустроить улицу Ленина планируется путем обустройства пешеходных дорожек и зон отдыха.**  
 Установка скамеек вдоль аллей, цветников. Зоны отдыха и озеленения; парковки.  
 Предполагается установка световых инсталляций, скамеек с подсветкой для преобразования города в темное время суток.

Разработал: студент ГАПОУ СО «Уральский колледж строительства, архитектуры и предпринимательства»  
 Зюева К.Е., студенты ГБОУ СПО Со Полевской многопрофильный техникум им. В. И. Назарова



## Благоустройство улицы Ленина в г. Полевской

Предложения по оформлению пешеходных зон, проезжей части световыми инсталляциями



Предложения по установке скамеек



Благоустройство улицы Ленина планируется путем обустройства пешеходных дорожек в зон отдыха. Установка скамеек вдоль аллее, цветников. Зоны отдыха и игровые площадки.  
Предлагается установка световых инсталляций, скамеек с подсветкой для преображения города в темное время суток.





Ситуационный план



Благоустройство площади по ул. Ленина в г. Полевской



Из исторической справки известно...

Генеральный план строительства Северского завода, утвержден 27 апреля 1950г решением исполкома Полевского горисполкома, решившего исполнить Свердловского Областного Совета 21августа 1951г. Автор проекта - архитектор Свердловской области - Матвеева А.Д. В площадь застроенна площадью 22 га земли колхоза «Курский партизан». Детальный проект планировки центрального района предусматривает через улицу застроить ул. Железнодорожную и Промышленную, клубы, телефонной станции на 400 номеров, кинотеатра на 300 мест. Основными исполнителями застройки и благоустройства северной части города были и остаются градостроительное предприятие - Северский трест (индустриальный) завод. Руководством завода был разработан план действий, направленный на ускорение жилищного строительства рабочими и служащими от работы на заводе завода. В начале 30-х годов на улицах Промышленной и Октябрьской, Железнодорожная (ныне ул. Ленина) появились первые многоквартирные дома, кинотеатр, Дворец культуры, большой парк, представляющий с. большое красивое здание, перед окнами которого заложил небольшой сад, встречает клубы цветов и фонтаны.

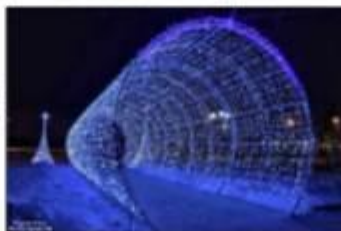
К 40-летию Великой Октябрьской революции, в 1957 году, как встречу пожеланиями трудящихся Северского индустриального завода и общественных организаций, исполком Полевского городского Совета решил вновь застроить улицу от улицы Промышленной до большого парка и выложить улицы Ленина, а площадь, на которой возмужает скверик В.И.Ленину, выложить площадью Ленина.



Благоустройство площади по ул. Ленина предполагает оформление главной площади города в историко-тематическом формате. Установка скульптур видовых деятелей, героев сказки Баяна

Планируется разместить несколько компактных зон отдыха открытого и закрытого типа для комфортного отдыха.

Установка декоративных клумб и цветников добавит красок в летний скверик, а световые инсталляции будут радовать круглый год.





# Благоустройство площадки по ул. Мира в г. Полевской

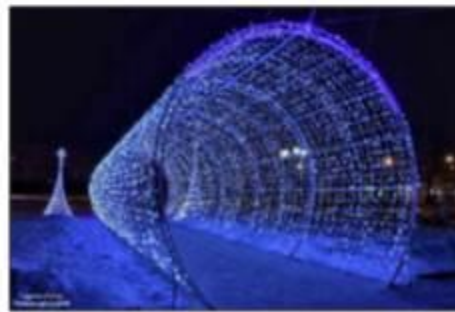
Ситуационный план



Существующая ситуация



Площадка по улице Мира, перед домами 2, 4, 6, 8, 10, 12 предполагает формирование комфортной зоны отдыха детей и родителей. Планируется обустройство игровой зоны, малых скульптур, установка скамеек, клумб.



Разработал: Якупова Д.И., студент ГАПОУ СО «Уральский колледж строительства архитектуры и предпринимательства» Зюзева К.Е.



## Благоустройство дендрологического парка в г. Полевской

Видовые точки со стороны ул. М. Горького, ул. С. Разина, ул. Ленина



Ситуационный план



Установка нового ограждения, второй видовой группы со стороны ул. Степана Разина, добавится закрытое кольцо входа в парк у основных въездов на дорожки.

Дорожки останутся на своих местах и будут асфальтированы. Главная аллея с фонтаном сдвинется в сторону, чтобы не задевать проложенные под землей коммуникации. Сам фонтан приобретет новый вид.

Установка скамеек вдоль главной аллеи, цветника.

Планируется разместить две огражденные спортивные площадки, для баскетбола и волейбола со скамьями по периметру, турники, брусья, велосипарку. Две детские площадки для разных возрастных групп.

Зоны отдыха и экспозиции, парковка для гостей сквера, предполагается место для небольшой сцены и "сладкой зоны".





## Благоустройство дендрологического парка в г. Полевской

Входная группа (ул. Ленина)



Входная группа (ул. Степана Разина)



Благоустройство аллее, зон отдыха



Фонтан



Детские площадки



Спортивные площадки





Ситуационный план

### Благоустройство улицы Розы Люксембург в г. Полевской



Благоустроить улицу планируется путем обустройства пешеходных дорожек и зон отдыха. Установка скамеек вдоль аллеек, цветников. Зоны отдыха и экспозиции, парковка.

Предполагается установка световых инсталляций, скамеек с подсветкой для преображения города в темное время суток.

Так же планируется украсить стены зданий граффити и преобразить фасады существующих домов.





Благоустройство улицы Розы Люксембург в г. Полевской



Разработал: Якупова Д.И., студент ГАПОУ СО «Уральский колледж строительства архитектуры и предпринимательства» Зюзева К.Е.





Разработал: студент ГАПОУ СО «Уральский колледж строительства, архитектуры и предпринимательства» Зюзева К.Е., студенты ГБОУ СПО Со Полевской многопрофильный техникум им. В. И. Назарова



## Благоустройство улицы Володарского в г. Полевской

Предложения по освещению и световым арт-объектам



Предложения по озеленению



Разработал: студент ГАПОУ СО «Уральский колледж строительства, архитектуры и предпринимательства»  
Зюева К.Е., студенты ГБОУ СПО Со Полевской многопрофильный техникум им. В. И. Назарова



Ситуационный план

### Благоустройство улицы Победы в г. Полевской



Благоустройство улицы планируется путем обустройства пешеходных дорожек и зон отдыха.  
Установка скамеек вдоль аллей, цветников. Зоны отдыха и зеленые парковки.  
Предлагается установка световых инсталляций, скамеек с подсветкой для преобразования города в течение время суток.





## Благоустройство парка по улице Победы в г. Полевской

Арт-объекты военной тематики

Ситуационный план



Благоустройство дорожек



Концепция главной площади парка

Благоустройство территории парка предполагает оформление с элементами военной тематики. Вход в парк предлагается оформить аркой в форме звезды, расставить по всей территории тематические арт-объекты, скульптуры, световые инсталляции, преобразующие парк в темное время суток. Планируется размещение спортивного городка, детского городка. Зоны отдыха благоустроить скамейками и урнами. Клубы вдоль пешеходных дорожек, а главная клубы предлагается в форме звезды.



Световые инсталляции

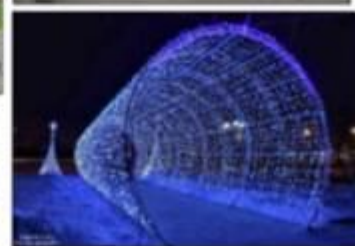


Разработал: Якупова Д.И., студенты ФГБОУ ВО "Уральский государственный архитектурно-художественный университет"



Ситуационный план

Благоустройство площади по улице Победы в г. Полевской



Благоустройство площади "Победы" предполагает оформление главной площади города в военно-тематическом формате. Установка флажковых конструкций, стелсов и графических конструкций. Цветное покрытие основной площади.

Планируется разместить несколько зон отдыха открытого и закрытого типа для комфортного отдыха.

Установка дополнительных клубов и цветников добавит красок в летний период, а световые инсталляции будут радовать круглый год.



## Благоустройство улицы Трояна в г. Полевской

Существующий облик улицы



Ситуационный план



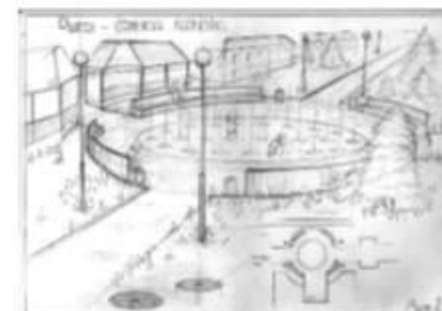
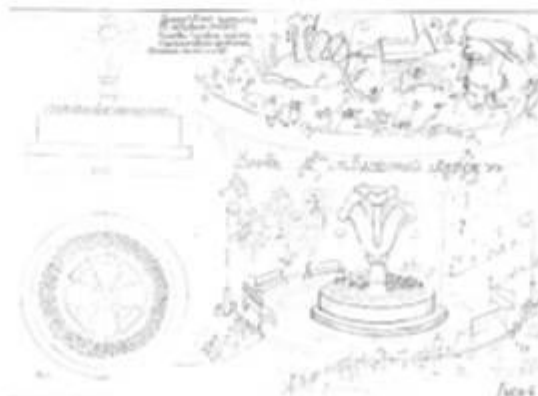
Новый облик улицы Трояна предусматривает устройство асфальтового покрытия пешеходного тротуара, устройство газона, установка скамеек, клумб, фонтана, стелы «Символ города», стелы «Каменный цветок», устройство летнего кафе с торговой зоной.



Предложения для стелы «Символ города»



Предложения для стелы «Каменный цветок»





# Благоустройство улицы Карла Маркса в г. Полевской

Ситуационный план



Благоустройство улицы планируется путем обустройства пешеходных дорожек и зон отдыха. Установки скамеек вдоль аллеи, цветников. Зоны отдыха и озеленения, парковки. Предлагается установка световых установок, скамеек с подсветкой для преображения города в любое время суток.





### Ситуационная схема



### Благоустройство площади около Центра Культуры и Народного Творчества в г. Полевской



Благоустройство площади предлагает оформление главной площади города в историко-тематическом формате. Установка скульптур видных деятелей, героев сказок Бианки и русских писателей.

Планируется разместить несколько зон отдыха открытого и закрытого типа для комфортного отдыха.

Установка декоративных клумб и цветников добавит красок в летний период, а световые инсталляции будут радовать круглый год.





## Благоустройство территории по ул. Торопова в г. Полеской

Видовые точки со стороны ул. Карла Маркса и Верхнего пруда города Полеской



### Историческая справка застройки

Сведения из проекта детальной планировки, выполненного проектной институтом «Свердловскгражданпроект» 1971 год:  
 Жилая застройка проектировалась Свердловскгражданпроектом в 1971 году, в основном, пятиэтажной с небольшими процентами 9-ти этажных жилых домов. Годы жилой застройки - 1973-1989 гг. Для расчета жилой площади проекта приняты типовые дома секционного плана.  
 Планировочная структура территории обеспечивает удобные доступы к объектам.  
 Формирование земельного участка для жилой застройки в районе Ленинского, Культуры, Бажица, К.Маркса, Володарского выполнено на основании Решения исполнительного комитета Полеского городского совета депутатов трудящихся от 11 октября 1966 года № 433.



Ситуационный план



### Основные характеристики общественного пространства на ул. Торопова (на Бажицком центре) в г. Полеской

Проектируемый микрорайон по генеральному плану города Полеского входит в состав жилого района и непосредственно примыкает к берегу городского пруда.  
 Микрорайон расположен пешеходным бульваром, являющимся продолжением ул. Торова и выходящим к пруду.  
 Пешеходный бульвар является основным композиционным элементом микрорайона, который соединяет существующий общественно-культурный центр города с набережной пруда.  
 Тип пространства - бульвар.  
 Общая площадь благоустраиваемой территории составляет 3,6 га.  
 Имеется существующая дорожно-транспортная сеть.

### Планировочная структура

В данном районе предлагается разместить Дворец бракосочетаний: прогулочно-рекреативную сеть, ведущую от Бажицкого центра культуры и народного творчества до набережной, через проектируемую четырехэтажную арку с устройством оригинального клуба.  
 Озеленение территории центральной аллеи осуществляется по всей пешеходно-прогулочной зоне и приводит к Дворцу бракосочетаний.  
 Выходы из Дворца бракосочетания, попадают на благоустроенную набережную, с оформленной балustrадной площадью для фотосессий.



Планировка пешеходной аллеи



Видовые точки 2



Возрожденная аллея

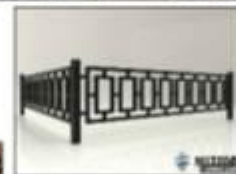




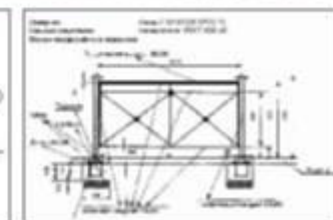
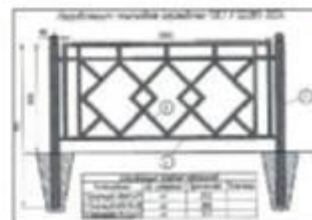
Озеленение

Предложение по ограждениям и озеленению.

Ограждения



Бордюры



Разработал: студент ГАПОУ СО «Уральский колледж строительства, архитектуры и предпринимательства» Зюзева К Е



Ситуационный план



### Благоустройство набережной в южной части г. Полевской



Основа всей композиции набережной - это различная по типологии использованная территория в рекреационную зону, которая может стать культурным местом г. Полевского.

Набережная "состоит" из нескольких зон: зона отдыха, зона прогулочная, детская зона, скейт-парк.

Так же благоустроить набережную планируется путем установки скамеек и проточных клумб. Предполагается установка световых инсталляций, скамеек с подсветкой для оформления набережной в темное время суток.





## Благоустройство территории обелиска "Европа-Азия" в г. Полевской

Ситуационный план



Существующий облик обелиска



Концепт-виды обелиска

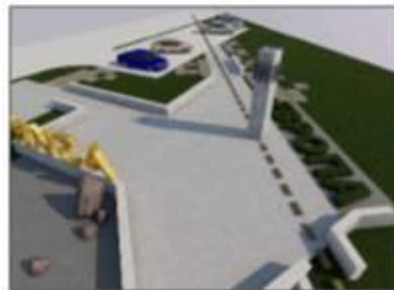


Благоустройство территории обелиска предполагает оформление в стиле главных символов частей света. Европа будет представлена садом в европейском стиле: строго геометричные газоны с живой изгородью в виде слова "Европа", миниатюра типичного европейского собора или триумфальной арки, выстроенный манной газон будет представлять классический стиль. Азия представит японский садик "Азия" со подобием версифон, миниатюрным японским садиком и тории (ягульямые ворота). Дополнятся тематические зоны скамейками и автопарковкой.

Из исторической справки известно, что обелиск установлен в 1986 году.



Стильстика "Европы"



Тория в Азии

Сад в европейском стиле

Сад в японском стиле

Стилистика зон благоустройства на территории знака на границе Европы и Азии в с.Курганово

Стильстика "Азии"

