

КУЛЬТУРНЫЕ ТРАДИЦИИ НАРОДОВ ТАТАРСТАНА

Элективный курс для бакалавров



**РАСПРОСТРАНЕНИЕ
ХРИСТИАНСТВА В
КРАЕ.
ВЗАИМОВЛИЯНИЕ
КУЛЬТУР В XVI-XVII
ВВ.**

Лекция 5.

XVI СТОЛЕТИЕ

- С 1552 г. - развитие культур народов Ср. Поволжья в условиях государственной общности с русским народом, в Российском государстве
- Распространение христианства:
1555 г. - Казанская епархия (Св.Гурий)
1589 г. - Казанская митрополия
- Обращение чуваш, мордвы, мари, татар-немусульман (крящены) и др.народов в православие
- Переселение русских крестьян из центра в Поволжье

СВИАЖСК (1551 Г.)



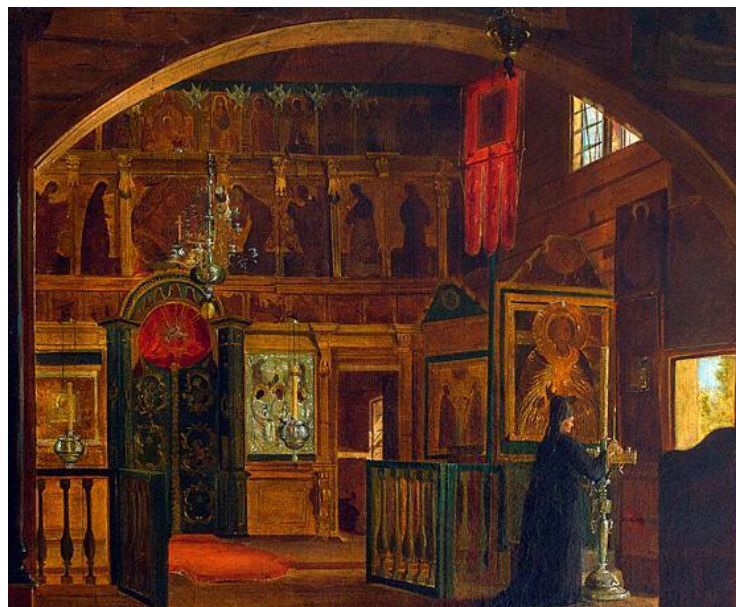
СВИАЖСК. УСПЕНСКИЙ СОБОР. 1558-1561 ГГ.



СВИАЖСК. ТРОИЦКАЯ ЦЕРКОВЬ. 1551 Г.



Изначально - шатровая



А.Черногоров. Внутренний
вид церкви. 1875.

КАЗАНСКИЙ КРЕМЛЬ XVI-XVII ВВ.



Реставрация. 2011 г.



БЛАГОВЕЩЕНСКИЙ СОБОР. 1562



А.Дюран. 1837

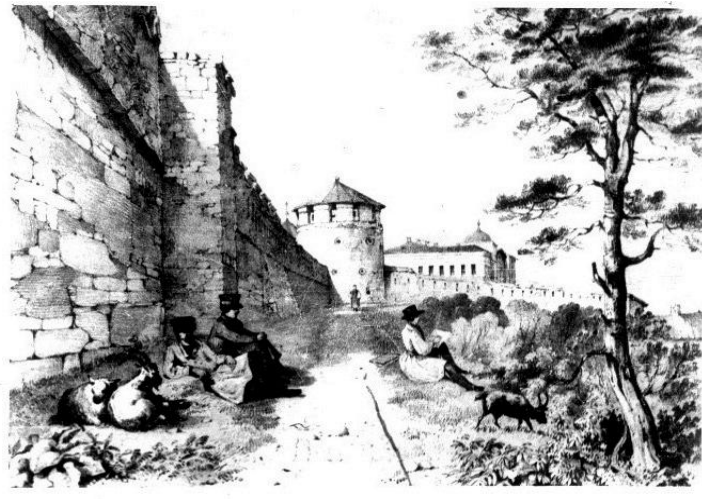


Э.Турнерелли. 1842

КАЗАНСКИЙ КРЕМЛЬ. XVI-XVII ВВ.



А. Дюран Въезд в крепость со стороны мельницы

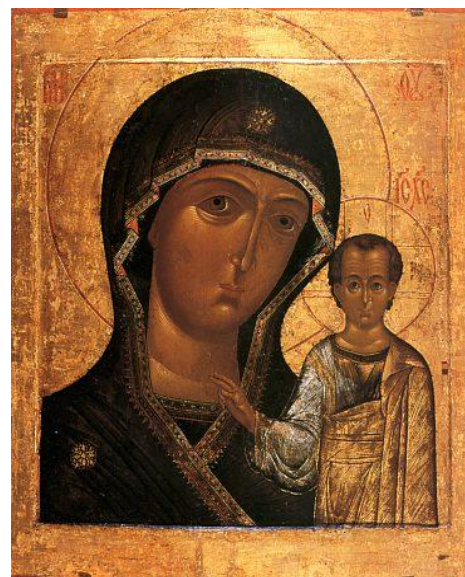


Э. Турнерелли
Восточная стена

XVI СТОЛЕТИЕ



Э.Турнерелли Казанский
Богородицкий монастырь.
Основан в 1579 г.

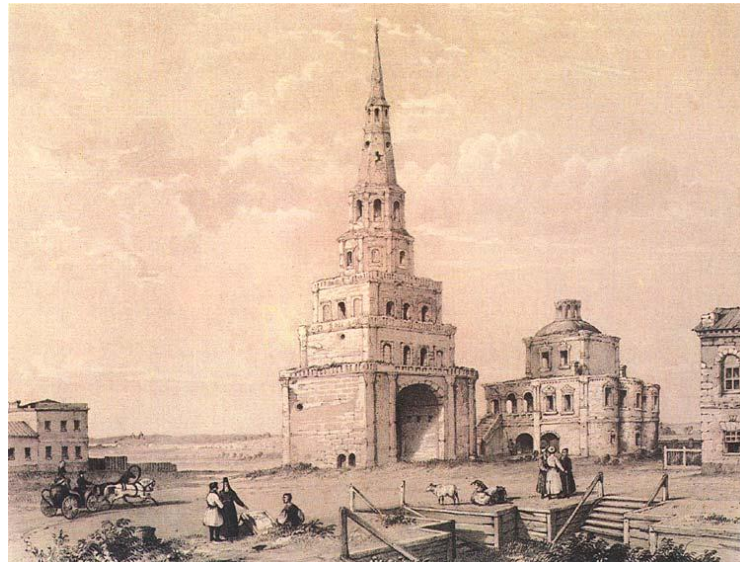


Икона Казанской Божьей Матери
Обретена в 1579 г.

БАШНЯ СЮЮМБИКЕ - XVII-XVIII - ?



А.Дюран Вид на башню и
руины ханского дворца



Э.Турнерелли Вид на башню

ИОАННО-ПРЕДТЕЧЕНСКИЙ МОНАСТЫРЬ.
ОСНОВАН В 1567 Г.
КАМЕННЫЕ СТРОЕНИЯ 1649-1652 ГГ.



А.Дюран Предтеченский
монастырь до реставрации



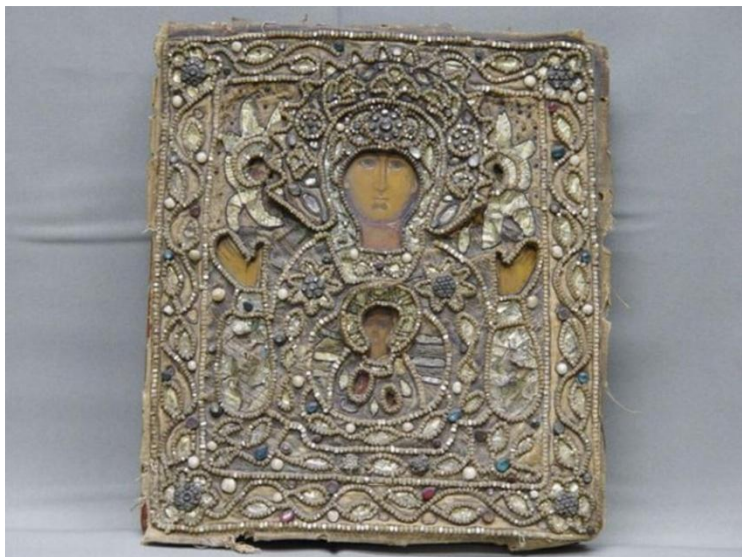
Э.Турнерелли Предтеченский
монастырь



Никольская церковь в Гостином дворе

- Переход от псковского традиционного белокаменного зодчества к новым типам архитектуры (шатровые, многоярусные, высокие, пышные, легкие строения)

РЕМЕСЛА: ЮВЕЛИРНОЕ ДЕЛО



Оклад иконы: бисер, шитье



Оклад иконы: серебро, жемчуг

РЕМЕСЛА: ЮВЕЛИРНОЕ ДЕЛО



Золотой ковш (М.Ф.Романова)



Чара-ендова боярская. Серебро

РЕМЕСЛА: ШИТЬЕ



Покров - «воздух»



Икона «Троица»

КНИГОПЕЧАТНОЕ ДЕЛО



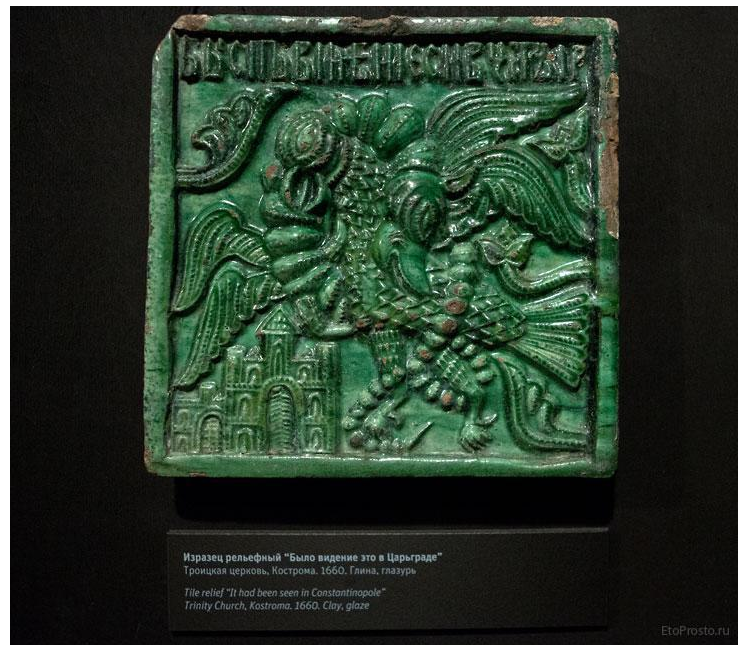
- 1564 - Иван Федоров первая печатная книга «Апостол»
- 1579 г.- «печатано в Казани» - единств. образец
- 1620 г. - Казанская «типография» закрыта и перевезена в Москву



РЕМЕСЛА: КЕРАМИКА



Изразец. Терракотовая глина



Изразец рельефный "Было видение это в Царьграде"
Троицкая церковь. Кострома. 1660. Глина, глазури

Tile relief "It had been seen in Constantinople"
Trinity Church, Kostroma. 1660. Clay, glaze

EtoProsto.ru

Изразец муравленный

А.П.РЯБУШКИН МОСКОВСКАЯ УЛИЦА
XVII ВЕКА В ПРАЗДНИЧНЫЙ ДЕНЬ. 1895 Г.

