

The image features a water lily plant with large, dark green, heart-shaped leaves and a single white flower with a yellow center. The leaves are arranged in a fan-like pattern, and the flower is positioned on the right side of the frame. The background is plain white.

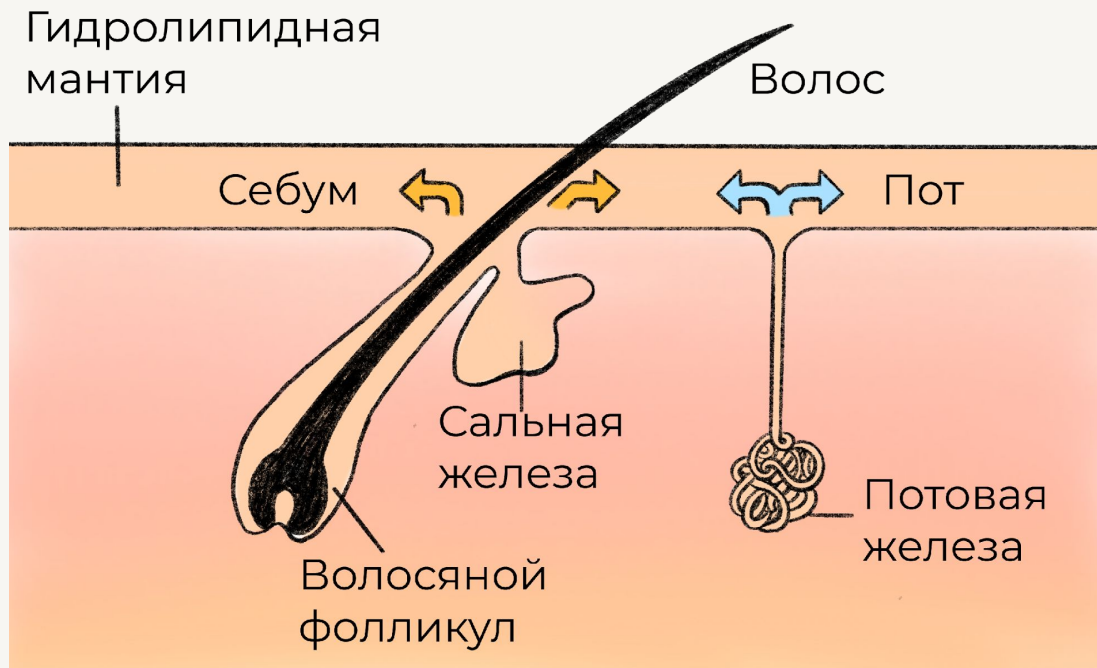
Водно-защитная мантия

Бахалова София Баталовна, 3 курс, 2912 ПФ

Водно-липидная мантия

Вся поверхность кожи покрыта сплошной тонкой водно-липидной эмульсионной пленкой - **водно-липидной мантией** (водно-защитной).

- Гидролипидная мантия кожи – одна из составляющих эпидермального барьера кожи.



- Она образована секретами сальных желез, эккриновых потовых желез и керамидов рогового слоя эпидермиса.

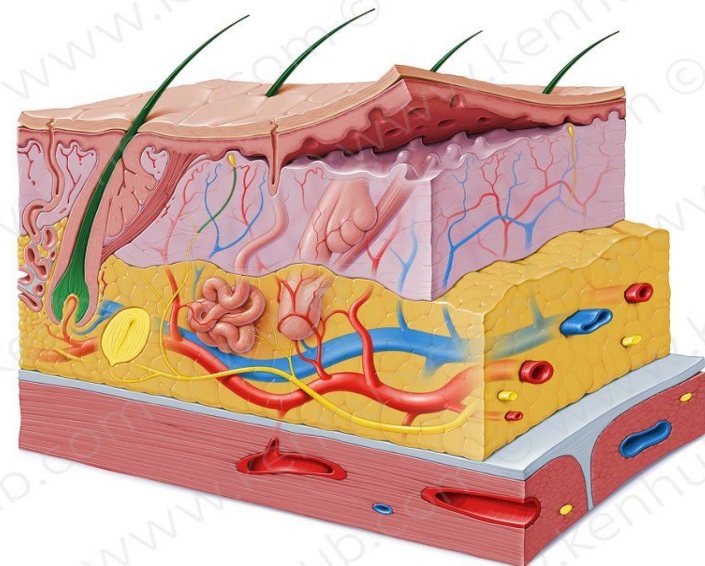
Водно-липидная мантия

Главная функциональная **особенность** гидролипидной мантии здоровой кожи человека - её **кислая среда - рН от 4,7 до 5,7.**

Благодаря наличию кислой среды, в которой перестают размножаться и погибают вредоносные бактерии, гидролипидная мантия является самым **первым звеном защиты** кожи от большинства чужеродных микроорганизмов и агентов.

Функции ГЛМ:

1. Борьба с обезвоживанием.
2. Защита от свободных радикалов.
3. Защита от нерезидентных бактерий.
4. Контроль за уровнем кислотности.
5. Защита от УФ-лучей.



Водно-липидная мантия

Внешние проявления при повреждении гидролипидной мантии:

- Периодические или постоянные ощущения стянутости кожи, вызывающие дискомфорт; сухость и шелушение кожи даже в условиях привычного ухода;
- Выраженная гиперчувствительность и реакция кожи на различные атмосферные явления: на ветер, солнце, мороз,
- Повышенная чувствительность кожи при применении очищающих и уходовых средств;
- Периодическое появление раздражений и покраснений, зудящих красных пятен; перманентные дерматиты.






Водно-липидная мантия

Восстановление и защита гидро-липидной мантии:

1. Адекватное очищение кожи
 - домашний уход;
 - профессиональный уход;
2. Тонизирование кожи;
3. Увлажнение кожи;
4. Сбалансированное питание;
5. Защита кожи;
6. Профессиональные процедуры

Повреждённая гидро-липидная мантия кожи восстанавливается самостоятельно **при правильном** очищении, грамотном уходе и защите.



The image features a white calla lily flower in bloom on the right side, with several large, dark green, glossy leaves extending across the frame. The leaves have prominent veins and a slightly wavy, pointed shape. The background is plain white.

**Спасибо за
внимание!**

Бахалова София Баталовна, 3 курс, 2912 ПФ