

ЗАПАДНО-КАЗАХСТАНСКИЙ АГРАРНО-ТЕХНИЧЕСКИЙ УНИВЕРСИТЕТ ИМЕНИ ЖАНГИР ХАНА

**Максутов Рустамбек**

Студент группы ВМ-42

***ТЕМА***

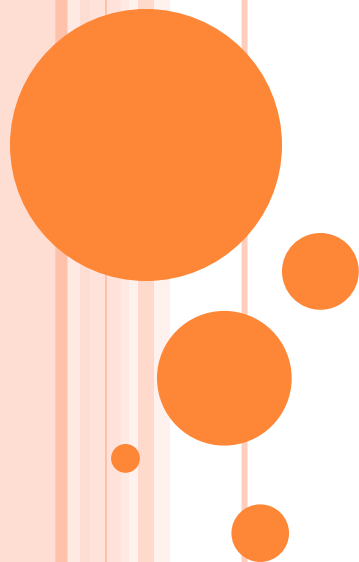
**Гепатит животных**

**КУРСОВАЯ РАБОТА**

**По дисциплине: Ветеринарная хирургия**

**Проверил: канд. с/х наук, доцент Жубантаев И.Н**

**Республика Казахстан  
Уральск, 2021**



# ВВЕДЕНИЕ

Гепатит у собаки, как и у человека, связан с попаданием в организм аденовируса СА VI, который молниеносно распространяется по живым тканям и клеткам, поражая практически все органы. Но самый сильный удар приходится на печень: этот орган начинает серьёзно воспаляться, а затем и некротизировать под воздействием этого вируса.

Термин «гепатит» расшифровывается как воспаление печени. Как и любой воспалительный процесс, гепатит характеризуется массивным, сильным притоком крови к органу, из-за чего сильно нарушается его функционирование.



ПОРАЖЕНИЕ ПЕЧЕНИ, ИЛИ ГЕПАТИТ, МОЖЕТ ВОЗНИКНУТЬ ПО ДВУМ ПРИЧИНАМ: ПЕРВАЯ - ИНФЕКЦИЯ, ВТОРАЯ - ИНТОКСИКАЦИЯ.

ГЕПАТИТ У СОБАК ВСТРЕЧАЕТСЯ ДОСТАТОЧНО ЧАСТО, ОСОБЕННО ЕМУ ПОДВЕРЖЕНЫ ЩЕНКИ В ВОЗРАСТЕ ОТ ДВУХ МЕСЯЦЕВ ДО ГОДА.



## ЦЕЛЬ:

- ? Целью написания курсовой работы - изучение причин возникновения, клинические признаки, течение, прогноз и пути лечения гепатита, также изучить возможную предрасположенность к заболеванию породных и возрастных групп, провести клиническое и клин биохимическое исследование у отдельного животного и интерпретировать результаты его биохимических показателей.



# ВИДЫ И ФОРМЫ ГЕПАТИТА У СОБАК

ГЕПАТИТ У СОБАК ИМЕЕТ ДВЕ ФОРМЫ ТЕЧЕНИЯ. САМАЯ СТРАШНАЯ — МОЛНИЕНОСНАЯ, КОГДА ВИРУС МГНОВЕННО, В ТЕЧЕНИЕ НЕСКОЛЬКИХ ЧАСОВ РАСПРОСТРАНЯЕТСЯ ПО ОРГАНИЗМУ. ВЛАДЕЛЕЦ МОЖЕТ НЕ УСПЕТЬ ДАЖЕ ПРИЙТИ С РАБОТЫ ИЛИ СРЕАГИРОВАТЬ НА ВЯЛОСТЬ ПИТОМЦА, КАК НАСТУПАЕТ СМЕРТЬ. ВТОРАЯ ФОРМА ГЕПАТИТА — ХРОНИЧЕСКАЯ, ПОДДАЁТСЯ ЛЕЧЕНИЮ, А СЛОЖНОСТЬ ТЕРАПИИ И ДЛИТЕЛЬНОСТЬ ВОССТАНОВИТЕЛЬНОГО ПЕРИОДА ЗАВИСЯТ ОТ ВОЗРАСТА И ОБЩЕГО ЗДОРОВЬЯ ЖИВОТНОГО, А ТАКЖЕ ТЯЖЕСТИ И ВИДА САМОГО НЕДУГА.



## КАК ПОНЯТЬ, ЧТО СОБАКА ЗАБОЛЕЛА ГЕПАТИТОМ?

- ? Так, на гепатит любого вида указывает повышение температуры тела, отсутствие аппетита на фоне сохраняющейся жажды, апатия и угнетённый вид. Собаку не радует ни внимание хозяина, ни предстоящая прогулка. Гепатит также имеет специфическое для любой формы проявление: питомец старается лечь на левый бок, а при пальпации правого подреберья вырывается, визжит или скулит. Если всё же прощупать эту область, можно обнаружить, что печень сильно разбухла и увеличилась в размерах.



# ДИАГНОЗ

- ❑ **Предварительный диагноз** ставят на основании эпизоотологических данных и клинических признаков, характерных для инфекционного гепатита.
- ❑ **Точный диагноз** устанавливают по результатам лабораторных исследований (бактериологических, серологических, биохимических).  
Лечение инфекционного гепатита у собак должно быть комплексным и подразумевает использование препаратов, действующих на разные механизмы патологического процесса.



Больная собака переводится на строгую диету с использованием легкого корма, на усвоение которого не требуется много сил. Желательно применять лечебный корм премиум-класса и уменьшить потребление жиров. Ограничивается двигательная активность собаки, она должна больше отдыхать. Большие нагрузки, связанные с дрессировками, длительными прогулками, полностью противопоказаны вашему питомцу.

Во время острого периода используются спазмолитики, противорвотные средства, энтеросорбенты, витамины, чтобы поддержать животное до того момента, когда произойдет восстановление функций печени. Применяются гепатопротекторы, помогающие в процессе регенерации клеток и в восстановлении функции поврежденного органа. Проводится тщательное обследование животного с целью выявления сопутствующих заболеваний, способных являться причиной проблем с печенью. В некоторых случаях, например, при выявлении портосистемного шунта, проводится хирургическое вмешательство.



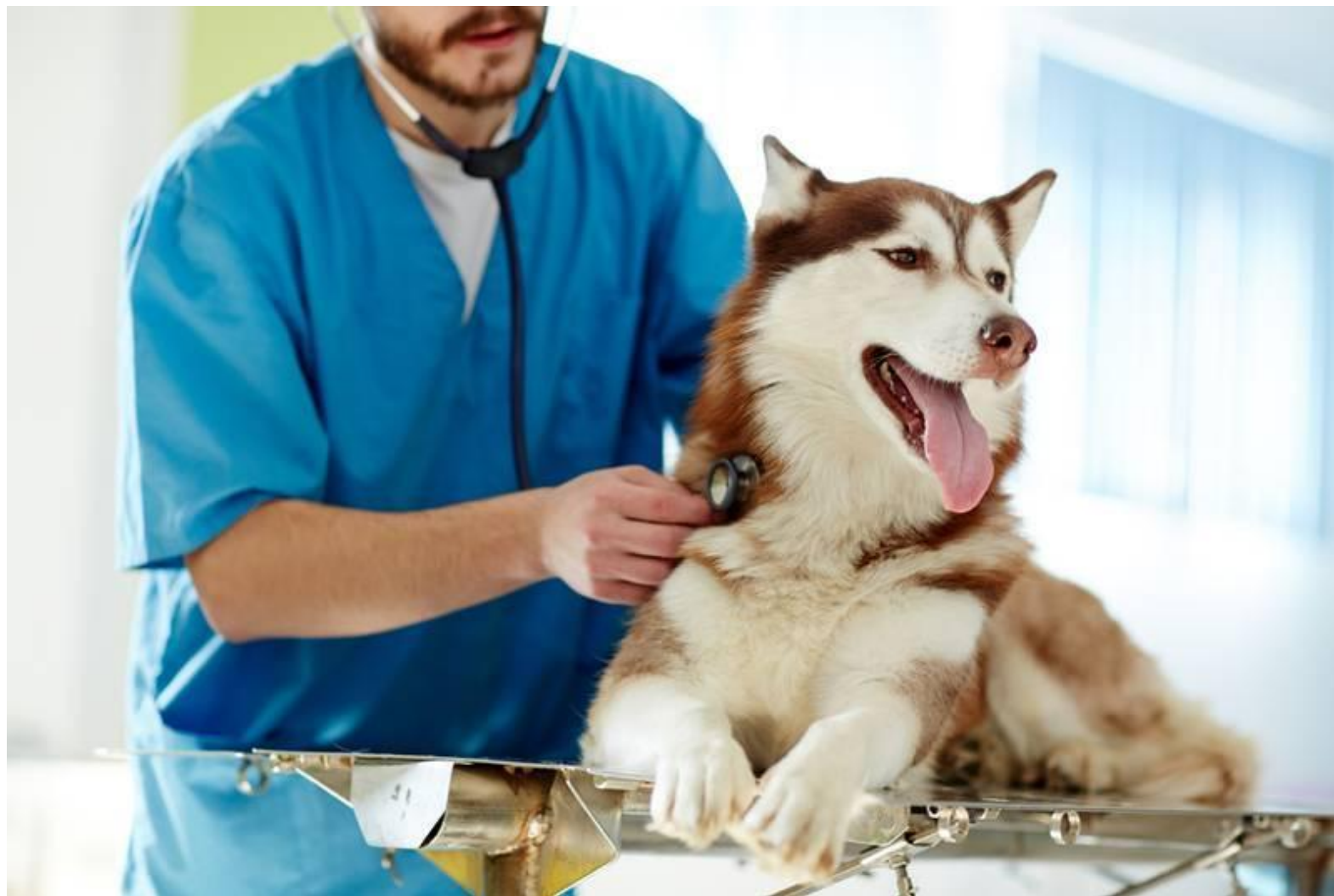


## КАК ЛЕЧИТЬ СОБАКУ ПРИ БОЛЕЗНЯХ ПЕЧЕНИ?

После установления диагноза ветеринаром назначается комплекс лечебных мер. При этом для каждого конкретного случая подбирается определенный набор мероприятий, который будет учитывать все особенности состояния четвероногого пациента. Нередко возникают ситуации, когда у собаки имеются комбинированные патологии печени. Острые периоды заболевания могут сменяться подострыми, и тогда схема лечения корректируется в соответствии с текущим состоянием животного. Также в процессе лечения проводится много дополнительных анализов и исследований с целью получения максимального результата от лечения и исключения перехода болезни в хроническую форму. Если диагностировано хроническое заболевание печени у собаки, то проводится поддерживающая терапия, соблюдается диета, регулярно сдаются анализы и делается УЗИ. Такие меры позволят предупредить обострение и продлить ремиссию.



ЛЕЧЕНИЕ ДОЛЖНО ОСУЩЕСТВЛЯТЬСЯ В СПЕЦИАЛИЗИРОВАННЫХ ВЕТЕРИНАРНЫХ УЧРЕЖДЕНИЯХ (КЛИНИКАХ И ЦЕНТРАХ), ПОД КОНТРОЛЕМ ВЕТЕРИНАРНЫХ ВРАЧЕЙ.

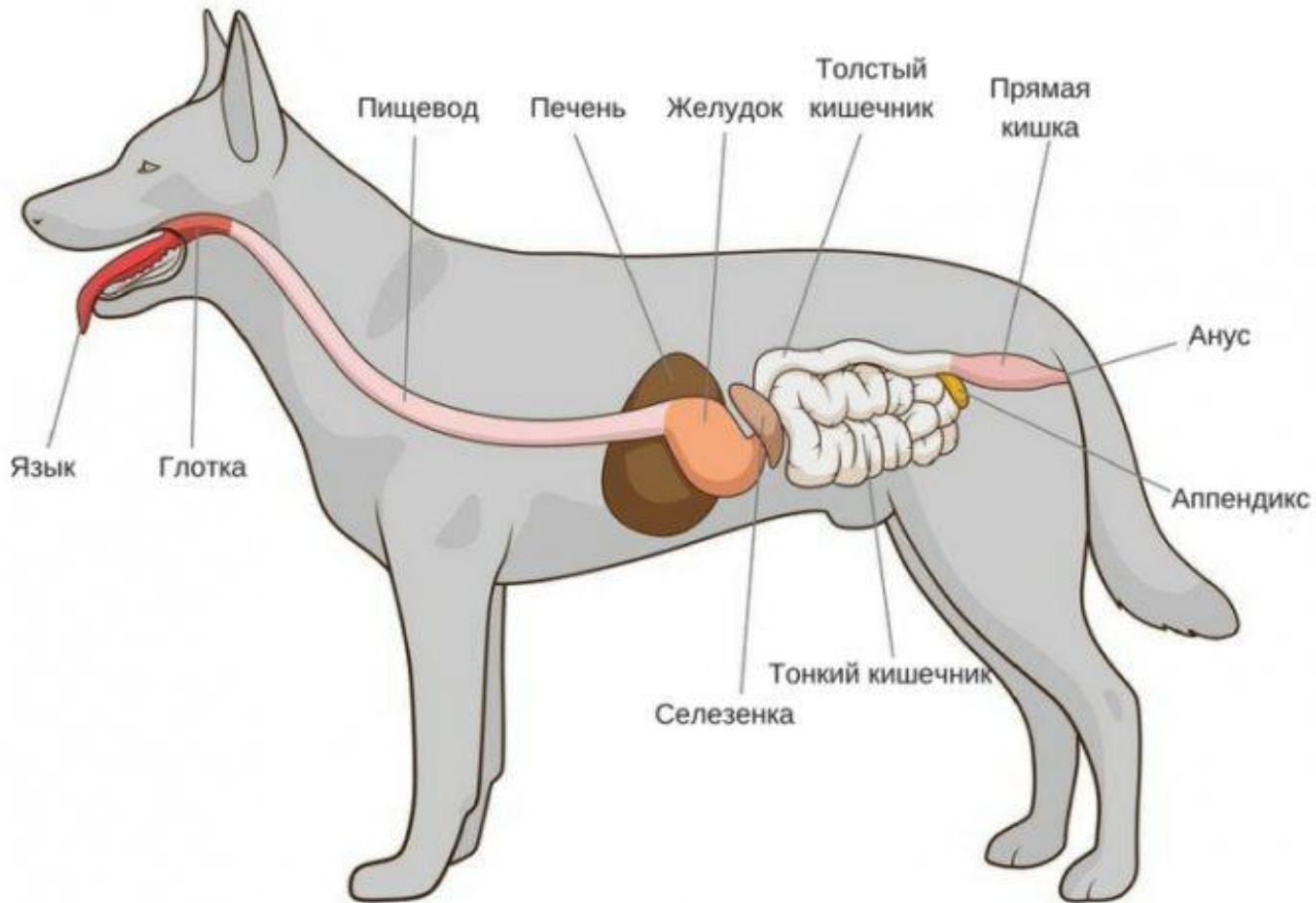


# МЕРЫ ПРОФИЛАКТИКИ

- ? Чтобы ваш питомец радовал вас долгие годы, внимательно следите за его здоровьем. Желательно проходить ежегодную диспансеризацию с контролем норм анализов крови и УЗИ — диагностики органов брюшной полости, что особенно важно для пород, которые входят в группу риска по заболеваниям печени.
- ? Проводите ежегодную вакцинацию собаки в целях предотвращения заражения инфекционными заболеваниями. Следите за ее питанием и кормите только специальными кормами, сбалансированными по своему составу. Если имеется избыток веса, то сажайте собаку на диету, чтобы избежать ожирения. Внимательно относитесь ко всем изменениям в поведении собаки и вовремя обращайтесь к ветеринару, так как своевременно поставленный диагноз во много раз повышает вероятность выздоровления.

# ПИЩЕВАРИТЕЛЬНАЯ СИСТЕМА СОБАКИ

Пищеварительная система собаки



Спасибо за внимание!

