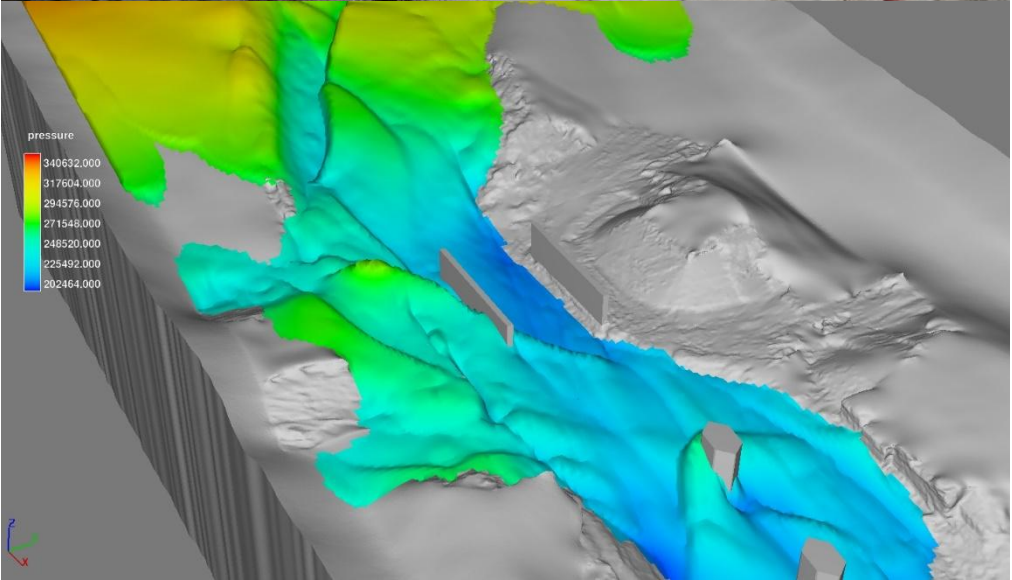
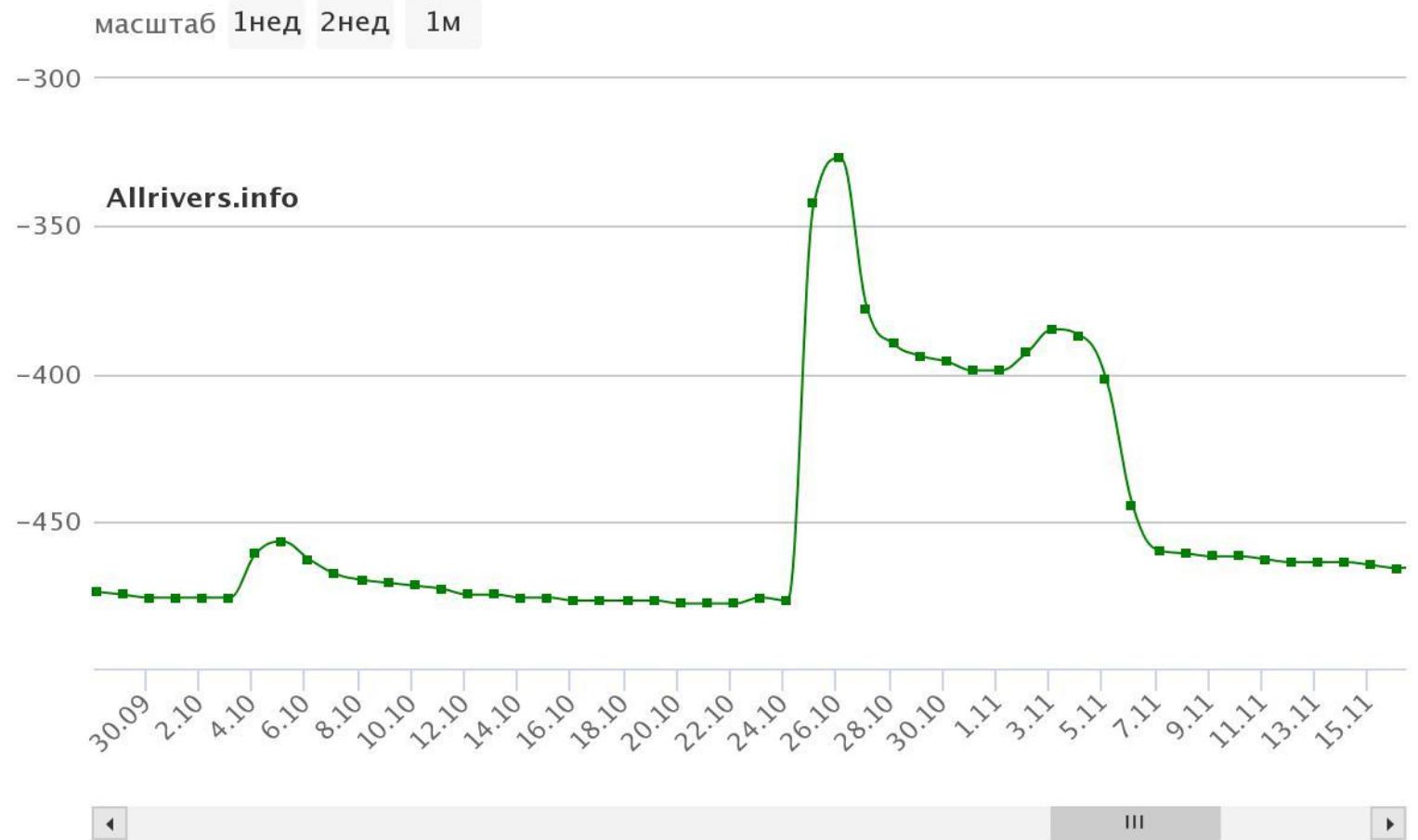
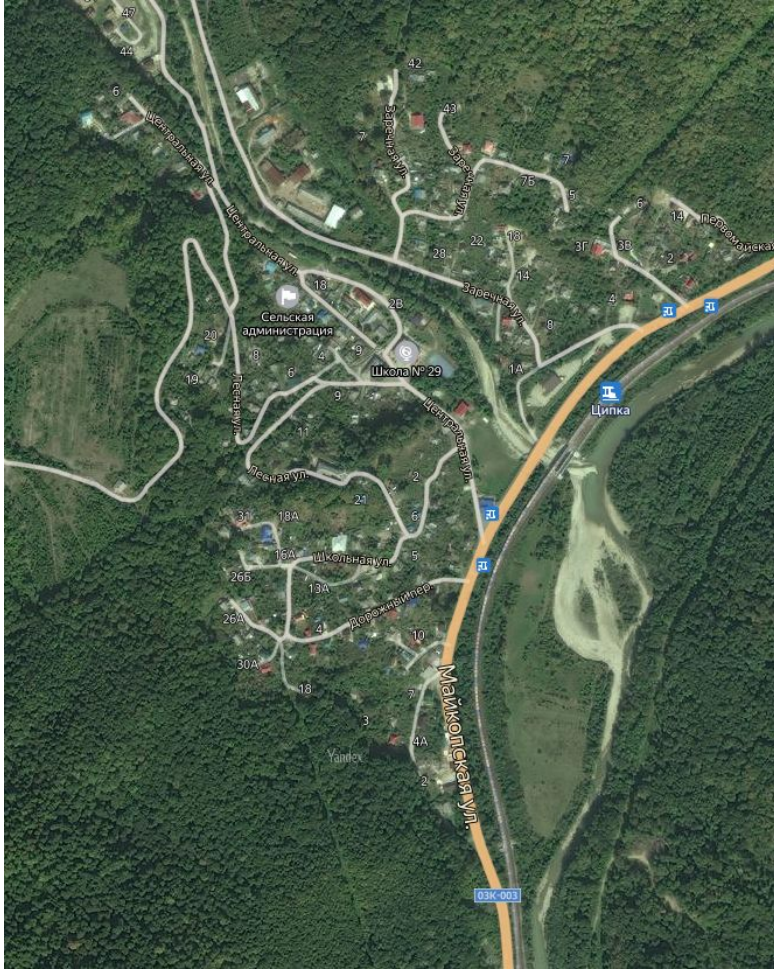


# Последствия экстремального повышения уровня воды в реке Цыпка



# Уровень воды в реке Цыпка по гидропосту в с. Цыпка за октябрь

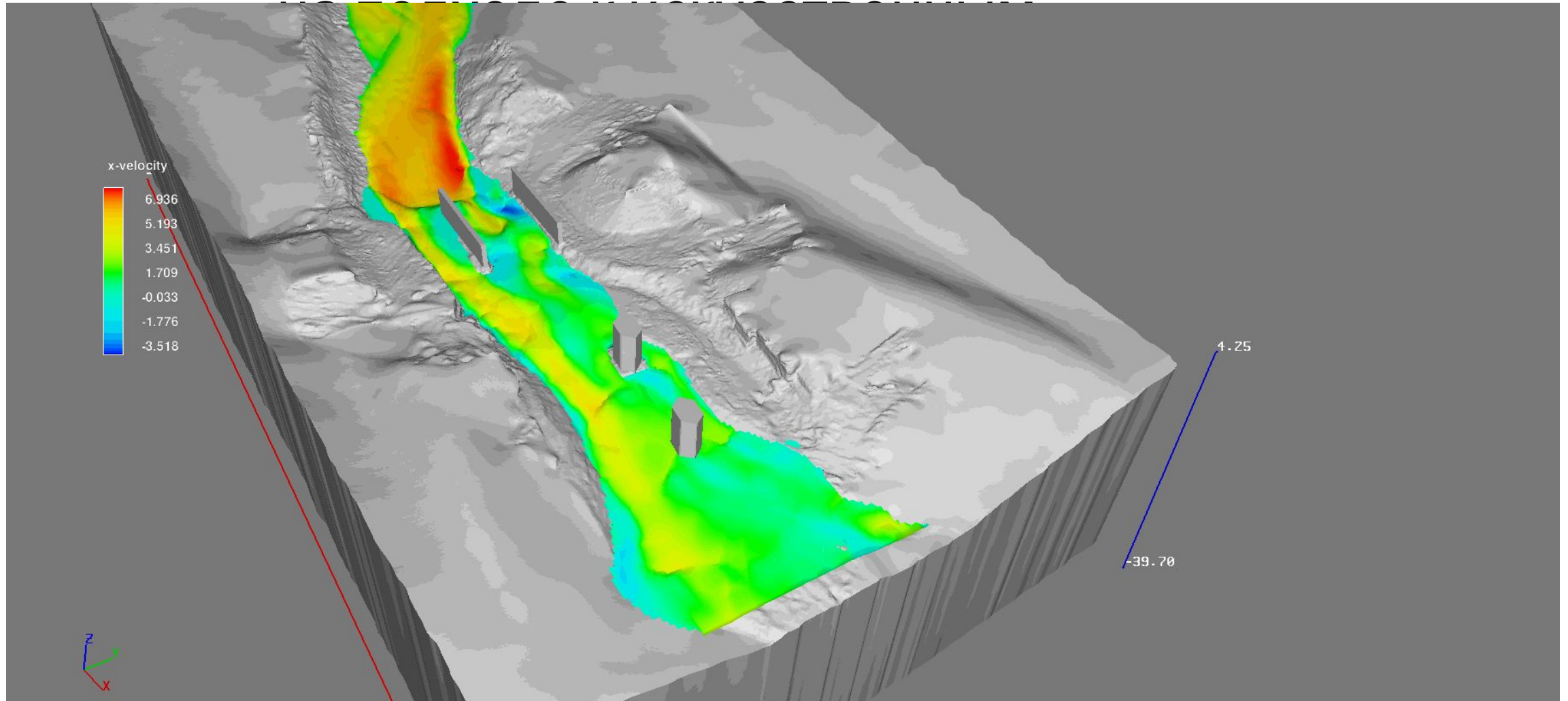


Уровень неблагоприятного явления (выход воды в пойму): -385.13 см.  
Уровень опасного явления (подтопление жилых помещений): -335.13 см.

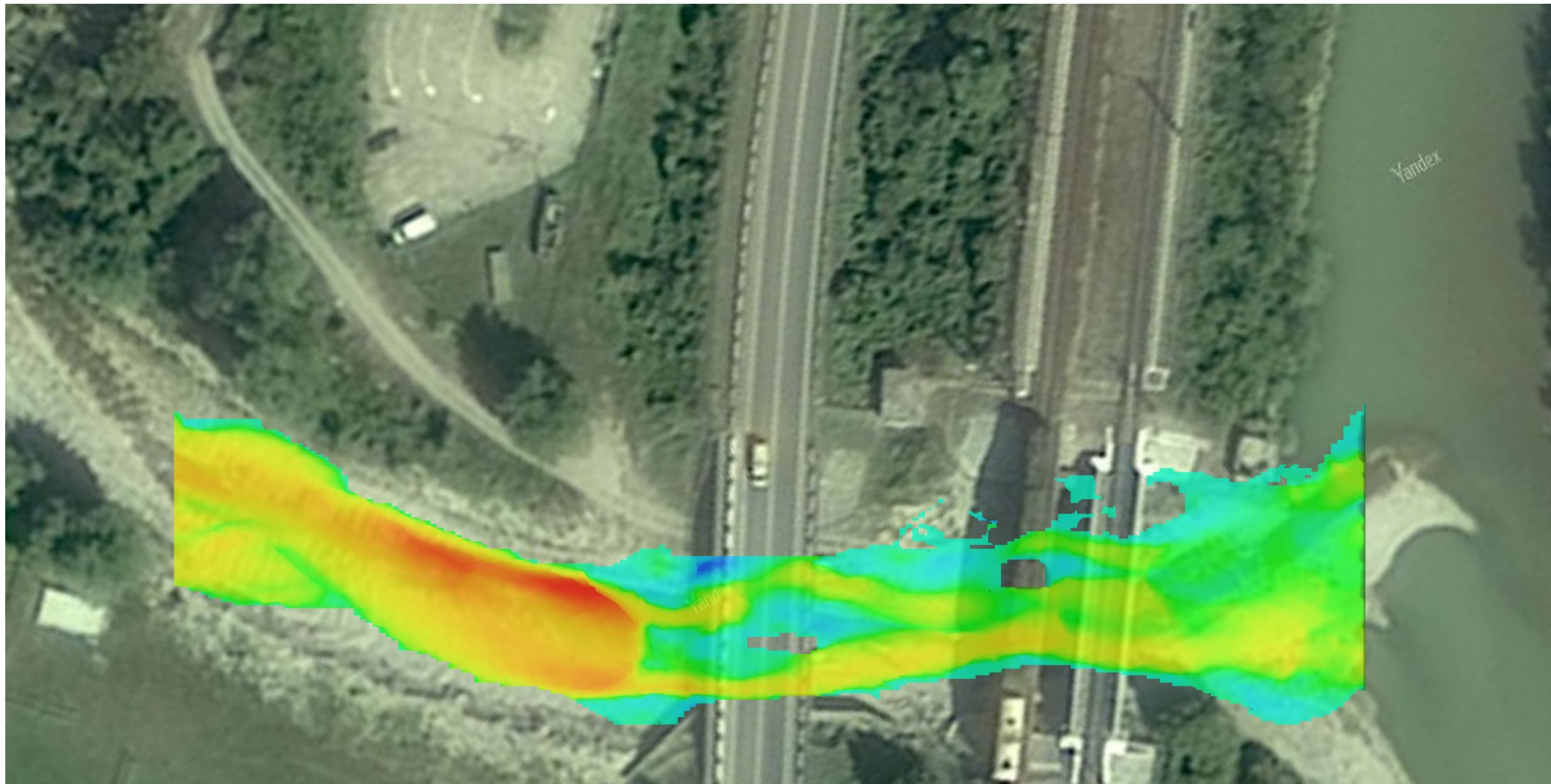
Отметка нуля поста располагается на высоте 64.698 м. над уровнем

моря

# Моделирование потока воды в реке Цыпка

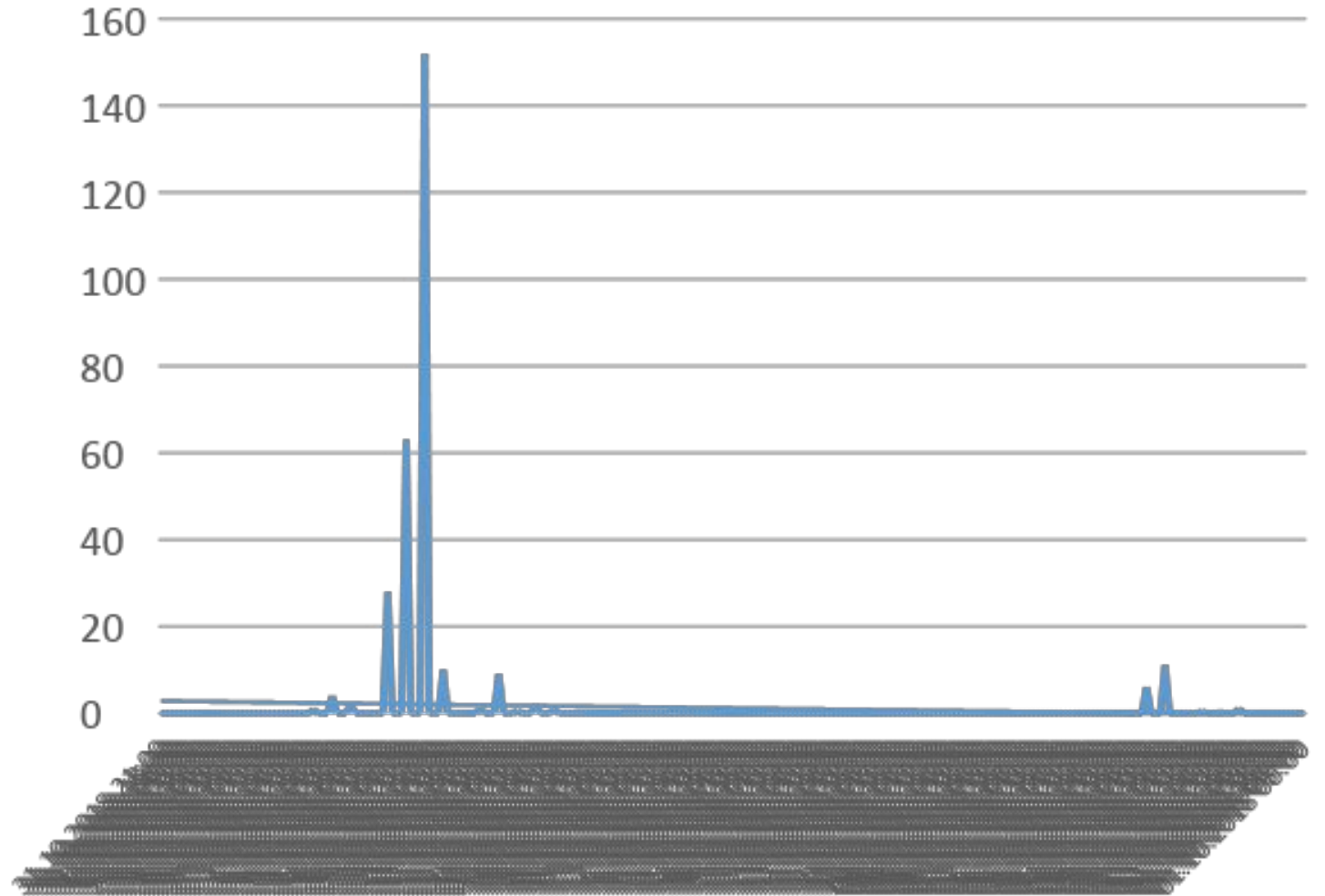
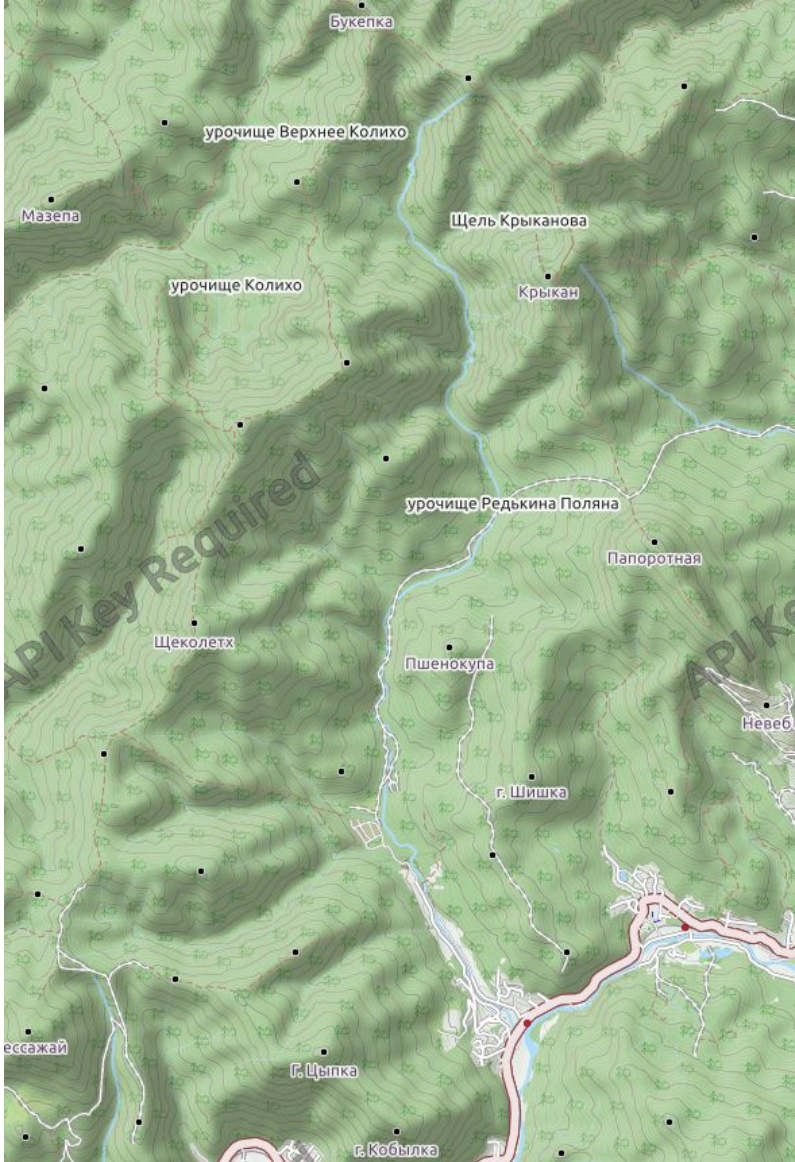


# Моделирование потока воды в реке Цыпка на подходе к искусственным сооружениям



# Расчет осадков с водосбора

мм



# Расчет осадков с водосбора

