

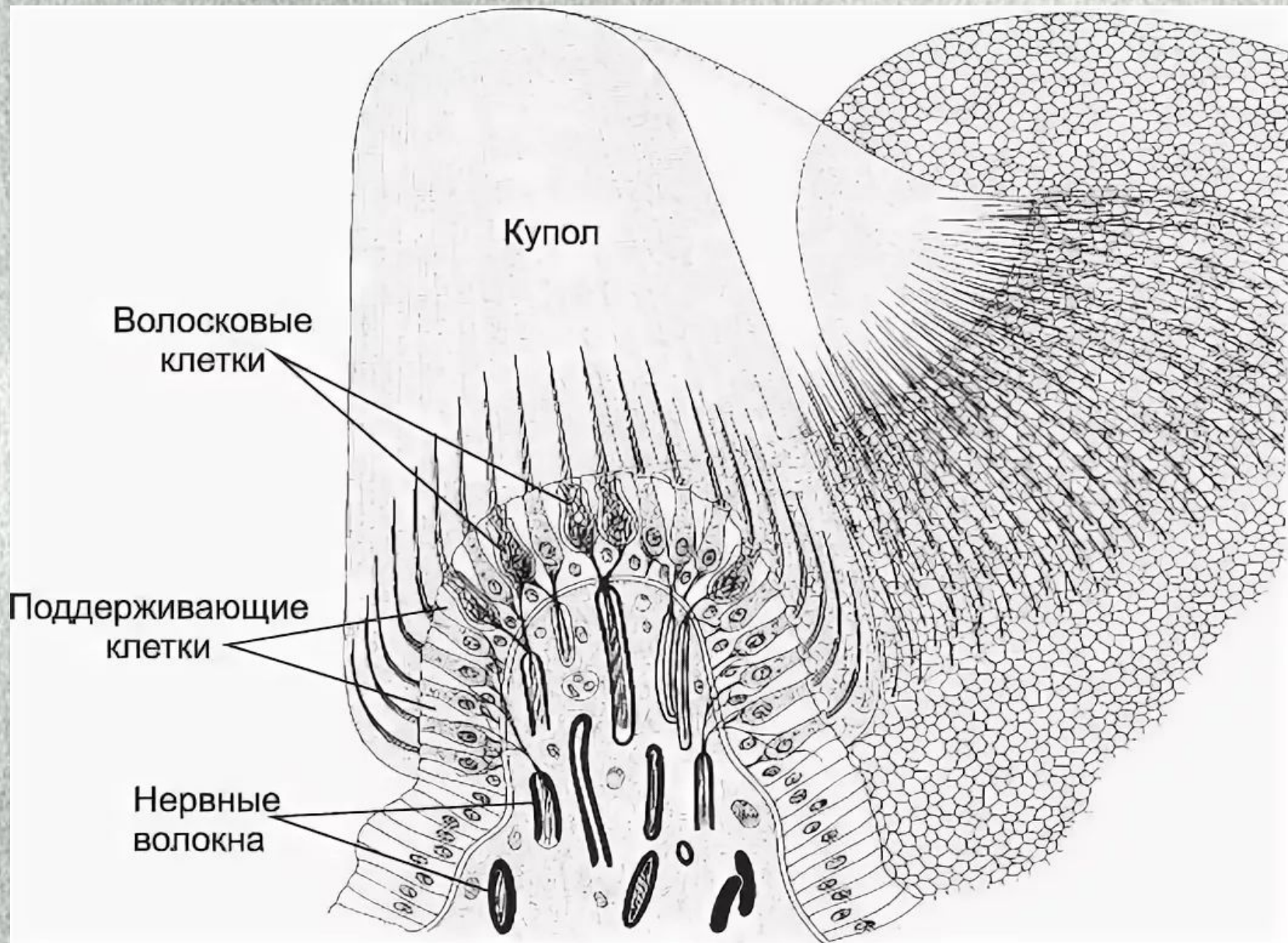


# *Шум и звон в ушах*

Подготовила: студентка  
5 курса  
лечебного факультета  
501 группы  
Грудина Т. В.

**Тиннитус** – шум в ушах. Это патологическое состояние, при котором больной слышит постоянный шум и звон даже при отсутствии внешнего раздражителя.

- ❖ Пресбиакузис. Это неизбежное возрастное изменение всех отделов слухового анализатора, встречающееся у пожилых людей старше 60 лет.
- ❖ Длительное воздействие шумового фактора. При продолжительном влиянии громкого шума происходит интенсивное раздражение органов слуха и снижение восприятия звуковых колебаний



- Нарушение работы сосудов (спазмы, аневризмы, атеросклероз - Это заболевание можно объяснить снижением эластичности стенок кровеносных сосудов из-за образования холестериновых бляшек.)
- Заболевания уха в том числе воспалительные (отит, серная пробка; болезнь Меньера; тимпаносклероз)
- Сенсоневральная тугоухость;
- Нарушение метаболизма (при нейроциркуляторной дистонии, , гипотиреозе и сахарном диабете);
- гипертонии, гипотония.

- Железодефицитная анемия.
- Отосклероз
- Патология барабанной полости или слуховой трубы (спазм стременной мышцы и мышцы, которая натягивает барабанную перепонку, зияющая слуховая труба)
- Опухоль мозга (опухоль n. vestibulocochlearis седьмой пары черепно-мозговых нервов, гломусные опухоли головы, опухоли височной доли ГМ, арахноидальные кисты);
- Нарушения в нервной системе (болезнь Альцгеймера, стресс, перенапряжение, рассеянный склероз остеохондроз шейного отдела.)
- невринома слухового нерва
- акустическая травма
- Тяжелая травма головы;
- алкогольное и наркотическое опьянение.
- прием лекарственных средств (некоторые антибиотики, диуретики, аспирин, трициклические антидепрессанты);

# Лекарственные препараты, побочным действием которых может быть шум в ушах

- отдельные антибиотики (Неомицин, Полимиксин В, Ванкомицин и Эритромицин);
- некоторые препараты, используемые при борьбе с онкологией (Винкристин и Мехлорэтамин);
- мочегонные средства (Фуросемид или Этакриновая кислота, Буметанид);
- отдельные антидепрессанты;
- аспирин, если вы принимаете его в больших дозах

# **Дополнительные методы исследования используемые для постановки точного диагноза**

- рентгенография;
- УЗИ сосудов головного мозга;
- томография;
- аудиометрия;
- биохимические обследования на уровень холестерина;
- коагулограмма.