

Факторы среды и их влияние на биоценозы





Среда обитания

- **совокупность условий жизни, прямо или косвенно действующая на живые организмы**



Среда обитания

Наземно-воздушная

Водная

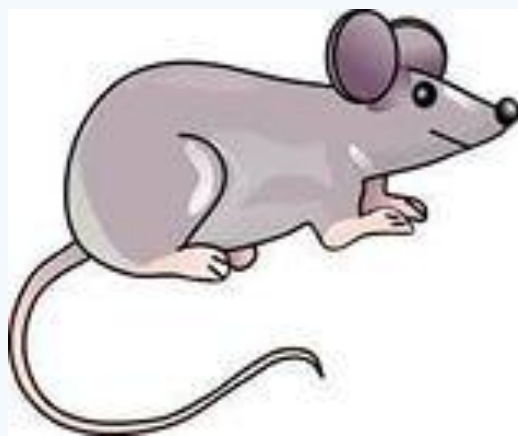
Почвенная

Организменная



Экологические факторы (факторы среды)

- условия среды, влияющие на живые организмы биоценозов



Экологические факторы

Абиотические
(компоненты
НЕживой
природы)

Биотические
(компоненты
живой природы)

**Антропо-
генные**
(фактор
человеческой
деятельности)

К какой среде обитания вы отнесете следующие организмы?

1



2



3



4



5



6



Определить экологический фактор

1. Поедание малины медведем
2. Холодная зима
3. Выбросы вредных веществ в атмосферу
4. Опыление растений насекомыми
5. Минеральный состав и содержание гумуса в почве
6. Симбиоз бобовых растений и клубеньковых бактерий
7. Эрозия почв в результате загрязнения химическими элементами
8. Ультрафиолетовое излучение
9. Рельеф местности
10. Лесной пожар, возникший из-за окурка

Абиотические факторы

(компоненты НЕживой природы)

Абиотические факторы (компоненты НЕживой природы)

Хладнокровные?



Абиотические факторы (компоненты НЕживой природы)

Теплокровные?



Абиотические факторы (компоненты НЕживой природы)

Дневные? Сумеречные? Ночные?



Абиотические факторы (компоненты НЕживой природы)

Влаголюбивые? Сухолюбивые? Промежуточные?



Биотические факторы (компоненты живой природы)

Подумайте, какие факторы можно отнести в эту группу?

Антропогенные факторы (фактор человеческой деятельности)

Какие факторы можно
отнести к этой группе?