

# МУЖСКОЙ

# КОСТЮМ

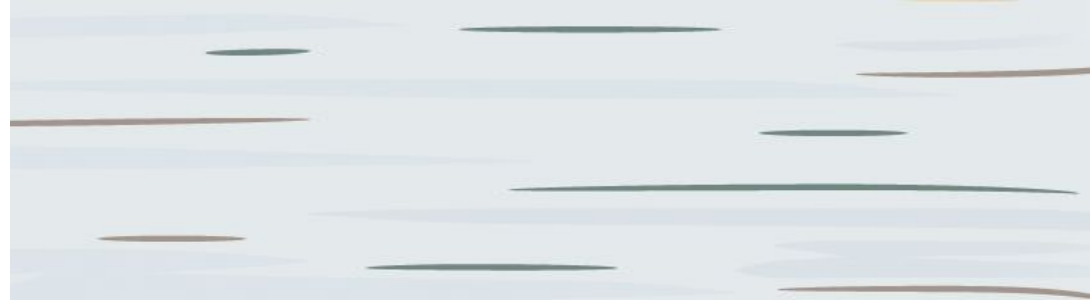




Рукава у кисти узкие. Длина рукава, вероятно, зависела от назначения рубахи. Ворот либо отсутствовал (просто круглая горловина), либо в виде стойки, круглой или четырехугольной, застегивался на пуговицу.







Основой мужской одежды была **сорочка** или **нижняя рубаха**. Рубахи шили из льняных и хлопчатобумажных тканей, а также из шёлка.

В народном costume рубаха была верхней одеждой, а в costume знати — нижней. Цвета рубах разные: чаще **белые, синие и красные**



Носили их навыпуск и подпоясывали нешироким поясом. На спину и грудь рубахи пришивали подкладку, которая называлась **подоплёка**. В народном costume рубаха была верхней одеждой, а в costume знати — нижней. Дома бояре носили **горничную рубаху** — она всегда была шелковой







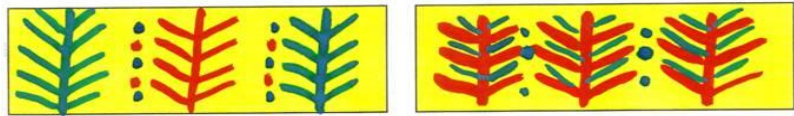
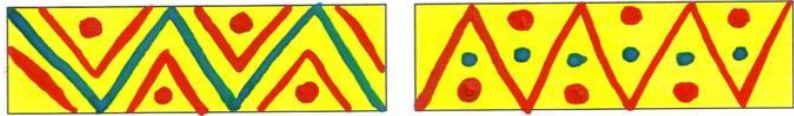
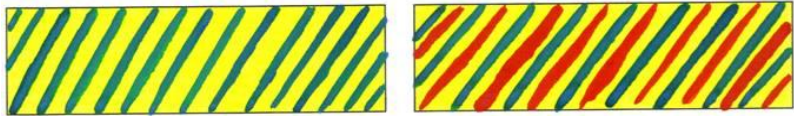
# РУБАХА – КОСОВОРОТКА



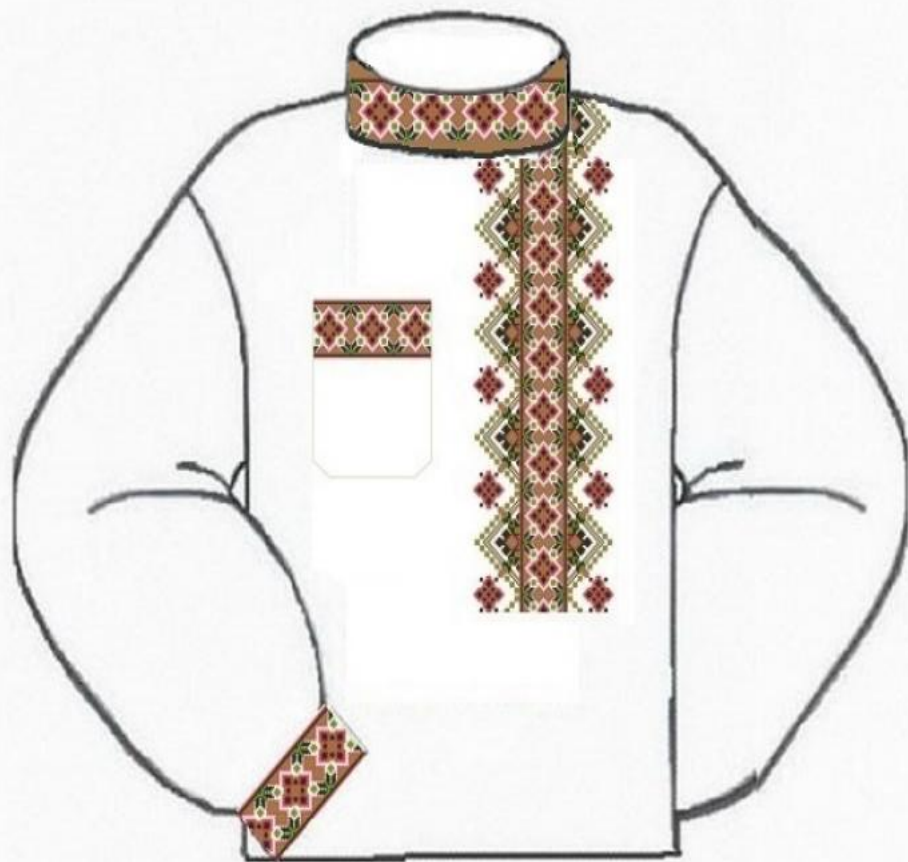
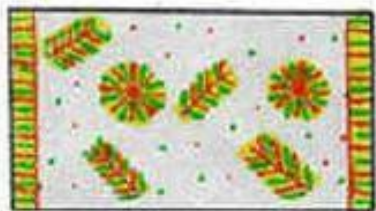
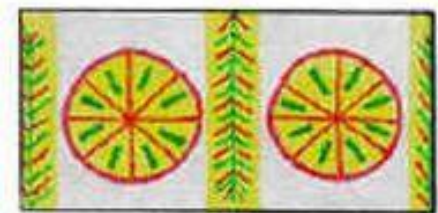
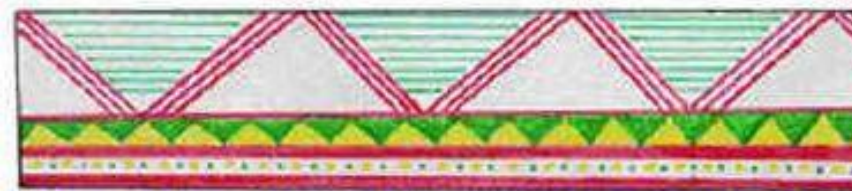


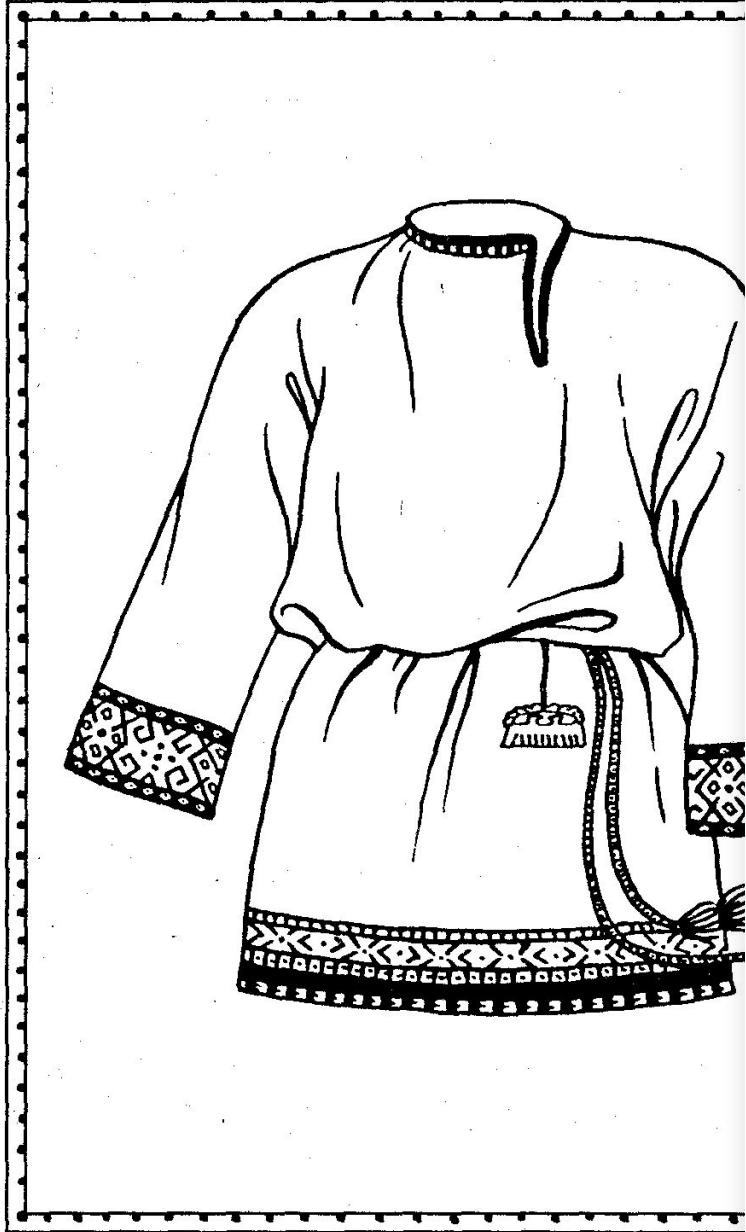
















Рубаха

Порты

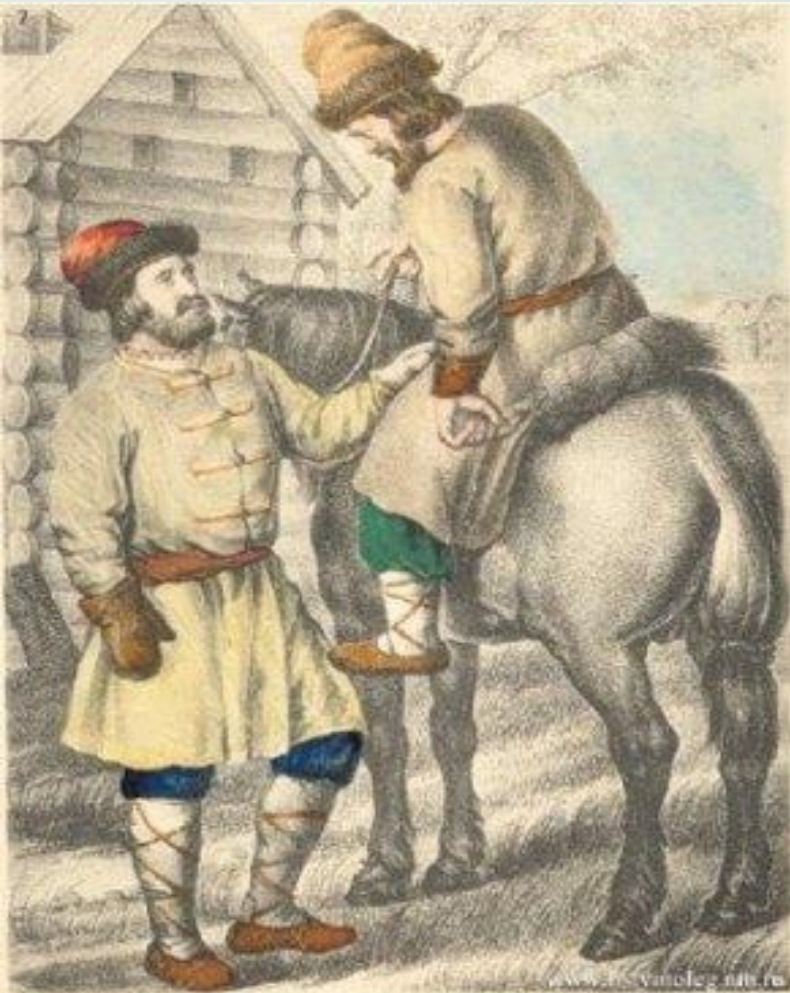
Оборы

Онучи

Лапти

Крестьянской верхней одеждой бывал **армяк**.

**Опашень** — долгополый кафтан (из сукна, шелка и пр.) с длинными широкими рукавами, частыми пуговицами донизу и пристежным меховым воротником



*Русская одежда с XIV до XVIII столетия,  
АЗЯМЪ СЕРМЯГА И ШАПКА.*









пензинской губернии.



Ярославской Губернии



**СПАСИБО  
ЗА  
ВНИМАНИЕ**

