

Презентация по учебной практике ПМ.03
«Маркетинговые исследования в
строительстве»

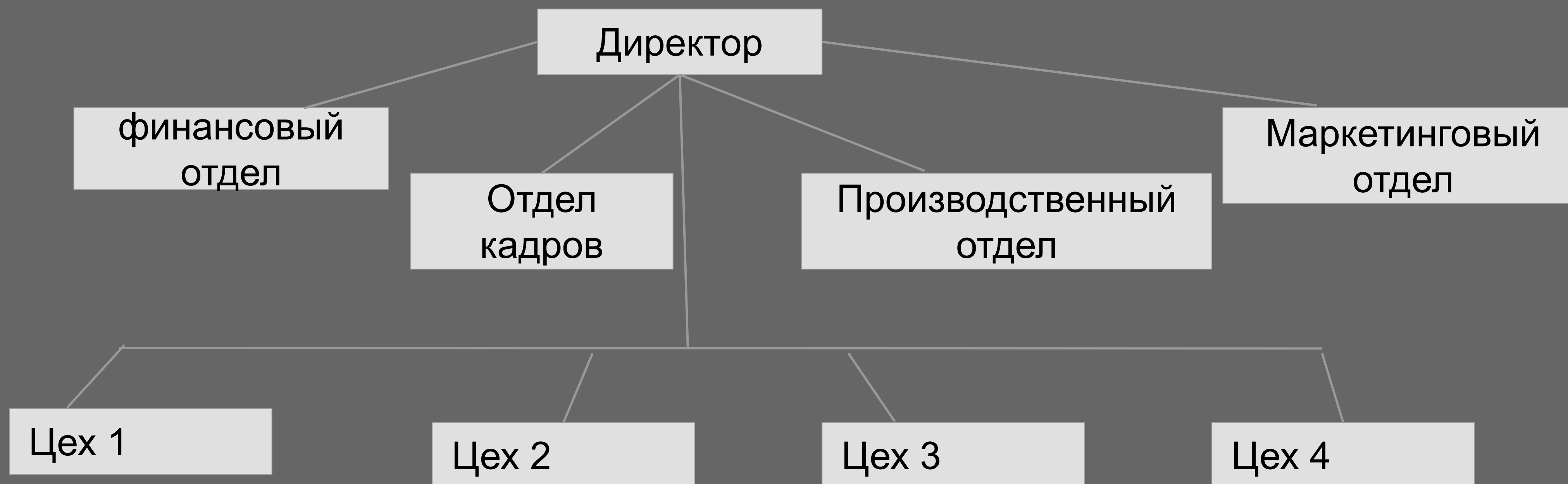
Выполнил:
Студент группы С-41
Теницкая К.В.
Проверил:
Кудинова Ю.И.

“KERAM”

Производство керамической плитки и керамогранита

Компания “KERAM” занимается производством и продажей керамической плитки и керамогранита.. Имеется наличный и безналичный расчет. Продажа готовой продукции и доставка в своем регионе.

Организационная структура управления



Она имеет определенные достоинства, к которым относятся:

- четкое разграничение функций и специализация сотрудников;
- возможность для линейных руководителей сосредоточиться на решении производственных задач, не отрывая время на функциональные;
- возможность выстроить четкую систему ключевых показателей эффективности для руководителей и сотрудников линейных подразделений;

Минусы линейно-функциональной структуры управления

- невозможность для линейного руководителя при решении задач подразделения напрямую отдать указание специалисту функционального подразделения, минуя его руководство. В этой ситуации часто несвоевременно решаются оперативные задачи;
- сложность оценки трудового вклада каждого из сотрудников функционального управления, его работу сложно разбить на все обслуживаемые линейные подразделения и оценить в зависимости от их успешности;
- сложность согласований для каждого конкретного решения, потребность в многочисленных «штабных» совещаниях для согласования решений;
- конкуренция за трудовые ресурсы функциональных подразделений между руководителями линейных;

Сравнительная характеристика фирм

Критерии сравнения	Название фирм			Выводы
	Керамик	Велор	Сокол	
1. Ценовая политика	за 1 кв.м.-445р. декор-1942,6	плитка-519,2 декор-2479	плитка-391,4 декор-1711,6	«Сокол» лучше, т.к. более широкая ценовая политика
2.Реклама	Реклама в интернете сми	Реклама в интернете, сми	Реклама в интернете, сми	Одинаково
3. Распространение	По всей России	По всей России	По всей России	Одинаково
4.Политика продаж	Наличный, безналичный, кредит	Наличный, безналичный, рассрочка	Наличный, безналичный, рассрочка, кредит	«Сокол» лучше, т.к. у него больше способов оплаты
5. Товары и услуги	Плитка,декор, доставка,скидки.	Плитка, декор.	Плитка,декор, скидки	«Керамик» лучше, т.к. у него большой ассортимент.

Должностные обязанности участников организации

Директор - проводит деловые встречи и следит за работоспособностью компании.

Начальник производственного отдела - отвечает за стабильное и полноценное функционирование компании, а точнее ее хозяйственной части.

Финансовый директор - осуществляет торговые операции и их сопровождение.

Отдел производства - оперативное регулирование хода производства на предприятии, контроль за ходом производства.

Технический отдел - организует техническую подготовку производства, обеспечивает улучшение качества продукции, работ и повышение ее конкурентоспособности.

Отдел маркетинга - обеспечивает информационное воздействие между компанией и внешней средой.

Отдел реализации - усиление ориентации производственной и сбытовой деятельности предприятия на удовлетворение потребностей целевых рынков.

Транспортный отдел - транспортное обслуживание подразделений предприятия для обеспечения ритмичной работы по выполнению планов производства и поставки при наименьших затратах.

Бухгалтер - занимается договорами, счетами и проверкой документации.

Сравнительная характеристика спроса и предложения, на вакансии, которые предлагает наша фирма

Критерии	Должности			Выводы
	Бухгалтер	Маркетолог	Мастер	
Потребности работодателя	Опыт работы, ответственность, организованность	Опыт работы, умение решать нестандартные задачи	Опыт работы, творческий подход, организованность	В основном работодателю требуются работники с опытом работы
Потребности соискателя	Официальное трудоустройство, высокая оплата труда	Официальное трудоустройство, высокая з/п	Удобный график, стабильная з/п	Большинству соискателей важна высокая з/п
% соотношение	40/60	50/50	60/40	

В данной организации повременная форма оплаты труда.

Расчет заработной платы бухгалтера:

1. Минимальная з/п — 25000 т. Руб
 2. Прочие выплаты на усмотрение работодателя — 5000 т. Руб
Всего он получит: $25000 + 5000 = 30000$ т. Руб
 3. Отчисления:
 - В медицинские (22% от з/п) = 6600 руб
 - В пенсионные (2,9 % от з/п) = 870 руб
 - В социальное страхование (5,1 % от з/п) = 1530 руб
- Итого :** 39000 т. Руб

