

**По материалам образца  
демоверсии  
Всероссийской проверочной  
работы  
по биологии  
6 класс**

[Вопрос № 1.1-1.2.](#)

[Вопрос № 2.1-2.4](#)

[Вопрос № 3.](#)

[Вопрос № 4-4.3.](#)

[Вопрос № 5-5.3.](#)

[Вопрос № 6.](#)

[Вопрос № 7-7.2.](#)

[Вопрос №](#)

[8-8.3](#)

[Вопрос № 9-9.2.](#)

[Вопрос №](#)

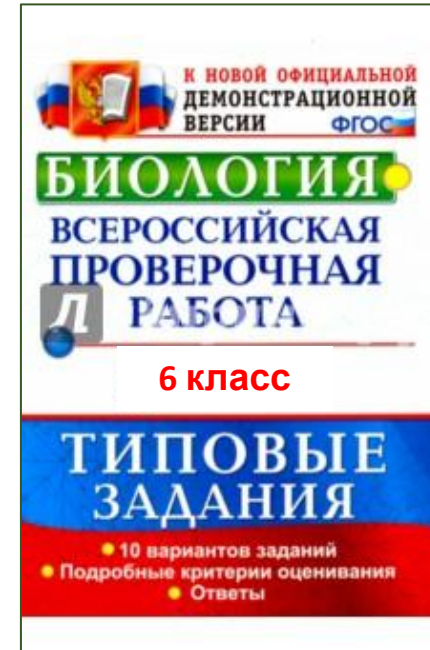
[10.1](#)

[Вопрос № 10.2-10.3.](#)

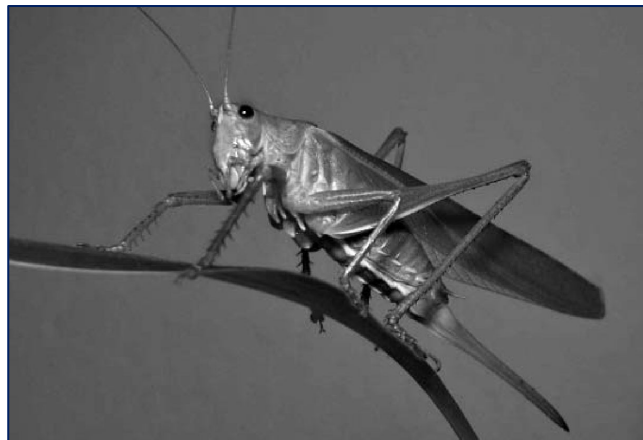
[Используемые материалы](#)



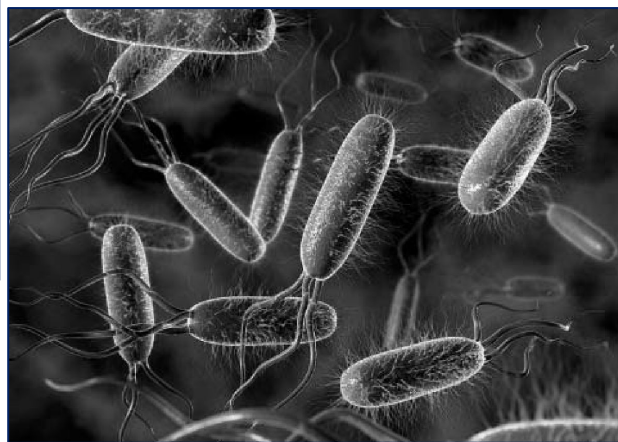
*Возврат на  
страницу № 1*



**1.1.** Определи, где бактерии, где вирусы, где растения, где животные?



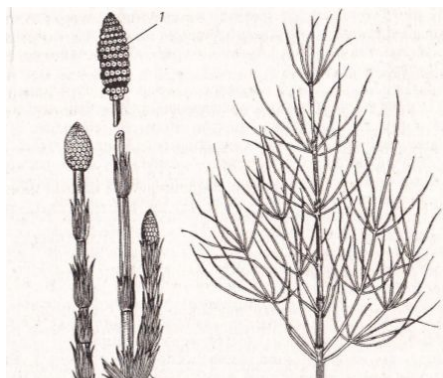
**1**



**2**



**3**



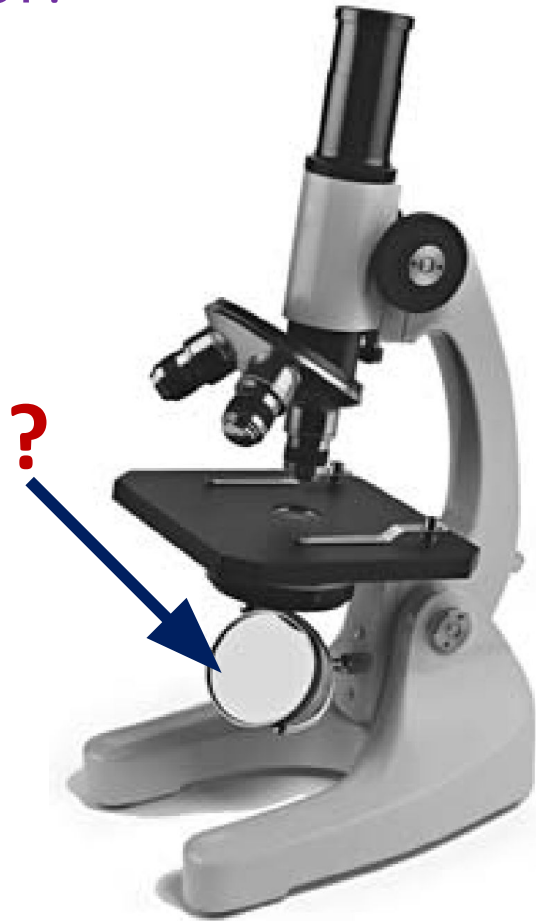
**4**

**1.2.** Три этих объекта объединены общим признаком. Кто выпадает из этого списка?

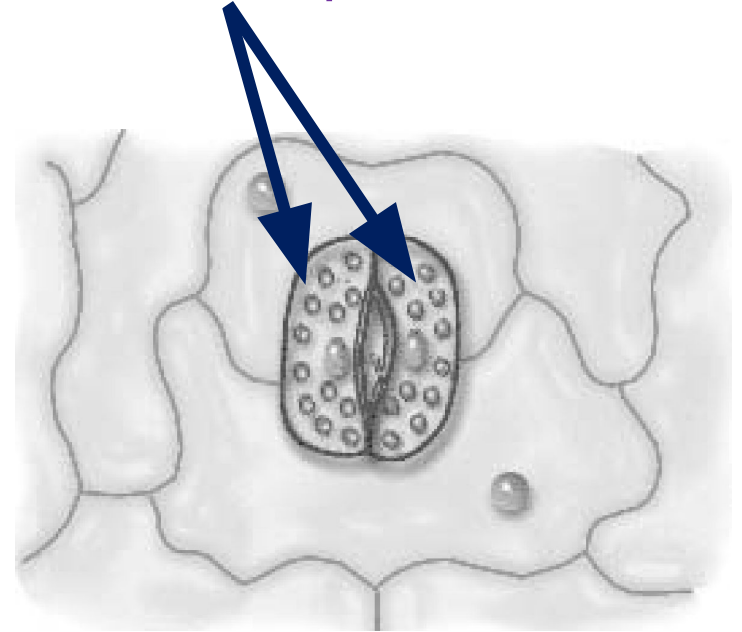


**2.1.** Что это за часть микроскопа.

**2.2.** Какую роль она играет?



**2.3.** Ольга рассмотрела под микроскопом кожицу листа одуванчика и зарисовала ее. Определи, что она зарисовала?



**2.4.** Определи, при каком увеличении рассмотрен рисунок, если:  
окуляр 10  
Объектив 40



**3.** Выберите из предложенного списка и вставьте в текст пропущенные слова, используя для этого их цифровое обозначения.

Клетка имеет две обязательные части: клеточную мембрану, .....(А) и генетический аппарат. В клетках растений, животных и грибов генетический аппарат окружён мембраной и называется..... (Б). Для растительных клеток важнейшее значение имеют пластиды, окрашенные в зелёный цвет, -.....(В)

**Список слов:**

- 1) хлоропласты    2) цитоплазма    3) жгутик    4) ядро  
5) митохондрия;    6) вакуоль

А	Б	В

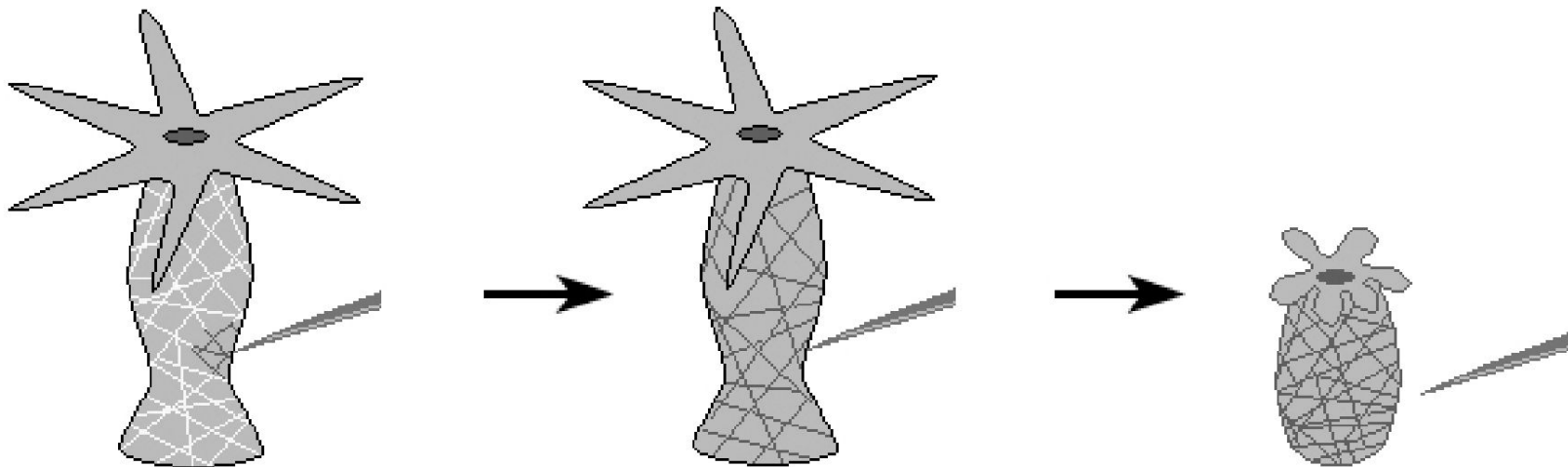


4. На рис. Ответ гидры на прикосновении иглы. Определи:

4.1. Какое изменение произошло с телом гидры?

4.3. Какое свойство организмов иллюстрирует этот опыт?

4.3. Какие клетки животного обеспечивают данное свойство?

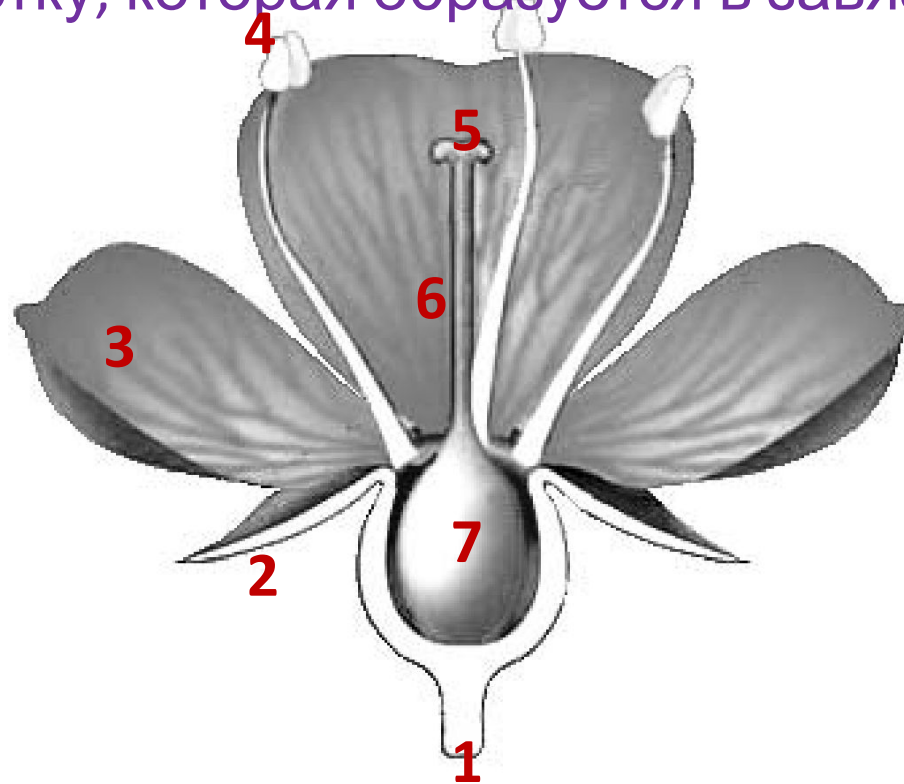


**5.** Рассмотрите изображение цветка.

**5.1.** Какими цифрами обозначены: *чашелистик, пыльник, завязь?*

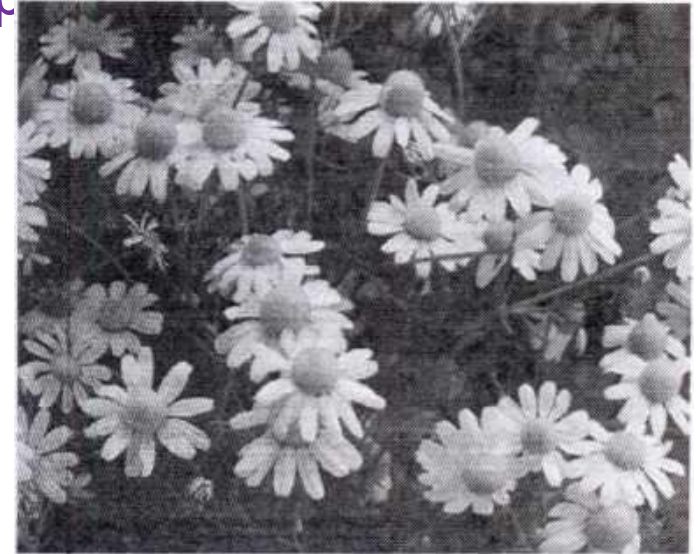
**5.2.** Какую функцию в цветке выполняет завязь?

**5.3.** Назовите клетку, которая образуется в завязи.



6. Анна и Владимир собрали и подготовили для гербария образцы растений. Для каждого растения им необходимо составить «паспорт», соответствующий положению этого растения в общей классификации организмов. Помогите ребятам записать в таблицу слова из предложенного списка в такой последовательности чтобы получился «паспорт» растения, изображённого на фотографии

- 1) Покрытосеменные (цветковые)
- 2) Ромашка аптечная;
- 3) Ромашки,
- 4) Растения

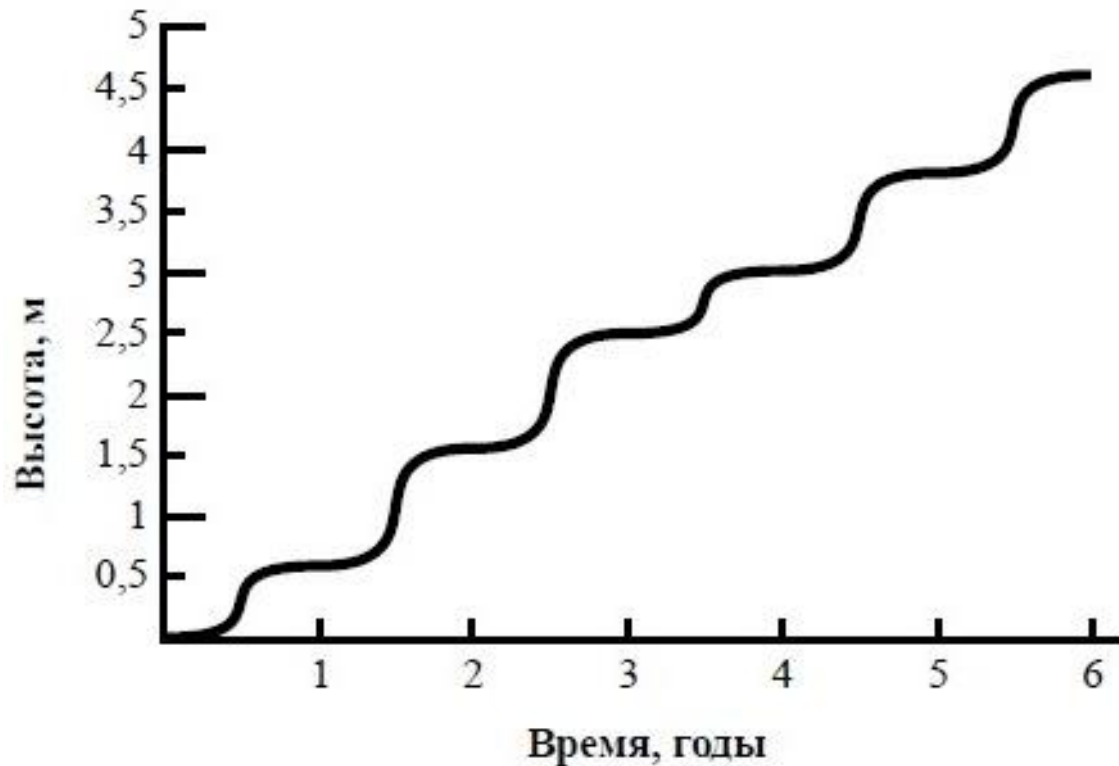


Царство	Отдел	Род	Вид



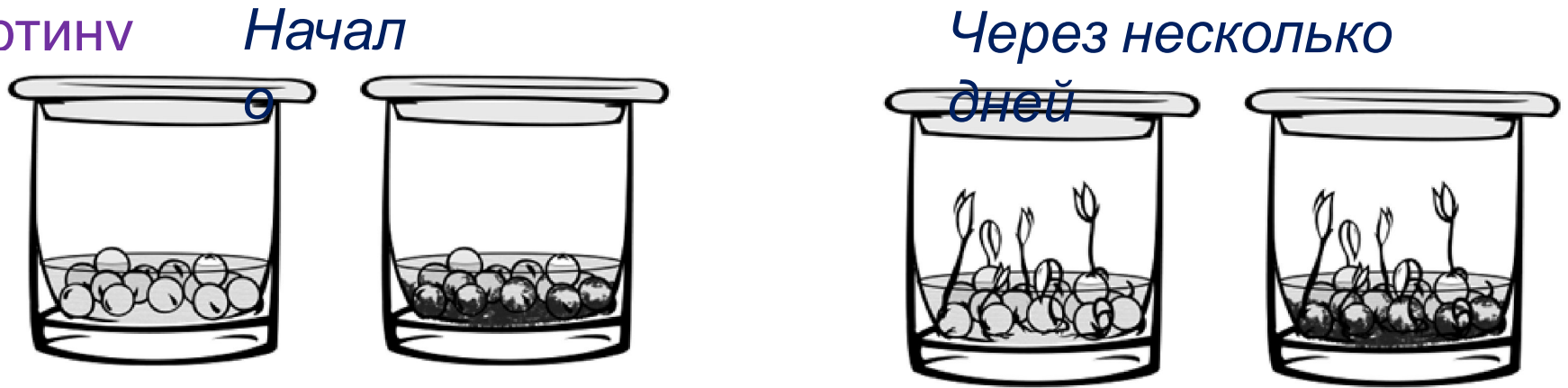


- 7.** На графике показан рост древесного растения умеренного климата в течении нескольких лет. Определи:
- 7.1.** Определите максимальную высоту растения на третий год жизни,
- 7.2.** Как можно объяснить наличие периодов в жизни растения, когда его рост в высоту резко замедлился,



**8.** Сергей решил выяснить роль одного из условий прорастания семян, проведя следующий опыт.

В два одинаковых стакана, в которых было немного воды, положил по 15 семян гороха, в один он насыпал немного земли (рис. 1). Через несколько дней Сергей наблюдал следующую картину



**8.1.** Влияние какого условия на прорастание семян изучал Сергей?

**8.2.** Используя рисунки, сформулируйте вывод о влиянии этого условия на прорастание семян.

**8.3.** Какое из условий опыта, проведённого Сергеем, является необходимым для прорастания?



**9.** Опишите особенности растений агавы и фиалки, которые необходимо учитывать при их разведении в домашних условиях, используя для этого таблицу условных обозначений.  
**9.1-9.2.** По каким из приведённых в описании позиций эти растения имеют одинаковые характеристики?





**Условные обозначения:**

1) Выносливость			3) Требуемый режим полива				
	выносливое	капризное		сухая земля	увлажнённая земля	постоянно влажная земля	вода в поддоне
2) Требуемая влажность воздуха и температура			4) Отношение к свету				
	комнатная температура	регулярное опрыскивание		прямые лучи	рассеянный свет	полутень	тень

**Характеристики:**







1) 2) 3) 4)

			
---	---	---	---

Агава:



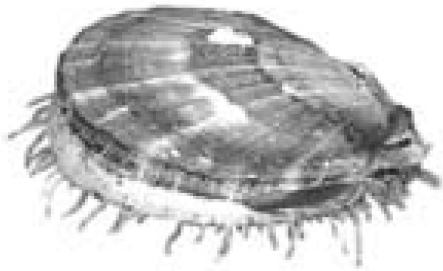
1) 2) 3) 4)

			
---	---	---	---

Фиалка:



**10.1.** Где изображения животных: майского жука, крота, гребешка? Определите название среды обитания взрослой формы животного: наземно-воздушная, водная, почвенная.



**1**



**2**



**3**

Название	Крот	Майский жук	Гребешок
Среда обитания			



**10.2.** Рассмотрите схему, отражающую развитие животного мира Земли.

- Простейшие
- Кишечнополостные
- Плоские черви
- Кольчатые черви
- Моллюски
- Ракообразные
- Насекомые
- Иглокожие
- Рыбы
- Земноводные
- Пресмыкающиеся
- Птицы
- Млекопитающие



Майский жук	Крот	Гребешок

**10.3.** Какими цифрами

организмов, к которым относят изображённых на фотографиях животных? Запишите в таблицу номера соответствующих



# Используемые материалы:

ВПР 2018 г. Биология. 6 класс. Демоверсия.

© 2018 Федеральная служба по надзору в сфере образования и науки Российской Федерации

Рисунки из интернета  картинки

