

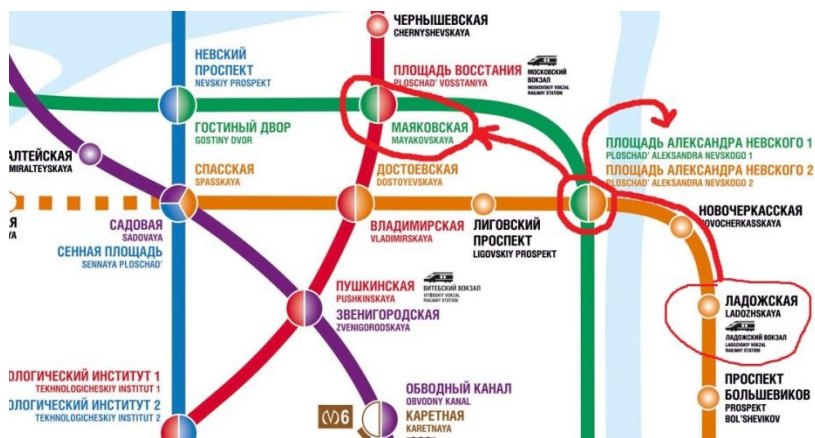


СПБ 2018–2019

Наше маленькое путешествие

# День 1

- Прибытие в СПб 17:35 на Ладожский вокзал.
- Хостел находится на Литейном проспекте 61
- Это наш маршрут :



# Метро и прочий транспорт

- Стоимость разового проезда в метро (жетона) 45 рублей.
- на 10 поездок: 355 рублей (35,5 рублей)
- На 20 поездок: 680 рублей (34 рубля)
- Билет (трамвай, автобус, троллейбус, метро):



# План на 1ый день

- Заселение.
- Душ и прочее...
- Перекус

Далее возможны несколько вариантов развития событий:

Ищем какое-нибудь ламповое заведение, в котором можем провести не один час (поиграть, позалипать и прочее)

И погулять, и посидеть в кафе, если замерзнем

Гуляем по невскому и прочим классным местечкам, если будет не мега холодно

# План на 1ый день

Вот несколько мест, которые мне приглянулись

- <http://12komnat.com/>
- <http://clubmansarda.ru/>
- <http://therooms.spb.ru/>
- <https://www.soulmatespb.com/>
- <https://kudago.com/spb/place/kafe-kalyannaya-shiva/>



# Про новогоднюю ночь нужно подумать...

Уверена, что мы должны побывать на дворцовой  
площади.

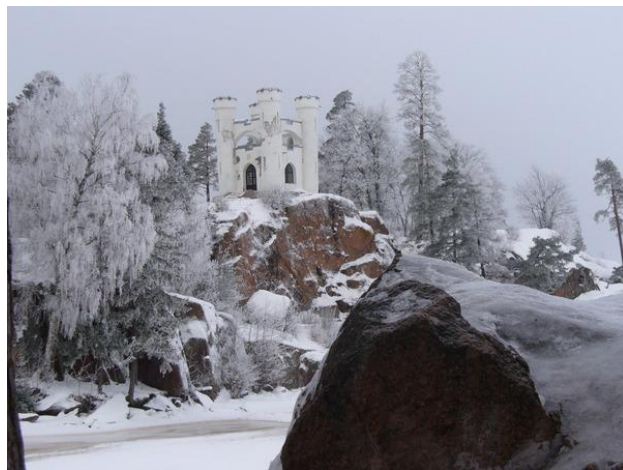
Почитала, что праздничная программа начинается  
еще за два часа до курантов, и продолжается  
примерно до 4 утра)



# День 2

Предлагаю в этот день съездить погулять в Выборг.

Вероятнее всего многие развлечения 1 января будут недоступны, а вот прогулку по городу никто не отменит)



в одну сторону

# Расписание электричек

## Расписание электричек Санкт-Петербург-Финл. → Выборг, 1 января 2019

[базовое расписание](#) [сегодня, 28 ноября](#) [завтра](#) [послезавтра](#) [другой день](#)

Все поезда [Ласточки](#) ★

Отпр. ↓	Приб.	В пути	Режим движения	Маршрут электрички	Цена		
Санкт-Петербург-Финл.	Выборг						
<b>06:47</b>	<b>08:59</b>	2 ч 12 м	ежедневно	<a href="#">Санкт-Петербург-Финл.</a> → <a href="#">Выборг</a>	301 руб.		
<b>07:55</b> <a href="#">Ласточка</a> ★	<b>09:10</b>	1 ч 15 м	ежедневно	<a href="#">Санкт-Петербург-Финл.</a> → <a href="#">Выборг</a>	331 руб.		
<b>09:30</b> <a href="#">Ласточка</a> ★	<b>10:45</b>	1 ч 15 м	ежедневно	<a href="#">Санкт-Петербург-Финл.</a> → <a href="#">Выборг</a>	331 руб.		
<b>09:35</b>	<b>11:51</b>	2 ч 16 м	ежедневно	<a href="#">Санкт-Петербург-Финл.</a> → <a href="#">Выборг</a>	301 руб.		
<b>11:39</b> <a href="#">Ласточка</a> ★	<b>12:54</b>	1 ч 15 м	по выходным	<a href="#">Санкт-Петербург-Финл.</a> → <a href="#">Выборг</a>	331 руб.		
<b>11:49</b>	<b>14:03</b>	2 ч 14 м	по выходным	<a href="#">Санкт-Петербург-Финл.</a> → <a href="#">Выборг</a>	301 руб.		
<b>13:50</b> <a href="#">Ласточка</a> ★	<b>15:05</b>	1 ч 15 м	ежедневно	<a href="#">Санкт-Петербург-Финл.</a> → <a href="#">Выборг</a>	331 руб.		
	<b>15:22</b> <a href="#">Ласточка</a> ★		<b>16:37</b>	1 ч 15 м	по выходным	<a href="#">Выборг</a> → <a href="#">Санкт-Петербург-Финл.</a>	331 руб.
	<b>15:30</b>		<b>17:40</b>	2 ч 10 м	по выходным	<a href="#">Выборг</a> → <a href="#">Санкт-Петербург-Финл.</a>	301 руб.
	<b>16:29</b>		<b>19:05</b>	2 ч 36 м	ежедневно	<a href="#">Выборг</a> → <a href="#">Санкт-Петербург-Финл.</a>	301 руб.
	<b>17:05</b> <a href="#">Ласточка</a> ★		<b>18:20</b>	1 ч 15 м	ежедневно	<a href="#">Выборг</a> → <a href="#">Санкт-Петербург-Финл.</a>	331 руб.
	<b>17:30</b>		<b>21:39</b>	4 ч 9 м	ежедневно	<a href="#">Выборг</a> → <a href="#">Санкт-Петербург-Финл.</a>	301 руб.
	<b>18:40</b> <a href="#">Ласточка</a> ★		<b>19:55</b>	1 ч 15 м	ежедневно	<a href="#">Выборг</a> → <a href="#">Санкт-Петербург-Финл.</a>	331 руб.
	<b>19:34</b>		<b>21:51</b>	2 ч 17 м	ежедневно	<a href="#">Выборг</a> → <a href="#">Санкт-Петербург-Финл.</a>	301 руб.
	<b>20:44</b>		<b>21:59</b>	1 ч 15 м	ежедневно	<a href="#">Выборг</a> → <a href="#">Санкт-Петербург-Финл.</a>	331 руб.

ДА  
ТУ

Обрат  
НО



# День 3

## Северная стена - самый большой скалодром в России

Фучика 10 к. 2 л. Е, метро Бухарестская, Санкт-Петербург  
каждый день с 8:00 до 23:30

### Цены на Северной стене

Занятия с тренером +

Самостоятельный вход ×

#### Для взрослых

8:00 - 10:00 – 250 Р

10:00 - 16:00 – 400 Р (а в выходные и праздники в это время 500)

16:00 - 23:30 – 500 Р (а в выходные и праздники в это время 400)

#### Для школьников, студентов и членов одной семьи, членов ФАР и ФА СПб

8:00 - 10:00 – 250 Р

10:00 - 16:00 – 350 Р (а в выходные и праздники в это время 450)

16:00 - 23:30 – 450 Р (а в выходные и праздники в это время 350)



# Скалодром займет не целый день, поэтому...



## Музей Эрарта

29 лин. Васильевского острова, 2  
Санкт-Петербург  
Россия  
199106

[Открыть сайт партнера "Музей современного искусства Эрарта"](#)

## Часы работы

понедельник	10:00–22:00
вторник	Закрето
среда	10:00–22:00
четверг	10:00–22:00
пятница	10:00–22:00
суббота	10:00–22:00
воскресенье	10:00–22:00

## БИЛЕТЫ

### БИЛЕТ НА 1 ДЕНЬ. ЭКСПРЕСС-ПРОХОД

Спланируйте ваш визит в Эрарту: купите билет онлайн и проходите в музей без очереди

595 Р

КУПИТЬ

### БИЛЕТ НА 1 ДЕНЬ

Продается только в кассах музея

500 Р

ВЫСТАВКИ МУЗЕЯ | ВСЕ ВЫСТАВКИ | АФИША



14.09.2018 — 13.01.2019  
ЖАН-МАРИ ПЕРЬЕ. КУТЮРЬЕ  
ФРАНЦУЗСКОЙ ФОТОГРАФИИ

ВЫСТАВКА



20.09.2018 — 03.12.2018  
СПОРТ ЕСТЬ МОЛОДОСТЬ

ВЫСТАВКА



06.10.2018 — 03.02.2019  
BUY-MODA! WORLD OF  
WEARABLEART™

ВЫСТАВКА



23.11.2018 — 20.01.2019  
АНДРЕЙ ОСТАФОВ. ФОРМЫ  
ПАМЯТИ

ВЫСТАВКА



24.11.2018 — 09.12.2018  
ТАТЬЯНА АЛЕКСЕЕВА. МАСКИ И  
ОБРАЗЫ

ВЫСТАВКА



28.11.2018 — 11.02.2019  
ВЛАДИМИР АНТОШЕНКОВ.  
МЕТАМОРФОЗЫ КУБЛА

ВЫСТАВКА



28.11.2018 — 11.02.2019  
ФЕДОР СВОЛОЧЬ. БЕЛОЕ:  
ЛОВЛЯ ЗЛЫХ ЗВЕРЕЙ

ВЫСТАВКА



30.11.2018 — 24.02.2019  
АЛЕКСЕЙ ЛАНЦЕВ.  
ОРГАНИЗОВАННЫЙ  
ОПТИМИЗМ

ВЫСТАВКА



12.12.2018 — 27.01.2019  
МИХАИЛ ЗВЯГИН-СТАРШИЙ.  
ЧЕРНАЯ ВОДА

ВЫСТАВКА



18.01.2019 — 19.05.2019  
АРНО РАФАЭЛЬ МИНККИНЕН.  
МОМЕНТЫ ОТКРОВЕНИЯ

ВЫСТАВКА



01.02.2019 — 02.06.2019  
СЕСИЛЬ ПЛЕЗАНС. РОЛЕВЫЕ  
ИГРЫ

ВЫСТАВКА



15.02.2019 — 16.06.2019  
СТИЛЬ ДУСАТИ

ВЫСТАВКА

# Хотели музыки? Да пожалуйста!

«Blues ДЖЕМ» в рок-баре The Right Place

Соскучились по атмосферному блюзу? Каждую неделю по средам в рок-баре The Right Place собираются любители как следует «поблюзить».

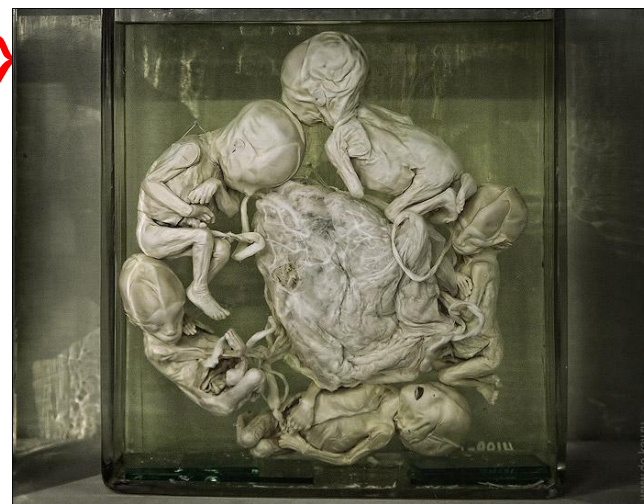
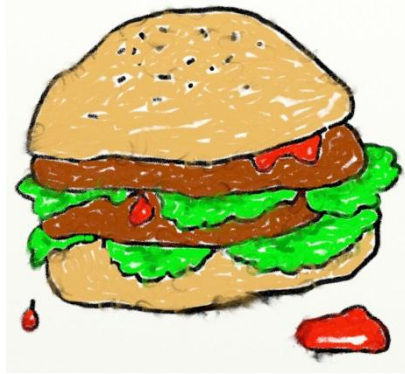
Гитарист Евгений Ламба со своим бэндом исполняет классические композиции или

импровизирует, а гости наслаждаются хорошей авильной



# День 4

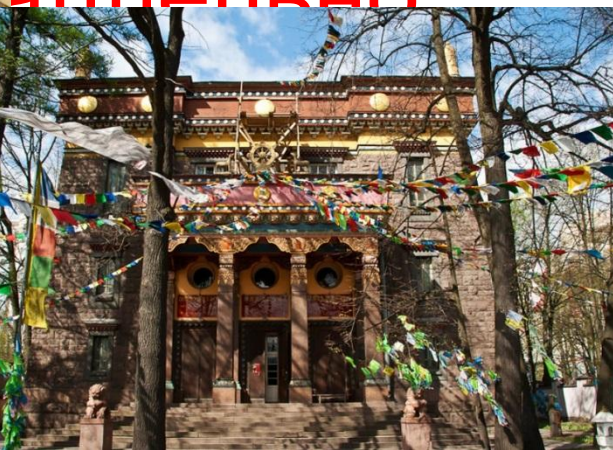
- Сходить в кунтскамеру (стоимость 300) метро Адмиралтейская
- Блэкстар бургер Лиговский пр. 30 метро Площадь Восстания (достаточно близко к нам)
- Также, в этот день можно пойти в Думу



# День 5

• Предлагаю съездить в Буддийский храм, вход свободный (метро старая деревня, фиолетовая ветка)

Больше на этот день я ничего не придумала, поэтому могу пофоткать девочке





День 6

ИКЕЯ

# Хавательные, которые можно посетить

- Фалафель кинг, метро Достоевская, ул. Загородный пр. 22
- Тан Жен, есть несколько адресов, так что нужно будет разбираться на месте)
- В любой из дней зайти в кофейню, где рисуют на стаканчиках (Sokol kofe) , Волынский пер. 4, рядом с большой конюшенной.



ФСЁ