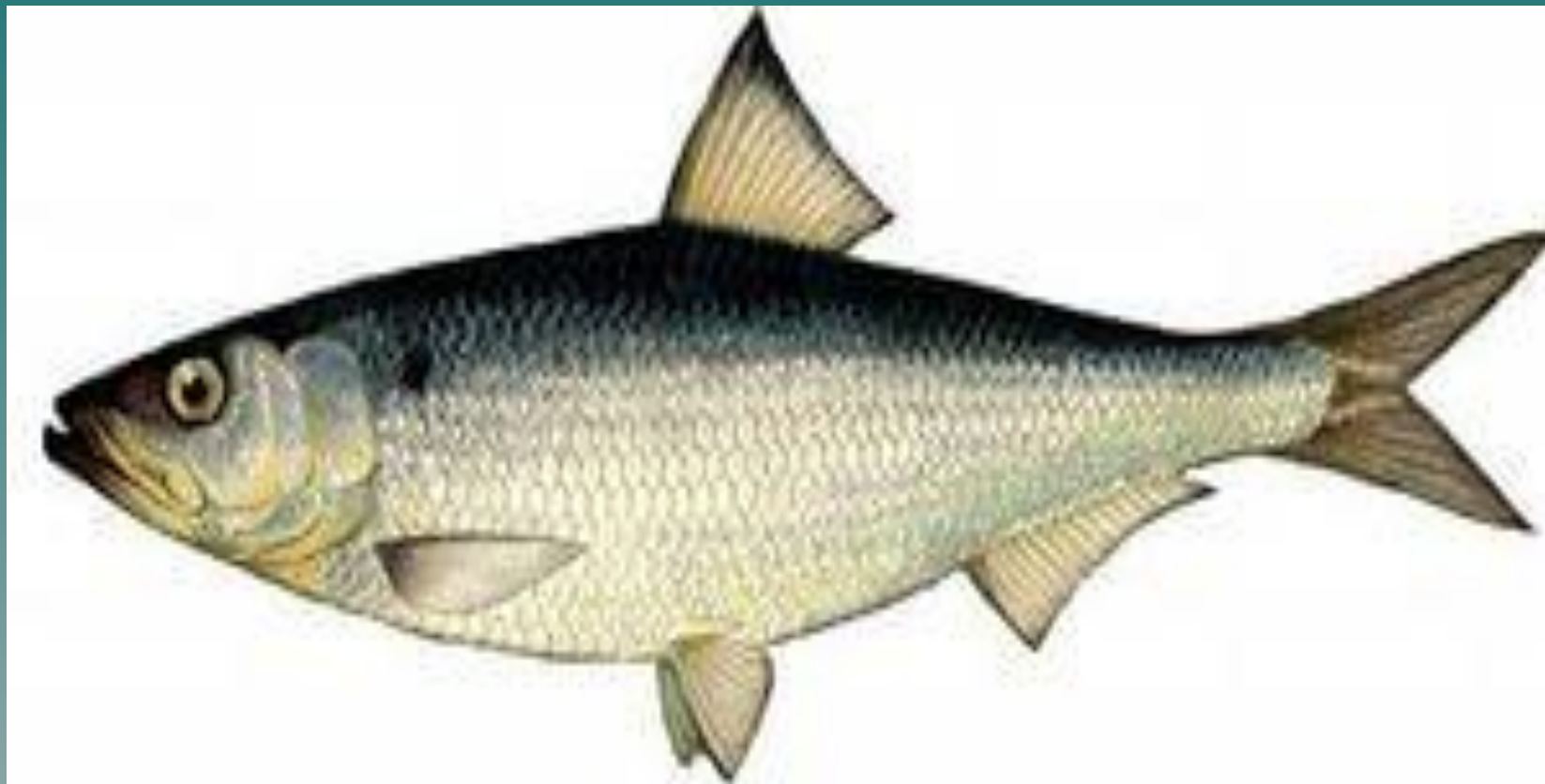


Слова для справок: окунь, карась, сом, акула, стерлядь, форель.

# Тема: «Сельдь. Внешнее и внутреннее строение».



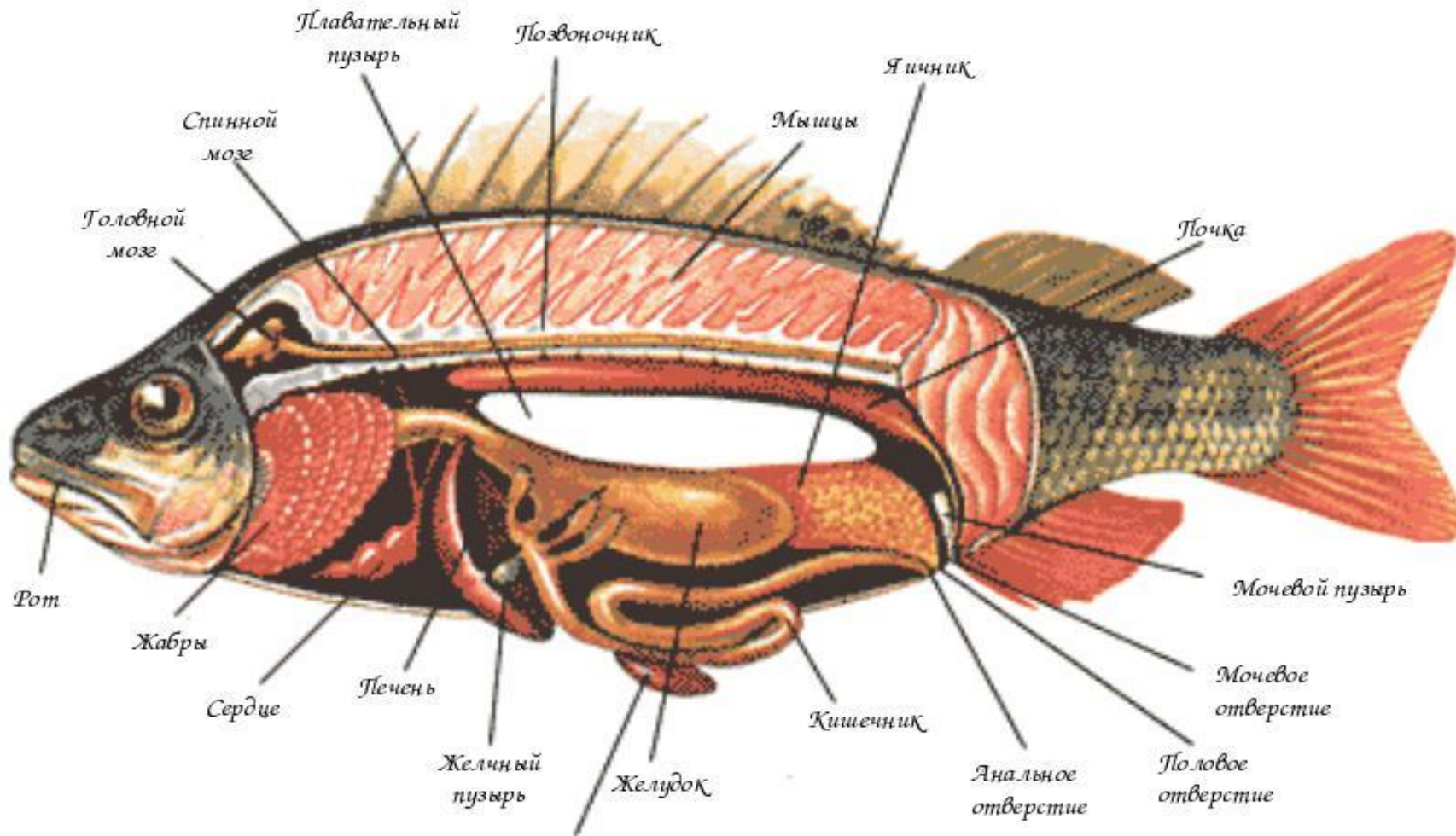
# ВНЕШНЕЕ СТРОЕНИЕ РЫБЫ



Тело рыбы имеет обтекаемую форму, чаще сжатую с боков. Оно покрыто кожей, чешуёй и слизью. Окраска тела рыбы носит приспособительный характер и зависит от окраски дна водоёма.




# ВНУТРЕННЕЕ СТРОЕНИЕ РЫБЫ



# Химический состав съедобной части рыб и ее калорийность в 100г

Название рыбы	Белки %	Жиры %	Углеводы	Калорийность
Карп прудовой	16,0	3,6	-	99
Сельдь соленая	18,9	19	-	254
Судак свежий	19,0	0,8	-	85
Треска свежая	17,0	0,4	-	76
Щука свежая	18,8	0,7	-	84

# Подведение итогов:

- ◆ Какие два урока мы сегодня соединили в одном?
  - ◆ О чем шла речь на наших уроках?
  - ◆ Пригодились ли на уроке СБО знания, полученные на уроке биологии? Какие именно?
  - ◆ Какие спаренные уроки вы хотели бы провести?
- 

# Атлантическая сельдь

