

**МИНИСТЕРСТВО НАУКИ И ВЫСШЕГО ОБРАЗОВАНИЯ РОССИЙСКОЙ  
ФЕДЕРАЦИИ**

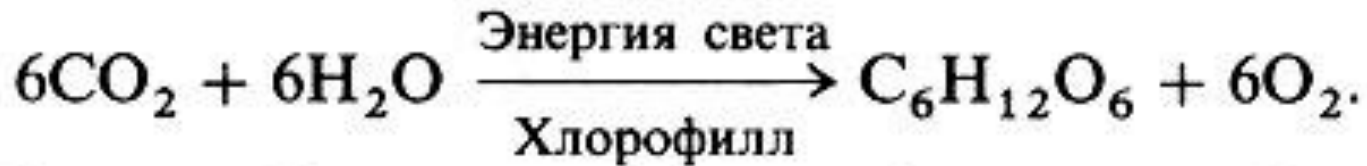
**федеральное государственное автономное образовательное учреждение  
высшего образования «Национальный исследовательский  
Нижегородский государственный университет им. Н.И. Лобачевского»**

**Институт биологии и биомедицины  
Кафедра биохимии и физиологии**

## **ЗАПАСАНИЕ ЭНЕРГИИ В ХОДЕ ФОТОСИНТЕЗА**

**Выполнила: Лисина Анна  
гр. 371742-3\_ФР**

**Нижний Новгород  
2019**



Двуокись  
углерода

Вода

Сахар,  
например  
глюкоза

Кисло-  
род

Глюкоза

(хранится в  
растении и  
используется в  
качестве пищи)

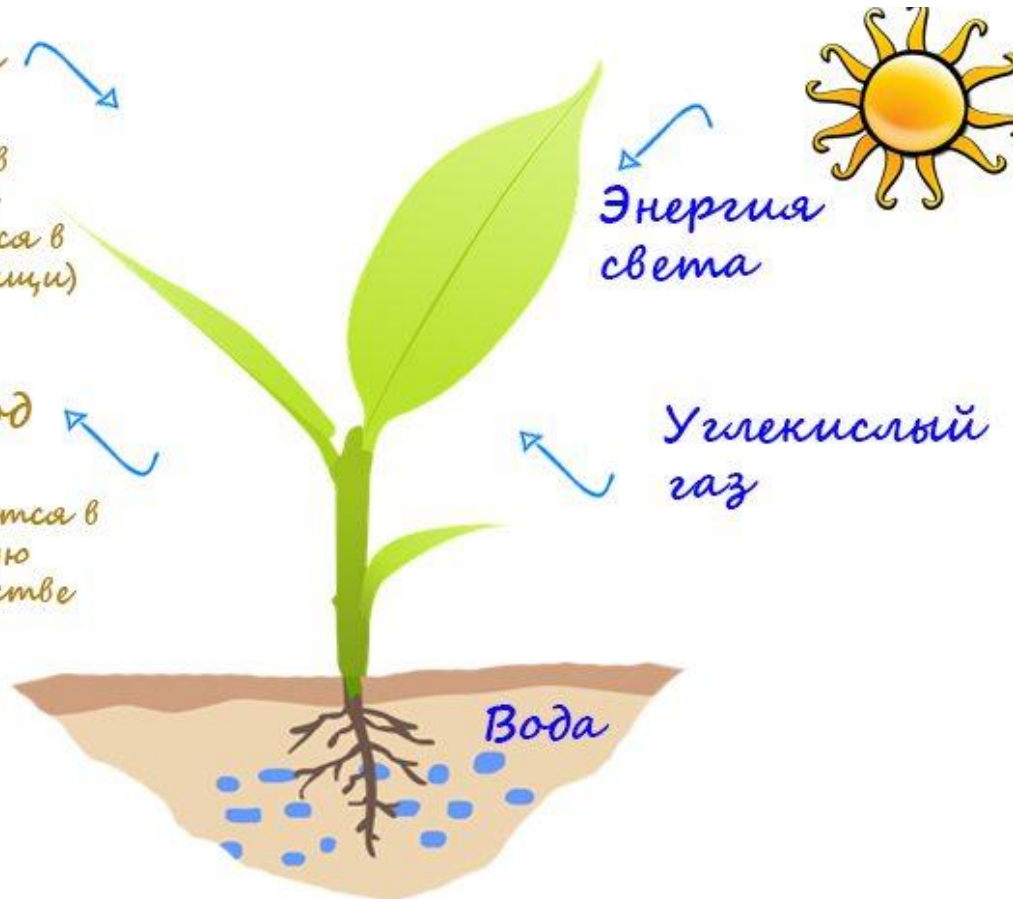
Кислород

(высвобождается в  
окружающую  
среду в качестве  
побочного  
продукта)

Энергия  
света

Углекислый  
газ

Вода



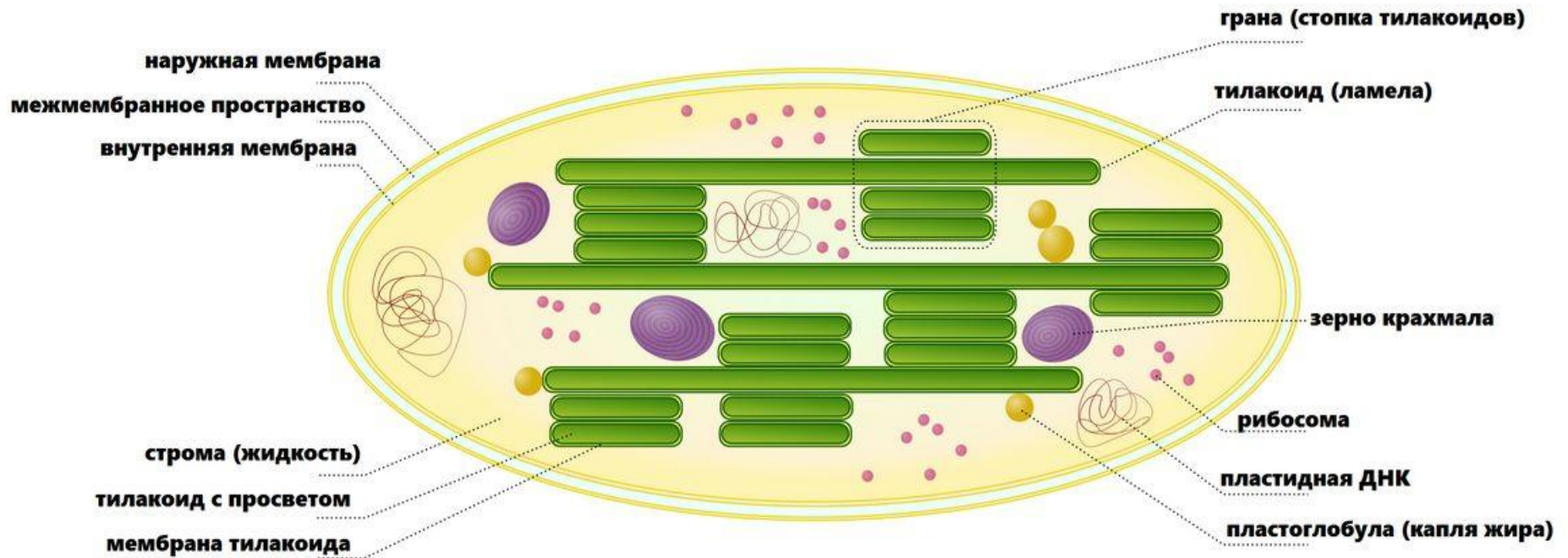
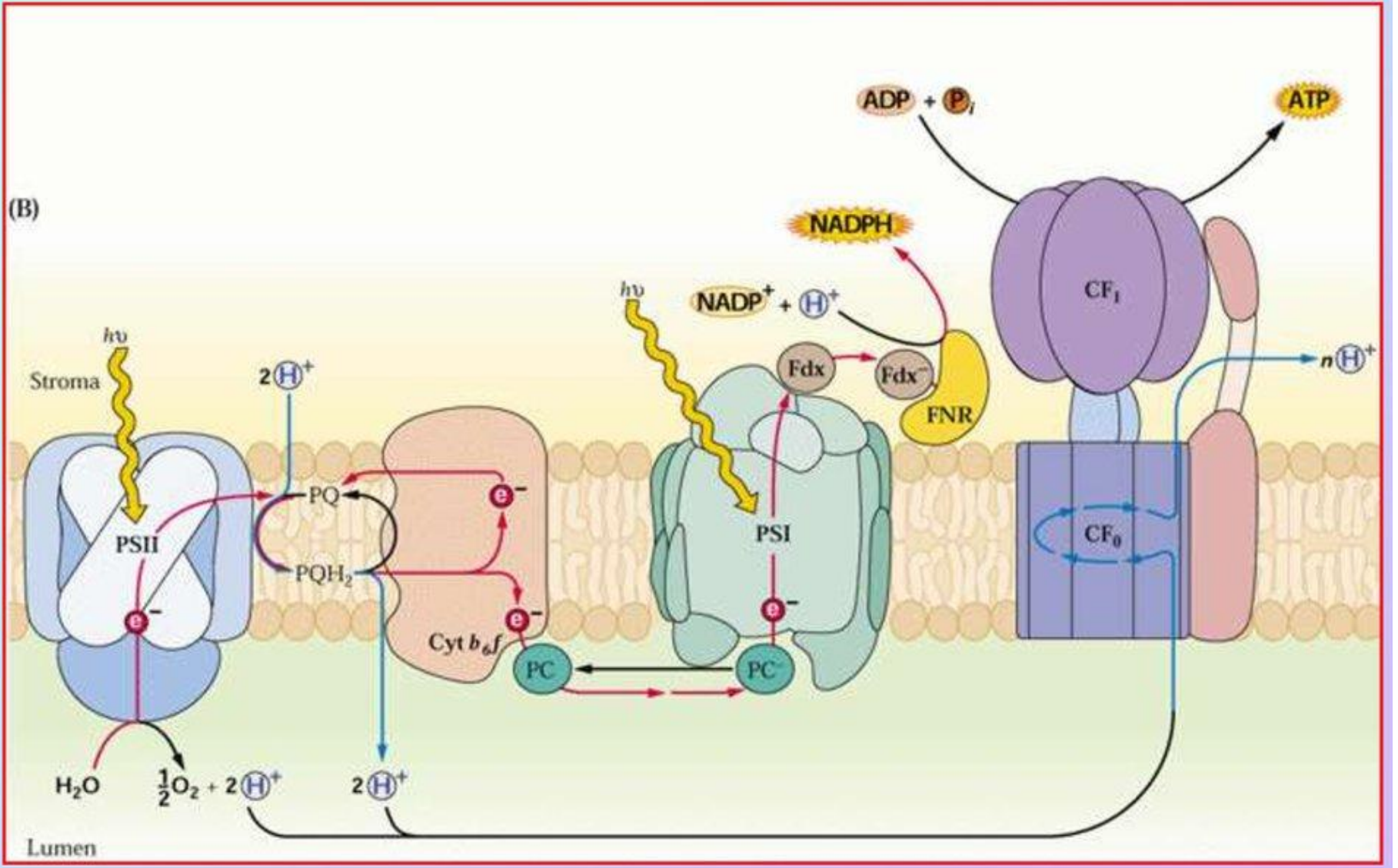
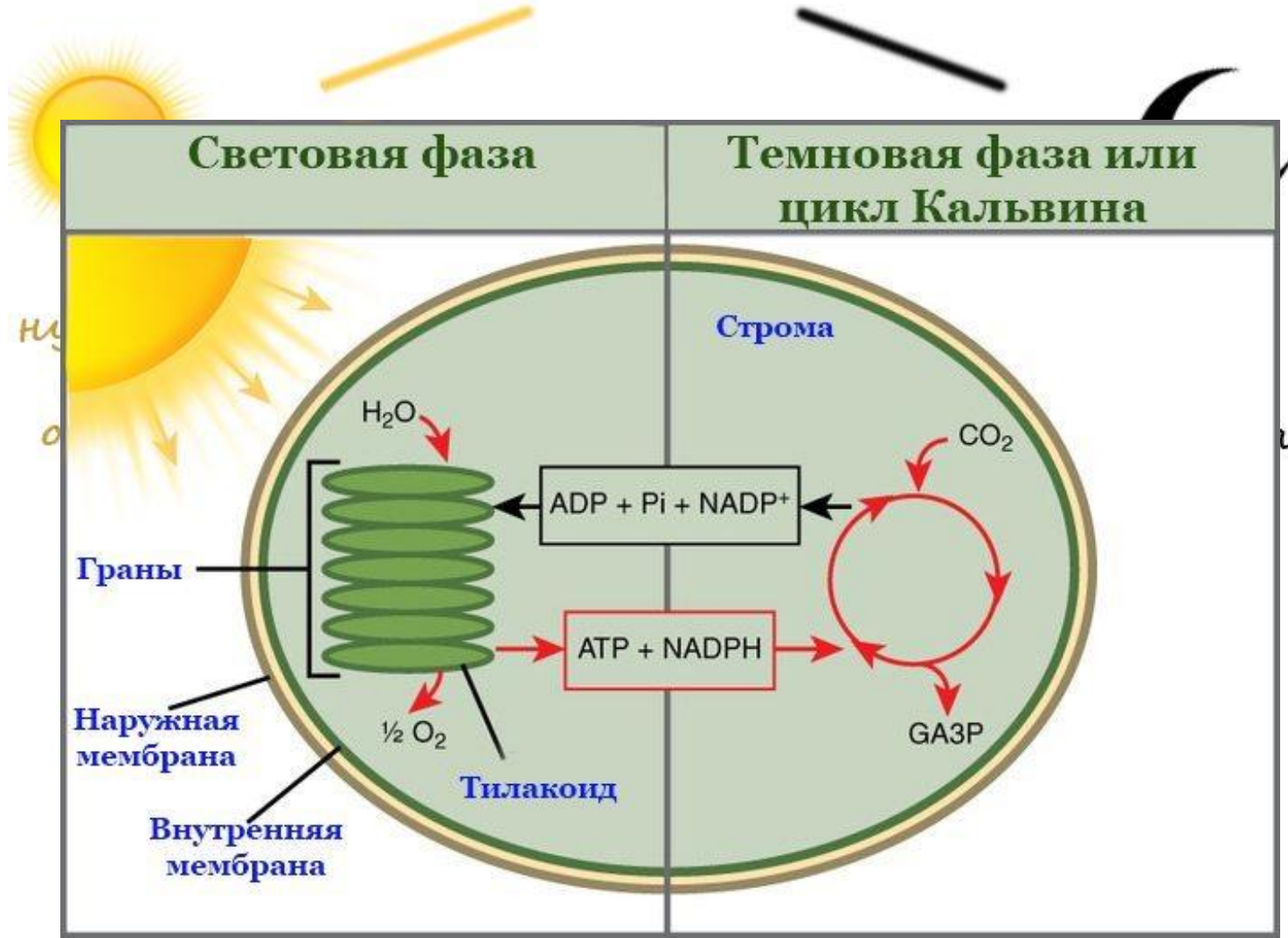


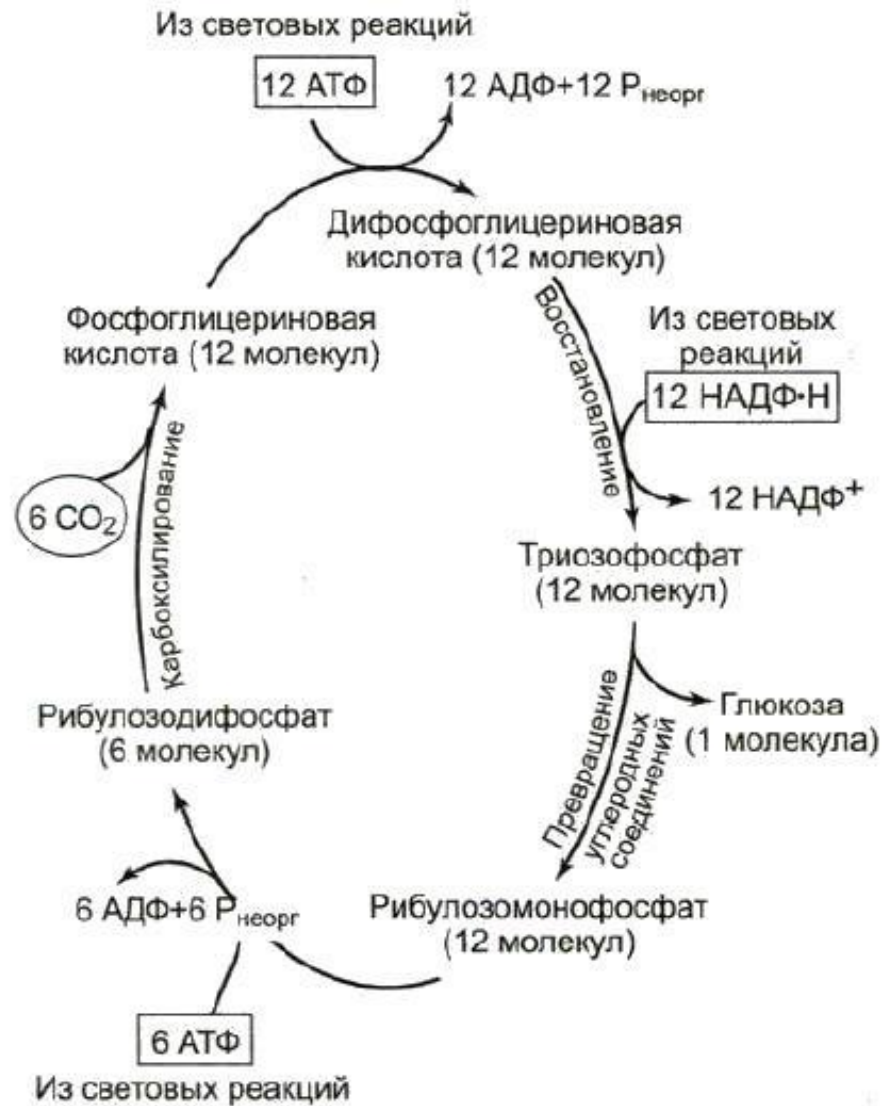
Схема строения хлоропласта

(B)



# ФОТОСИНТЕЗ





## Зачем растениям нужна глюкоза ?

- ✓ Глюкоза используется во время дыхания.
- ✓ Растительные клетки также превращают часть глюкозы в крахмал.
- ✓ Глюкоза необходима для обеспечения роста и других важных процессов.

**Спасибо за  
внимание**