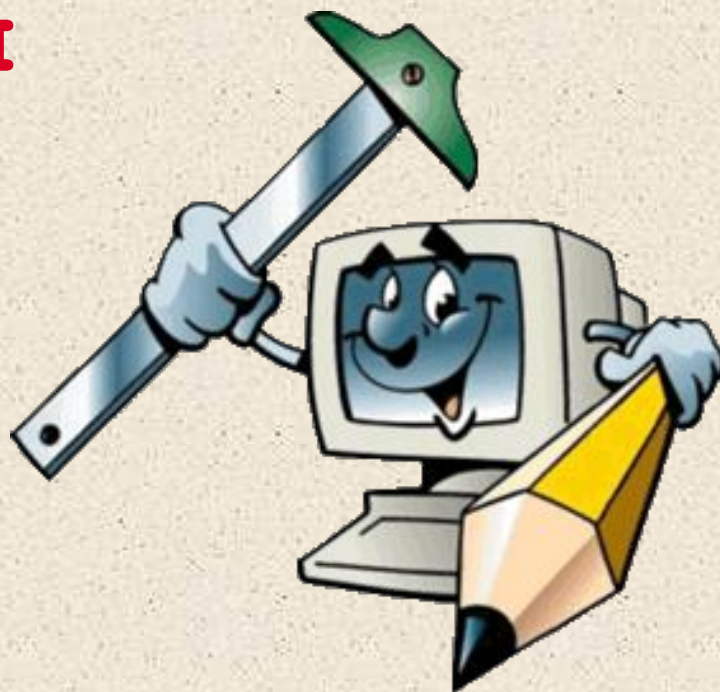
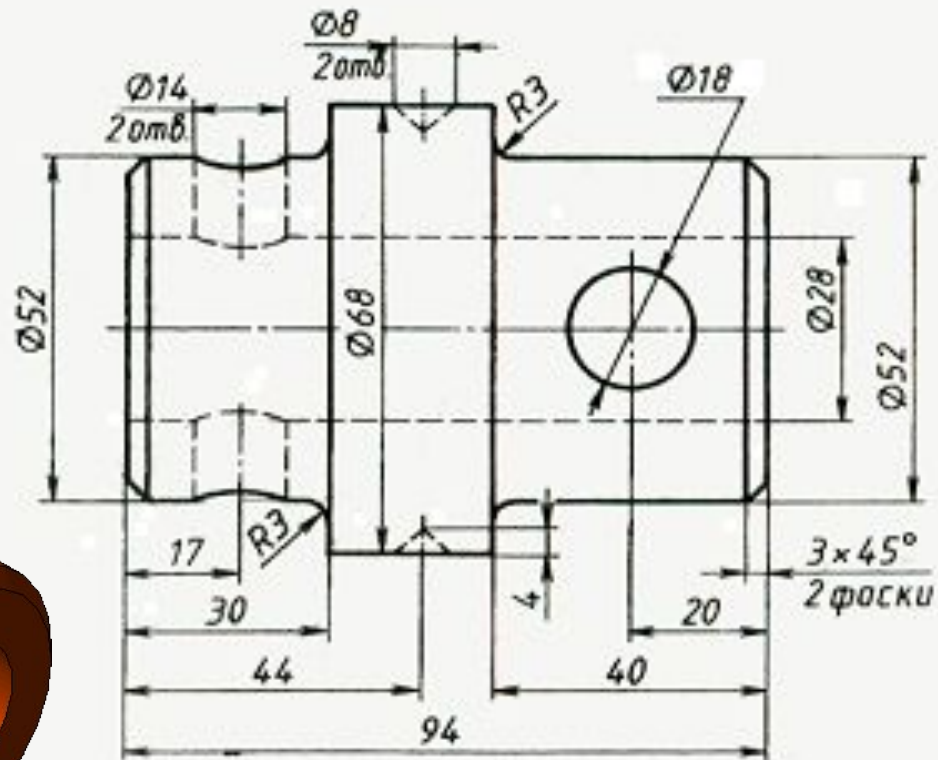
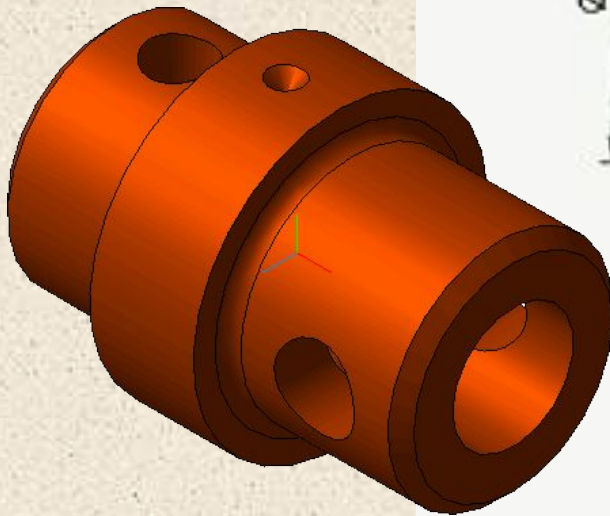


**Основные правила  
нанесения  
размеров**

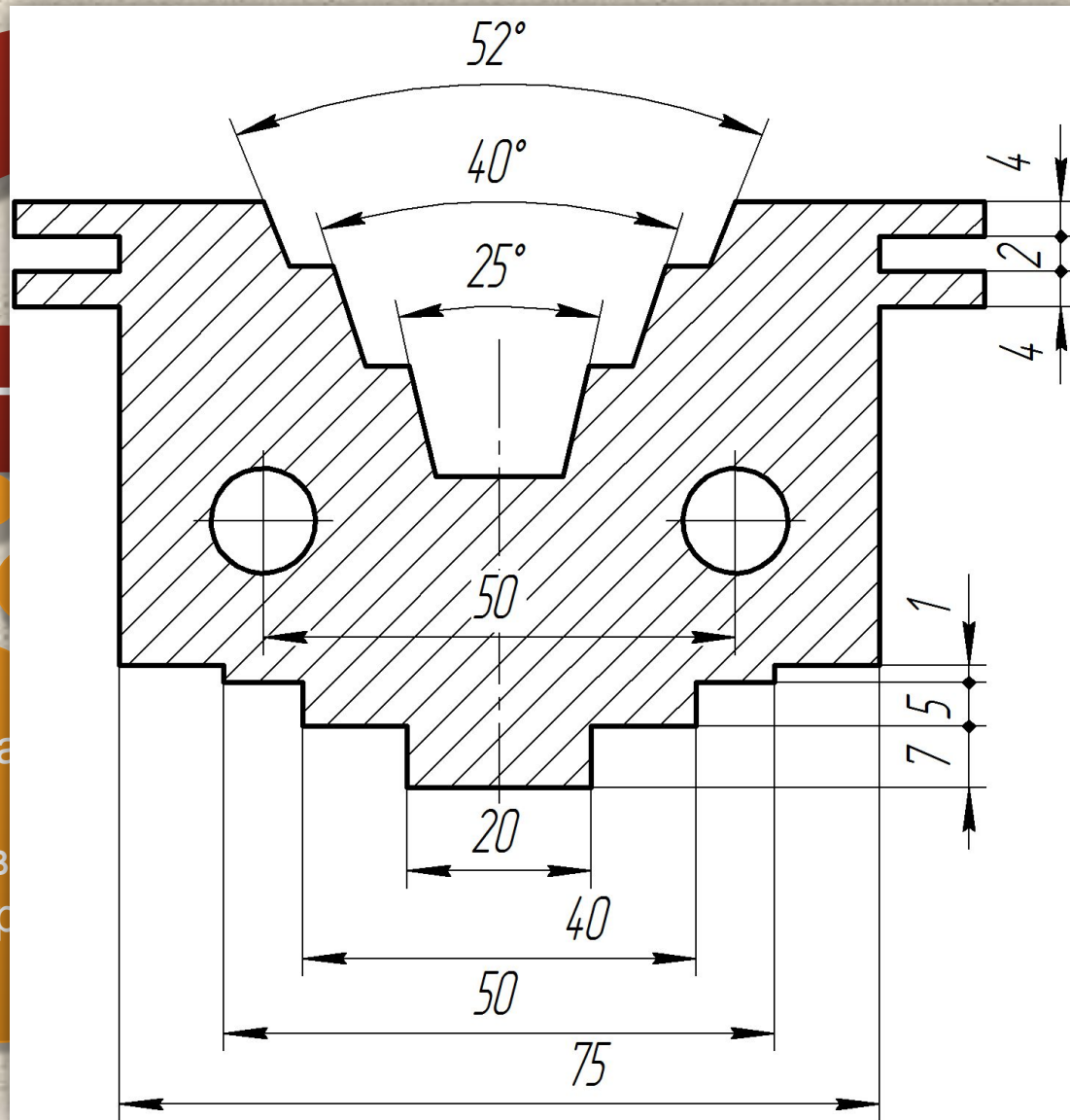


# Правила нанесения размеров (ГОСТ 2.307-68)

**Размер** — число, характеризующее величину отрезка прямой или величину угла.



Отверстие  $\varnothing 18$  – сквозное



ЛИН

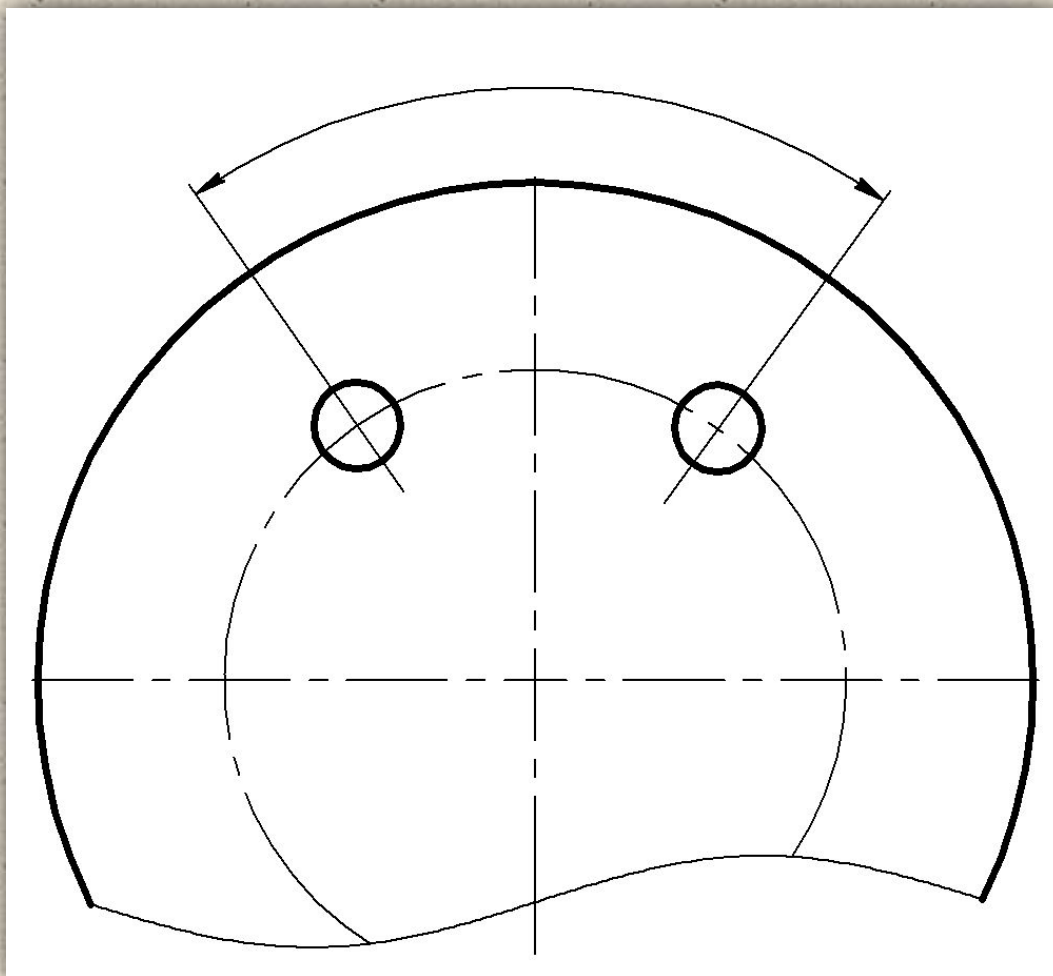
ЫЕ

ха

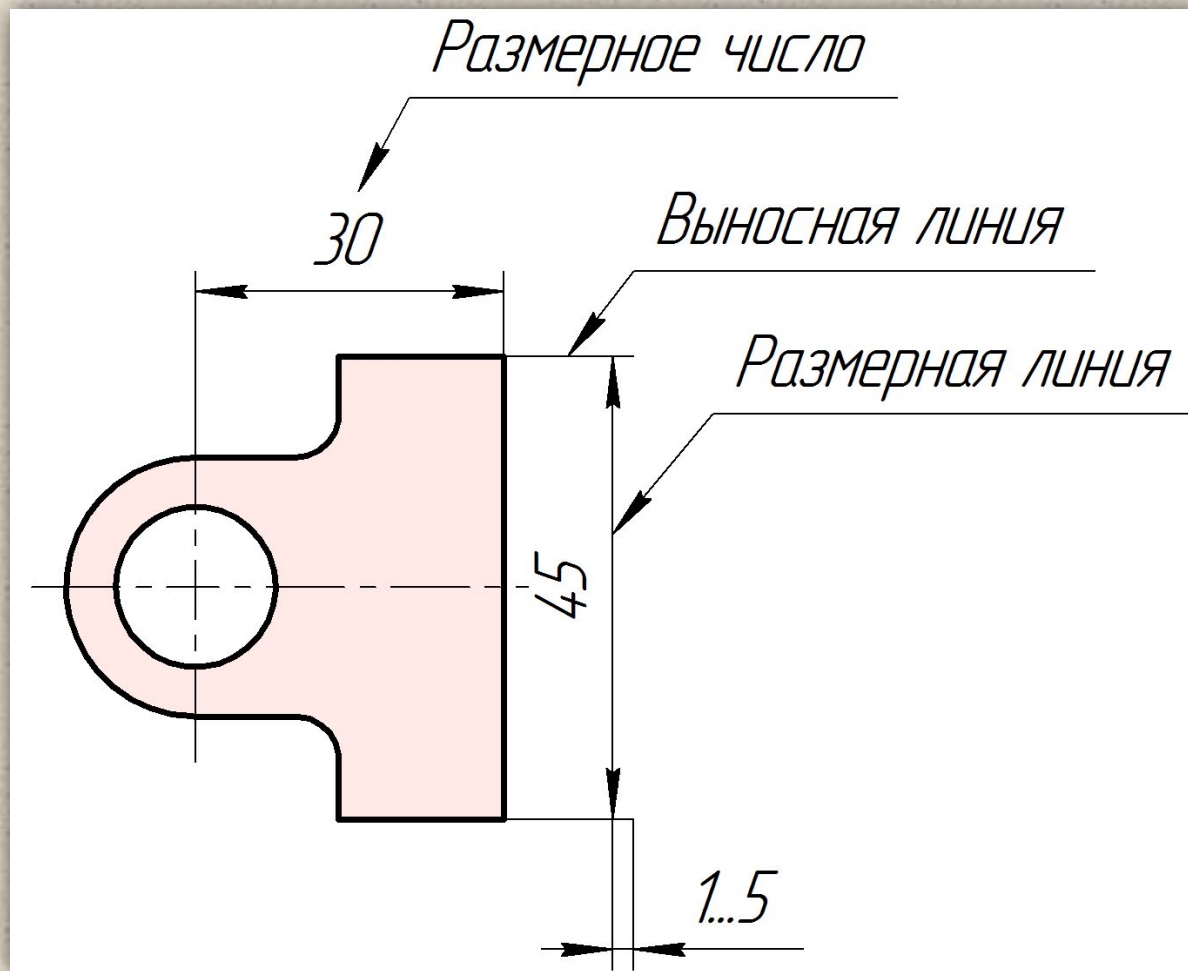
в

р

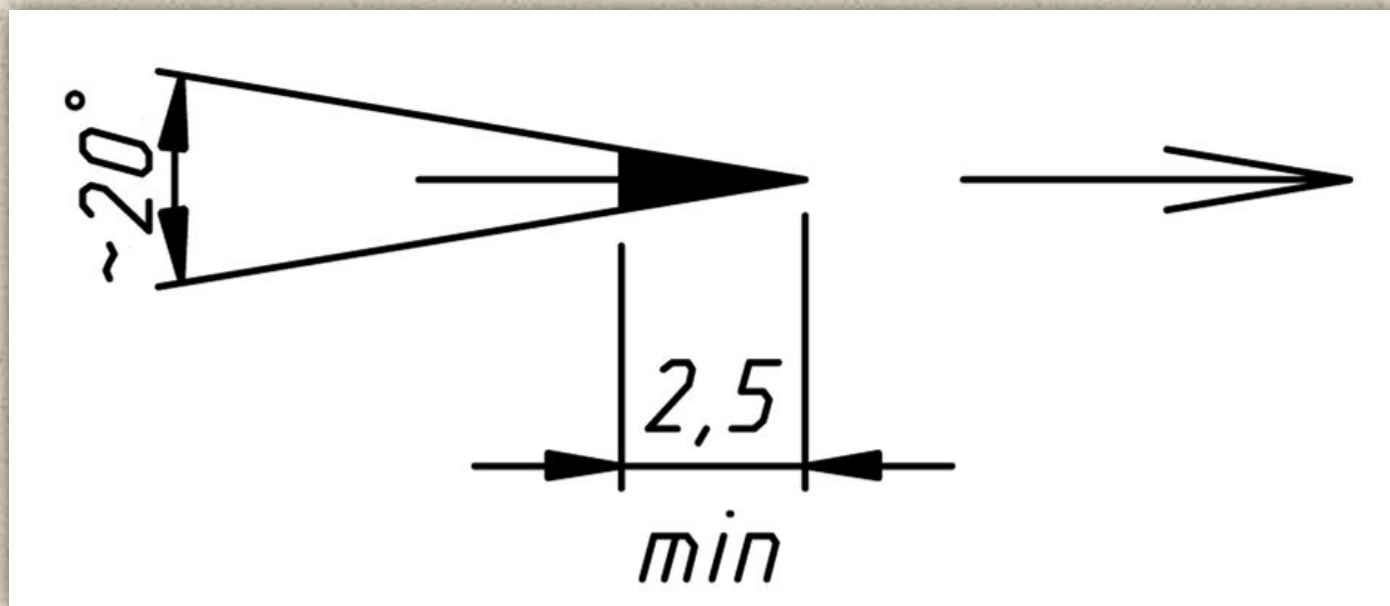
# Нанесение размеров



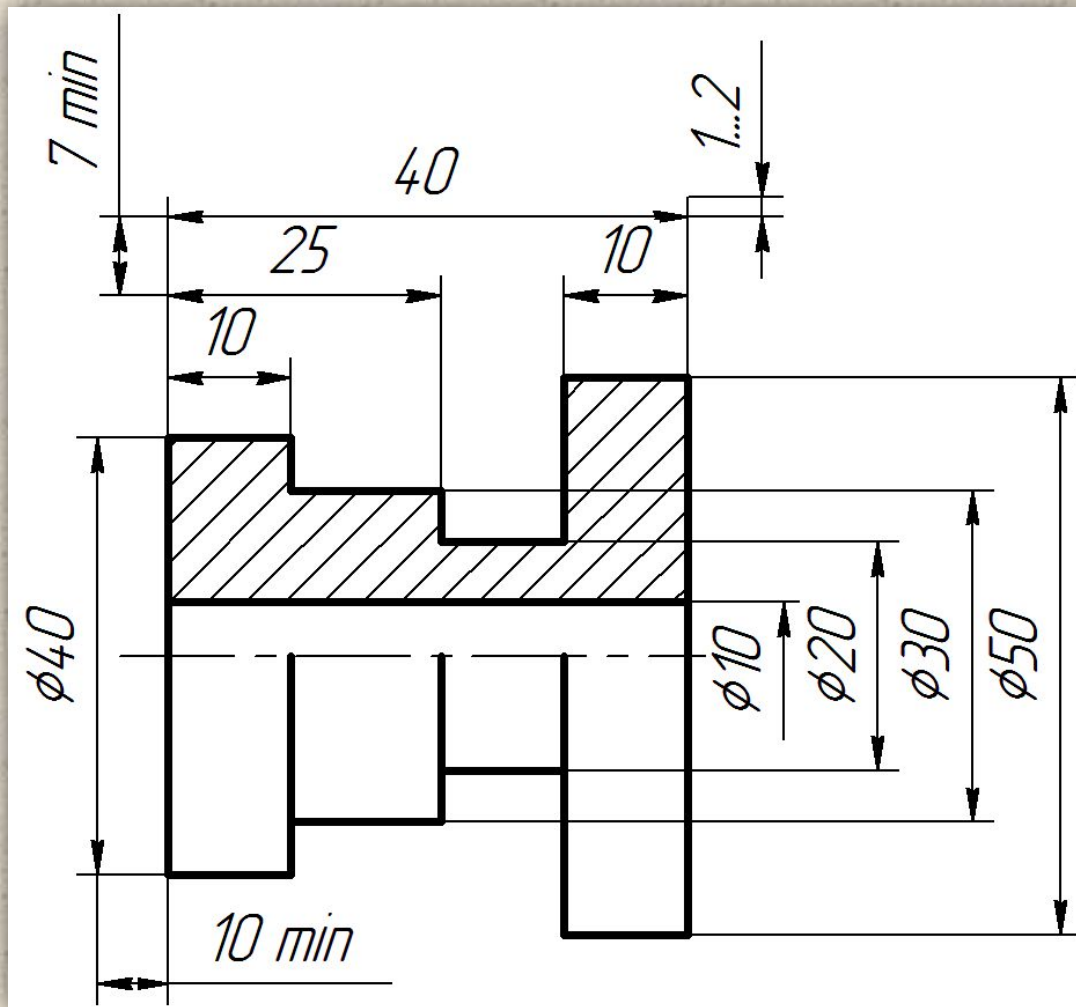
# Обозначение размеров



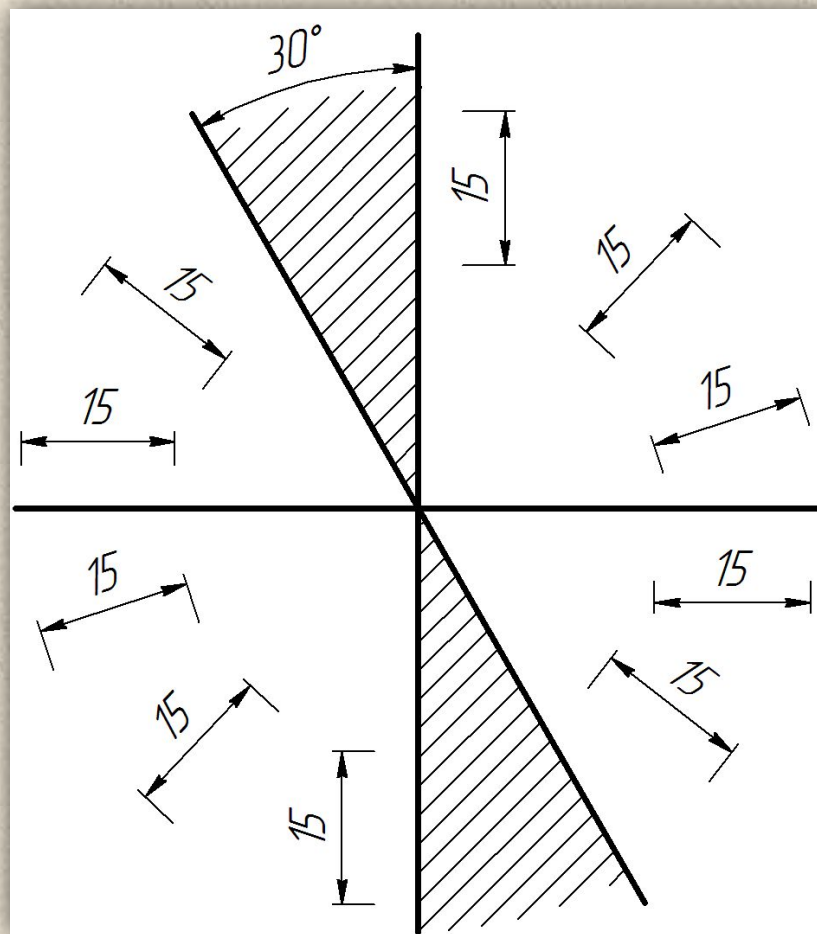
# Стрелки размерной линии



# Требования к нанесению размеров

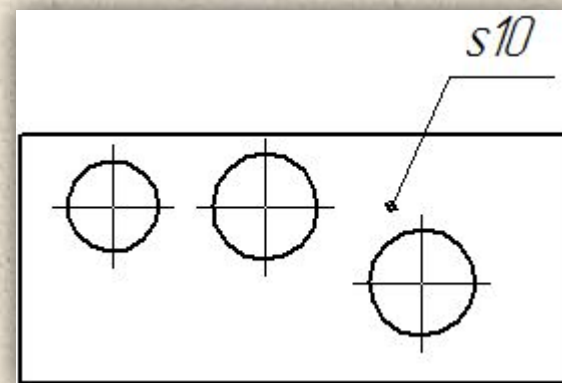
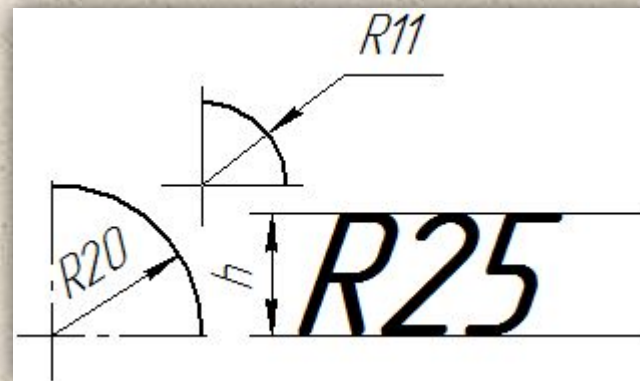
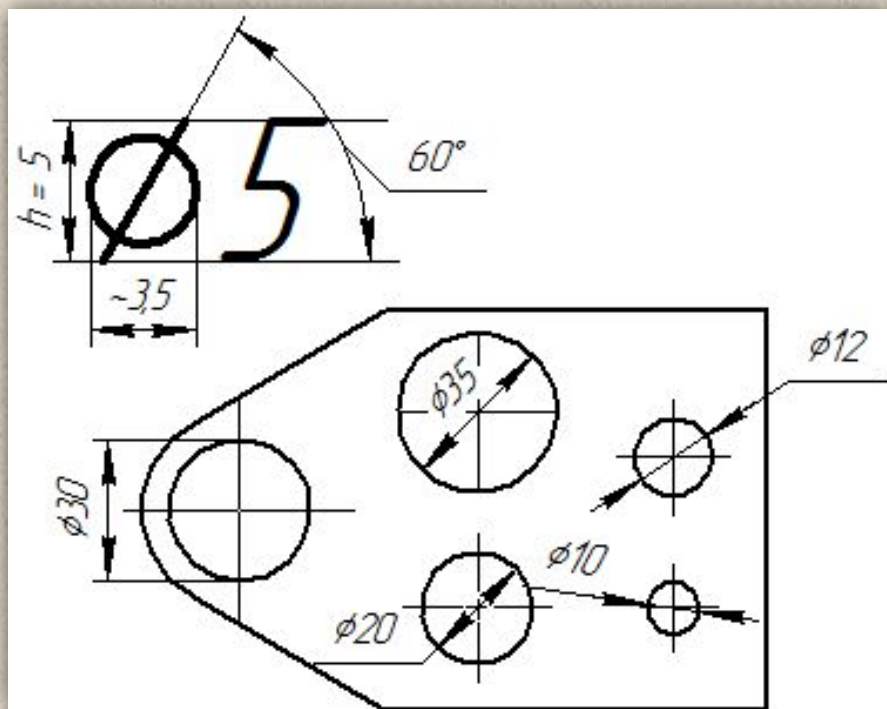


Расположение размерных чисел линейных  
размеров при различных наклонах размерных  
линий

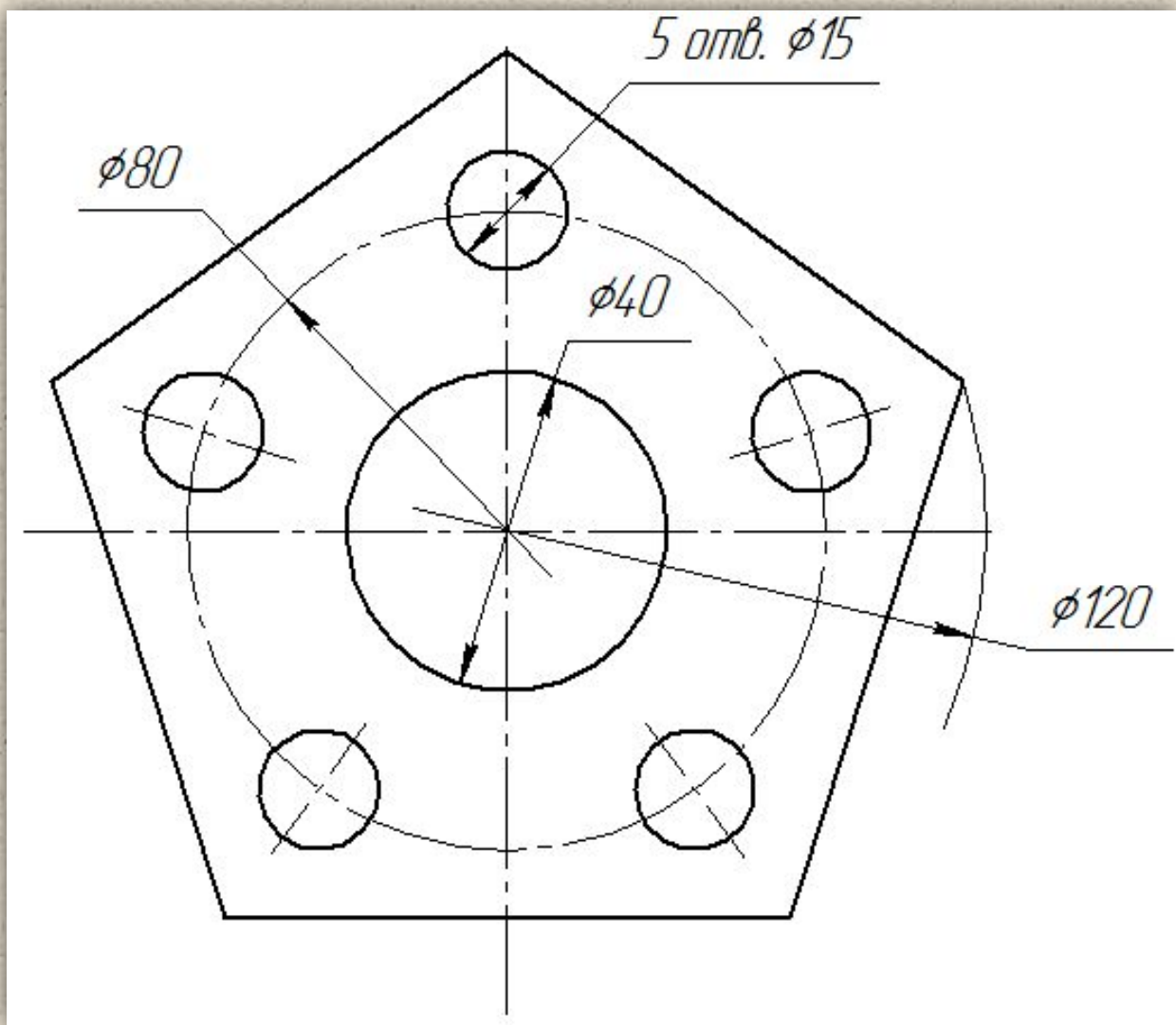




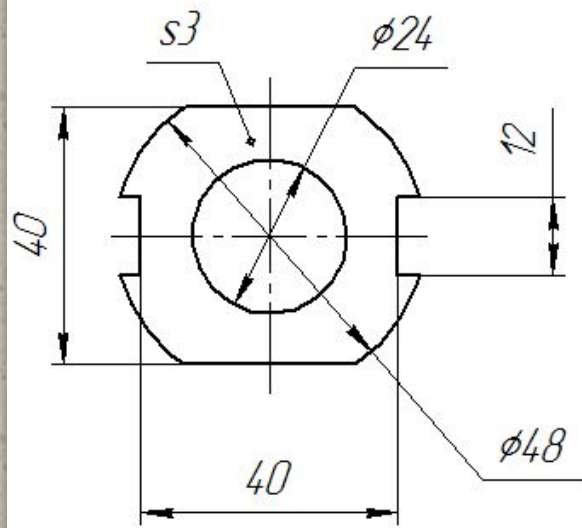
# Символьные обозначения



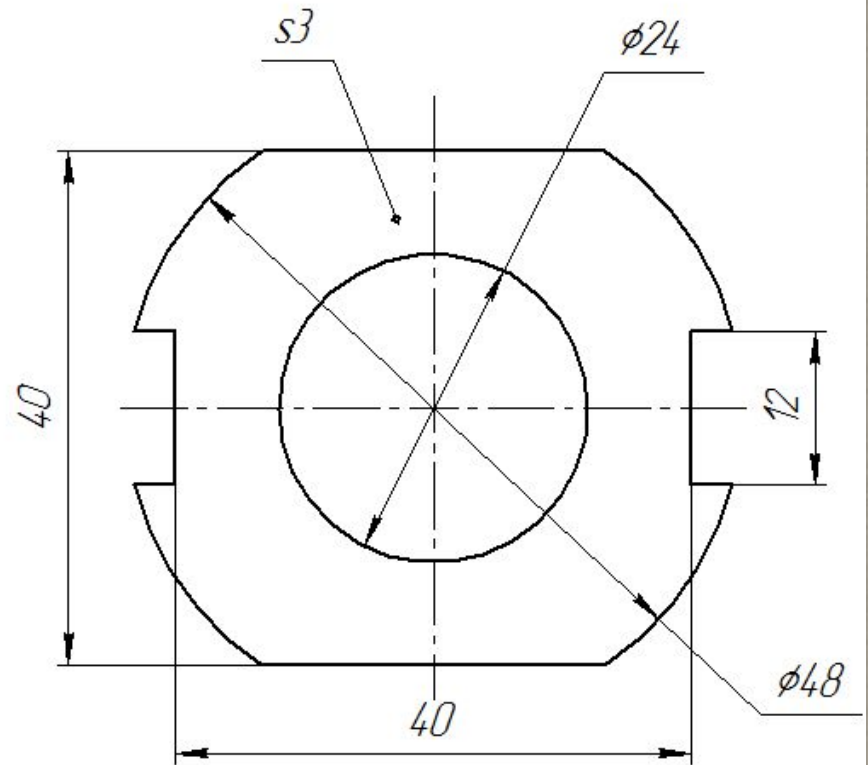
- |                          |                               |                            |
|--------------------------|-------------------------------|----------------------------|
| $\varnothing$ - диаметр; | $\square$ - квадрат;          | $s$ - толщина;             |
| $R$ - радиус;            | $R$ - сфера;                  | $l$ - длина;               |
| $\frown$ - дуга;         | $\triangleleft$ - конусность; | $\sphericalangle$ - уклон; |



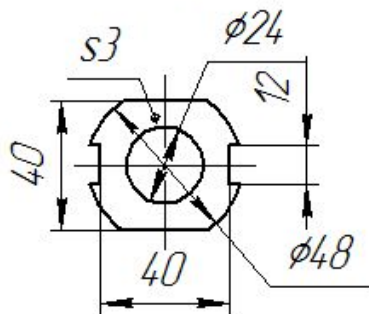
M 1:1



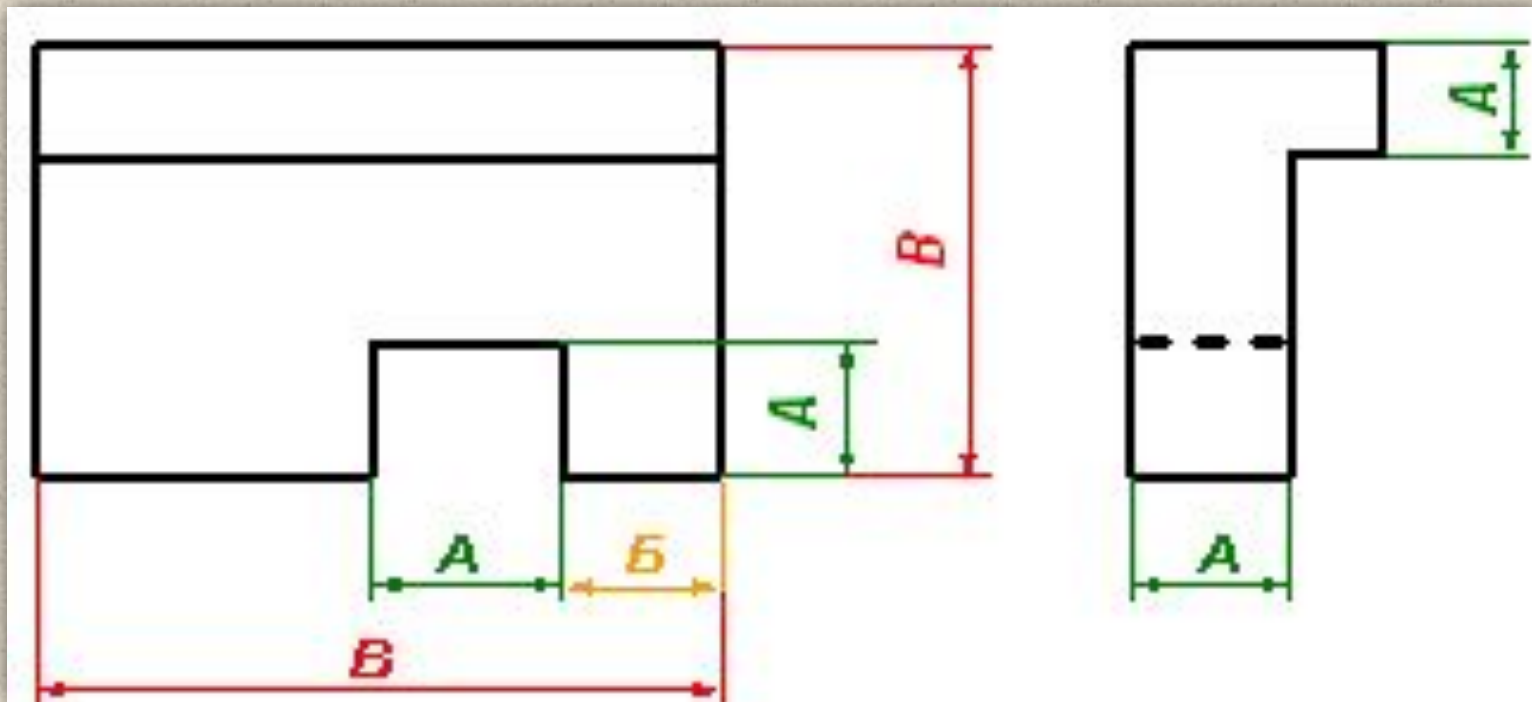
M 2:1



M 1:2



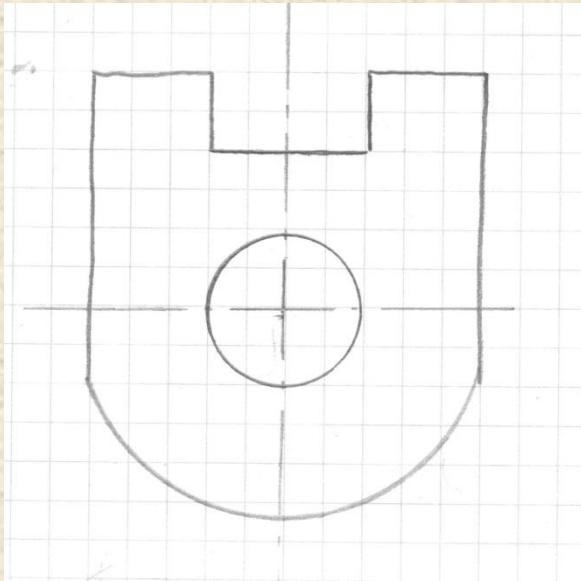
# Последовательность нанесения размеров



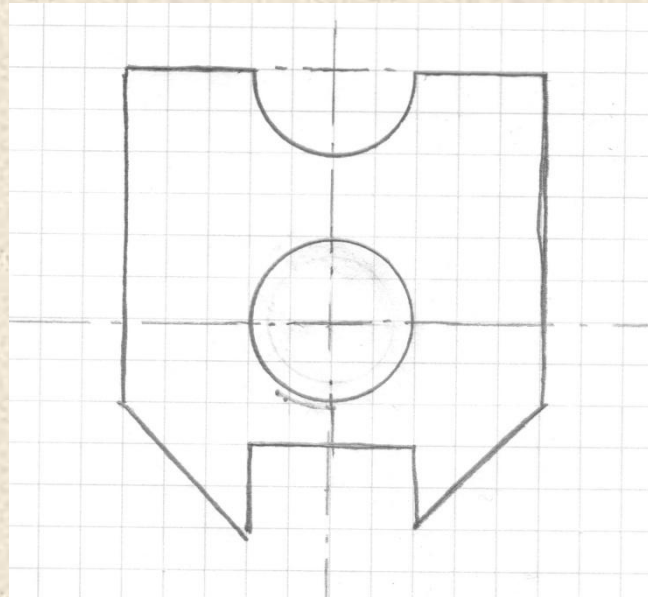
- A – размеры конструктивных элементов;
- Б – координирующие размеры;
- В – габаритные размеры.

# Самостоятельная работа

## Вариант 1



## Вариант 2



По эскизу определите размеры плоской детали и начертите в М 2:1 ;  
М1:1; М1:2 Нанесите размеры. Толщина деталей: Вариант 1 – 8мм;  
Вариант 2 - 5мм