

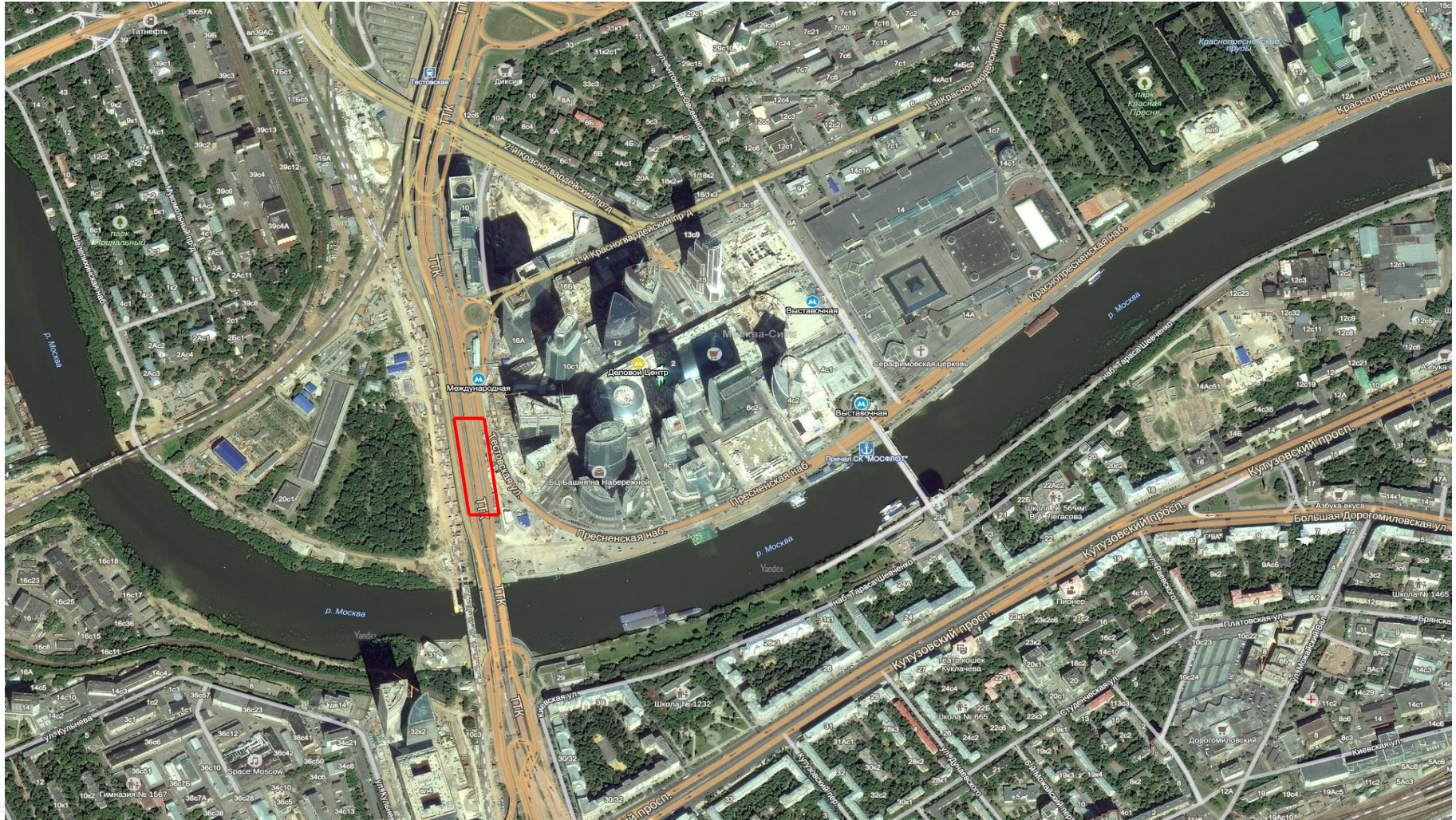


**Общественная зона для обслуживания пассажиров
транспортно-пересадочного узла и посетителей ММДЦ «Москва-Сити»**

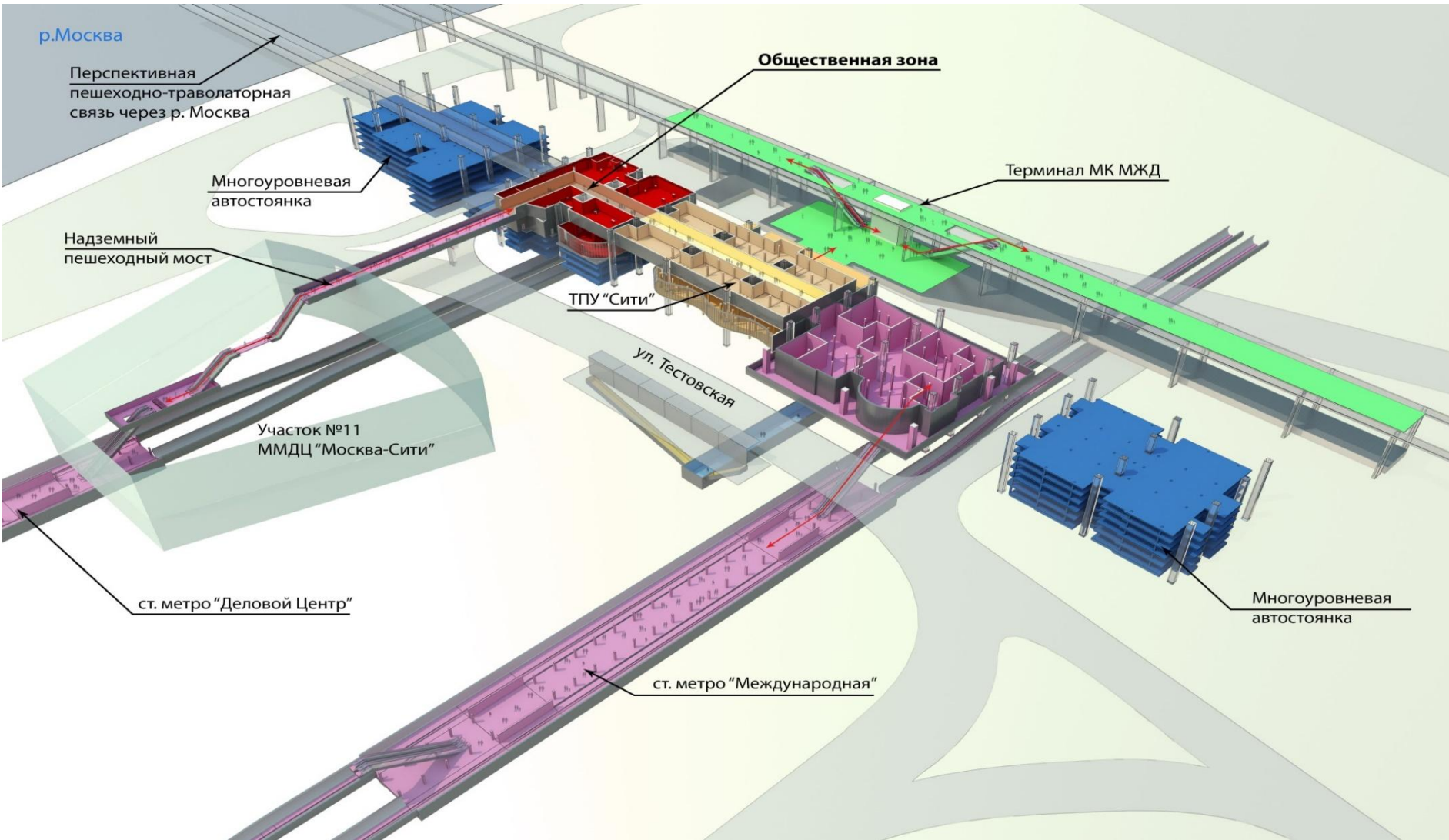
Краткие сведения об объекте строительства

Общественная зона расположена в Центральном административном округе города Москвы в подэстакадном пространстве третьей транспортной кольцевой автомагистрали (далее – ТТК) на участке ММДЦ «Москва-Сити», размещается над многоуровневыми автостоянками.

Целью объекта является создание комфортных условий обслуживания пассажиров, в том числе в периоды ожидания, и посетителей ММДЦ «Москва-Сити», предоставление перечня сопутствующих (попутных) услуг.



Аксонометрический разрез (до уровня эстакадных конструкций ТТК)



Текущее состояние ТПУ «Сити»



Многоуровневая автостоянка в подэстакадном пространстве ТТК в районе ММДЦ «Москва-Сити»

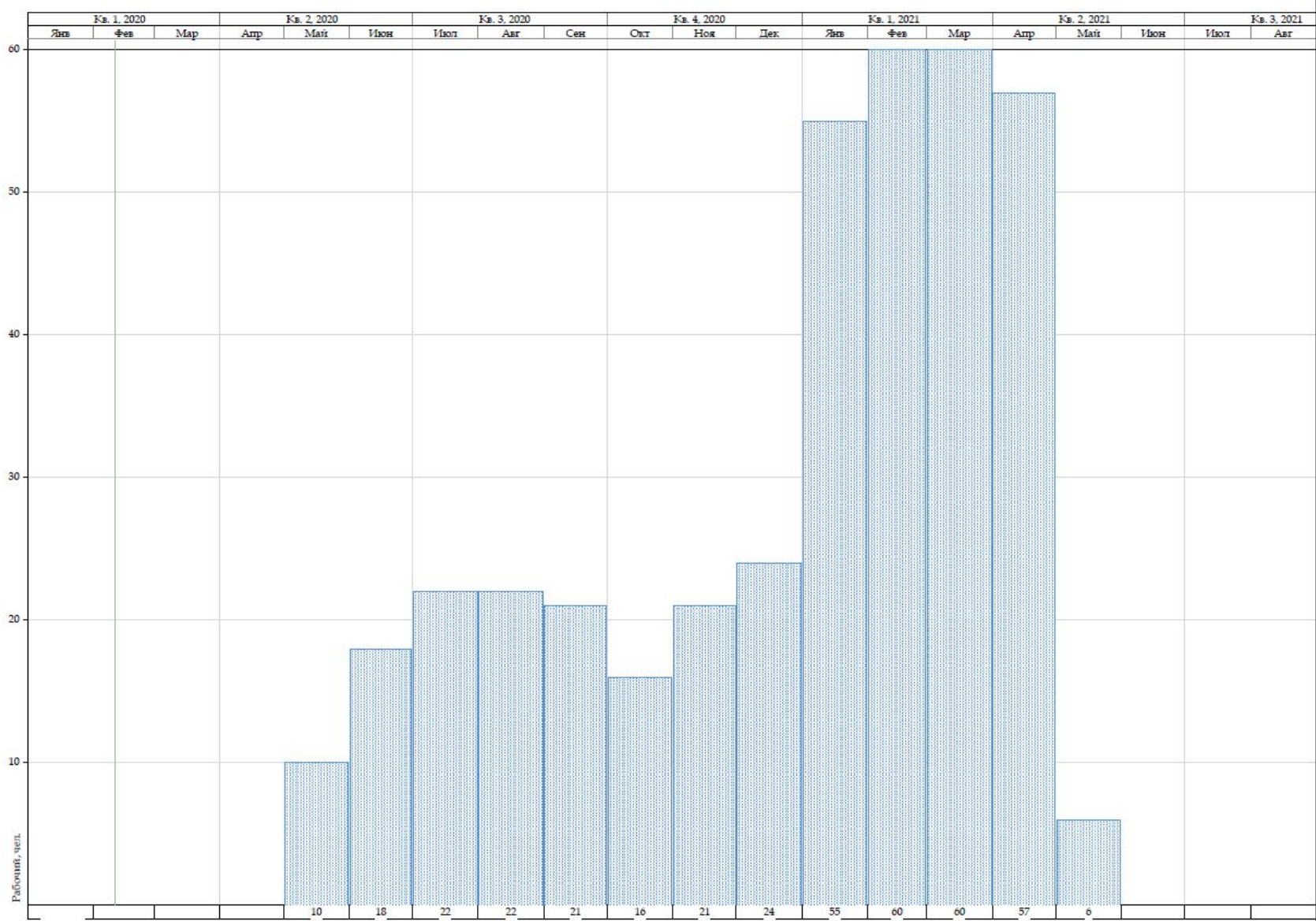


График производства работ

Объекта: «Общественная зона для обслуживания пассажиров Транспортно-пересадочного узла и посетителей ММДЦ "Москва-Сити" (1-я очередь строительства) - корректировка в части исключения объемов строительства транспортно-пересадочного узла»

Ид.	Название задачи	Длительность	Начало	Кв. 1. 2020			Кв. 2. 2020			Кв. 3. 2020			Кв. 4. 2020			Кв. 1. 2021			Кв. 2. 2021			Кв. 3.			
				Янв	Фев	Мар	Апр	Май	Июн	Июл	Авг	Сен	Окт	Ноя	Дек	Янв	Фев	Мар	Апр	Май	Июн		Июл		
0	Реализация Объекта	512 дней	11.02.20		[Горизонтальная линия с штриховкой]																				
1	1 Расторжение основного договора и договора на исполнение функций технического заказчика по соглашению сторон	14 дней	11.02.20		[Штриховка]																				
2	2 Конкурсная процедура	92 дней	25.02.20		[Штриховка]																				
15	3 Подготовительный период (установка ограждения, размещение быт.городка и т.д.)	17 дней	27.05.20				[Штриховка]																		
20	4 Выполнение работ по сооружению конструкций подземной части (стены и плиты перекрытия подвальных помещений и т.д.)	77 дней	13.06.20				[Штриховка]																		
38	5 Выполнение работ по сооружению конструкций 1-ого этажа	91 дней	24.08.20					[Штриховка]																	
54	6 Выполнение работ по сооружению конструкций 2-ого этажа	77 дней	15.11.20							[Штриховка]															
65	7 Прочие работы (отделочные работы, коммуникации, благоустройство и т.д.)	214 дней	05.12.20									[Штриховка]													

График движения рабочей силы



Спасибо за внимание