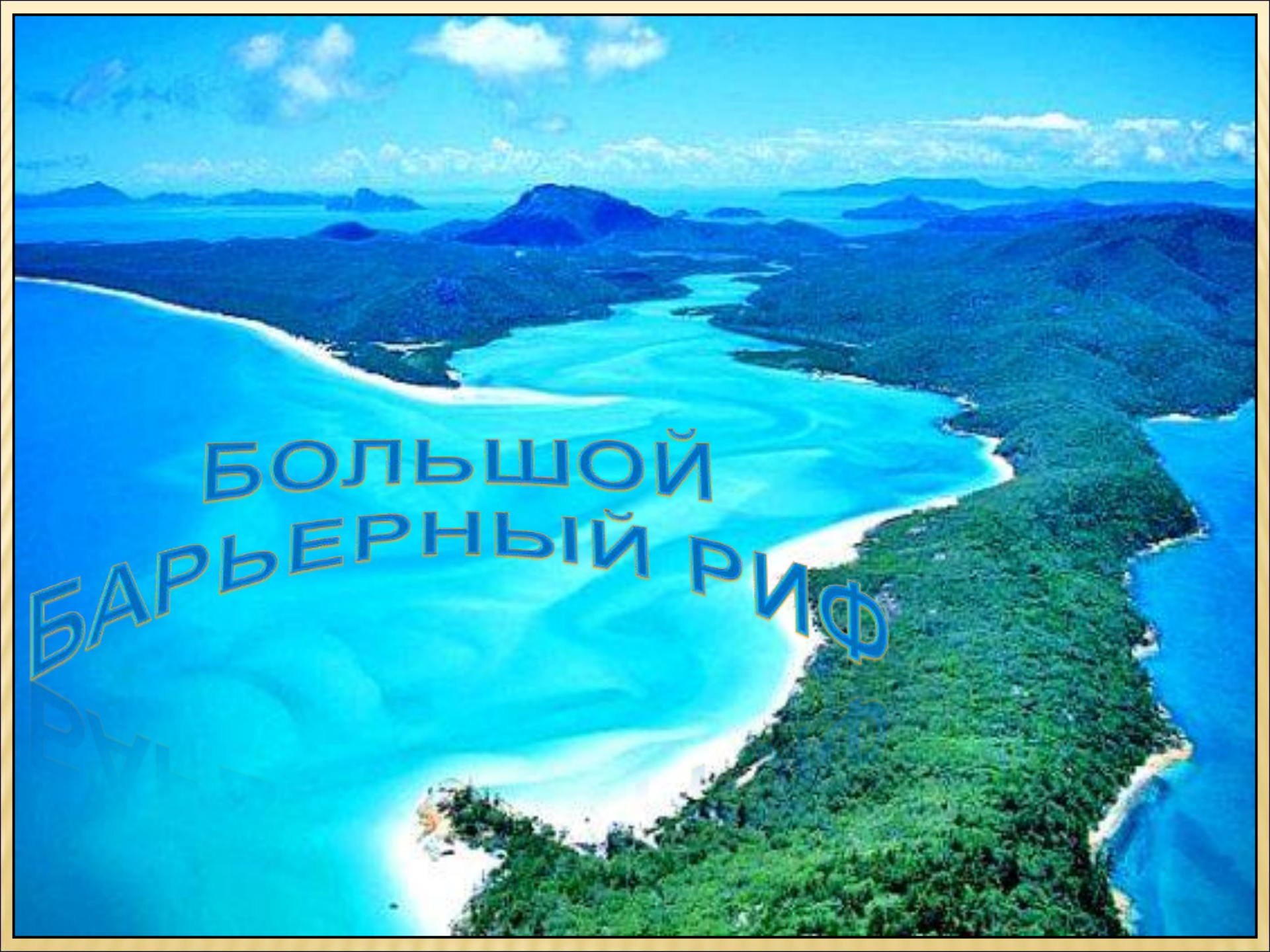


Страус эму







БОЛЬШОЙ
БАРЬЕРНЫЙ РИФ



Большой Барьерный риф протянулся вдоль восточного побережья Австралии более чем на 2000 км. - с точки зрения таких наук, как биология, геология, это одно из величайших чудес природы. К нему справедливо прилагаются одни лишь превосходные степени; признание его природным наследием, биосферным заповедником и морским парком отражает его мировое значение.

Большой Барьерный риф включает в себя около 2900 рифов, чьи размеры колеблются в пределах от 0,01 кв.км. до 100 кв.км., и более 300 островов или отмелей из обломков кораллов, из которых около 100 постоянно покрыты растительностью; и еще 600 высоких островов, многие из которых окружены собственными рифами. Его общая площадь - 348698 кв.км., больше чем площадь Великобритании.

Большой Барьерный риф образован более чем 400 видами жестких и мягких кораллов. Жесткие рифообразующие кораллы бывают самых разнообразных форм и размеров и включают грибовидные кораллы, кораллы-мозговики и олени рога всех оттенков от красного и желтого до черного. К тому же здесь зарегистрировано более 4000 видов моллюсков,











**На материке Австралия находится
одно государство - Австралийский
Союз**

Ответить на вопросы

- 1. Каковы особенности географического положения материка?
- 2. Кто открыл материк?
- 3. Назвать крайние точки и размеры Австралии
- 4. в каких климатических поясах лежит Австралия и как это отразилось на ее природе?
- 5. Перечислить природные зоны Австралии.
- 6. Назвать типичных представителей природных зон Австралии.
- 7. Почему на материке так много эндемиков?
- 8. Как образовался Большой Барьерный риф?