



Презентация Концертного зала

# «ИЗМАЙЛОВО»

билетные мероприятия



# ТЕХНИЧЕСКИЙ РАЙДЕР

## ЗВУК

Звуковая мощность 23 Kwt.

### Система управления звуком

YAMAHA QL 5 + Rio1608 (16 каналов)  
(пульт)

### Состав звуковых приборов



МАРКА	ТИП	КОЛИЧЕСТВО
<del>LYNX Pro Audio</del> <del>LX V8</del> LYNX Pro Audio	активный элемент линейного массива (2 x 6)	10
<del>DR-N218</del> HK AUDIO PR 115 X	пассивный сабвуфер с 2 x 18" НЧ (2 x 2)	4
<del>Electro -Voice</del> <del>SxA100+</del> SHURE QLXD4	пассивный монитор 15" 300 Вт RMS	4
<del>SHURE BLX88</del>	активный монитор 12" 175 Вт RM	4
	радиосистема (микрофон вокальный) QLXD2 P51 Beta	5
	радиосистема (микрофон вокальный) BLX2 58a SM56	3

# ТЕХНИЧЕСКИЙ РАЙДЕР СЦЕНА

## Размер сцены

от стены до стены по авансцене – **27,5м**

высота сцены – **1,0м**

глубина – **11,8м**

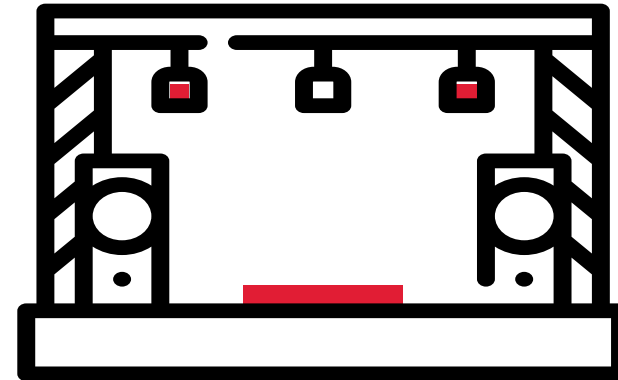
ширина по кулисам первого плана: **15,5м - 17,5м**

ширина по кулисам второго плана: **14,5м - 18,5м**

высота по фронтому – **8,8м**

высота до подвеса – **9,5м**

от сцены до последнего ряда – **22,5м**



## Механическое оборудование сцены:

Штанкеты с электромеханизмами подъема и опускания – **10 шт.**

Софитный подвес с электромеханизмом подъема и опускания – **1 шт.**

Поворотный круг (D 5,5м) – **2 шт.** Левая и правая части сцены.

Подвес экрана с электромеханизмом подъема и опускания (9,5м x 4 м) – **1 шт.** Возможно использовать для подвеса баннера заказчика размером не более: **15,5м x 8м** (Ш x В)

Электроснабжение сцены **380 Вольт**. Левая сторона: трехфазная розетка **32А - 2шт.** Правая сторона: трехфазная розетка **63А - 2 шт.** Запотолочное пространство: трехфазная розетка **32А - 1шт., 5м**

Одежда сцены (светлая и темная):

Занавес

Кулисы - **2 плана**

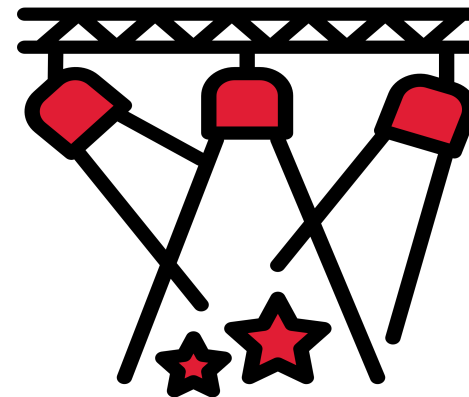
# ТЕХНИЧЕСКИЙ РАЙДЕР

## СВЕТ

Система управления светом на  
выбор:

Состав световых приборов

Световая консоль Road Hog  
LIGHTCONVERSE



МАРКА	ТИП	КОЛИЧЕСТВО
<b>Урс CMY 700 PRO</b>	прибор типа spot	4
<b>Mini Beam 230 PRO Si –</b>	прибор типа beam	8
<b>129 Mini Spot 150 Si –</b>	прибор типа spot	4
<b>109 LED Zoom 360F Si – 061</b>	прибор типа wash 36x10	10
<b>LED PAR 24 x18</b>	прибор типа par	20
<b>Fresnel 150</b>	профильный прожектор	6
<b>FollowSpot 200 LED</b>	световая пушка (оператор за доплату)	2
<b>ImlightStrobo 1500</b>	стробоскоп 1500 Вт	4
<b>Hazer Antari Hz 100</b>	генератор дыма (заправка за доплату)	2



# Портфолио проектов:



## ROCKCELLOS

Мировые рок-хиты на



03.10  
04.10

Фэнтези-мюзикл  
«Последнее испытание»



01.02

ИЗМАЙЛОВО  
КОНЦЕРТНЫЙ ЗАЛ

Шоу «Под дождём»  
Признание в любви



25/26 января  
14:00 | 19:00

ИЗМАЙЛОВО  
КОНЦЕРТНЫЙ ЗАЛ

рок-опера  
ИИСУС ХРИСТОС -  
СУПЕРЗВЕЗДА

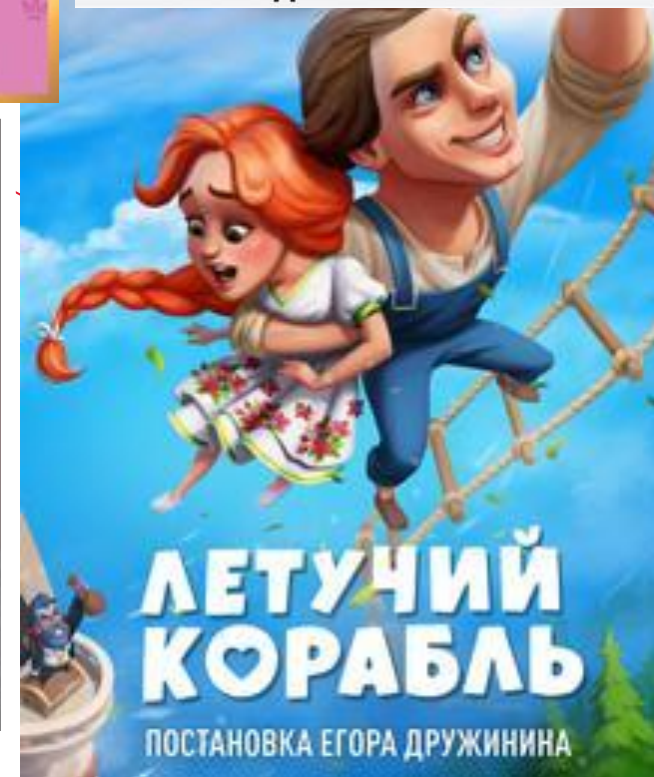
+7-999-521-69-24



ОЖОГИН  
ЯНКОВСКИЙ

24  
ДЕКАБРЯ  
19:00

TENOR  
(vs)  
BARITONE



ЛЕТУЧИЙ  
КОРАБЛЬ

ПОСТАНОВКА ЕГОРА ДРУЖИНИНА



# ПРОДВИЖЕНИЕ АНОНСА В ИНТЕРНЕТЕ

Концертный зал «Измайлово» готов оказывать информационную поддержку организаторам, как на платной, так и на бесплатной основе. Условия оговариваются индивидуально.



Билетная платформа



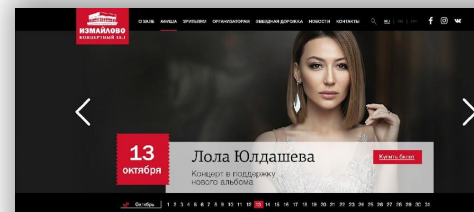
Сайт



Соцсети

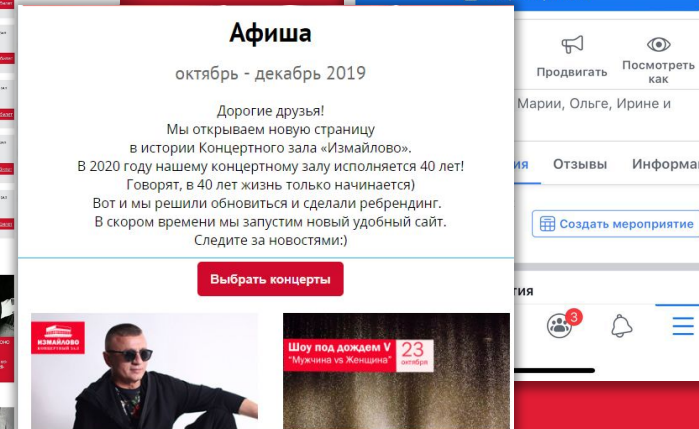
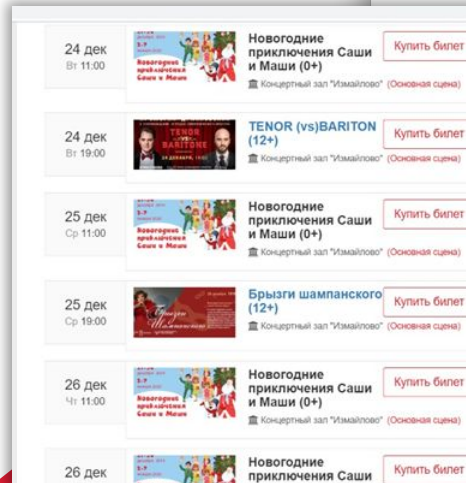
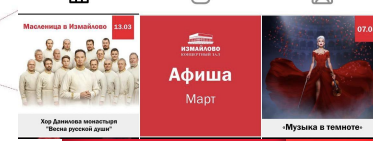
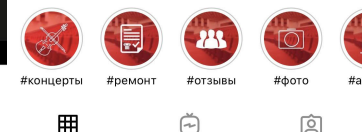


Печатная продукция



Концертный зал Измайлово  
Концертный зал на 1065 место  
Современный свет и звук  
@5 минут от м. Партизанская  
Парковка 100 мест... ещё  
zalizmailovo.ru/

Редактировать профиль Промоакции  
Статистика Сохраненное Контакты

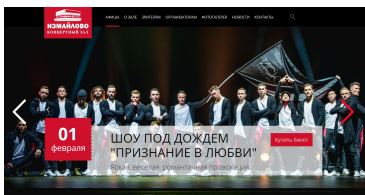


# РЕКЛАМНЫЕ ВОЗМОЖНОСТИ

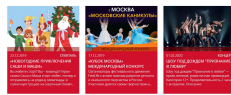
\*бесплатные

## Размещение анонса на сайте

- Баннер на главной странице в слайдере (с изображением по центру, без логотипов и подписей) - 1920\*602 рх



- Изображение для подстановки в карточку мероприятия (с изображением по центру, без логотипов) - 750\*660 рх



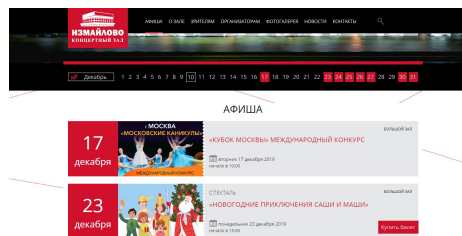
- Фотография для мини - карточки мероприятия (с изображением по центру, без логотипов и подписей) - 366\*229 рх

## Размещение на билетной платформе

Горизонтальное изображение с максимальным размером 2000 рх по каждой стороне

- Кассир.ру 216\*314 рх вертикальное без текста

- Тикетленд 250\*250 (1), 420\*270 (9) без контактов, ссылок и лого



\*Не является публичной офертой

# РЕКЛАМНЫЕ ВОЗМОЖНОСТИ

\*бесплатные

Размещение анонса в соцсетях Концертного зала, проведение розыгрыша билетов, размещение промо-ролика

E-mail рассылка по клиентской базе  
На 2000 человек

## Печатная продукция

Афиши А1 в фойе на стену на входе без ссылок на покупку билетов

Листовка 10\*15 в стойку на входе (ссылки допускаются)

Афиша А4 в перекидную систему на кассу

Афиша в фойе 120\*70 см вертикальная без ссылок на продажу билетов

## Размещение в брошюре «Предстоящие мероприятия зала»

с раскладкой у партнеров (в гостиницах «Альфа», «Бета», «Вега», «Гамма

Дельта», «Эта»)  
**(Печать афиш производится самостоятельно или через администратора зала на платной основе)**  
в Кремле в Измайлово)

\*Не является публичной офертой



# РЕКЛАМНЫЕ ВОЗМОЖНОСТИ

\*бесплатные

## Анонс в культурном разделе онлайн издания «Версия»

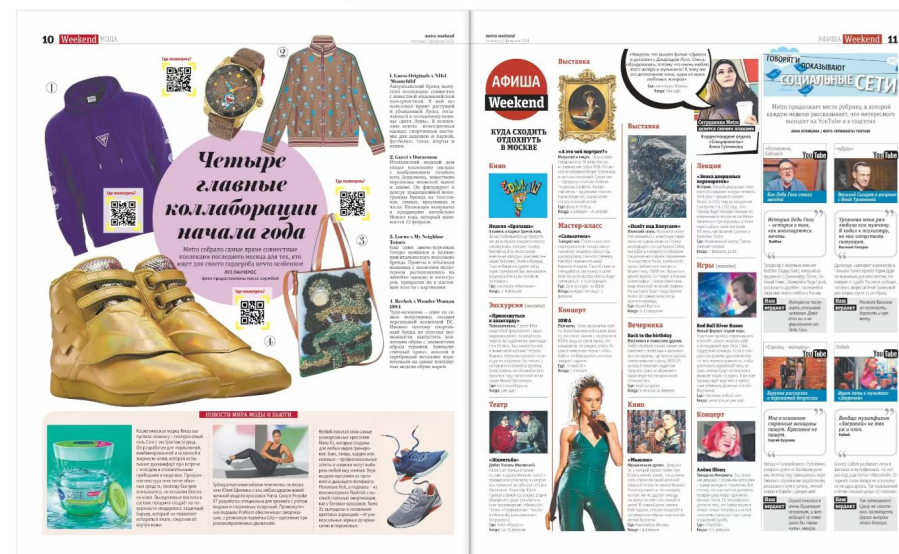
Текст анонса не менее 1,5 - 2 тыс. печатных знаков.  
Афишу-баннер без фотографических изображений, сделанную в графическом редакторе. Размер 540x360.

Пример:



## Анонс в печатной версии издания «Метро»

Текст примерно 400 знаков с учетом пробелов (кто, где, когда, во сколько, что будет)  
Фото (не афишное, без лого, чистое)



# РЕКЛАМНЫЕ ВОЗМОЖНОСТИ

платные

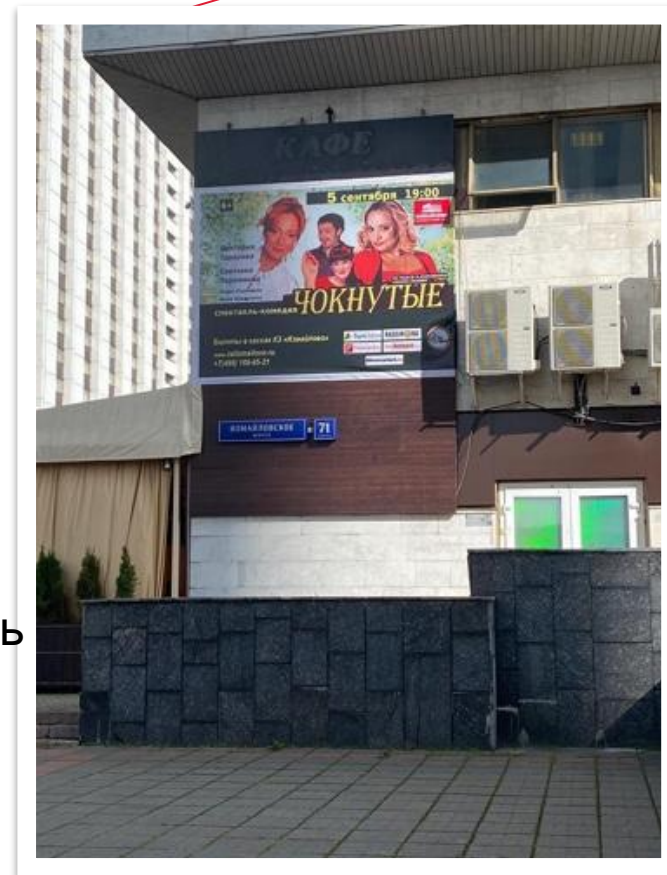
Размещение баннеров афиш на фасаде здания Концертного

зала  
Угловой баннер сторона  
**АЛЬФА**



Расстояние между люверсами 30 см.  
Размер хомутов для крепления не менее 45x5 см.

Стоимость размещения: 1000р. в день



(Печать афиш производится самостоятельно или через администратора зала на платной основе

Монтаж/демонтаж 3000р.)

# РЕКЛАМНЫЕ ВОЗМОЖНОСТИ

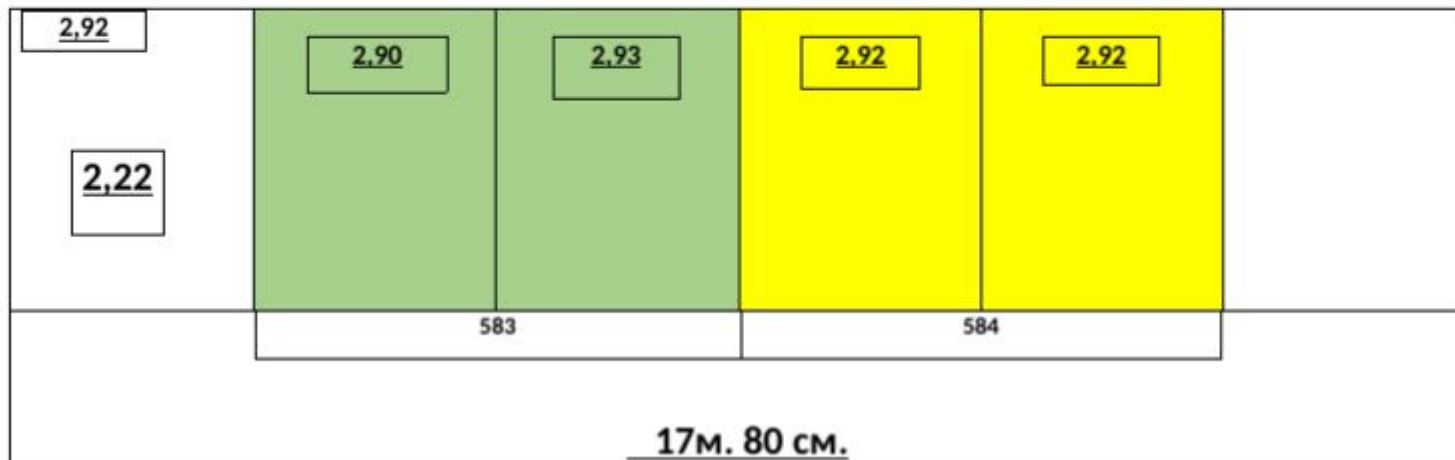
## платные

Размещение баннеров афиш на фасаде здания Концертного зала

Боковой баннер сторона Гамма-Дельта

Размер рамки ВСЕЙ:

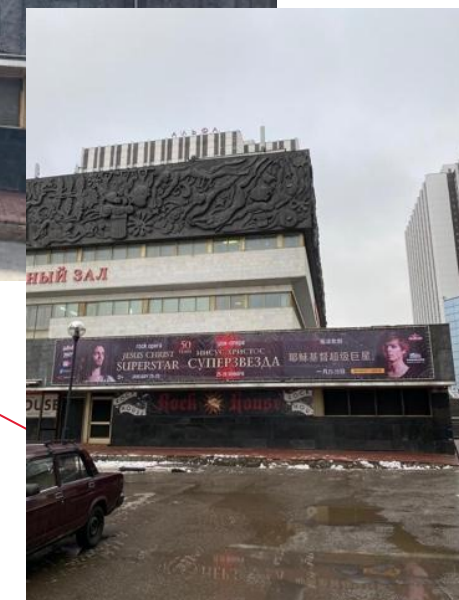
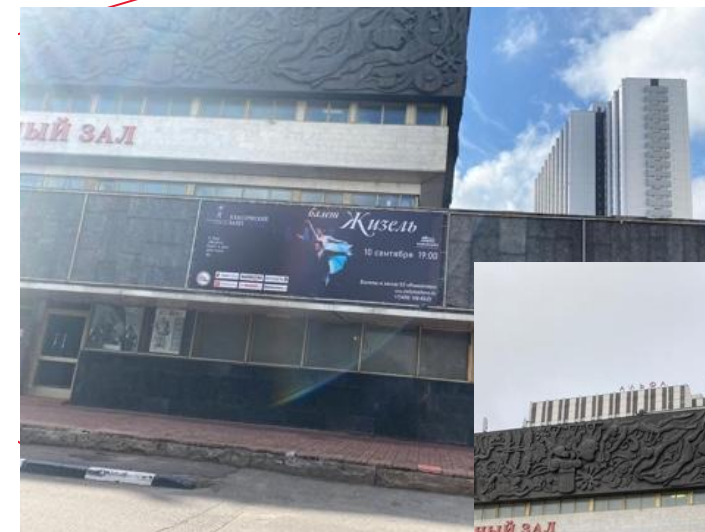
Длина рамки 17 м 80 см, Ширина рамки 2 м 22 см с загибами



Стоимость  
размещения: 1 сектор  
500р. в день

(Печать афиш производится самостоятельно или через администратора зала на платной основе

Монтаж/демонтаж 5000р.)





# РЕКЛАМНЫЕ ВОЗМОЖНОСТИ

платные

Размещение баннеров афиш на фасаде здания Концертного зала

Фасад Концертного зала

2,15 м.	14,48 м.	2,08
Размеры самого полотна баннера.		
Размер рамки ВСЕЙ: Длина рамки 16 м 56 см, Ширина рамки 2 м 15 см		
<h1>КОНЦЕРТНЫЙ ЗАЛ</h1>		2,15
		ЛОГОТИП

Расстояние между люверсами по контуру не более 15 см.

Размер хомутов для крепления не менее 45 x 5 см.



Стоимость размещения: за сутки до мероприятия бесплатно, более суток 1000р. в день

**(Печать афиш производится самостоятельно или через администратора зала на платной основе**

**Монтаж/демонтаж 3000р.)**