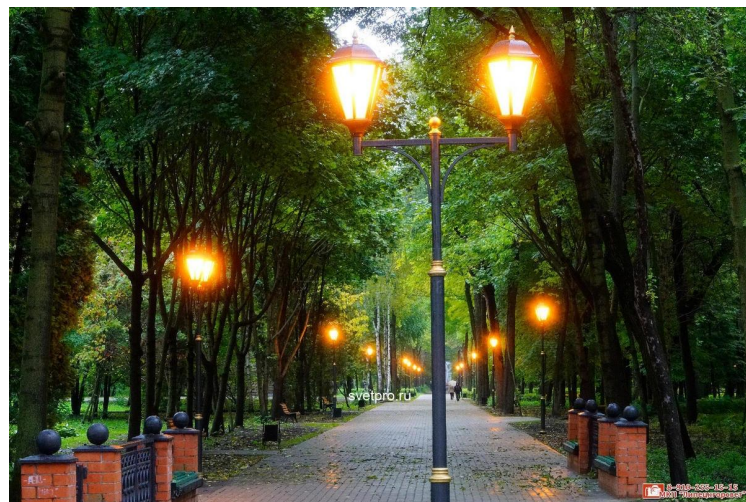


Презентация на тему: "Освещение"

Выполнил: Тихомиров А.

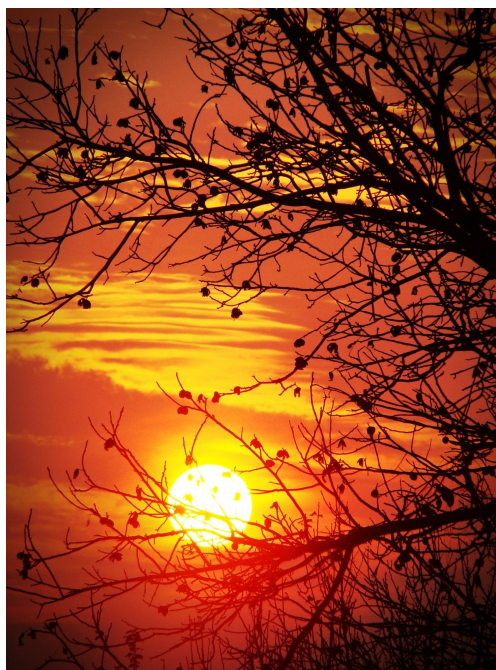
Освещение



Виды освещения



Естественное



Искусственное



Совмещенное





Естественное освещение

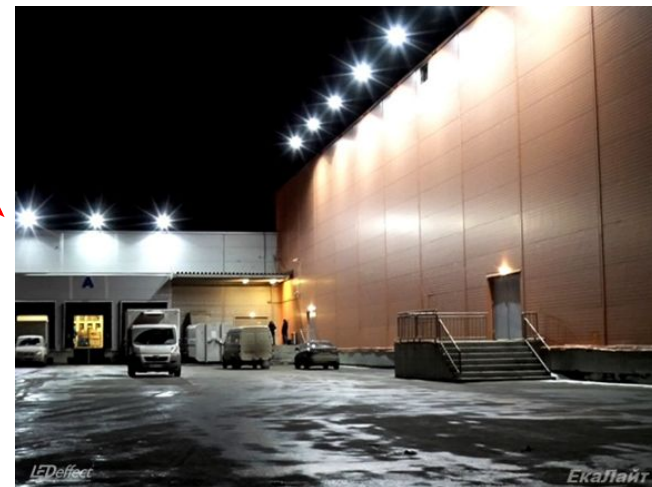
- Солнце
- Луна
- Огонь

Искусственное освещение

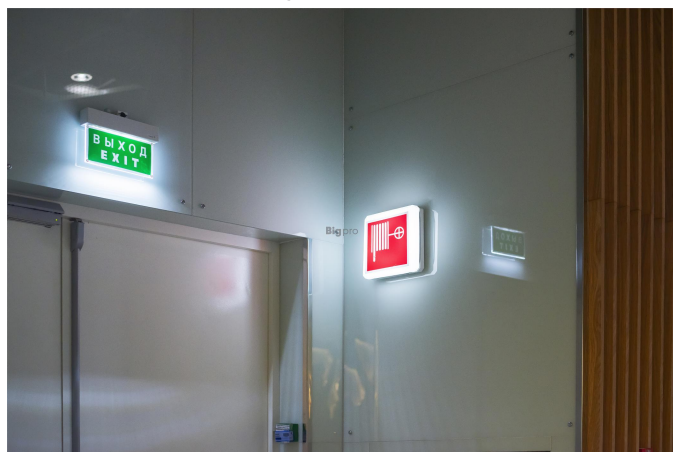
Рабочее



Дежурное



Аварийное и
Эвакуационное

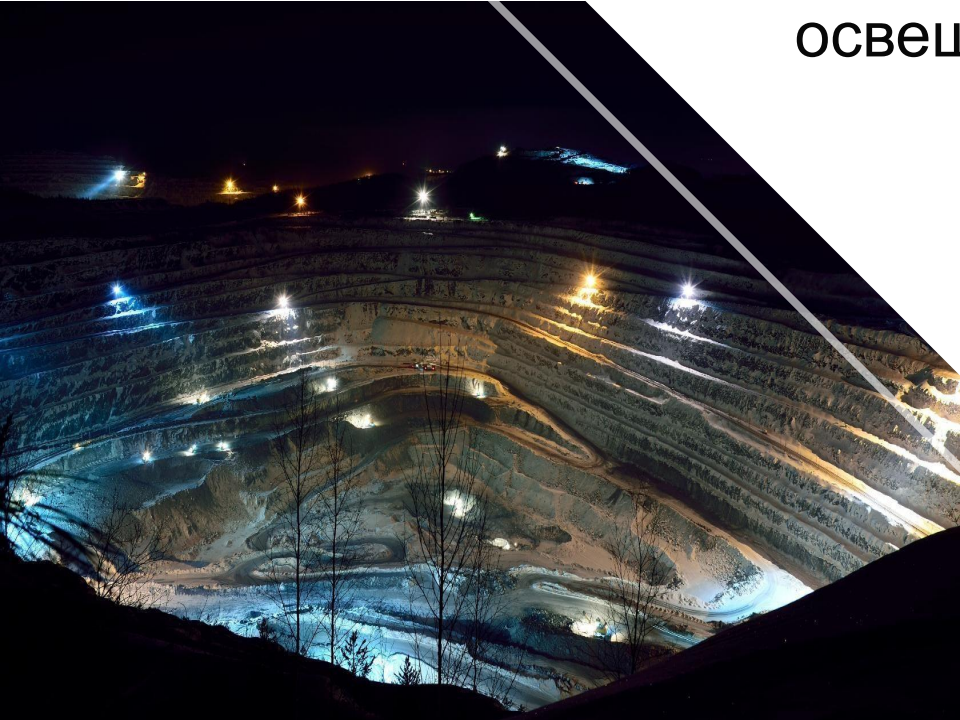


Охранное

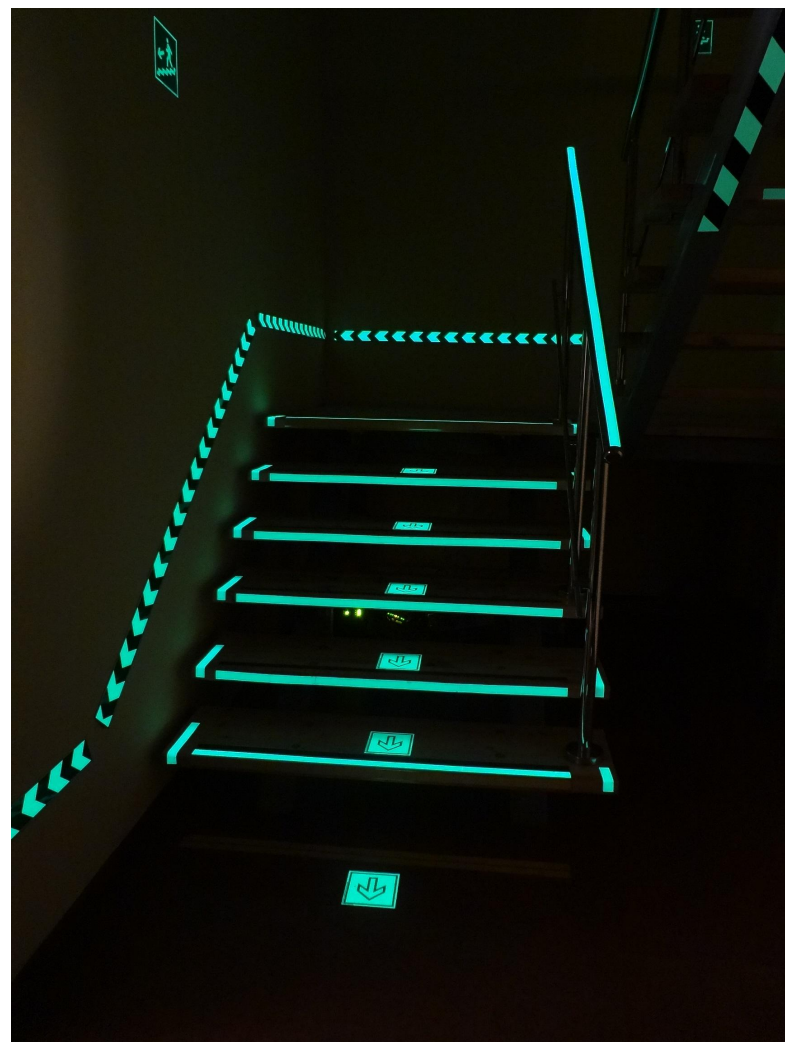
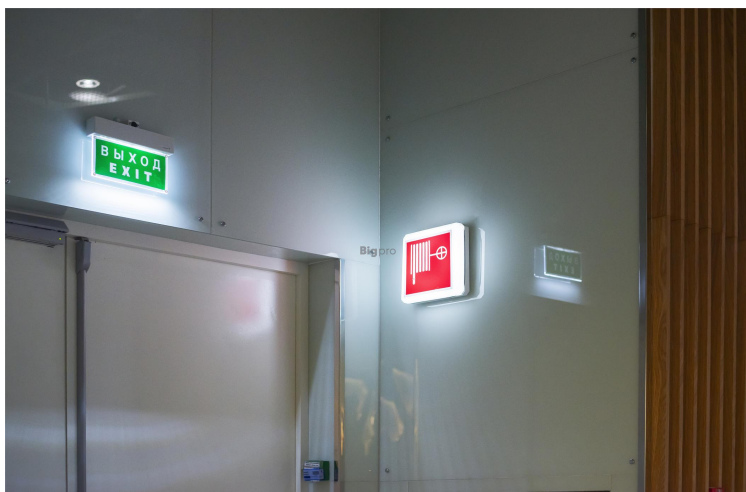




Рабочее освещение



Аварийное и Эвакуационное освещение



Охранное освещение





Дежурное
освещени
е



Совмещенное освещение

Нормирование освещенности

Необходимые уровни освещенности нормируют в соответствии со **СНиП 23.05-95 СП 52.13330.2011**

«Естественное и искусственное освещение»

СанПиН 2.2.1/2.1.1.1278-03

«Гигиенические требования к естественному, искусственному и совмещенному освещению жилых и общественных зданий»

в зависимости от

- точности выполняемых производственных операций,
- световых свойств рабочей поверхности и рассматриваемой детали,
- системы освещения.

Расчет по электрической мощности или по площади помещения.

Площадь помещения	Очень яркое освещение	Яркое освещение	Мягкое освещение
1 м ²	20 W	20 W	15 W
до 6 м ²	150 W	140 W	60 W
8 м ²	200 W	150 W	80 W
10 м ²	250 W	175 W	100 W
12 м ²	300 W	210 W	120 W
16 м ²	400 W	280 W	160 W
20 м ²	500 W	350 W	200 W
25 м ²	600 W	420 W	240 W
30 м ²	700 W	490 W	280 W

Конец.