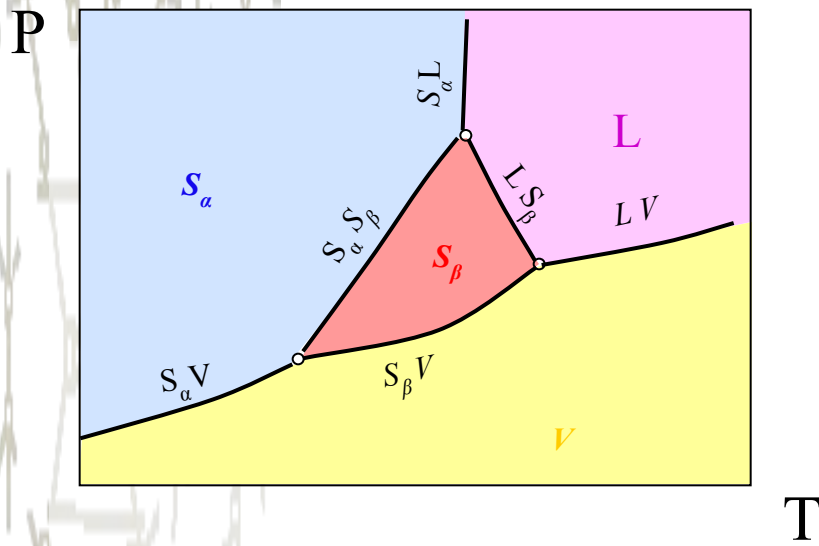
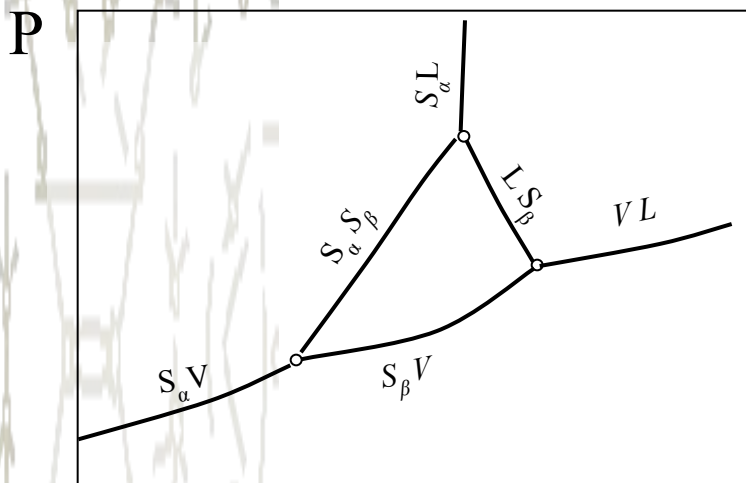


Полиморфизм и метастабильные состояния в однокомпонентных системах

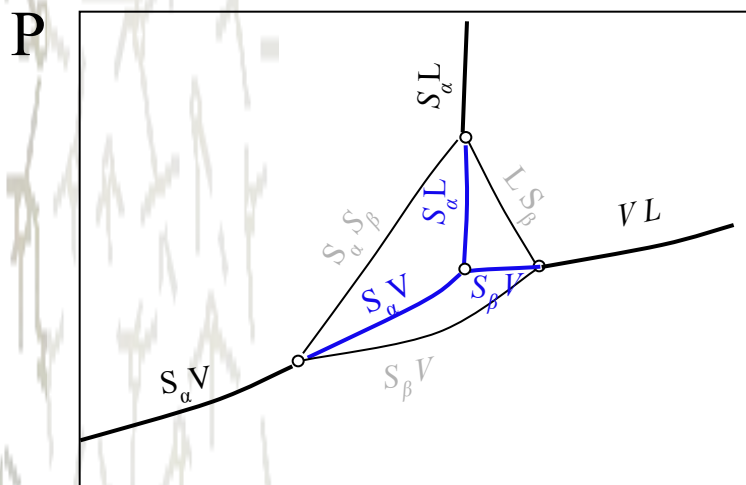


Обе полиморфные модификации могут сублимировать и плавиться конгруэнтно

Полиморфизм и метастабильные состояния в однокомпонентных системах



Обе полиморфные модификации могут сублимировать и плавиться конгруэнтно

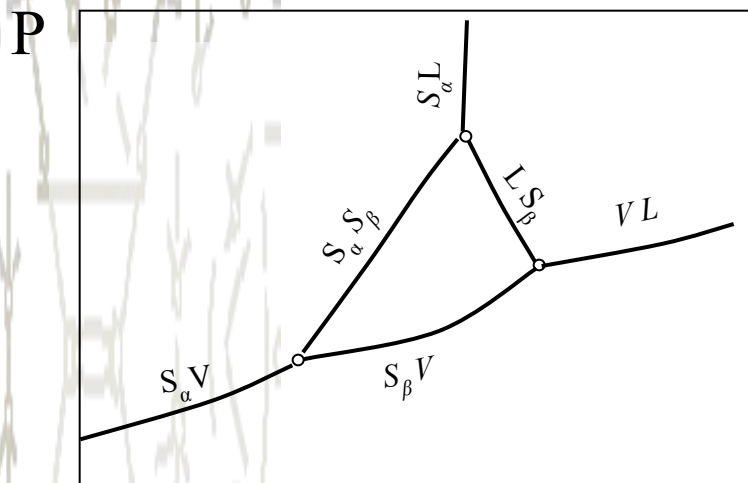


T

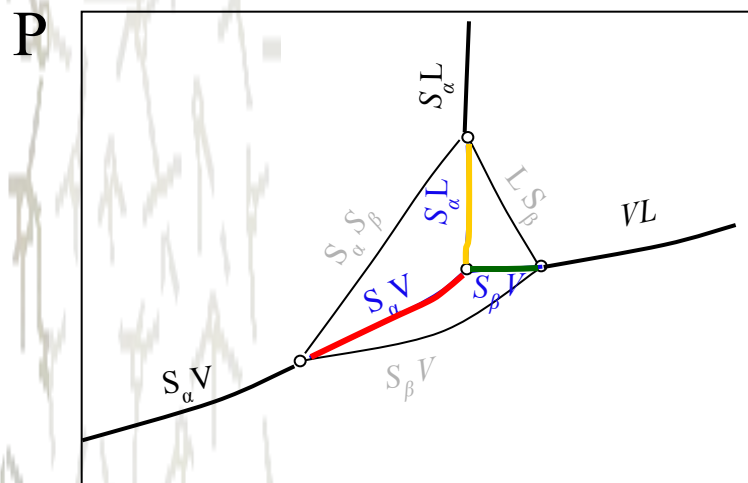
Трехфазное метастабильное равновесие $S_\alpha^L V$
Системы Fe, S

T

Полиморфизм и метастабильные состояния в однокомпонентных системах



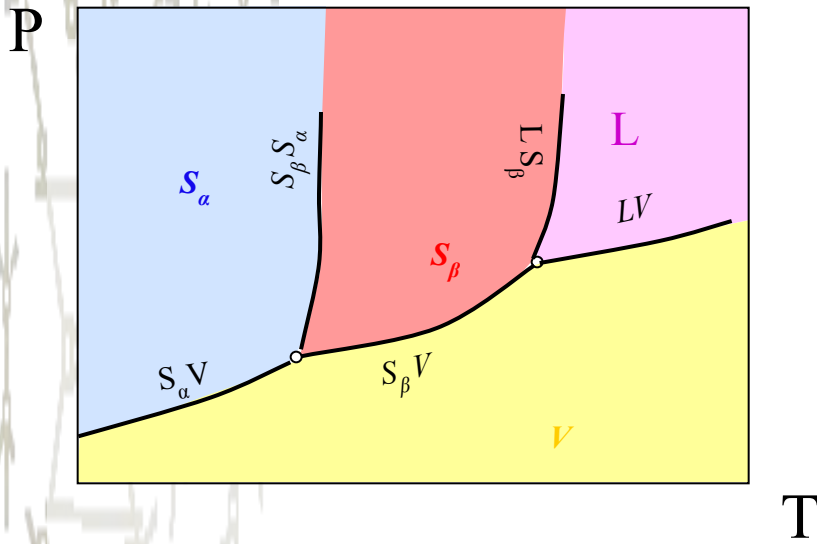
Обе полиморфные модификации могут сублимировать и плавиться конгруэнтно



T

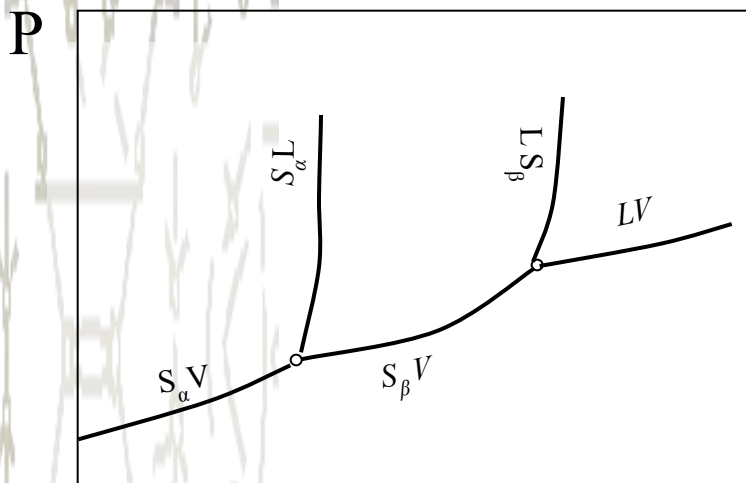
T

Полиморфизм и метастабильные состояния в однокомпонентных системах

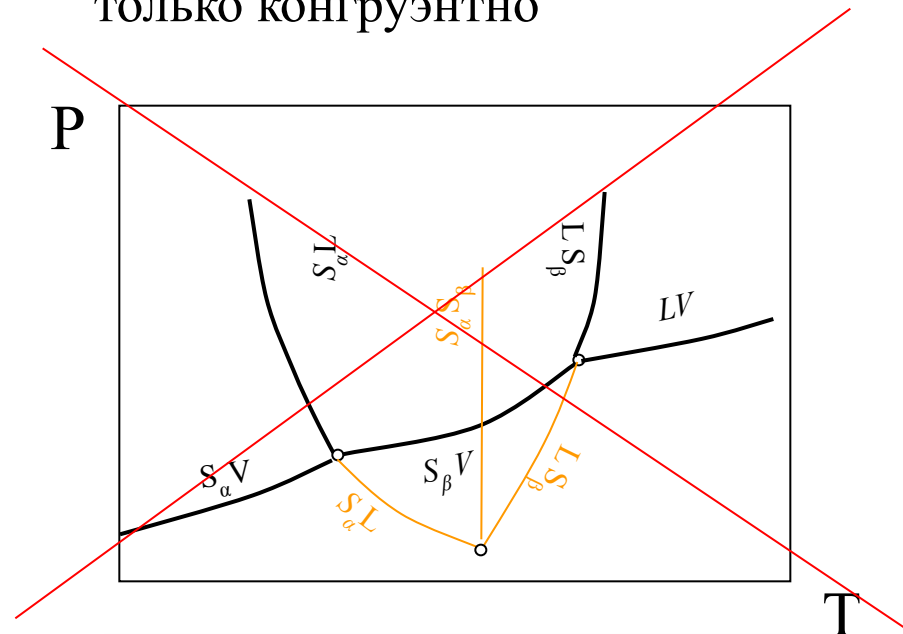
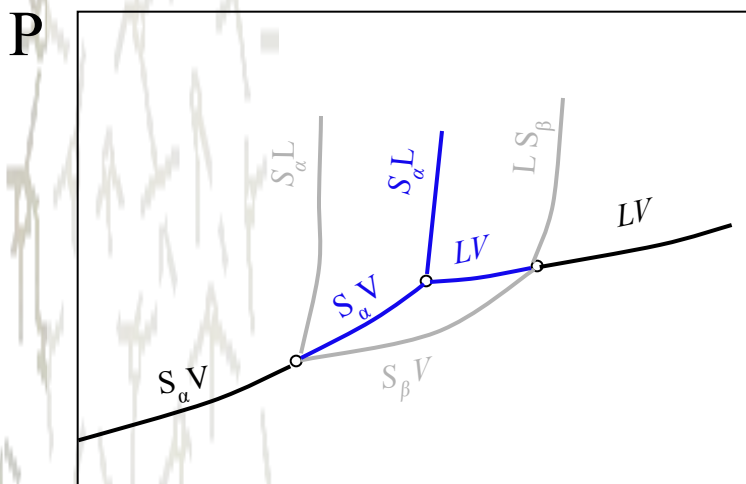


Одна из полиморфных модификации плавится только конгруэнтно

Полиморфизм и метастабильные состояния в однокомпонентных системах



Одна из полиморфных модификаций плавится только конгруэнтно



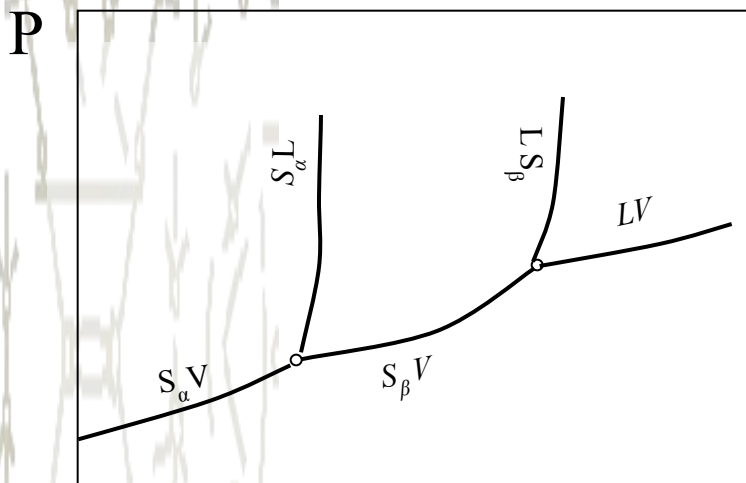
Трехфазное метастабильное равновесие S_αLV
Системы Ca, Sr

T

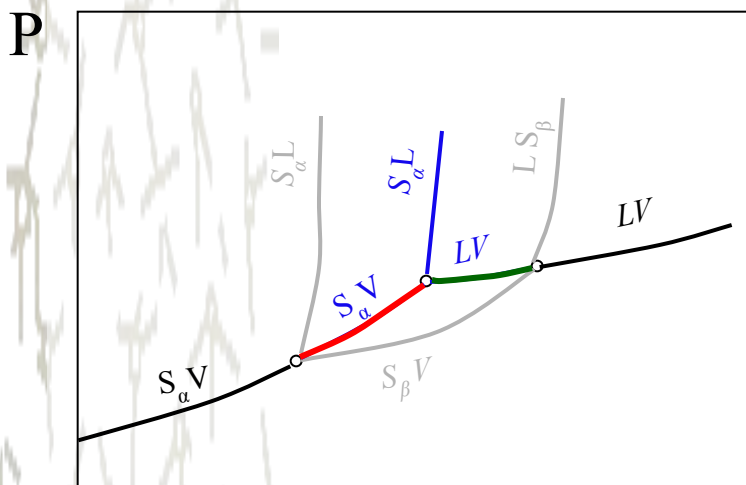
T

T

Полиморфизм и метастабильные состояния в однокомпонентных системах



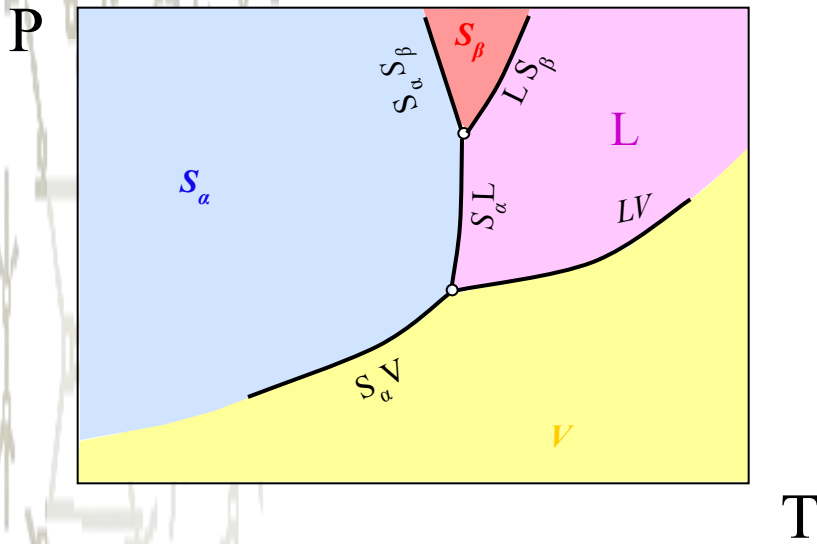
Одна из полиморфных модификаций плавится только конгруэнтно



T

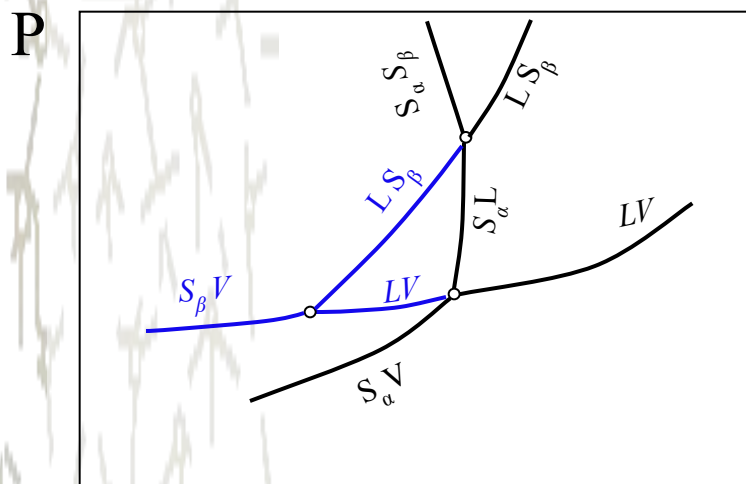
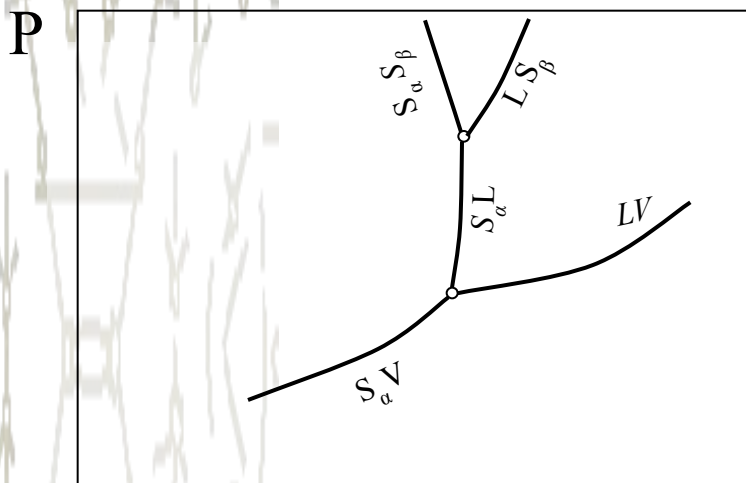
T

● Полиморфизм и метастабильные состояния в однокомпонентных системах

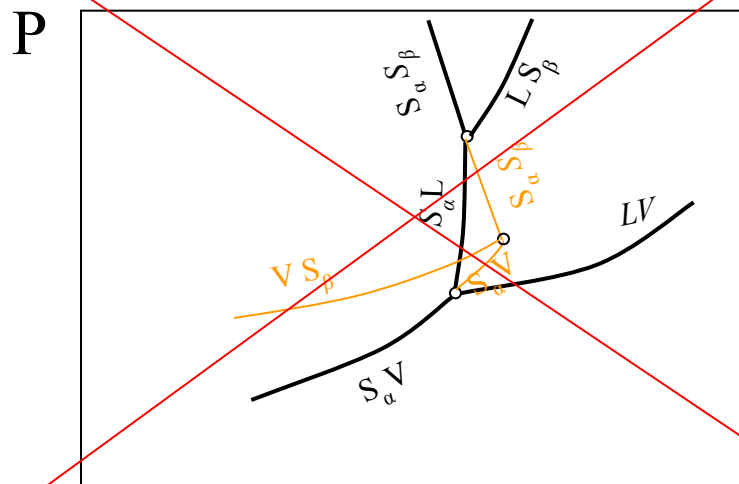


Одна из полиморфных модификаций сублимирует только метастабильно

Полиморфизм и метастабильные состояния в однокомпонентных системах



Одна из полиморфных модификаций сублимирует только метастабильно

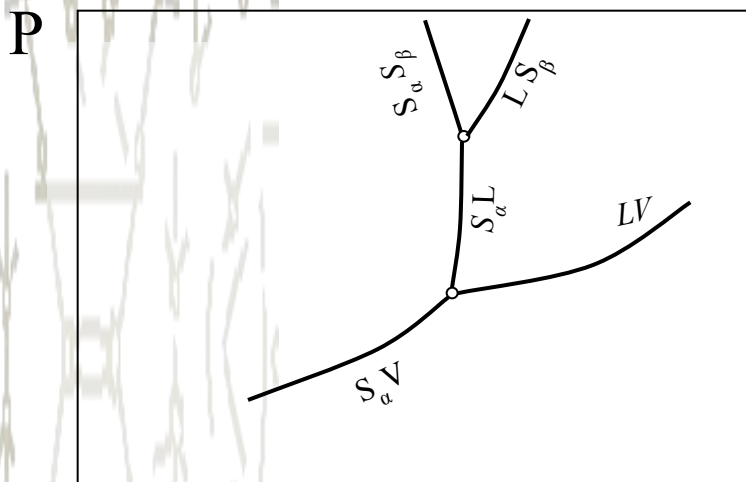


Т

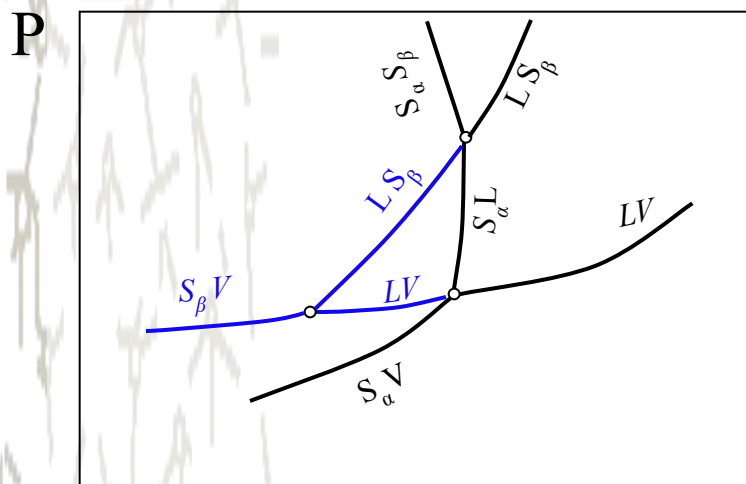
Трехфазное метастабильное равновесие $S_\alpha LV$
Системы C, Se

T

Полиморфизм и метастабильные состояния в однокомпонентных системах



Одна из полиморфных модификаций сублимирует только метастабильно



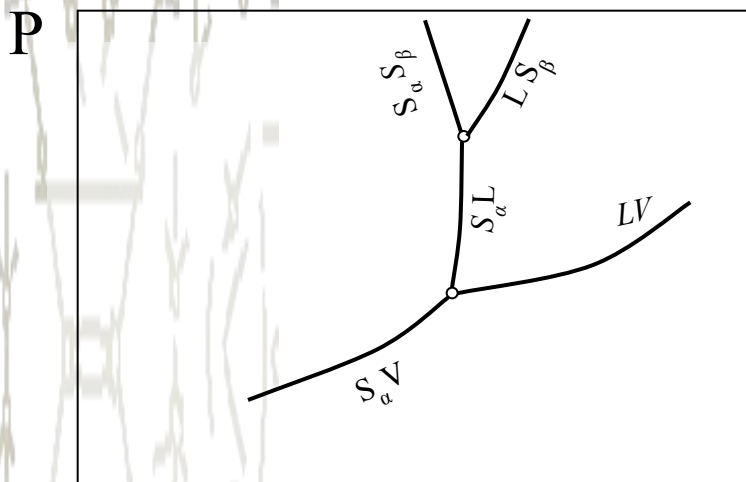
T

Для система «алмаз-графит-расплав» $T > 4000$ К,
 $P > 10$ ГПа

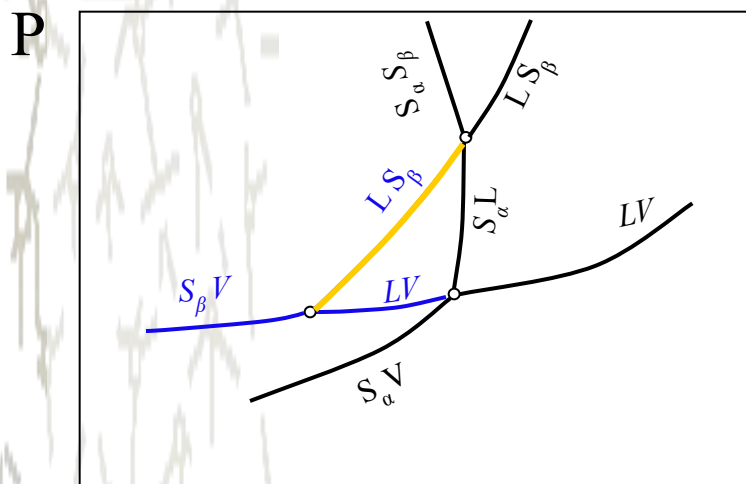
Трехфазное метастабильное равновесие $S_{\alpha}LV$
Системы C, Se

T

Полиморфизм и метастабильные состояния в однокомпонентных системах



Одна из полиморфных модификаций сублимирует только метастабильно

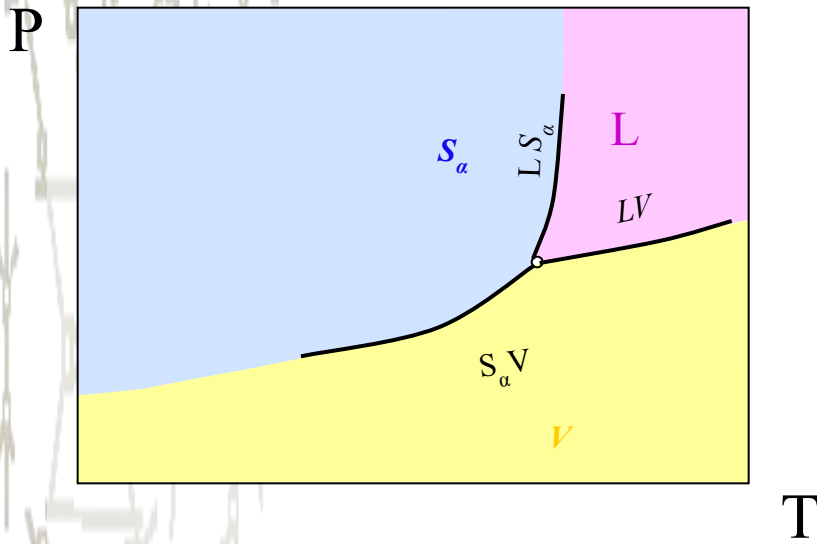


T

Для система «алмаз-графит-расплав» $T > 4000$ К,
 $P > 10$ ГПа

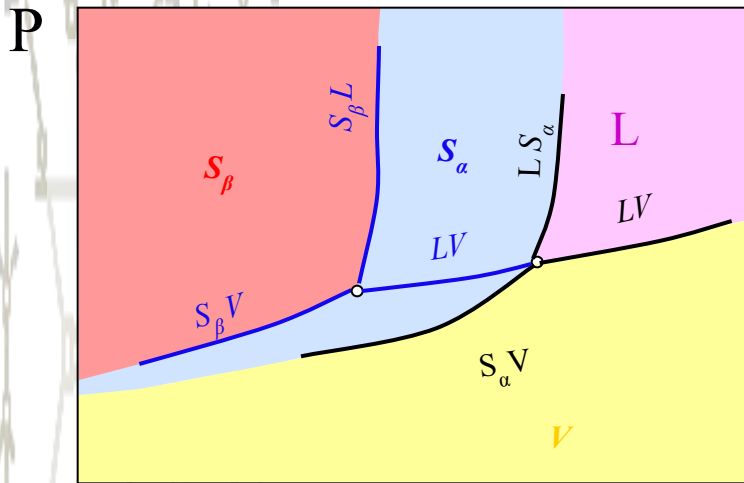
T

● Полиморфизм и метастабильные состояния в однокомпонентных системах



Одна из полиморфных модификации и сублимирует и плавится только метастабильно

Полиморфизм и метастабильные состояния в однокомпонентных системах

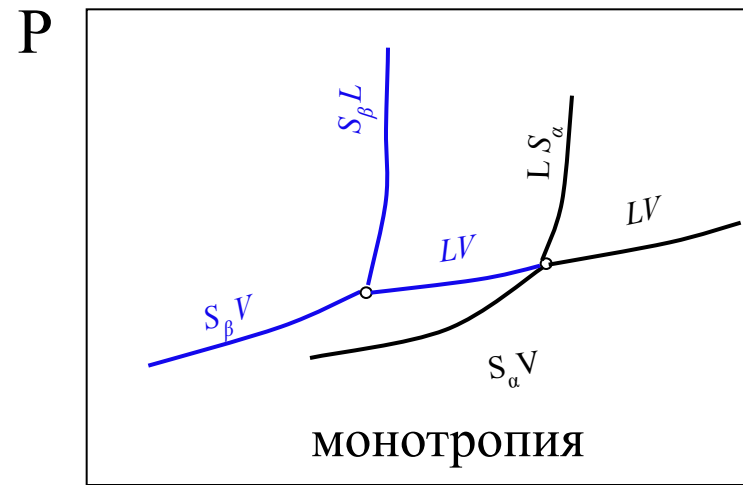
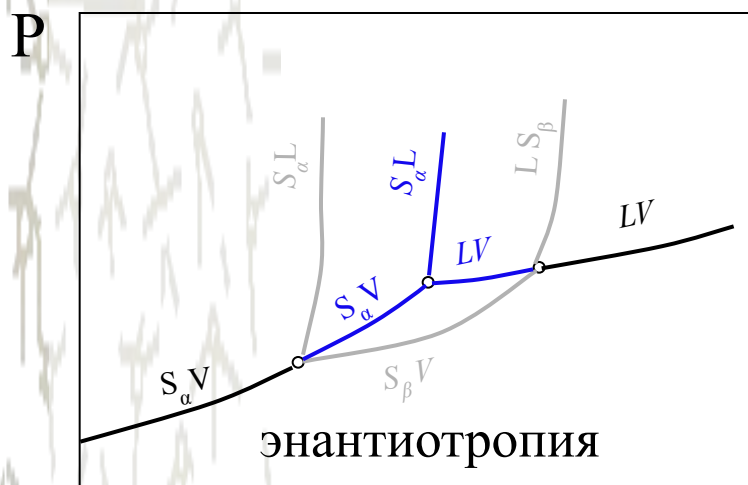
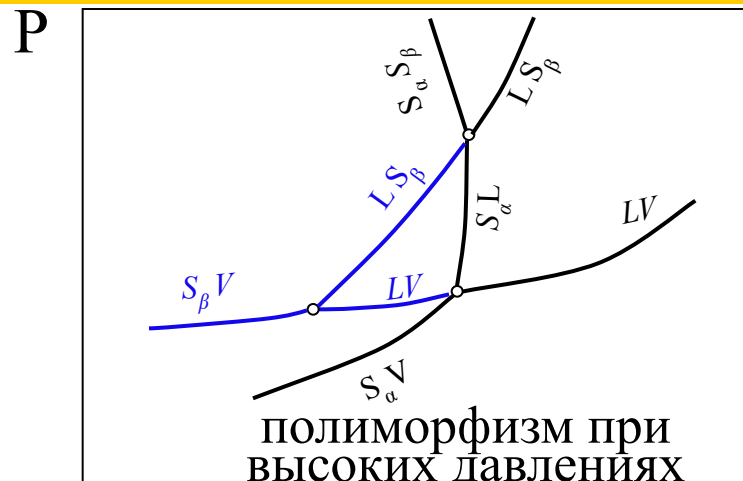


Одна из полиморфных модификаций и сублимирует и плавится только метастабильно

T

Трехфазное метастабильное равновесие $S_\alpha LV$
Системы P

Полиморфизм и метастабильные состояния в однокомпонентных системах



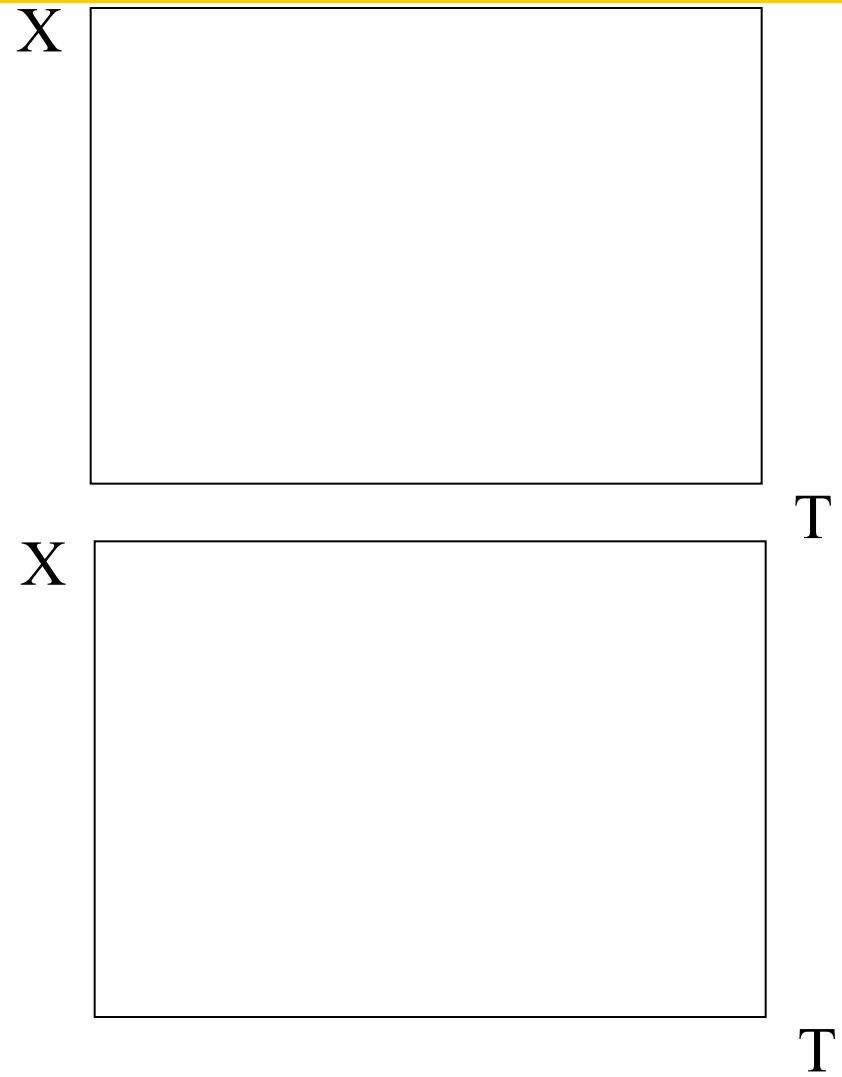
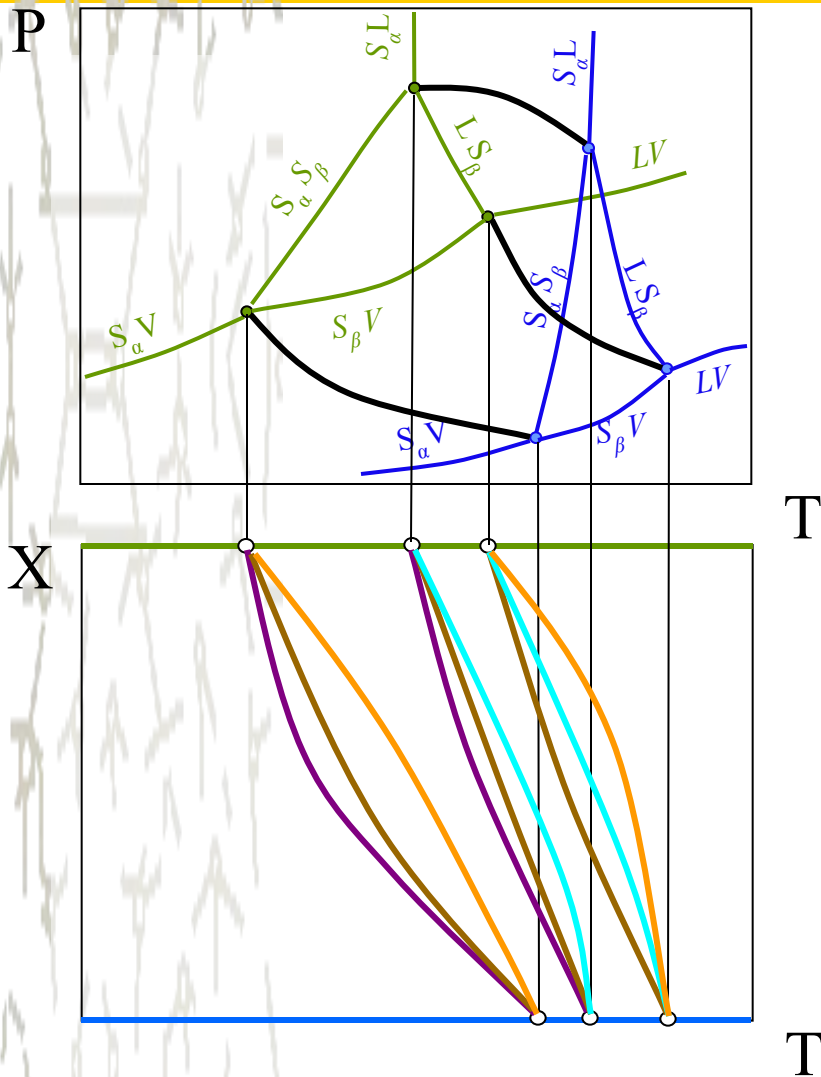
T

T

T

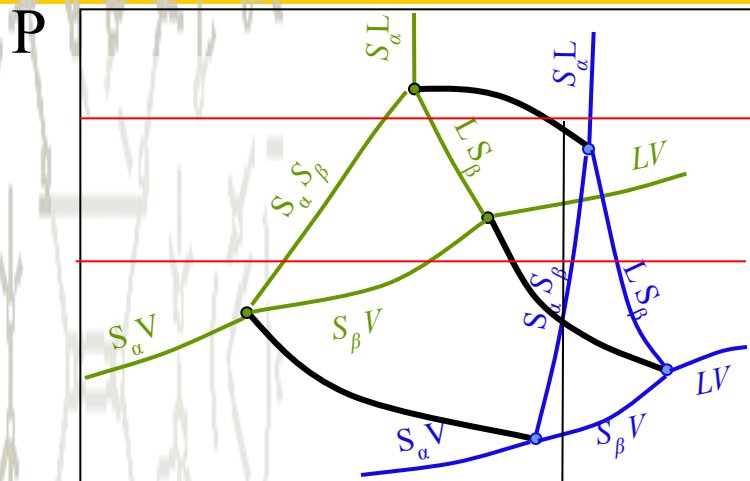
T

Полиморфизм и метастабильные состояния в бинарных системах



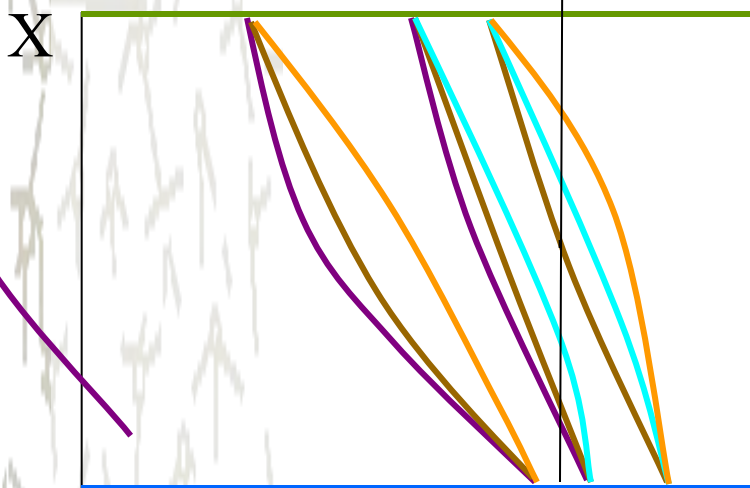
Полиморфизм и метастабильные состояния в бинарных системах

S



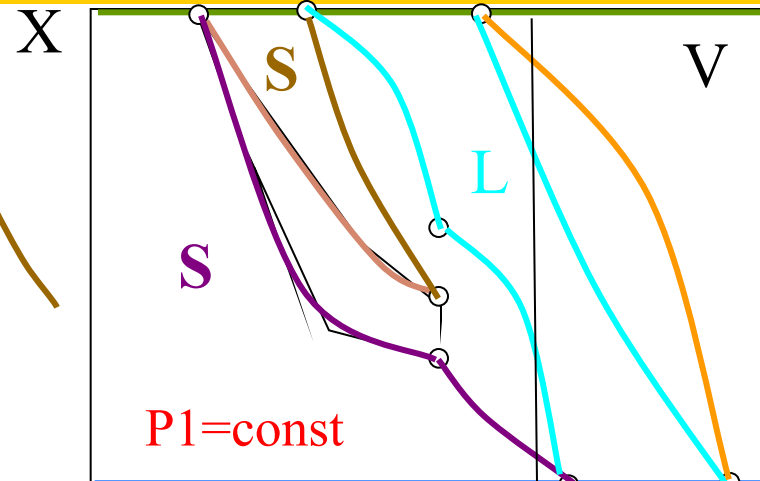
P1

P2



T

T



X

P1=const

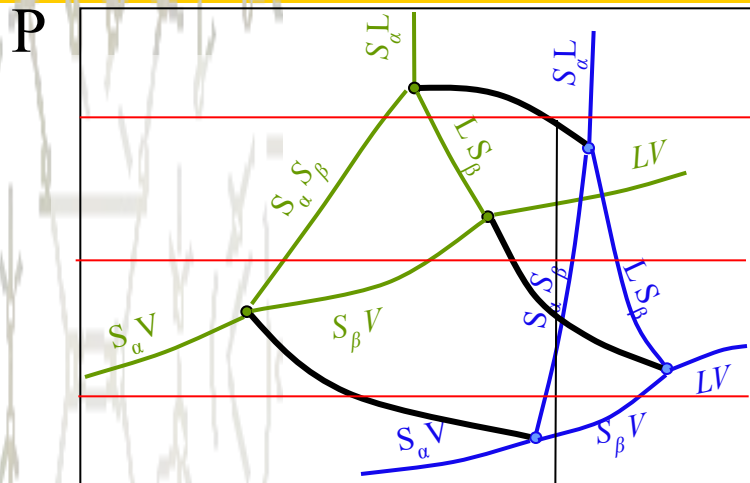
X

P2=const

T

T

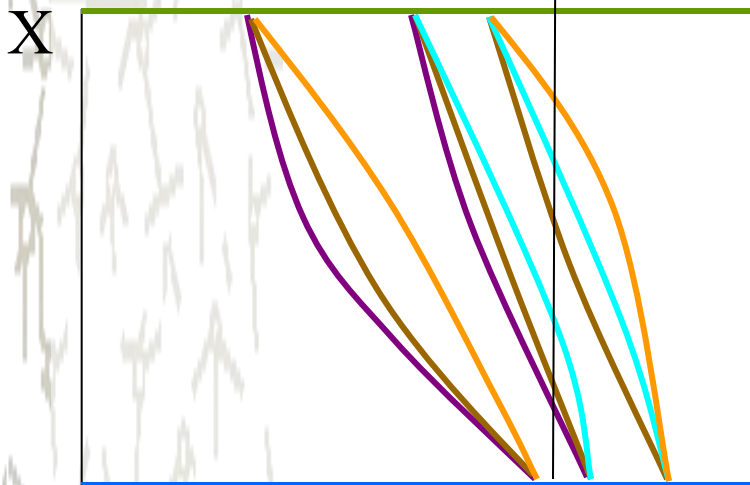
Полиморфизм и метастабильные состояния в бинарных системах



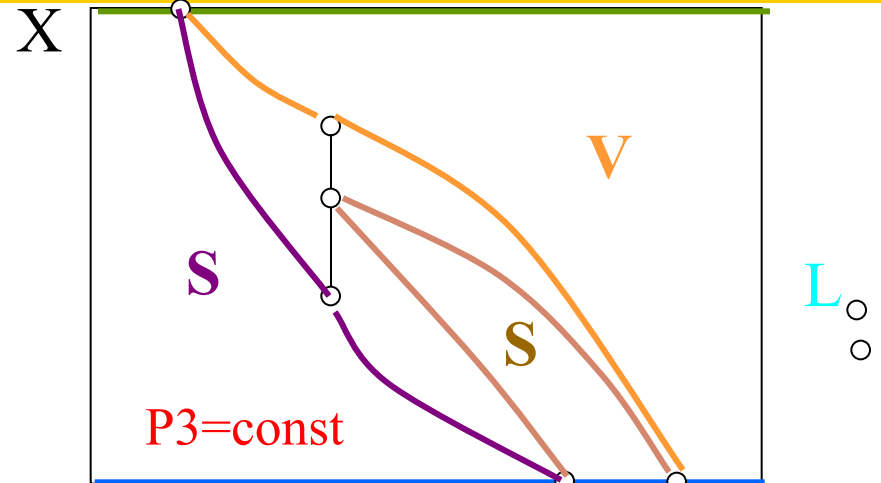
P1

P2

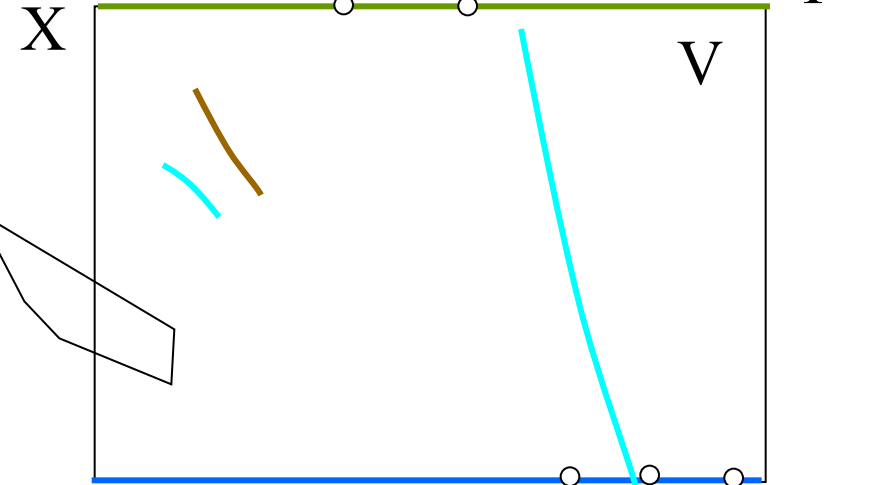
P3



T

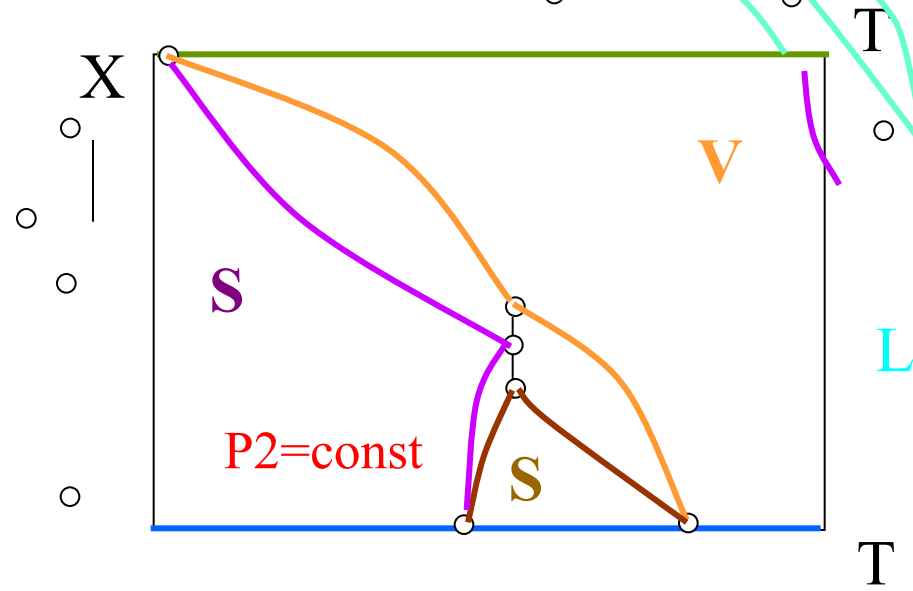
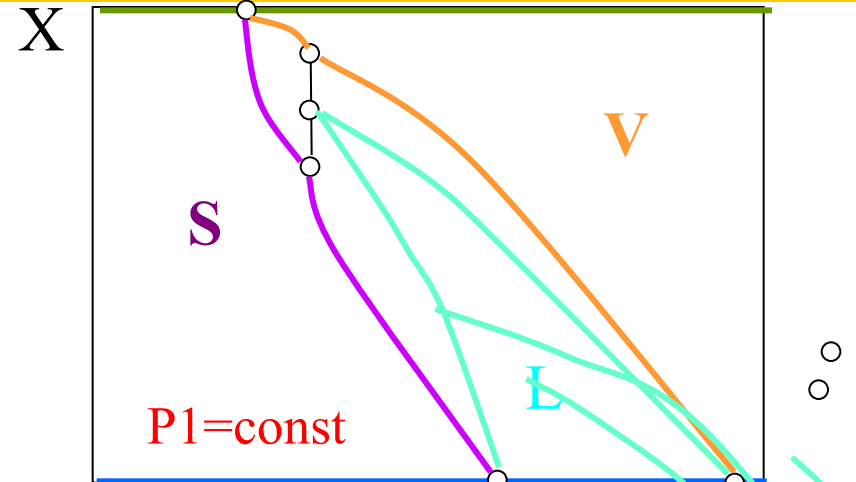
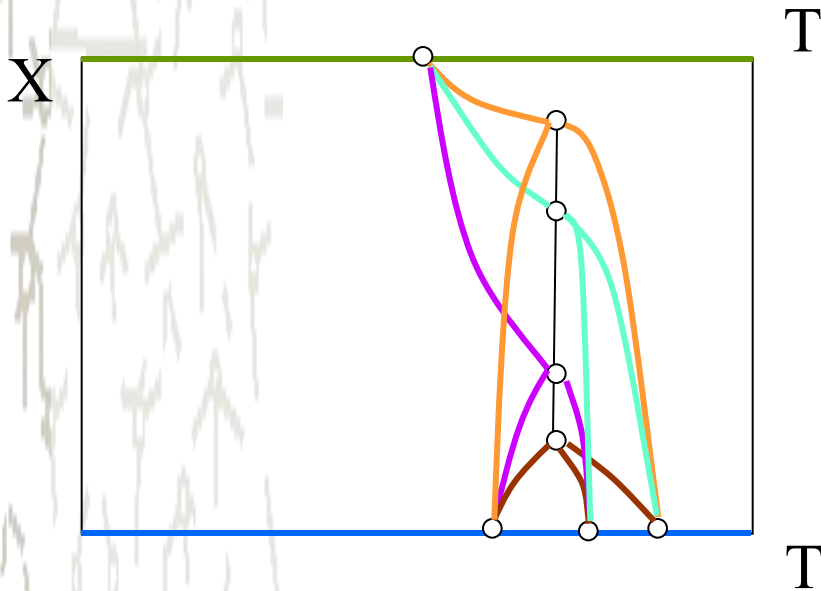
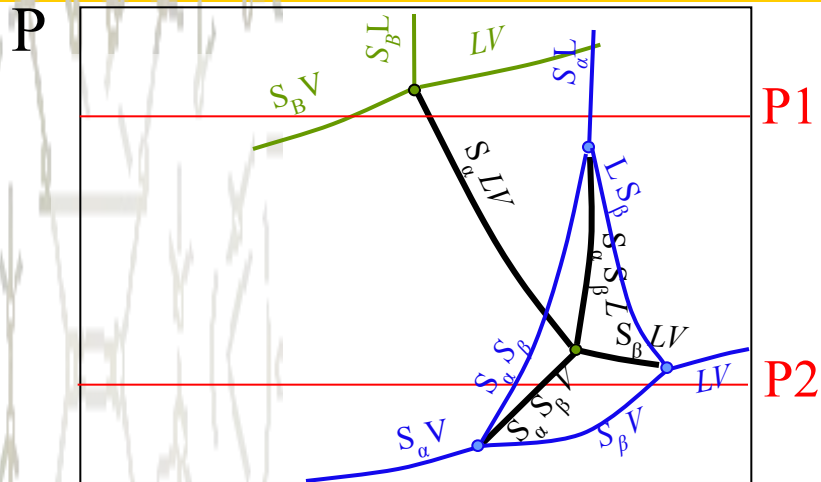


L

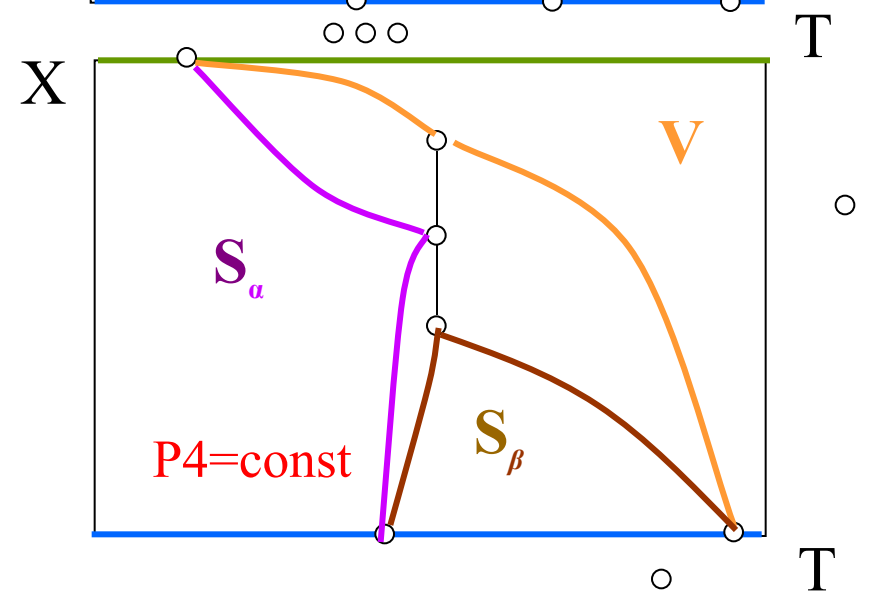
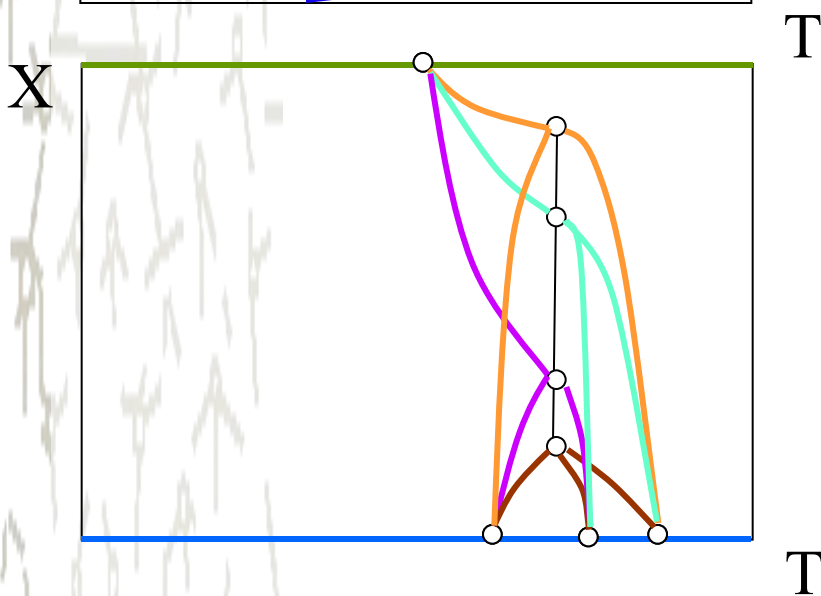
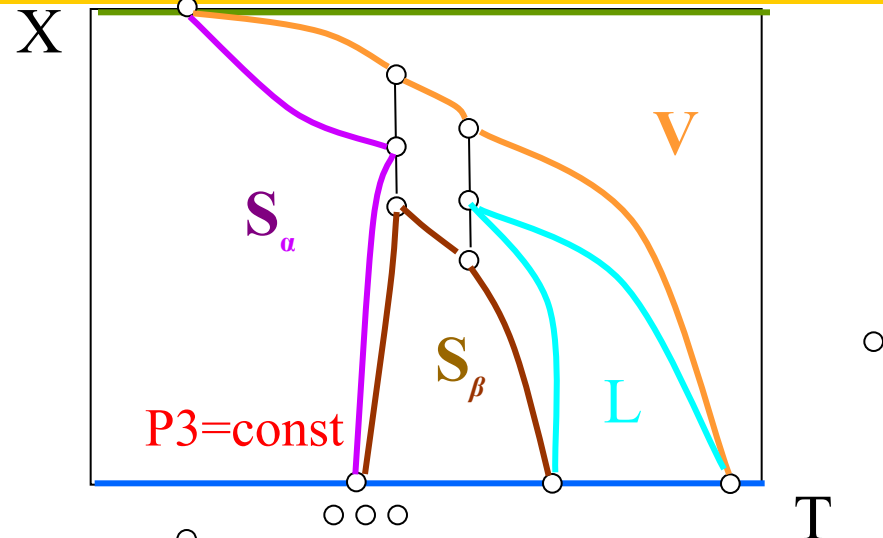
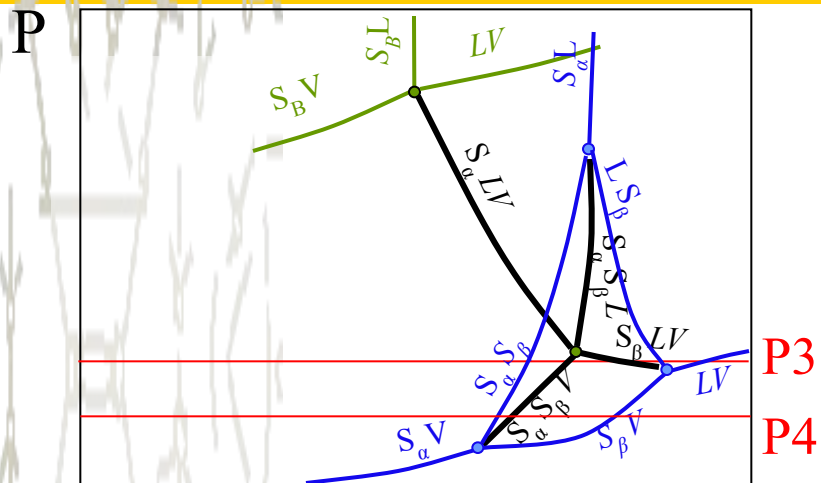


T

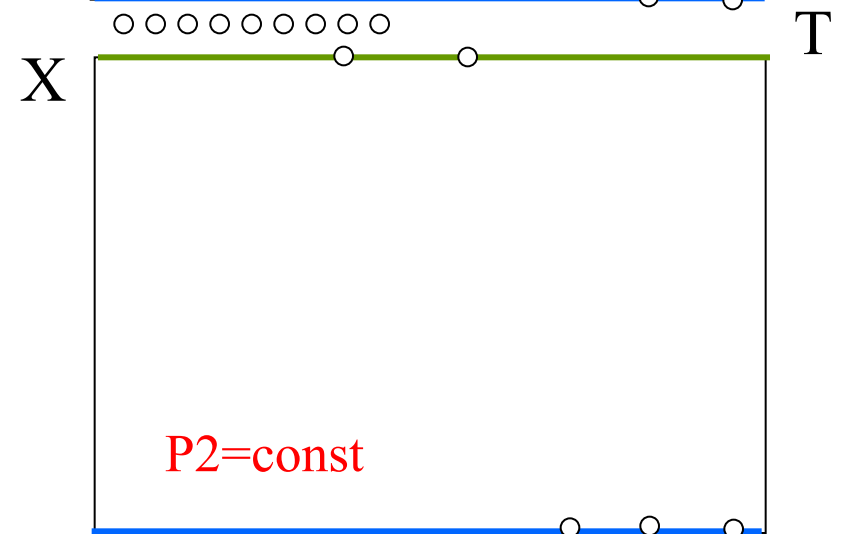
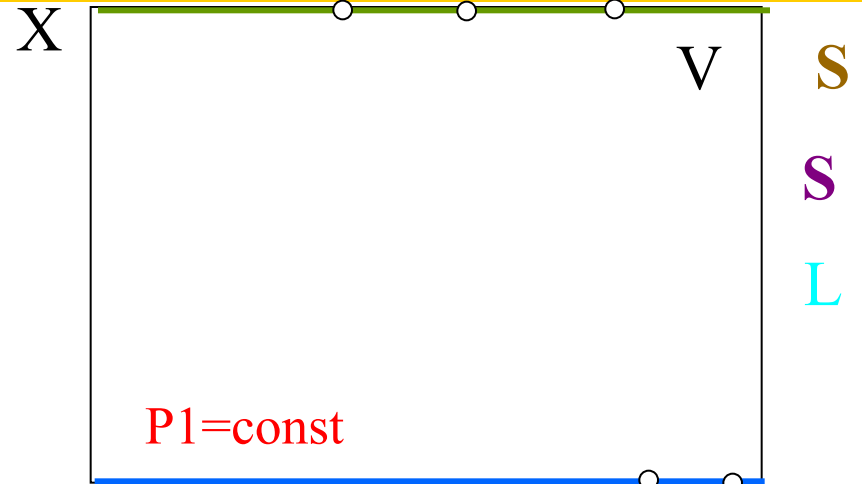
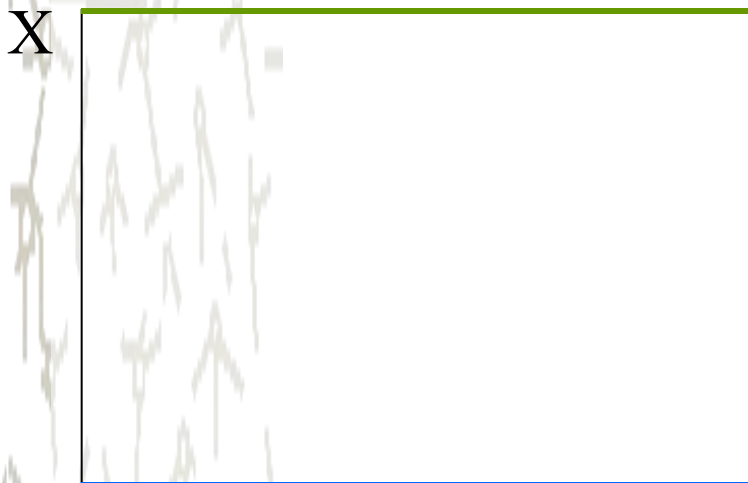
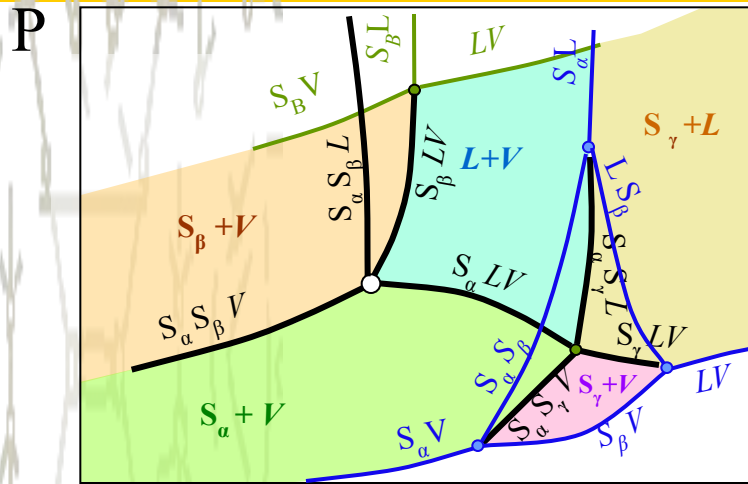
● Непараллельный полиморфизм при неограниченной растворимости В в α и ограниченной в β



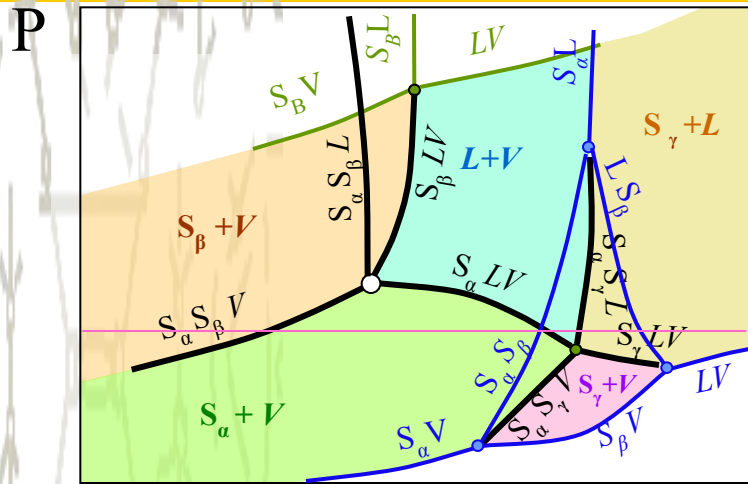
● Непараллельный полиморфизм при неограниченной растворимости В в α и ограниченной в β



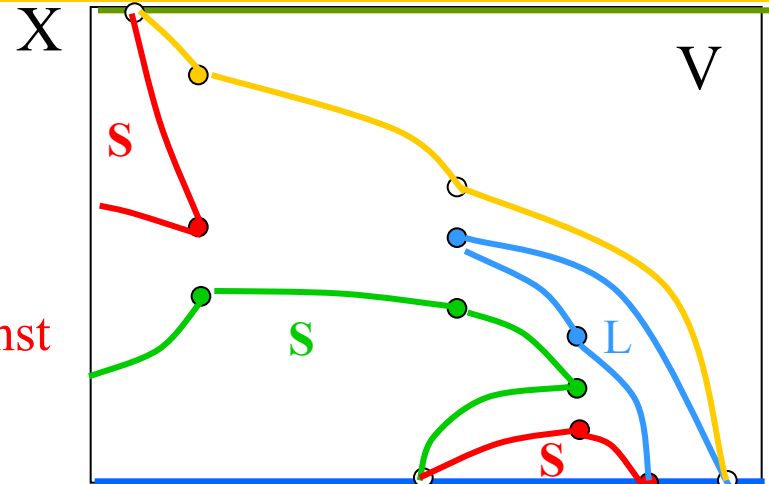
Непараллельный полиморфизм при растворимости В в α больше, чем в γ



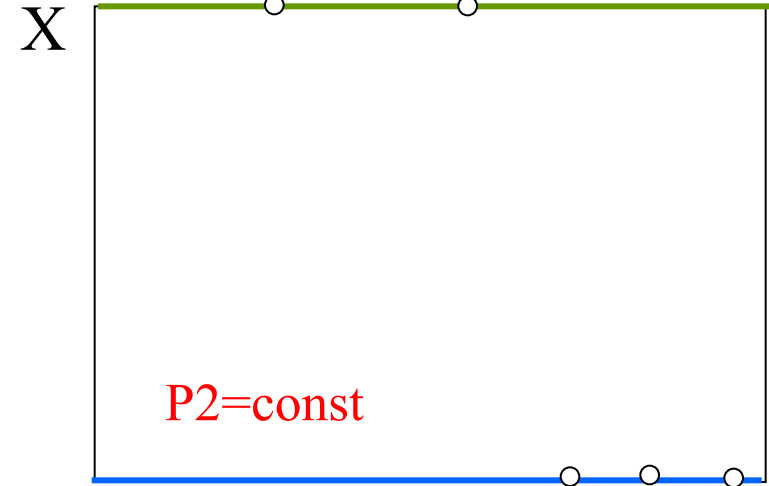
Непараллельный полиморфизм при растворимости В в α больше, чем в γ



$P1=const$



T

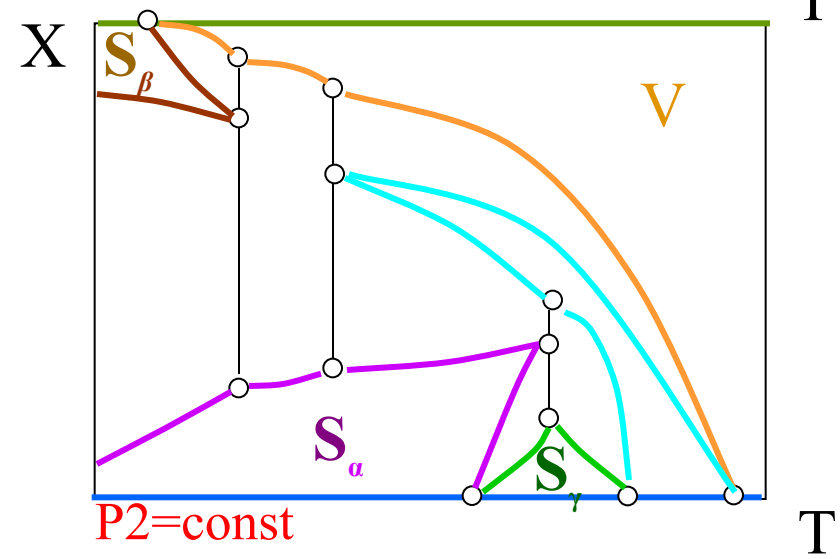
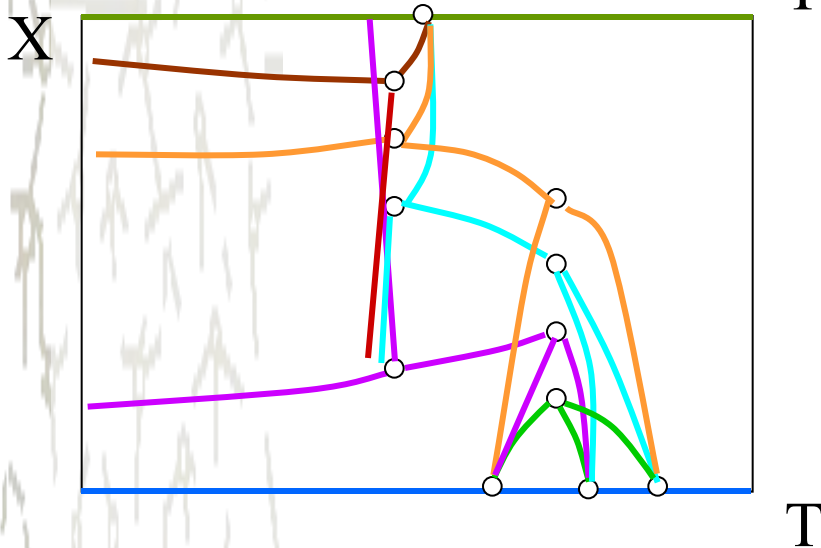
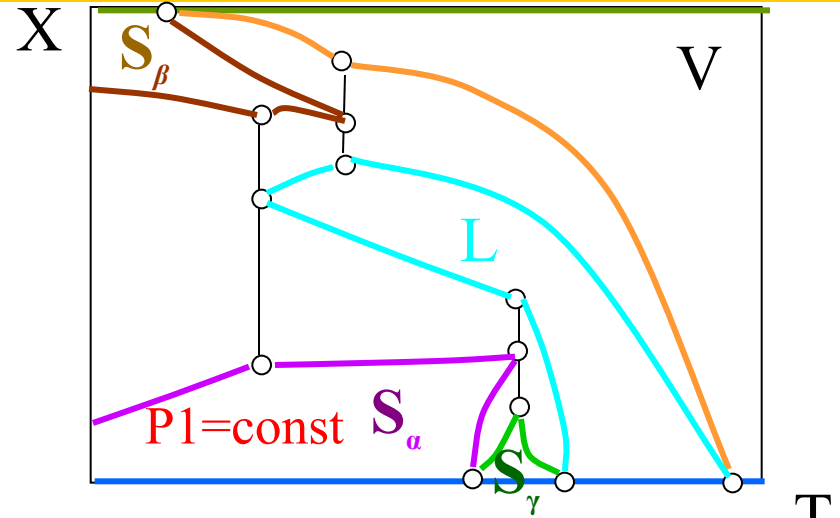
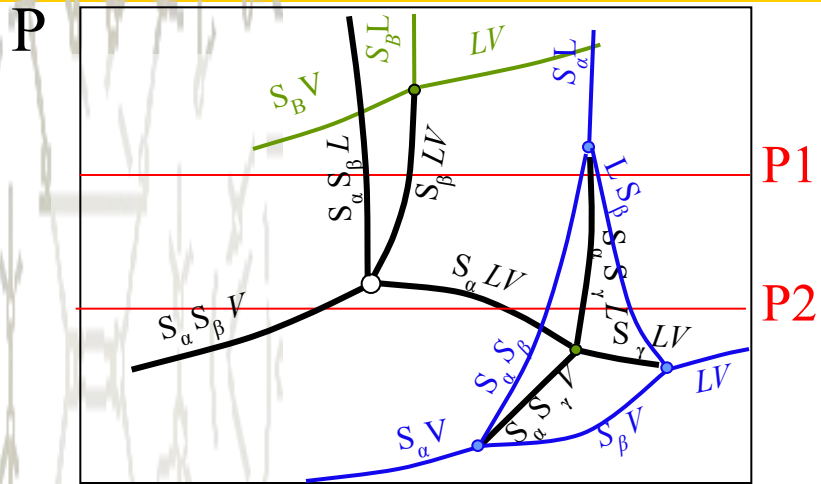


$P2=const$

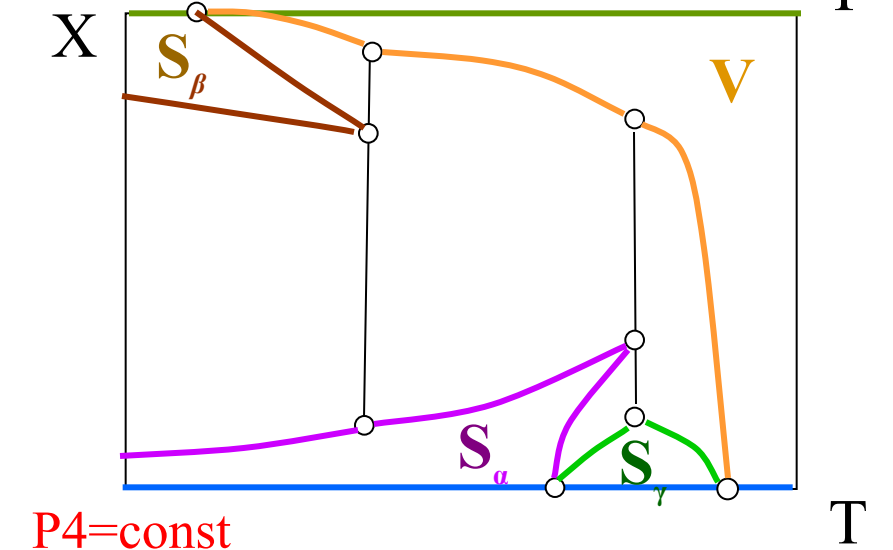
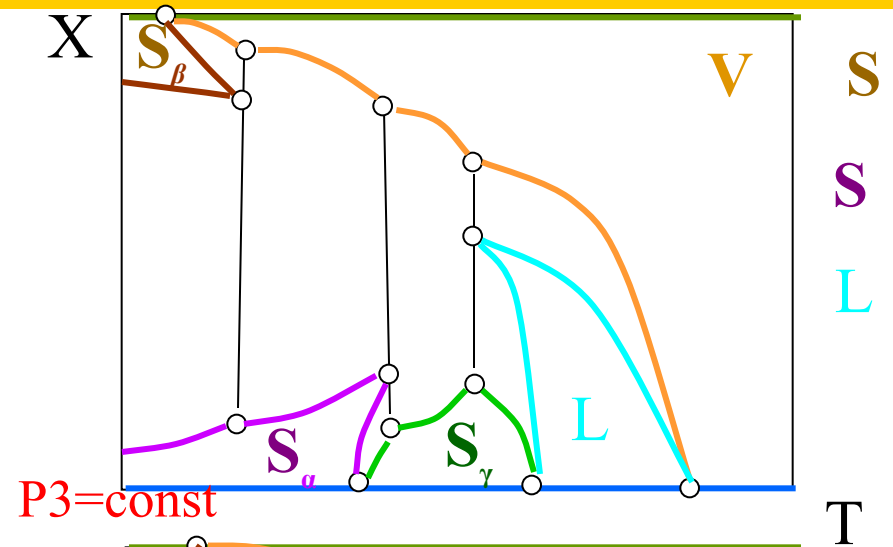
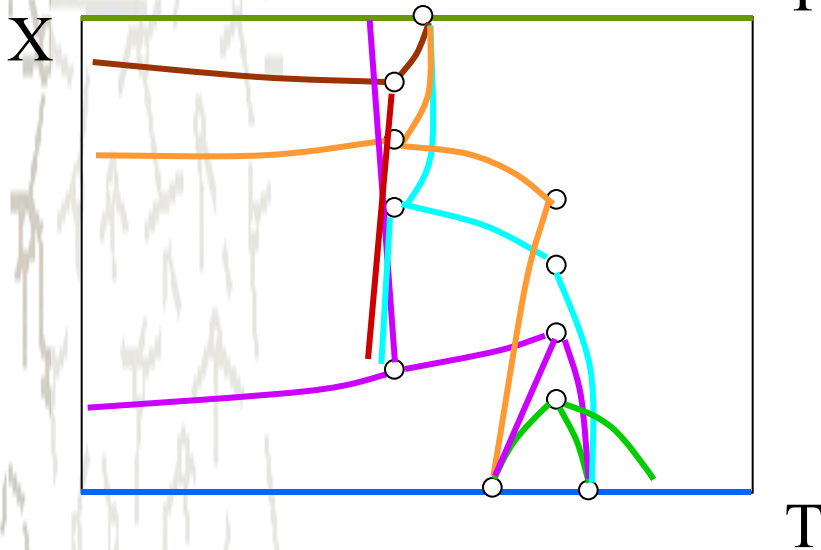
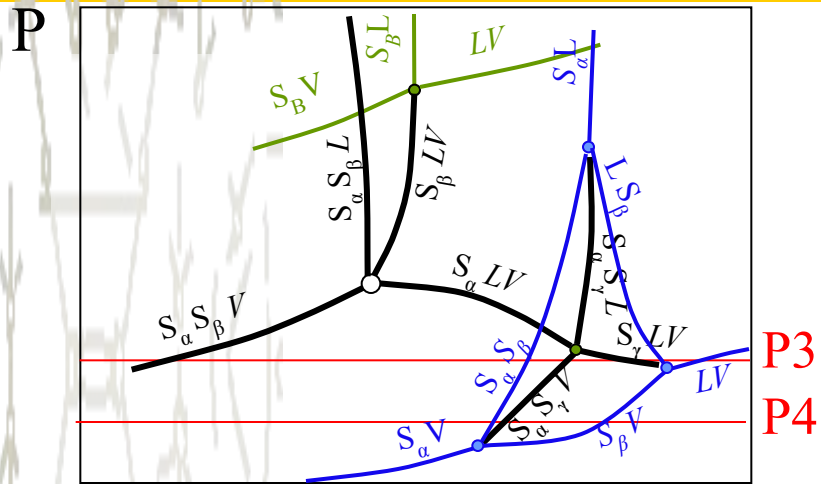
T

T

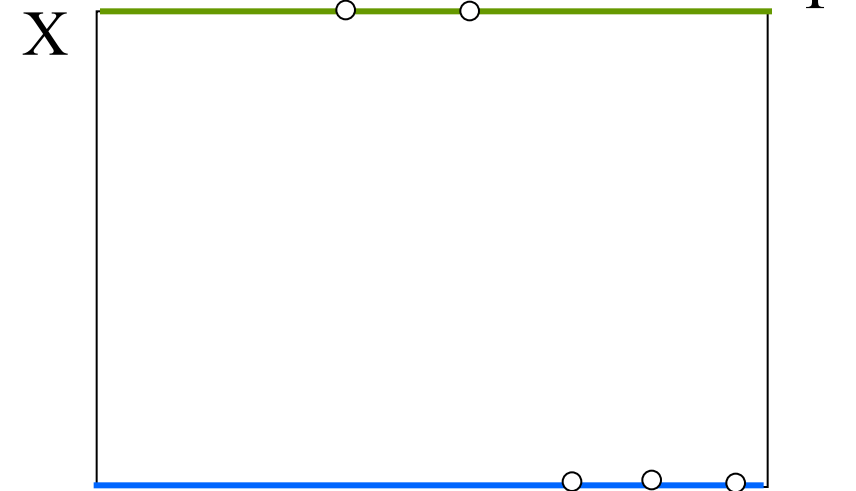
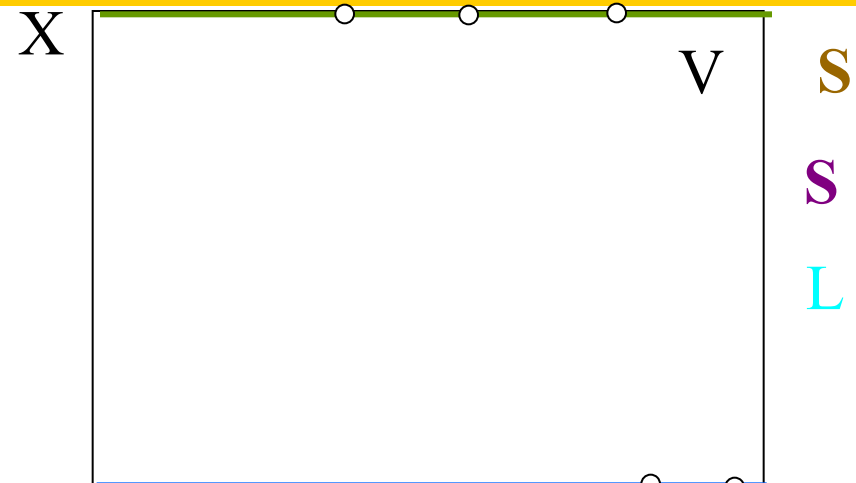
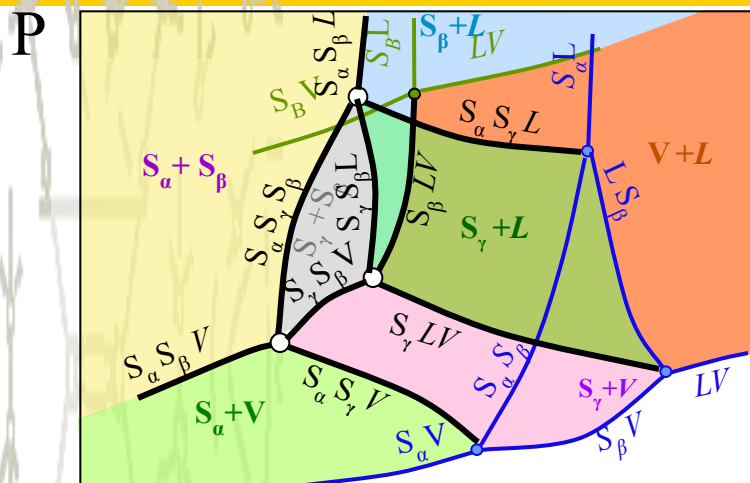
Непараллельный полиморфизм при растворимости В в α больше, чем в γ



Непараллельный полиморфизм при растворимости В в α больше, чем в γ



Непараллельный полиморфизм при растворимости В в γ больше, чем в α



S

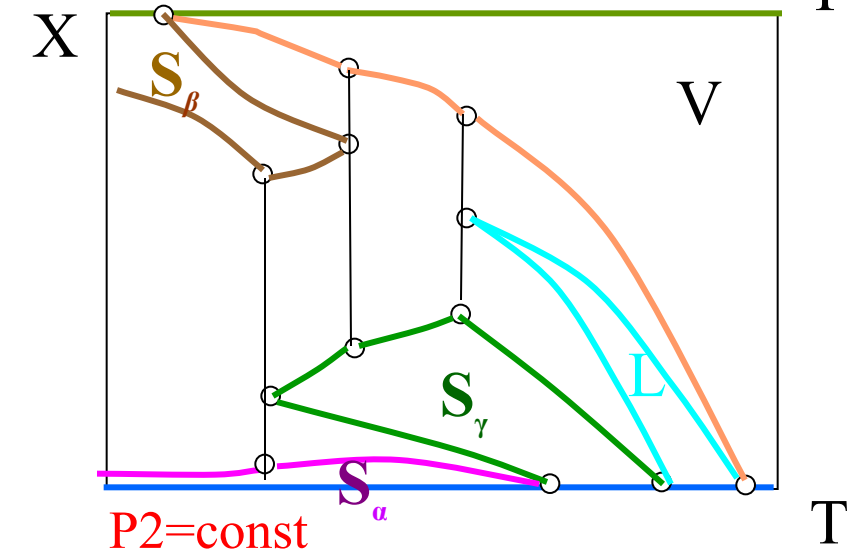
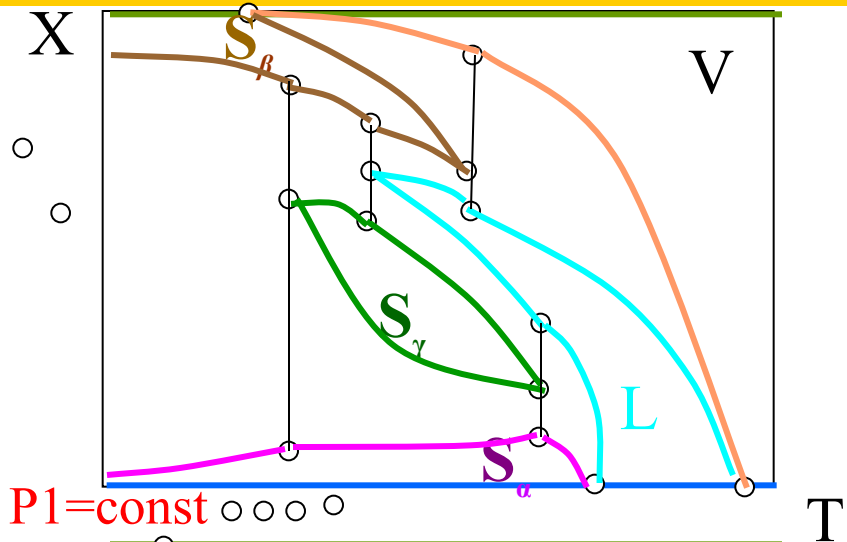
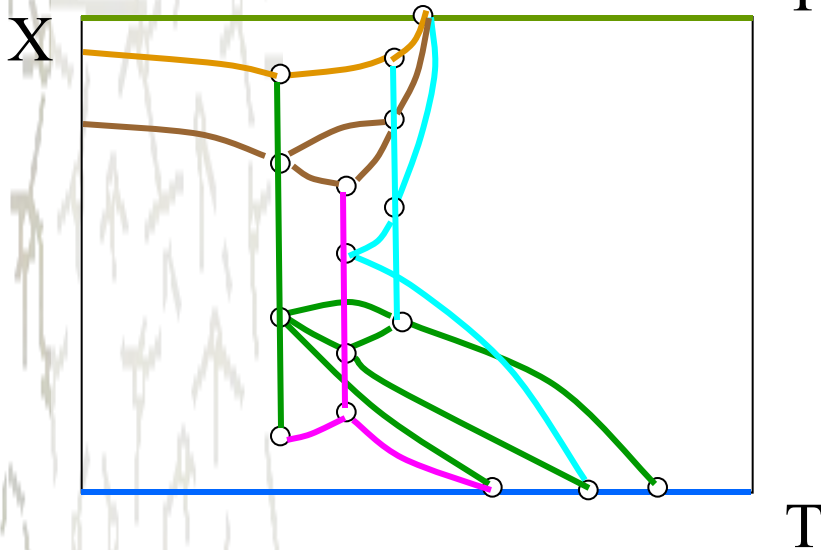
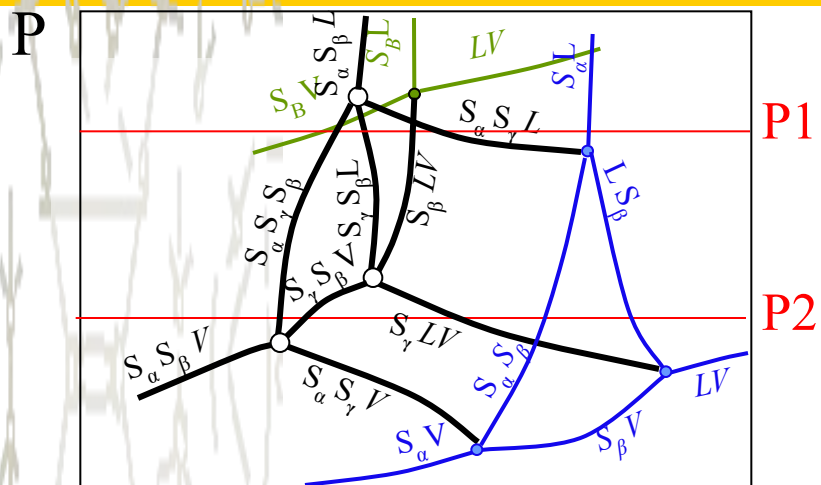
S

L

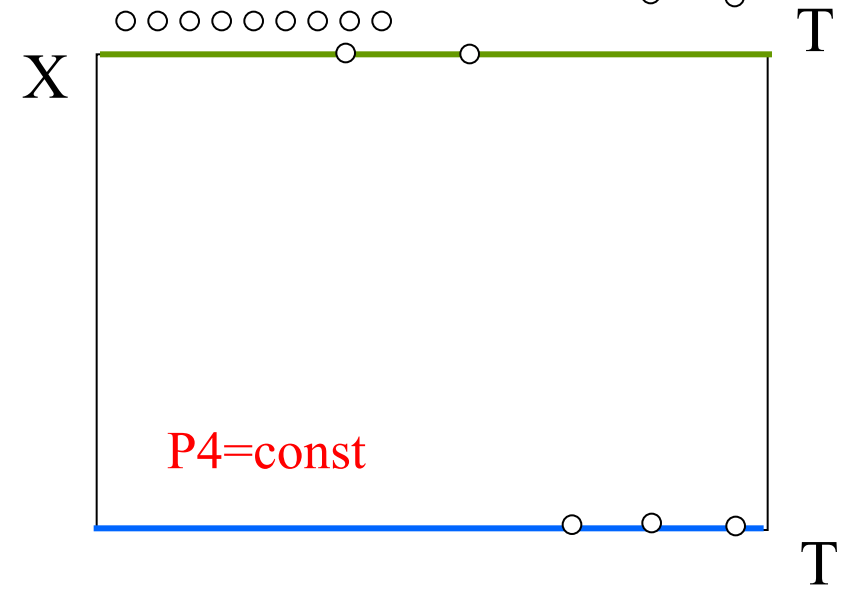
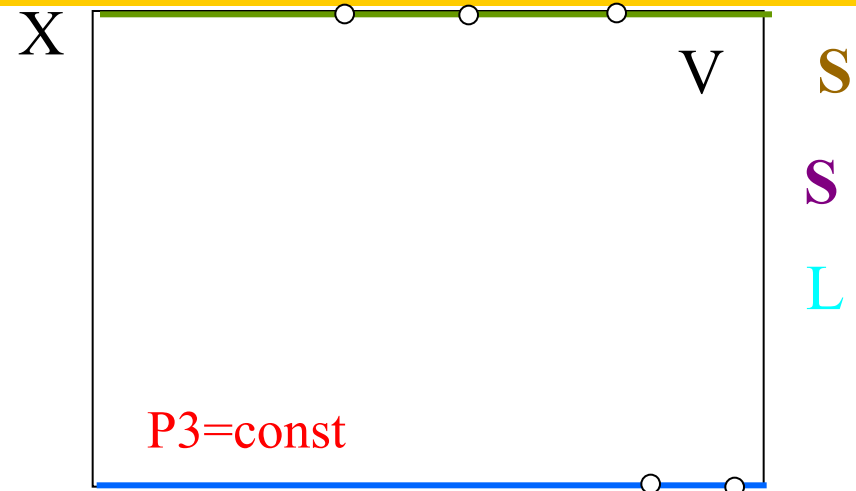
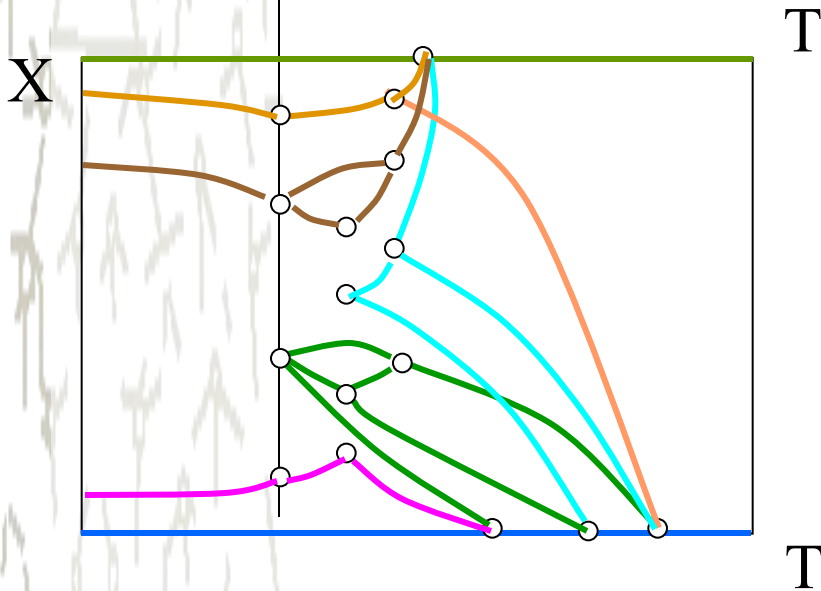
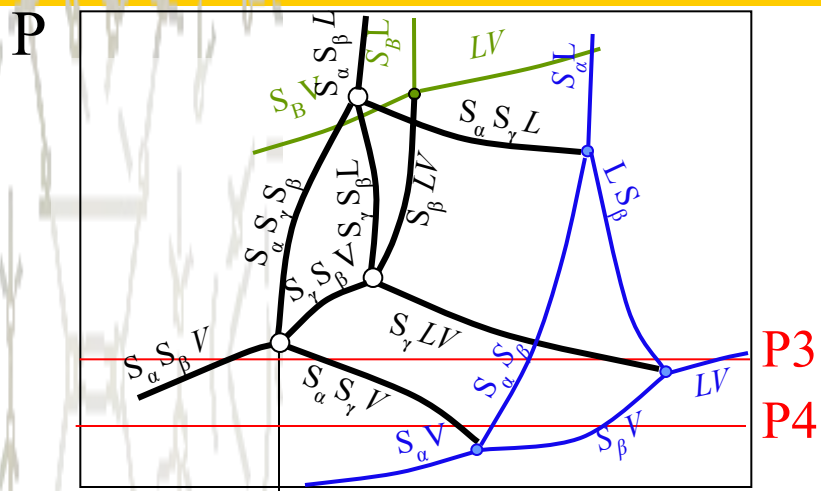
T

T

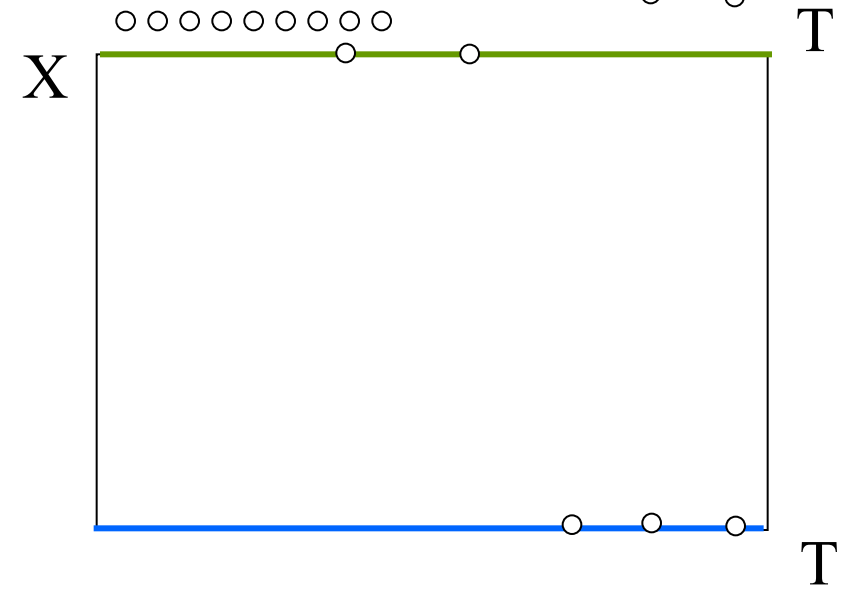
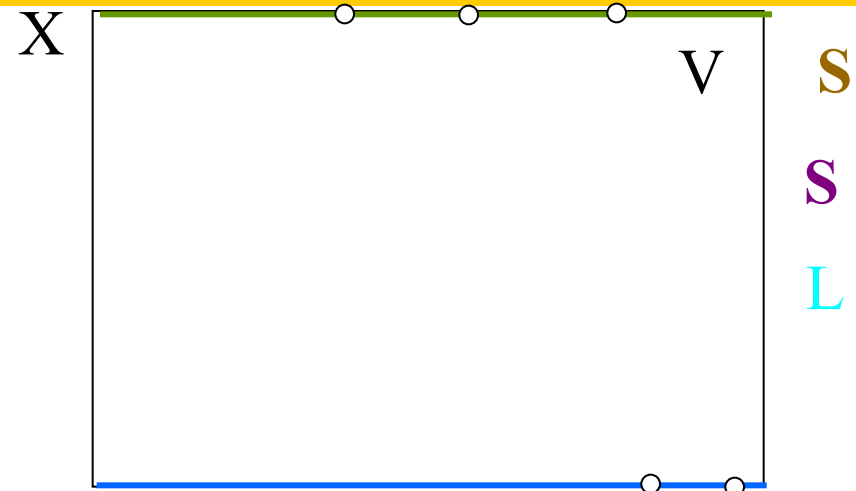
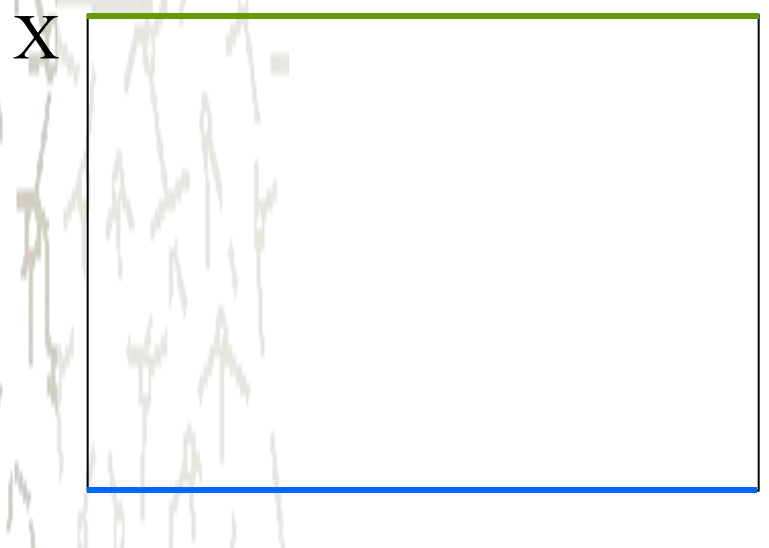
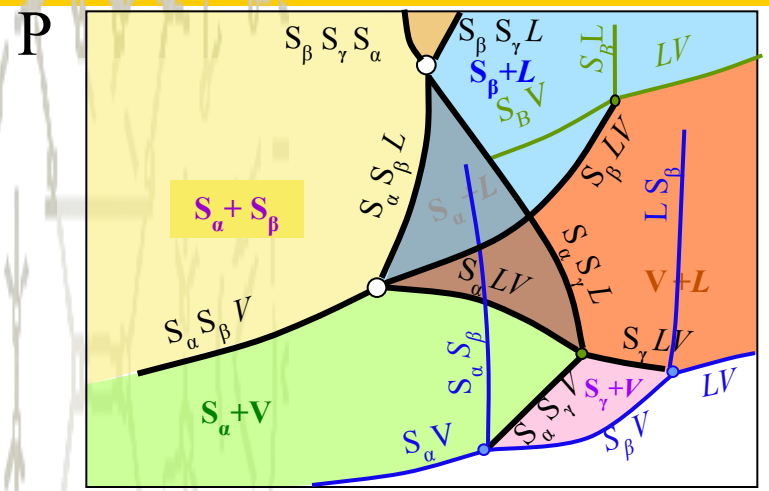
Непараллельный полиморфизм при растворимости В в γ больше, чем в α



Непараллельный полиморфизм при растворимости В в γ больше, чем в α



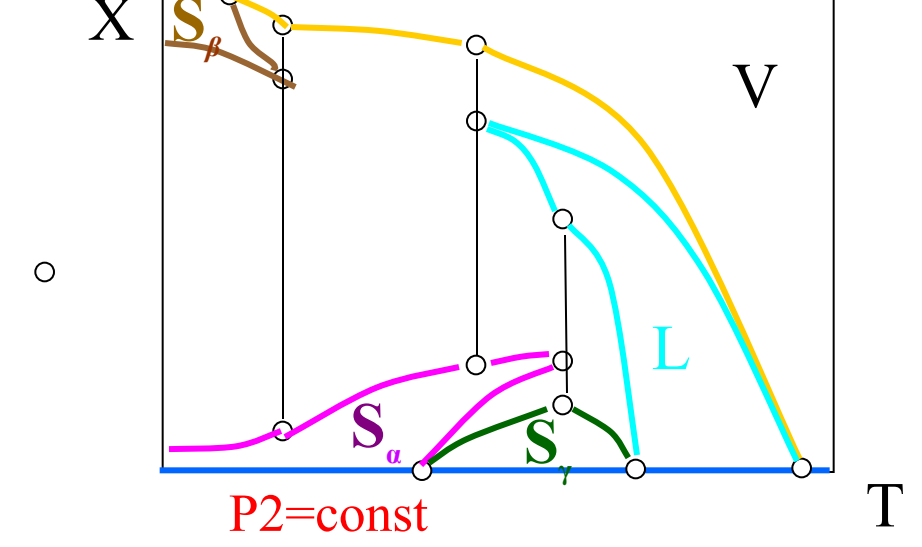
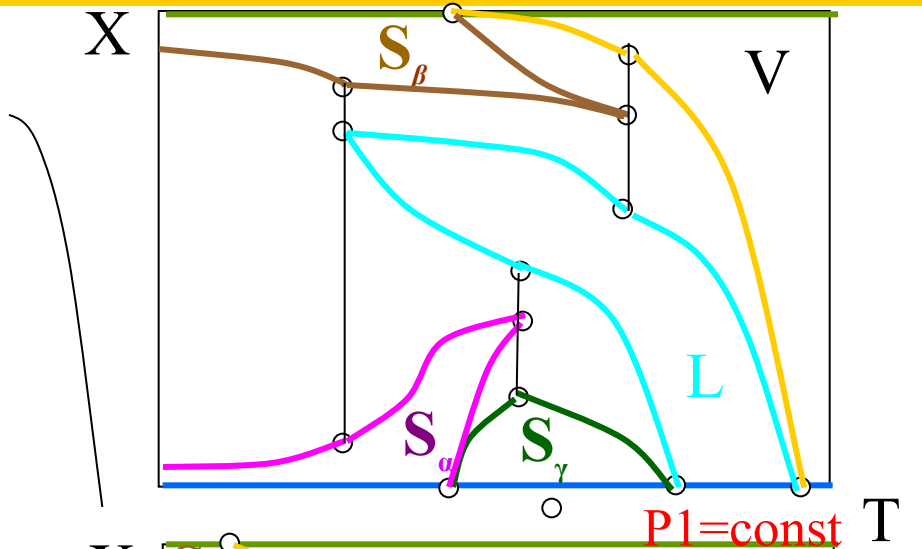
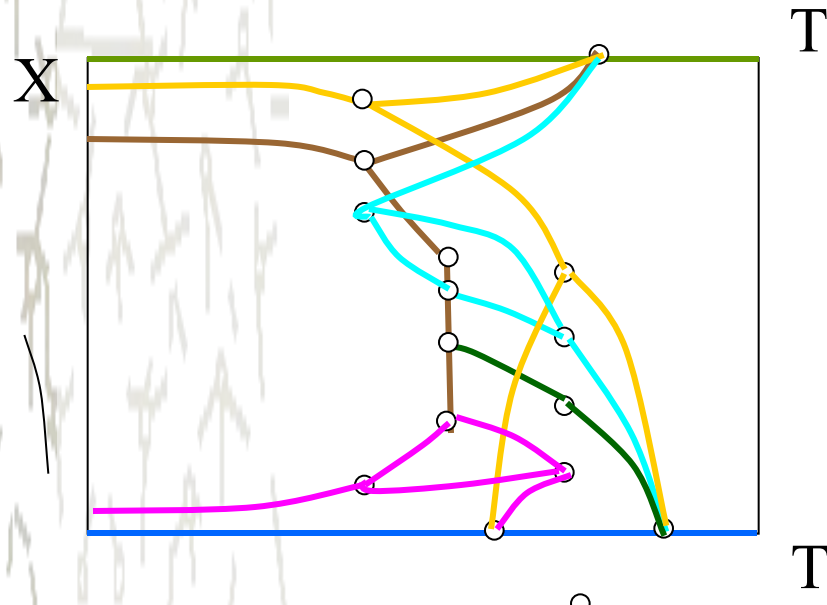
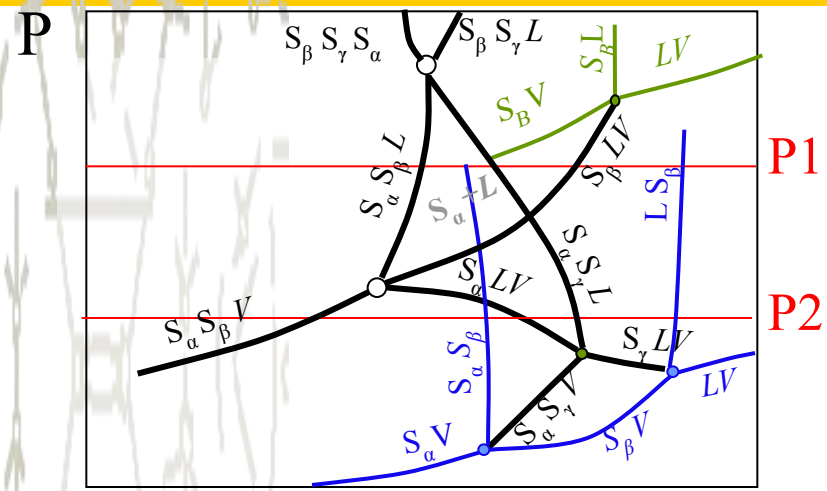
Непараллельный полиморфизм (тип 2) при растворимости В в α больше, чем в γ



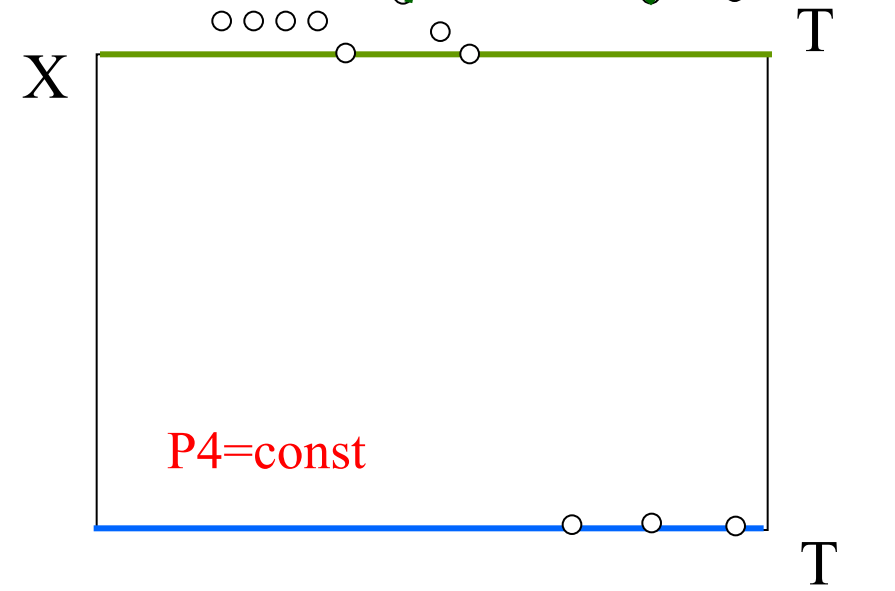
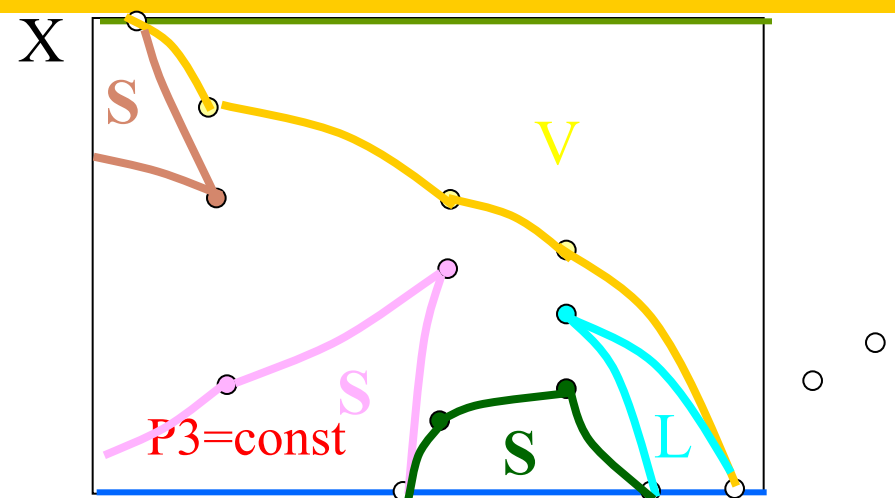
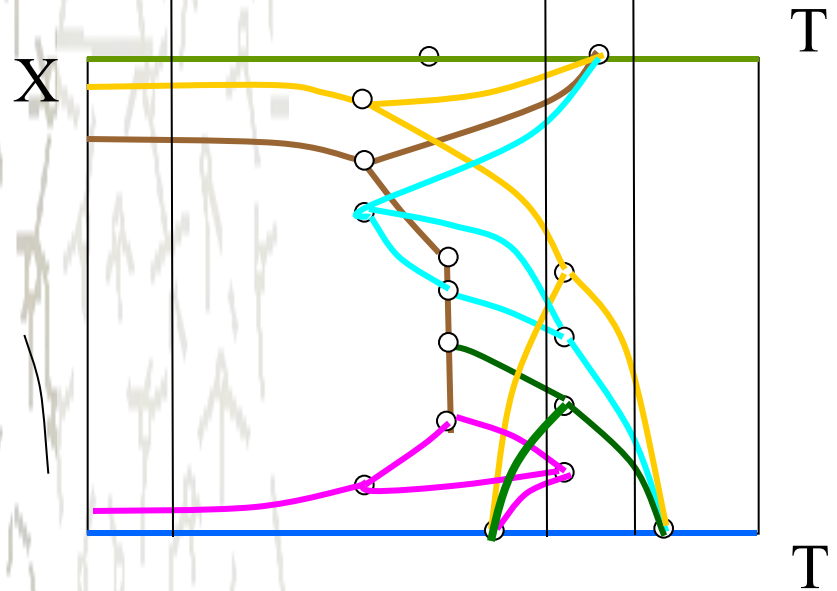
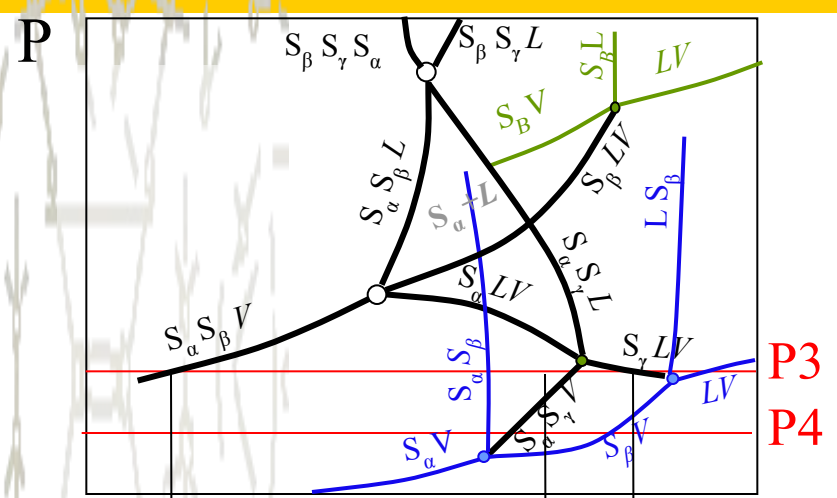
S
S
L

T
T

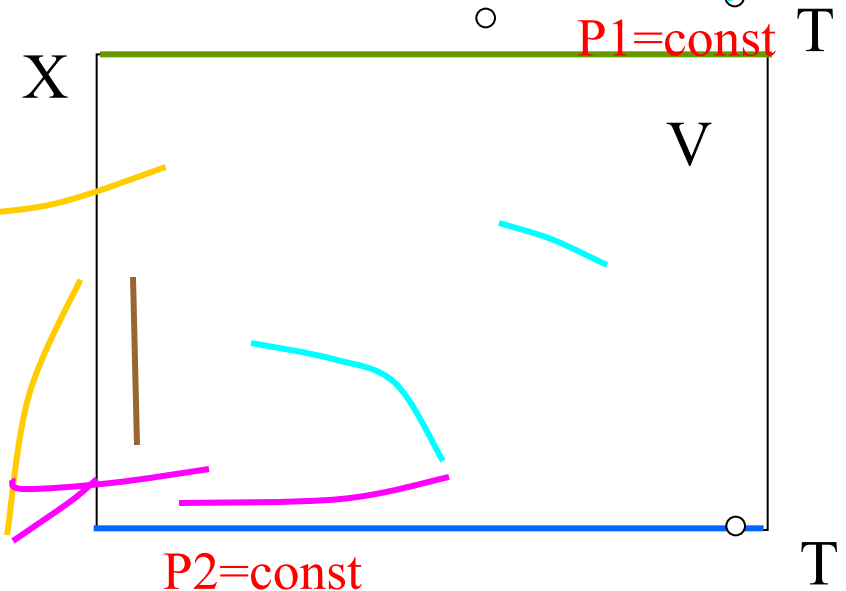
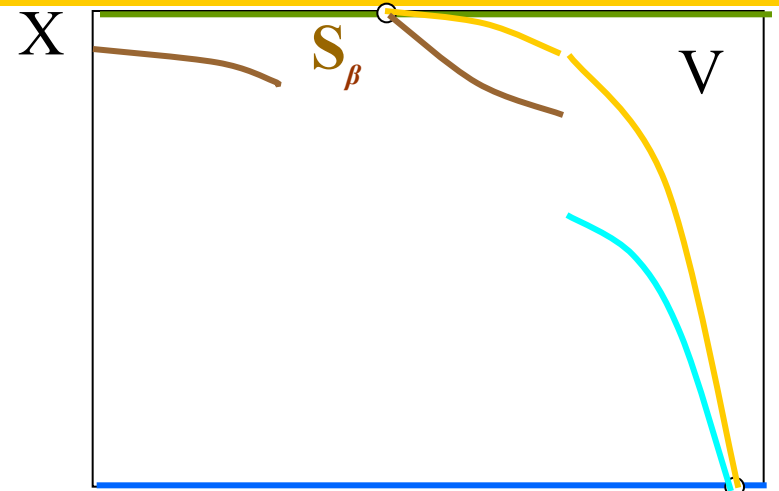
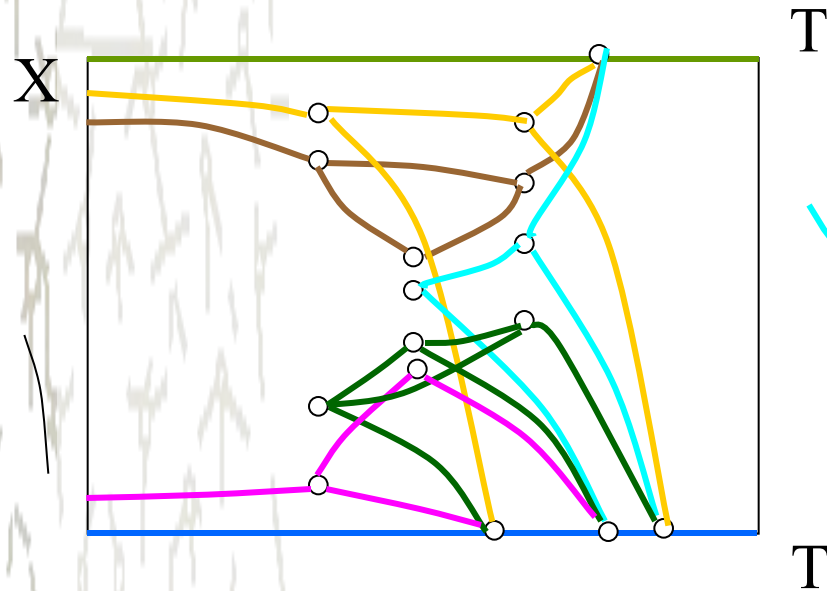
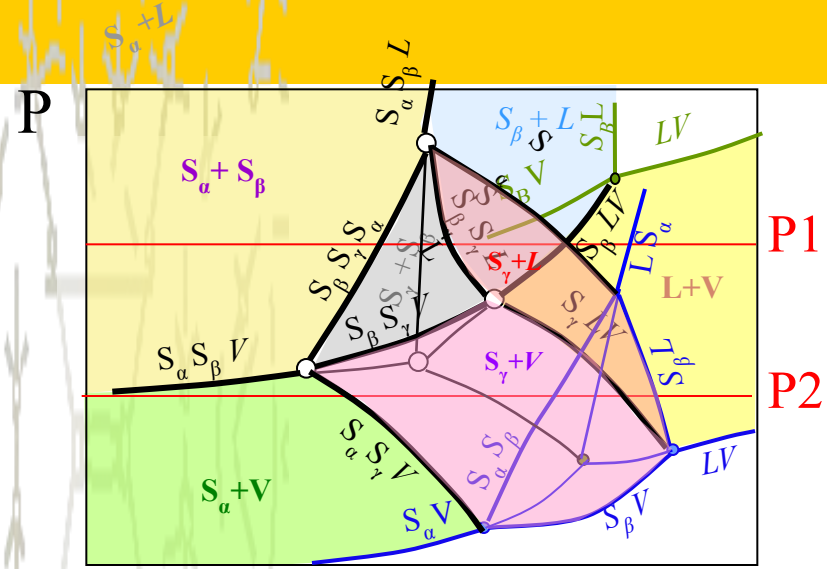
Непараллельный полиморфизм (тип 2) при растворимости В в α больше, чем в γ



Непараллельный полиморфизм (тип 2) при растворимости В в α больше, чем в γ



Равновесное и метастабильное состояние



Равновесное и метастабильное состояние

